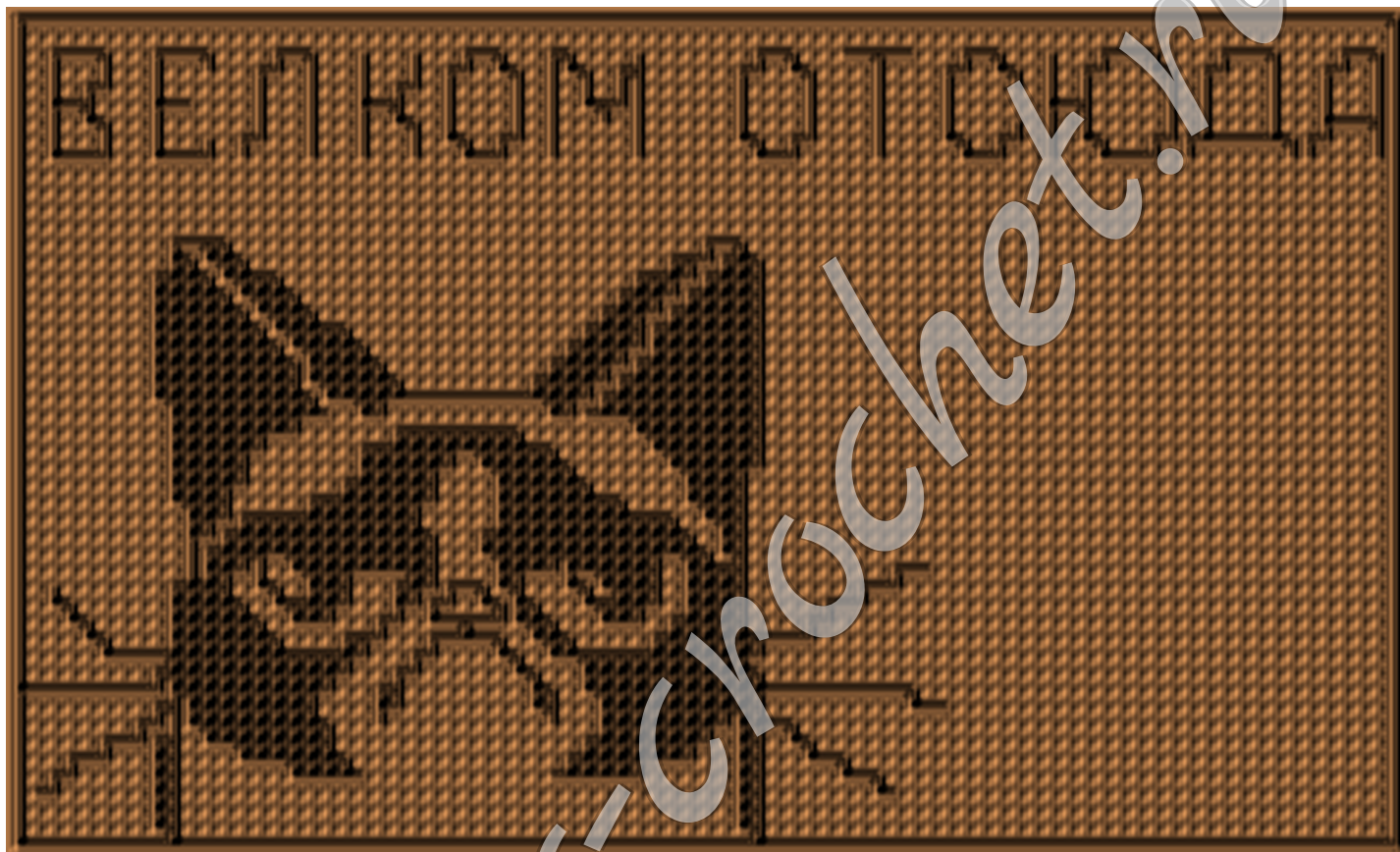


**Схема мозаичного вязания  
«Коврик "Велком отсюда"»  
Размер 163x99**



Автор: Елена Шишкина

ВК: [https://vk.com/mosaic\\_crochet](https://vk.com/mosaic_crochet)

Telegram-канал: [https://t.me/mosaic\\_crochet\\_channel](https://t.me/mosaic_crochet_channel)

Официальный сайт: <https://mosaic-crochet.ru>

На сайте вы можете создать собственную схему из почти любого изображения, расставить крестики на готовой схеме, сгенерировать текстовое описание, преобразовать схему в удобный формат. Поддерживается работа со схемами для вязания и по прямой, и из центра (в том числе для гобеленовых схем).

Страница схемы: <https://mosaic-crochet.ru/schemas/018d32f4-0c03-4b69-bafd-ffb5fb4ebe18>

На сайте вы можете скачать схему в удобном формате, повернуть ее, расставить или убрать крестики, попробовать схему в других цветах.

Доступные версии схемы: вафельная, вафельная из центра

Поддержать автора:

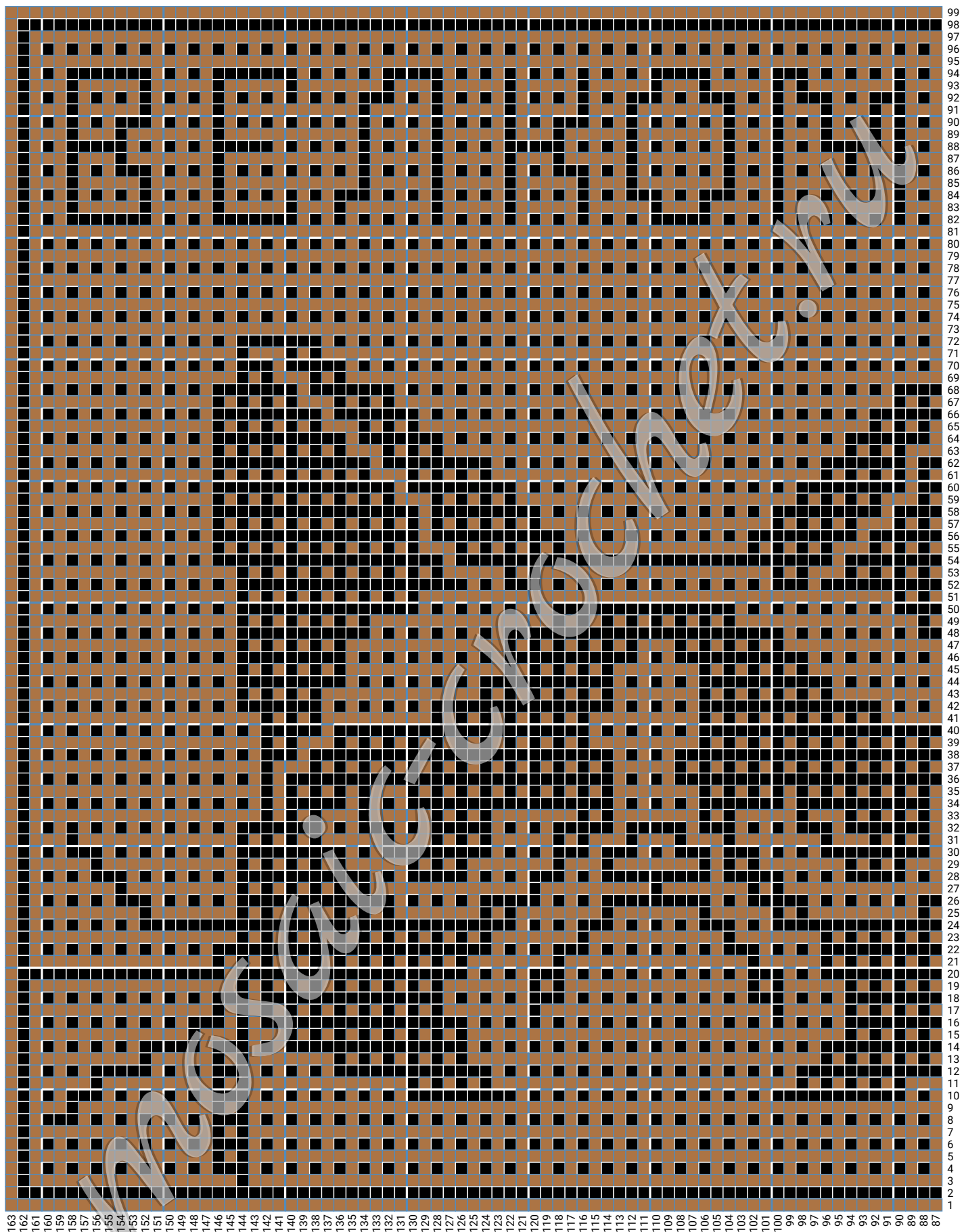
В ВК: [https://vk.com/donut/mosaic\\_crochet](https://vk.com/donut/mosaic_crochet)

На Бусти: <https://boosty.to/mosaic-crochet>

Для платных подписчиков доступен закрытый чат в Телеграме, расширенные возможности генератора схем (поддержка гобеленовых схем и схем из центра), а также эксклюзивные обучающие материалы по работе со схемами

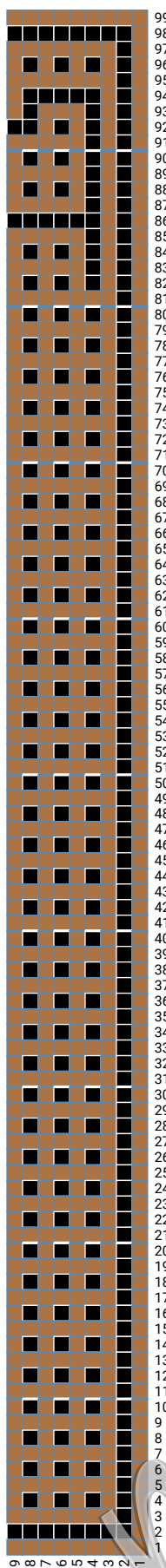
### Раскладка страниц схемы для склеивания после печати





163 162 161 160 159 158 157 156 155 154 153 152 151 150 149 148 147 146 145 144 143 142 141 140 139 138 137 136 135 134 133 132 131 130 129 128 127 126 125 124 123 122 121 120 119 118 117 116 115 114 113 112 111 110 109 108 107 106 105 104 103 102 101 100 99 98 97 96 95 94 93 92 91 90 89 88 87





99  
98  
97  
96  
95  
94  
93  
92  
91  
90  
89  
88  
87  
86  
85  
84  
83  
82  
81  
80  
79  
78  
77  
76  
75  
74  
73  
72  
71  
70  
69  
68  
67  
66  
65  
64  
63  
62  
61  
60  
59  
58  
57  
56  
55  
54  
53  
52  
51  
50  
49  
48  
47  
46  
45  
44  
43  
42  
41  
40  
39  
38  
37  
36  
35  
34  
33  
32  
31  
30  
29  
28  
27  
26  
25  
24  
23  
22  
21  
20  
19  
18  
17  
16  
15  
14  
13  
12  
11  
10  
9  
8  
7  
6  
5  
4  
3  
2  
1

9 8 7 6 5 4 3 2 1

## Схема мозаичного вязания «Коврик "Велком отсюда"»

Описание для вязания прямыми рядами с обрывом нити в конце ряда

### Условные обозначения:

- ВП – воздушная петля;
- сбн – столбик без накида, провязанный за дальнюю (верхнюю) полупетлю столбика предыдущего ряда;
- ССН – столбик с накидом (или другой вариант длинного столбика, в зависимости от выбранной техники вязания), провязанный за ближнюю (нижнюю) полупетлю столбика двумя рядами ниже.

В начале и в конце каждого ряда обычно вяжется желаемое количество кромочных петель (обычно по 2 столбика без накида с каждой стороны). В описании каждого ряда указание кромочных будет опущено.

0 ряд:	163 ВП + нужное количество ВП для кромки в начале и в конце ряда + ВП подъема для первого ряда
1 ряд:	163сбн
2 ряд:	163сбн
3 ряд:	1ССН, 161сбн, 1ССН
4 ряд:	1сбн, 1ССН, 73сбн, 1ССН, 67сбн, 1ССН, 17сбн, 1ССН, 1сбн
5 ряд:	37х(1ССН, 1сбн), 1ССН, 3сбн, 32х(1ССН, 1сбн), 1ССН, 3сбн, 8х(1ССН, 1сбн), 1ССН
6 ряд:	1сбн, 1ССН, 73сбн, 1ССН, 1сбн, 1ССН, 65сбн, 1ССН, 1сбн, 1ССН, 15сбн, 1ССН, 1сбн
7 ряд:	37х(1ССН, 1сбн), 1ССН, 3сбн, 32х(1ССН, 1сбн), 1ССН, 3сбн, 8х(1ССН, 1сбн), 1ССН
8 ряд:	1сбн, 1ССН, 73сбн, 1ССН, 1сбн, 1ССН, 65сбн, 1ССН, 1сбн, 1ССН, 15сбн, 1ССН, 1сбн
9 ряд:	29х(1ССН, 1сбн), 1ССН, 3сбн, 6х(1ССН, 1сбн), 1ССН, 3сбн, 32х(1ССН, 1сбн), 1ССН, 3сбн, 5х(1ССН, 1сбн), 1ССН, 3сбн, 1ССН, 1сбн, 1ССН
10 ряд:	1сбн, 1ССН, 59сбн, 1ССН, 13сбн, 1ССН, 1сбн, 1ССН, 65сбн, 1ССН, 1сбн, 1ССН, 11сбн, 1ССН, 3сбн, 1ССН, 1сбн
11 ряд:	30х(1ССН, 1сбн), 1ССН, 5сбн, 4х(1ССН, 1сбн), 1ССН, 3сбн, 5х(1ССН, 1сбн), 1ССН, 11сбн, 10х(1ССН, 1сбн), 1ССН, 9сбн, 6х(1ССН, 1сбн), 1ССН, 3сбн, 4х(1ССН, 1сбн), 1ССН, 3сбн, 2х(1ССН, 1сбн), 1ССН
12 ряд:	1сбн, 1ССН, 63сбн, 1ССН, 9сбн, 1ССН, 1сбн, 1ССН, 11сбн, 4х(1ССН, 1сбн), 1ССН, 25сбн, 3х(1ССН, 1сбн), 1ССН, 13сбн, 1ССН, 1сбн, 1ССН, 9сбн, 1ССН, 5сбн, 1ССН, 1сбн
13 ряд:	32х(1ССН, 1сбн), 1ССН, 5сбн, 2х(1ССН, 1сбн), 1ССН, 3сбн, 2х(1ССН, 1сбн), 1ССН, 15сбн, 12х(1ССН, 1сбн), 1ССН, 13сбн, 3х(1ССН, 1сбн), 1ССН, 3сбн, 2х(1ССН, 1сбн), 1ССН, 5сбн, 3х(1ССН, 1сбн), 1ССН
14 ряд:	1сбн, 1ССН, 67сбн, 2х(1ССН, 5сбн, 1ССН, 1сбн), 5х(1ССН, 1сбн), 1ССН, 29сбн, 5х(1ССН, 1сбн), 1ССН, 7сбн, 1ССН, 1сбн, 1ССН, 5сбн, 1ССН, 9сбн, 1ССН, 1сбн
15 ряд:	34х(1ССН, 1сбн), 2х(1ССН, 3сбн, 1ССН, 1сбн), 1ССН, 15сбн, 14х(1ССН, 1сбн), 1ССН, 15сбн, 1ССН, 1сбн, 1ССН, 3сбн, 1ССН, 5сбн, 5х(1ССН, 1сбн), 1ССН
16 ряд:	1сбн, 1ССН, 69сбн, 2х(1ССН, 3сбн, 1ССН, 1сбн), 5х(1ССН, 1сбн), 1ССН, 31сбн, 7х(1ССН, 1сбн), 2х(1ССН, 3сбн), 1ССН, 13сбн, 1ССН, 1сбн
17 ряд:	35х(1ССН, 1сбн), 1ССН, 7сбн, 1ССН, 15сбн, 15х(1ССН, 1сбн), 1ССН, 17сбн, 1ССН, 1сбн, 1ССН, 3сбн, 7х(1ССН, 1сбн), 1ССН
18 ряд:	1сбн, 1ССН, 73сбн, 9х(1ССН, 1сбн), 1ССН, 5сбн, 1ССН, 19сбн, 1ССН, 7сбн, 9х(1ССН, 1сбн), 1ССН, 15сбн, 1ССН, 1сбн
19 ряд:	26х(1ССН, 1сбн), 1ССН, 5сбн, 8х(1ССН, 1сбн), 1ССН, 19сбн, 2х(1ССН, 1сбн), 1ССН, 3сбн, 7х(1ССН, 1сбн), 1ССН, 3сбн, 3х(1ССН, 1сбн), 1ССН, 15сбн, 1ССН, 3сбн, 8х(1ССН, 1сбн), 1ССН
20 ряд:	1сбн, 1ССН, 55сбн, 1ССН, 17сбн, 9х(1ССН, 1сбн), 1ССН, 5сбн, 1ССН, 1сбн, 1ССН, 15сбн, 1ССН, 1сбн, 1ССН, 7сбн, 8х(1ССН, 1сбн), 1ССН, 17сбн, 1ССН, 1сбн
21 ряд:	28х(1ССН, 1сбн), 1ССН, 39сбн, 1ССН, 1сбн, 1ССН, 3сбн, 7х(1ССН, 1сбн), 1ССН, 3сбн, 2х(1ССН, 1сбн), 1ССН, 19сбн, 1ССН, 17сбн, 1ССН
22 ряд:	1сбн, 1ССН, 73сбн, 10х(1ССН, 1сбн), 1ССН, 5сбн, 1ССН, 15сбн, 1ССН, 7сбн, 10х(1ССН, 1сбн), 1ССН, 15сбн, 1ССН, 1сбн
23 ряд:	37х(1ССН, 1сбн), 1ССН, 21сбн, 2х(1ССН, 1сбн), 1ССН, 3сбн, 5х(1ССН, 1сбн), 1ССН, 3сбн, 2х(1ССН, 1сбн), 1ССН, 23сбн, 8х(1ССН, 1сбн), 1ССН
24 ряд:	1сбн, 1ССН, 75сбн, 9х(1ССН, 1сбн), 1ССН, 7сбн, 1ССН, 11сбн, 1ССН, 7сбн, 10х(1ССН, 1сбн), 1ССН, 17сбн, 1ССН, 1сбн
25 ряд:	37х(1ССН, 1сбн), 1ССН, 25сбн, 2х(1ССН, 1сбн, 1ССН, 3сбн, 1ССН, 1сбн, 1ССН, 1сбн), 1ССН, 31сбн, 5х(1ССН, 1сбн), 1ССН
26 ряд:	1сбн, 1ССН, 73сбн, 6х(1ССН, 1сбн), 1ССН, 9сбн, 1ССН, 1сбн, 1ССН, 5сбн, 2х(1ССН, 7сбн), 1ССН, 1сбн, 1ССН, 7сбн, 6х(1ССН, 1сбн), 1ССН, 7сбн, 1ССН, 9сбн, 1ССН, 1сбн
27 ряд:	34х(1ССН, 1сбн), 1ССН, 19сбн, 4х(1ССН, 1сбн), 1ССН, 5сбн, 1ССН, 1сбн, 1ССН, 9сбн, 2х(1ССН, 1сбн), 1ССН, 5сбн, 3х(1ССН, 1сбн), 1ССН, 13сбн, 3х(1ССН, 1сбн), 1ССН, 3сбн, 4х(1ССН, 1сбн), 1ССН



28 ряд:	1сбн, 1ССН, 67сбн, 1ССН, 7сбн, 4х(1ССН, 1сбн), 1ССН, 13сбн, 1ССН, 1сбн, 1ССН, 7сбн, 1ССН, 9сбн, 1ССН, 13сбн, 5х(1ССН, 1сбн), 1ССН, 9сбн, 1ССН, 7сбн, 1ССН, 1сбн
29 ряд:	33х(1ССН, 1сбн), 1ССН, 3сбн, 3х(1ССН, 1сбн), 1ССН, 9сбн, 1ССН, 1сбн, 1ССН, 5сбн, 2х(1ССН, 1сбн), 1ССН, 5сбн, 1ССН, 9сбн, 1ССН, 1сбн, 1ССН, 3сбн, 2х(1ССН, 1сбн), 1ССН, 5сбн, 1ССН, 1сбн, 1ССН, 11сбн, 4х(1ССН, 1сбн), 1ССН, 3сбн, 3х(1ССН, 1сбн), 1ССН
30 ряд:	1сбн, 1ССН, 65сбн, 1ССН, 9сбн, 3х(1ССН, 1сбн), 1ССН, 5сбн, 2х(1ССН, 1сбн), 1ССН, 7сбн, 2х(1ССН, 1сбн), 1ССН, 7сбн, 1ССН, 3сбн, 1ССН, 7сбн, 2х(1ССН, 1сбн), 1ССН, 5сбн, 4х(1ССН, 1сбн), 1ССН, 11сбн, 1ССН, 5сбн, 1ССН, 1сбн
31 ряд:	31х(1ССН, 1сбн), 1ССН, 5сбн, 4х(1ССН, 1сбн), 1ССН, 7сбн, 1ССН, 1сбн, 1ССН, 9сбн, 2х(1ССН, 1сбн), 2х(1ССН, 3сбн), 1ССН, 1сбн, 2х(1ССН, 3сбн), 2х(1ССН, 1сбн), 2х(1ССН, 9сбн, 1ССН, 1сбн), 4х(1ССН, 1сбн), 1ССН, 3сбн, 2х(1ССН, 1сбн), 1ССН
32 ряд:	1сбн, 1ССН, 61сбн, 1ССН, 13сбн, 3х(1ССН, 1сбн), 1ССН, 3сбн, 2х(1ССН, 1сбн), 1ССН, 3сбн, 1ССН, 7сбн, 3х(1ССН, 3сбн), 1ССН, 1сбн, 1ССН, 5сбн, 2х(1ССН, 1сбн), 1ССН, 3сбн, 1ССН, 5сбн, 3х(1ССН, 1сбн), 1ССН, 13сбн, 1ССН, 3сбн, 1ССН, 1сбн
33 ряд:	29х(1ССН, 1сбн), 1ССН, 5сбн, 6х(1ССН, 1сбн), 1ССН, 7сбн, 1ССН, 1сбн, 1ССН, 7сбн, 1ССН, 3сбн, 2х(1ССН, 1сбн), 1ССН, 3сбн, 2х(1ССН, 5сбн), 2х(1ССН, 1сбн), 1ССН, 5сбн, 1ССН, 1сбн, 1ССН, 3сбн, 1ССН, 1сбн, 1ССН, 7сбн, 9х(1ССН, 1сбн), 1ССН
34 ряд:	1сбн, 1ССН, 57сбн, 1ССН, 17сбн, 3х(1ССН, 1сбн), 1ССН, 3сбн, 3х(1ССН, 1сбн), 1ССН, 3сбн, 1ССН, 5сбн, 2х(1ССН, 1сбн, 1ССН, 7сбн), 2х(1ССН, 1сбн), 1ССН, 5сбн, 1ССН, 3сбн, 2х(1ССН, 1сбн), 1ССН, 19сбн, 1ССН, 1сбн
35 ряд:	27х(1ССН, 1сбн), 1ССН, 5сбн, 8х(1ССН, 1сбн), 1ССН, 7сбн, 1ССН, 1сбн, 1ССН, 11сбн, 1ССН, 7сбн, 3х(1ССН, 1сбн), 1ССН, 17сбн, 2х(1ССН, 1сбн), 1ССН, 5сбн, 11х(1ССН, 1сбн), 1ССН
36 ряд:	1сбн, 1ССН, 75сбн, 2х(1ССН, 3сбн, 1ССН, 1сбн), 8х(1ССН, 1сбн), 1ССН, 7сбн, 8х(1ССН, 1сбн), 1ССН, 3сбн, 4х(1ССН, 1сбн), 1ССН, 19сбн, 1ССН, 1сбн
37 ряд:	38х(1ССН, 1сбн), 1ССН, 3сбн, 2х(1ССН, 27сбн, 1ССН, 1сбн, 1ССН, 1сбн), 9х(1ССН, 1сбн), 1ССН
38 ряд:	1сбн, 1ССН, 75сбн, 1ССН, 1сбн, 1ССН, 3сбн, 12х(1ССН, 1сбн), 1ССН, 5сбн, 12х(1ССН, 1сбн), 1ССН, 3сбн, 1ССН, 19сбн, 1ССН, 1сбн
39 ряд:	38х(1ССН, 1сбн), 1ССН, 3сбн, 1ССН, 1сбн, 1ССН, 25сбн, 2х(1ССН, 1сбн), 1ССН, 25сбн, 1ССН, 3сбн, 10х(1ССН, 1сбн), 1ССН
40 ряд:	1сбн, 1ССН, 75сбн, 1ССН, 1сбн, 1ССН, 5сбн, 10х(1ССН, 1сбн), 1ССН, 9сбн, 10х(1ССН, 1сбн), 1ССН, 3сбн, 1ССН, 1сбн, 1ССН, 19сбн, 1ССН, 1сбн
41 ряд:	38х(1ССН, 1сбн), 1ССН, 5сбн, 1ССН, 1сбн, 1ССН, 21сбн, 4х(1ССН, 1сбн), 1ССН, 21сбн, 1ССН, 5сбн, 10х(1ССН, 1сбн), 1ССН
42 ряд:	1сбн, 1ССН, 75сбн, 2х(1ССН, 1сбн), 1ССН, 9сбн, 7х(1ССН, 1сбн), 1ССН, 9сбн, 6х(1ССН, 1сбн), 1ССН, 9сбн, 2х(1ССН, 1сбн), 1ССН, 19сбн, 1ССН, 1сбн
43 ряд:	38х(1ССН, 1сбн), 1ССН, 7сбн, 3х(1ССН, 1сбн), 2х(1ССН, 15сбн, 1ССН, 1сбн, 1ССН, 1сбн, 1ССН, 1сбн), 1ССН, 1сбн, 1ССН, 7сбн, 9х(1ССН, 1сбн), 1ССН
44 ряд:	1сбн, 1ССН, 75сбн, 3х(1ССН, 1сбн), 1ССН, 11сбн, 5х(1ССН, 1сбн), 1ССН, 7сбн, 5х(1ССН, 1сбн), 1ССН, 13сбн, 3х(1ССН, 1сбн), 1ССН, 17сбн, 1ССН, 1сбн
45 ряд:	38х(1ССН, 1сбн), 1ССН, 7сбн, 5х(1ССН, 1сбн), 2х(1ССН, 11сбн, 1ССН, 1сбн, 1ССН, 1сбн, 1ССН, 1сбн), 2х(1ССН, 1сбн), 1ССН, 9сбн, 9х(1ССН, 1сбн), 1ССН
46 ряд:	1сбн, 1ССН, 75сбн, 3х(1ССН, 1сбн), 1ССН, 13сбн, 4х(1ССН, 1сбн), 1ССН, 7сбн, 4х(1ССН, 1сбн), 1ССН, 13сбн, 4х(1ССН, 1сбн), 1ССН, 17сбн, 1ССН, 1сбн
47 ряд:	37х(1ССН, 1сбн), 1ССН, 11сбн, 5х(1ССН, 1сбн), 2х(1ССН, 11сбн, 1ССН, 1сбн), 5х(1ССН, 1сбн), 1ССН, 9сбн, 9х(1ССН, 1сбн), 1ССН
48 ряд:	1сбн, 1ССН, 73сбн, 5х(1ССН, 1сбн), 1ССН, 13сбн, 4х(1ССН, 1сбн), 1ССН, 3сбн, 5х(1ССН, 1сбн), 1ССН, 13сбн, 4х(1ССН, 1сбн), 1ССН, 17сбн, 1ССН, 1сбн
49 ряд:	37х(1ССН, 1сбн), 1ССН, 13сбн, 5х(1ССН, 1сбн), 1ССН, 23сбн, 5х(1ССН, 1сбн), 1ССН, 11сбн, 9х(1ССН, 1сбн), 1ССН
50 ряд:	1сбн, 1ССН, 73сбн, 6х(1ССН, 1сбн), 1ССН, 15сбн, 7х(1ССН, 1сбн), 1ССН, 15сбн, 5х(1ССН, 1сбн), 1ССН, 17сбн, 1ССН, 1сбн
51 ряд:	37х(1ССН, 1сбн), 1ССН, 15сбн, 6х(1ССН, 1сбн), 1ССН, 15сбн, 5х(1ССН, 1сбн), 1ССН, 15сбн, 9х(1ССН, 1сбн), 1ССН
52 ряд:	1сбн, 1ССН, 73сбн, 7х(1ССН, 1сбн), 1ССН, 39сбн, 7х(1ССН, 1сбн), 1ССН, 17сбн, 1ССН, 1сбн
53 ряд:	37х(1ССН, 1сбн), 1ССН, 21сбн, 1ССН, 3сбн, 9х(1ССН, 1сбн), 1ССН, 3сбн, 1ССН, 1сбн, 1ССН, 19сбн, 9х(1ССН, 1сбн), 1ССН
54 ряд:	1сбн, 1ССН, 73сбн, 9х(1ССН, 1сбн), 1ССН, 3сбн, 1ССН, 1сбн, 1ССН, 19сбн, 1ССН, 1сбн, 1ССН, 5сбн, 8х(1ССН, 1сбн), 1ССН, 17сбн, 1ССН, 1сбн
55 ряд:	37х(1ССН, 1сбн), 1ССН, 19сбн, 1ССН, 31сбн, 1ССН, 19сбн, 8х(1ССН, 1сбн), 1ССН
56 ряд:	1сбн, 1ССН, 73сбн, 8х(1ССН, 1сбн), 1ССН, 3сбн, 3х(1ССН, 1сбн), 1ССН, 15сбн, 4х(1ССН, 1сбн), 1ССН, 3сбн, 8х(1ССН, 1сбн), 1ССН, 15сбн, 1ССН, 1сбн

57 ряд:	37х(1ССН, 1сбн), 1ССН, 17сбн, 1ССН, 9сбн, 7х(1ССН, 1сбн), 1ССН, 11сбн, 1ССН, 17сбн, 8х(1ССН, 1сбн), 1ССН
58 ряд:	1сбн, 1ССН, 73сбн, 7х(1ССН, 1сбн), 1ССН, 3сбн, 3х(1ССН, 1сбн), 1ССН, 19сбн, 13х(1ССН, 1сбн), 1ССН, 15сбн, 1ССН, 1сбн
59 ряд:	37х(1ССН, 1сбн), 1ССН, 15сбн, 1ССН, 9сбн, 9х(1ССН, 1сбн), 1ССН, 9сбн, 1ССН, 17сбн, 8х(1ССН, 1сбн), 1ССН
60 ряд:	1сбн, 1ССН, 73сбн, 6х(1ССН, 1сбн), 1ССН, 3сбн, 3х(1ССН, 1сбн), 1ССН, 23сбн, 3х(1ССН, 1сбн), 1ССН, 3сбн, 7х(1ССН, 1сбн), 1ССН, 15сбн, 1ССН, 1сбн
61 ряд:	37х(1ССН, 1сбн), 1ССН, 13сбн, 1ССН, 9сбн, 11х(1ССН, 1сбн), 1ССН, 9сбн, 1ССН, 15сбн, 8х(1ССН, 1сбн), 1ССН
62 ряд:	1сбн, 1ССН, 73сбн, 10х(1ССН, 1сбн), 1ССН, 27сбн, 3х(1ССН, 1сбн), 1ССН, 3сбн, 6х(1ССН, 1сбн), 1ССН, 15сбн, 1ССН, 1сбн
63 ряд:	37х(1ССН, 1сбн), 1ССН, 13сбн, 1ССН, 7сбн, 13х(1ССН, 1сбн), 1ССН, 9сбн, 1ССН, 13сбн, 8х(1ССН, 1сбн), 1ССН
64 ряд:	1сбн, 1ССН, 73сбн, 5х(1ССН, 1сбн), 1ССН, 3сбн, 2х(1ССН, 1сбн), 1ССН, 33сбн, 2х(1ССН, 1сбн), 1ССН, 3сбн, 5х(1ССН, 1сбн), 1ССН, 15сбн, 1ССН, 1сбн
65 ряд:	37х(1ССН, 1сбн), 1ССН, 11сбн, 1ССН, 7сбн, 16х(1ССН, 1сбн), 1ССН, 7сбн, 1ССН, 11сбн, 8х(1ССН, 1сбн), 1ССН
66 ряд:	1сбн, 1ССН, 73сбн, 4х(1ССН, 1сбн), 1ССН, 3сбн, 2х(1ССН, 1сбн), 1ССН, 37сбн, 2х(1ССН, 1сбн), 1ССН, 3сбн, 4х(1ССН, 1сбн), 1ССН, 15сбн, 1ССН, 1сбн
67 ряд:	37х(1ССН, 1сбн), 1ССН, 9сбн, 1ССН, 7сбн, 18х(1ССН, 1сбн), 1ССН, 7сбн, 1ССН, 9сбн, 8х(1ССН, 1сбн), 1ССН
68 ряд:	1сбн, 1ССН, 73сбн, 3х(1ССН, 1сбн), 1ССН, 3сбн, 2х(1ССН, 1сбн), 1ССН, 41сбн, 2х(1ССН, 1сбн), 1ССН, 3сбн, 3х(1ССН, 1сбн), 1ССН, 15сбн, 1ССН, 1сбн
69 ряд:	37х(1ССН, 1сбн), 2х(1ССН, 7сбн), 20х(1ССН, 1сбн), 2х(1ССН, 7сбн), 8х(1ССН, 1сбн), 1ССН
70 ряд:	1сбн, 1ССН, 73сбн, 2х(1ССН, 1сбн), 1ССН, 3сбн, 1ССН, 1сбн, 1ССН, 49сбн, 1ССН, 1сбн, 1ССН, 3сбн, 1ССН, 1сбн, 1ССН, 17сбн, 1ССН, 1сбн
71 ряд:	37х(1ССН, 1сбн), 2х(1ССН, 5сбн), 24х(1ССН, 1сбн), 1ССН, 5сбн, 1ССН, 3сбн, 9х(1ССН, 1сбн), 1ССН
72 ряд:	1сбн, 1ССН, 75сбн, 1ССН, 3сбн, 1ССН, 55сбн, 1ССН, 1сбн, 1ССН, 3сбн, 1ССН, 17сбн, 1ССН, 1сбн
73 ряд:	38х(1ССН, 1сбн), 1ССН, 5сбн, 27х(1ССН, 1сбн), 1ССН, 7сбн, 9х(1ССН, 1сбн), 1ССН
74 ряд:	1сбн, 1ССН, 159сбн, 1ССН, 1сбн
75 ряд:	81х(1ССН, 1сбн), 1ССН
76 ряд:	1сбн, 1ССН, 159сбн, 1ССН, 1сбн
77 ряд:	81х(1ССН, 1сбн), 1ССН
78 ряд:	1сбн, 1ССН, 159сбн, 1ССН, 1сбн
79 ряд:	81х(1ССН, 1сбн), 1ССН
80 ряд:	1сбн, 1ССН, 159сбн, 1ССН, 1сбн
81 ряд:	81х(1ССН, 1сбн), 1ССН
82 ряд:	1сбн, 1ССН, 159сбн, 1ССН, 1сбн
83 ряд:	14х(1ССН, 1сбн), 1ССН, 7сбн, 5х(1ССН, 1сбн), 1ССН, 5сбн, 9х(1ССН, 1сбн), 1ССН, 5сбн, 14х(1ССН, 1сбн), 1ССН, 5сбн, 14х(1ССН, 1сбн), 2х(1ССН, 7сбн), 1ССН, 1сбн, 1ССН, 1сбн, 1ССН
84 ряд:	2х(1сбн, 1ССН), 7сбн, 1ССН, 1сбн, 1ССН, 11сбн, 1ССН, 3сбн, 3х(1ССН, 5сбн), 1ССН, 3сбн, 2х(1ССН, 9сбн), 1ССН, 3сбн, 1ССН, 13сбн, 1ССН, 9сбн, 1ССН, 5сбн, 1ССН, 3сбн, 3х(1ССН, 5сбн), 1ССН, 7сбн, 1ССН, 3сбн, 3х(1ССН, 5сбн), 1ССН, 3сбн, 1ССН, 1сбн
85 ряд:	4х(1ССН, 1сбн), 1ССН, 3сбн, 1ССН, 13сбн, 2х(1ССН, 3сбн), 1ССН, 1сбн, 1ССН, 1сбн, 2х(1ССН, 1сбн, 1ССН, 3сбн), 7х(1ССН, 1сбн), 2х(1ССН, 3сбн, 1ССН, 1сбн), 11х(1ССН, 1сбн), 2х(1ССН, 3сбн, 1ССН, 1сбн), 9х(1ССН, 1сбн), 1ССН, 3сбн, 13х(1ССН, 1сбн), 1ССН
86 ряд:	2х(1сбн, 1ССН), 2х(5сбн, 1ССН), 7сбн, 1ССН, 3сбн, 1ССН, 9сбн, 2х(1ССН, 3сбн), 4х(1ССН, 7сбн), 1ССН, 11сбн, 1ССН, 9сбн, 1ССН, 3сбн, 1ССН, 7сбн, 1ССН, 3сбн, 3х(1ССН, 5сбн), 1ССН, 11сбн, 2х(1ССН, 5сбн), 1ССН, 3сбн, 1ССН, 1сбн
87 ряд:	1ССН, 1сбн, 1ССН, 7сбн, 52х(1ССН, 1сбн), 1ССН, 3сбн, 16х(1ССН, 1сбн), 1ССН, 3сбн, 4х(1ССН, 1сбн), 1ССН
88 ряд:	2х(1сбн, 1ССН), 2х(5сбн, 1ССН), 7сбн, 1ССН, 3сбн, 1ССН, 9сбн, 1ССН, 3сбн, 1ССН, 11сбн, 3х(1ССН, 7сбн), 1ССН, 11сбн, 1ССН, 3сбн, 1ССН, 5сбн, 1ССН, 3сбн, 1ССН, 7сбн, 1ССН, 5сбн, 1ССН, 3сбн, 2х(1ССН, 5сбн), 1ССН, 11сбн, 1ССН, 7сбн, 2х(1ССН, 3сбн), 1ССН, 1сбн
89 ряд:	18х(1ССН, 1сбн), 1ССН, 5сбн, 24х(1ССН, 1сбн), 1ССН, 5сбн, 10х(1ССН, 1сбн), 1ССН, 5сбн, 9х(1ССН, 1сбн), 1ССН, 5сбн, 3х(1ССН, 1сбн), 1ССН, 5сбн, 2х(1ССН, 1сбн), 1ССН
90 ряд:	2х(1сбн, 1ССН), 2х(5сбн, 1ССН), 7сбн, 1ССН, 3сбн, 1ССН, 9сбн, 1ССН, 3сбн, 1ССН, 11сбн, 3х(1ССН, 7сбн), 1ССН, 11сбн, 1ССН, 1сбн, 3х(1ССН, 3сбн), 1ССН, 7сбн, 1ССН, 5сбн, 1ССН, 3сбн, 2х(1ССН, 5сбн), 1ССН, 11сбн, 1ССН, 7сбн, 2х(1ССН, 3сбн), 1ССН, 1сбн
91 ряд:	57х(1ССН, 1сбн), 1ССН, 3сбн, 16х(1ССН, 1сбн), 1ССН, 3сбн, 4х(1ССН, 1сбн), 1ССН



92 ряд:	2x(1сбн, 1ССН), 2x(5сбн, 1ССН), 7сбн, 1ССН, 3сбн, 1ССН, 9сбн, 2x(1ССН, 3сбн), 4x(1ССН, 7сбн), 1ССН, 11сбн, 1ССН, 1сбн, 3x(1ССН, 3сбн), 1ССН, 7сбн, 1ССН, 3сбн, 3x(1ССН, 5сбн), 1ССН, 11сбн, 2x(1ССН, 5сбн), 1ССН, 3сбн, 1ССН, 1сбн
93 ряд:	3x(1ССН, 1сбн), 1ССН, 3сбн, 5x(1ССН, 1сбн), 2x(1ССН, 3сбн, 1ССН, 1сбн), 1ССН, 1сбн, 1ССН, 3сбн, 3x(1ССН, 1сбн), 2x(1ССН, 3сбн, 1ССН, 1сбн), 6x(1ССН, 1сбн), 2x(1ССН, 3сбн, 1ССН, 1сбн), 4x(1ССН, 1сбн), 2x(1ССН, 3сбн, 1ССН, 1сбн), 2x(1ССН, 1сбн, 1ССН, 3сбн), 9x(1ССН, 1сбн), 1ССН, 3сбн, 14x(1ССН, 1сбн), 1ССН
94 ряд:	2x(1сбн, 1ССН), 3сбн, 2x(1ССН, 7сбн, 1ССН, 5сбн), 2x(1ССН, 5сбн), 1ССН, 3сбн, 2x(1ССН, 9сбн), 1ССН, 3сбн, 1ССН, 13сбн, 1ССН, 7сбн, 1ССН, 1сбн, 1ССН, 5сбн, 1ССН, 3сбн, 3x(1ССН, 5сбн), 1ССН, 3сбн, 1ССН, 7сбн, 3x(1ССН, 5сбн), 1ССН, 3сбн, 1ССН, 1сбн
95 ряд:	1ССН, 1сбн, 1ССН, 5сбн, 3x(1ССН, 1сбн), 2x(1ССН, 7сбн, 1ССН, 1сбн, 1ССН, 1сбн, 1ССН, 1сбн), 2x(1ССН, 1сбн), 1ССН, 5сбн, 2x(1ССН, 1сбн), 1ССН, 9сбн, 2x(1ССН, 1сбн), 1ССН, 5сбн, 10x(1ССН, 1сбн), 1ССН, 3сбн, 2x(1ССН, 1сбн), 1ССН, 5сбн, 8x(1ССН, 1сбн), 1ССН, 5сбн, 3x(1ССН, 1сбн), 2x(1ССН, 7сбн, 1ССН, 1сбн, 1ССН, 1сбн), 1ССН
96 ряд:	1сбн, 1ССН, 159сбн, 1ССН, 1сбн
97 ряд:	81x(1ССН, 1сбн), 1ССН
98 ряд:	1сбн, 1ССН, 159сбн, 1ССН, 1сбн
99 ряд:	1ССН, 161сбн, 1ССН

## Схема мозаичного вязания «Коврик "Велком отсюда"»

Описание для вязания поворотными рядами без обрыва нити

### Условные обозначения:

- ВП – воздушная петля;
- сбн – столбик без накида, провязанный за дальнюю (верхнюю) полупетлю столбика предыдущего ряда;
- ССН – столбик с накидом (или другой вариант длинного столбика, в зависимости от выбранной техники вязания), провязанный за ближнюю (нижнюю) полупетлю столбика двумя рядами ниже.

В начале и в конце каждого ряда обычно вяжется желаемое количество кромочных петель (обычно по 2 столбика без накида с каждой стороны). В описании каждого ряда указание кромочных будет опущено.

Каждый ряд обычно начинается с двух воздушных петель подъема, которые в описании также будут опущены.

0 ряд:	163 ВП + нужное количество ВП для кромки в начале и в конце ряда + ВП подъема для первого ряда
1 ряд:	← 163сбн
2 ряд:	← 163сбн
3 ряд:	→ 1ССН, 161сбн, 1ССН
4 ряд:	→ 1сбн, 1ССН, 17сбн, 1ССН, 67сбн, 1ССН, 73сбн, 1ССН, 1сбн
5 ряд:	← 37×(1ССН, 1сбн), 1ССН, 3сбн, 32×(1ССН, 1сбн), 1ССН, 3сбн, 8×(1ССН, 1сбн), 1ССН
6 ряд:	← 1сбн, 1ССН, 73сбн, 1ССН, 1сбн, 1ССН, 65сбн, 1ССН, 1сбн, 1ССН, 15сбн, 1ССН, 1сбн
7 ряд:	→ 8×(1ССН, 1сбн), 1ССН, 3сбн, 32×(1ССН, 1сбн), 1ССН, 3сбн, 37×(1ССН, 1сбн), 1ССН
8 ряд:	→ 1сбн, 1ССН, 15сбн, 1ССН, 1сбн, 1ССН, 65сбн, 1ССН, 1сбн, 1ССН, 73сбн, 1ССН, 1сбн
9 ряд:	← 29×(1ССН, 1сбн), 1ССН, 3сбн, 6×(1ССН, 1сбн), 1ССН, 3сбн, 32×(1ССН, 1сбн), 1ССН, 3сбн, 5×(1ССН, 1сбн), 1ССН, 3сбн, 1ССН, 1сбн, 1ССН
10 ряд:	← 1сбн, 1ССН, 59сбн, 1ССН, 13сбн, 1ССН, 1сбн, 1ССН, 65сбн, 1ССН, 1сбн, 1ССН, 11сбн, 1ССН, 3сбн, 1ССН, 1сбн
11 ряд:	→ 2×(1ССН, 1сбн), 1ССН, 3сбн, 4×(1ССН, 1сбн), 1ССН, 3сбн, 6×(1ССН, 1сбн), 1ССН, 9сбн, 10×(1ССН, 1сбн), 1ССН, 11сбн, 5×(1ССН, 1сбн), 1ССН, 3сбн, 4×(1ССН, 1сбн), 1ССН, 5сбн, 30×(1ССН, 1сбн), 1ССН
12 ряд:	→ 1сбн, 1ССН, 5сбн, 1ССН, 9сбн, 1ССН, 1сбн, 1ССН, 13сбн, 3×(1ССН, 1сбн), 1ССН, 25сбн, 4×(1ССН, 1сбн), 1ССН, 11сбн, 1ССН, 1сбн, 1ССН, 9сбн, 1ССН, 63сбн, 1ССН, 1сбн
13 ряд:	← 32×(1ССН, 1сбн), 1ССН, 5сбн, 2×(1ССН, 1сбн), 1ССН, 3сбн, 2×(1ССН, 1сбн), 1ССН, 15сбн, 12×(1ССН, 1сбн), 1ССН, 13сбн, 3×(1ССН, 1сбн), 1ССН, 3сбн, 2×(1ССН, 1сбн), 1ССН, 5сбн, 3×(1ССН, 1сбн), 1ССН
14 ряд:	← 1сбн, 1ССН, 67сбн, 2×(1ССН, 5сбн, 1ССН, 1сбн), 5×(1ССН, 1сбн), 1ССН, 29сбн, 5×(1ССН, 1сбн), 1ССН, 7сбн, 1ССН, 1сбн, 1ССН, 5сбн, 1ССН, 9сбн, 1ССН, 1сбн
15 ряд:	→ 5×(1ССН, 1сбн), 1ССН, 5сбн, 1ССН, 3сбн, 1ССН, 1сбн, 1ССН, 15сбн, 14×(1ССН, 1сбн), 1ССН, 15сбн, 2×(1ССН, 1сбн, 1ССН, 3сбн), 34×(1ССН, 1сбн), 1ССН
16 ряд:	→ 1сбн, 1ССН, 13сбн, 2×(1ССН, 3сбн), 7×(1ССН, 1сбн), 1ССН, 31сбн, 6×(1ССН, 1сбн), 1ССН, 3сбн, 1ССН, 1сбн, 1ССН, 3сбн, 1ССН, 69сбн, 1ССН, 1сбн
17 ряд:	← 35×(1ССН, 1сбн), 1ССН, 7сбн, 1ССН, 15сбн, 15×(1ССН, 1сбн), 1ССН, 17сбн, 1ССН, 1сбн, 1ССН, 3сбн, 7×(1ССН, 1сбн), 1ССН
18 ряд:	← 1сбн, 1ССН, 73сбн, 9×(1ССН, 1сбн), 1ССН, 5сбн, 1ССН, 19сбн, 1ССН, 7сбн, 9×(1ССН, 1сбн), 1ССН, 15сбн, 1ССН, 1сбн
19 ряд:	→ 8×(1ССН, 1сбн), 1ССН, 3сбн, 1ССН, 15сбн, 3×(1ССН, 1сбн), 1ССН, 3сбн, 7×(1ССН, 1сбн), 1ССН, 3сбн, 2×(1ССН, 1сбн), 1ССН, 19сбн, 8×(1ССН, 1сбн), 1ССН, 5сбн, 26×(1ССН, 1сбн), 1ССН
20 ряд:	→ 1сбн, 1ССН, 17сбн, 8×(1ССН, 1сбн), 1ССН, 7сбн, 1ССН, 1сбн, 1ССН, 15сбн, 1ССН, 1сбн, 1ССН, 5сбн, 9×(1ССН, 1сбн), 1ССН, 17сбн, 1ССН, 55сбн, 1ССН, 1сбн
21 ряд:	← 28×(1ССН, 1сбн), 1ССН, 39сбн, 1ССН, 1сбн, 1ССН, 3сбн, 7×(1ССН, 1сбн), 1ССН, 3сбн, 2×(1ССН, 1сбн), 1ССН, 19сбн, 1ССН, 17сбн, 1ССН
22 ряд:	← 1сбн, 1ССН, 73сбн, 10×(1ССН, 1сбн), 1ССН, 5сбн, 1ССН, 15сбн, 1ССН, 7сбн, 10×(1ССН, 1сбн), 1ССН, 15сбн, 1ССН, 1сбн
23 ряд:	→ 8×(1ССН, 1сбн), 1ССН, 23сбн, 2×(1ССН, 1сбн), 1ССН, 3сбн, 5×(1ССН, 1сбн), 1ССН, 3сбн, 2×(1ССН, 1сбн), 1ССН, 21сбн, 37×(1ССН, 1сбн), 1ССН
24 ряд:	→ 1сбн, 1ССН, 17сбн, 10×(1ССН, 1сбн), 1ССН, 7сбн, 1ССН, 11сбн, 1ССН, 7сбн, 9×(1ССН, 1сбн), 1ССН, 75сбн, 1ССН, 1сбн
25 ряд:	← 37×(1ССН, 1сбн), 1ССН, 25сбн, 2×(1ССН, 1сбн, 1ССН, 3сбн, 1ССН, 1сбн, 1ССН, 1сбн), 1ССН, 31сбн, 5×(1ССН, 1сбн), 1ССН

26 ряд:	←	1сбн, 1ССН, 73сбн, 6х(1ССН, 1сбн), 1ССН, 9сбн, 1ССН, 1сбн, 1ССН, 5сбн, 2х(1ССН, 7сбн), 1ССН, 1сбн, 1ССН, 7сбн, 6х(1ССН, 1сбн), 1ССН, 7сбн, 1ССН, 9сбн, 1ССН, 1сбн
27 ряд:	→	4х(1ССН, 1сбн), 1ССН, 3сбн, 3х(1ССН, 1сбн), 1ССН, 13сбн, 3х(1ССН, 1сбн), 1ССН, 5сбн, 2х(1ССН, 1сбн), 1ССН, 9сбн, 1ССН, 1сбн, 1ССН, 5сбн, 4х(1ССН, 1сбн), 1ССН, 19сбн, 34х(1ССН, 1сбн), 1ССН
28 ряд:	→	1сбн, 1ССН, 7сбн, 1ССН, 9сбн, 5х(1ССН, 1сбн), 1ССН, 13сбн, 1ССН, 9сбн, 1ССН, 7сбн, 1ССН, 1сбн, 1ССН, 13сбн, 4х(1ССН, 1сбн), 1ССН, 7сбн, 1ССН, 67сбн, 1ССН, 1сбн
29 ряд:	←	33х(1ССН, 1сбн), 1ССН, 3сбн, 3х(1ССН, 1сбн), 1ССН, 9сбн, 1ССН, 1сбн, 1ССН, 5сбн, 2х(1ССН, 1сбн), 1ССН, 5сбн, 1ССН, 9сбн, 1ССН, 1сбн, 1ССН, 3сбн, 2х(1ССН, 1сбн), 1ССН, 5сбн, 1ССН, 1сбн, 1ССН, 11сбн, 4х(1ССН, 1сбн), 1ССН, 3сбн, 3х(1ССН, 1сбн), 1ССН
30 ряд:	←	1сбн, 1ССН, 65сбн, 1ССН, 9сбн, 3х(1ССН, 1сбн), 1ССН, 5сбн, 2х(1ССН, 1сбн), 1ССН, 7сбн, 2х(1ССН, 1сбн), 1ССН, 7сбн, 1ССН, 3сбн, 1ССН, 7сбн, 2х(1ССН, 1сбн), 1ССН, 5сбн, 4х(1ССН, 1сбн), 1ССН, 11сбн, 1ССН, 5сбн, 1ССН, 1сбн
31 ряд:	→	2х(1ССН, 1сбн), 1ССН, 3сбн, 5х(1ССН, 1сбн), 2х(1ССН, 9сбн, 1ССН, 1сбн), 2х(1ССН, 1сбн, 1ССН, 3сбн, 1ССН, 3сбн), 2х(1ССН, 1сбн), 1ССН, 9сбн, 1ССН, 1сбн, 1ССН, 7сбн, 4х(1ССН, 1сбн), 1ССН, 5сбн, 31х(1ССН, 1сбн), 1ССН
32 ряд:	→	1сбн, 1ССН, 3сбн, 1ССН, 13сбн, 3х(1ССН, 1сбн), 1ССН, 5сбн, 1ССН, 3сбн, 2х(1ССН, 1сбн), 1ССН, 5сбн, 1ССН, 1сбн, 3х(1ССН, 3сбн), 1ССН, 7сбн, 2х(1ССН, 3сбн, 1ССН, 1сбн, 1ССН, 1сбн), 1ССН, 1сбн, 1ССН, 13сбн, 1ССН, 61сбн, 1ССН, 1сбн
33 ряд:	←	29х(1ССН, 1сбн), 1ССН, 5сбн, 6х(1ССН, 1сбн), 1ССН, 7сбн, 1ССН, 1сбн, 1ССН, 7сбн, 1ССН, 3сбн, 2х(1ССН, 1сбн), 1ССН, 3сбн, 2х(1ССН, 5сбн), 2х(1ССН, 1сбн), 1ССН, 5сбн, 1ССН, 1сбн, 1ССН, 3сбн, 1ССН, 1сбн, 1ССН, 7сбн, 9х(1ССН, 1сбн), 1ССН
34 ряд:	←	1сбн, 1ССН, 57сбн, 1ССН, 17сбн, 3х(1ССН, 1сбн), 1ССН, 3сбн, 3х(1ССН, 1сбн), 1ССН, 3сбн, 1ССН, 5сбн, 2х(1ССН, 1сбн, 1ССН, 7сбн), 2х(1ССН, 1сбн), 1ССН, 5сбн, 1ССН, 3сбн, 2х(1ССН, 1сбн), 1ССН, 19сбн, 1ССН, 1сбн
35 ряд:	→	11х(1ССН, 1сбн), 1ССН, 5сбн, 2х(1ССН, 1сбн), 1ССН, 17сбн, 3х(1ССН, 1сбн), 1ССН, 7сбн, 1ССН, 11сбн, 1ССН, 1сбн, 1ССН, 7сбн, 8х(1ССН, 1сбн), 1ССН, 5сбн, 27х(1ССН, 1сбн), 1ССН
36 ряд:	→	1сбн, 1ССН, 19сбн, 4х(1ССН, 1сбн), 1ССН, 3сбн, 8х(1ССН, 1сбн), 1ССН, 7сбн, 9х(1ССН, 1сбн), 1ССН, 3сбн, 1ССН, 1сбн, 1ССН, 3сбн, 1ССН, 75сбн, 1ССН, 1сбн
37 ряд:	←	38х(1ССН, 1сбн), 1ССН, 3сбн, 2х(1ССН, 27сбн, 1ССН, 1сбн, 1ССН, 1сбн), 9х(1ССН, 1сбн), 1ССН
38 ряд:	←	1сбн, 1ССН, 75сбн, 1ССН, 1сбн, 1ССН, 3сбн, 12х(1ССН, 1сбн), 1ССН, 5сбн, 12х(1ССН, 1сбн), 1ССН, 3сбн, 1ССН, 19сбн, 1ССН, 1сбн
39 ряд:	→	10х(1ССН, 1сбн), 1ССН, 3сбн, 1ССН, 25сбн, 2х(1ССН, 1сбн), 1ССН, 25сбн, 1ССН, 1сбн, 1ССН, 3сбн, 38х(1ССН, 1сбн), 1ССН
40 ряд:	→	1сбн, 1ССН, 19сбн, 1ССН, 1сбн, 1ССН, 3сбн, 10х(1ССН, 1сбн), 1ССН, 9сбн, 10х(1ССН, 1сбн), 1ССН, 5сбн, 1ССН, 1сбн, 1ССН, 75сбн, 1ССН, 1сбн
41 ряд:	←	38х(1ССН, 1сбн), 1ССН, 5сбн, 1ССН, 1сбн, 1ССН, 21сбн, 4х(1ССН, 1сбн), 1ССН, 21сбн, 1ССН, 5сбн, 10х(1ССН, 1сбн), 1ССН
42 ряд:	←	1сбн, 1ССН, 75сбн, 2х(1ССН, 1сбн), 1ССН, 9сбн, 7х(1ССН, 1сбн), 1ССН, 9сбн, 6х(1ССН, 1сбн), 1ССН, 9сбн, 2х(1ССН, 1сбн), 1ССН, 19сбн, 1ССН, 1сбн
43 ряд:	→	9х(1ССН, 1сбн), 1ССН, 7сбн, 4х(1ССН, 1сбн), 2х(1ССН, 15сбн, 1ССН, 1сбн, 1ССН, 1сбн, 1ССН, 1сбн), 1ССН, 7сбн, 38х(1ССН, 1сбн), 1ССН
44 ряд:	→	1сбн, 1ССН, 17сбн, 3х(1ССН, 1сбн), 1ССН, 13сбн, 5х(1ССН, 1сбн), 1ССН, 7сбн, 5х(1ССН, 1сбн), 1ССН, 11сбн, 3х(1ССН, 1сбн), 1ССН, 75сбн, 1ССН, 1сбн
45 ряд:	←	38х(1ССН, 1сбн), 1ССН, 7сбн, 5х(1ССН, 1сбн), 2х(1ССН, 11сбн, 1ССН, 1сбн, 1ССН, 1сбн, 1ССН, 1сбн), 2х(1ССН, 1сбн), 1ССН, 9сбн, 9х(1ССН, 1сбн), 1ССН
46 ряд:	←	1сбн, 1ССН, 75сбн, 3х(1ССН, 1сбн), 1ССН, 13сбн, 4х(1ССН, 1сбн), 1ССН, 7сбн, 4х(1ССН, 1сбн), 1ССН, 13сбн, 4х(1ССН, 1сбн), 1ССН, 17сбн, 1ССН, 1сбн
47 ряд:	→	9х(1ССН, 1сбн), 1ССН, 9сбн, 6х(1ССН, 1сбн), 2х(1ССН, 11сбн, 1ССН, 1сбн), 4х(1ССН, 1сбн), 1ССН, 11сбн, 37х(1ССН, 1сбн), 1ССН
48 ряд:	→	1сбн, 1ССН, 17сбн, 4х(1ССН, 1сбн), 1ССН, 13сбн, 5х(1ССН, 1сбн), 1ССН, 3сбн, 4х(1ССН, 1сбн), 1ССН, 13сбн, 5х(1ССН, 1сбн), 1ССН, 73сбн, 1ССН, 1сбн
49 ряд:	←	37х(1ССН, 1сбн), 1ССН, 13сбн, 5х(1ССН, 1сбн), 1ССН, 23сбн, 5х(1ССН, 1сбн), 1ССН, 11сбн, 9х(1ССН, 1сбн), 1ССН
50 ряд:	←	1сбн, 1ССН, 73сбн, 6х(1ССН, 1сбн), 1ССН, 15сбн, 7х(1ССН, 1сбн), 1ССН, 15сбн, 5х(1ССН, 1сбн), 1ССН, 17сбн, 1ССН, 1сбн
51 ряд:	→	9х(1ССН, 1сбн), 1ССН, 15сбн, 5х(1ССН, 1сбн), 1ССН, 15сбн, 6х(1ССН, 1сбн), 1ССН, 15сбн, 37х(1ССН, 1сбн), 1ССН
52 ряд:	→	1сбн, 1ССН, 17сбн, 7х(1ССН, 1сбн), 1ССН, 39сбн, 7х(1ССН, 1сбн), 1ССН, 73сбн, 1ССН, 1сбн
53 ряд:	←	37х(1ССН, 1сбн), 1ССН, 21сбн, 1ССН, 3сбн, 9х(1ССН, 1сбн), 1ССН, 3сбн, 1ССН, 1сбн, 1ССН, 19сбн, 9х(1ССН, 1сбн), 1ССН

54 ряд:	←	1сбн, 1ССН, 73сбн, 9x(1ССН, 1сбн), 1ССН, 3сбн, 1ССН, 1сбн, 1ССН, 19сбн, 1ССН, 1сбн, 1ССН, 5сбн, 8x(1ССН, 1сбн), 1ССН, 17сбн, 1ССН, 1сбн
55 ряд:	→	8x(1ССН, 1сбн), 1ССН, 19сбн, 1ССН, 31сбн, 1ССН, 19сбн, 37x(1ССН, 1сбн), 1ССН
56 ряд:	→	1сбн, 1ССН, 15сбн, 8x(1ССН, 1сбн), 1ССН, 3сбн, 4x(1ССН, 1сбн), 1ССН, 15сбн, 3x(1ССН, 1сбн), 1ССН, 3сбн, 8x(1ССН, 1сбн), 1ССН, 73сбн, 1ССН, 1сбн
57 ряд:	←	37x(1ССН, 1сбн), 1ССН, 17сбн, 1ССН, 9сбн, 7x(1ССН, 1сбн), 1ССН, 11сбн, 1ССН, 17сбн, 8x(1ССН, 1сбн), 1ССН
58 ряд:	←	1сбн, 1ССН, 73сбн, 7x(1ССН, 1сбн), 1ССН, 3сбн, 3x(1ССН, 1сбн), 1ССН, 19сбн, 13x(1ССН, 1сбн), 1ССН, 15сбн, 1ССН, 1сбн
59 ряд:	→	8x(1ССН, 1сбн), 1ССН, 17сбн, 1ССН, 9сбн, 9x(1ССН, 1сбн), 1ССН, 9сбн, 1ССН, 15сбн, 37x(1ССН, 1сбн), 1ССН
60 ряд:	→	1сбн, 1ССН, 15сбн, 7x(1ССН, 1сбн), 1ССН, 3сбн, 3x(1ССН, 1сбн), 1ССН, 23сбн, 3x(1ССН, 1сбн), 1ССН, 3сбн, 6x(1ССН, 1сбн), 1ССН, 73сбн, 1ССН, 1сбн
61 ряд:	←	37x(1ССН, 1сбн), 1ССН, 13сбн, 1ССН, 9сбн, 11x(1ССН, 1сбн), 1ССН, 9сбн, 1ССН, 15сбн, 8x(1ССН, 1сбн), 1ССН
62 ряд:	←	1сбн, 1ССН, 73сбн, 10x(1ССН, 1сбн), 1ССН, 27сбн, 3x(1ССН, 1сбн), 1ССН, 3сбн, 6x(1ССН, 1сбн), 1ССН, 15сбн, 1ССН, 1сбн
63 ряд:	→	8x(1ССН, 1сбн), 1ССН, 13сбн, 1ССН, 9сбн, 13x(1ССН, 1сбн), 1ССН, 7сбн, 1ССН, 13сбн, 37x(1ССН, 1сбн), 1ССН
64 ряд:	→	1сбн, 1ССН, 15сбн, 5x(1ССН, 1сбн), 1ССН, 3сбн, 2x(1ССН, 1сбн), 1ССН, 33сбн, 2x(1ССН, 1сбн), 1ССН, 3сбн, 5x(1ССН, 1сбн), 1ССН, 73сбн, 1ССН, 1сбн
65 ряд:	←	37x(1ССН, 1сбн), 1ССН, 11сбн, 1ССН, 7сбн, 16x(1ССН, 1сбн), 1ССН, 7сбн, 1ССН, 11сбн, 8x(1ССН, 1сбн), 1ССН
66 ряд:	←	1сбн, 1ССН, 73сбн, 4x(1ССН, 1сбн), 1ССН, 3сбн, 2x(1ССН, 1сбн), 1ССН, 37сбн, 2x(1ССН, 1сбн), 1ССН, 3сбн, 4x(1ССН, 1сбн), 1ССН, 15сбн, 1ССН, 1сбн
67 ряд:	→	8x(1ССН, 1сбн), 1ССН, 9сбн, 1ССН, 7сбн, 18x(1ССН, 1сбн), 1ССН, 7сбн, 1ССН, 9сбн, 37x(1ССН, 1сбн), 1ССН
68 ряд:	→	1сбн, 1ССН, 15сбн, 3x(1ССН, 1сбн), 1ССН, 3сбн, 2x(1ССН, 1сбн), 1ССН, 41сбн, 2x(1ССН, 1сбн), 1ССН, 3сбн, 3x(1ССН, 1сбн), 1ССН, 73сбн, 1ССН, 1сбн
69 ряд:	←	37x(1ССН, 1сбн), 2x(1ССН, 7сбн), 20x(1ССН, 1сбн), 2x(1ССН, 7сбн), 8x(1ССН, 1сбн), 1ССН
70 ряд:	←	1сбн, 1ССН, 73сбн, 2x(1ССН, 1сбн), 1ССН, 3сбн, 1ССН, 1сбн, 1ССН, 49сбн, 1ССН, 1сбн, 1ССН, 3сбн, 1ССН, 1сбн, 1ССН, 17сбн, 1ССН, 1сбн
71 ряд:	→	9x(1ССН, 1сбн), 1ССН, 3сбн, 1ССН, 5сбн, 24x(1ССН, 1сбн), 2x(1ССН, 5сбн), 37x(1ССН, 1сбн), 1ССН
72 ряд:	→	1сбн, 1ССН, 17сбн, 1ССН, 3сбн, 1ССН, 1сбн, 1ССН, 55сбн, 1ССН, 3сбн, 1ССН, 75сбн, 1ССН, 1сбн
73 ряд:	←	38x(1ССН, 1сбн), 1ССН, 5сбн, 27x(1ССН, 1сбн), 1ССН, 7сбн, 9x(1ССН, 1сбн), 1ССН
74 ряд:	←	1сбн, 1ССН, 159сбн, 1ССН, 1сбн
75 ряд:	→	81x(1ССН, 1сбн), 1ССН
76 ряд:	→	1сбн, 1ССН, 159сбн, 1ССН, 1сбн
77 ряд:	←	81x(1ССН, 1сбн), 1ССН
78 ряд:	←	1сбн, 1ССН, 159сбн, 1ССН, 1сбн
79 ряд:	→	81x(1ССН, 1сбн), 1ССН
80 ряд:	→	1сбн, 1ССН, 159сбн, 1ССН, 1сбн
81 ряд:	←	81x(1ССН, 1сбн), 1ССН
82 ряд:	←	1сбн, 1ССН, 159сбн, 1ССН, 1сбн
83 ряд:	→	2x(1ССН, 1сбн), 2x(1ССН, 7сбн, 1ССН, 1сбн, 1ССН, 1сбн), 12x(1ССН, 1сбн), 1ССН, 5сбн, 14x(1ССН, 1сбн), 1ССН, 5сбн, 9x(1ССН, 1сбн), 1ССН, 5сбн, 5x(1ССН, 1сбн), 1ССН, 7сбн, 14x(1ССН, 1сбн), 1ССН
84 ряд:	→	1сбн, 1ССН, 3сбн, 3x(1ССН, 5сбн), 1ССН, 3сбн, 1ССН, 7сбн, 3x(1ССН, 5сбн), 1ССН, 3сбн, 1ССН, 5сбн, 11сбн, 1ССН, 1сбн, 1ССН, 7сбн, 1ССН, 1сбн, 1ССН, 1сбн
85 ряд:	←	4x(1ССН, 1сбн), 1ССН, 3сбн, 1ССН, 13сбн, 2x(1ССН, 3сбн, 1ССН, 1сбн, 1ССН, 1сбн), 2x(1ССН, 1сбн, 1ССН, 3сбн), 7x(1ССН, 1сбн), 2x(1ССН, 3сбн, 1ССН, 1сбн), 11x(1ССН, 1сбн), 2x(1ССН, 3сбн, 1ССН, 1сбн), 9x(1ССН, 1сбн), 1ССН, 3сбн, 13x(1ССН, 1сбн), 1ССН
86 ряд:	←	2x(1сбн, 1ССН), 2x(5сбн, 1ССН), 7сбн, 1ССН, 3сбн, 1ССН, 9сбн, 2x(1ССН, 3сбн), 4x(1ССН, 7сбн), 1ССН, 11сбн, 1ССН, 9сбн, 1ССН, 3сбн, 1ССН, 7сбн, 1ССН, 3сбн, 3x(1ССН, 5сбн), 1ССН, 11сбн, 2x(1ССН, 5сбн), 1ССН, 3сбн, 1ССН, 1сбн
87 ряд:	→	4x(1ССН, 1сбн), 1ССН, 3сбн, 16x(1ССН, 1сбн), 1ССН, 3сбн, 52x(1ССН, 1сбн), 1ССН, 7сбн, 1ССН, 1сбн, 1ССН
88 ряд:	→	1сбн, 2x(1ССН, 3сбн), 1ССН, 7сбн, 1ССН, 11сбн, 2x(1ССН, 5сбн), 1ССН, 3сбн, 1ССН, 5сбн, 1ССН, 7сбн, 1ССН, 3сбн, 1ССН, 5сбн, 1ССН, 3сбн, 1ССН, 11сбн, 3x(1ССН, 7сбн), 1ССН, 11сбн, 1ССН, 3сбн, 1ССН, 9сбн, 1ССН, 3сбн, 1ССН, 7сбн, 2x(1ССН, 5сбн), 1ССН, 1сбн, 1ССН, 1сбн

89 ряд:	←	18x(1ССН, 1сбн), 1ССН, 5сбн, 24x(1ССН, 1сбн), 1ССН, 5сбн, 10x(1ССН, 1сбн), 1ССН, 5сбн, 9x(1ССН, 1сбн), 1ССН, 5сбн, 3x(1ССН, 1сбн), 1ССН, 5сбн, 2x(1ССН, 1сбн), 1ССН
90 ряд:	←	2x(1сбн, 1ССН), 2x(5сбн, 1ССН), 7сбн, 1ССН, 3сбн, 1ССН, 9сбн, 1ССН, 3сбн, 1ССН, 11сбн, 3x(1ССН, 7сбн), 1ССН, 11сбн, 1ССН, 1сбн, 3x(1ССН, 3сбн), 1ССН, 7сбн, 1ССН, 5сбн, 1ССН, 3сбн, 2x(1ССН, 5сбн), 1ССН, 11сбн, 1ССН, 7сбн, 2x(1ССН, 3сбн), 1ССН, 1сбн
91 ряд:	→	4x(1ССН, 1сбн), 1ССН, 3сбн, 16x(1ССН, 1сбн), 1ССН, 3сбн, 57x(1ССН, 1сбн), 1ССН
92 ряд:	→	1сбн, 1ССН, 3сбн, 2x(1ССН, 5сбн), 1ССН, 11сбн, 3x(1ССН, 5сбн), 1ССН, 3сбн, 1ССН, 7сбн, 3x(1ССН, 3сбн), 1ССН, 1сбн, 1ССН, 11сбн, 4x(1ССН, 7сбн), 2x(1ССН, 3сбн), 1ССН, 9сбн, 1ССН, 3сбн, 1ССН, 7сбн, 2x(1ССН, 5сбн), 1ССН, 1сбн, 1ССН, 1сбн
93 ряд:	←	3x(1ССН, 1сбн), 1ССН, 3сбн, 5x(1ССН, 1сбн), 2x(1ССН, 3сбн, 1ССН, 1сбн), 1ССН, 1сбн, 1ССН, 3сбн, 3x(1ССН, 1сбн), 2x(1ССН, 3сбн, 1ССН, 1сбн), 6x(1ССН, 1сбн), 2x(1ССН, 3сбн, 1ССН, 1сбн), 4x(1ССН, 1сбн), 2x(1ССН, 3сбн, 1ССН, 1сбн), 2x(1ССН, 1сбн, 1ССН, 3сбн), 9x(1ССН, 1сбн), 1ССН, 3сбн, 14x(1ССН, 1сбн), 1ССН
94 ряд:	←	2x(1сбн, 1ССН), 3сбн, 2x(1ССН, 7сбн, 1ССН, 5сбн), 2x(1ССН, 5сбн), 1ССН, 3сбн, 2x(1ССН, 9сбн), 1ССН, 3сбн, 1ССН, 13сбн, 1ССН, 7сбн, 1ССН, 1сбн, 1ССН, 5сбн, 1ССН, 3сбн, 3x(1ССН, 5сбн), 1ССН, 3сбн, 1ССН, 7сбн, 3x(1ССН, 5сбн), 1ССН, 3сбн, 1ССН, 1сбн
95 ряд:	→	2x(1ССН, 1сбн), 2x(1ССН, 7сбн, 1ССН, 1сбн, 1ССН, 1сбн), 1ССН, 1сбн, 1ССН, 5сбн, 8x(1ССН, 1сбн), 1ССН, 5сбн, 2x(1ССН, 1сбн), 1ССН, 3сбн, 10x(1ССН, 1сбн), 1ССН, 5сбн, 2x(1ССН, 1сбн), 1ССН, 9сбн, 2x(1ССН, 1сбн), 1ССН, 5сбн, 5x(1ССН, 1сбн), 2x(1ССН, 7сбн, 1ССН, 1сбн, 1ССН, 1сбн, 1ССН, 1сбн), 1ССН, 5сбн, 1ССН, 1сбн, 1ССН
96 ряд:	→	1сбн, 1ССН, 159сбн, 1ССН, 1сбн
97 ряд:	←	81x(1ССН, 1сбн), 1ССН
98 ряд:	←	1сбн, 1ССН, 159сбн, 1ССН, 1сбн
99 ряд:	→	1ССН, 161сбн, 1ССН