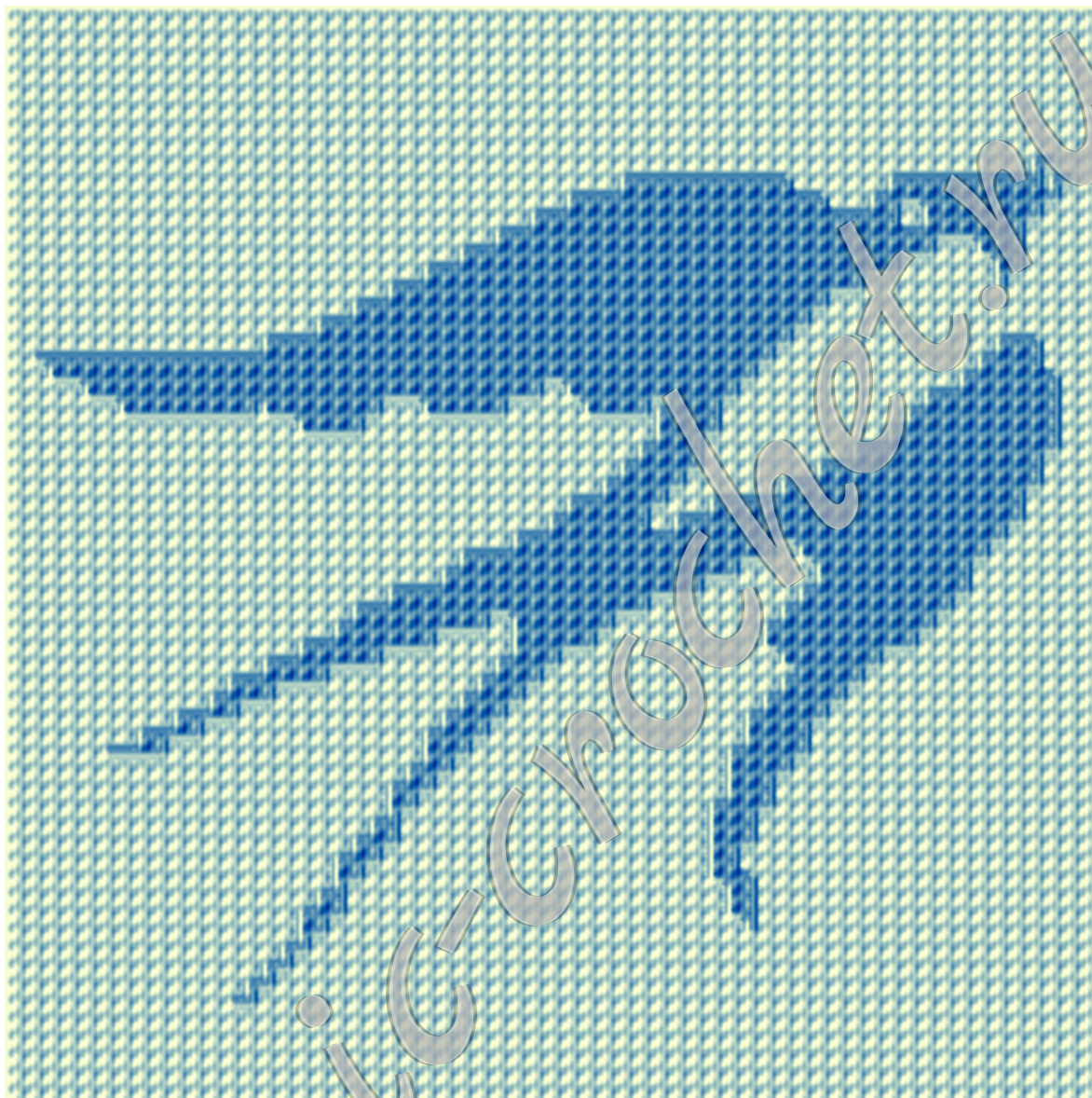


**Схема мозаичного вязания  
«Ласточка»  
Размер 123x123**



Автор: Елена Шишкина

ВК: [https://vk.com/mosaic\\_crochet](https://vk.com/mosaic_crochet)

Telegram-канал: [https://t.me/mosaic\\_crochet\\_channel](https://t.me/mosaic_crochet_channel)

Официальный сайт: <https://mosaic-crochet.ru>

На сайте вы можете создать собственную схему из почти любого изображения, расставить крестики на готовой схеме, сгенерировать текстовое описание, преобразовать схему в удобный формат. Поддерживается работа со схемами для вязания и по прямой, и из центра (в том числе для гобеленовых схем).

Страница схемы: <https://mosaic-crochet.ru/schemas/45dbd467-c887-4ee7-a297-4c93563ee591>

На сайте вы можете скачать схему в удобном формате, повернуть ее, расставить или убрать крестики, попробовать схему в других цветах.

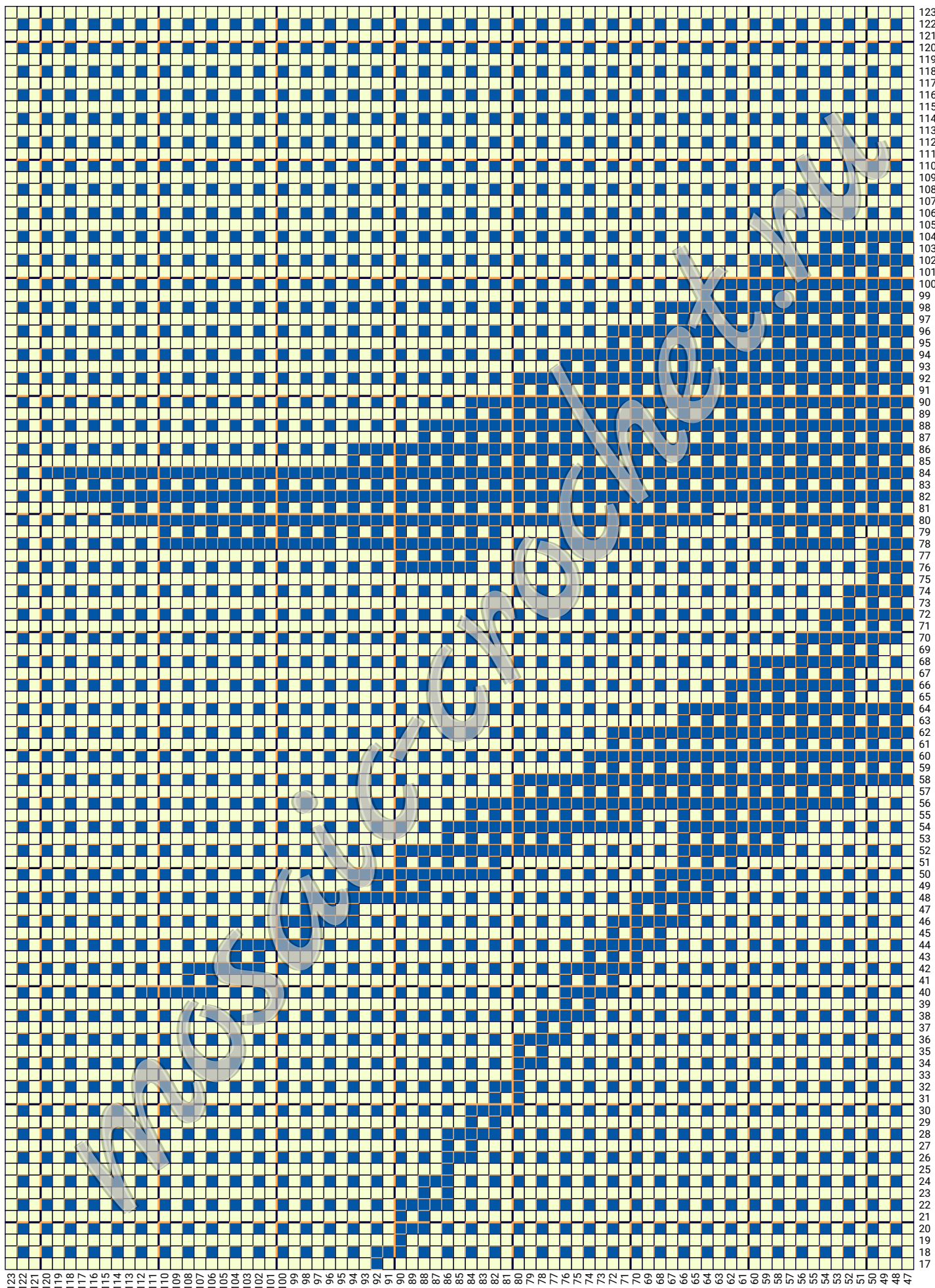
Доступные версии схемы: вафельная, вафельная из центра

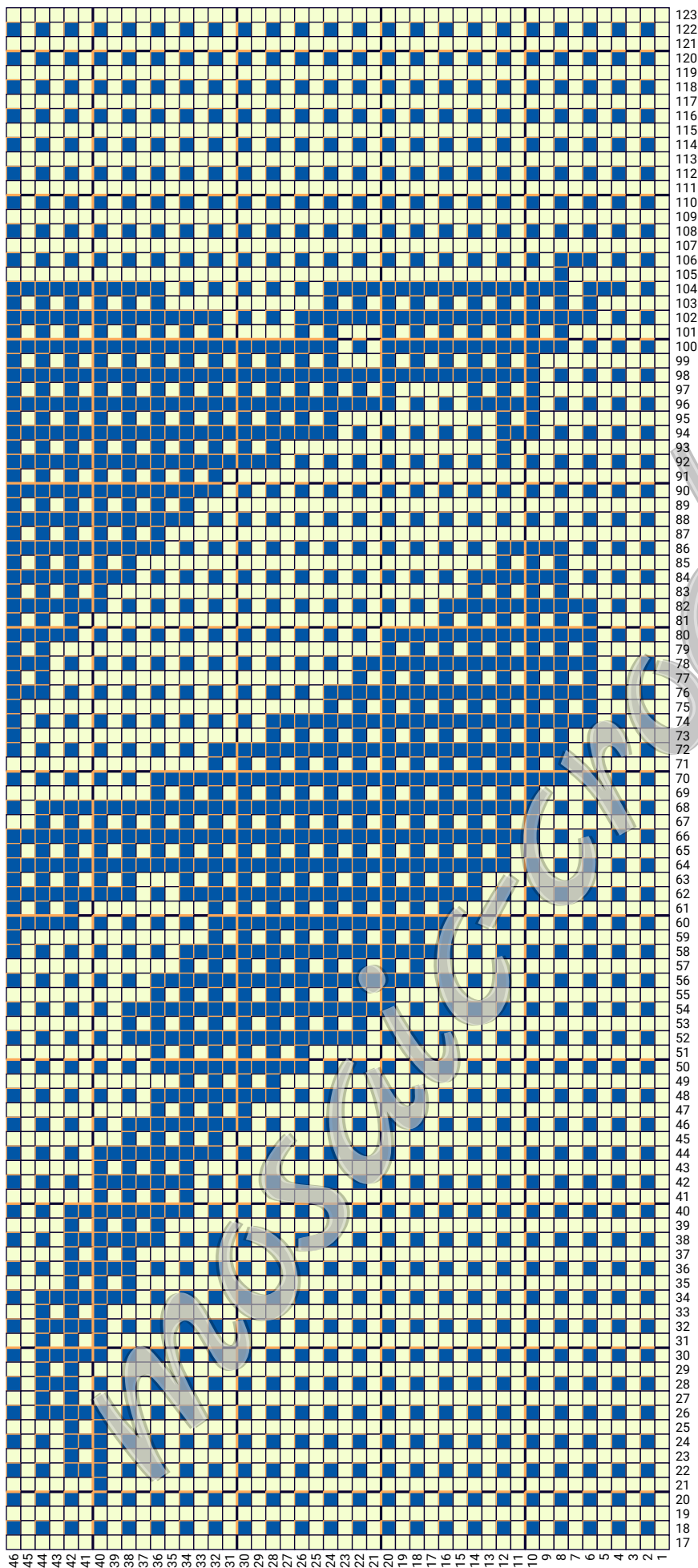
Поддержать автора:

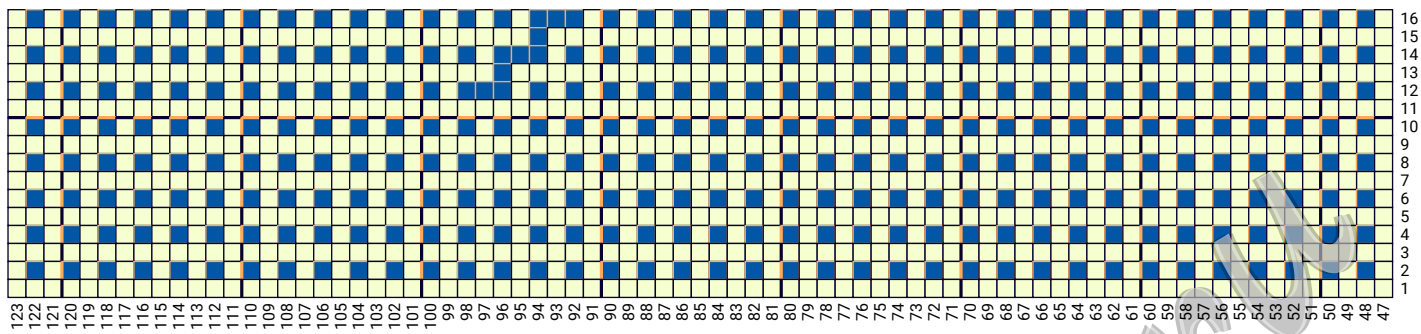
В ВК: [https://vk.com/donut/mosaic\\_crochet](https://vk.com/donut/mosaic_crochet)

На Бусте: <https://boosty.to/mosaic-crochet>

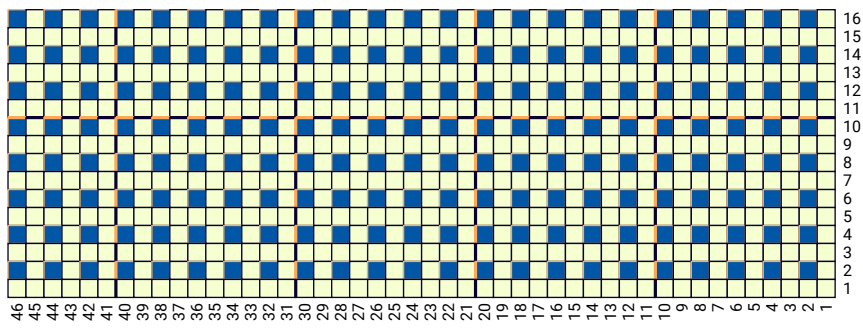
Для платных подписчиков доступен закрытый чат в Телеграме, расширенные возможности генератора схем (поддержка гобеленовых схем и схем из центра), а также эксклюзивные обучающие материалы по работе со схемами







mosaic-crochet.ru



mosaic-crochet.ru

## Схема мозаичного вязания «Ласточка»

Описание для вязания прямыми рядами с обрывом нити в конце ряда

### Условные обозначения:

- ВП – воздушная петля;
- сбн – столбик без накида, провязанный за дальнюю (верхнюю) полупетлю столбика предыдущего ряда;
- ССН – столбик с накидом (или другой вариант длинного столбика, в зависимости от выбранной техники вязания), провязанный за ближнюю (нижнюю) полупетлю столбика двумя рядами ниже.

В начале и в конце каждого ряда обычно вяжется желаемое количество кромочных петель (обычно по 2 столбика без накида с каждой стороны). В описании каждого ряда указание кромочных будет опущено.

0 ряд:	123 ВП + нужное количество ВП для кромки в начале и в конце ряда + ВП подъема для первого ряда
1 ряд:	123сбн
2 ряд:	123сбн
3 ряд:	61×(1ССН, 1сбн), 1ССН
4 ряд:	123сбн
5 ряд:	61×(1ССН, 1сбн), 1ССН
6 ряд:	123сбн
7 ряд:	61×(1ССН, 1сбн), 1ССН
8 ряд:	123сбн
9 ряд:	61×(1ССН, 1сбн), 1ССН
10 ряд:	123сбн
11 ряд:	61×(1ССН, 1сбн), 1ССН
12 ряд:	123сбн
13 ряд:	47×(1ССН, 1сбн), 1ССН, 3сбн, 12×(1ССН, 1сбн), 1ССН
14 ряд:	95сбн, 1ССН, 27сбн
15 ряд:	46×(1ССН, 1сбн), 1ССН, 3сбн, 13×(1ССН, 1сбн), 1ССН
16 ряд:	93сбн, 1ССН, 29сбн
17 ряд:	45×(1ССН, 1сбн), 1ССН, 3сбн, 14×(1ССН, 1сбн), 1ССН
18 ряд:	91сбн, 1ССН, 31сбн
19 ряд:	44×(1ССН, 1сбн), 1ССН, 3сбн, 15×(1ССН, 1сбн), 1ССН
20 ряд:	89сбн, 1ССН, 33сбн
21 ряд:	43×(1ССН, 1сбн), 1ССН, 3сбн, 16×(1ССН, 1сбн), 1ССН
22 ряд:	39сбн, 1ССН, 47сбн, 1ССН, 1сбн, 1ССН, 33сбн
23 ряд:	19×(1ССН, 1сбн), 1ССН, 3сбн, 21×(1ССН, 1сбн), 1ССН, 5сбн, 16×(1ССН, 1сбн), 1ССН
24 ряд:	39сбн, 1ССН, 1сбн, 1ССН, 43сбн, 1ССН, 1сбн, 1ССН, 35сбн
25 ряд:	19×(1ССН, 1сбн), 1ССН, 3сбн, 21×(1ССН, 1сбн), 1ССН, 3сбн, 17×(1ССН, 1сбн), 1ССН
26 ряд:	39сбн, 1ССН, 1сбн, 1ССН, 43сбн, 1ССН, 37сбн
27 ряд:	19×(1ССН, 1сбн), 1ССН, 5сбн, 19×(1ССН, 1сбн), 1ССН, 3сбн, 18×(1ССН, 1сбн), 1ССН
28 ряд:	41сбн, 1ССН, 1сбн, 1ССН, 39сбн, 1ССН, 1сбн, 1ССН, 37сбн
29 ряд:	20×(1ССН, 1сбн), 1ССН, 3сбн, 18×(1ССН, 1сбн), 1ССН, 5сбн, 18×(1ССН, 1сбн), 1ССН
30 ряд:	41сбн, 1ССН, 1сбн, 1ССН, 37сбн, 1ССН, 1сбн, 1ССН, 39сбн
31 ряд:	19×(1ССН, 1сбн), 1ССН, 5сбн, 17×(1ССН, 1сбн), 1ССН, 5сбн, 19×(1ССН, 1сбн), 1ССН
32 ряд:	39сбн, 2×(1ССН, 1сбн), 1ССН, 35сбн, 1ССН, 1сбн, 1ССН, 41сбн
33 ряд:	19×(1ССН, 1сбн), 1ССН, 5сбн, 17×(1ССН, 1сбн), 1ССН, 3сбн, 20×(1ССН, 1сбн), 1ССН
34 ряд:	39сбн, 2×(1ССН, 1сбн), 1ССН, 35сбн, 1ССН, 43сбн
35 ряд:	18×(1ССН, 1сбн), 1ССН, 7сбн, 16×(1ССН, 1сбн), 1ССН, 3сбн, 21×(1ССН, 1сбн), 1ССН
36 ряд:	37сбн, 2×(1ССН, 1сбн), 1ССН, 35сбн, 1ССН, 1сбн, 1ССН, 43сбн
37 ряд:	18×(1ССН, 1сбн), 1ССН, 5сбн, 16×(1ССН, 1сбн), 1ССН, 5сбн, 21×(1ССН, 1сбн), 1ССН
38 ряд:	37сбн, 2×(1ССН, 1сбн), 1ССН, 33сбн, 1ССН, 1сбн, 1ССН, 45сбн
39 ряд:	17×(1ССН, 1сбн), 1ССН, 7сбн, 15×(1ССН, 1сбн), 1ССН, 5сбн, 22×(1ССН, 1сбн), 1ССН
40 ряд:	35сбн, 3×(1ССН, 1сбн), 1ССН, 31сбн, 1ССН, 1сбн, 1ССН, 47сбн
41 ряд:	16×(1ССН, 1сбн), 1ССН, 9сбн, 14×(1ССН, 1сбн), 1ССН, 5сбн, 14×(1ССН, 1сбн), 1ССН, 7сбн, 5×(1ССН, 1сбн), 1ССН
42 ряд:	33сбн, 3×(1ССН, 1сбн), 1ССН, 31сбн, 2×(1ССН, 1сбн), 1ССН, 29сбн, 1ССН, 1сбн, 1ССН, 15сбн
43 ряд:	16×(1ССН, 1сбн), 1ССН, 7сбн, 14×(1ССН, 1сбн), 1ССН, 7сбн, 12×(1ССН, 1сбн), 1ССН, 7сбн, 7×(1ССН, 1сбн), 1ССН
44 ряд:	33сбн, 3×(1ССН, 1сбн), 1ССН, 29сбн, 2×(1ССН, 1сбн), 1ССН, 27сбн, 1ССН, 1сбн, 1ССН, 19сбн

45 ряд:	15x(1ССН, 1сбн), 1ССН, 9сбн, 13x(1ССН, 1сбн), 1ССН, 7сбн, 11x(1ССН, 1сбн), 1ССН, 7сбн, 9x(1ССН, 1сбн), 1ССН
46 ряд:	31сбн, 3x(1ССН, 1сбн), 1ССН, 29сбн, 2x(1ССН, 1сбн), 1ССН, 25сбн, 1ССН, 1сбн, 1ССН, 23сбн
47 ряд:	14x(1ССН, 1сбн), 1ССН, 9сбн, 13x(1ССН, 1сбн), 1ССН, 7сбн, 10x(1ССН, 1сбн), 1ССН, 7сбн, 11x(1ССН, 1сбн), 1ССН
48 ряд:	29сбн, 3x(1ССН, 1сбн), 1ССН, 29сбн, 2x(1ССН, 1сбн), 1ССН, 23сбн, 2x(1ССН, 1сбн), 1ССН, 25сбн
49 ряд:	13x(1ССН, 1сбн), 1ССН, 9сбн, 13x(1ССН, 1сбн), 1ССН, 7сбн, 8x(1ССН, 1сбн), 1ССН, 11сбн, 12x(1ССН, 1сбн), 1ССН
50 ряд:	27сбн, 3x(1ССН, 1сбн), 1ССН, 29сбн, 2x(1ССН, 1сбн), 1ССН, 19сбн, 3x(1ССН, 1сбн), 1ССН, 29сбн
51 ряд:	12x(1ССН, 1сбн), 1ССН, 11сбн, 12x(1ССН, 1сбн), 1ССН, 7сбн, 6x(1ССН, 1сбн), 1ССН, 13сбн, 14x(1ССН, 1сбн), 1ССН
52 ряд:	25сбн, 5x(1ССН, 1сбн), 1ССН, 25сбн, 2x(1ССН, 1сбн), 1ССН, 15сбн, 4x(1ССН, 1сбн), 1ССН, 33сбн
53 ряд:	10x(1ССН, 1сбн), 1ССН, 17сбн, 9x(1ССН, 1сбн), 1ССН, 9сбн, 4x(1ССН, 1сбн), 1ССН, 15сбн, 16x(1ССН, 1сбн), 1ССН
54 ряд:	21сбн, 8x(1ССН, 1сбн), 1ССН, 19сбн, 4x(1ССН, 1сбн), 1ССН, 9сбн, 5x(1ССН, 1сбн), 1ССН, 37сбн
55 ряд:	9x(1ССН, 1сбн), 1ССН, 19сбн, 8x(1ССН, 1сбн), 1ССН, 11сбн, 1ССН, 1сбн, 1ССН, 17сбн, 18x(1ССН, 1сбн), 1ССН
56 ряд:	19сбн, 8x(1ССН, 1сбн), 1ССН, 19сбн, 5x(1ССН, 1сбн), 1ССН, 3сбн, 7x(1ССН, 1сбн), 1ССН, 39сбн
57 ряд:	8x(1ССН, 1сбн), 1ССН, 19сбн, 7x(1ССН, 1сбн), 1ССН, 33сбн, 19x(1ССН, 1сбн), 1ССН
58 ряд:	17сбн, 8x(1ССН, 1сбн), 1ССН, 17сбн, 14x(1ССН, 1сбн), 1ССН, 43сбн
59 ряд:	7x(1ССН, 1сбн), 1ССН, 19сбн, 5x(1ССН, 1сбн), 1ССН, 35сбн, 21x(1ССН, 1сбн), 1ССН
60 ряд:	15сбн, 8x(1ССН, 1сбн), 1ССН, 13сбн, 14x(1ССН, 1сбн), 1ССН, 49сбн
61 ряд:	7x(1ССН, 1сбн), 1ССН, 17сбн, 4x(1ССН, 1сбн), 1ССН, 33сбн, 24x(1ССН, 1сбн), 1ССН
62 ряд:	15сбн, 8x(1ССН, 1сбн), 1ССН, 9сбн, 15x(1ССН, 1сбн), 1ССН, 51сбн
63 ряд:	6x(1ССН, 1сбн), 1ССН, 21сбн, 1ССН, 1сбн, 1ССН, 35сбн, 25x(1ССН, 1сбн), 1ССН
64 ряд:	13сбн, 10x(1ССН, 1сбн), 1ССН, 3сбн, 14x(1ССН, 1сбн), 1ССН, 57сбн
65 ряд:	5x(1ССН, 1сбн), 1ССН, 55сбн, 28x(1ССН, 1сбн), 1ССН
66 ряд:	11сбн, 18x(1ССН, 1сбн), 1ССН, 3сбн, 5x(1ССН, 1сбн), 1ССН, 61сбн
67 ряд:	4x(1ССН, 1сбн), 1ССН, 39сбн, 1ССН, 1сбн, 1ССН, 11сбн, 30x(1ССН, 1сбн), 1ССН
68 ряд:	9сбн, 17x(1ССН, 1сбн), 1ССН, 7сбн, 4x(1ССН, 1сбн), 1ССН, 63сбн
69 ряд:	4x(1ССН, 1сбн), 1ССН, 35сбн, 2x(1ССН, 1сбн), 1ССН, 11сбн, 31x(1ССН, 1сбн), 1ССН
70 ряд:	9сбн, 13x(1ССН, 1сбн), 1ССН, 13сбн, 3x(1ССН, 1сбн), 1ССН, 67сбн
71 ряд:	3x(1ССН, 1сбн), 1ССН, 29сбн, 5x(1ССН, 1сбн), 1ССН, 9сбн, 33x(1ССН, 1сбн), 1ССН
72 ряд:	7сбн, 12x(1ССН, 1сбн), 1ССН, 15сбн, 3x(1ССН, 1сбн), 1ССН, 69сбн
73 ряд:	3x(1ССН, 1сбн), 1ССН, 25сбн, 6x(1ССН, 1сбн), 1ССН, 9сбн, 34x(1ССН, 1сбн), 1ССН
74 ряд:	7сбн, 10x(1ССН, 1сбн), 1ССН, 17сбн, 3x(1ССН, 1сбн), 1ССН, 71сбн
75 ряд:	2x(1ССН, 1сбн), 1ССН, 23сбн, 8x(1ССН, 1сбн), 1ССН, 7сбн, 35x(1ССН, 1сбн), 1ССН
76 ряд:	5сбн, 9x(1ССН, 1сбн), 1ССН, 21сбн, 2x(1ССН, 1сбн), 1ССН, 73сбн
77 ряд:	2x(1ССН, 1сбн), 1ССН, 19сбн, 9x(1ССН, 1сбн), 1ССН, 7сбн, 16x(1ССН, 1сбн), 1ССН, 7сбн, 16x(1ССН, 1сбн), 1ССН
78 ряд:	5сбн, 8x(1ССН, 1сбн), 1ССН, 21сбн, 3x(1ССН, 1сбн), 1ССН, 33сбн, 3x(1ССН, 1сбн), 1ССН, 33сбн
79 ряд:	2x(1ССН, 1сбн), 1ССН, 17сбн, 10x(1ССН, 1сбн), 2x(1ССН, 7сбн), 4x(1ССН, 1сбн), 1ССН, 9сбн, 2x(1ССН, 1сбн), 1ССН, 13сбн, 1ССН, 15сбн, 6x(1ССН, 1сбн), 1ССН
80 ряд:	5сбн, 7x(1ССН, 1сбн), 1ССН, 23сбн, 2x(1ССН, 1сбн), 1ССН, 3сбн, 3x(1ССН, 1сбн), 1ССН, 9сбн, 4x(1ССН, 1сбн), 1ССН, 1сбн, 1ССН, 5сбн, 14x(1ССН, 1сбн), 1ССН, 13сбн
81 ряд:	2x(1ССН, 1сбн), 1ССН, 15сбн, 10x(1ССН, 1сбн), 1ССН, 19сбн, 1ССН, 1сбн, 1ССН, 51сбн, 4x(1ССН, 1сбн), 1ССН
82 ряд:	5сбн, 5x(1ССН, 1сбн), 1ССН, 25сбн, 9x(1ССН, 1сбн), 1ССН, 3сбн, 25x(1ССН, 1сбн), 1ССН, 9сбн
83 ряд:	2x(1ССН, 1сбн), 1ССН, 11сбн, 11x(1ССН, 1сбн), 1ССН, 79сбн, 2x(1ССН, 1сбн), 1ССН
84 ряд:	7сбн, 3x(1ССН, 1сбн), 1ССН, 25сбн, 39x(1ССН, 1сбн), 1ССН, 5сбн
85 ряд:	3x(1ССН, 1сбн), 1ССН, 7сбн, 11x(1ССН, 1сбн), 1ССН, 83сбн, 1ССН, 1сбн, 1ССН
86 ряд:	7сбн, 2x(1ССН, 1сбн), 1ССН, 25сбн, 28x(1ССН, 1сбн), 1ССН, 29сбн
87 ряд:	3x(1ССН, 1сбн), 1ССН, 5сбн, 11x(1ССН, 1сбн), 1ССН, 59сбн, 14x(1ССН, 1сбн), 1ССН
88 ряд:	35сбн, 26x(1ССН, 1сбн), 1ССН, 35сбн
89 ряд:	16x(1ССН, 1сбн), 1ССН, 55сбн, 17x(1ССН, 1сбн), 1ССН
90 ряд:	33сбн, 25x(1ССН, 1сбн), 1ССН, 39сбн
91 ряд:	15x(1ССН, 1сбн), 1ССН, 53сбн, 19x(1ССН, 1сбн), 1ССН
92 ряд:	31сбн, 24x(1ССН, 1сбн), 1ССН, 43сбн
93 ряд:	13x(1ССН, 1сбн), 1ССН, 53сбн, 21x(1ССН, 1сбн), 1ССН
94 ряд:	11сбн, 1ССН, 15сбн, 24x(1ССН, 1сбн), 1ССН, 47сбн
95 ряд:	4x(1ССН, 1сбн), 1ССН, 3сбн, 5x(1ССН, 1сбн), 1ССН, 53сбн, 23x(1ССН, 1сбн), 1ССН
96 ряд:	9сбн, 1ССН, 1сбн, 1ССН, 11сбн, 24x(1ССН, 1сбн), 1ССН, 51сбн
97 ряд:	4x(1ССН, 1сбн), 1ССН, 5сбн, 2x(1ССН, 1сбн), 1ССН, 53сбн, 25x(1ССН, 1сбн), 1ССН

98 ряд:	9сбн, 2х(1ССН, 1сбн), 1ССН, 5сбн, 24х(1ССН, 1сбн), 1ССН, 55сбн
99 ряд:	4х(1ССН, 1сбн), 1ССН, 59сбн, 27х(1ССН, 1сбн), 1ССН
100 ряд:	9сбн, 5х(1ССН, 1сбн), 1ССН, 3сбн, 20х(1ССН, 1сбн), 1ССН, 59сбн
101 ряд:	3х(1ССН, 1сбн), 1ССН, 13сбн, 1ССН, 1сбн, 1ССН, 41сбн, 29х(1ССН, 1сбн), 1ССН
102 ряд:	7сбн, 6х(1ССН, 1сбн), 1ССН, 3сбн, 1ССН, 1сбн, 1ССН, 5сбн, 14х(1ССН, 1сбн), 1ССН, 63сбн
103 ряд:	2х(1ССН, 1сбн), 1ССН, 21сбн, 2х(1ССН, 1сбн), 1ССН, 29сбн, 31х(1ССН, 1сбн), 1ССН
104 ряд:	5сбн, 9х(1ССН, 1сбн), 1ССН, 11сбн, 9х(1ССН, 1сбн), 1ССН, 69сбн
105 ряд:	1ССН, 1сбн, 1ССН, 3сбн, 1ССН, 17сбн, 5х(1ССН, 1сбн), 1ССН, 19сбн, 34х(1ССН, 1сбн), 1ССН
106 ряд:	7сбн, 1ССН, 115сбн
107 ряд:	2х(1ССН, 1сбн), 1ССН, 3сбн, 57х(1ССН, 1сбн), 1ССН
108 ряд:	123сбн
109 ряд:	61х(1ССН, 1сбн), 1ССН
110 ряд:	123сбн
111 ряд:	61х(1ССН, 1сбн), 1ССН
112 ряд:	123сбн
113 ряд:	61х(1ССН, 1сбн), 1ССН
114 ряд:	123сбн
115 ряд:	61х(1ССН, 1сбн), 1ССН
116 ряд:	123сбн
117 ряд:	61х(1ССН, 1сбн), 1ССН
118 ряд:	123сбн
119 ряд:	61х(1ССН, 1сбн), 1ССН
120 ряд:	123сбн
121 ряд:	61х(1ССН, 1сбн), 1ССН
122 ряд:	123сбн
123 ряд:	61х(1ССН, 1сбн), 1ССН



## Схема мозаичного вязания «Ласточка»

Описание для вязания поворотными рядами без обрыва нити

### Условные обозначения:

- ВП – воздушная петля;
- сбн – столбик без накида, провязанный за дальнюю (верхнюю) полупетлю столбика предыдущего ряда;
- ССН – столбик с накидом (или другой вариант длинного столбика, в зависимости от выбранной техники вязания), провязанный за ближнюю (нижнюю) полупетлю столбика двумя рядами ниже.

В начале и в конце каждого ряда обычно вяжется желаемое количество кромочных петель (обычно по 2 столбика без накида с каждой стороны). В описании каждого ряда указание кромочных будет опущено.

Каждый ряд обычно начинается с двух воздушных петель подъема, которые в описании также будут опущены.

0 ряд:	123 ВП + нужное количество ВП для кромки в начале и в конце ряда + ВП подъема для первого ряда
1 ряд:	← 123сбн
2 ряд:	← 123сбн
3 ряд:	→ 61×(1ССН, 1сбн), 1ССН
4 ряд:	→ 123сбн
5 ряд:	← 61×(1ССН, 1сбн), 1ССН
6 ряд:	← 123сбн
7 ряд:	→ 61×(1ССН, 1сбн), 1ССН
8 ряд:	→ 123сбн
9 ряд:	← 61×(1ССН, 1сбн), 1ССН
10 ряд:	← 123сбн
11 ряд:	→ 61×(1ССН, 1сбн), 1ССН
12 ряд:	→ 123сбн
13 ряд:	← 47×(1ССН, 1сбн), 1ССН, 3сбн, 12×(1ССН, 1сбн), 1ССН
14 ряд:	← 95сбн, 1ССН, 27сбн
15 ряд:	→ 13×(1ССН, 1сбн), 1ССН, 3сбн, 46×(1ССН, 1сбн), 1ССН
16 ряд:	→ 29сбн, 1ССН, 93сбн
17 ряд:	← 45×(1ССН, 1сбн), 1ССН, 3сбн, 14×(1ССН, 1сбн), 1ССН
18 ряд:	← 91сбн, 1ССН, 31сбн
19 ряд:	→ 15×(1ССН, 1сбн), 1ССН, 3сбн, 44×(1ССН, 1сбн), 1ССН
20 ряд:	→ 33сбн, 1ССН, 89сбн
21 ряд:	← 43×(1ССН, 1сбн), 1ССН, 3сбн, 16×(1ССН, 1сбн), 1ССН
22 ряд:	← 39сбн, 1ССН, 47сбн, 1ССН, 1сбн, 1ССН, 33сбн
23 ряд:	→ 16×(1ССН, 1сбн), 1ССН, 5сбн, 21×(1ССН, 1сбн), 1ССН, 3сбн, 19×(1ССН, 1сбн), 1ССН
24 ряд:	→ 35сбн, 1ССН, 1сбн, 1ССН, 43сбн, 1ССН, 1сбн, 1ССН, 39сбн
25 ряд:	← 19×(1ССН, 1сбн), 1ССН, 3сбн, 21×(1ССН, 1сбн), 1ССН, 3сбн, 17×(1ССН, 1сбн), 1ССН
26 ряд:	← 39сбн, 1ССН, 1сбн, 1ССН, 43сбн, 1ССН, 37сбн
27 ряд:	→ 18×(1ССН, 1сбн), 1ССН, 3сбн, 19×(1ССН, 1сбн), 1ССН, 5сбн, 19×(1ССН, 1сбн), 1ССН
28 ряд:	→ 37сбн, 1ССН, 1сбн, 1ССН, 39сбн, 1ССН, 1сбн, 1ССН, 41сбн
29 ряд:	← 20×(1ССН, 1сбн), 1ССН, 3сбн, 18×(1ССН, 1сбн), 1ССН, 5сбн, 18×(1ССН, 1сбн), 1ССН
30 ряд:	← 41сбн, 1ССН, 1сбн, 1ССН, 37сбн, 1ССН, 1сбн, 1ССН, 39сбн
31 ряд:	→ 19×(1ССН, 1сбн), 1ССН, 5сбн, 17×(1ССН, 1сбн), 1ССН, 5сбн, 19×(1ССН, 1сбн), 1ССН
32 ряд:	→ 41сбн, 1ССН, 1сбн, 1ССН, 35сбн, 2×(1ССН, 1сбн), 1ССН, 39сбн
33 ряд:	← 19×(1ССН, 1сбн), 1ССН, 5сбн, 17×(1ССН, 1сбн), 1ССН, 3сбн, 20×(1ССН, 1сбн), 1ССН
34 ряд:	← 39сбн, 2×(1ССН, 1сбн), 1ССН, 35сбн, 1ССН, 43сбн
35 ряд:	→ 21×(1ССН, 1сбн), 1ССН, 3сбн, 16×(1ССН, 1сбн), 1ССН, 7сбн, 18×(1ССН, 1сбн), 1ССН
36 ряд:	→ 43сбн, 1ССН, 1сбн, 1ССН, 35сбн, 2×(1ССН, 1сбн), 1ССН, 37сбн
37 ряд:	← 18×(1ССН, 1сбн), 1ССН, 5сбн, 16×(1ССН, 1сбн), 1ССН, 5сбн, 21×(1ССН, 1сбн), 1ССН
38 ряд:	← 37сбн, 2×(1ССН, 1сбн), 1ССН, 33сбн, 1ССН, 1сбн, 1ССН, 45сбн
39 ряд:	→ 22×(1ССН, 1сбн), 1ССН, 5сбн, 15×(1ССН, 1сбн), 1ССН, 7сбн, 17×(1ССН, 1сбн), 1ССН
40 ряд:	→ 47сбн, 1ССН, 1сбн, 1ССН, 31сбн, 3×(1ССН, 1сбн), 1ССН, 35сбн
41 ряд:	← 16×(1ССН, 1сбн), 1ССН, 9сбн, 14×(1ССН, 1сбн), 1ССН, 5сбн, 14×(1ССН, 1сбн), 1ССН, 7сбн, 5×(1ССН, 1сбн), 1ССН
42 ряд:	← 33сбн, 3×(1ССН, 1сбн), 1ССН, 31сбн, 2×(1ССН, 1сбн), 1ССН, 29сбн, 1ССН, 1сбн, 1ССН, 15сбн

43 ряд:	→	7×(1ССН, 1сбн), 1ССН, 7сбн, 12×(1ССН, 1сбн), 1ССН, 7сбн, 14×(1ССН, 1сбн), 1ССН, 7сбн, 16×(1ССН, 1сбн), 1ССН
44 ряд:	→	19сбн, 1ССН, 1сбн, 1ССН, 27сбн, 2×(1ССН, 1сбн), 1ССН, 29сбн, 3×(1ССН, 1сбн), 1ССН, 33сбн
45 ряд:	←	15×(1ССН, 1сбн), 1ССН, 9сбн, 13×(1ССН, 1сбн), 1ССН, 7сбн, 11×(1ССН, 1сбн), 1ССН, 7сбн, 9×(1ССН, 1сбн), 1ССН
46 ряд:	←	31сбн, 3×(1ССН, 1сбн), 1ССН, 29сбн, 2×(1ССН, 1сбн), 1ССН, 25сбн, 1ССН, 1сбн, 1ССН, 23сбн
47 ряд:	→	11×(1ССН, 1сбн), 1ССН, 7сбн, 10×(1ССН, 1сбн), 1ССН, 7сбн, 13×(1ССН, 1сбн), 1ССН, 9сбн, 14×(1ССН, 1сбн), 1ССН
48 ряд:	→	25сбн, 2×(1ССН, 1сбн), 1ССН, 23сбн, 2×(1ССН, 1сбн), 1ССН, 29сбн, 3×(1ССН, 1сбн), 1ССН, 29сбн
49 ряд:	←	13×(1ССН, 1сбн), 1ССН, 9сбн, 13×(1ССН, 1сбн), 1ССН, 7сбн, 8×(1ССН, 1сбн), 1ССН, 11сбн, 12×(1ССН, 1сбн), 1ССН
50 ряд:	←	27сбн, 3×(1ССН, 1сбн), 1ССН, 29сбн, 2×(1ССН, 1сбн), 1ССН, 19сбн, 3×(1ССН, 1сбн), 1ССН, 29сбн
51 ряд:	→	14×(1ССН, 1сбн), 1ССН, 13сбн, 6×(1ССН, 1сбн), 1ССН, 7сбн, 12×(1ССН, 1сбн), 1ССН, 11сбн, 12×(1ССН, 1сбн), 1ССН
52 ряд:	→	33сбн, 4×(1ССН, 1сбн), 1ССН, 15сбн, 2×(1ССН, 1сбн), 1ССН, 25сбн, 5×(1ССН, 1сбн), 1ССН, 25сбн
53 ряд:	←	10×(1ССН, 1сбн), 1ССН, 17сбн, 9×(1ССН, 1сбн), 1ССН, 9сбн, 4×(1ССН, 1сбн), 1ССН, 15сбн, 16×(1ССН, 1сбн), 1ССН
54 ряд:	←	21сбн, 8×(1ССН, 1сбн), 1ССН, 19сбн, 4×(1ССН, 1сбн), 1ССН, 9сбн, 5×(1ССН, 1сбн), 1ССН, 37сбн
55 ряд:	→	18×(1ССН, 1сбн), 1ССН, 17сбн, 1ССН, 1сбн, 1ССН, 11сбн, 8×(1ССН, 1сбн), 1ССН, 19сбн, 9×(1ССН, 1сбн), 1ССН
56 ряд:	→	39сбн, 7×(1ССН, 1сбн), 1ССН, 3сбн, 5×(1ССН, 1сбн), 1ССН, 19сбн, 8×(1ССН, 1сбн), 1ССН, 19сбн
57 ряд:	←	8×(1ССН, 1сбн), 1ССН, 19сбн, 7×(1ССН, 1сбн), 1ССН, 33сбн, 19×(1ССН, 1сбн), 1ССН
58 ряд:	←	17сбн, 8×(1ССН, 1сбн), 1ССН, 17сбн, 14×(1ССН, 1сбн), 1ССН, 43сбн
59 ряд:	→	21×(1ССН, 1сбн), 1ССН, 35сбн, 5×(1ССН, 1сбн), 1ССН, 19сбн, 7×(1ССН, 1сбн), 1ССН
60 ряд:	→	49сбн, 14×(1ССН, 1сбн), 1ССН, 13сбн, 8×(1ССН, 1сбн), 1ССН, 15сбн
61 ряд:	←	7×(1ССН, 1сбн), 1ССН, 17сбн, 4×(1ССН, 1сбн), 1ССН, 33сбн, 24×(1ССН, 1сбн), 1ССН
62 ряд:	←	15сбн, 8×(1ССН, 1сбн), 1ССН, 9сбн, 15×(1ССН, 1сбн), 1ССН, 51сбн
63 ряд:	→	25×(1ССН, 1сбн), 1ССН, 35сбн, 1ССН, 1сбн, 1ССН, 21сбн, 6×(1ССН, 1сбн), 1ССН
64 ряд:	→	57сбн, 14×(1ССН, 1сбн), 1ССН, 3сбн, 10×(1ССН, 1сбн), 1ССН, 13сбн
65 ряд:	←	5×(1ССН, 1сбн), 1ССН, 55сбн, 28×(1ССН, 1сбн), 1ССН
66 ряд:	←	11сбн, 18×(1ССН, 1сбн), 1ССН, 3сбн, 5×(1ССН, 1сбн), 1ССН, 61сбн
67 ряд:	→	30×(1ССН, 1сбн), 1ССН, 11сбн, 1ССН, 1сбн, 1ССН, 39сбн, 4×(1ССН, 1сбн), 1ССН
68 ряд:	→	63сбн, 4×(1ССН, 1сбн), 1ССН, 7сбн, 17×(1ССН, 1сбн), 1ССН, 9сбн
69 ряд:	←	4×(1ССН, 1сбн), 1ССН, 35сбн, 2×(1ССН, 1сбн), 1ССН, 11сбн, 31×(1ССН, 1сбн), 1ССН
70 ряд:	←	9сбн, 13×(1ССН, 1сбн), 1ССН, 13сбн, 3×(1ССН, 1сбн), 1ССН, 67сбн
71 ряд:	→	33×(1ССН, 1сбн), 1ССН, 9сбн, 5×(1ССН, 1сбн), 1ССН, 29сбн, 3×(1ССН, 1сбн), 1ССН
72 ряд:	→	69сбн, 3×(1ССН, 1сбн), 1ССН, 15сбн, 12×(1ССН, 1сбн), 1ССН, 7сбн
73 ряд:	←	3×(1ССН, 1сбн), 1ССН, 25сбн, 6×(1ССН, 1сбн), 1ССН, 9сбн, 34×(1ССН, 1сбн), 1ССН
74 ряд:	←	7сбн, 10×(1ССН, 1сбн), 1ССН, 17сбн, 3×(1ССН, 1сбн), 1ССН, 71сбн
75 ряд:	→	35×(1ССН, 1сбн), 1ССН, 7сбн, 8×(1ССН, 1сбн), 1ССН, 23сбн, 2×(1ССН, 1сбн), 1ССН
76 ряд:	→	73сбн, 2×(1ССН, 1сбн), 1ССН, 21сбн, 9×(1ССН, 1сбн), 1ССН, 5сбн
77 ряд:	←	2×(1ССН, 1сбн), 1ССН, 19сбн, 9×(1ССН, 1сбн), 1ССН, 7сбн, 16×(1ССН, 1сбн), 1ССН, 7сбн, 16×(1ССН, 1сбн), 1ССН
78 ряд:	←	5сбн, 8×(1ССН, 1сбн), 1ССН, 21сбн, 3×(1ССН, 1сбн), 1ССН, 33сбн, 3×(1ССН, 1сбн), 1ССН, 33сбн
79 ряд:	→	6×(1ССН, 1сбн), 1ССН, 15сбн, 1ССН, 13сбн, 2×(1ССН, 1сбн), 1ССН, 9сбн, 4×(1ССН, 1сбн), 2×(1ССН, 7сбн), 10×(1ССН, 1сбн), 1ССН, 17сбн, 2×(1ССН, 1сбн), 1ССН
80 ряд:	→	13сбн, 14×(1ССН, 1сбн), 1ССН, 5сбн, 4×(1ССН, 1сбн), 1ССН, 9сбн, 3×(1ССН, 1сбн), 1ССН, 3сбн, 2×(1ССН, 1сбн), 1ССН, 23сбн, 7×(1ССН, 1сбн), 1ССН, 5сбн
81 ряд:	←	2×(1ССН, 1сбн), 1ССН, 15сбн, 10×(1ССН, 1сбн), 1ССН, 19сбн, 1ССН, 1сбн, 1ССН, 51сбн, 4×(1ССН, 1сбн), 1ССН
82 ряд:	←	5сбн, 5×(1ССН, 1сбн), 1ССН, 25сбн, 9×(1ССН, 1сбн), 1ССН, 3сбн, 25×(1ССН, 1сбн), 1ССН, 9сбн
83 ряд:	→	2×(1ССН, 1сбн), 1ССН, 79сбн, 11×(1ССН, 1сбн), 1ССН, 11сбн, 2×(1ССН, 1сбн), 1ССН
84 ряд:	→	5сбн, 39×(1ССН, 1сбн), 1ССН, 25сбн, 3×(1ССН, 1сбн), 1ССН, 7сбн
85 ряд:	←	3×(1ССН, 1сбн), 1ССН, 7сбн, 11×(1ССН, 1сбн), 1ССН, 83сбн, 1ССН, 1сбн, 1ССН
86 ряд:	←	7сбн, 2×(1ССН, 1сбн), 1ССН, 25сбн, 28×(1ССН, 1сбн), 1ССН, 29сбн
87 ряд:	→	14×(1ССН, 1сбн), 1ССН, 59сбн, 11×(1ССН, 1сбн), 1ССН, 5сбн, 3×(1ССН, 1сбн), 1ССН
88 ряд:	→	35сбн, 26×(1ССН, 1сбн), 1ССН, 35сбн
89 ряд:	←	16×(1ССН, 1сбн), 1ССН, 55сбн, 17×(1ССН, 1сбн), 1ССН
90 ряд:	←	33сбн, 25×(1ССН, 1сбн), 1ССН, 39сбн
91 ряд:	→	19×(1ССН, 1сбн), 1ССН, 53сбн, 15×(1ССН, 1сбн), 1ССН
92 ряд:	→	43сбн, 24×(1ССН, 1сбн), 1ССН, 31сбн

93 ряд:	←	13×(1ССН, 1сбн), 1ССН, 53сбн, 21×(1ССН, 1сбн), 1ССН
94 ряд:	←	11сбн, 1ССН, 15сбн, 24×(1ССН, 1сбн), 1ССН, 47сбн
95 ряд:	→	23×(1ССН, 1сбн), 1ССН, 53сбн, 5×(1ССН, 1сбн), 1ССН, 3сбн, 4×(1ССН, 1сбн), 1ССН
96 ряд:	→	51сбн, 24×(1ССН, 1сбн), 1ССН, 11сбн, 1ССН, 1сбн, 1ССН, 9сбн
97 ряд:	←	4×(1ССН, 1сбн), 1ССН, 5сбн, 2×(1ССН, 1сбн), 1ССН, 53сбн, 25×(1ССН, 1сбн), 1ССН
98 ряд:	←	9сбн, 2×(1ССН, 1сбн), 1ССН, 5сбн, 24×(1ССН, 1сбн), 1ССН, 55сбн
99 ряд:	→	27×(1ССН, 1сбн), 1ССН, 59сбн, 4×(1ССН, 1сбн), 1ССН
100 ряд:	→	59сбн, 20×(1ССН, 1сбн), 1ССН, 3сбн, 5×(1ССН, 1сбн), 1ССН, 9сбн
101 ряд:	←	3×(1ССН, 1сбн), 1ССН, 13сбн, 1ССН, 1сбн, 1ССН, 41сбн, 29×(1ССН, 1сбн), 1ССН
102 ряд:	←	7сбн, 6×(1ССН, 1сбн), 1ССН, 3сбн, 1ССН, 1сбн, 1ССН, 5сбн, 14×(1ССН, 1сбн), 1ССН, 63сбн
103 ряд:	→	31×(1ССН, 1сбн), 1ССН, 29сбн, 2×(1ССН, 1сбн), 1ССН, 21сбн, 2×(1ССН, 1сбн), 1ССН
104 ряд:	→	69сбн, 9×(1ССН, 1сбн), 1ССН, 11сбн, 9×(1ССН, 1сбн), 1ССН, 5сбн
105 ряд:	←	1ССН, 1сбн, 1ССН, 3сбн, 1ССН, 17сбн, 5×(1ССН, 1сбн), 1ССН, 19сбн, 34×(1ССН, 1сбн), 1ССН
106 ряд:	←	7сбн, 1ССН, 115сбн
107 ряд:	→	57×(1ССН, 1сбн), 1ССН, 3сбн, 2×(1ССН, 1сбн), 1ССН
108 ряд:	→	123сбн
109 ряд:	←	61×(1ССН, 1сбн), 1ССН
110 ряд:	←	123сбн
111 ряд:	→	61×(1ССН, 1сбн), 1ССН
112 ряд:	→	123сбн
113 ряд:	←	61×(1ССН, 1сбн), 1ССН
114 ряд:	←	123сбн
115 ряд:	→	61×(1ССН, 1сбн), 1ССН
116 ряд:	→	123сбн
117 ряд:	←	61×(1ССН, 1сбн), 1ССН
118 ряд:	←	123сбн
119 ряд:	→	61×(1ССН, 1сбн), 1ССН
120 ряд:	→	123сбн
121 ряд:	←	61×(1ССН, 1сбн), 1ССН
122 ряд:	←	123сбн
123 ряд:	→	61×(1ССН, 1сбн), 1ССН