

**Схема мозаичного вязания  
«Подушка с колибри»  
Размер 129x129**



Автор: Елена Шишкина

ВК: [https://vk.com/mosaic\\_crochet](https://vk.com/mosaic_crochet)

Telegram-канал: [https://t.me/mosaic\\_crochet\\_channel](https://t.me/mosaic_crochet_channel)

Официальный сайт: <https://mosaic-crochet.ru>

На сайте вы можете создать собственную схему из почти любого изображения, расставить крестики на готовой схеме, сгенерировать текстовое описание, преобразовать схему в удобный формат. Поддерживается работа со схемами для вязания и по прямой, и из центра (в том числе для гобеленовых схем).

Страница схемы: <https://mosaic-crochet.ru/schemas/5dd84a3a-5fca-4532-babc-33e5da9125e5>

На сайте вы можете скачать схему в удобном формате, повернуть ее, расставить или убрать крестики, попробовать схему в других цветах.

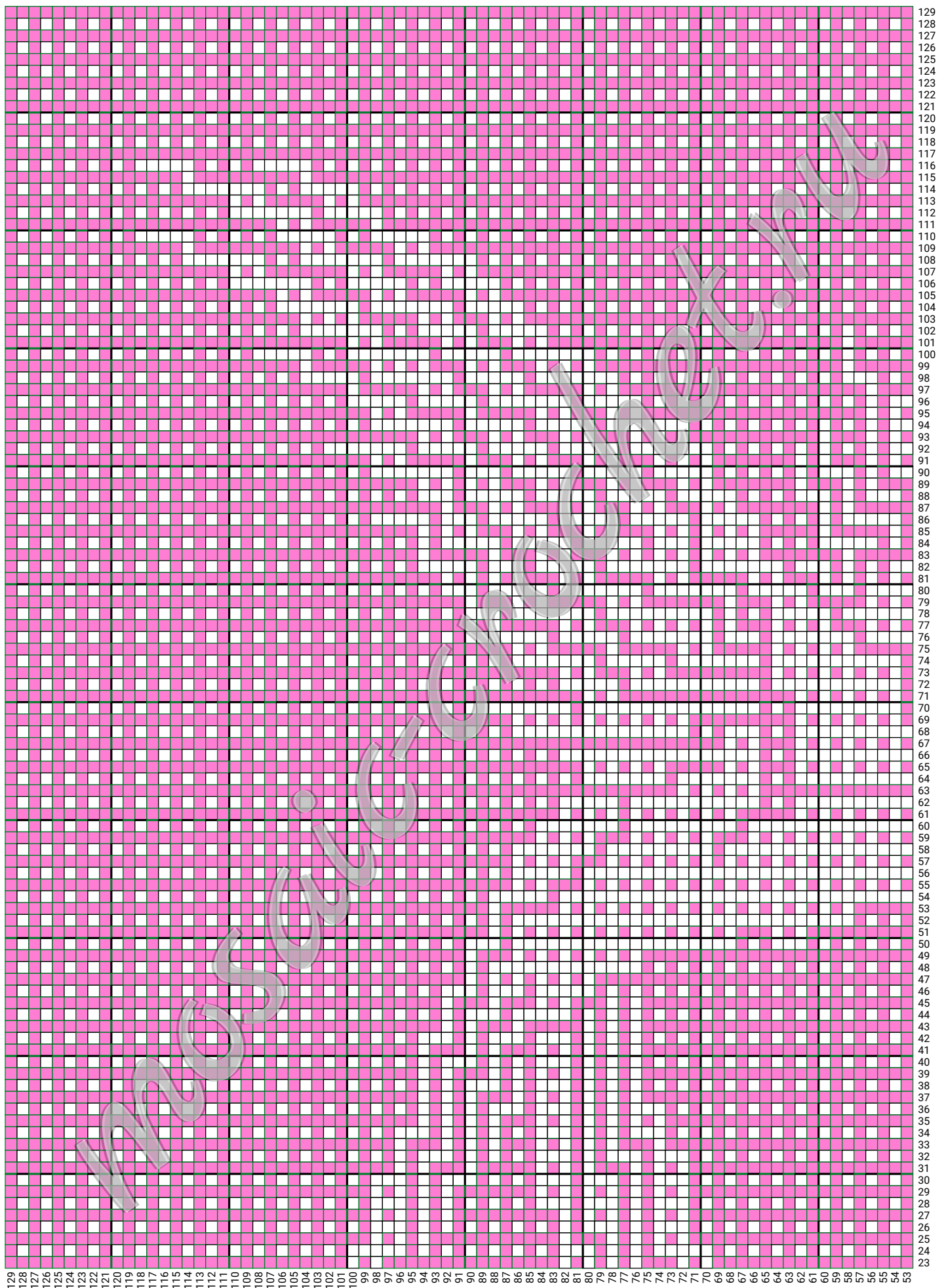
Доступные версии схемы: вафельная, вафельная из центра

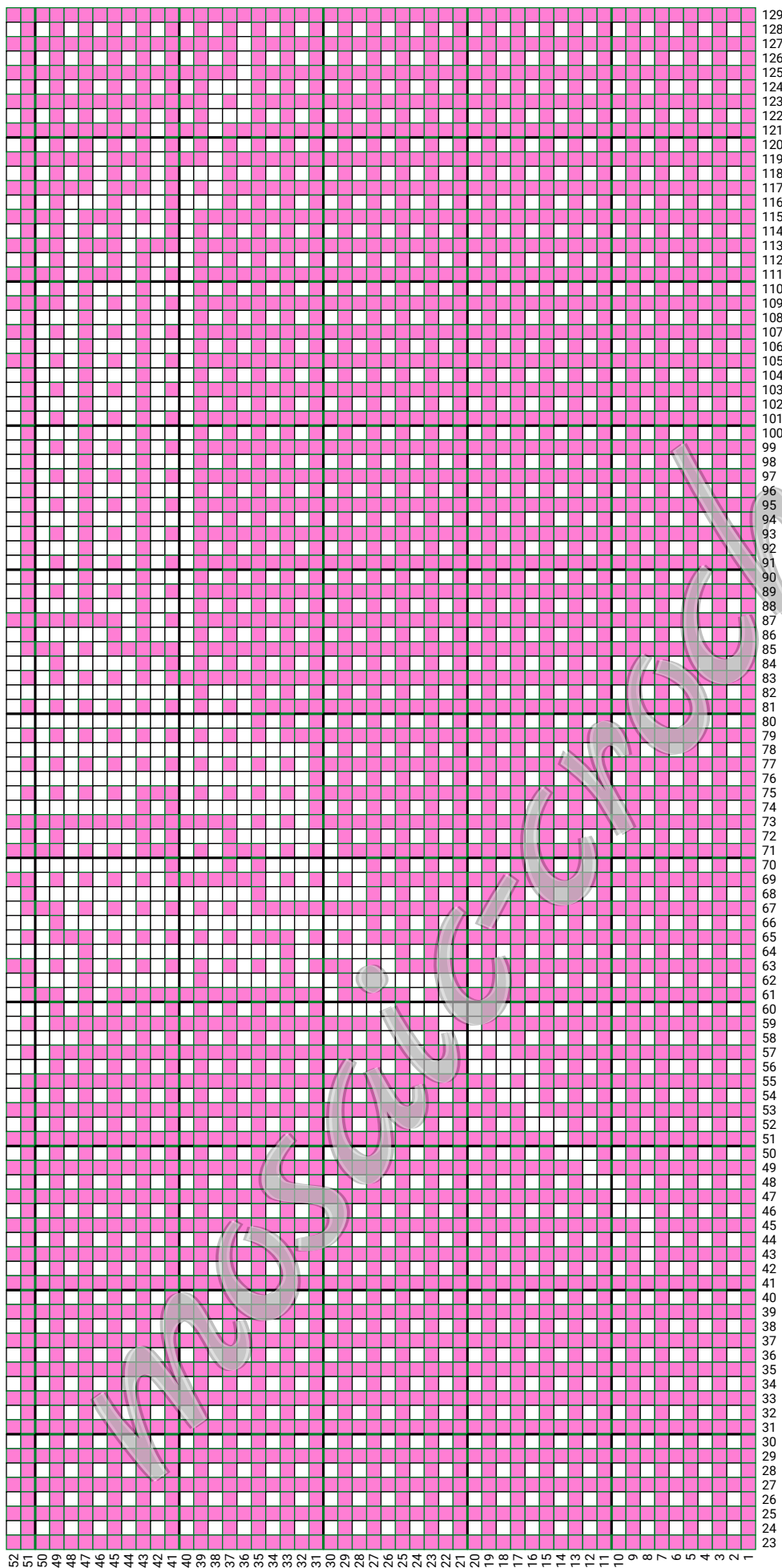
Поддержать автора:

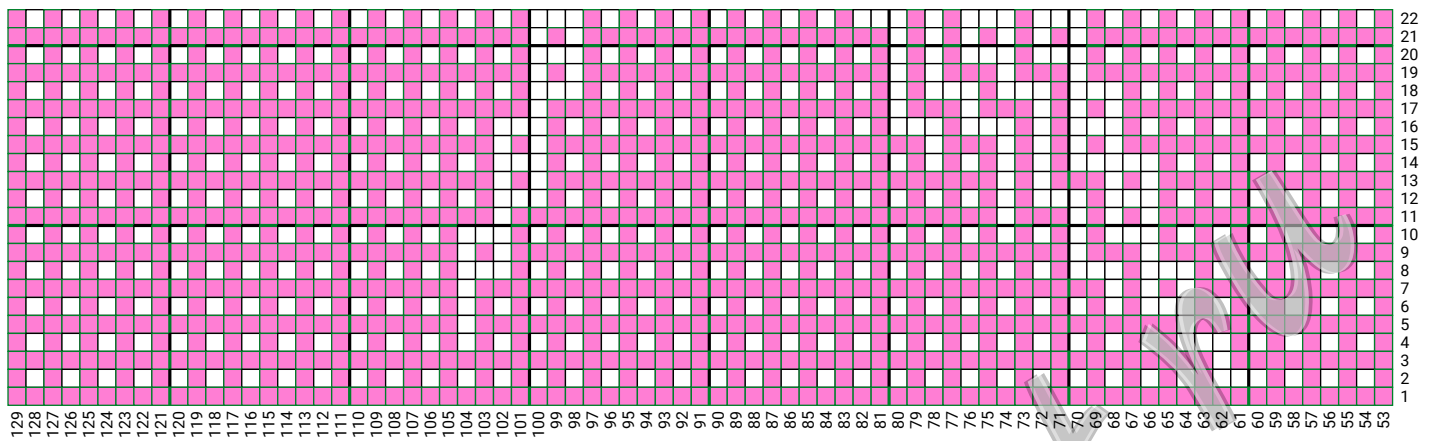
В ВК: [https://vk.com/donut/mosaic\\_crochet](https://vk.com/donut/mosaic_crochet)

На Бусти: <https://boosty.to/mosaic-crochet>

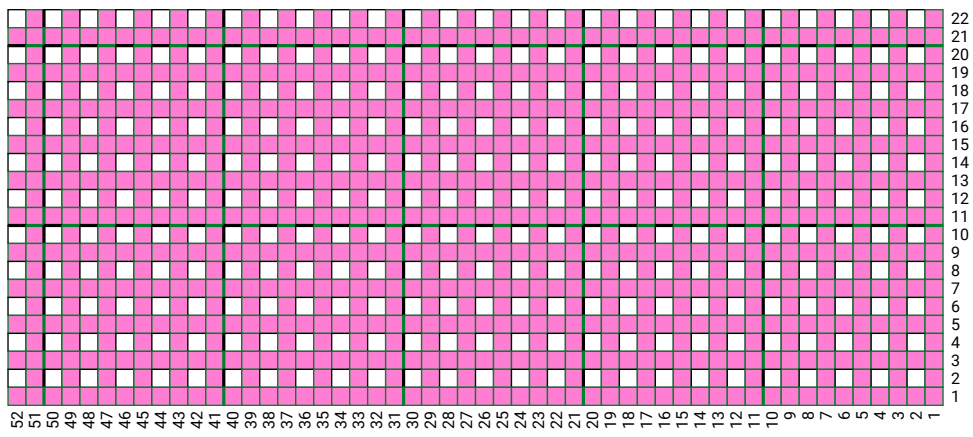
Для платных подписчиков доступен закрытый чат в Телеграме, расширенные возможности генератора схем (поддержка гобеленовых схем и схем из центра), а также эксклюзивные обучающие материалы по работе со схемами







129 128 127 126 125 124 123 122 121 120 119 118 117 116 115 114 113 112 111 110 109 108 107 106 105 104 103 102 101 100 99 98 97 96 95 94 93 92 91 90 89 88 87 86 85 84 83 82 81 80 79 78 77 76 75 74 73 72 71 70 69 68 67 66 65 64 63 62 61 60 59 58 57 56 55 54 53



52 51 50 49 48 47 46 45 44 43 42 41 40 39 38 37 36 35 34 33 32 31 30 29 28 27 26 25 24 23 22 21 20 19 18 17 16 15 14 13 12 11 10 9 8 7 6 5 4 3 2 1

mosaic-crochet.ru

## Схема мозаичного вязания «Подушка с колибри»

Описание для вязания прямыми рядами с обрывом нити в конце ряда

### Условные обозначения:

- ВП – воздушная петля;
- сбн – столбик без накида, провязанный за дальнюю (верхнюю) полупетлю столбика предыдущего ряда;
- ССН – столбик с накидом (или другой вариант длинного столбика, в зависимости от выбранной техники вязания), провязанный за ближнюю (нижнюю) полупетлю столбика двумя рядами ниже.

В начале и в конце каждого ряда обычно вяжется желаемое количество кромочных петель (обычно по 2 столбика без накида с каждой стороны). В описании каждого ряда указание кромочных будет опущено.

0 ряд:	129 ВП + нужное количество ВП для кромки в начале и в конце ряда + ВП подъема для первого ряда
1 ряд:	129сбн
2 ряд:	129сбн
3 ряд:	29х(1ССН, 1сбн), 1ССН, 3сбн, 33х(1ССН, 1сбн), 1ССН
4 ряд:	61сбн, 1ССН, 67сбн
5 ряд:	30х(1ССН, 1сбн), 1ССН, 3сбн, 32х(1ССН, 1сбн), 1ССН
6 ряд:	63сбн, 1ССН, 39сбн, 1ССН, 25сбн
7 ряд:	31х(1ССН, 1сбн), 1ССН, 3сбн, 31х(1ССН, 1сбн), 1ССН
8 ряд:	63сбн, 2х(1ССН, 1сбн), 1ССН, 35сбн, 1ССН, 25сбн
9 ряд:	31х(1ССН, 1сбн), 2х(1ССН, 3сбн), 15х(1ССН, 1сбн), 1ССН, 3сбн, 12х(1ССН, 1сбн), 1ССН
10 ряд:	65сбн, 1ССН, 3сбн, 1ССН, 31сбн, 1ССН, 1сбн, 1ССН, 25сбн
11 ряд:	32х(1ССН, 1сбн), 1ССН, 3сбн, 16х(1ССН, 1сбн), 1ССН, 3сбн, 12х(1ССН, 1сбн), 1ССН
12 ряд:	65сбн, 2х(1ССН, 1сбн), 1ССН, 3сбн, 1ССН, 27сбн, 1ССН, 27сбн
13 ряд:	32х(1ССН, 1сбн), 2х(1ССН, 3сбн), 13х(1ССН, 1сбн), 1ССН, 3сбн, 13х(1ССН, 1сбн), 1ССН
14 ряд:	65сбн, 1ССН, 1сбн, 1ССН, 3сбн, 1ССН, 1сбн, 1ССН, 25сбн, 1ССН, 1сбн, 1ССН, 27сбн
15 ряд:	32х(1ССН, 1сбн), 1ССН, 5сбн, 14х(1ССН, 1сбн), 1ССН, 3сбн, 13х(1ССН, 1сбн), 1ССН
16 ряд:	67сбн, 3х(1ССН, 1сбн), 1ССН, 3сбн, 1ССН, 21сбн, 1ССН, 1сбн, 1ССН, 27сбн
17 ряд:	33х(1ССН, 1сбн), 1ССН, 3сбн, 1ССН, 1сбн, 2х(1ССН, 3сбн), 9х(1ССН, 1сбн), 1ССН, 3сбн, 13х(1ССН, 1сбн), 1ССН
18 ряд:	67сбн, 2х(1ССН, 1сбн), 2х(1ССН, 3сбн), 1ССН, 19сбн, 1ССН, 29сбн
19 ряд:	33х(1ССН, 1сбн), 3х(1ССН, 3сбн), 9х(1ССН, 1сбн), 1ССН, 3сбн, 14х(1ССН, 1сбн), 1ССН
20 ряд:	69сбн, 2х(1ССН, 3сбн), 1ССН, 1сбн, 1ССН, 17сбн, 1ССН, 1сбн, 1ССН, 29сбн
21 ряд:	34х(1ССН, 1сбн), 2х(1ССН, 3сбн), 10х(1ССН, 1сбн), 1ССН, 3сбн, 14х(1ССН, 1сбн), 1ССН
22 ряд:	69сбн, 5х(1ССН, 1сбн), 1ССН, 17сбн, 1ССН, 1сбн, 1ССН, 29сбн
23 ряд:	34х(1ССН, 1сбн), 2х(1ССН, 3сбн), 1ССН, 1сбн, 1ССН, 3сбн, 7х(1ССН, 1сбн), 1ССН, 3сбн, 14х(1ССН, 1сбн), 1ССН
24 ряд:	69сбн, 1ССН, 1сбн, 1ССН, 3сбн, 3х(1ССН, 1сбн), 1ССН, 15сбн, 1ССН, 1сбн, 1ССН, 29сбн
25 ряд:	34х(1ССН, 1сбн), 1ССН, 5сбн, 2х(1ССН, 1сбн), 1ССН, 3сбн, 6х(1ССН, 1сбн), 1ССН, 5сбн, 14х(1ССН, 1сбн), 1ССН
26 ряд:	71сбн, 3х(1ССН, 1сбн), 1ССН, 3сбн, 1ССН, 11сбн, 2х(1ССН, 1сбн), 1ССН, 31сбн
27 ряд:	35х(1ССН, 1сбн), 2х(1ССН, 3сбн), 1ССН, 1сбн, 6х(1ССН, 1сбн), 1ССН, 3сбн, 15х(1ССН, 1сбн), 1ССН
28 ряд:	71сбн, 5х(1ССН, 1сбн), 1ССН, 9сбн, 3х(1ССН, 1сбн), 1ССН, 31сбн
29 ряд:	35х(1ССН, 1сбн), 1ССН, 3сбн, 1ССН, 1сбн, 2х(1ССН, 3сбн), 5х(1ССН, 1сбн), 1ССН, 3сбн, 15х(1ССН, 1сбн), 1ССН
30 ряд:	71сбн, 6х(1ССН, 1сбн), 1ССН, 7сбн, 3х(1ССН, 1сбн), 1ССН, 31сбн
31 ряд:	35х(1ССН, 1сбн), 1ССН, 3сбн, 1ССН, 1сбн, 2х(1ССН, 3сбн), 2х(1ССН, 1сбн), 2х(1ССН, 3сбн), 1ССН, 1сбн, 14х(1ССН, 1сбн), 1ССН
32 ряд:	71сбн, 2х(1ССН, 1сбн), 1ССН, 3сбн, 2х(1ССН, 1сбн), 1ССН, 5сбн, 1ССН, 3сбн, 1ССН, 1сбн, 1ССН, 33сбн
33 ряд:	35х(1ССН, 1сбн), 2х(1ССН, 3сбн), 2х(1ССН, 1сбн), 1ССН, 3сбн, 1ССН, 1сбн, 1ССН, 1сбн, 15х(1ССН, 1сбн), 1ССН
34 ряд:	73сбн, 1ССН, 3сбн, 3х(1ССН, 1сбн), 1ССН, 3сбн, 2х(1ССН, 1сбн), 1ССН, 3сбн, 1ССН, 33сбн
35 ряд:	36х(1ССН, 1сбн), 2х(1ССН, 3сбн), 1ССН, 1сбн, 1ССН, 1сбн, 2х(1ССН, 1сбн), 1ССН, 3сбн, 16х(1ССН, 1сбн), 1ССН
36 ряд:	73сбн, 5х(1ССН, 1сбн), 1ССН, 3сбн, 3х(1ССН, 1сбн), 1ССН, 35сбн
37 ряд:	36х(1ССН, 1сбн), 1ССН, 3сбн, 2х(1ССН, 1сбн), 2х(1ССН, 3сбн), 20х(1ССН, 1сбн), 1ССН
38 ряд:	75сбн, 5х(1ССН, 1сбн), 1ССН, 3сбн, 2х(1ССН, 1сбн), 1ССН, 35сбн
39 ряд:	40х(1ССН, 1сбн), 2х(1ССН, 3сбн), 1ССН, 1сбн, 18х(1ССН, 1сбн), 1ССН

40 ряд:	75сбн, 6х(1ССН, 1сбн), 1ССН, 3сбн, 1ССН, 1сбн, 1ССН, 35сбн
41 ряд:	40х(1ССН, 1сбн), 2х(1ССН, 3сбн, 1ССН, 1сбн, 1ССН, 1сбн), 16х(1ССН, 1сбн), 1ССН
42 ряд:	75сбн, 4х(1ССН, 1сбн), 1ССН, 3сбн, 1ССН, 1сбн, 1ССН, 3сбн, 1ССН, 35сбн
43 ряд:	40х(1ССН, 1сбн), 2х(1ССН, 3сбн), 1ССН, 1сбн, 1ССН, 3сбн, 17х(1ССН, 1сбн), 1ССН
44 ряд:	7сбн, 1ССН, 67сбн, 2х(1ССН, 1сбн), 1ССН, 5сбн, 1ССН, 3сбн, 1ССН, 1сбн, 1ССН, 37сбн
45 ряд:	40х(1ССН, 1сбн), 1ССН, 5сбн, 1ССН, 3сбн, 19х(1ССН, 1сбн), 1ССН
46 ряд:	7сбн, 1ССН, 67сбн, 2х(1ССН, 1сбн, 1ССН, 3сбн), 1ССН, 3сбн, 1ССН, 37сбн
47 ряд:	3х(1ССН, 1сбн), 1ССН, 3сбн, 34х(1ССН, 1сбн), 1ССН, 5сбн, 2х(1ССН, 3сбн), 18х(1ССН, 1сбн), 1ССН
48 ряд:	9сбн, 1ССН, 69сбн, 5х(1ССН, 1сбн), 1ССН, 39сбн
49 ряд:	4х(1ССН, 1сбн), 1ССН, 3сбн, 31х(1ССН, 1сбн), 1ССН, 13сбн, 20х(1ССН, 1сбн), 1ССН
50 ряд:	11сбн, 1ССН, 63сбн, 5х(1ССН, 1сбн), 1ССН, 3сбн, 1ССН, 39сбн
51 ряд:	5х(1ССН, 1сбн), 1ССН, 3сбн, 23х(1ССН, 1сбн), 1ССН, 3сбн, 1ССН, 1сбн, 1ССН, 19сбн, 1ССН, 3сбн, 19х(1ССН, 1сбн), 1ССН
52 ряд:	13сбн, 1ССН, 47сбн, 1ССН, 1сбн, 1ССН, 3сбн, 10х(1ССН, 1сбн), 1ССН, 41сбн
53 ряд:	6х(1ССН, 1сбн), 1ССН, 3сбн, 20х(1ССН, 1сбн), 1ССН, 29сбн, 21х(1ССН, 1сбн), 1ССН
54 ряд:	15сбн, 1ССН, 41сбн, 12х(1ССН, 1сбн), 1ССН, 5сбн, 1ССН, 41сбн
55 ряд:	7х(1ССН, 1сбн), 1ССН, 3сбн, 16х(1ССН, 1сбн), 1ССН, 31сбн, 1ССН, 5сбн, 20х(1ССН, 1сбн), 1ССН
56 ряд:	15сбн, 1ССН, 1сбн, 1ССН, 33сбн, 14х(1ССН, 1сбн), 1ССН, 3сбн, 1ССН, 1сбн, 1ССН, 43сбн
57 ряд:	7х(1ССН, 1сбн), 1ССН, 5сбн, 1ССН, 3сбн, 12х(1ССН, 1сбн), 1ССН, 31сбн, 1ССН, 5сбн, 21х(1ССН, 1сбн), 1ССН
58 ряд:	17сбн, 1ССН, 1сбн, 1ССН, 3сбн, 1ССН, 25сбн, 14х(1ССН, 1сбн), 1ССН, 3сбн, 2х(1ССН, 1сбн), 1ССН, 43сбн
59 ряд:	8х(1ССН, 1сбн), 1ССН, 5сбн, 1ССН, 3сбн, 10х(1ССН, 1сбн), 1ССН, 21сбн, 1ССН, 9сбн, 1ССН, 7сбн, 21х(1ССН, 1сбн), 1ССН
60 ряд:	19сбн, 1ССН, 1сбн, 1ССН, 3сбн, 1ССН, 23сбн, 8х(1ССН, 1сбн), 1ССН, 3сбн, 3х(1ССН, 1сбн), 1ССН, 3сбн, 2х(1ССН, 1сбн), 1ССН, 45сбн
61 ряд:	9х(1ССН, 1сбн), 2х(1ССН, 5сбн), 9х(1ССН, 1сбн), 1ССН, 17сбн, 1ССН, 9сбн, 1ССН, 7сбн, 22х(1ССН, 1сбн), 1ССН
62 ряд:	21сбн, 1ССН, 1сбн, 1ССН, 5сбн, 1ССН, 15сбн, 1ССН, 1сбн, 1ССН, 3сбн, 5х(1ССН, 1сбн), 1ССН, 5сбн, 7х(1ССН, 1сбн), 1ССН, 47сбн
63 ряд:	10х(1ССН, 1сбн), 1ССН, 7сбн, 1ССН, 3сбн, 1ССН, 5сбн, 1ССН, 7сбн, 1ССН, 3сбн, 1ССН, 11сбн, 1ССН, 1сбн, 1ССН, 11сбн, 1ССН, 5сбн, 23х(1ССН, 1сбн), 1ССН
64 ряд:	25сбн, 1ССН, 1сбн, 1ССН, 3сбн, 9х(1ССН, 1сбн), 1ССН, 15сбн, 3х(1ССН, 1сбн), 1ССН, 57сбн
65 ряд:	12х(1ССН, 1сбн), 1ССН, 7сбн, 1ССН, 13сбн, 1ССН, 15сбн, 1ССН, 1сбн, 2х(1ССН, 7сбн), 24х(1ССН, 1сбн), 1ССН
66 ряд:	27сбн, 2х(1ССН, 1сбн), 1ССН, 3сбн, 5х(1ССН, 1сбн), 1ССН, 3сбн, 6х(1ССН, 1сбн), 1ССН, 3сбн, 1ССН, 1сбн, 1ССН, 5сбн, 3х(1ССН, 1сбн), 1ССН, 49сбн
67 ряд:	13х(1ССН, 1сбн), 1ССН, 21сбн, 1ССН, 13сбн, 1ССН, 1сбн, 1ССН, 17сбн, 23х(1ССН, 1сбн), 1ССН
68 ряд:	35сбн, 6х(1ССН, 1сбн), 1ССН, 3сбн, 5х(1ССН, 1сбн), 1ССН, 3сбн, 1ССН, 1сбн, 1ССН, 61сбн
69 ряд:	13х(1ССН, 1сбн), 1ССН, 7сбн, 1ССН, 15сбн, 1ССН, 11сбн, 1ССН, 1сбн, 1ССН, 3сбн, 1ССН, 1сбн, 1ССН, 15сбн, 21х(1ССН, 1сбн), 1ССН
70 ряд:	27сбн, 3х(1ССН, 1сбн), 1ССН, 7сбн, 4х(1ССН, 1сбн), 1ССН, 3сбн, 4х(1ССН, 1сбн), 1ССН, 9сбн, 7х(1ССН, 1сбн), 1ССН, 43сбн
71 ряд:	13х(1ССН, 1сбн), 1ССН, 7сбн, 1ССН, 1сбн, 1ССН, 3сбн, 1ССН, 11сбн, 1ССН, 9сбн, 1ССН, 1сбн, 1ССН, 15сбн, 1ССН, 9сбн, 19х(1ССН, 1сбн), 1ССН
72 ряд:	29сбн, 2х(1ССН, 1сбн), 2х(1ССН, 3сбн, 1ССН, 1сбн), 1ССН, 1сбн, 1ССН, 5сбн, 4х(1ССН, 1сбн), 1ССН, 15сбн, 1ССН, 1сбн, 1ССН, 49сбн
73 ряд:	14х(1ССН, 1сбн), 1ССН, 7сбн, 1ССН, 3сбн, 1ССН, 1сбн, 1ССН, 5сбн, 2х(1ССН, 1сбн), 2х(1ССН, 11сбн), 1ССН, 5сбн, 23х(1ССН, 1сбн), 1ССН
74 ряд:	31сбн, 2х(1ССН, 1сбн), 1ССН, 17сбн, 5х(1ССН, 1сбн), 1ССН, 9сбн, 1ССН, 1сбн, 1ССН, 3сбн, 1ССН, 1сбн, 1ССН, 47сбн
75 ряд:	15х(1ССН, 1сбн), 1ССН, 9сбн, 1ССН, 1сбн, 1ССН, 9сбн, 1ССН, 11сбн, 1ССН, 7сбн, 1ССН, 5сбн, 1ССН, 7сбн, 21х(1ССН, 1сбн), 1ССН
76 ряд:	31сбн, 4х(1ССН, 1сбн), 1ССН, 3сбн, 4х(1ССН, 1сбн), 1ССН, 5сбн, 3х(1ССН, 1сбн), 1ССН, 5сбн, 1ССН, 1сбн, 2х(1ССН, 5сбн), 1ССН, 1сбн, 1ССН, 43сбн
77 ряд:	15х(1ССН, 1сбн), 1ССН, 25сбн, 1ССН, 7сбн, 1ССН, 3сбн, 1ССН, 7сбн, 1ССН, 5сбн, 1ССН, 7сбн, 19х(1ССН, 1сбн), 1ССН
78 ряд:	31сбн, 12х(1ССН, 1сбн), 2х(1ССН, 3сбн, 1ССН, 1сбн, 1ССН, 1сбн), 2х(1ССН, 1сбн), 1ССН, 3сбн, 1ССН, 1сбн, 1ССН, 5сбн, 1ССН, 1сбн, 1ССН, 39сбн
79 ряд:	15х(1ССН, 1сбн), 1ССН, 27сбн, 1ССН, 5сбн, 2х(1ССН, 1сбн), 1ССН, 9сбн, 1ССН, 7сбн, 1ССН, 3сбн, 19х(1ССН, 1сбн), 1ССН
80 ряд:	33сбн, 11х(1ССН, 1сбн), 1ССН, 5сбн, 1ССН, 1сбн, 1ССН, 3сбн, 1ССН, 7сбн, 1ССН, 1сбн, 1ССН, 5сбн, 1ССН, 1сбн, 1ССН, 3сбн, 1ССН, 39сбн

81 ряд:	17x(1ССН, 1сбн), 1ССН, 21сбн, 1ССН, 3сбн, 1ССН, 5сбн, 2x(1ССН, 7сбн), 1ССН, 5сбн, 1ССН, 3сбн, 18x(1ССН, 1сбн), 1ССН
82 ряд:	35сбн, 12x(1ССН, 1сбн), 1ССН, 3сбн, 2x(1ССН, 1сбн, 1ССН, 5сбн), 1ССН, 1сбн, 1ССН, 3сбн, 3x(1ССН, 1сбн), 1ССН, 37сбн
83 ряд:	17x(1ССН, 1сбн), 1ССН, 3сбн, 1ССН, 15сбн, 2x(1ССН, 1сбн), 1ССН, 3сбн, 2x(1ССН, 7сбн), 1ССН, 5сбн, 1ССН, 3сбн, 1ССН, 5сбн, 17x(1ССН, 1сбн), 1ССН
84 ряд:	41сбн, 5x(1ССН, 1сбн), 1ССН, 5сбн, 1ССН, 7сбн, 6x(1ССН, 1сбн), 1ССН, 3сбн, 1ССН, 1сбн, 1ССН, 3сбн, 1ССН, 5сбн, 1ССН, 35сбн
85 ряд:	21x(1ССН, 1сбн), 1ССН, 5сбн, 1ССН, 3сбн, 1ССН, 1сбн, 1ССН, 5сбн, 2x(1ССН, 1сбн), 1ССН, 5сбн, 1ССН, 3сбн, 3x(1ССН, 5сбн), 18x(1ССН, 1сбн), 1ССН
86 ряд:	39сбн, 1ССН, 5сбн, 1ССН, 1сбн, 1ССН, 3сбн, 1ССН, 1сбн, 2x(1ССН, 5сбн), 4x(1ССН, 1сбн), 3x(1ССН, 3сбн), 1ССН, 1сбн, 1ССН, 1сбн, 1ССН, 35сбн
87 ряд:	19x(1ССН, 1сбн), 1ССН, 3сбн, 2x(1ССН, 1сбн, 1ССН, 5сбн), 3x(1ССН, 1сбн), 4x(1ССН, 5сбн), 1ССН, 3сбн, 1ССН, 5сбн, 15x(1ССН, 1сбн), 1ССН
88 ряд:	39сбн, 2x(1ССН, 1сбн), 1ССН, 13сбн, 1ССН, 1сбн, 1ССН, 7сбн, 4x(1ССН, 1сбн, 1ССН, 3сбн), 1ССН, 37сбн
89 ряд:	19x(1ССН, 1сбн), 3x(1ССН, 3сбн), 2x(1ССН, 1сбн, 1ССН, 3сбн), 2x(1ССН, 1сбн), 4x(1ССН, 5сбн), 1ССН, 3сбн, 17x(1ССН, 1сбн), 1ССН
90 ряд:	39сбн, 6x(1ССН, 1сбн), 1ССН, 3сбн, 1ССН, 1сбн, 1ССН, 3сбн, 1ССН, 7сбн, 3x(1ССН, 1сбн, 1ССН, 3сбн), 3x(1ССН, 1сбн), 1ССН, 35сбн
91 ряд:	19x(1ССН, 1сбн), 4x(1ССН, 3сбн), 1ССН, 1сбн, 1ССН, 3сбн, 4x(1ССН, 1сбн), 3x(1ССН, 5сбн), 1ССН, 3сбн, 1ССН, 7сбн, 15x(1ССН, 1сбн), 1ССН
92 ряд:	39сбн, 8x(1ССН, 1сбн), 1ССН, 3сбн, 1ССН, 1сбн, 1ССН, 7сбн, 2x(1ССН, 1сбн), 2x(1ССН, 3сбн, 1ССН, 1сбн), 1ССН, 3сбн, 1ССН, 5сбн, 1ССН, 1сбн, 1ССН, 31сбн
93 ряд:	19x(1ССН, 1сбн), 4x(1ССН, 3сбн), 7x(1ССН, 1сбн), 1ССН, 7сбн, 3x(1ССН, 5сбн), 1ССН, 7сбн, 13x(1ССН, 1сбн), 1ССН
94 ряд:	39сбн, 8x(1ССН, 1сбн), 1ССН, 3сбн, 1ССН, 11сбн, 2x(1ССН, 1сбн), 3x(1ССН, 3сбн, 1ССН, 1сбн), 1ССН, 35сбн
95 ряд:	19x(1ССН, 1сбн), 4x(1ССН, 3сбн), 8x(1ССН, 1сбн), 1ССН, 7сбн, 2x(1ССН, 5сбн), 1ССН, 7сбн, 15x(1ССН, 1сбн), 1ССН
96 ряд:	39сбн, 8x(1ССН, 1сбн), 1ССН, 19сбн, 1ССН, 1сбн, 1ССН, 3сбн, 1ССН, 1сбн, 2x(1ССН, 5сбн), 1ССН, 1сбн, 1ССН, 31сбн
97 ряд:	19x(1ССН, 1сбн), 4x(1ССН, 3сбн), 10x(1ССН, 1сбн), 1ССН, 5сбн, 1ССН, 7сбн, 2x(1ССН, 5сбн), 14x(1ССН, 1сбн), 1ССН
98 ряд:	39сбн, 6x(1ССН, 1сбн), 1ССН, 3сбн, 1ССН, 21сбн, 1ССН, 1сбн, 1ССН, 5сбн, 1ССН, 1сбн, 1ССН, 3сбн, 1ССН, 1сбн, 1ССН, 5сбн, 1ССН, 29сбн
99 ряд:	19x(1ССН, 1сбн), 3x(1ССН, 3сбн), 2x(1ССН, 1сбн), 1ССН, 3сбн, 9x(1ССН, 1сбн), 2x(1ССН, 7сбн, 1ССН, 5сбн), 12x(1ССН, 1сбн), 1ССН
100 ряд:	39сбн, 6x(1ССН, 1сбн), 1ССН, 5сбн, 1ССН, 21сбн, 2x(1ССН, 1сбн), 2x(1ССН, 3сбн, 1ССН, 1сбн), 1ССН, 1сбн, 1ССН, 5сбн, 1ССН, 25сбн
101 ряд:	19x(1ССН, 1сбн), 3x(1ССН, 3сбн), 14x(1ССН, 1сбн), 1ССН, 7сбн, 1ССН, 5сбн, 1ССН, 7сбн, 1ССН, 1сбн, 1ССН, 5сбн, 10x(1ССН, 1сбн), 1ССН
102 ряд:	39сбн, 6x(1ССН, 1сбн), 1ССН, 5сбн, 1ССН, 25сбн, 1ССН, 1сбн, 1ССН, 3сбн, 1ССН, 1сбн, 1ССН, 5сбн, 1ССН, 1сбн, 1ССН, 29сбн
103 ряд:	19x(1ССН, 1сбн), 3x(1ССН, 3сбн), 16x(1ССН, 1сбн), 2x(1ССН, 5сбн), 1ССН, 1сбн, 1ССН, 7сбн, 12x(1ССН, 1сбн), 1ССН
104 ряд:	39сбн, 6x(1ССН, 1сбн), 1ССН, 33сбн, 1ССН, 1сбн, 1ССН, 3сбн, 1ССН, 1сбн, 1ССН, 5сбн, 2x(1ССН, 1сбн), 1ССН, 25сбн
105 ряд:	19x(1ССН, 1сбн), 3x(1ССН, 3сбн), 17x(1ССН, 1сбн), 1ССН, 5сбн, 2x(1ССН, 7сбн), 11x(1ССН, 1сбн), 1ССН
106 ряд:	39сбн, 5x(1ССН, 1сбн), 1ССН, 37сбн, 2x(1ССН, 1сбн, 1ССН, 5сбн), 1ССН, 1сбн, 1ССН, 23сбн
107 ряд:	19x(1ССН, 1сбн), 3x(1ССН, 3сбн), 18x(1ССН, 1сбн), 2x(1ССН, 5сбн, 1ССН, 1сбн), 1ССН, 7сбн, 9x(1ССН, 1сбн), 1ССН
108 ряд:	39сбн, 5x(1ССН, 1сбн), 1ССН, 39сбн, 1ССН, 1сбн, 1ССН, 5сбн, 1ССН, 1сбн, 1ССН, 7сбн, 1ССН, 1сбн, 1ССН, 19сбн
109 ряд:	19x(1ССН, 1сбн), 3x(1ССН, 3сбн), 19x(1ССН, 1сбн), 2x(1ССН, 7сбн), 1ССН, 1сбн, 1ССН, 7сбн, 7x(1ССН, 1сбн), 1ССН
110 ряд:	39сбн, 4x(1ССН, 1сбн), 1ССН, 45сбн, 1ССН, 1сбн, 1ССН, 5сбн, 1ССН, 1сбн, 1ССН, 9сбн, 1ССН, 15сбн
111 ряд:	19x(1ССН, 1сбн), 2x(1ССН, 3сбн), 23x(1ССН, 1сбн), 2x(1ССН, 5сбн, 1ССН, 1сбн), 2x(1ССН, 1сбн), 1ССН, 5сбн, 5x(1ССН, 1сбн), 1ССН
112 ряд:	39сбн, 2x(1ССН, 1сбн), 1ССН, 3сбн, 1ССН, 49сбн, 1ССН, 5сбн, 1ССН, 1сбн, 1ССН, 23сбн
113 ряд:	19x(1ССН, 1сбн), 1ССН, 3сбн, 27x(1ССН, 1сбн), 1ССН, 5сбн, 1ССН, 7сбн, 9x(1ССН, 1сбн), 1ССН
114 ряд:	39сбн, 2x(1ССН, 3сбн), 1ССН, 51сбн, 1ССН, 1сбн, 1ССН, 5сбн, 1ССН, 1сбн, 1ССН, 19сбн
115 ряд:	20x(1ССН, 1сбн), 1ССН, 3сбн, 27x(1ССН, 1сбн), 1ССН, 5сбн, 1ССН, 1сбн, 1ССН, 7сбн, 7x(1ССН, 1сбн), 1ССН



116 ряд:	39сбн, 2×(1СН, 1сбн), 1СН, 3сбн, 1СН, 55сбн, 1СН, 9сбн, 1СН, 15сбн
117 ряд:	18×(1СН, 1сбн), 3×(1СН, 3сбн), 27×(1СН, 1сбн), 2×(1СН, 5сбн, 1СН, 1сбн, 1СН, 1сбн), 3×(1СН, 1сбн), 1СН
118 ряд:	37сбн, 2×(1СН, 1сбн), 1СН, 3сбн, 1СН, 83сбн
119 ряд:	18×(1СН, 1сбн), 1СН, 3сбн, 44×(1СН, 1сбн), 1СН
120 ряд:	37сбн, 2×(1СН, 3сбн), 1СН, 83сбн
121 ряд:	64×(1СН, 1сбн), 1СН
122 ряд:	37сбн, 1СН, 3сбн, 1СН, 87сбн
123 ряд:	17×(1СН, 1сбн), 1СН, 3сбн, 45×(1СН, 1сбн), 1СН
124 ряд:	35сбн, 1СН, 1сбн, 1СН, 91сбн
125 ряд:	17×(1СН, 1сбн), 1СН, 3сбн, 45×(1СН, 1сбн), 1СН
126 ряд:	35сбн, 1СН, 93сбн
127 ряд:	64×(1СН, 1сбн), 1СН
128 ряд:	35сбн, 1СН, 93сбн
129 ряд:	64×(1СН, 1сбн), 1СН

mosaic-crochet.ru

## Схема мозаичного вязания «Подушка с колибри»

Описание для вязания поворотными рядами без обрыва нити

### Условные обозначения:

- ВП – воздушная петля;
- сбн – столбик без накида, провязанный за дальнюю (верхнюю) полупетлю столбика предыдущего ряда;
- ССН – столбик с накидом (или другой вариант длинного столбика, в зависимости от выбранной техники вязания), провязанный за ближнюю (нижнюю) полупетлю столбика двумя рядами ниже.

В начале и в конце каждого ряда обычно вяжется желаемое количество кромочных петель (обычно по 2 столбика без накида с каждой стороны). В описании каждого ряда указание кромочных будет опущено.

Каждый ряд обычно начинается с двух воздушных петель подъема, которые в описании также будут опущены.

0 ряд:	129 ВП + нужное количество ВП для кромки в начале и в конце ряда + ВП подъема для первого ряда
1 ряд:	← 129сбн
2 ряд:	← 129сбн
3 ряд:	→ 33×(1ССН, 1сбн), 1ССН, 3сбн, 29×(1ССН, 1сбн), 1ССН
4 ряд:	→ 67сбн, 1ССН, 61сбн
5 ряд:	← 30×(1ССН, 1сбн), 1ССН, 3сбн, 32×(1ССН, 1сбн), 1ССН
6 ряд:	← 63сбн, 1ССН, 39сбн, 1ССН, 25сбн
7 ряд:	→ 31×(1ССН, 1сбн), 1ССН, 3сбн, 31×(1ССН, 1сбн), 1ССН
8 ряд:	→ 25сбн, 1ССН, 35сбн, 2×(1ССН, 1сбн), 1ССН, 63сбн
9 ряд:	← 31×(1ССН, 1сбн), 2×(1ССН, 3сбн), 15×(1ССН, 1сбн), 1ССН, 3сбн, 12×(1ССН, 1сбн), 1ССН
10 ряд:	← 65сбн, 1ССН, 3сбн, 1ССН, 31сбн, 1ССН, 1сбн, 1ССН, 25сбн
11 ряд:	→ 12×(1ССН, 1сбн), 1ССН, 3сбн, 16×(1ССН, 1сбн), 1ССН, 3сбн, 32×(1ССН, 1сбн), 1ССН
12 ряд:	→ 2×(27сбн, 1ССН), 3сбн, 2×(1ССН, 1сбн), 1ССН, 65сбн
13 ряд:	← 32×(1ССН, 1сбн), 2×(1ССН, 3сбн), 13×(1ССН, 1сбн), 1ССН, 3сбн, 13×(1ССН, 1сбн), 1ССН
14 ряд:	← 65сбн, 1ССН, 1сбн, 1ССН, 3сбн, 1ССН, 1сбн, 1ССН, 25сбн, 1ССН, 1сбн, 1ССН, 27сбн
15 ряд:	→ 13×(1ССН, 1сбн), 1ССН, 3сбн, 14×(1ССН, 1сбн), 1ССН, 5сбн, 32×(1ССН, 1сбн), 1ССН
16 ряд:	→ 27сбн, 1ССН, 1сбн, 1ССН, 21сбн, 1ССН, 3сбн, 3×(1ССН, 1сбн), 1ССН, 67сбн
17 ряд:	← 33×(1ССН, 1сбн), 1ССН, 3сбн, 1ССН, 1сбн, 2×(1ССН, 3сбн), 9×(1ССН, 1сбн), 1ССН, 3сбн, 13×(1ССН, 1сбн), 1ССН
18 ряд:	← 67сбн, 2×(1ССН, 1сбн), 2×(1ССН, 3сбн), 1ССН, 19сбн, 1ССН, 29сбн
19 ряд:	→ 14×(1ССН, 1сбн), 1ССН, 3сбн, 9×(1ССН, 1сбн), 3×(1ССН, 3сбн), 33×(1ССН, 1сбн), 1ССН
20 ряд:	→ 29сбн, 1ССН, 1сбн, 1ССН, 17сбн, 1ССН, 1сбн, 2×(1ССН, 3сбн), 1ССН, 69сбн
21 ряд:	← 34×(1ССН, 1сбн), 2×(1ССН, 3сбн), 10×(1ССН, 1сбн), 1ССН, 3сбн, 14×(1ССН, 1сбн), 1ССН
22 ряд:	← 69сбн, 5×(1ССН, 1сбн), 1ССН, 17сбн, 1ССН, 1сбн, 1ССН, 29сбн
23 ряд:	→ 14×(1ССН, 1сбн), 1ССН, 3сбн, 7×(1ССН, 1сбн), 1ССН, 3сбн, 1ССН, 1сбн, 2×(1ССН, 3сбн), 34×(1ССН, 1сбн), 1ССН
24 ряд:	→ 29сбн, 1ССН, 1сбн, 1ССН, 15сбн, 3×(1ССН, 1сбн), 1ССН, 3сбн, 1ССН, 1сбн, 1ССН, 69сбн
25 ряд:	← 34×(1ССН, 1сбн), 1ССН, 5сбн, 2×(1ССН, 1сбн), 1ССН, 3сбн, 6×(1ССН, 1сбн), 1ССН, 5сбн, 14×(1ССН, 1сбн), 1ССН
26 ряд:	← 71сбн, 3×(1ССН, 1сбн), 1ССН, 3сбн, 1ССН, 11сбн, 2×(1ССН, 1сбн), 1ССН, 31сбн
27 ряд:	→ 15×(1ССН, 1сбн), 1ССН, 3сбн, 7×(1ССН, 1сбн), 2×(1ССН, 3сбн), 1ССН, 1сбн, 34×(1ССН, 1сбн), 1ССН
28 ряд:	→ 31сбн, 3×(1ССН, 1сбн), 1ССН, 9сбн, 5×(1ССН, 1сбн), 1ССН, 71сбн
29 ряд:	← 35×(1ССН, 1сбн), 1ССН, 3сбн, 1ССН, 1сбн, 2×(1ССН, 3сбн), 5×(1ССН, 1сбн), 1ССН, 3сбн, 15×(1ССН, 1сбн), 1ССН
30 ряд:	← 71сбн, 6×(1ССН, 1сбн), 1ССН, 7сбн, 3×(1ССН, 1сбн), 1ССН, 31сбн
31 ряд:	→ 15×(1ССН, 1сбн), 2×(1ССН, 3сбн), 1ССН, 1сбн, 1ССН, 1сбн, 2×(1ССН, 3сбн), 1ССН, 1сбн, 1ССН, 3сбн, 35×(1ССН, 1сбн), 1ССН
32 ряд:	→ 33сбн, 1ССН, 1сбн, 1ССН, 3сбн, 1ССН, 5сбн, 2×(1ССН, 1сбн), 1ССН, 3сбн, 2×(1ССН, 1сбн), 1ССН, 71сбн
33 ряд:	← 35×(1ССН, 1сбн), 2×(1ССН, 3сбн), 2×(1ССН, 1сбн), 1ССН, 3сбн, 1ССН, 1сбн, 1ССН, 1сбн, 15×(1ССН, 1сбн), 1ССН
34 ряд:	← 73сбн, 1ССН, 3сбн, 3×(1ССН, 1сбн), 1ССН, 3сбн, 2×(1ССН, 1сбн), 1ССН, 3сбн, 1ССН, 33сбн
35 ряд:	→ 16×(1ССН, 1сбн), 1ССН, 3сбн, 4×(1ССН, 1сбн), 2×(1ССН, 3сбн), 1ССН, 1сбн, 1ССН, 1сбн, 34×(1ССН, 1сбн), 1ССН
36 ряд:	→ 35сбн, 3×(1ССН, 1сбн), 1ССН, 3сбн, 5×(1ССН, 1сбн), 1ССН, 73сбн
37 ряд:	← 36×(1ССН, 1сбн), 1ССН, 3сбн, 2×(1ССН, 1сбн), 2×(1ССН, 3сбн), 20×(1ССН, 1сбн), 1ССН

38 ряд:	←	75сбн, 5х(1ССН, 1сбн), 1ССН, 3сбн, 2х(1ССН, 1сбн), 1ССН, 35сбн
39 ряд:	→	19х(1ССН, 1сбн), 2х(1ССН, 3сбн, 1ССН, 1сбн), 39х(1ССН, 1сбн), 1ССН
40 ряд:	→	35сбн, 1ССН, 1сбн, 1ССН, 3сбн, 6х(1ССН, 1сбн), 1ССН, 75сбн
41 ряд:	←	40х(1ССН, 1сбн), 2х(1ССН, 3сбн, 1ССН, 1сбн, 1ССН, 1сбн), 16х(1ССН, 1сбн), 1ССН
42 ряд:	←	75сбн, 4х(1ССН, 1сбн), 1ССН, 3сбн, 1ССН, 1сбн, 1ССН, 3сбн, 1ССН, 35сбн
43 ряд:	→	17х(1ССН, 1сбн), 1ССН, 3сбн, 1ССН, 1сбн, 2х(1ССН, 3сбн), 40х(1ССН, 1сбн), 1ССН
44 ряд:	→	37сбн, 1ССН, 1сбн, 1ССН, 3сбн, 1ССН, 5сбн, 2х(1ССН, 1сбн), 1ССН, 67сбн, 1ССН, 7сбн
45 ряд:	←	40х(1ССН, 1сбн), 1ССН, 5сбн, 1ССН, 3сбн, 19х(1ССН, 1сбн), 1ССН
46 ряд:	←	7сбн, 1ССН, 67сбн, 2х(1ССН, 1сбн, 1ССН, 3сбн), 1ССН, 3сбн, 1ССН, 37сбн
47 ряд:	→	18х(1ССН, 1сбн), 2х(1ССН, 3сбн), 1ССН, 5сбн, 34х(1ССН, 1сбн), 1ССН, 3сбн, 3х(1ССН, 1сбн), 1ССН
48 ряд:	→	39сбн, 5х(1ССН, 1сбн), 1ССН, 69сбн, 1ССН, 9сбн
49 ряд:	←	4х(1ССН, 1сбн), 1ССН, 3сбн, 31х(1ССН, 1сбн), 1ССН, 13сбн, 20х(1ССН, 1сбн), 1ССН
50 ряд:	←	11сбн, 1ССН, 63сбн, 5х(1ССН, 1сбн), 1ССН, 3сбн, 1ССН, 39сбн
51 ряд:	→	19х(1ССН, 1сбн), 1ССН, 3сбн, 1ССН, 19сбн, 1ССН, 1сбн, 1ССН, 3сбн, 23х(1ССН, 1сбн), 1ССН, 3сбн, 5х(1ССН, 1сбн), 1ССН
52 ряд:	→	41сбн, 10х(1ССН, 1сбн), 1ССН, 3сбн, 1ССН, 1сбн, 1ССН, 47сбн, 1ССН, 13сбн
53 ряд:	←	6х(1ССН, 1сбн), 1ССН, 3сбн, 20х(1ССН, 1сбн), 1ССН, 29сбн, 21х(1ССН, 1сбн), 1ССН
54 ряд:	←	15сбн, 1ССН, 41сбн, 12х(1ССН, 1сбн), 1ССН, 5сбн, 1ССН, 41сбн
55 ряд:	→	20х(1ССН, 1сбн), 1ССН, 5сбн, 1ССН, 31сбн, 16х(1ССН, 1сбн), 1ССН, 3сбн, 7х(1ССН, 1сбн), 1ССН
56 ряд:	→	43сбн, 1ССН, 1сбн, 1ССН, 3сбн, 14х(1ССН, 1сбн), 1ССН, 33сбн, 1ССН, 1сбн, 1ССН, 15сбн
57 ряд:	←	7х(1ССН, 1сбн), 1ССН, 5сбн, 1ССН, 3сбн, 12х(1ССН, 1сбн), 1ССН, 31сбн, 1ССН, 5сбн, 21х(1ССН, 1сбн), 1ССН
58 ряд:	←	17сбн, 1ССН, 1сбн, 1ССН, 3сбн, 1ССН, 25сбн, 14х(1ССН, 1сбн), 1ССН, 3сбн, 2х(1ССН, 1сбн), 1ССН, 43сбн
59 ряд:	→	21х(1ССН, 1сбн), 1ССН, 7сбн, 1ССН, 9сбн, 1ССН, 21сбн, 10х(1ССН, 1сбн), 1ССН, 3сбн, 1ССН, 5сбн, 8х(1ССН, 1сбн), 1ССН
60 ряд:	→	45сбн, 2х(1ССН, 1сбн), 2х(1ССН, 3сбн, 1ССН, 1сбн, 1ССН, 1сбн, 1ССН, 1сбн), 5х(1ССН, 1сбн), 1ССН, 23сбн, 1ССН, 3сбн, 1ССН, 1сбн, 1ССН, 19сбн
61 ряд:	←	9х(1ССН, 1сбн), 2х(1ССН, 5сбн), 9х(1ССН, 1сбн), 1ССН, 17сбн, 1ССН, 9сбн, 1ССН, 7сбн, 22х(1ССН, 1сбн), 1ССН
62 ряд:	←	21сбн, 1ССН, 1сбн, 1ССН, 5сбн, 1ССН, 15сбн, 1ССН, 1сбн, 1ССН, 3сбн, 5х(1ССН, 1сбн), 1ССН, 5сбн, 7х(1ССН, 1сбн), 1ССН, 47сбн
63 ряд:	→	23х(1ССН, 1сбн), 1ССН, 5сбн, 1ССН, 11сбн, 1ССН, 1сбн, 1ССН, 11сбн, 1ССН, 3сбн, 1ССН, 7сбн, 1ССН, 5сбн, 1ССН, 3сбн, 1ССН, 7сбн, 10х(1ССН, 1сбн), 1ССН
64 ряд:	→	57сбн, 3х(1ССН, 1сбн), 1ССН, 15сбн, 9х(1ССН, 1сбн), 1ССН, 3сбн, 1ССН, 1сбн, 1ССН, 25сбн
65 ряд:	←	12х(1ССН, 1сбн), 1ССН, 7сбн, 1ССН, 13сбн, 1ССН, 15сбн, 1ССН, 1сбн, 2х(1ССН, 7сбн), 24х(1ССН, 1сбн), 1ССН
66 ряд:	←	27сбн, 2х(1ССН, 1сбн), 1ССН, 3сбн, 5х(1ССН, 1сбн), 1ССН, 3сбн, 6х(1ССН, 1сбн), 1ССН, 3сбн, 1ССН, 1сбн, 1ССН, 5сбн, 3х(1ССН, 1сбн), 1ССН, 49сбн
67 ряд:	→	23х(1ССН, 1сбн), 1ССН, 17сбн, 1ССН, 1сбн, 1ССН, 13сбн, 1ССН, 21сбн, 13х(1ССН, 1сбн), 1ССН
68 ряд:	→	61сбн, 1ССН, 1сбн, 1ССН, 3сбн, 5х(1ССН, 1сбн), 1ССН, 3сбн, 6х(1ССН, 1сбн), 1ССН, 35сбн
69 ряд:	←	13х(1ССН, 1сбн), 1ССН, 7сбн, 1ССН, 15сбн, 1ССН, 11сбн, 1ССН, 1сбн, 1ССН, 3сбн, 1ССН, 1сбн, 1ССН, 15сбн, 21х(1ССН, 1сбн), 1ССН
70 ряд:	←	27сбн, 3х(1ССН, 1сбн), 1ССН, 7сбн, 4х(1ССН, 1сбн), 1ССН, 3сбн, 4х(1ССН, 1сбн), 1ССН, 9сбн, 7х(1ССН, 1сбн), 1ССН, 43сбн
71 ряд:	→	19х(1ССН, 1сбн), 1ССН, 9сбн, 1ССН, 15сбн, 1ССН, 1сбн, 1ССН, 9сбн, 1ССН, 11сбн, 1ССН, 3сбн, 1ССН, 1сбн, 1ССН, 7сбн, 13х(1ССН, 1сбн), 1ССН
72 ряд:	→	49сбн, 1ССН, 1сбн, 1ССН, 15сбн, 4х(1ССН, 1сбн), 1ССН, 5сбн, 2х(1ССН, 1сбн), 2х(1ССН, 3сбн, 1ССН, 1сбн), 1ССН, 1сбн, 1ССН, 29сбн
73 ряд:	←	14х(1ССН, 1сбн), 1ССН, 7сбн, 1ССН, 3сбн, 1ССН, 1сбн, 1ССН, 5сбн, 2х(1ССН, 1сбн), 2х(1ССН, 11сбн), 1ССН, 5сбн, 23х(1ССН, 1сбн), 1ССН
74 ряд:	←	31сбн, 2х(1ССН, 1сбн), 1ССН, 17сбн, 5х(1ССН, 1сбн), 1ССН, 9сбн, 1ССН, 1сбн, 1ССН, 3сбн, 1ССН, 1сбн, 1ССН, 47сбн
75 ряд:	→	21х(1ССН, 1сбн), 1ССН, 7сбн, 1ССН, 5сбн, 1ССН, 7сбн, 1ССН, 11сбн, 2х(1ССН, 9сбн, 1ССН, 1сбн), 14х(1ССН, 1сбн), 1ССН
76 ряд:	→	43сбн, 1ССН, 1сбн, 2х(1ССН, 5сбн), 2х(1ССН, 1сбн, 1ССН, 5сбн, 1ССН, 1сбн, 1ССН, 1сбн), 2х(1ССН, 1сбн), 1ССН, 3сбн, 4х(1ССН, 1сбн), 1ССН, 31сбн
77 ряд:	←	15х(1ССН, 1сбн), 1ССН, 25сбн, 1ССН, 7сбн, 1ССН, 3сбн, 1ССН, 7сбн, 1ССН, 5сбн, 1ССН, 7сбн, 19х(1ССН, 1сбн), 1ССН
78 ряд:	←	31сбн, 12х(1ССН, 1сбн), 2х(1ССН, 3сбн, 1ССН, 1сбн, 1ССН, 1сбн), 2х(1ССН, 1сбн), 1ССН, 3сбн, 1ССН, 1сбн, 1ССН, 5сбн, 1ССН, 1сбн, 1ССН, 39сбн

79 ряд:	→	19x(1ССН, 1сбн), 1ССН, 3сбн, 1ССН, 7сбн, 1ССН, 9сбн, 2x(1ССН, 1сбн), 1ССН, 5сбн, 1ССН, 27сбн, 15x(1ССН, 1сбн), 1ССН
80 ряд:	→	39сбн, 1ССН, 3сбн, 1ССН, 1сбн, 1ССН, 5сбн, 1ССН, 1сбн, 1ССН, 7сбн, 1ССН, 3сбн, 1ССН, 1сбн, 1ССН, 5сбн, 11x(1ССН, 1сбн), 1ССН, 33сбн
81 ряд:	←	17x(1ССН, 1сбн), 1ССН, 21сбн, 1ССН, 3сбн, 1ССН, 5сбн, 2x(1ССН, 7сбн), 1ССН, 5сбн, 1ССН, 3сбн, 18x(1ССН, 1сбн), 1ССН
82 ряд:	←	35сбн, 12x(1ССН, 1сбн), 1ССН, 3сбн, 2x(1ССН, 1сбн, 1ССН, 5сбн), 1ССН, 1сбн, 1ССН, 3сбн, 3x(1ССН, 1сбн), 1ССН, 37сбн
83 ряд:	→	17x(1ССН, 1сбн), 1ССН, 5сбн, 1ССН, 3сбн, 1ССН, 5сбн, 2x(1ССН, 7сбн), 1ССН, 3сбн, 2x(1ССН, 1сбн), 1ССН, 15сбн, 1ССН, 3сбн, 17x(1ССН, 1сбн), 1ССН
84 ряд:	→	35сбн, 1ССН, 5сбн, 2x(1ССН, 3сбн, 1ССН, 1сбн), 5x(1ССН, 1сбн), 1ССН, 7сбн, 1ССН, 5сбн, 5x(1ССН, 1сбн), 1ССН, 41сбн
85 ряд:	←	21x(1ССН, 1сбн), 1ССН, 5сбн, 1ССН, 3сбн, 1ССН, 1сбн, 1ССН, 5сбн, 2x(1ССН, 1сбн), 1ССН, 5сбн, 1ССН, 3сбн, 3x(1ССН, 5сбн), 18x(1ССН, 1сбн), 1ССН
86 ряд:	←	39сбн, 1ССН, 5сбн, 1ССН, 1сбн, 1ССН, 3сбн, 1ССН, 1сбн, 2x(1ССН, 5сбн), 4x(1ССН, 1сбн), 3x(1ССН, 3сбн), 1ССН, 1сбн, 1ССН, 1сбн, 1ССН, 35сбн
87 ряд:	→	15x(1ССН, 1сбн), 1ССН, 5сбн, 1ССН, 3сбн, 4x(1ССН, 5сбн), 3x(1ССН, 1сбн), 2x(1ССН, 5сбн, 1ССН, 1сбн), 1ССН, 3сбн, 19x(1ССН, 1сбн), 1ССН
88 ряд:	→	37сбн, 4x(1ССН, 3сбн, 1ССН, 1сбн), 1ССН, 7сбн, 1ССН, 1сбн, 1ССН, 13сбн, 2x(1ССН, 1сбн), 1ССН, 39сбн
89 ряд:	←	19x(1ССН, 1сбн), 3x(1ССН, 3сбн), 2x(1ССН, 1сбн, 1ССН, 3сбн), 2x(1ССН, 1сбн), 4x(1ССН, 5сбн), 1ССН, 3сбн, 17x(1ССН, 1сбн), 1ССН
90 ряд:	←	39сбн, 6x(1ССН, 1сбн), 1ССН, 3сбн, 1ССН, 1сбн, 1ССН, 3сбн, 1ССН, 7сбн, 3x(1ССН, 1сбн, 1ССН, 3сбн), 3x(1ССН, 1сбн), 1ССН, 35сбн
91 ряд:	→	15x(1ССН, 1сбн), 1ССН, 7сбн, 1ССН, 3сбн, 3x(1ССН, 5сбн), 4x(1ССН, 1сбн), 1ССН, 3сбн, 1ССН, 1сбн, 4x(1ССН, 3сбн), 19x(1ССН, 1сбн), 1ССН
92 ряд:	→	31сбн, 1ССН, 1сбн, 1ССН, 5сбн, 3x(1ССН, 3сбн, 1ССН, 1сбн), 1ССН, 1сбн, 1ССН, 7сбн, 1ССН, 1сбн, 1ССН, 3сбн, 8x(1ССН, 1сбн), 1ССН, 39сбн
93 ряд:	←	19x(1ССН, 1сбн), 4x(1ССН, 3сбн), 7x(1ССН, 1сбн), 1ССН, 7сбн, 3x(1ССН, 5сбн), 1ССН, 7сбн, 13x(1ССН, 1сбн), 1ССН
94 ряд:	←	39сбн, 8x(1ССН, 1сбн), 1ССН, 3сбн, 1ССН, 11сбн, 2x(1ССН, 1сбн), 3x(1ССН, 3сбн, 1ССН, 1сбн), 1ССН, 35сбн
95 ряд:	→	15x(1ССН, 1сбн), 1ССН, 7сбн, 2x(1ССН, 5сбн), 1ССН, 7сбн, 8x(1ССН, 1сбн), 4x(1ССН, 3сбн), 19x(1ССН, 1сбн), 1ССН
96 ряд:	→	31сбн, 1ССН, 1сбн, 2x(1ССН, 5сбн), 1ССН, 1сбн, 1ССН, 3сбн, 1ССН, 1сбн, 1ССН, 19сбн, 8x(1ССН, 1сбн), 1ССН, 39сбн
97 ряд:	←	19x(1ССН, 1сбн), 4x(1ССН, 3сбн), 10x(1ССН, 1сбн), 1ССН, 5сбн, 1ССН, 7сбн, 2x(1ССН, 5сбн), 14x(1ССН, 1сбн), 1ССН
98 ряд:	←	39сбн, 6x(1ССН, 1сбн), 1ССН, 3сбн, 1ССН, 21сбн, 1ССН, 1сбн, 1ССН, 5сбн, 1ССН, 1сбн, 1ССН, 3сбн, 1ССН, 1сбн, 1ССН, 5сбн, 1ССН, 29сбн
99 ряд:	→	12x(1ССН, 1сбн), 2x(1ССН, 5сбн, 1ССН, 7сбн), 9x(1ССН, 1сбн), 1ССН, 3сбн, 2x(1ССН, 1сбн), 3x(1ССН, 3сбн), 19x(1ССН, 1сбн), 1ССН
100 ряд:	→	25сбн, 1ССН, 5сбн, 2x(1ССН, 1сбн), 2x(1ССН, 3сбн, 1ССН, 1сбн), 1ССН, 1сбн, 1ССН, 21сбн, 1ССН, 5сбн, 6x(1ССН, 1сбн), 1ССН, 39сбн
101 ряд:	←	19x(1ССН, 1сбн), 3x(1ССН, 3сбн), 14x(1ССН, 1сбн), 1ССН, 7сбн, 1ССН, 5сбн, 1ССН, 7сбн, 1ССН, 1сбн, 1ССН, 5сбн, 10x(1ССН, 1сбн), 1ССН
102 ряд:	←	39сбн, 6x(1ССН, 1сбн), 1ССН, 5сбн, 1ССН, 25сбн, 1ССН, 1сбн, 1ССН, 3сбн, 1ССН, 1сбн, 1ССН, 5сбн, 1ССН, 1сбн, 1ССН, 29сбн
103 ряд:	→	12x(1ССН, 1сбн), 1ССН, 7сбн, 1ССН, 1сбн, 2x(1ССН, 5сбн), 16x(1ССН, 1сбн), 3x(1ССН, 3сбн), 19x(1ССН, 1сбн), 1ССН
104 ряд:	→	25сбн, 2x(1ССН, 1сбн), 1ССН, 5сбн, 1ССН, 1сбн, 1ССН, 3сбн, 1ССН, 1сбн, 1ССН, 33сбн, 6x(1ССН, 1сбн), 1ССН, 39сбн
105 ряд:	←	19x(1ССН, 1сбн), 3x(1ССН, 3сбн), 17x(1ССН, 1сбн), 1ССН, 5сбн, 2x(1ССН, 7сбн), 11x(1ССН, 1сбн), 1ССН
106 ряд:	←	39сбн, 5x(1ССН, 1сбн), 1ССН, 37сбн, 2x(1ССН, 1сбн, 1ССН, 5сбн), 1ССН, 1сбн, 1ССН, 23сбн
107 ряд:	→	9x(1ССН, 1сбн), 1ССН, 7сбн, 2x(1ССН, 1сбн, 1ССН, 5сбн), 18x(1ССН, 1сбн), 3x(1ССН, 3сбн), 19x(1ССН, 1сбн), 1ССН
108 ряд:	→	19сбн, 1ССН, 1сбн, 1ССН, 7сбн, 1ССН, 1сбн, 1ССН, 5сбн, 1ССН, 1сбн, 1ССН, 39сбн, 5x(1ССН, 1сбн), 1ССН, 39сбн
109 ряд:	←	19x(1ССН, 1сбн), 3x(1ССН, 3сбн), 19x(1ССН, 1сбн), 2x(1ССН, 7сбн), 1ССН, 1сбн, 1ССН, 7сбн, 7x(1ССН, 1сбн), 1ССН
110 ряд:	←	39сбн, 4x(1ССН, 1сбн), 1ССН, 45сбн, 1ССН, 1сбн, 4ССН, 5сбн, 1ССН, 1сбн, 1ССН, 9сбн, 1ССН, 15сбн
111 ряд:	→	5x(1ССН, 1сбн), 1ССН, 5сбн, 3x(1ССН, 1сбн), 2x(1ССН, 5сбн, 1ССН, 1сбн), 22x(1ССН, 1сбн), 2x(1ССН, 3сбн), 19x(1ССН, 1сбн), 1ССН

112 ряд:	→	23сбн, 1СН, 1сбн, 1СН, 5сбн, 1СН, 49сбн, 1СН, 3сбн, 2×(1СН, 1сбн), 1СН, 39сбн
113 ряд:	←	19×(1СН, 1сбн), 1СН, 3сбн, 27×(1СН, 1сбн), 1СН, 5сбн, 1СН, 7сбн, 9×(1СН, 1сбн), 1СН
114 ряд:	←	39сбн, 2×(1СН, 3сбн), 1СН, 51сбн, 1СН, 1сбн, 1СН, 5сбн, 1СН, 1сбн, 1СН, 19сбн
115 ряд:	→	7×(1СН, 1сбн), 1СН, 7сбн, 1СН, 1сбн, 1СН, 5сбн, 27×(1СН, 1сбн), 1СН, 3сбн, 20×(1СН, 1сбн), 1СН
116 ряд:	→	15сбн, 1СН, 9сбн, 1СН, 55сбн, 1СН, 3сбн, 2×(1СН, 1сбн), 1СН, 39сбн
117 ряд:	←	18×(1СН, 1сбн), 3×(1СН, 3сбн), 27×(1СН, 1сбн), 2×(1СН, 5сбн, 1СН, 1сбн, 1СН, 1сбн), 3×(1СН, 1сбн), 1СН
118 ряд:	←	37сбн, 2×(1СН, 1сбн), 1СН, 3сбн, 1СН, 83сбн
119 ряд:	→	44×(1СН, 1сбн), 1СН, 3сбн, 18×(1СН, 1сбн), 1СН
120 ряд:	→	83сбн, 2×(1СН, 3сбн), 1СН, 37сбн
121 ряд:	←	64×(1СН, 1сбн), 1СН
122 ряд:	←	37сбн, 1СН, 3сбн, 1СН, 87сбн
123 ряд:	→	45×(1СН, 1сбн), 1СН, 3сбн, 17×(1СН, 1сбн), 1СН
124 ряд:	→	91сбн, 1СН, 1сбн, 1СН, 35сбн
125 ряд:	←	17×(1СН, 1сбн), 1СН, 3сбн, 45×(1СН, 1сбн), 1СН
126 ряд:	←	35сбн, 1СН, 93сбн
127 ряд:	→	64×(1СН, 1сбн), 1СН
128 ряд:	→	93сбн, 1СН, 35сбн
129 ряд:	←	64×(1СН, 1сбн), 1СН