

**Схема мозаичного вязания
«Дорожка с орнаментом»
Размер 655x293**



Автор: Елена Шишкина

ВК: https://vk.com/mosaic_crochet

Telegram-канал: https://t.me/mosaic_crochet_channel

Официальный сайт: <https://mosaic-crochet.ru>

На сайте вы можете создать собственную схему из почти любого изображения, расставить крестики на готовой схеме, сгенерировать текстовое описание, преобразовать схему в удобный формат. Поддерживается работа со схемами для вязания и по прямой, и из центра (в том числе для гобеленовых схем).

Страница схемы: <https://mosaic-crochet.ru/schemas/01893e7c-48bd-4ce7-b284-1346c399f55c>

На сайте вы можете скачать схему в удобном формате, повернуть ее, расставить или убрать крестики, попробовать схему в других цветах.

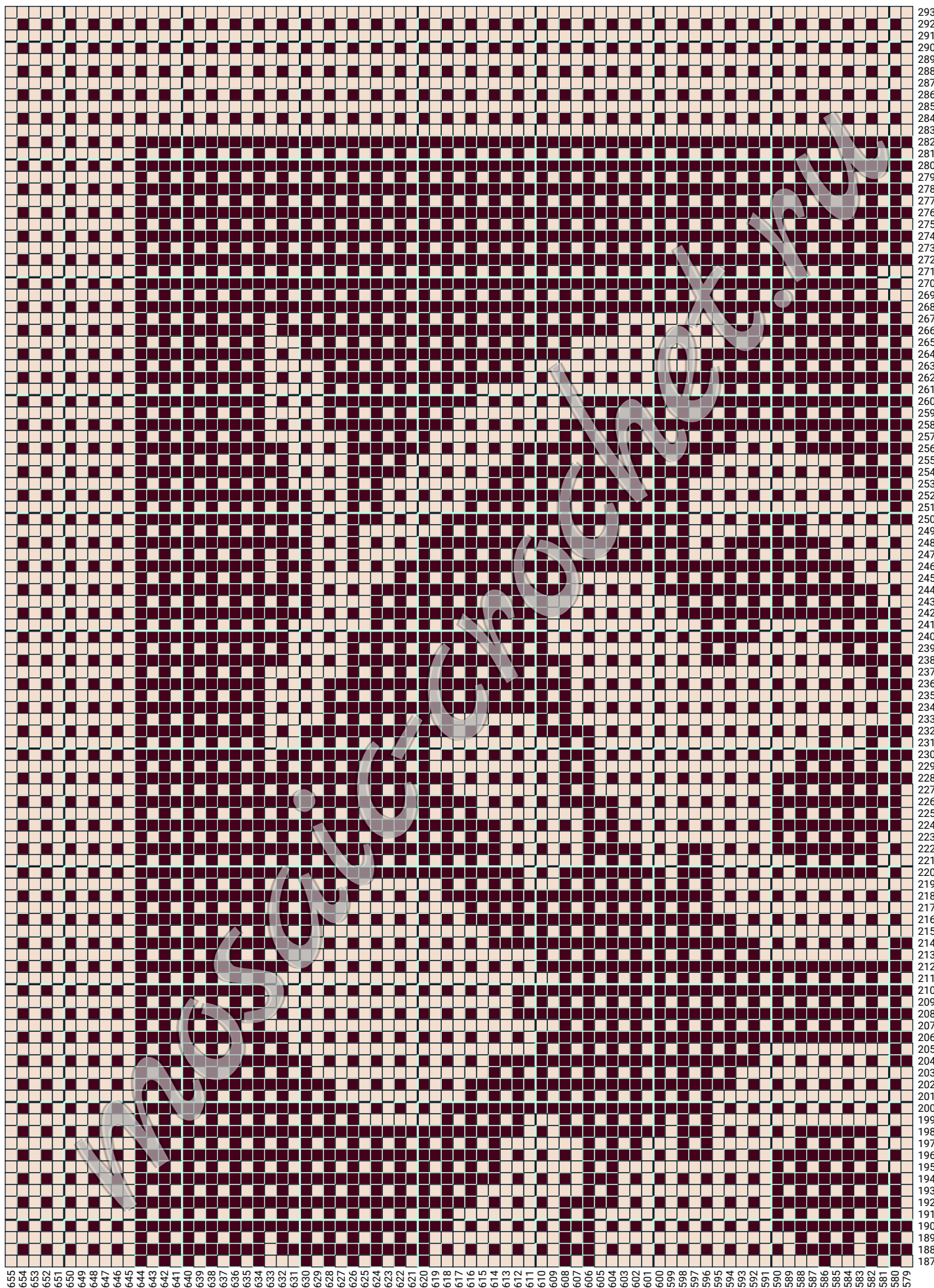
Доступные версии схемы: вафельная, вафельная из центра

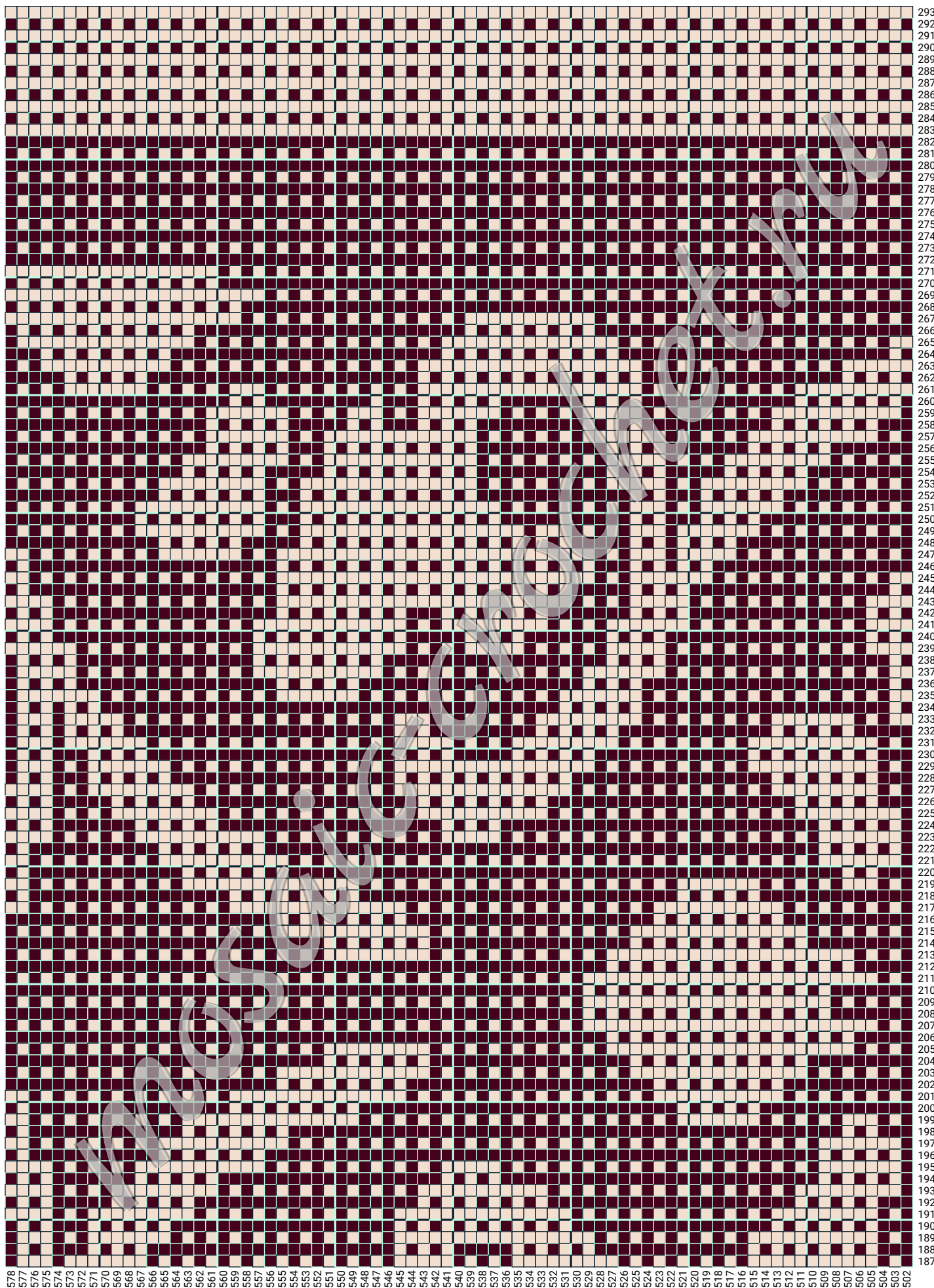
Поддержать автора:

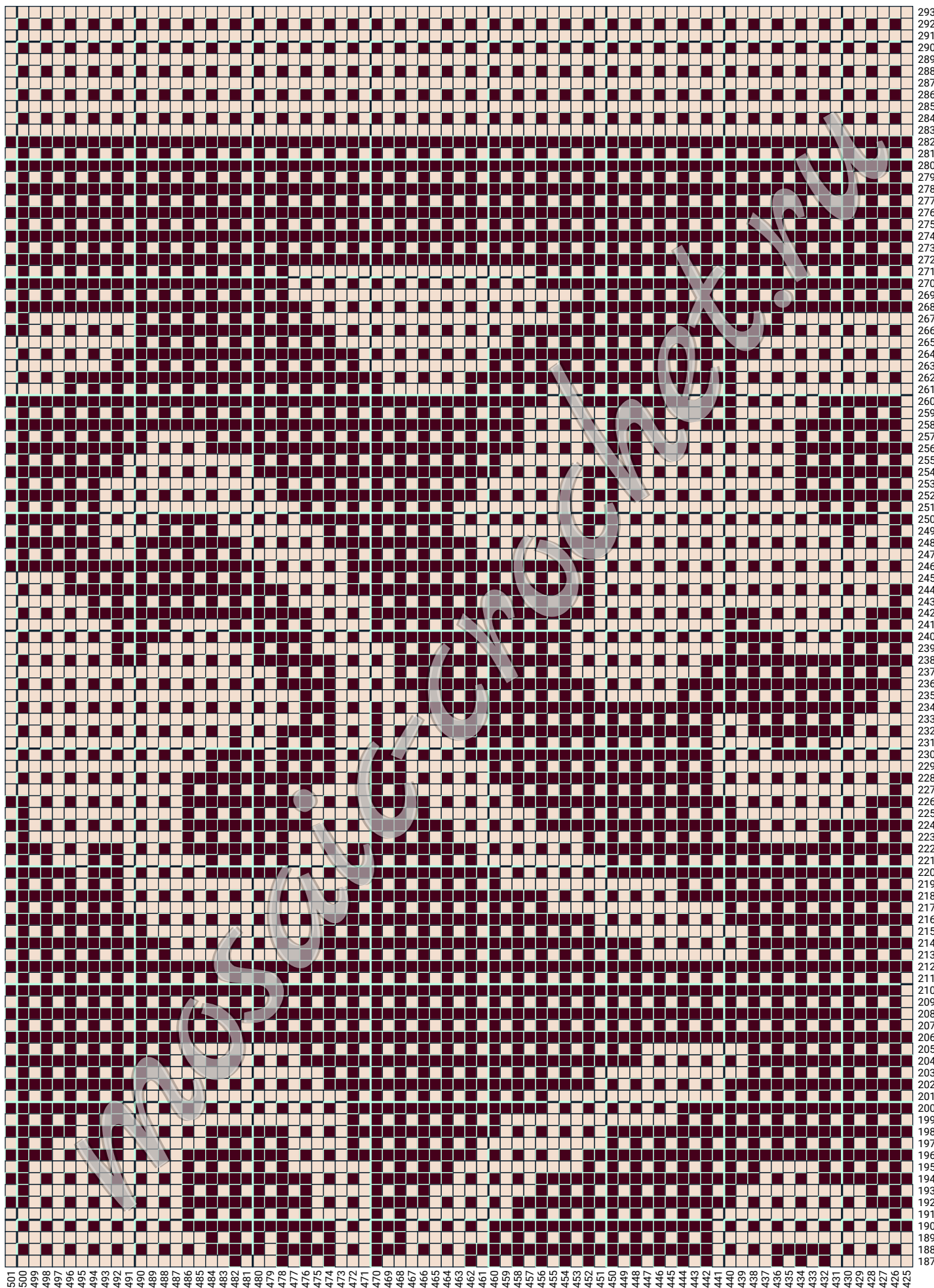
В ВК: https://vk.com/donut/mosaic_crochet

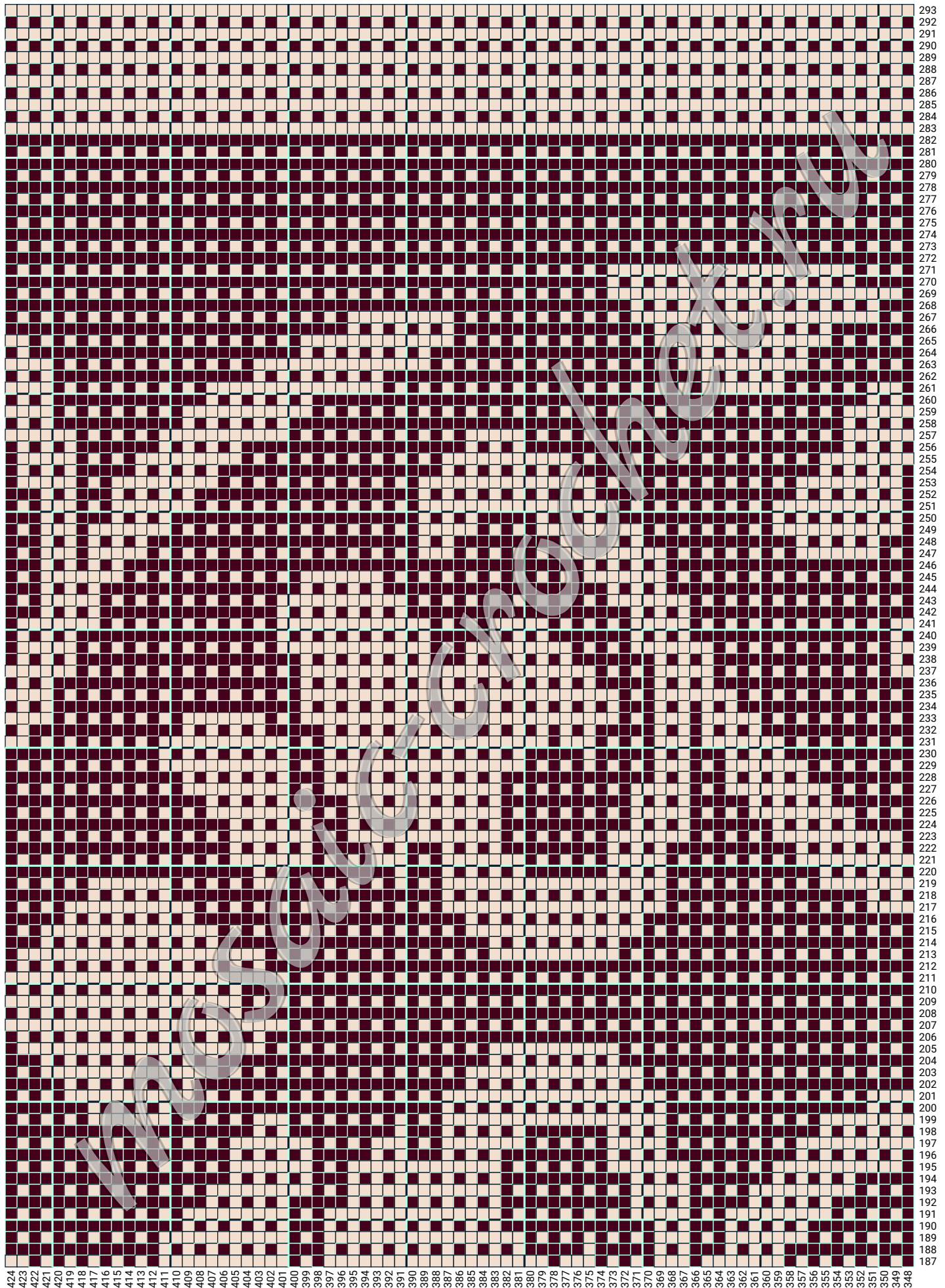
На Бусти: <https://boosty.to/mosaic-crochet>

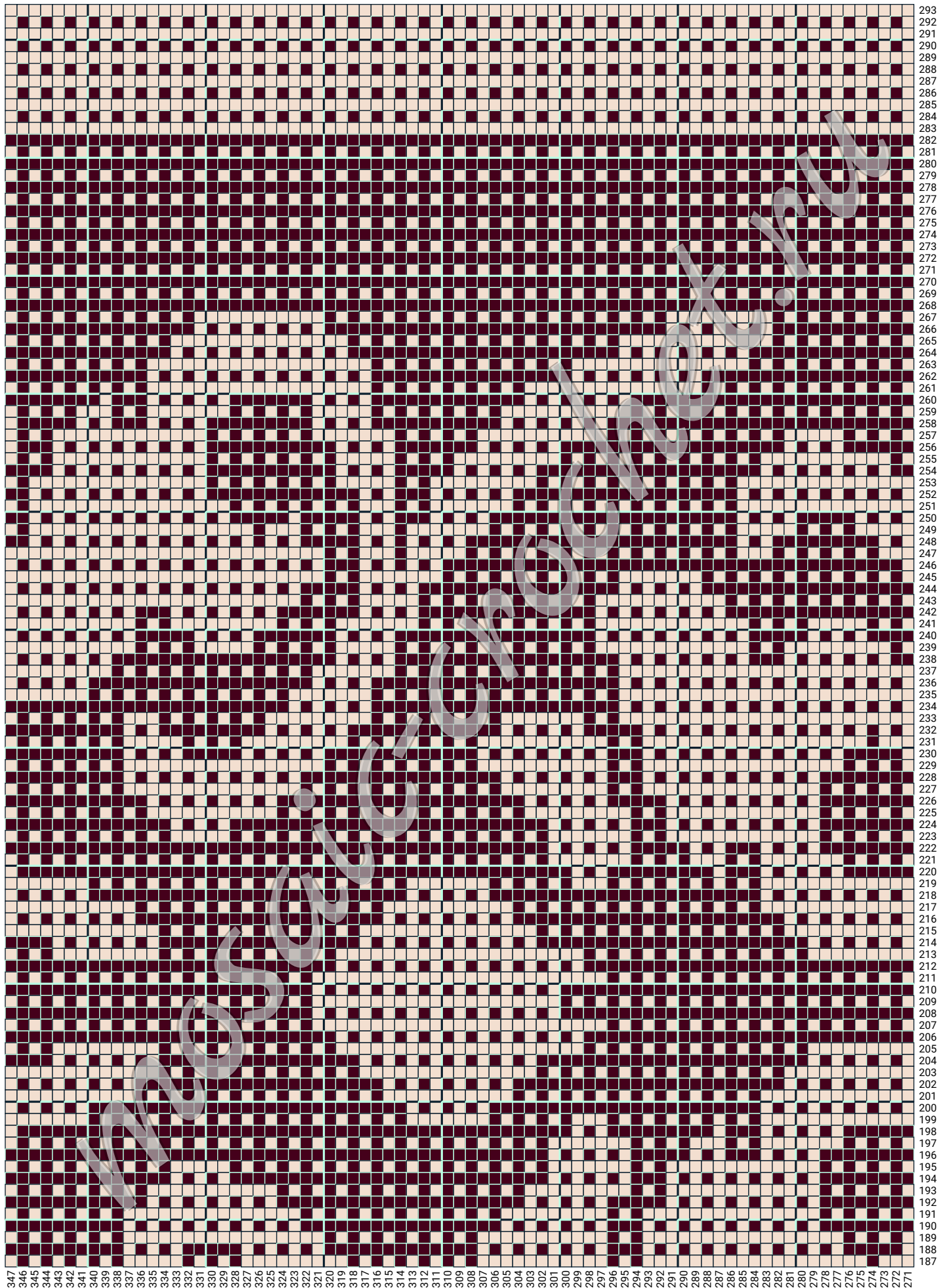
Для платных подписчиков доступен закрытый чат в Телеграме, расширенные возможности генератора схем (поддержка гобеленовых схем и схем из центра), а также эксклюзивные обучающие материалы по работе со схемами



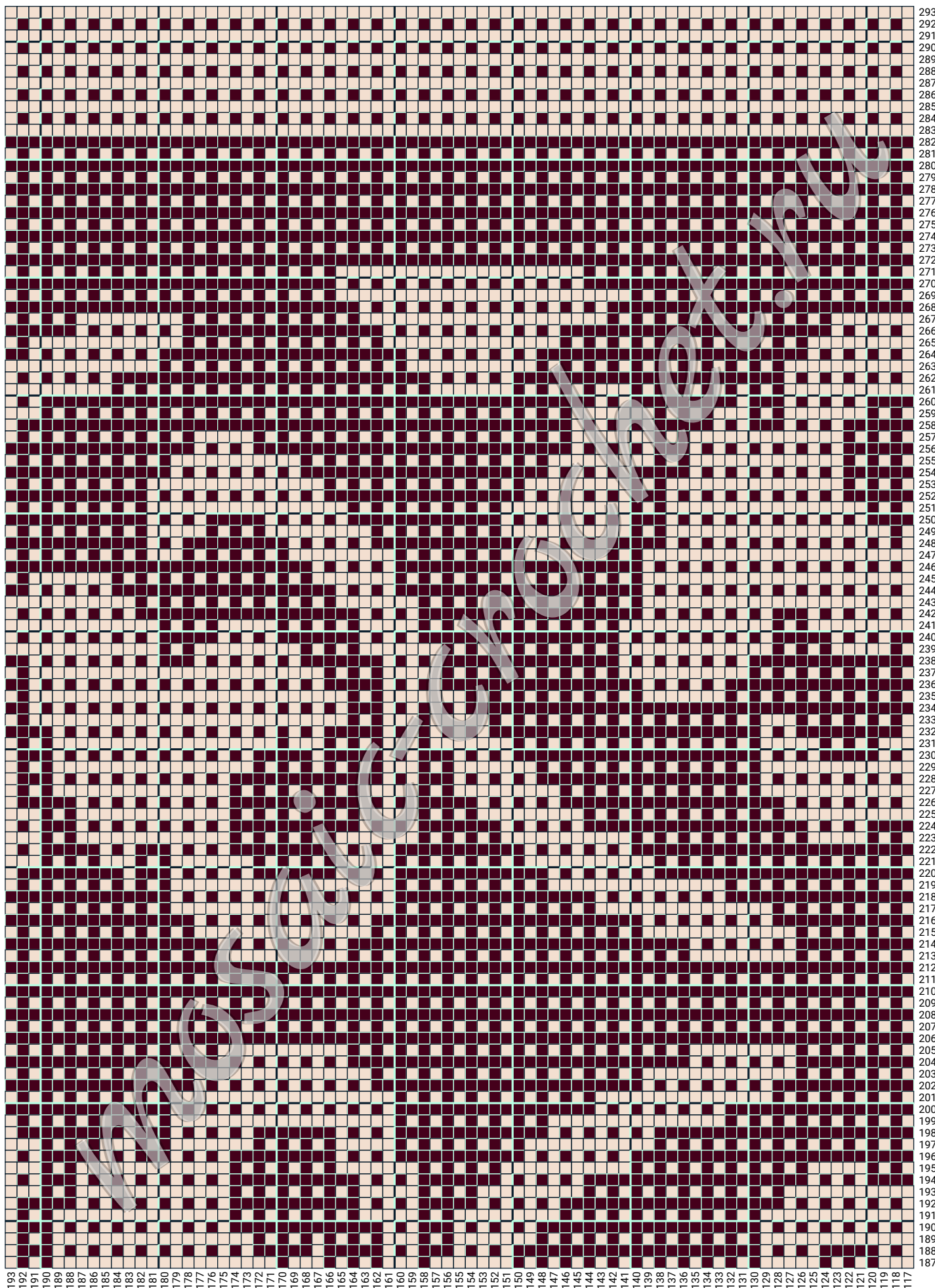


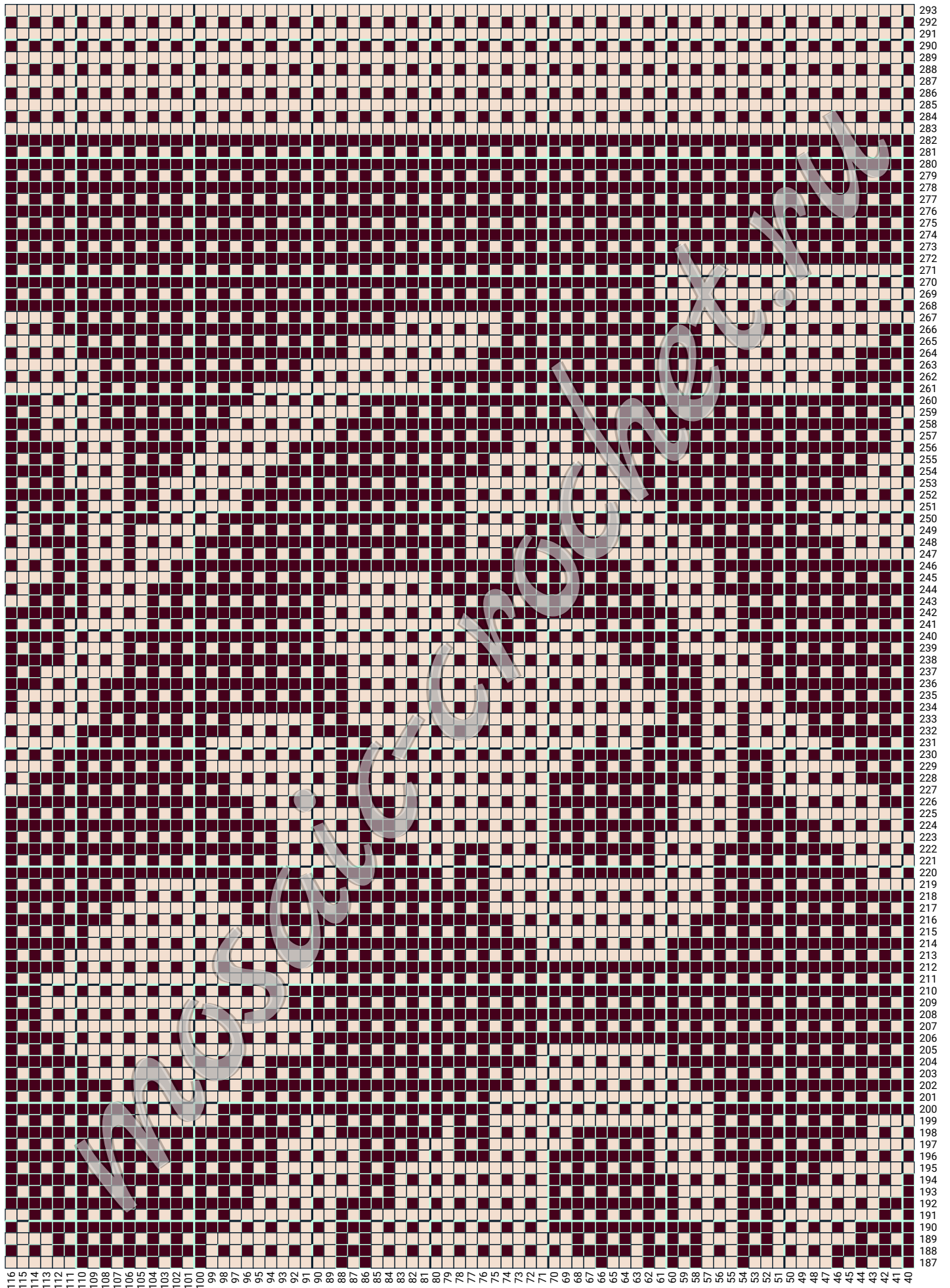


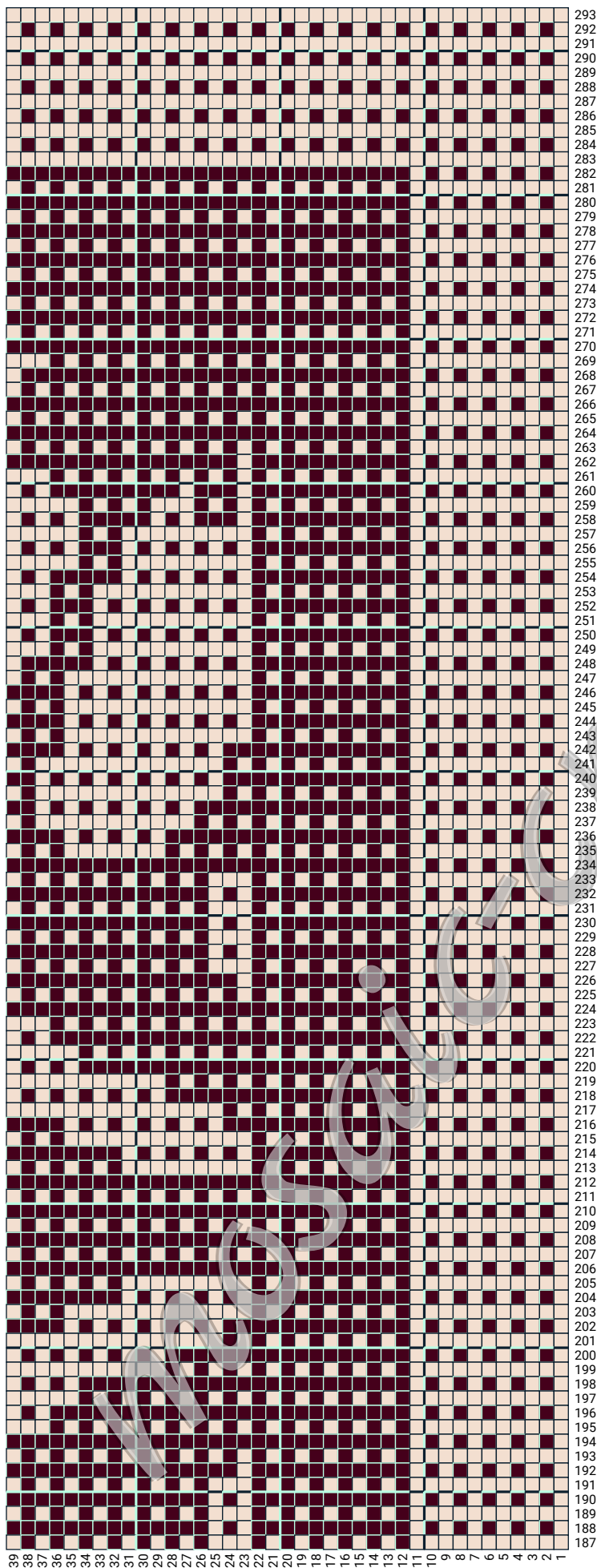


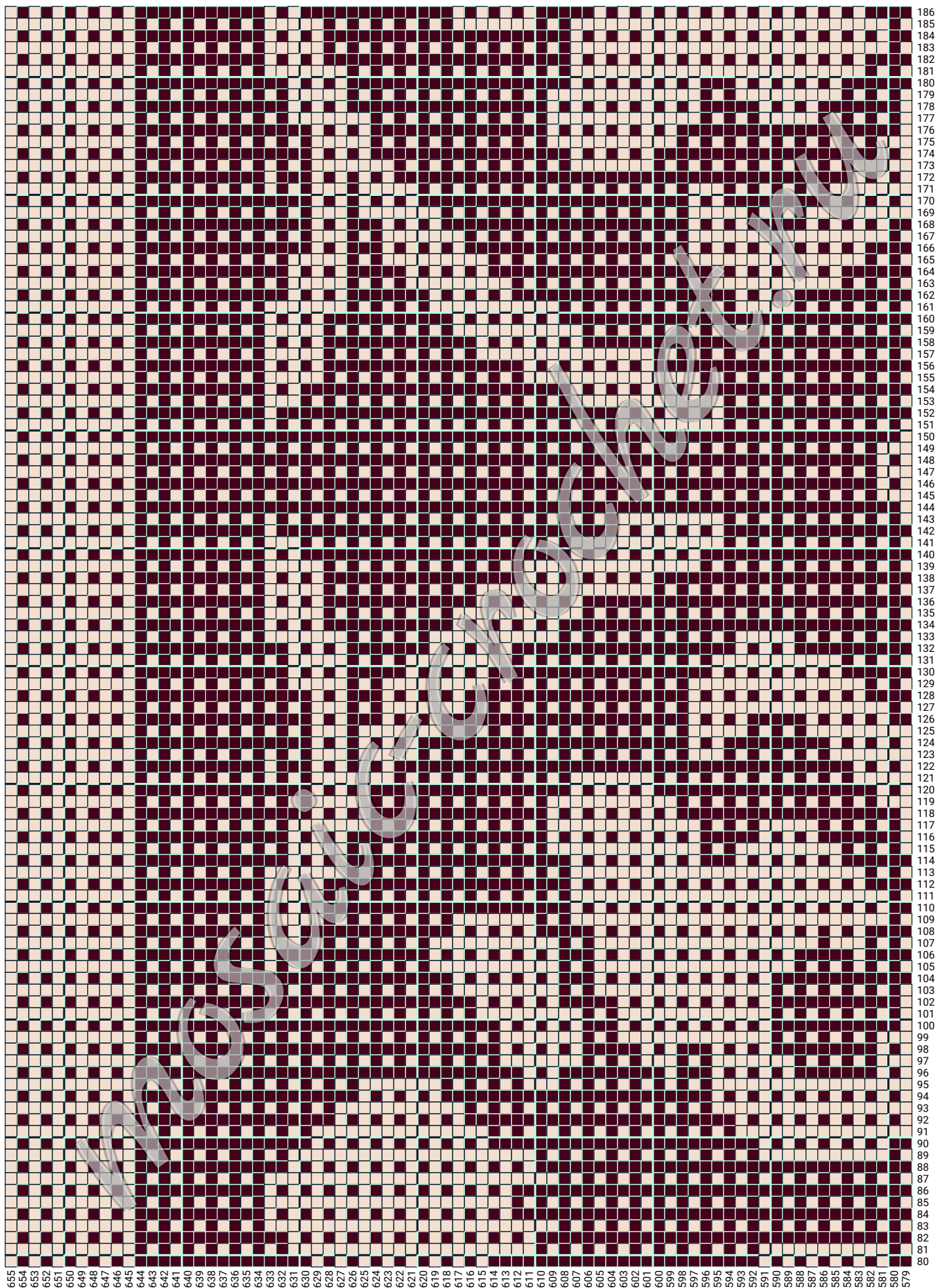


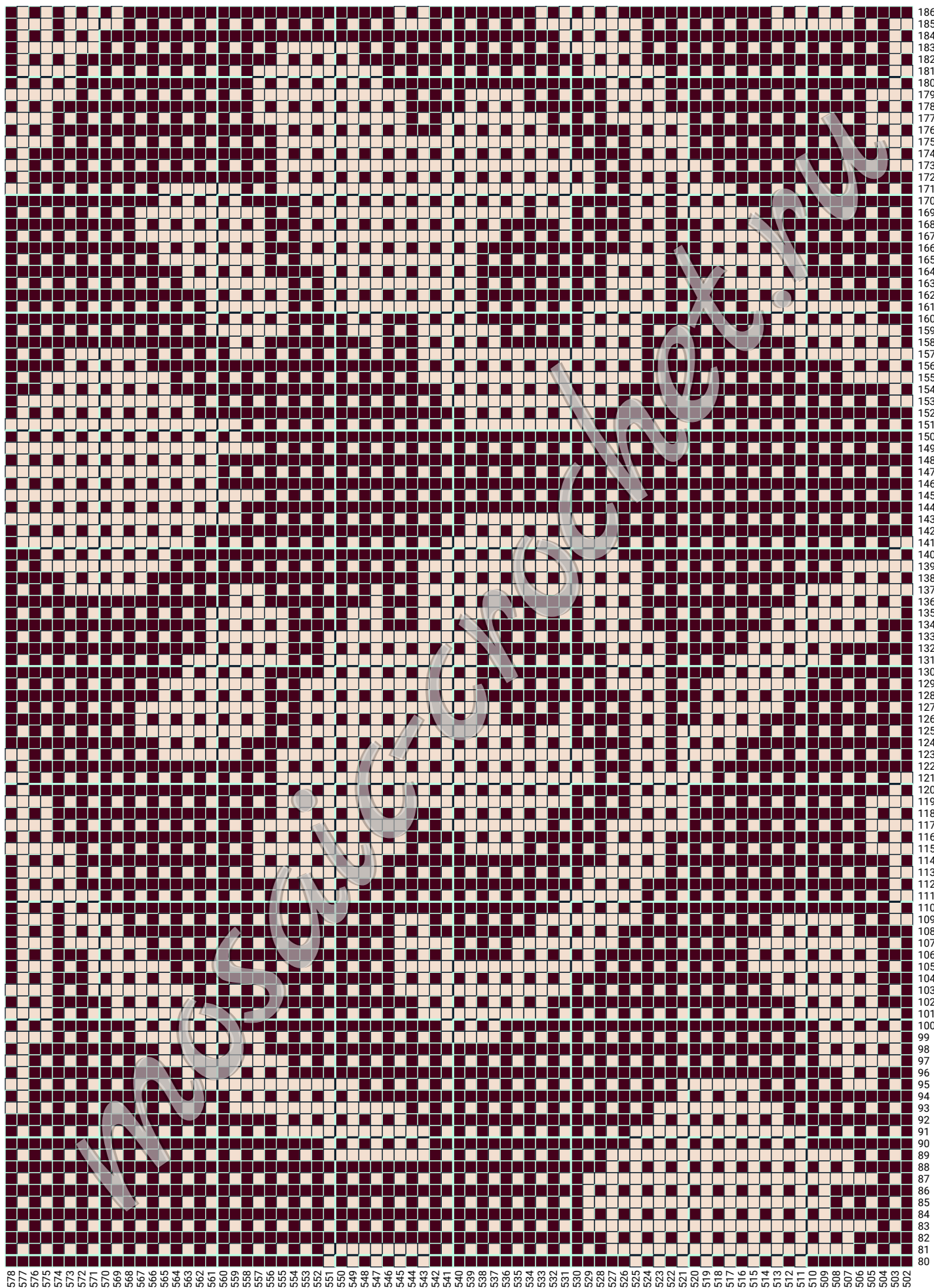




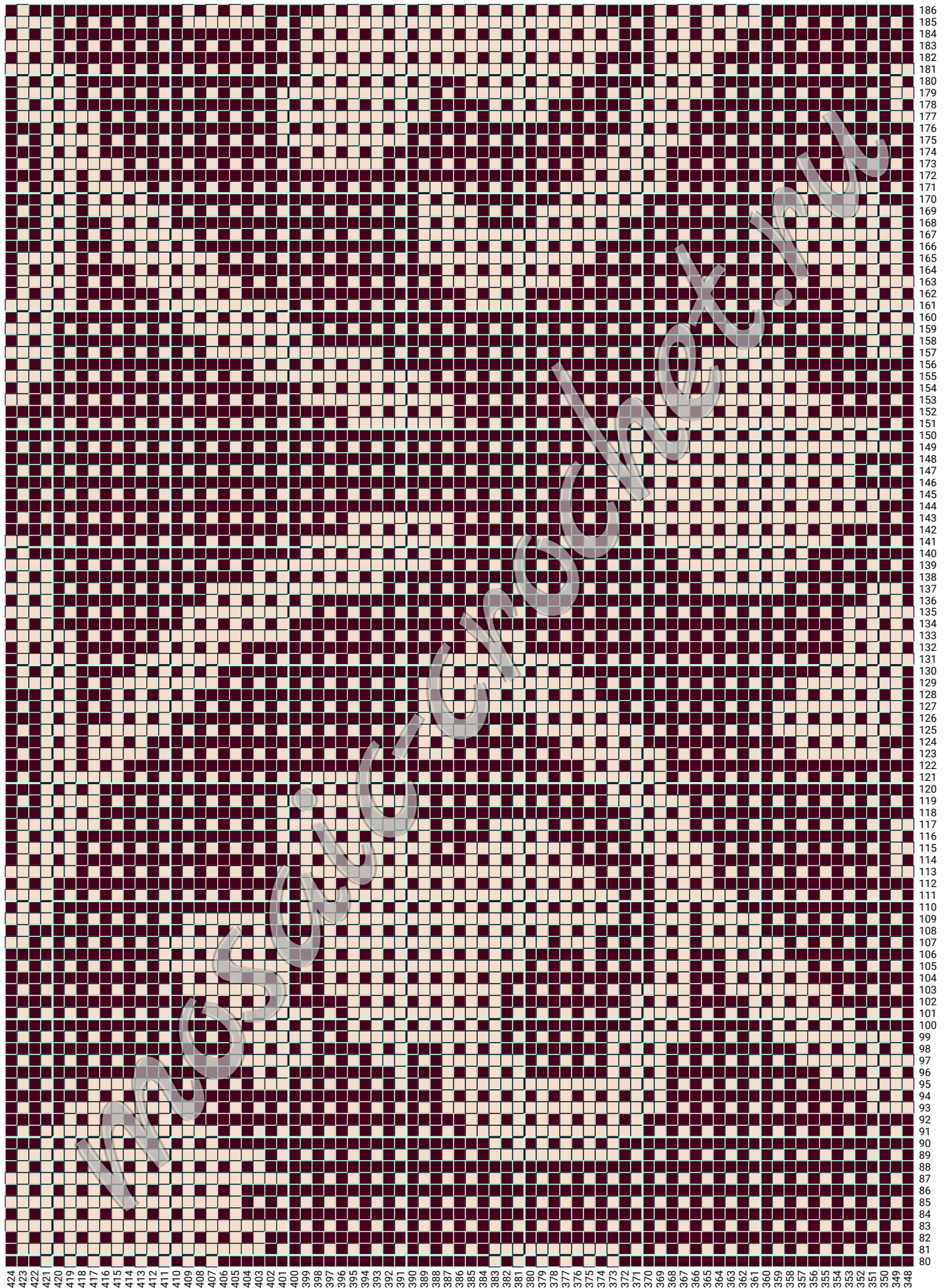


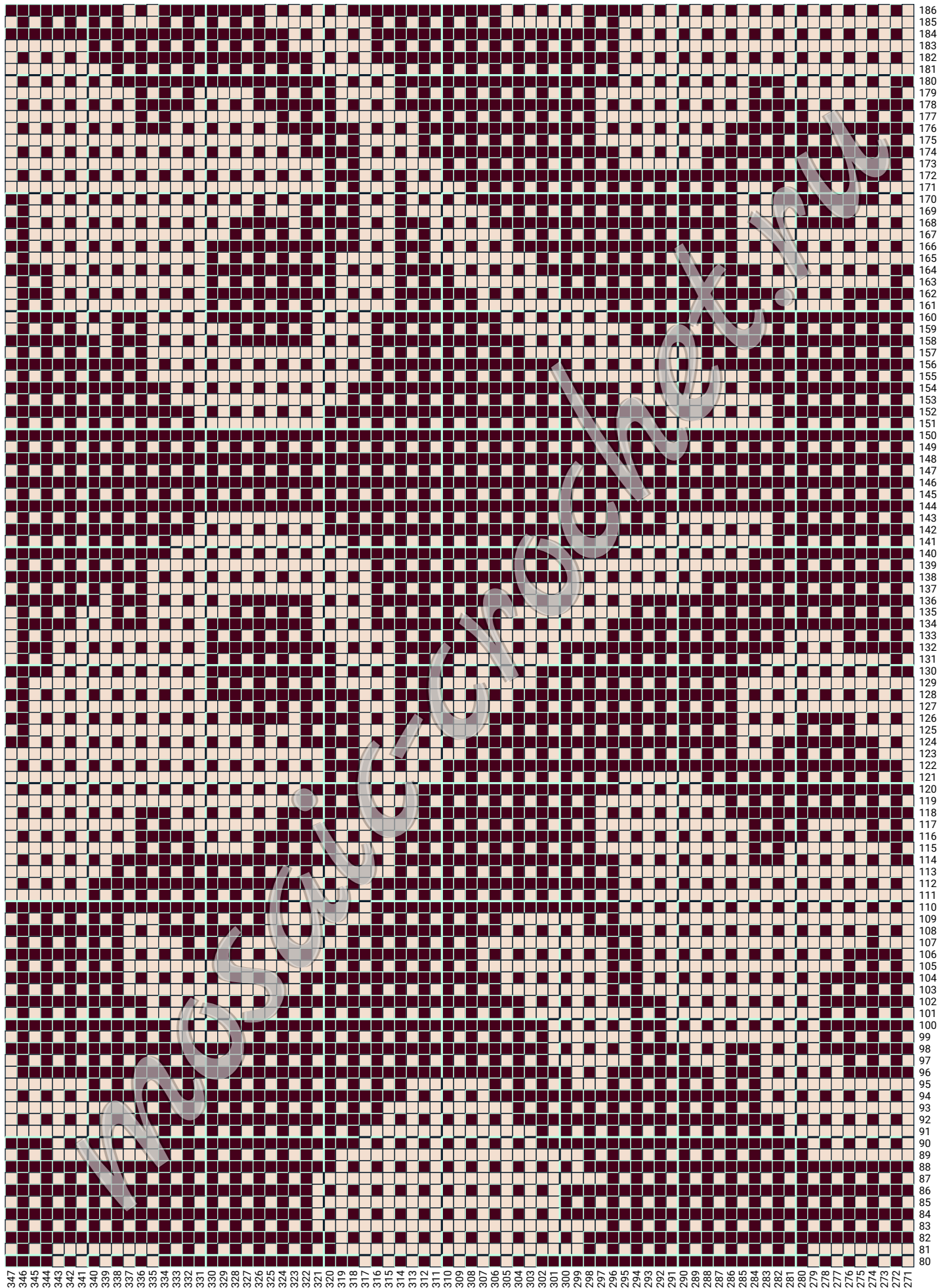


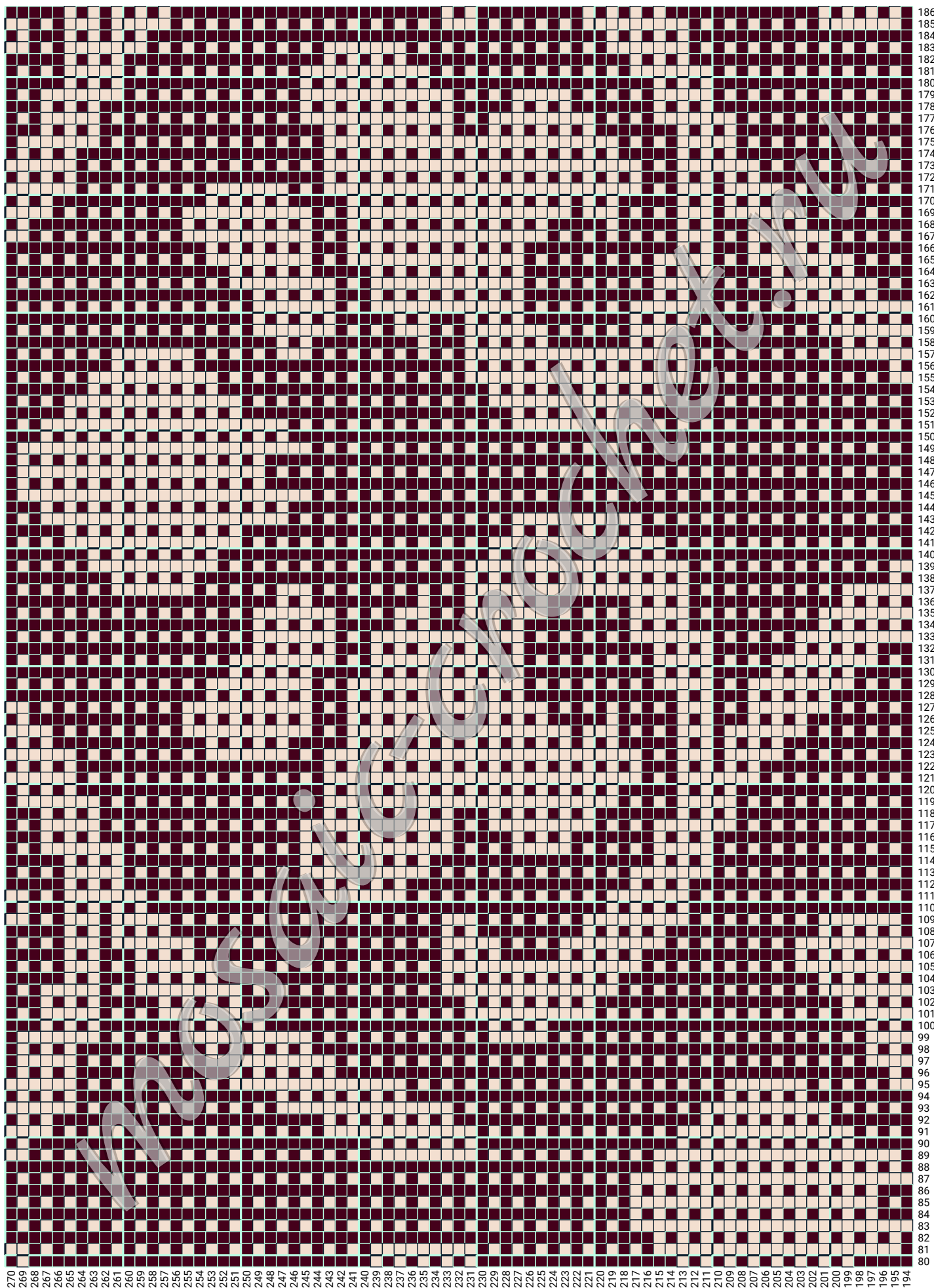




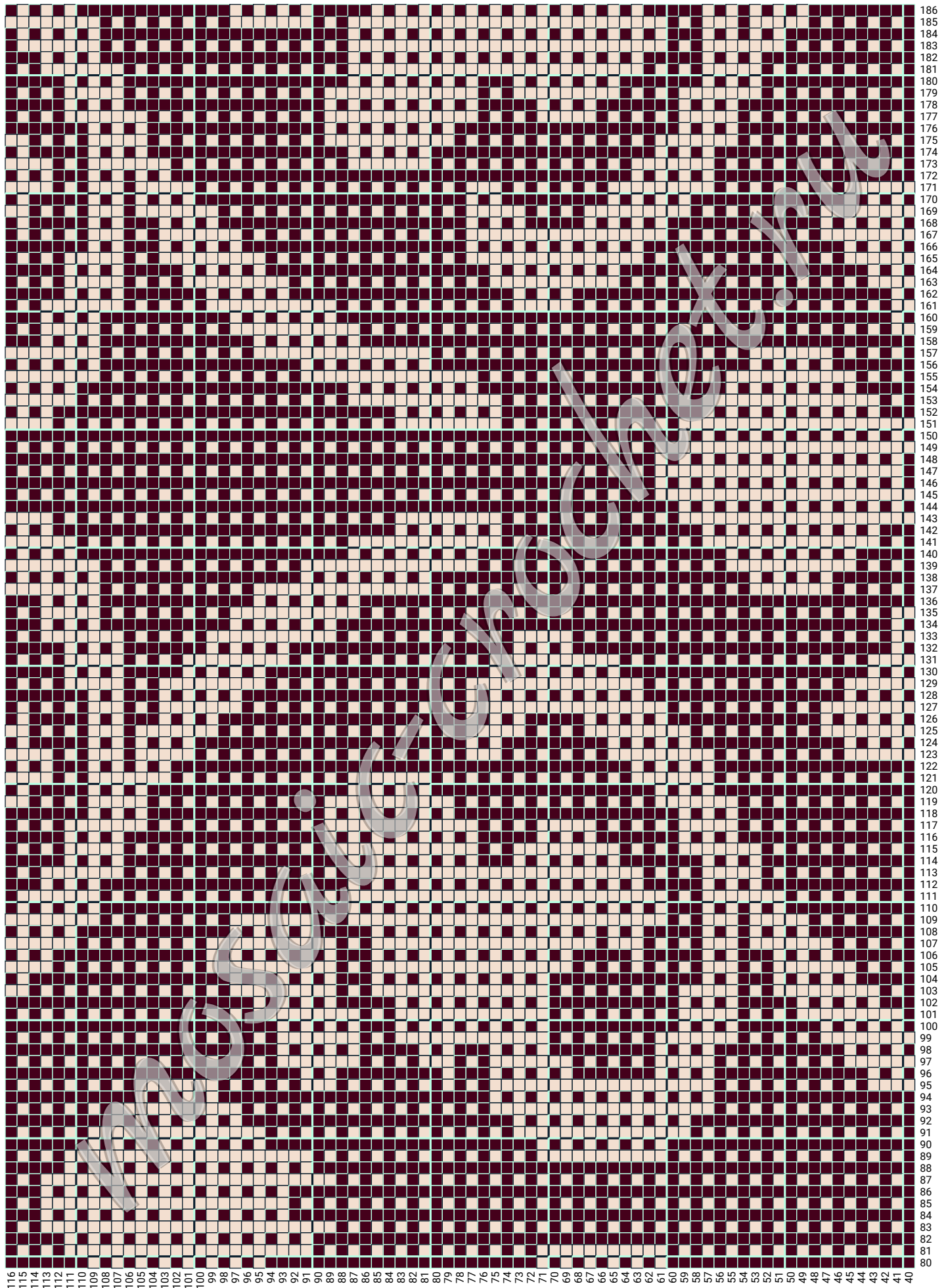


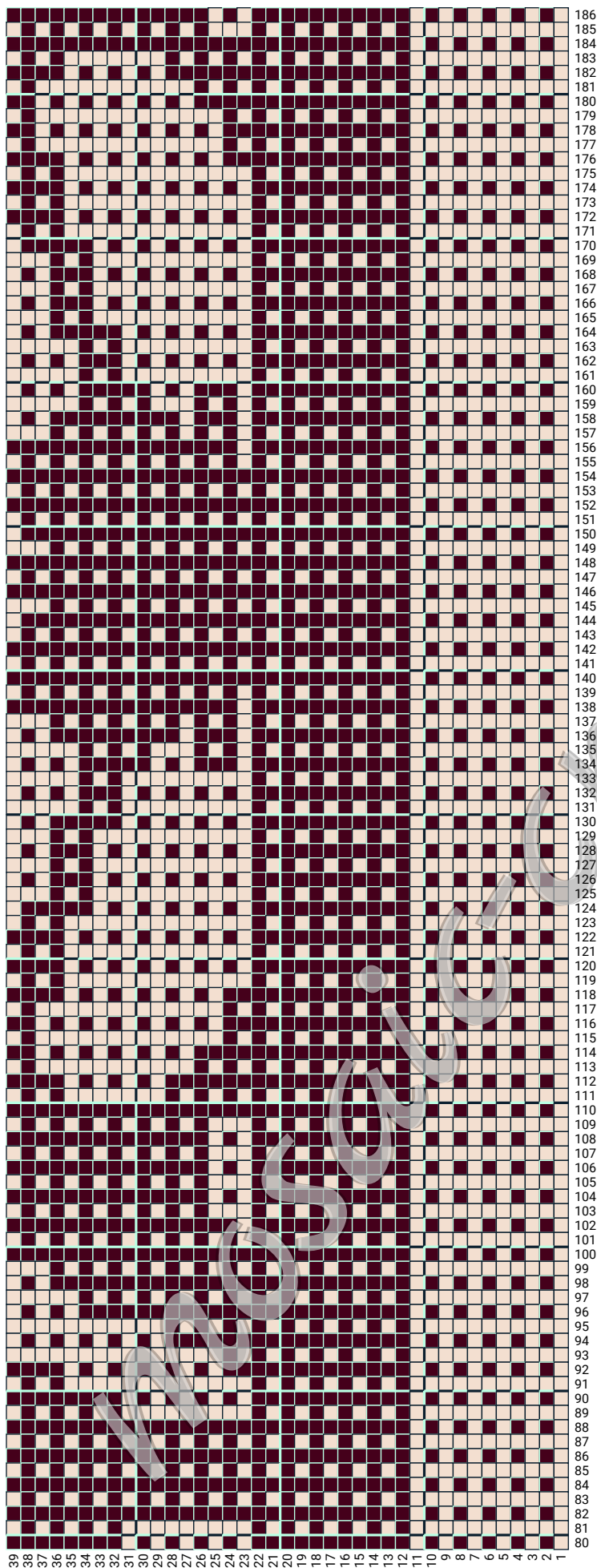




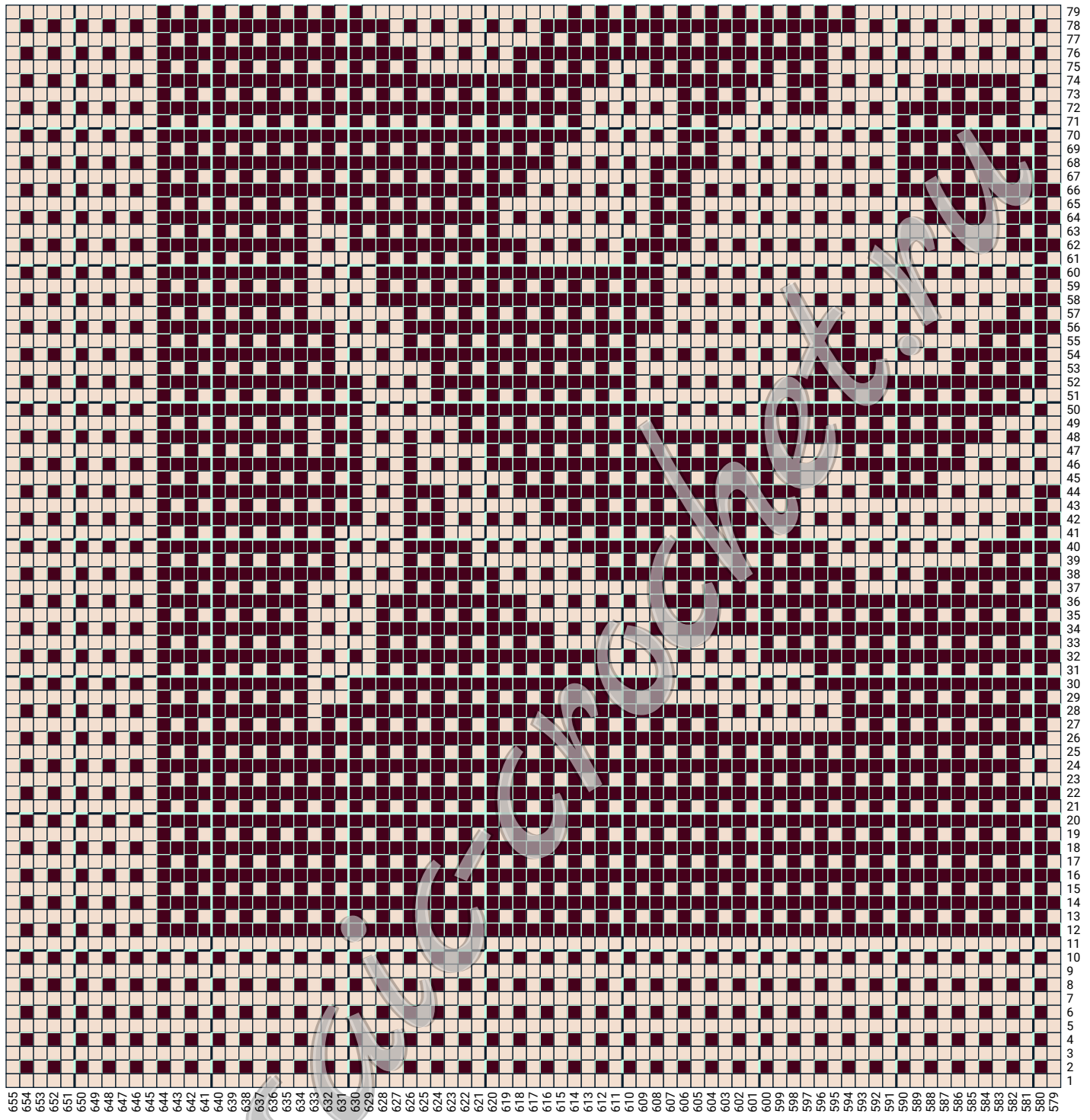


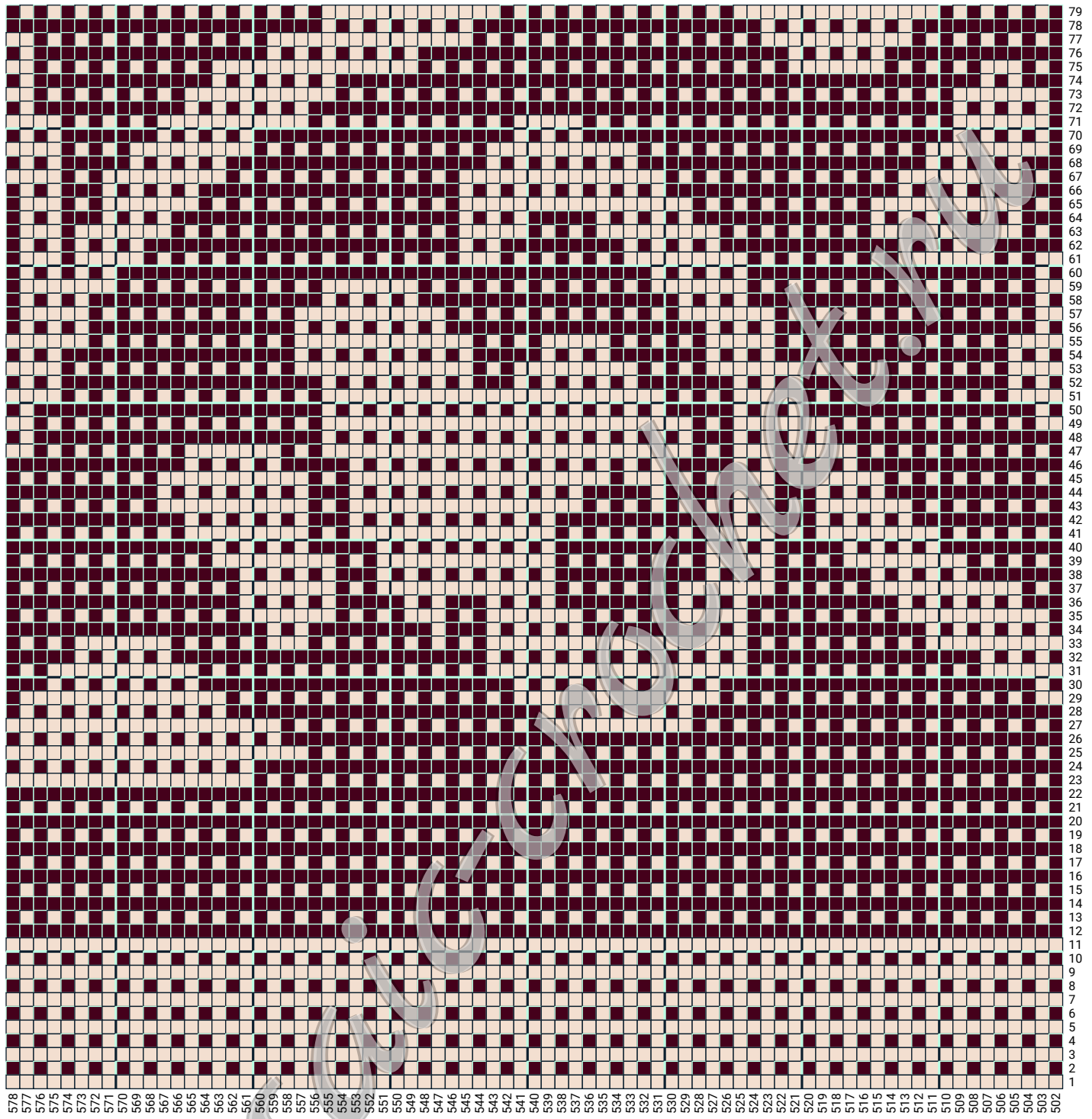


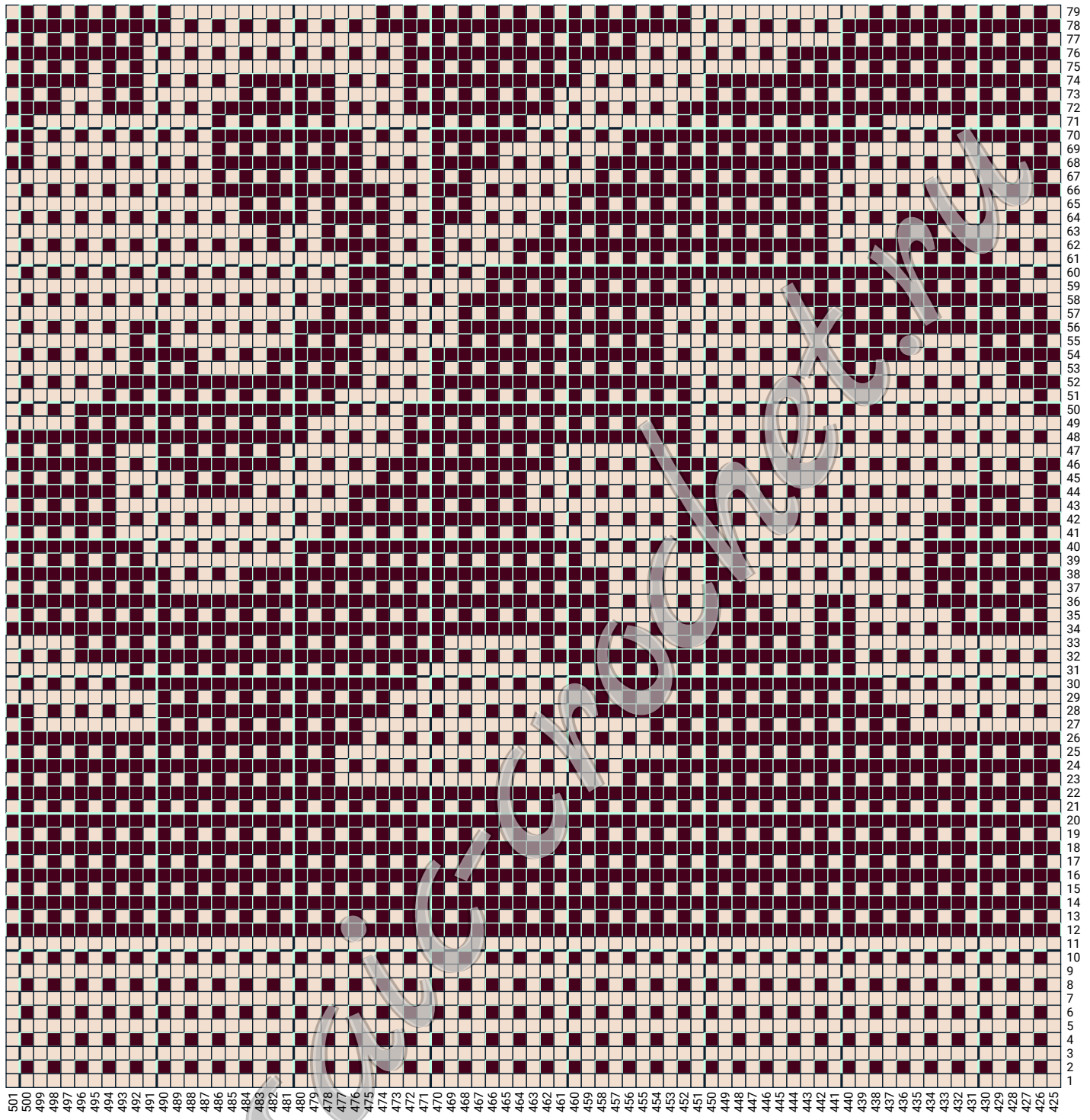


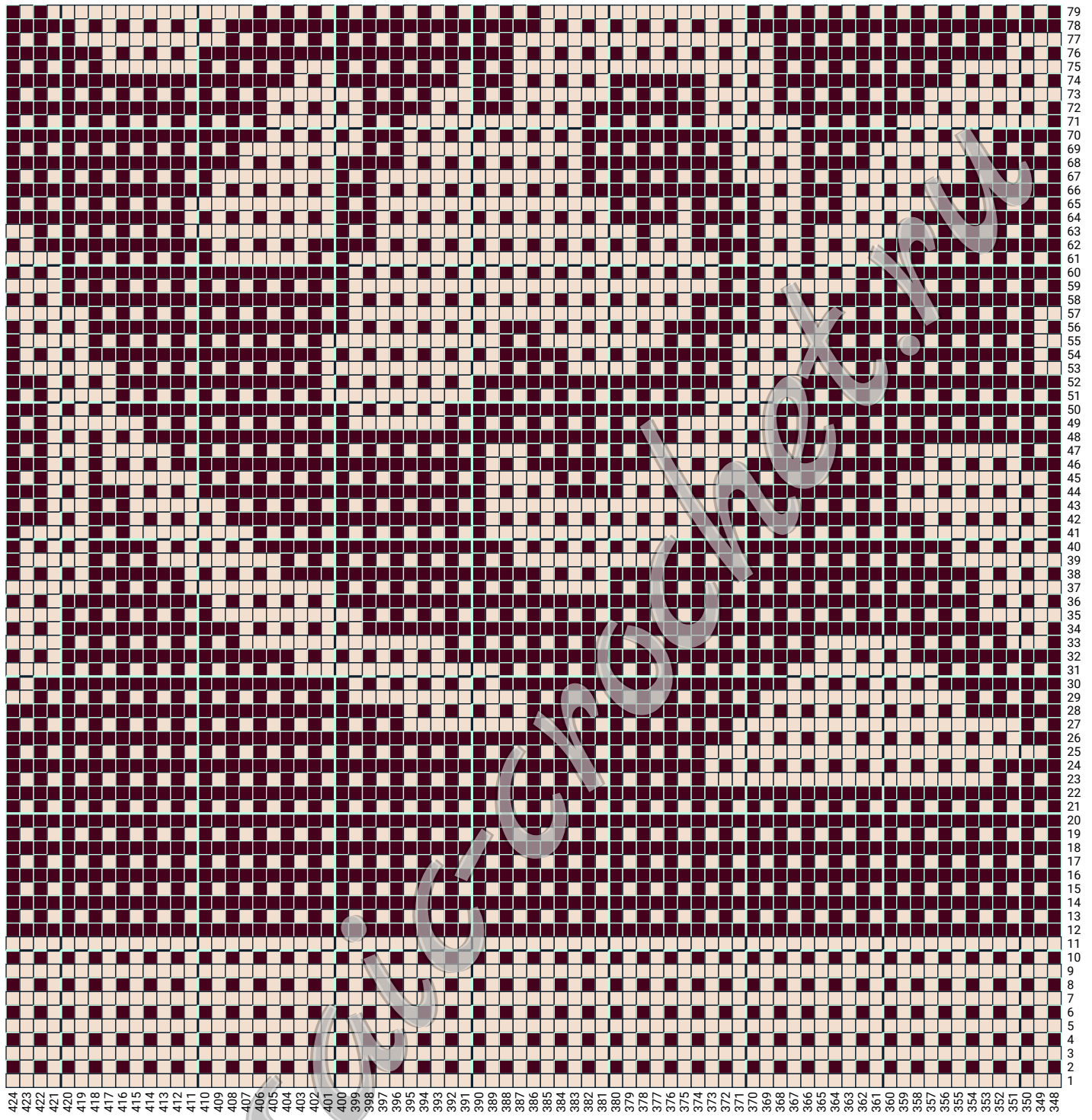


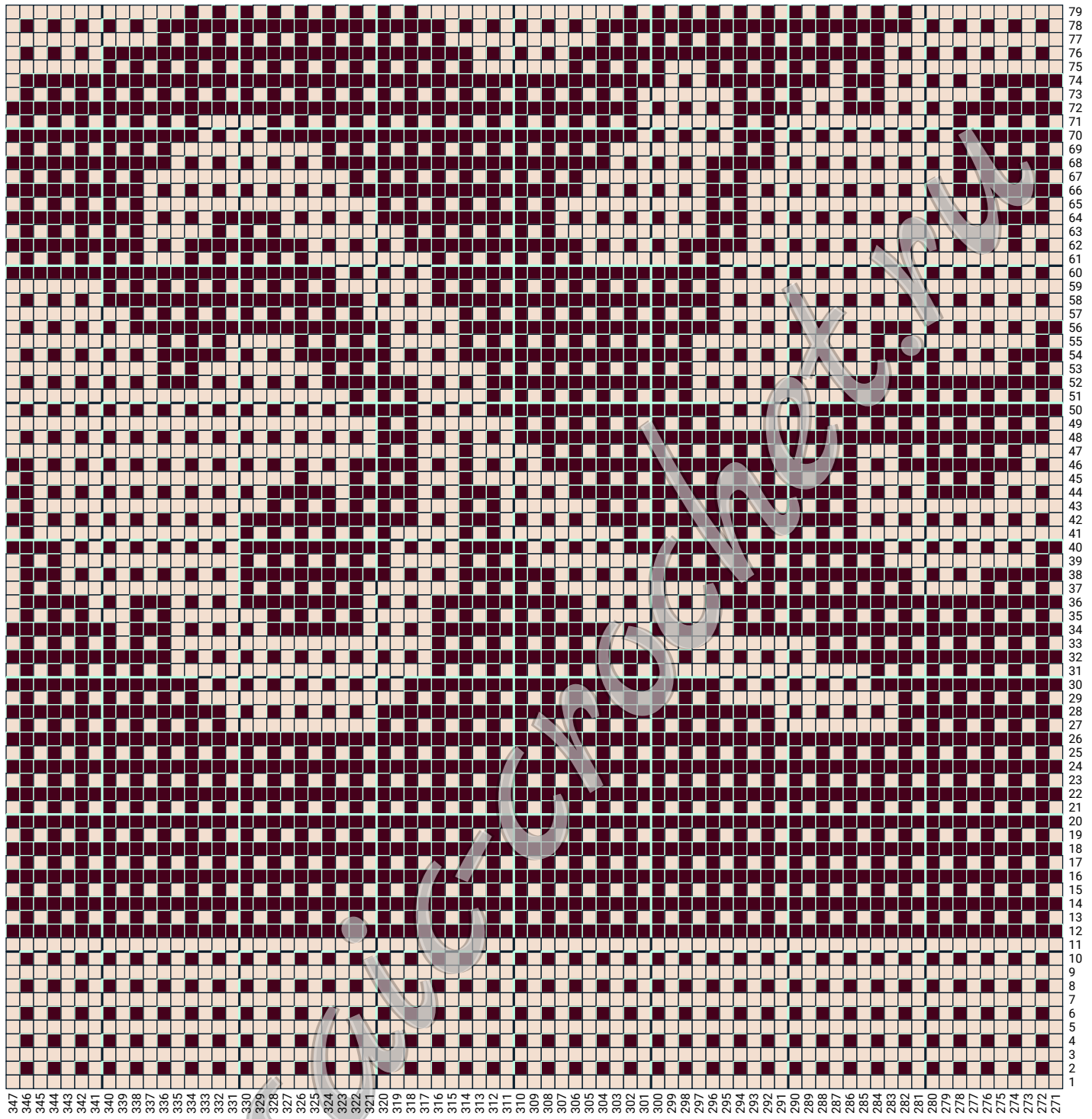
mosaic-crochet.ru

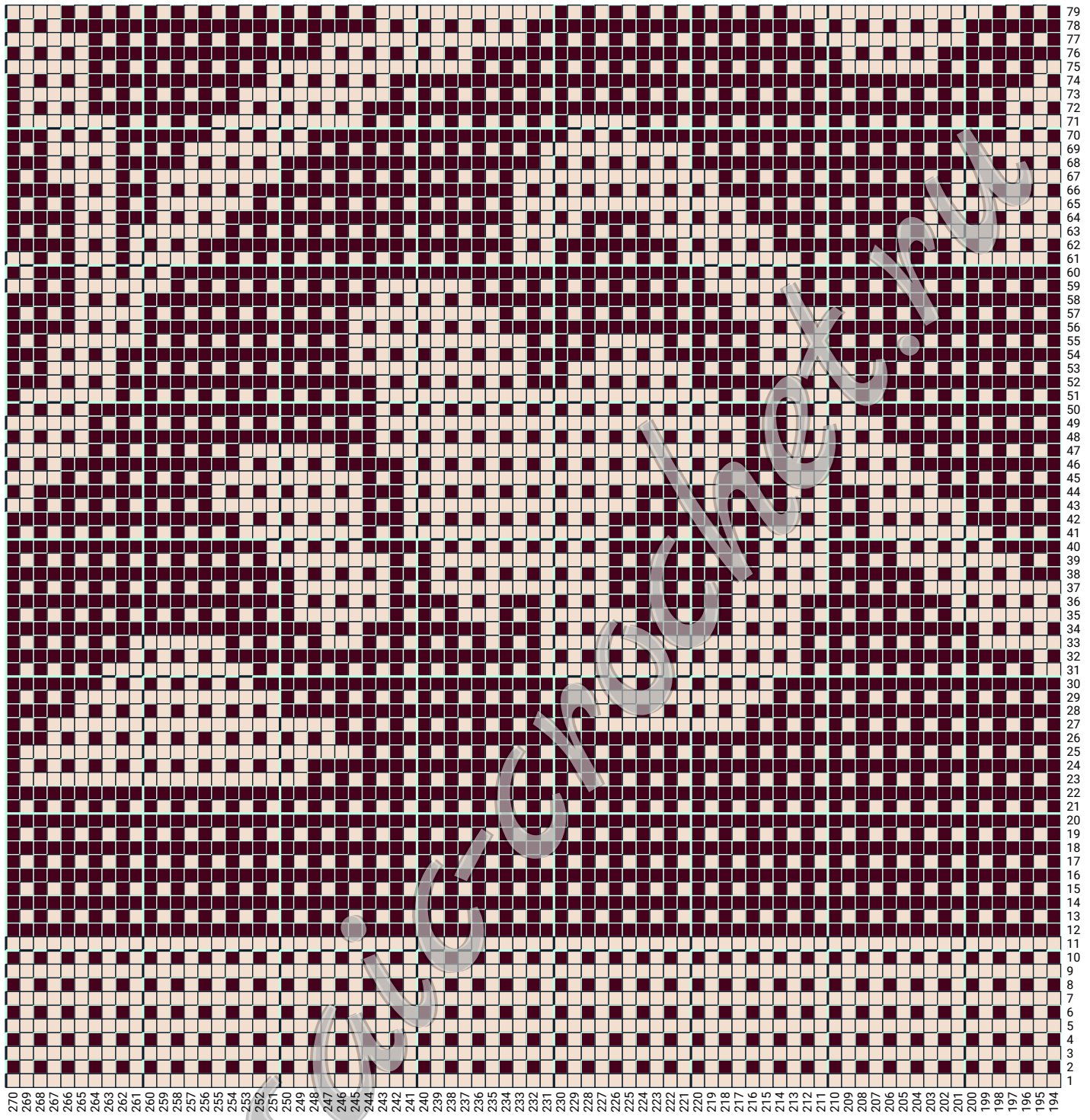




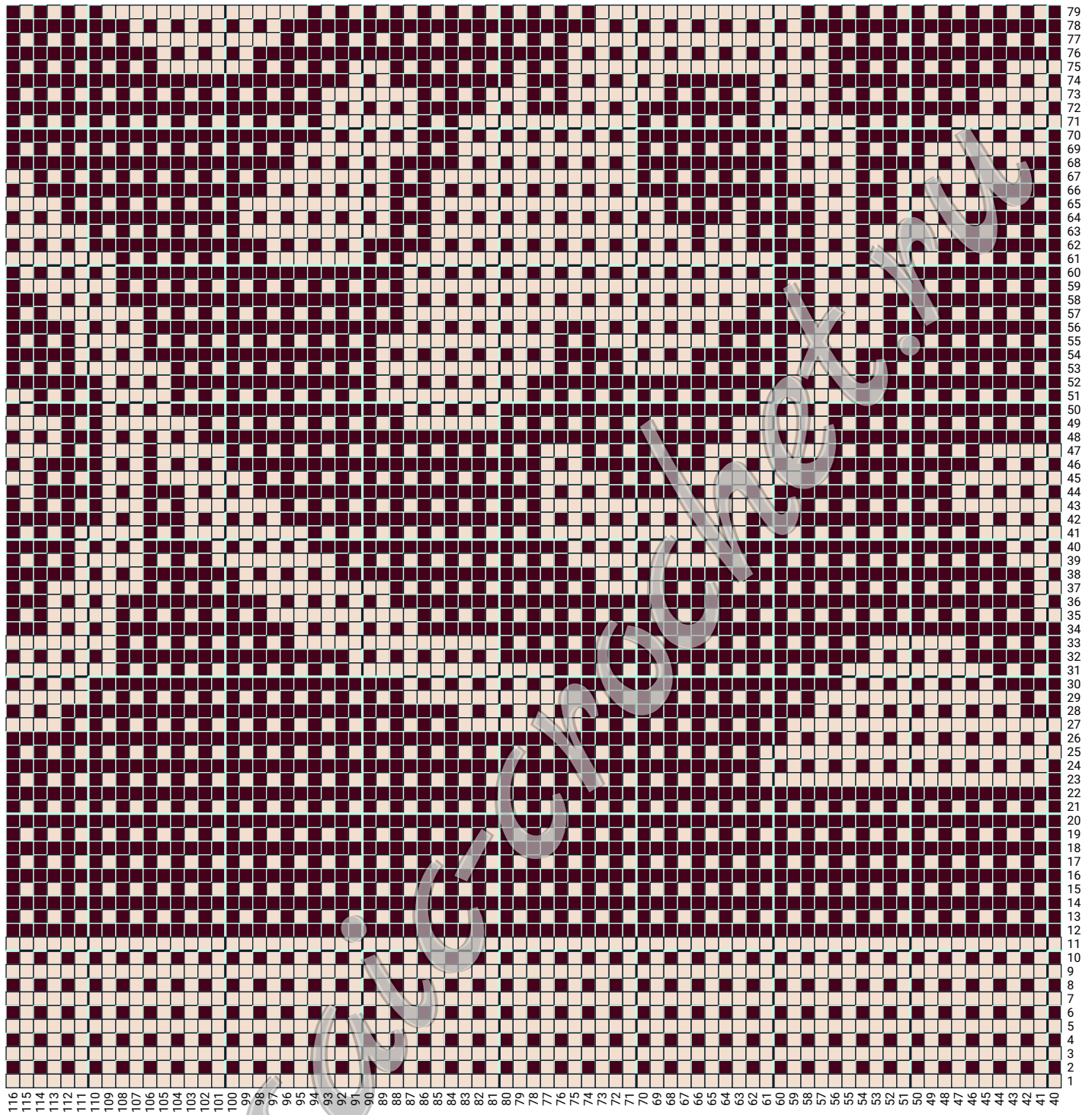


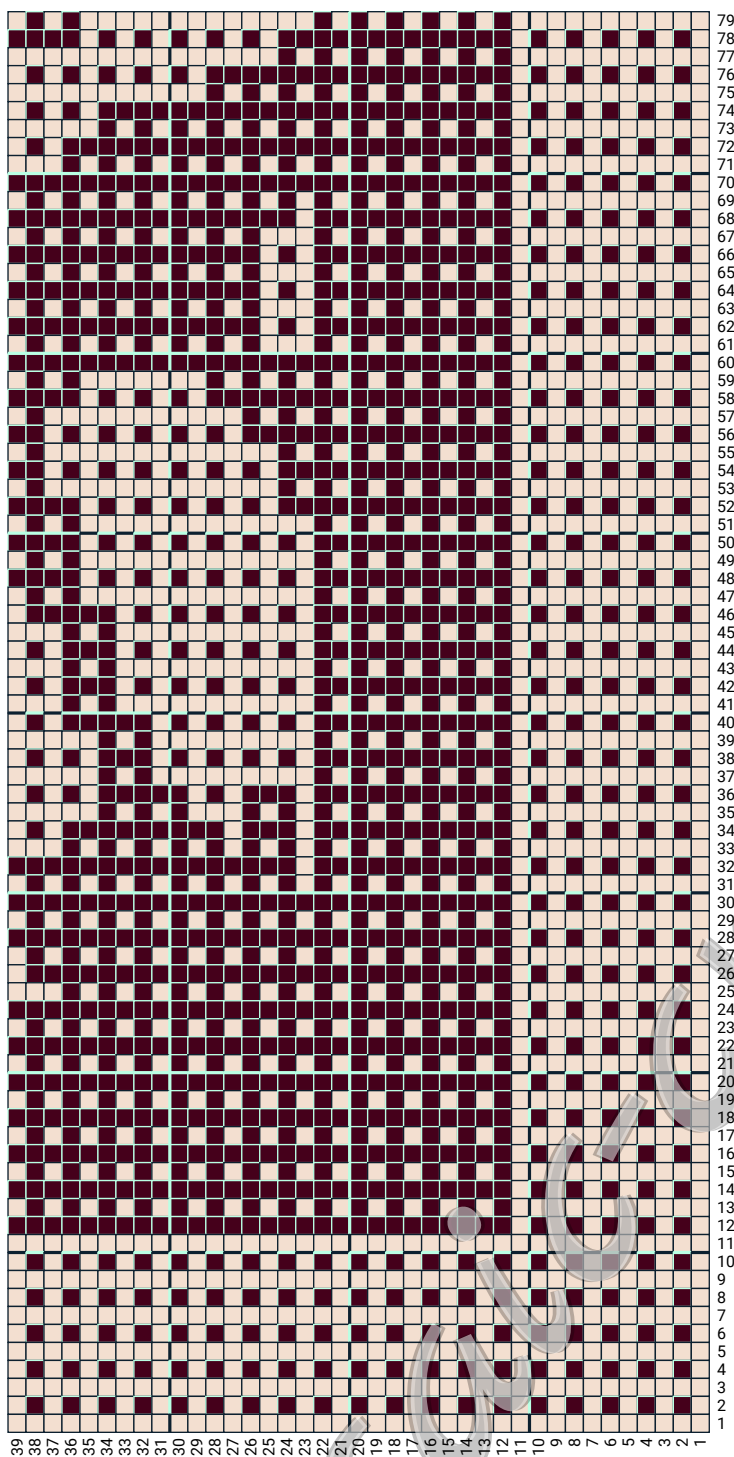












39 38 37 36 35 34 33 32 31 30 29 28 27 26 25 24 23 22 21 20 19 18 17 16 15 14 13 12 11 10 9 8 7 6 5 4 3 2 1

Схема мозаичного вязания «Дорожка с орнаментом»

Описание для вязания прямыми рядами с обрывом нити в конце ряда

Условные обозначения:

- ВП – воздушная петля;
- сбн – столбик без накида, провязанный за дальнюю (верхнюю) полупетлю столбика предыдущего ряда;
- ССН – столбик с накидом (или другой вариант длинного столбика, в зависимости от выбранной техники вязания), провязанный за ближнюю (нижнюю) полупетлю столбика двумя рядами ниже.

В начале и в конце каждого ряда обычно вяжется желаемое количество кромочных петель (обычно по 2 столбика без накида с каждой стороны). В описании каждого ряда указание кромочных будет опущено.

0 ряд:	655 ВП + нужное количество ВП для кромки в начале и в конце ряда + ВП подъема для первого ряда
1 ряд:	655сбн
2 ряд:	655сбн
3 ряд:	327х(1ССН, 1сбн), 1ССН
4 ряд:	655сбн
5 ряд:	327х(1ССН, 1сбн), 1ССН
6 ряд:	655сбн
7 ряд:	327х(1ССН, 1сбн), 1ССН
8 ряд:	655сбн
9 ряд:	327х(1ССН, 1сбн), 1ССН
10 ряд:	655сбн
11 ряд:	327х(1ССН, 1сбн), 1ССН
12 ряд:	655сбн
13 ряд:	5х(1ССН, 1сбн), 1ССН, 633сбн, 5х(1ССН, 1сбн), 1ССН
14 ряд:	11сбн, 316х(1ССН, 1сбн), 1ССН, 11сбн
15 ряд:	5х(1ССН, 1сбн), 1ССН, 633сбн, 5х(1ССН, 1сбн), 1ССН
16 ряд:	11сбн, 316х(1ССН, 1сбн), 1ССН, 11сбн
17 ряд:	5х(1ССН, 1сбн), 1ССН, 633сбн, 5х(1ССН, 1сбн), 1ССН
18 ряд:	11сбн, 316х(1ССН, 1сбн), 1ССН, 11сбн
19 ряд:	5х(1ССН, 1сбн), 1ССН, 633сбн, 5х(1ССН, 1сбн), 1ССН
20 ряд:	11сбн, 316х(1ССН, 1сбн), 1ССН, 11сбн
21 ряд:	5х(1ССН, 1сбн), 1ССН, 633сбн, 5х(1ССН, 1сбн), 1ССН
22 ряд:	11сбн, 316х(1ССН, 1сбн), 1ССН, 11сбн
23 ряд:	5х(1ССН, 1сбн), 1ССН, 633сбн, 5х(1ССН, 1сбн), 1ССН
24 ряд:	11сбн, 14х(1ССН, 1сбн), 1ССН, 21сбн, 41х(1ССН, 1сбн), 1ССН, 21сбн, 41х(1ССН, 1сбн), 1ССН, 21сбн, 41х(1ССН, 1сбн), 1ССН, 21сбн, 31х(1ССН, 1сбн), 1ССН, 11сбн
25 ряд:	5х(1ССН, 1сбн), 1ССН, 29сбн, 10х(1ССН, 1сбн), 1ССН, 83сбн, 10х(1ССН, 1сбн), 1ССН, 83сбн, 10х(1ССН, 1сбн), 1ССН, 83сбн, 10х(1ССН, 1сбн), 1ССН, 63сбн, 5х(1ССН, 1сбн), 1ССН
26 ряд:	11сбн, 12х(1ССН, 1сбн), 1ССН, 25сбн, 39х(1ССН, 1сбн), 1ССН, 25сбн, 39х(1ССН, 1сбн), 1ССН, 25сбн, 39х(1ССН, 1сбн), 1ССН, 25сбн, 39х(1ССН, 1сбн), 1ССН, 25сбн, 31х(1ССН, 1сбн), 1ССН, 11сбн
27 ряд:	5х(1ССН, 1сбн), 1ССН, 27сбн, 10х(1ССН, 1сбн), 1ССН, 83сбн, 10х(1ССН, 1сбн), 1ССН, 83сбн, 10х(1ССН, 1сбн), 1ССН, 83сбн, 10х(1ССН, 1сбн), 1ССН, 65сбн, 5х(1ССН, 1сбн), 1ССН
28 ряд:	11сбн, 13х(1ССН, 1сбн), 1ССН, 21сбн, 7х(1ССН, 1сбн), 1ССН, 9сбн, 14х(1ССН, 1сбн), 1ССН, 11сбн, 9х(1ССН, 1сбн), 1ССН, 21сбн, 7х(1ССН, 1сбн), 1ССН, 9сбн, 14х(1ССН, 1сбн), 1ССН, 11сбн, 9х(1ССН, 1сбн), 1ССН, 21сбн, 7х(1ССН, 1сбн), 1ССН, 9сбн, 14х(1ССН, 1сбн), 1ССН, 11сбн, 9х(1ССН, 1сбн), 1ССН, 21сбн, 7х(1ССН, 1сбн), 1ССН, 9сбн, 14х(1ССН, 1сбн), 1ССН, 11сбн, 9х(1ССН, 1сбн), 1ССН, 21сбн, 7х(1ССН, 1сбн), 1ССН, 9сбн, 20х(1ССН, 1сбн), 1ССН, 11сбн

272 ряд:	11сбн, 14×(1ССН, 1сбн), 1ССН, 21сбн, 41×(1ССН, 1сбн), 1ССН, 21сбн, 41×(1ССН, 1сбн), 1ССН, 21сбн, 41×(1ССН, 1сбн), 1ССН, 21сбн, 31×(1ССН, 1сбн), 1ССН, 11сбн
273 ряд:	5×(1ССН, 1сбн), 1ССН, 633сбн, 5×(1ССН, 1сбн), 1ССН
274 ряд:	11сбн, 316×(1ССН, 1сбн), 1ССН, 11сбн
275 ряд:	5×(1ССН, 1сбн), 1ССН, 633сбн, 5×(1ССН, 1сбн), 1ССН
276 ряд:	11сбн, 316×(1ССН, 1сбн), 1ССН, 11сбн
277 ряд:	5×(1ССН, 1сбн), 1ССН, 633сбн, 5×(1ССН, 1сбн), 1ССН
278 ряд:	11сбн, 316×(1ССН, 1сбн), 1ССН, 11сбн
279 ряд:	5×(1ССН, 1сбн), 1ССН, 633сбн, 5×(1ССН, 1сбн), 1ССН
280 ряд:	11сбн, 316×(1ССН, 1сбн), 1ССН, 11сбн
281 ряд:	5×(1ССН, 1сбн), 1ССН, 633сбн, 5×(1ССН, 1сбн), 1ССН
282 ряд:	11сбн, 316×(1ССН, 1сбн), 1ССН, 11сбн
283 ряд:	5×(1ССН, 1сбн), 1ССН, 633сбн, 5×(1ССН, 1сбн), 1ССН
284 ряд:	655сбн
285 ряд:	327×(1ССН, 1сбн), 1ССН
286 ряд:	655сбн
287 ряд:	327×(1ССН, 1сбн), 1ССН
288 ряд:	655сбн
289 ряд:	327×(1ССН, 1сбн), 1ССН
290 ряд:	655сбн
291 ряд:	327×(1ССН, 1сбн), 1ССН
292 ряд:	655сбн
293 ряд:	327×(1ССН, 1сбн), 1ССН

Схема мозаичного вязания «Дорожка с орнаментом»

Описание для вязания поворотными рядами без обрыва нити

Условные обозначения:

- ВП – воздушная петля;
- сбн – столбик без накида, провязанный за дальнюю (верхнюю) полупетлю столбика предыдущего ряда;
- ССН – столбик с накидом (или другой вариант длинного столбика, в зависимости от выбранной техники вязания), провязанный за ближнюю (нижнюю) полупетлю столбика двумя рядами ниже.

В начале и в конце каждого ряда обычно вяжется желаемое количество кромочных петель (обычно по 2 столбика без накида с каждой стороны). В описании каждого ряда указание кромочных будет опущено.

Каждый ряд обычно начинается с двух воздушных петель подъема, которые в описании также будут опущены.

0 ряд:	655 ВП + нужное количество ВП для кромки в начале и в конце ряда + ВП подъема для первого ряда
1 ряд:	← 655сбн
2 ряд:	← 655сбн
3 ряд:	→ 327×(1ССН, 1сбн), 1ССН
4 ряд:	→ 655сбн
5 ряд:	← 327×(1ССН, 1сбн), 1ССН
6 ряд:	← 655сбн
7 ряд:	→ 327×(1ССН, 1сбн), 1ССН
8 ряд:	→ 655сбн
9 ряд:	← 327×(1ССН, 1сбн), 1ССН
10 ряд:	← 655сбн
11 ряд:	→ 327×(1ССН, 1сбн), 1ССН
12 ряд:	→ 655сбн
13 ряд:	← 5×(1ССН, 1сбн), 1ССН, 633сбн, 5×(1ССН, 1сбн), 1ССН
14 ряд:	← 11сбн, 316×(1ССН, 1сбн), 1ССН, 11сбн
15 ряд:	→ 5×(1ССН, 1сбн), 1ССН, 633сбн, 5×(1ССН, 1сбн), 1ССН
16 ряд:	→ 11сбн, 316×(1ССН, 1сбн), 1ССН, 11сбн
17 ряд:	← 5×(1ССН, 1сбн), 1ССН, 633сбн, 5×(1ССН, 1сбн), 1ССН
18 ряд:	← 11сбн, 316×(1ССН, 1сбн), 1ССН, 11сбн
19 ряд:	→ 5×(1ССН, 1сбн), 1ССН, 633сбн, 5×(1ССН, 1сбн), 1ССН
20 ряд:	→ 11сбн, 316×(1ССН, 1сбн), 1ССН, 11сбн
21 ряд:	← 5×(1ССН, 1сбн), 1ССН, 633сбн, 5×(1ССН, 1сбн), 1ССН
22 ряд:	← 11сбн, 316×(1ССН, 1сбн), 1ССН, 11сбн
23 ряд:	→ 5×(1ССН, 1сбн), 1ССН, 633сбн, 5×(1ССН, 1сбн), 1ССН
24 ряд:	→ 11сбн, 31×(1ССН, 1сбн), 1ССН, 21сбн, 41×(1ССН, 1сбн), 1ССН, 21сбн, 41×(1ССН, 1сбн), 1ССН, 21сбн, 41×(1ССН, 1сбн), 1ССН, 21сбн, 14×(1ССН, 1сбн), 1ССН, 11сбн
25 ряд:	← 5×(1ССН, 1сбн), 1ССН, 29сбн, 10×(1ССН, 1сбн), 1ССН, 83сбн, 10×(1ССН, 1сбн), 1ССН, 83сбн, 10×(1ССН, 1сбн), 1ССН, 83сбн, 10×(1ССН, 1сбн), 1ССН, 63сбн, 5×(1ССН, 1сбн), 1ССН
26 ряд:	← 11сбн, 12×(1ССН, 1сбн), 1ССН, 25сбн, 39×(1ССН, 1сбн), 1ССН, 25сбн, 39×(1ССН, 1сбн), 1ССН, 25сбн, 39×(1ССН, 1сбн), 1ССН, 25сбн, 39×(1ССН, 1сбн), 1ССН, 25сбн, 31×(1ССН, 1сбн), 1ССН, 11сбн
27 ряд:	→ 5×(1ССН, 1сбн), 1ССН, 65сбн, 10×(1ССН, 1сбн), 1ССН, 83сбн, 10×(1ССН, 1сбн), 1ССН, 83сбн, 10×(1ССН, 1сбн), 1ССН, 83сбн, 10×(1ССН, 1сбн), 1ССН, 27сбн, 5×(1ССН, 1сбн), 1ССН
28 ряд:	→ 11сбн, 20×(1ССН, 1сбн), 1ССН, 9сбн, 7×(1ССН, 1сбн), 1ССН, 21сбн, 9×(1ССН, 1сбн), 1ССН, 11сбн, 14×(1ССН, 1сбн), 1ССН, 9сбн, 7×(1ССН, 1сбн), 1ССН, 21сбн, 9×(1ССН, 1сбн), 1ССН, 11сбн, 14×(1ССН, 1сбн), 1ССН, 9сбн, 7×(1ССН, 1сбн), 1ССН, 21сбн, 9×(1ССН, 1сбн), 1ССН, 11сбн, 14×(1ССН, 1сбн), 1ССН, 9сбн, 7×(1ССН, 1сбн), 1ССН, 21сбн, 9×(1ССН, 1сбн), 1ССН, 11сбн, 14×(1ССН, 1сбн), 1ССН, 9сбн, 7×(1ССН, 1сбн), 1ССН, 21сбн, 13×(1ССН, 1сбн), 1ССН, 11сбн

272 ряд:	→	11сбн, 31×(1ССН, 1сбн), 1ССН, 21сбн, 41×(1ССН, 1сбн), 1ССН, 21сбн, 41×(1ССН, 1сбн), 1ССН, 21сбн, 41×(1ССН, 1сбн), 1ССН, 21сбн, 14×(1ССН, 1сбн), 1ССН, 11сбн
273 ряд:	←	5×(1ССН, 1сбн), 1ССН, 633сбн, 5×(1ССН, 1сбн), 1ССН
274 ряд:	←	11сбн, 316×(1ССН, 1сбн), 1ССН, 11сбн
275 ряд:	→	5×(1ССН, 1сбн), 1ССН, 633сбн, 5×(1ССН, 1сбн), 1ССН
276 ряд:	→	11сбн, 316×(1ССН, 1сбн), 1ССН, 11сбн
277 ряд:	←	5×(1ССН, 1сбн), 1ССН, 633сбн, 5×(1ССН, 1сбн), 1ССН
278 ряд:	←	11сбн, 316×(1ССН, 1сбн), 1ССН, 11сбн
279 ряд:	→	5×(1ССН, 1сбн), 1ССН, 633сбн, 5×(1ССН, 1сбн), 1ССН
280 ряд:	→	11сбн, 316×(1ССН, 1сбн), 1ССН, 11сбн
281 ряд:	←	5×(1ССН, 1сбн), 1ССН, 633сбн, 5×(1ССН, 1сбн), 1ССН
282 ряд:	←	11сбн, 316×(1ССН, 1сбн), 1ССН, 11сбн
283 ряд:	→	5×(1ССН, 1сбн), 1ССН, 633сбн, 5×(1ССН, 1сбн), 1ССН
284 ряд:	→	655сбн
285 ряд:	←	327×(1ССН, 1сбн), 1ССН
286 ряд:	←	655сбн
287 ряд:	→	327×(1ССН, 1сбн), 1ССН
288 ряд:	→	655сбн
289 ряд:	←	327×(1ССН, 1сбн), 1ССН
290 ряд:	←	655сбн
291 ряд:	→	327×(1ССН, 1сбн), 1ССН
292 ряд:	→	655сбн
293 ряд:	←	327×(1ССН, 1сбн), 1ССН