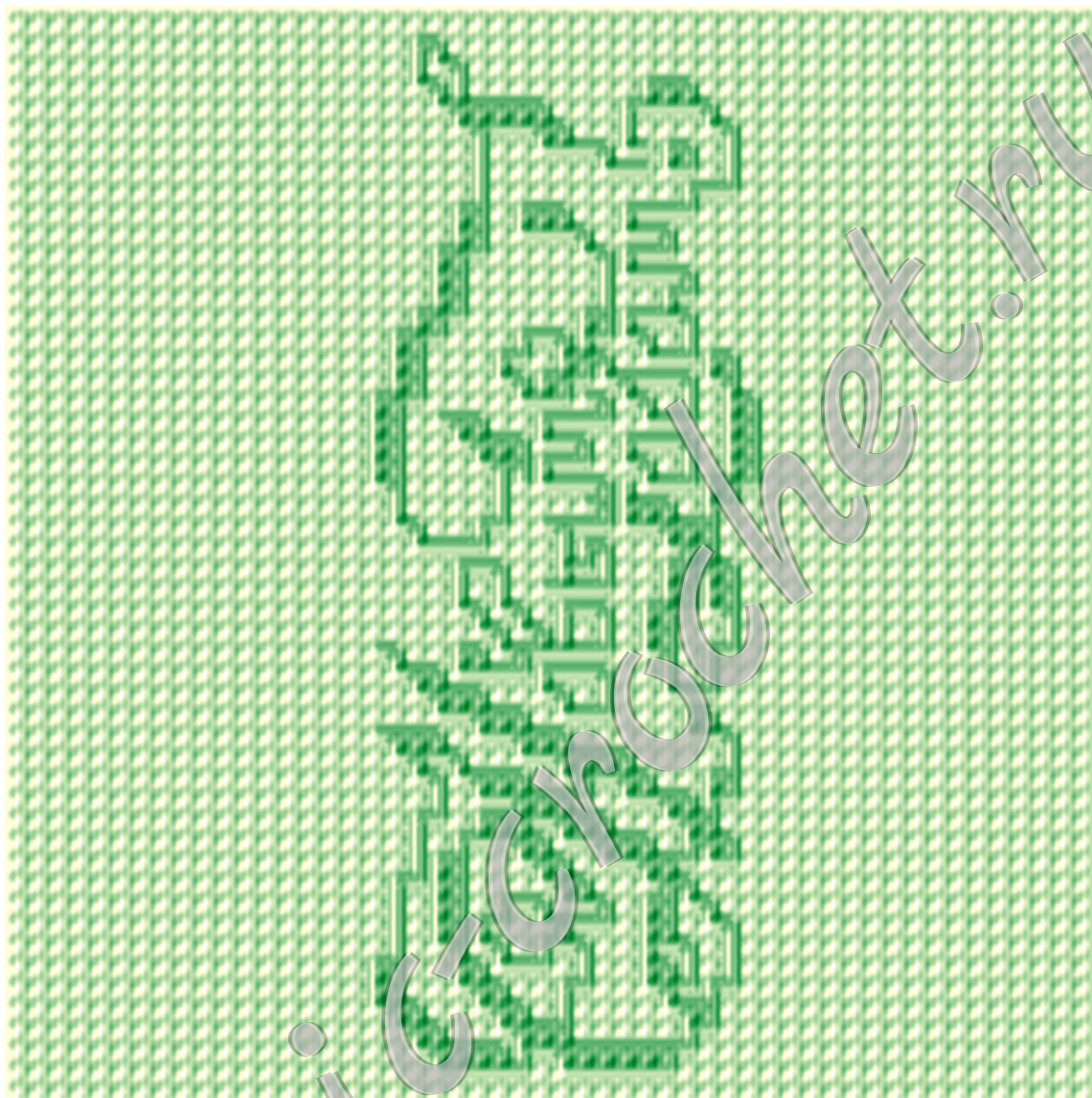


**Схема мозаичного вязания
«Надпись «С Новым годом!»»
Размер 105x105**



Автор: Елена Шишкина

ВК: https://vk.com/mosaic_crochet

Telegram-канал: https://t.me/mosaic_crochet_channel

Официальный сайт: <https://mosaic-crochet.ru>

На сайте вы можете создать собственную схему из почти любого изображения, расставить крестики на готовой схеме, сгенерировать текстовое описание, преобразовать схему в удобный формат. Поддерживается работа со схемами для вязания и по прямой, и из центра (в том числе для гобеленовых схем).

Страница схемы:

<https://mosaic-crochet.ru/schemas/12b1547b-a722-42b1-b2b1-221bb54a8e04>

На сайте вы можете скачать схему в удобном формате, повернуть ее, расставить или убрать крестики, попробовать схему в других цветах.

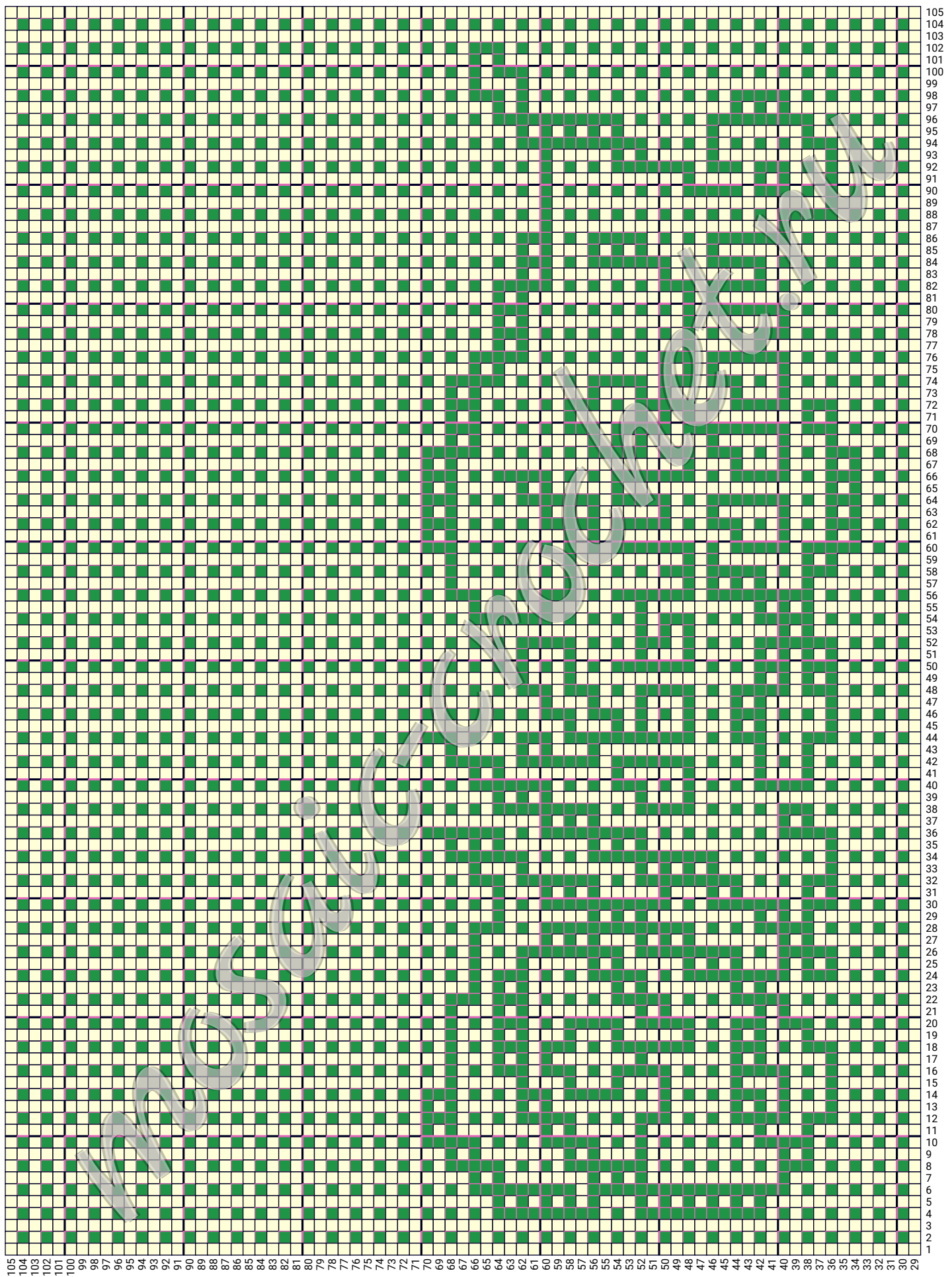
Доступные версии схемы: вафельная, вафельная из центра

Поддержать автора:

В ВК: https://vk.com/donut/mosaic_crochet

На Бусти: <https://boosty.to/mosaic-crochet>

Для платных подписчиков доступен закрытый чат в Телеграме, расширенные возможности генератора схем (поддержка гобеленовых схем и схем из центра), а также эксклюзивные обучающие материалы по работе со схемами



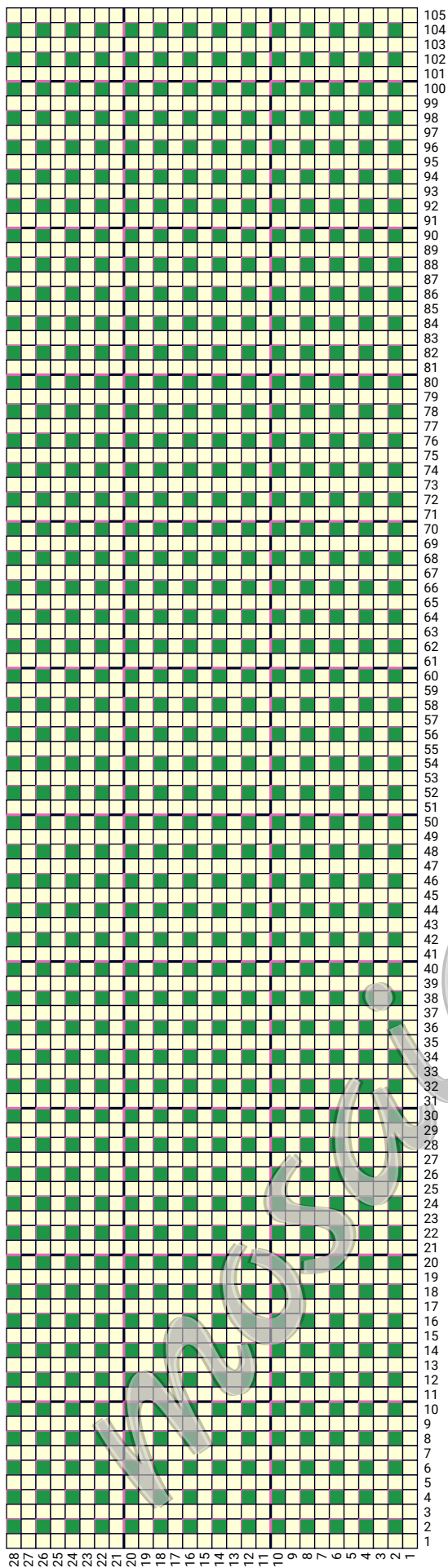


Схема мозаичного вязания «Надпись «С Новым годом!»»

Описание для вязания прямыми рядами с обрывом нити в конце ряда

Условные обозначения:

- ВП – воздушная петля;
- сбн – столбик без накида, провязанный за дальнюю (верхнюю) полупетлю столбика предыдущего ряда;
- ССН – столбик с накидом (или другой вариант длинного столбика, в зависимости от выбранной техники вязания), провязанный за ближнюю (нижнюю) полупетлю столбика двумя рядами ниже.

В начале и в конце каждого ряда обычно вяжется желаемое количество кромочных петель (обычно по 2 столбика без накида с каждой стороны). В описании каждого ряда указание кромочных будет опущено.

0 ряд:	105 ВП + нужное количество ВП для кромки в начале и в конце ряда + ВП подъема для первого ряда
1 ряд:	105сбн
2 ряд:	105сбн
3 ряд:	52×(1ССН, 1сбн), 1ССН
4 ряд:	105сбн
5 ряд:	20×(1ССН, 1сбн), 1ССН, 11сбн, 1ССН, 1сбн, 1ССН, 9сбн, 20×(1ССН, 1сбн), 1ССН
6 ряд:	41сбн, 5×(1ССН, 1сбн), 1ССН, 3сбн, 4×(1ССН, 1сбн), 1ССН, 41сбн
7 ряд:	19×(1ССН, 1сбн), 1ССН, 17сбн, 1ССН, 9сбн, 19×(1ССН, 1сбн), 1ССН
8 ряд:	39сбн, 1ССН, 11сбн, 2×(1ССН, 1сбн), 1ССН, 7сбн, 1ССН, 1сбн, 1ССН, 39сбн
9 ряд:	18×(1ССН, 1сбн), 1ССН, 3сбн, 5×(1ССН, 1сбн), 1ССН, 7сбн, 2×(1ССН, 1сбн), 1ССН, 5сбн, 18×(1ССН, 1сбн), 1ССН
10 ряд:	37сбн, 1ССН, 1сбн, 1ССН, 11сбн, 1ССН, 3сбн, 1ССН, 1сбн, 1ССН, 7сбн, 1ССН, 1сбн, 1ССН, 37сбн
11 ряд:	18×(1ССН, 1сбн), 1ССН, 5сбн, 6×(1ССН, 1сбн), 2×(1ССН, 5сбн), 1ССН, 1сбн, 1ССН, 1сбн, 15×(1ССН, 1сбн), 1ССН
12 ряд:	37сбн, 1ССН, 3сбн, 1ССН, 9сбн, 1ССН, 5сбн, 1ССН, 1сбн, 1ССН, 7сбн, 1ССН, 1сбн, 1ССН, 35сбн
13 ряд:	17×(1ССН, 1сбн), 1ССН, 3сбн, 1ССН, 5сбн, 2×(1ССН, 1сбн), 1ССН, 3сбн, 2×(1ССН, 1сбн), 1ССН, 5сбн, 2×(1ССН, 1сбн), 1ССН, 3сбн, 17×(1ССН, 1сбн), 1ССН
14 ряд:	35сбн, 1ССН, 3сбн, 2×(1ССН, 1сбн), 1ССН, 5сбн, 1ССН, 9сбн, 1ССН, 1сбн, 1ССН, 5сбн, 1ССН, 1сбн, 1ССН, 35сбн
15 ряд:	20×(1ССН, 1сбн), 1ССН, 3сбн, 4×(1ССН, 1сбн), 1ССН, 5сбн, 2×(1ССН, 3сбн), 1ССН, 1сбн, 1ССН, 1сбн, 15×(1ССН, 1сбн), 1ССН
16 ряд:	35сбн, 2×(1ССН, 3сбн), 1ССН, 5сбн, 3×(1ССН, 3сбн), 1ССН, 5сбн, 1ССН, 37сбн
17 ряд:	19×(1ССН, 1сбн), 1ССН, 5сбн, 2×(1ССН, 1сбн), 1ССН, 5сбн, 1ССН, 1сбн, 2×(1ССН, 3сбн), 20×(1ССН, 1сбн), 1ССН
18 ряд:	35сбн, 1ССН, 5сбн, 1ССН, 1сбн, 2×(1ССН, 7сбн), 2×(1ССН, 1сбн), 1ССН, 3сбн, 1ССН, 37сбн
19 ряд:	17×(1ССН, 1сбн), 2×(1ССН, 3сбн), 1ССН, 1сбн, 1ССН, 7сбн, 1ССН, 1сбн, 2×(1ССН, 3сбн), 20×(1ССН, 1сбн), 1ССН
20 ряд:	37сбн, 1ССН, 3сбн, 1ССН, 1сбн, 1ССН, 3сбн, 1ССН, 5сбн, 2×(1ССН, 3сбн), 1ССН, 1сбн, 1ССН, 3сбн, 1ССН, 37сбн
21 ряд:	18×(1ССН, 1сбн), 2×(1ССН, 3сбн), 1ССН, 1сбн, 2×(1ССН, 5сбн), 1ССН, 1сбн, 1ССН, 3сбн, 20×(1ССН, 1сбн), 1ССН
22 ряд:	39сбн, 1ССН, 1сбн, 1ССН, 7сбн, 1ССН, 1сбн, 1ССН, 9сбн, 1ССН, 1сбн, 1ССН, 3сбн, 1ССН, 37сбн
23 ряд:	19×(1ССН, 1сбн), 2×(1ССН, 5сбн), 1ССН, 1сбн, 1ССН, 1сбн, 1ССН, 1сбн, 2×(1ССН, 3сбн), 18×(1ССН, 1сбн), 1ССН
24 ряд:	41сбн, 2×(1ССН, 1сбн, 1ССН, 7сбн), 2×(1ССН, 1сбн), 1ССН, 39сбн
25 ряд:	17×(1ССН, 1сбн), 1ССН, 3сбн, 1ССН, 9сбн, 1ССН, 1сбн, 1ССН, 5сбн, 2×(1ССН, 1сбн), 1ССН, 3сбн, 20×(1ССН, 1сбн), 1ССН
26 ряд:	35сбн, 2×(1ССН, 1сбн), 1ССН, 3сбн, 2×(1ССН, 1сбн), 1ССН, 5сбн, 1ССН, 1сбн, 1ССН, 5сбн, 1ССН, 3сбн, 1ССН, 39сбн
27 ряд:	17×(1ССН, 1сбн), 1ССН, 5сбн, 1ССН, 1сбн, 2×(1ССН, 9сбн), 21×(1ССН, 1сбн), 1ССН
28 ряд:	37сбн, 1ССН, 1сбн, 1ССН, 7сбн, 2×(1ССН, 1сбн), 1ССН, 3сбн, 2×(1ССН, 1сбн), 1ССН, 5сбн, 1ССН, 39сбн
29 ряд:	18×(1ССН, 1сбн), 1ССН, 5сбн, 2×(1ССН, 1сбн), 1ССН, 13сбн, 1ССН, 1сбн, 1ССН, 3сбн, 19×(1ССН, 1сбн), 1ССН
30 ряд:	37сбн, 2×(1ССН, 1сбн), 1ССН, 9сбн, 2×(1ССН, 1сбн), 1ССН, 7сбн, 1ССН, 41сбн
31 ряд:	17×(1ССН, 1сбн), 1ССН, 3сбн, 1ССН, 7сбн, 1ССН, 1сбн, 1ССН, 11сбн, 22×(1ССН, 1сбн), 1ССН
32 ряд:	35сбн, 1ССН, 1сбн, 1ССН, 5сбн, 1ССН, 1сбн, 1ССН, 3сбн, 1ССН, 5сбн, 2×(1ССН, 1сбн), 1ССН, 3сбн, 1ССН, 41сбн

33 ряд:	17x(1ССН, 1сбн), 1ССН, 3сбн, 2x(1ССН, 1сбн), 1ССН, 9сбн, 1ССН, 1сбн, 1ССН, 7сбн, 1ССН, 3сбн, 19x(1ССН, 1сбн), 1ССН
34 ряд:	35сбн, 1ССН, 9сбн, 3x(1ССН, 1сбн), 1ССН, 9сбн, 1ССН, 3сбн, 1ССН, 39сбн
35 ряд:	22x(1ССН, 1сбн), 1ССН, 11сбн, 2x(1ССН, 1сбн), 1ССН, 7сбн, 18x(1ССН, 1сбн), 1ССН
36 ряд:	35сбн, 1ССН, 15сбн, 2x(1ССН, 1сбн), 1ССН, 7сбн, 2x(1ССН, 1сбн), 1ССН, 37сбн
37 ряд:	17x(1ССН, 1сбн), 1ССН, 5сбн, 5x(1ССН, 1сбн), 1ССН, 9сбн, 1ССН, 1сбн, 1ССН, 7сбн, 17x(1ССН, 1сбн), 1ССН
38 ряд:	37сбн, 1ССН, 1сбн, 1ССН, 15сбн, 2x(1ССН, 1сбн), 1ССН, 45сбн
39 ряд:	18x(1ССН, 1сбн), 1ССН, 3сбн, 3x(1ССН, 1сбн), 1ССН, 5сбн, 1ССН, 1сбн, 1ССН, 9сбн, 20x(1ССН, 1сбн), 1ССН
40 ряд:	47сбн, 1ССН, 3сбн, 1ССН, 7сбн, 2x(1ССН, 1сбн), 1ССН, 41сбн
41 ряд:	18x(1ССН, 1сбн), 1ССН, 5сбн, 4x(1ССН, 1сбн), 1ССН, 3сбн, 2x(1ССН, 1сбн), 1ССН, 7сбн, 19x(1ССН, 1сбн), 1ССН
42 ряд:	37сбн, 1ССН, 3сбн, 2x(1ССН, 5сбн), 1ССН, 9сбн, 1ССН, 1сбн, 1ССН, 39сбн
43 ряд:	23x(1ССН, 1сбн), 2x(1ССН, 7сбн), 1ССН, 5сбн, 18x(1ССН, 1сбн), 1ССН
44 ряд:	37сбн, 1ССН, 3сбн, 1ССН, 13сбн, 1ССН, 3сбн, 1ССН, 1сбн, 1ССН, 5сбн, 1ССН, 37сбн
45 ряд:	17x(1ССН, 1сбн), 2x(1ССН, 3сбн, 1ССН, 1сбн), 1ССН, 11сбн, 2x(1ССН, 3сбн, 1ССН, 1сбн, 1ССН, 1сбн), 15x(1ССН, 1сбн), 1ССН
46 ряд:	35сбн, 1ССН, 5сбн, 1ССН, 1сбн, 2x(1ССН, 3сбн), 1ССН, 1сбн, 1ССН, 3сбн, 1ССН, 47сбн
47 ряд:	20x(1ССН, 1сбн), 1ССН, 3сбн, 4x(1ССН, 1сбн), 2x(1ССН, 3сбн), 22x(1ССН, 1сбн), 1ССН
48 ряд:	35сбн, 1ССН, 5сбн, 1ССН, 1сбн, 4x(1ССН, 3сбн), 1ССН, 45сбн
49 ряд:	17x(1ССН, 1сбн), 1ССН, 3сбн, 2x(1ССН, 5сбн, 1ССН, 1сбн), 2x(1ССН, 3сбн), 21x(1ССН, 1сбн), 1ССН
50 ряд:	35сбн, 3x(1ССН, 1сбн), 1ССН, 15сбн, 1ССН, 3сбн, 1ССН, 43сбн
51 ряд:	17x(1ССН, 1сбн), 2x(1ССН, 3сбн), 2x(1ССН, 1сбн), 1ССН, 7сбн, 25x(1ССН, 1сбн), 1ССН
52 ряд:	35сбн, 3x(1ССН, 1сбн), 2x(1ССН, 5сбн, 1ССН, 3сбн), 1ССН, 43сбн
53 ряд:	17x(1ССН, 1сбн), 1ССН, 7сбн, 3x(1ССН, 1сбн), 1ССН, 3сбн, 2x(1ССН, 1сбн), 1ССН, 5сбн, 21x(1ССН, 1сбн), 1ССН
54 ряд:	37сбн, 1ССН, 1сбн, 1ССН, 7сбн, 2x(1ССН, 1сбн), 1ССН, 53сбн
55 ряд:	18x(1ССН, 1сбн), 1ССН, 5сбн, 2x(1ССН, 1сбн), 1ССН, 3сбн, 4x(1ССН, 1сбн), 1ССН, 7сбн, 19x(1ССН, 1сбн), 1ССН
56 ряд:	37сбн, 2x(1ССН, 1сбн), 1ССН, 9сбн, 1ССН, 7сбн, 1ССН, 5сбн, 1ССН, 39сбн
57 ряд:	18x(1ССН, 1сбн), 1ССН, 9сбн, 1ССН, 7сбн, 2x(1ССН, 1сбн, 1ССН, 3сбн, 1ССН, 1сбн), 17x(1ССН, 1сбн), 1ССН
58 ряд:	37сбн, 1ССН, 3сбн, 3x(1ССН, 1сбн), 2x(1ССН, 9сбн), 1ССН, 37сбн
59 ряд:	17x(1ССН, 1сбн), 1ССН, 3сбн, 1ССН, 1сбн, 1ССН, 5сбн, 1ССН, 3сбн, 27x(1ССН, 1сбн), 1ССН
60 ряд:	35сбн, 1ССН, 1сбн, 1ССН, 7сбн, 1ССН, 1сбн, 2x(1ССН, 9сбн), 1ССН, 37сбн
61 ряд:	16x(1ССН, 1сбн), 2x(1ССН, 5сбн), 1ССН, 1сбн, 1ССН, 7сбн, 6x(1ССН, 1сбн), 1ССН, 3сбн, 17x(1ССН, 1сбн), 1ССН
62 ряд:	33сбн, 1ССН, 1сбн, 2x(1ССН, 3сбн), 1ССН, 9сбн, 2x(1ССН, 1сбн), 1ССН, 9сбн, 1ССН, 1сбн, 1ССН, 35сбн
63 ряд:	16x(1ССН, 1сбн), 1ССН, 3сбн, 3x(1ССН, 1сбн), 1ССН, 3сбн, 1ССН, 1сбн, 2x(1ССН, 5сбн), 3x(1ССН, 1сбн), 1ССН, 3сбн, 17x(1ССН, 1сбн), 1ССН
64 ряд:	33сбн, 1ССН, 1сбн, 2x(1ССН, 3сбн, 1ССН, 5сбн), 2x(1ССН, 1сбн), 1ССН, 7сбн, 1ССН, 1сбн, 1ССН, 35сбн
65 ряд:	16x(1ССН, 1сбн), 1ССН, 3сбн, 1ССН, 1сбн, 1ССН, 7сбн, 1ССН, 1сбн, 1ССН, 5сбн, 1ССН, 7сбн, 2x(1ССН, 1сбн), 1ССН, 3сбн, 17x(1ССН, 1сбн), 1ССН
66 ряд:	33сбн, 1ССН, 1сбн, 1ССН, 17сбн, 2x(1ССН, 5сбн, 1ССН, 1сбн), 1ССН, 35сбн
67 ряд:	16x(1ССН, 1сбн), 1ССН, 3сбн, 1ССН, 1сбн, 1ССН, 5сбн, 1ССН, 1сбн, 1ССН, 7сбн, 2x(1ССН, 1сбн), 1ССН, 5сбн, 1ССН, 1сбн, 1ССН, 3сбн, 17x(1ССН, 1сбн), 1ССН
68 ряд:	33сбн, 1ССН, 1сбн, 3x(1ССН, 3сбн), 1ССН, 19сбн, 1ССН, 1сбн, 1ССН, 35сбн
69 ряд:	16x(1ССН, 1сбн), 1ССН, 3сбн, 3x(1ССН, 1сбн), 2x(1ССН, 3сбн), 1ССН, 5сбн, 4x(1ССН, 1сбн), 1ССН, 5сбн, 17x(1ССН, 1сбн), 1ССН
70 ряд:	35сбн, 1ССН, 3сбн, 2x(1ССН, 5сбн), 2x(1ССН, 1сбн), 1ССН, 9сбн, 1ССН, 1сбн, 1ССН, 37сбн
71 ряд:	17x(1ССН, 1сбн), 1ССН, 3сбн, 1ССН, 9сбн, 1ССН, 5сбн, 2x(1ССН, 3сбн, 1ССН, 1сбн, 1ССН, 1сбн, 1ССН, 1сбн), 15x(1ССН, 1сбн), 1ССН
72 ряд:	35сбн, 1ССН, 1сбн, 1ССН, 9сбн, 2x(1ССН, 1сбн), 1ССН, 5сбн, 1ССН, 7сбн, 1ССН, 1сбн, 1ССН, 37сбн
73 ряд:	17x(1ССН, 1сбн), 1ССН, 3сбн, 2x(1ССН, 5сбн, 1ССН, 1сбн), 2x(1ССН, 3сбн, 1ССН, 1сбн, 1ССН, 1сбн, 1ССН, 1сбн), 15x(1ССН, 1сбн), 1ССН
74 ряд:	39сбн, 1ССН, 3сбн, 1ССН, 5сбн, 1ССН, 1сбн, 1ССН, 3сбн, 1ССН, 9сбн, 1ССН, 1сбн, 1ССН, 37сбн
75 ряд:	21x(1ССН, 1сбн), 2x(1ССН, 3сбн), 2x(1ССН, 5сбн, 1ССН, 1сбн, 1ССН, 1сбн, 1ССН, 1сбн), 15x(1ССН, 1сбн), 1ССН
76 ряд:	39сбн, 1ССН, 5сбн, 2x(1ССН, 1сбн), 1ССН, 13сбн, 1ССН, 1сбн, 1ССН, 39сбн
77 ряд:	19x(1ССН, 1сбн), 1ССН, 7сбн, 1ССН, 3сбн, 5x(1ССН, 1сбн), 1ССН, 5сбн, 19x(1ССН, 1сбн), 1ССН
78 ряд:	41сбн, 1ССН, 5сбн, 1ССН, 13сбн, 1ССН, 1сбн, 1ССН, 41сбн
79 ряд:	19x(1ССН, 1сбн), 1ССН, 3сбн, 9x(1ССН, 1сбн), 1ССН, 3сбн, 20x(1ССН, 1сбн), 1ССН
80 ряд:	39сбн, 1ССН, 7сбн, 1ССН, 13сбн, 1ССН, 1сбн, 1ССН, 41сбн

81 ряд:	19x(1СН, 1сбн), 1СН, 7сбн, 7x(1СН, 1сбн), 1СН, 3сбн, 20x(1СН, 1сбн), 1СН
82 ряд:	45сбн, 1СН, 1сбн, 1СН, 13сбн, 1СН, 1сбн, 1СН, 41сбн
83 ряд:	20x(1СН, 1сбн), 1СН, 5сбн, 1СН, 3сбн, 4x(1СН, 1сбн), 1СН, 5сбн, 20x(1СН, 1сбн), 1СН
84 ряд:	41сбн, 1СН, 7сбн, 1СН, 9сбн, 1СН, 1сбн, 1СН, 43сбн
85 ряд:	20x(1СН, 1сбн), 1СН, 5сбн, 1СН, 1сбн, 1СН, 7сбн, 1СН, 1сбн, 1СН, 3сбн, 21x(1СН, 1сбн), 1СН
86 ряд:	45сбн, 1СН, 5сбн, 2x(1СН, 1сбн), 1СН, 3сбн, 1СН, 1сбн, 1СН, 43сбн
87 ряд:	19x(1СН, 1сбн), 1СН, 7сбн, 2x(1СН, 1сбн), 1СН, 5сбн, 1СН, 1сбн, 1СН, 3сбн, 21x(1СН, 1сбн), 1СН
88 ряд:	39сбн, 1СН, 19сбн, 1СН, 45сбн
89 ряд:	17x(1СН, 1сбн), 1СН, 5сбн, 32x(1СН, 1сбн), 1СН
90 ряд:	35сбн, 1СН, 23сбн, 1СН, 45сбн
91 ряд:	19x(1СН, 1сбн), 1СН, 3сбн, 1СН, 5сбн, 28x(1СН, 1сбн), 1СН
92 ряд:	35сбн, 1СН, 3сбн, 1СН, 1сбн, 1СН, 5сбн, 1СН, 11сбн, 1СН, 45сбн
93 ряд:	19x(1СН, 1сбн), 2x(1СН, 3сбн), 1СН, 7сбн, 25x(1СН, 1сбн), 1СН
94 ряд:	35сбн, 1СН, 9сбн, 1СН, 5сбн, 1СН, 1сбн, 1СН, 5сбн, 1СН, 45сбн
95 ряд:	17x(1СН, 1сбн), 1СН, 3сбн, 6x(1СН, 1сбн), 1СН, 11сбн, 21x(1СН, 1сбн), 1СН
96 ряд:	37сбн, 2x(1СН, 7сбн), 4x(1СН, 1сбн), 1СН, 43сбн
97 ряд:	18x(1СН, 1сбн), 1СН, 9сбн, 3x(1СН, 1сбн), 1СН, 11сбн, 20x(1СН, 1сбн), 1СН
98 ряд:	39сбн, 2x(1СН, 1сбн), 1СН, 17сбн, 1СН, 1сбн, 1СН, 41сбн
99 ряд:	19x(1СН, 1сбн), 1СН, 5сбн, 9x(1СН, 1сбн), 1СН, 3сбн, 19x(1СН, 1сбн), 1СН
100 ряд:	61сбн, 1СН, 3сбн, 1СН, 39сбн
101 ряд:	30x(1СН, 1сбн), 1СН, 3сбн, 20x(1СН, 1сбн), 1СН
102 ряд:	63сбн, 1СН, 1сбн, 1СН, 39сбн
103 ряд:	31x(1СН, 1сбн), 1СН, 3сбн, 19x(1СН, 1сбн), 1СН
104 ряд:	105сбн
105 ряд:	52x(1СН, 1сбн), 1СН

Схема мозаичного вязания «Надпись «С Новым годом!»»

Описание для вязания поворотными рядами без обрыва нити

Условные обозначения:

- ВП – воздушная петля;
- сбн – столбик без накида, провязанный за дальнюю (верхнюю) полупетлю столбика предыдущего ряда;
- ССН – столбик с накидом (или другой вариант длинного столбика, в зависимости от выбранной техники вязания), провязанный за ближнюю (нижнюю) полупетлю столбика двумя рядами ниже.

В начале и в конце каждого ряда обычно вяжется желаемое количество кромочных петель (обычно по 2 столбика без накида с каждой стороны). В описании каждого ряда указание кромочных будет опущено.

Каждый ряд обычно начинается с двух воздушных петель подъема, которые в описании также будут опущены.

0 ряд:	105 ВП + нужное количество ВП для кромки в начале и в конце ряда + ВП подъема для первого ряда
1 ряд:	← 105сбн
2 ряд:	← 105сбн
3 ряд:	→ 52×(1ССН, 1сбн), 1ССН
4 ряд:	→ 105сбн
5 ряд:	← 20×(1ССН, 1сбн), 1ССН, 11сбн, 1ССН, 1сбн, 1ССН, 9сбн, 20×(1ССН, 1сбн), 1ССН
6 ряд:	← 41сбн, 5×(1ССН, 1сбн), 1ССН, 3сбн, 4×(1ССН, 1сбн), 1ССН, 41сбн
7 ряд:	→ 19×(1ССН, 1сбн), 1ССН, 9сбн, 1ССН, 17сбн, 19×(1ССН, 1сбн), 1ССН
8 ряд:	→ 39сбн, 1ССН, 1сбн, 1ССН, 7сбн, 2×(1ССН, 1сбн), 1ССН, 11сбн, 1ССН, 39сбн
9 ряд:	← 18×(1ССН, 1сбн), 1ССН, 3сбн, 5×(1ССН, 1сбн), 1ССН, 7сбн, 2×(1ССН, 1сбн), 1ССН, 5сбн, 18×(1ССН, 1сбн), 1ССН
10 ряд:	← 37сбн, 1ССН, 1сбн, 1ССН, 11сбн, 1ССН, 3сбн, 1ССН, 1сбн, 1ССН, 7сбн, 1ССН, 1сбн, 1ССН, 37сбн
11 ряд:	→ 17×(1ССН, 1сбн), 2×(1ССН, 5сбн, 1ССН, 1сбн, 1ССН, 1сбн), 4×(1ССН, 1сбн), 1ССН, 5сбн, 18×(1ССН, 1сбн), 1ССН
12 ряд:	→ 35сбн, 1ССН, 1сбн, 1ССН, 7сбн, 1ССН, 1сбн, 1ССН, 5сбн, 1ССН, 9сбн, 1ССН, 3сбн, 1ССН, 37сбн
13 ряд:	← 17×(1ССН, 1сбн), 1ССН, 3сбн, 1ССН, 5сбн, 2×(1ССН, 1сбн), 1ССН, 3сбн, 2×(1ССН, 1сбн), 1ССН, 5сбн, 2×(1ССН, 1сбн), 1ССН, 3сбн, 17×(1ССН, 1сбн), 1ССН
14 ряд:	← 35сбн, 1ССН, 3сбн, 2×(1ССН, 1сбн), 1ССН, 5сбн, 1ССН, 9сбн, 1ССН, 1сбн, 1ССН, 5сбн, 1ССН, 1сбн, 1ССН, 35сбн
15 ряд:	→ 17×(1ССН, 1сбн), 1ССН, 3сбн, 2×(1ССН, 1сбн), 1ССН, 3сбн, 1ССН, 5сбн, 4×(1ССН, 1сбн), 1ССН, 3сбн, 20×(1ССН, 1сбн), 1ССН
16 ряд:	→ 37сбн, 1ССН, 5сбн, 3×(1ССН, 3сбн), 1ССН, 5сбн, 2×(1ССН, 3сбн), 1ССН, 35сбн
17 ряд:	← 19×(1ССН, 1сбн), 1ССН, 5сбн, 2×(1ССН, 1сбн), 1ССН, 5сбн, 1ССН, 1сбн, 2×(1ССН, 3сбн), 20×(1ССН, 1сбн), 1ССН
18 ряд:	← 35сбн, 1ССН, 5сбн, 1ССН, 1сбн, 2×(1ССН, 7сбн), 2×(1ССН, 1сбн), 1ССН, 3сбн, 1ССН, 37сбн
19 ряд:	→ 20×(1ССН, 1сбн), 2×(1ССН, 3сбн), 1ССН, 1сбн, 1ССН, 7сбн, 2×(1ССН, 1сбн, 1ССН, 3сбн), 17×(1ССН, 1сбн), 1ССН
20 ряд:	→ 37сбн, 1ССН, 3сбн, 1ССН, 1сбн, 2×(1ССН, 3сбн), 1ССН, 5сбн, 1ССН, 3сбн, 1ССН, 1сбн, 1ССН, 3сбн, 1ССН, 37сбн
21 ряд:	← 18×(1ССН, 1сбн), 2×(1ССН, 3сбн), 1ССН, 1сбн, 2×(1ССН, 5сбн), 1ССН, 1сбн, 1ССН, 3сбн, 20×(1ССН, 1сбн), 1ССН
22 ряд:	← 39сбн, 1ССН, 1сбн, 1ССН, 7сбн, 1ССН, 1сбн, 1ССН, 9сбн, 1ССН, 1сбн, 1ССН, 3сбн, 1ССН, 37сбн
23 ряд:	→ 18×(1ССН, 1сбн), 2×(1ССН, 3сбн), 3×(1ССН, 1сбн), 2×(1ССН, 5сбн, 1ССН, 1сбн, 1ССН, 1сбн), 17×(1ССН, 1сбн), 1ССН
24 ряд:	→ 39сбн, 2×(1ССН, 1сбн), 2×(1ССН, 7сбн, 1ССН, 1сбн), 1ССН, 41сбн
25 ряд:	← 17×(1ССН, 1сбн), 1ССН, 3сбн, 1ССН, 9сбн, 1ССН, 1сбн, 1ССН, 5сбн, 2×(1ССН, 1сбн), 1ССН, 3сбн, 20×(1ССН, 1сбн), 1ССН
26 ряд:	← 35сбн, 2×(1ССН, 1сбн), 1ССН, 3сбн, 2×(1ССН, 1сбн), 1ССН, 5сбн, 1ССН, 1сбн, 1ССН, 5сбн, 1ССН, 3сбн, 1ССН, 39сбн
27 ряд:	→ 21×(1ССН, 1сбн), 2×(1ССН, 9сбн), 1ССН, 1сбн, 1ССН, 5сбн, 17×(1ССН, 1сбн), 1ССН
28 ряд:	→ 39сбн, 1ССН, 5сбн, 2×(1ССН, 1сбн), 1ССН, 3сбн, 2×(1ССН, 1сбн), 1ССН, 7сбн, 1ССН, 1сбн, 1ССН, 37сбн
29 ряд:	← 18×(1ССН, 1сбн), 1ССН, 5сбн, 2×(1ССН, 1сбн), 1ССН, 13сбн, 1ССН, 1сбн, 1ССН, 3сбн, 19×(1ССН, 1сбн), 1ССН
30 ряд:	← 37сбн, 2×(1ССН, 1сбн), 1ССН, 9сбн, 2×(1ССН, 1сбн), 1ССН, 7сбн, 1ССН, 41сбн
31 ряд:	→ 22×(1ССН, 1сбн), 1ССН, 11сбн, 1ССН, 1сбн, 1ССН, 7сбн, 1ССН, 3сбн, 17×(1ССН, 1сбн), 1ССН

32 ряд:	→	41сбн, 1ССН, 3сбн, 2х(1ССН, 1сбн), 1ССН, 5сбн, 1ССН, 3сбн, 1ССН, 1сбн, 1ССН, 5сбн, 1ССН, 1сбн, 1ССН, 35сбн
33 ряд:	←	17х(1ССН, 1сбн), 1ССН, 3сбн, 2х(1ССН, 1сбн), 1ССН, 9сбн, 1ССН, 1сбн, 1ССН, 7сбн, 1ССН, 3сбн, 19х(1ССН, 1сбн), 1ССН
34 ряд:	←	35сбн, 1ССН, 9сбн, 3х(1ССН, 1сбн), 1ССН, 9сбн, 1ССН, 3сбн, 1ССН, 39сбн
35 ряд:	→	18х(1ССН, 1сбн), 1ССН, 7сбн, 2х(1ССН, 1сбн), 1ССН, 11сбн, 22х(1ССН, 1сбн), 1ССН
36 ряд:	→	37сбн, 2х(1ССН, 1сбн), 1ССН, 7сбн, 2х(1ССН, 1сбн), 1ССН, 15сбн, 1ССН, 35сбн
37 ряд:	←	17х(1ССН, 1сбн), 1ССН, 5сбн, 5х(1ССН, 1сбн), 1ССН, 9сбн, 1ССН, 1сбн, 1ССН, 7сбн, 17х(1ССН, 1сбн), 1ССН
38 ряд:	←	37сбн, 1ССН, 1сбн, 1ССН, 15сбн, 2х(1ССН, 1сбн), 1ССН, 45сбн
39 ряд:	→	20х(1ССН, 1сбн), 1ССН, 9сбн, 1ССН, 1сбн, 1ССН, 5сбн, 3х(1ССН, 1сбн), 1ССН, 3сбн, 18х(1ССН, 1сбн), 1ССН
40 ряд:	→	41сбн, 2х(1ССН, 1сбн), 1ССН, 7сбн, 1ССН, 3сбн, 1ССН, 47сбн
41 ряд:	←	18х(1ССН, 1сбн), 1ССН, 5сбн, 4х(1ССН, 1сбн), 1ССН, 3сбн, 2х(1ССН, 1сбн), 1ССН, 7сбн, 19х(1ССН, 1сбн), 1ССН
42 ряд:	←	37сбн, 1ССН, 3сбн, 2х(1ССН, 5сбн), 1ССН, 9сбн, 1ССН, 1сбн, 1ССН, 39сбн
43 ряд:	→	18х(1ССН, 1сбн), 1ССН, 5сбн, 2х(1ССН, 7сбн), 23х(1ССН, 1сбн), 1ССН
44 ряд:	→	37сбн, 1ССН, 5сбн, 1ССН, 1сбн, 1ССН, 3сбн, 1ССН, 13сбн, 1ССН, 3сбн, 1ССН, 37сбн
45 ряд:	←	17х(1ССН, 1сбн), 2х(1ССН, 3сбн, 1ССН, 1сбн), 1ССН, 11сбн, 2х(1ССН, 3сбн, 1ССН, 1сбн, 1ССН, 1сбн), 15х(1ССН, 1сбн), 1ССН
46 ряд:	←	35сбн, 1ССН, 5сбн, 1ССН, 1сбн, 2х(1ССН, 3сбн), 1ССН, 1сбн, 1ССН, 3сбн, 1ССН, 47сбн
47 ряд:	→	22х(1ССН, 1сбн), 2х(1ССН, 3сбн), 4х(1ССН, 1сбн), 1ССН, 3сбн, 20х(1ССН, 1сбн), 1ССН
48 ряд:	→	45сбн, 4х(1ССН, 3сбн), 1ССН, 1сбн, 1ССН, 5сбн, 1ССН, 35сбн
49 ряд:	←	17х(1ССН, 1сбн), 1ССН, 3сбн, 2х(1ССН, 5сбн, 1ССН, 1сбн), 2х(1ССН, 3сбн), 21х(1ССН, 1сбн), 1ССН
50 ряд:	←	35сбн, 3х(1ССН, 1сбн), 1ССН, 15сбн, 1ССН, 3сбн, 1ССН, 43сбн
51 ряд:	→	25х(1ССН, 1сбн), 1ССН, 7сбн, 2х(1ССН, 1сбн), 2х(1ССН, 3сбн), 17х(1ССН, 1сбн), 1ССН
52 ряд:	→	43сбн, 2х(1ССН, 3сбн, 1ССН, 5сбн), 3х(1ССН, 1сбн), 1ССН, 35сбн
53 ряд:	←	17х(1ССН, 1сбн), 1ССН, 7сбн, 3х(1ССН, 1сбн), 1ССН, 3сбн, 2х(1ССН, 1сбн), 1ССН, 5сбн, 21х(1ССН, 1сбн), 1ССН
54 ряд:	←	37сбн, 1ССН, 1сбн, 1ССН, 7сбн, 2х(1ССН, 1сбн), 1ССН, 53сбн
55 ряд:	→	19х(1ССН, 1сбн), 1ССН, 7сбн, 4х(1ССН, 1сбн), 1ССН, 3сбн, 2х(1ССН, 1сбн), 1ССН, 5сбн, 18х(1ССН, 1сбн), 1ССН
56 ряд:	→	39сбн, 1ССН, 5сбн, 1ССН, 7сбн, 1ССН, 9сбн, 2х(1ССН, 1сбн), 1ССН, 37сбн
57 ряд:	←	18х(1ССН, 1сбн), 1ССН, 9сбн, 1ССН, 7сбн, 2х(1ССН, 1сбн, 1ССН, 3сбн, 1ССН, 1сбн), 17х(1ССН, 1сбн), 1ССН
58 ряд:	←	37сбн, 1ССН, 3сбн, 3х(1ССН, 1сбн), 2х(1ССН, 9сбн), 1ССН, 37сбн
59 ряд:	→	27х(1ССН, 1сбн), 1ССН, 3сбн, 1ССН, 5сбн, 1ССН, 1сбн, 1ССН, 3сбн, 17х(1ССН, 1сбн), 1ССН
60 ряд:	→	37сбн, 2х(1ССН, 9сбн), 1ССН, 1сбн, 1ССН, 7сбн, 1ССН, 1сбн, 1ССН, 35сбн
61 ряд:	←	16х(1ССН, 1сбн), 2х(1ССН, 5сбн), 1ССН, 1сбн, 1ССН, 7сбн, 6х(1ССН, 1сбн), 1ССН, 3сбн, 17х(1ССН, 1сбн), 1ССН
62 ряд:	←	33сбн, 1ССН, 1сбн, 2х(1ССН, 3сбн), 1ССН, 9сбн, 2х(1ССН, 1сбн), 1ССН, 9сбн, 1ССН, 1сбн, 1ССН, 35сбн
63 ряд:	→	17х(1ССН, 1сбн), 1ССН, 3сбн, 3х(1ССН, 1сбн), 2х(1ССН, 5сбн), 2х(1ССН, 1сбн, 1ССН, 3сбн, 1ССН, 1сбн), 1ССН, 1сбн, 14х(1ССН, 1сбн), 1ССН
64 ряд:	→	35сбн, 1ССН, 1сбн, 1ССН, 7сбн, 2х(1ССН, 1сбн), 2х(1ССН, 5сбн, 1ССН, 3сбн), 1ССН, 1сбн, 1ССН, 33сбн
65 ряд:	←	16х(1ССН, 1сбн), 1ССН, 3сбн, 1ССН, 1сбн, 1ССН, 7сбн, 1ССН, 1сбн, 1ССН, 5сбн, 1ССН, 7сбн, 2х(1ССН, 1сбн), 1ССН, 3сбн, 17х(1ССН, 1сбн), 1ССН
66 ряд:	←	33сбн, 1ССН, 1сбн, 1ССН, 17сбн, 2х(1ССН, 5сбн, 1ССН, 1сбн), 1ССН, 35сбн
67 ряд:	→	17х(1ССН, 1сбн), 1ССН, 3сбн, 1ССН, 1сбн, 1ССН, 5сбн, 2х(1ССН, 1сбн), 1ССН, 7сбн, 1ССН, 1сбн, 1ССН, 5сбн, 1ССН, 1сбн, 1ССН, 3сбн, 16х(1ССН, 1сбн), 1ССН
68 ряд:	→	35сбн, 1ССН, 1сбн, 1ССН, 19сбн, 3х(1ССН, 3сбн), 1ССН, 1сбн, 1ССН, 33сбн
69 ряд:	←	16х(1ССН, 1сбн), 1ССН, 3сбн, 3х(1ССН, 1сбн), 2х(1ССН, 3сбн), 1ССН, 5сбн, 4х(1ССН, 1сбн), 1ССН, 5сбн, 17х(1ССН, 1сбн), 1ССН
70 ряд:	←	35сбн, 1ССН, 3сбн, 2х(1ССН, 5сбн), 2х(1ССН, 1сбн), 1ССН, 9сбн, 1ССН, 1сбн, 1ССН, 37сбн
71 ряд:	→	18х(1ССН, 1сбн), 1ССН, 3сбн, 3х(1ССН, 1сбн), 1ССН, 3сбн, 1ССН, 5сбн, 1ССН, 9сбн, 1ССН, 3сбн, 17х(1ССН, 1сбн), 1ССН
72 ряд:	→	37сбн, 1ССН, 1сбн, 1ССН, 7сбн, 1ССН, 5сбн, 2х(1ССН, 1сбн), 1ССН, 9сбн, 1ССН, 1сбн, 1ССН, 35сбн
73 ряд:	←	17х(1ССН, 1сбн), 1ССН, 3сбн, 2х(1ССН, 5сбн, 1ССН, 1сбн), 2х(1ССН, 3сбн, 1ССН, 1сбн, 1ССН, 1сбн, 1ССН, 1сбн), 15х(1ССН, 1сбн), 1ССН
74 ряд:	←	39сбн, 1ССН, 3сбн, 1ССН, 5сбн, 1ССН, 1сбн, 1ССН, 3сбн, 1ССН, 9сбн, 1ССН, 1сбн, 1ССН, 37сбн
75 ряд:	→	18х(1ССН, 1сбн), 1ССН, 5сбн, 3х(1ССН, 1сбн), 1ССН, 5сбн, 2х(1ССН, 3сбн), 21х(1ССН, 1сбн), 1ССН
76 ряд:	→	39сбн, 1ССН, 1сбн, 1ССН, 13сбн, 2х(1ССН, 1сбн), 1ССН, 5сбн, 1ССН, 39сбн
77 ряд:	←	19х(1ССН, 1сбн), 1ССН, 7сбн, 1ССН, 3сбн, 5х(1ССН, 1сбн), 1ССН, 5сбн, 19х(1ССН, 1сбн), 1ССН
78 ряд:	←	41сбн, 1ССН, 5сбн, 1ССН, 13сбн, 1ССН, 1сбн, 1ССН, 41сбн
79 ряд:	→	20х(1ССН, 1сбн), 1ССН, 3сбн, 9х(1ССН, 1сбн), 1ССН, 3сбн, 19х(1ССН, 1сбн), 1ССН

80 ряд:	→	41сбн, 1ССН, 1сбн, 1ССН, 13сбн, 1ССН, 7сбн, 1ССН, 39сбн
81 ряд:	←	19х(1ССН, 1сбн), 1ССН, 7сбн, 7х(1ССН, 1сбн), 1ССН, 3сбн, 20х(1ССН, 1сбн), 1ССН
82 ряд:	←	45сбн, 1ССН, 1сбн, 1ССН, 13сбн, 1ССН, 1сбн, 1ССН, 41сбн
83 ряд:	→	20х(1ССН, 1сбн), 1ССН, 5сбн, 4х(1ССН, 1сбн), 1ССН, 3сбн, 1ССН, 5сбн, 20х(1ССН, 1сбн), 1ССН
84 ряд:	→	43сбн, 1ССН, 1сбн, 1ССН, 9сбн, 1ССН, 7сбн, 1ССН, 41сбн
85 ряд:	←	20х(1ССН, 1сбн), 1ССН, 5сбн, 1ССН, 1сбн, 1ССН, 7сбн, 1ССН, 1сбн, 1ССН, 3сбн, 21х(1ССН, 1сбн), 1ССН
86 ряд:	←	45сбн, 1ССН, 5сбн, 2х(1ССН, 1сбн), 1ССН, 3сбн, 1ССН, 1сбн, 1ССН, 43сбн
87 ряд:	→	21х(1ССН, 1сбн), 1ССН, 3сбн, 1ССН, 1сбн, 1ССН, 5сбн, 2х(1ССН, 1сбн), 1ССН, 7сбн, 19х(1ССН, 1сбн), 1ССН
88 ряд:	→	45сбн, 1ССН, 19сбн, 1ССН, 39сбн
89 ряд:	←	17х(1ССН, 1сбн), 1ССН, 5сбн, 32х(1ССН, 1сбн), 1ССН
90 ряд:	←	35сбн, 1ССН, 23сбн, 1ССН, 45сбн
91 ряд:	→	28х(1ССН, 1сбн), 1ССН, 5сбн, 1ССН, 3сбн, 19х(1ССН, 1сбн), 1ССН
92 ряд:	→	45сбн, 1ССН, 11сбн, 1ССН, 5сбн, 1ССН, 1сбн, 1ССН, 3сбн, 1ССН, 35сбн
93 ряд:	←	19х(1ССН, 1сбн), 2х(1ССН, 3сбн), 1ССН, 7сбн, 25х(1ССН, 1сбн), 1ССН
94 ряд:	←	35сбн, 1ССН, 9сбн, 1ССН, 5сбн, 1ССН, 1сбн, 1ССН, 5сбн, 1ССН, 45сбн
95 ряд:	→	21х(1ССН, 1сбн), 1ССН, 11сбн, 6х(1ССН, 1сбн), 1ССН, 3сбн, 17х(1ССН, 1сбн), 1ССН
96 ряд:	→	43сбн, 4х(1ССН, 1сбн), 2х(1ССН, 7сбн), 1ССН, 37сбн
97 ряд:	←	18х(1ССН, 1сбн), 1ССН, 9сбн, 3х(1ССН, 1сбн), 1ССН, 11сбн, 20х(1ССН, 1сбн), 1ССН
98 ряд:	←	39сбн, 2х(1ССН, 1сбн), 1ССН, 17сбн, 1ССН, 1сбн, 1ССН, 41сбн
99 ряд:	→	19х(1ССН, 1сбн), 1ССН, 3сбн, 9х(1ССН, 1сбн), 1ССН, 5сбн, 19х(1ССН, 1сбн), 1ССН
100 ряд:	→	39сбн, 1ССН, 3сбн, 1ССН, 61сбн
101 ряд:	←	30х(1ССН, 1сбн), 1ССН, 3сбн, 20х(1ССН, 1сбн), 1ССН
102 ряд:	←	63сбн, 1ССН, 1сбн, 1ССН, 39сбн
103 ряд:	→	19х(1ССН, 1сбн), 1ССН, 3сбн, 31х(1ССН, 1сбн), 1ССН
104 ряд:	→	105сбн
105 ряд:	←	52х(1ССН, 1сбн), 1ССН