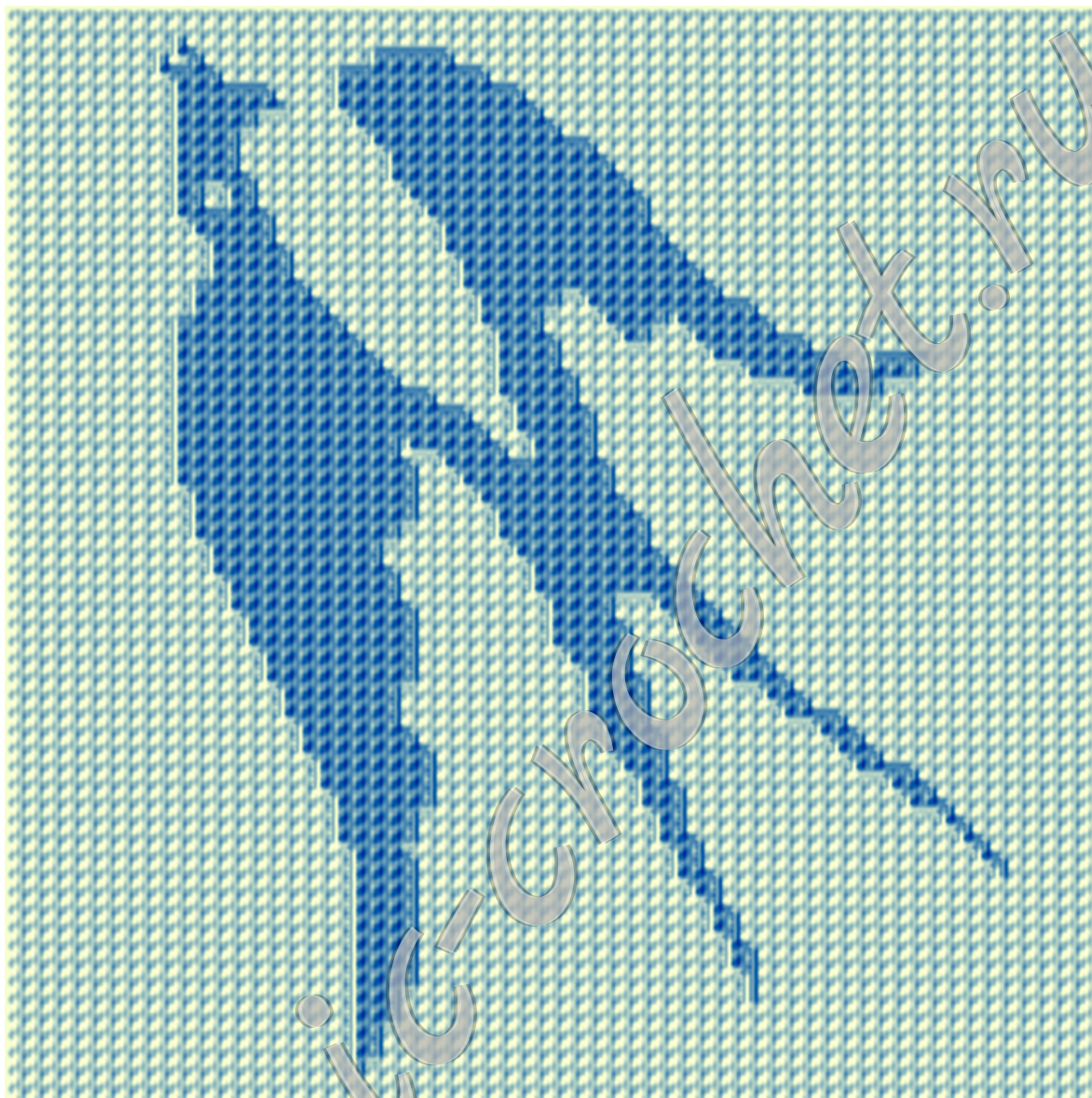


**Схема мозаичного вязания  
«Ласточка»  
Размер 123x123**



Автор: Елена Шишкина

ВК: [https://vk.com/mosaic\\_crochet](https://vk.com/mosaic_crochet)

Telegram-канал: [https://t.me/mosaic\\_crochet\\_channel](https://t.me/mosaic_crochet_channel)

Официальный сайт: <https://mosaic-crochet.ru>

На сайте вы можете создать собственную схему из почти любого изображения, расставить крестики на готовой схеме, сгенерировать текстовое описание, преобразовать схему в удобный формат. Поддерживается работа со схемами для вязания и по прямой, и из центра (в том числе для гобеленовых схем).

Страница схемы: <https://mosaic-crochet.ru/schemas/45dbd467-c887-4ee7-a297-4c93563ee591>

На сайте вы можете скачать схему в удобном формате, повернуть ее, расставить или убрать крестики, попробовать схему в других цветах.

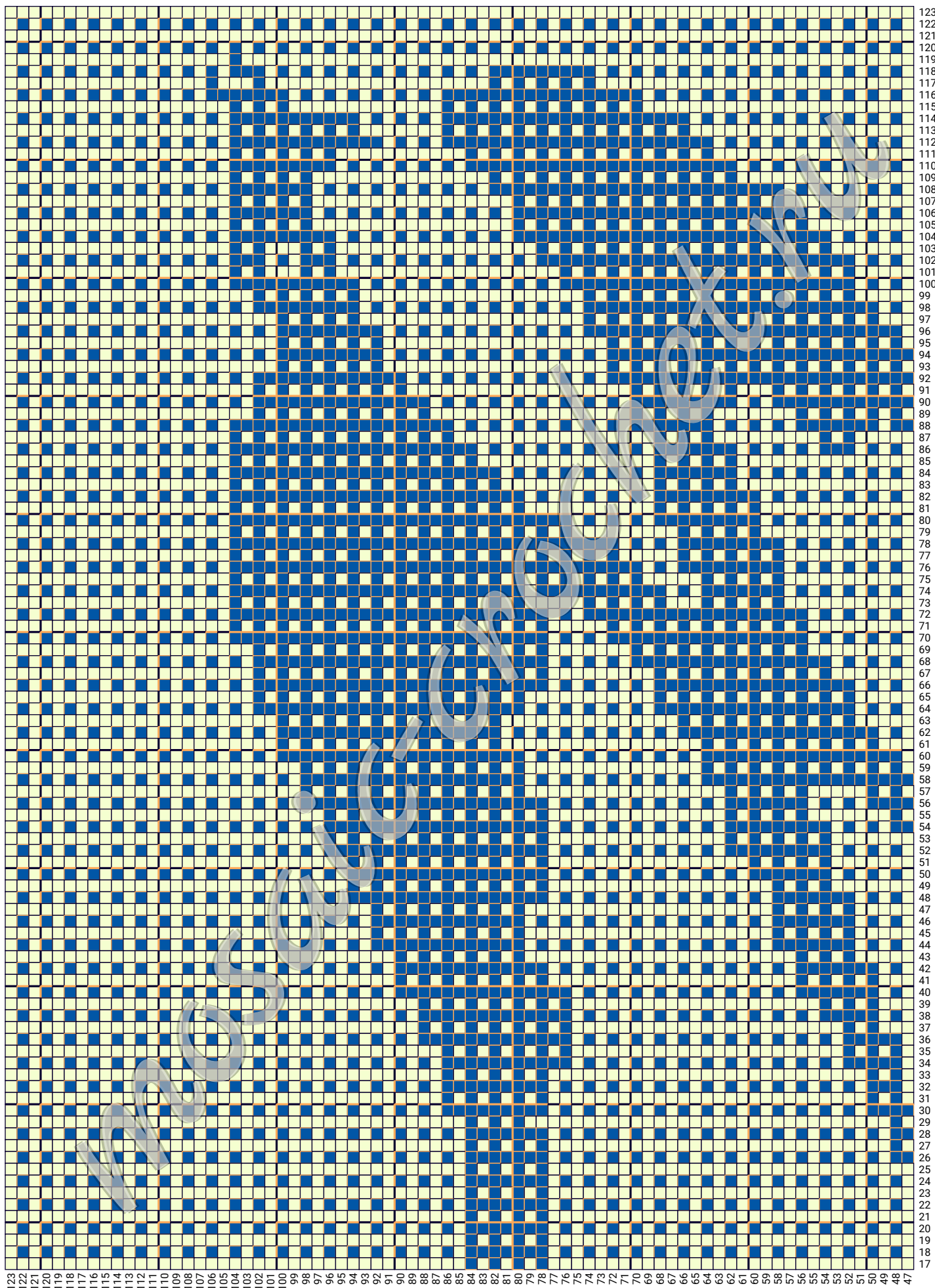
Доступные версии схемы: вафельная, вафельная из центра

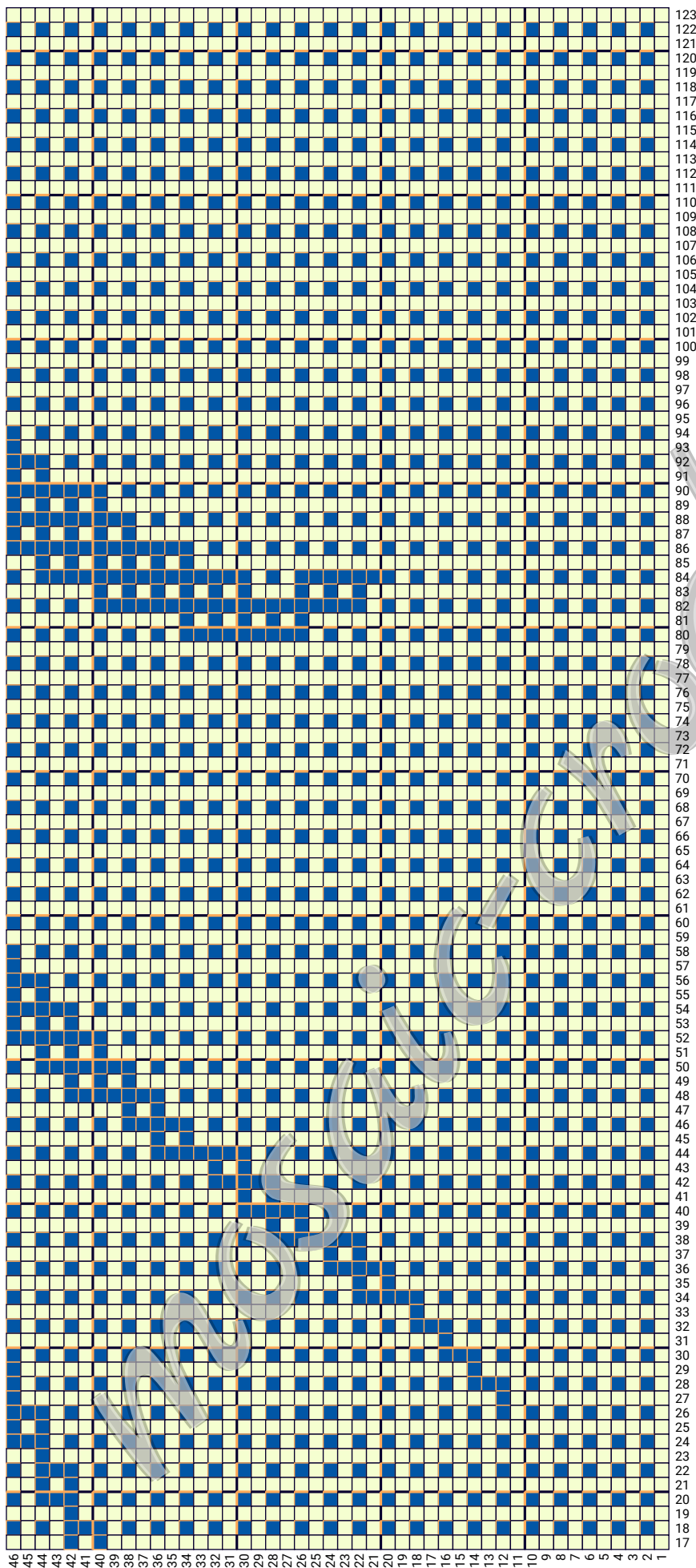
Поддержать автора:

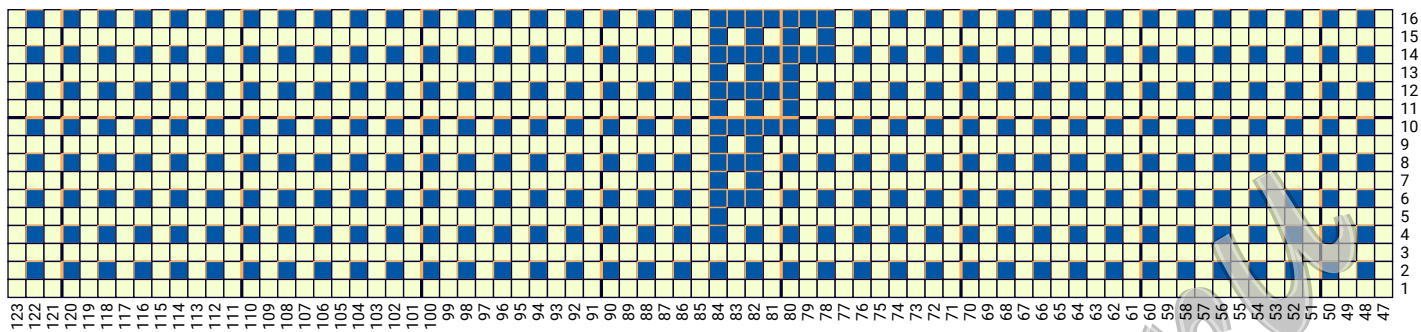
В ВК: [https://vk.com/donut/mosaic\\_crochet](https://vk.com/donut/mosaic_crochet)

На Бусте: <https://boosty.to/mosaic-crochet>

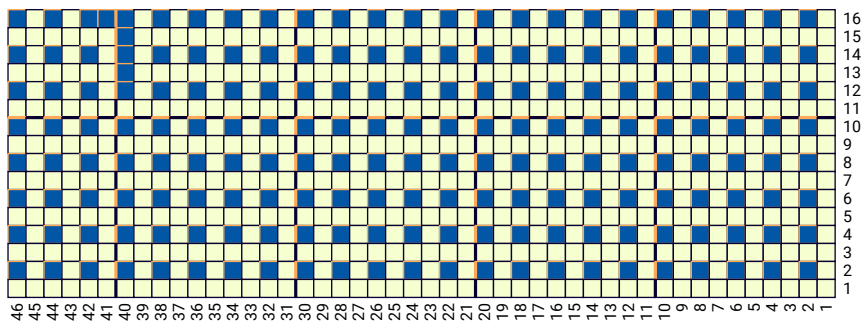
Для платных подписчиков доступен закрытый чат в Телеграме, расширенные возможности генератора схем (поддержка гобеленовых схем и схем из центра), а также эксклюзивные обучающие материалы по работе со схемами







mosaic-crochet.ru



mosaic-crochet.ru



## Схема мозаичного вязания «Ласточка»

Описание для вязания прямыми рядами с обрывом нити в конце ряда

### Условные обозначения:

- ВП – воздушная петля;
- сбн – столбик без накида, провязанный за дальнюю (верхнюю) полупетлю столбика предыдущего ряда;
- ССН – столбик с накидом (или другой вариант длинного столбика, в зависимости от выбранной техники вязания), провязанный за ближнюю (нижнюю) полупетлю столбика двумя рядами ниже.

В начале и в конце каждого ряда обычно вяжется желаемое количество кромочных петель (обычно по 2 столбика без накида с каждой стороны). В описании каждого ряда указание кромочных будет опущено.

0 ряд:	123 ВП + нужное количество ВП для кромки в начале и в конце ряда + ВП подъема для первого ряда
1 ряд:	123сбн
2 ряд:	123сбн
3 ряд:	61×(1ССН, 1сбн), 1ССН
4 ряд:	123сбн
5 ряд:	61×(1ССН, 1сбн), 1ССН
6 ряд:	83сбн, 1ССН, 39сбн
7 ряд:	40×(1ССН, 1сбн), 1ССН, 3сбн, 19×(1ССН, 1сбн), 1ССН
8 ряд:	81сбн, 1ССН, 1сбн, 1ССН, 39сбн
9 ряд:	40×(1ССН, 1сбн), 1ССН, 3сбн, 19×(1ССН, 1сбн), 1ССН
10 ряд:	81сбн, 1ССН, 1сбн, 1ССН, 39сбн
11 ряд:	39×(1ССН, 1сбн), 1ССН, 5сбн, 19×(1ССН, 1сбн), 1ССН
12 ряд:	79сбн, 2×(1ССН, 1сбн), 1ССН, 39сбн
13 ряд:	39×(1ССН, 1сбн), 1ССН, 5сбн, 19×(1ССН, 1сбн), 1ССН
14 ряд:	2×(39сбн, 1ССН), 2×(1сбн, 1ССН), 39сбн
15 ряд:	38×(1ССН, 1сбн), 1ССН, 7сбн, 19×(1ССН, 1сбн), 1ССН
16 ряд:	39сбн, 1ССН, 37сбн, 3×(1ССН, 1сбн), 1ССН, 39сбн
17 ряд:	19×(1ССН, 1сбн), 1ССН, 3сбн, 17×(1ССН, 1сбн), 1ССН, 7сбн, 19×(1ССН, 1сбн), 1ССН
18 ряд:	39сбн, 1ССН, 1сбн, 1ССН, 35сбн, 3×(1ССН, 1сбн), 1ССН, 39сбн
19 ряд:	19×(1ССН, 1сбн), 1ССН, 3сбн, 17×(1ССН, 1сбн), 1ССН, 7сбн, 19×(1ССН, 1сбн), 1ССН
20 ряд:	41сбн, 1ССН, 35сбн, 3×(1ССН, 1сбн), 1ССН, 39сбн
21 ряд:	20×(1ССН, 1сбн), 1ССН, 3сбн, 16×(1ССН, 1сбн), 1ССН, 7сбн, 19×(1ССН, 1сбн), 1ССН
22 ряд:	41сбн, 1ССН, 1сбн, 1ССН, 33сбн, 3×(1ССН, 1сбн), 1ССН, 39сбн
23 ряд:	20×(1ССН, 1сбн), 1ССН, 3сбн, 16×(1ССН, 1сбн), 1ССН, 7сбн, 19×(1ССН, 1сбн), 1ССН
24 ряд:	43сбн, 1ССН, 33сбн, 3×(1ССН, 1сбн), 1ССН, 39сбн
25 ряд:	21×(1ССН, 1сбн), 1ССН, 3сбн, 15×(1ССН, 1сбн), 1ССН, 7сбн, 19×(1ССН, 1сбн), 1ССН
26 ряд:	43сбн, 1ССН, 1сбн, 1ССН, 31сбн, 3×(1ССН, 1сбн), 1ССН, 39сбн
27 ряд:	21×(1ССН, 1сбн), 1ССН, 5сбн, 14×(1ССН, 1сбн), 1ССН, 7сбн, 19×(1ССН, 1сбн), 1ССН
28 ряд:	11сбн, 1ССН, 33сбн, 1ССН, 1сбн, 1ССН, 29сбн, 3×(1ССН, 1сбн), 1ССН, 39сбн
29 ряд:	5×(1ССН, 1сбн), 1ССН, 3сбн, 15×(1ССН, 1сбн), 1ССН, 3сбн, 14×(1ССН, 1сбн), 1ССН, 7сбн, 19×(1ССН, 1сбн), 1ССН
30 ряд:	13сбн, 2×(1ССН, 31сбн, 1ССН, 1сбн), 1ССН, 1сбн, 1ССН, 39сбн
31 ряд:	6×(1ССН, 1сбн), 1ССН, 3сбн, 14×(1ССН, 1сбн), 1ССН, 5сбн, 13×(1ССН, 1сбн), 1ССН, 9сбн, 18×(1ССН, 1сбн), 1ССН
32 ряд:	15сбн, 1ССН, 31сбн, 1ССН, 1сбн, 1ССН, 27сбн, 4×(1ССН, 1сбн), 1ССН, 37сбн
33 ряд:	7×(1ССН, 1сбн), 1ССН, 3сбн, 14×(1ССН, 1сбн), 1ССН, 3сбн, 13×(1ССН, 1сбн), 1ССН, 9сбн, 18×(1ССН, 1сбн), 1ССН
34 ряд:	17сбн, 1ССН, 29сбн, 1ССН, 1сбн, 1ССН, 27сбн, 4×(1ССН, 1сбн), 1ССН, 37сбн
35 ряд:	8×(1ССН, 1сбн), 1ССН, 5сбн, 12×(1ССН, 1сбн), 1ССН, 5сбн, 11×(1ССН, 1сбн), 1ССН, 11сбн, 18×(1ССН, 1сбн), 1ССН
36 ряд:	19сбн, 1ССН, 1сбн, 1ССН, 25сбн, 2×(1ССН, 1сбн), 1ССН, 23сбн, 5×(1ССН, 1сбн), 1ССН, 37сбн
37 ряд:	9×(1ССН, 1сбн), 1ССН, 5сбн, 11×(1ССН, 1сбн), 1ССН, 5сбн, 11×(1ССН, 1сбн), 1ССН, 13сбн, 17×(1ССН, 1сбн), 1ССН
38 ряд:	21сбн, 1ССН, 1сбн, 1ССН, 25сбн, 1ССН, 1сбн, 1ССН, 23сбн, 6×(1ССН, 1сбн), 1ССН, 35сбн
39 ряд:	10×(1ССН, 1сбн), 1ССН, 7сбн, 10×(1ССН, 1сбн), 1ССН, 5сбн, 10×(1ССН, 1сбн), 1ССН, 13сбн, 17×(1ССН, 1сбн), 1ССН
40 ряд:	25сбн, 2×(1ССН, 1сбн, 1ССН, 21сбн, 1ССН, 1сбн), 5×(1ССН, 1сбн), 1ССН, 35сбн

41 ряд:	12x(1ССН, 1сбн), 1ССН, 5сбн, 9x(1ССН, 1сбн), 1ССН, 7сбн, 9x(1ССН, 1сбн), 1ССН, 15сбн, 16x(1ССН, 1сбн), 1ССН
42 ряд:	27сбн, 1ССН, 1сбн, 1ССН, 19сбн, 3x(1ССН, 1сбн), 1ССН, 21сбн, 6x(1ССН, 1сбн), 1ССН, 33сбн
43 ряд:	13x(1ССН, 1сбн), 1ССН, 5сбн, 8x(1ССН, 1сбн), 1ССН, 7сбн, 10x(1ССН, 1сбн), 1ССН, 13сбн, 16x(1ССН, 1сбн), 1ССН
44 ряд:	29сбн, 1ССН, 1сбн, 1ССН, 19сбн, 2x(1ССН, 1сбн), 1ССН, 23сбн, 5x(1ССН, 1сбн), 1ССН, 33сбн
45 ряд:	14x(1ССН, 1сбн), 1ССН, 7сбн, 7x(1ССН, 1сбн), 1ССН, 7сбн, 10x(1ССН, 1сбн), 1ССН, 13сбн, 15x(1ССН, 1сбн), 1ССН
46 ряд:	33сбн, 1ССН, 1сбн, 1ССН, 15сбн, 3x(1ССН, 1сбн), 1ССН, 21сбн, 6x(1ССН, 1сбн), 1ССН, 31сбн
47 ряд:	16x(1ССН, 1сбн), 1ССН, 5сбн, 6x(1ССН, 1сбн), 1ССН, 7сбн, 10x(1ССН, 1сбн), 1ССН, 13сбн, 15x(1ССН, 1сбн), 1ССН
48 ряд:	35сбн, 1ССН, 1сбн, 1ССН, 13сбн, 3x(1ССН, 1сбн), 1ССН, 21сбн, 6x(1ССН, 1сбн), 1ССН, 31сбн
49 ряд:	17x(1ССН, 1сбн), 1ССН, 7сбн, 4x(1ССН, 1сбн), 1ССН, 7сбн, 9x(1ССН, 1сбн), 1ССН, 17сбн, 14x(1ССН, 1сбн), 1ССН
50 ряд:	37сбн, 2x(1ССН, 1сбн), 1ССН, 11сбн, 2x(1ССН, 1сбн), 1ССН, 19сбн, 8x(1ССН, 1сбн), 1ССН, 29сбн
51 ряд:	18x(1ССН, 1сбн), 1ССН, 7сбн, 4x(1ССН, 1сбн), 1ССН, 7сбн, 8x(1ССН, 1сбн), 1ССН, 17сбн, 14x(1ССН, 1сбн), 1ССН
52 ряд:	39сбн, 2x(1ССН, 1сбн), 1ССН, 9сбн, 3x(1ССН, 1сбн), 1ССН, 17сбн, 8x(1ССН, 1сбн), 1ССН, 29сбн
53 ряд:	19x(1ССН, 1сбн), 1ССН, 7сбн, 3x(1ССН, 1сбн), 1ССН, 9сбн, 7x(1ССН, 1сбн), 1ССН, 19сбн, 13x(1ССН, 1сбн), 1ССН
54 ряд:	41сбн, 2x(1ССН, 1сбн), 1ССН, 7сбн, 4x(1ССН, 1сбн), 1ССН, 15сбн, 9x(1ССН, 1сбн), 1ССН, 27сбн
55 ряд:	20x(1ССН, 1сбн), 1ССН, 7сбн, 2x(1ССН, 1сбн), 1ССН, 9сбн, 7x(1ССН, 1сбн), 1ССН, 19сбн, 13x(1ССН, 1сбн), 1ССН
56 ряд:	43сбн, 2x(1ССН, 1сбн), 1ССН, 7сбн, 3x(1ССН, 1сбн), 1ССН, 15сбн, 9x(1ССН, 1сбн), 1ССН, 27сбн
57 ряд:	21x(1ССН, 1сбн), 2x(1ССН, 7сбн, 1ССН, 1сбн, 1ССН, 1сбн), 5x(1ССН, 1сбн), 1ССН, 21сбн, 12x(1ССН, 1сбн), 1ССН
58 ряд:	45сбн, 2x(1ССН, 1сбн), 1ССН, 5сбн, 3x(1ССН, 1сбн), 1ССН, 17сбн, 9x(1ССН, 1сбн), 1ССН, 25сбн
59 ряд:	22x(1ССН, 1сбн), 1ССН, 19сбн, 7x(1ССН, 1сбн), 1ССН, 19сбн, 12x(1ССН, 1сбн), 1ССН
60 ряд:	47сбн, 8x(1ССН, 1сбн), 1ССН, 15сбн, 9x(1ССН, 1сбн), 1ССН, 25сбн
61 ряд:	23x(1ССН, 1сбн), 1ССН, 17сбн, 7x(1ССН, 1сбн), 1ССН, 21сбн, 11x(1ССН, 1сбн), 1ССН
62 ряд:	49сбн, 7x(1ССН, 1сбн), 1ССН, 17сбн, 9x(1ССН, 1сбн), 1ССН, 23сбн
63 ряд:	24x(1ССН, 1сбн), 1ССН, 17сбн, 7x(1ССН, 1сбн), 1ССН, 19сбн, 11x(1ССН, 1сбн), 1ССН
64 ряд:	51сбн, 7x(1ССН, 1сбн), 1ССН, 15сбн, 9x(1ССН, 1сбн), 1ССН, 23сбн
65 ряд:	25x(1ССН, 1сбн), 1ССН, 17сбн, 5x(1ССН, 1сбн), 1ССН, 23сбн, 10x(1ССН, 1сбн), 1ССН
66 ряд:	51сбн, 8x(1ССН, 1сбн), 1ССН, 11сбн, 11x(1ССН, 1сбн), 1ССН, 21сбн
67 ряд:	25x(1ССН, 1сбн), 1ССН, 17сбн, 4x(1ССН, 1сбн), 1ССН, 25сбн, 10x(1ССН, 1сбн), 1ССН
68 ряд:	53сбн, 7x(1ССН, 1сбн), 1ССН, 9сбн, 12x(1ССН, 1сбн), 1ССН, 21сбн
69 ряд:	26x(1ССН, 1сбн), 1ССН, 17сбн, 3x(1ССН, 1сбн), 1ССН, 25сбн, 10x(1ССН, 1сбн), 1ССН
70 ряд:	55сбн, 7x(1ССН, 1сбн), 1ССН, 7сбн, 12x(1ССН, 1сбн), 1ССН, 21сбн
71 ряд:	27x(1ССН, 1сбн), 1ССН, 17сбн, 2x(1ССН, 1сбн), 1ССН, 27сбн, 9x(1ССН, 1сбн), 1ССН
72 ряд:	55сбн, 8x(1ССН, 1сбн), 1ССН, 5сбн, 13x(1ССН, 1сбн), 1ССН, 19сбн
73 ряд:	27x(1ССН, 1сбн), 1ССН, 19сбн, 1ССН, 1сбн, 1ССН, 27сбн, 9x(1ССН, 1сбн), 1ССН
74 ряд:	57сбн, 3x(1ССН, 1сбн), 1ССН, 3сбн, 3x(1ССН, 1сбн), 1ССН, 5сбн, 12x(1ССН, 1сбн), 1ССН, 19сбн
75 ряд:	28x(1ССН, 1сбн), 1ССН, 7сбн, 1ССН, 1сбн, 1ССН, 11сбн, 1ССН, 25сбн, 9x(1ССН, 1сбн), 1ССН
76 ряд:	57сбн, 3x(1ССН, 1сбн), 1ССН, 5сбн, 17x(1ССН, 1сбн), 1ССН, 19сбн
77 ряд:	28x(1ССН, 1сбн), 1ССН, 9сбн, 1ССН, 1сбн, 1ССН, 35сбн, 9x(1ССН, 1сбн), 1ССН
78 ряд:	57сбн, 4x(1ССН, 1сбн), 1ССН, 5сбн, 16x(1ССН, 1сбн), 1ССН, 19сбн
79 ряд:	28x(1ССН, 1сбн), 1ССН, 9сбн, 2x(1ССН, 1сбн), 1ССН, 33сбн, 9x(1ССН, 1сбн), 1ССН
80 ряд:	59сбн, 3x(1ССН, 1сбн), 1ССН, 9сбн, 14x(1ССН, 1сбн), 1ССН, 19сбн
81 ряд:	12x(1ССН, 1сбн), 1ССН, 9сбн, 12x(1ССН, 1сбн), 1ССН, 9сбн, 3x(1ССН, 1сбн), 1ССН, 29сбн, 9x(1ССН, 1сбн), 1ССН
82 ряд:	25сбн, 4x(1ССН, 1сбн), 1ССН, 25сбн, 4x(1ССН, 1сбн), 1ССН, 11сбн, 12x(1ССН, 1сбн), 1ССН, 19сбн
83 ряд:	10x(1ССН, 1сбн), 1ССН, 19сбн, 9x(1ССН, 1сбн), 1ССН, 9сбн, 5x(1ССН, 1сбн), 1ССН, 25сбн, 9x(1ССН, 1сбн), 1ССН
84 ряд:	21сбн, 2x(1ССН, 1сбн), 1ССН, 3сбн, 5x(1ССН, 1сбн), 1ССН, 21сбн, 3x(1ССН, 1сбн), 1ССН, 13сбн, 11x(1ССН, 1сбн), 1ССН, 19сбн
85 ряд:	9x(1ССН, 1сбн), 1ССН, 7сбн, 1ССН, 1сбн, 1ССН, 15сбн, 8x(1ССН, 1сбн), 1ССН, 7сбн, 6x(1ССН, 1сбн), 1ССН, 23сбн, 9x(1ССН, 1сбн), 1ССН
86 ряд:	33сбн, 5x(1ССН, 1сбн), 1ССН, 17сбн, 3x(1ССН, 1сбн), 1ССН, 15сбн, 10x(1ССН, 1сбн), 1ССН, 19сбн
87 ряд:	16x(1ССН, 1сбн), 1ССН, 13сбн, 2x(1ССН, 1сбн), 1ССН, 3сбн, 3x(1ССН, 1сбн), 1ССН, 7сбн, 7x(1ССН, 1сбн), 1ССН, 21сбн, 9x(1ССН, 1сбн), 1ССН

88 ряд:	37сбн, 4х(1ССН, 1сбн), 1ССН, 5сбн, 1ССН, 1сбн, 1ССН, 9сбн, 2х(1ССН, 1сбн), 1ССН, 17сбн, 9х(1ССН, 1сбн), 1ССН, 19сбн
89 ряд:	18х(1ССН, 1сбн), 1ССН, 11сбн, 2х(1ССН, 7сбн, 1ССН, 1сбн, 1ССН, 1сбн, 1ССН, 1сбн), 4х(1ССН, 1сбн), 1ССН, 19сбн, 9х(1ССН, 1сбн), 1ССН
90 ряд:	39сбн, 8х(1ССН, 1сбн), 1ССН, 7сбн, 3х(1ССН, 1сбн), 1ССН, 17сбн, 7х(1ССН, 1сбн), 1ССН, 21сбн
91 ряд:	19х(1ССН, 1сбн), 1ССН, 19сбн, 1ССН, 1сбн, 1ССН, 9сбн, 8х(1ССН, 1сбн), 1ССН, 15сбн, 10х(1ССН, 1сбн), 1ССН
92 ряд:	43сбн, 7х(1ССН, 1сбн), 1ССН, 3сбн, 4х(1ССН, 1сбн), 1ССН, 19сбн, 6х(1ССН, 1сбн), 1ССН, 21сбн
93 ряд:	21х(1ССН, 1сбн), 1ССН, 29сбн, 8х(1ССН, 1сбн), 1ССН, 13сбн, 10х(1ССН, 1сбн), 1ССН
94 ряд:	45сбн, 13х(1ССН, 1сбн), 1ССН, 19сбн, 4х(1ССН, 1сбн), 1ССН, 23сбн
95 ряд:	22х(1ССН, 1сбн), 1ССН, 27сбн, 9х(1ССН, 1сбн), 1ССН, 9сбн, 11х(1ССН, 1сбн), 1ССН
96 ряд:	47сбн, 12х(1ССН, 1сбн), 1ССН, 19сбн, 4х(1ССН, 1сбн), 1ССН, 23сбн
97 ряд:	23х(1ССН, 1сбн), 1ССН, 27сбн, 8х(1ССН, 1сбн), 1ССН, 9сбн, 11х(1ССН, 1сбн), 1ССН
98 ряд:	49сбн, 12х(1ССН, 1сбн), 1ССН, 19сбн, 3х(1ССН, 1сбн), 1ССН, 23сбн
99 ряд:	24х(1ССН, 1сбн), 1ССН, 25сбн, 9х(1ССН, 1сбн), 1ССН, 9сбн, 10х(1ССН, 1сбн), 1ССН
100 ряд:	51сбн, 11х(1ССН, 1сбн), 1ССН, 19сбн, 4х(1ССН, 1сбн), 1ССН, 21сбн
101 ряд:	25х(1ССН, 1сбн), 1ССН, 25сбн, 8х(1ССН, 1сбн), 1ССН, 11сбн, 9х(1ССН, 1сбн), 1ССН
102 ряд:	51сбн, 12х(1ССН, 1сбн), 1ССН, 19сбн, 1ССН, 1сбн, 1ССН, 3сбн, 1ССН, 1сбн, 1ССН, 19сбн
103 ряд:	25х(1ССН, 1сбн), 1ССН, 27сбн, 8х(1ССН, 1сбн), 2х(1ССН, 3сбн, 1ССН, 1сбн), 8х(1ССН, 1сбн), 1ССН
104 ряд:	53сбн, 12х(1ССН, 1сбн), 1ССН, 17сбн, 1ССН, 1сбн, 1ССН, 3сбн, 1ССН, 1сбн, 1ССН, 19сбн
105 ряд:	26х(1ССН, 1сбн), 1ССН, 27сбн, 7х(1ССН, 1сбн), 1ССН, 9сбн, 9х(1ССН, 1сбн), 1ССН
106 ряд:	55сбн, 12х(1ССН, 1сбн), 1ССН, 17сбн, 3х(1ССН, 1сбн), 1ССН, 19сбн
107 ряд:	27х(1ССН, 1сбн), 1ССН, 25сбн, 8х(1ССН, 1сбн), 1ССН, 7сбн, 9х(1ССН, 1сбн), 1ССН
108 ряд:	57сбн, 11х(1ССН, 1сбн), 1ССН, 17сбн, 3х(1ССН, 1сбн), 1ССН, 19сбн
109 ряд:	28х(1ССН, 1сбн), 1ССН, 25сбн, 7х(1ССН, 1сбн), 1ССН, 7сбн, 9х(1ССН, 1сбн), 1ССН
110 ряд:	61сбн, 10х(1ССН, 1сбн), 1ССН, 15сбн, 3х(1ССН, 1сбн), 1ССН, 19сбн
111 ряд:	30х(1ССН, 1сбн), 1ССН, 23сбн, 5х(1ССН, 1сбн), 1ССН, 9сбн, 9х(1ССН, 1сбн), 1ССН
112 ряд:	63сбн, 10х(1ССН, 1сбн), 1ССН, 11сбн, 4х(1ССН, 1сбн), 1ССН, 19сбн
113 ряд:	31х(1ССН, 1сбн), 1ССН, 23сбн, 2х(1ССН, 1сбн), 1ССН, 13сбн, 9х(1ССН, 1сбн), 1ССН
114 ряд:	65сбн, 10х(1ССН, 1сбн), 1ССН, 7сбн, 5х(1ССН, 1сбн), 1ССН, 19сбн
115 ряд:	32х(1ССН, 1сбн), 1ССН, 21сбн, 3х(1ССН, 1сбн), 1ССН, 11сбн, 9х(1ССН, 1сбн), 1ССН
116 ряд:	69сбн, 8х(1ССН, 1сбн), 1ССН, 13сбн, 2х(1ССН, 1сбн), 1ССН, 19сбн
117 ряд:	34х(1ССН, 1сбн), 1ССН, 17сбн, 6х(1ССН, 1сбн), 1ССН, 7сбн, 8х(1ССН, 1сбн), 1ССН
118 ряд:	73сбн, 4х(1ССН, 1сбн), 1ССН, 19сбн, 1ССН, 3сбн, 1ССН, 17сбн
119 ряд:	36х(1ССН, 1сбн), 1ССН, 9сбн, 9х(1ССН, 1сбн), 1ССН, 3сбн, 9х(1ССН, 1сбн), 1ССН
120 ряд:	103сбн, 1ССН, 19сбн
121 ряд:	61х(1ССН, 1сбн), 1ССН
122 ряд:	123сбн
123 ряд:	61х(1ССН, 1сбн), 1ССН



## Схема мозаичного вязания «Ласточка»

Описание для вязания поворотными рядами без обрыва нити

### Условные обозначения:

- ВП – воздушная петля;
- сбн – столбик без накида, провязанный за дальнюю (верхнюю) полупетлю столбика предыдущего ряда;
- ССН – столбик с накидом (или другой вариант длинного столбика, в зависимости от выбранной техники вязания), провязанный за ближнюю (нижнюю) полупетлю столбика двумя рядами ниже.

В начале и в конце каждого ряда обычно вяжется желаемое количество кромочных петель (обычно по 2 столбика без накида с каждой стороны). В описании каждого ряда указание кромочных будет опущено.

Каждый ряд обычно начинается с двух воздушных петель подъема, которые в описании также будут опущены.

0 ряд:	123 ВП + нужное количество ВП для кромки в начале и в конце ряда + ВП подъема для первого ряда
1 ряд:	← 123сбн
2 ряд:	← 123сбн
3 ряд:	→ 61×(1ССН, 1сбн), 1ССН
4 ряд:	→ 123сбн
5 ряд:	← 61×(1ССН, 1сбн), 1ССН
6 ряд:	← 83сбн, 1ССН, 39сбн
7 ряд:	→ 19×(1ССН, 1сбн), 1ССН, 3сбн, 40×(1ССН, 1сбн), 1ССН
8 ряд:	→ 39сбн, 1ССН, 1сбн, 1ССН, 81сбн
9 ряд:	← 40×(1ССН, 1сбн), 1ССН, 3сбн, 19×(1ССН, 1сбн), 1ССН
10 ряд:	← 81сбн, 1ССН, 1сбн, 1ССН, 39сбн
11 ряд:	→ 19×(1ССН, 1сбн), 1ССН, 5сбн, 39×(1ССН, 1сбн), 1ССН
12 ряд:	→ 39сбн, 2×(1ССН, 1сбн), 1ССН, 79сбн
13 ряд:	← 39×(1ССН, 1сбн), 1ССН, 5сбн, 19×(1ССН, 1сбн), 1ССН
14 ряд:	← 2×(39сбн, 1ССН), 2×(1сбн, 1ССН), 39сбн
15 ряд:	→ 19×(1ССН, 1сбн), 1ССН, 7сбн, 38×(1ССН, 1сбн), 1ССН
16 ряд:	→ 39сбн, 3×(1ССН, 1сбн), 1ССН, 37сбн, 1ССН, 39сбн
17 ряд:	← 19×(1ССН, 1сбн), 1ССН, 3сбн, 17×(1ССН, 1сбн), 1ССН, 7сбн, 19×(1ССН, 1сбн), 1ССН
18 ряд:	← 39сбн, 1ССН, 1сбн, 1ССН, 35сбн, 3×(1ССН, 1сбн), 1ССН, 39сбн
19 ряд:	→ 19×(1ССН, 1сбн), 1ССН, 7сбн, 17×(1ССН, 1сбн), 1ССН, 3сбн, 19×(1ССН, 1сбн), 1ССН
20 ряд:	→ 39сбн, 3×(1ССН, 1сбн), 1ССН, 35сбн, 1ССН, 41сбн
21 ряд:	← 20×(1ССН, 1сбн), 1ССН, 3сбн, 16×(1ССН, 1сбн), 1ССН, 7сбн, 19×(1ССН, 1сбн), 1ССН
22 ряд:	← 41сбн, 1ССН, 1сбн, 1ССН, 33сбн, 3×(1ССН, 1сбн), 1ССН, 39сбн
23 ряд:	→ 19×(1ССН, 1сбн), 1ССН, 7сбн, 16×(1ССН, 1сбн), 1ССН, 3сбн, 20×(1ССН, 1сбн), 1ССН
24 ряд:	→ 39сбн, 3×(1ССН, 1сбн), 1ССН, 33сбн, 1ССН, 43сбн
25 ряд:	← 21×(1ССН, 1сбн), 1ССН, 3сбн, 15×(1ССН, 1сбн), 1ССН, 7сбн, 19×(1ССН, 1сбн), 1ССН
26 ряд:	← 43сбн, 1ССН, 1сбн, 1ССН, 31сбн, 3×(1ССН, 1сбн), 1ССН, 39сбн
27 ряд:	→ 19×(1ССН, 1сбн), 1ССН, 7сбн, 14×(1ССН, 1сбн), 1ССН, 5сбн, 21×(1ССН, 1сбн), 1ССН
28 ряд:	→ 39сбн, 3×(1ССН, 1сбн), 1ССН, 29сбн, 1ССН, 1сбн, 1ССН, 33сбн, 1ССН, 11сбн
29 ряд:	← 5×(1ССН, 1сбн), 1ССН, 3сбн, 15×(1ССН, 1сбн), 1ССН, 3сбн, 14×(1ССН, 1сбн), 1ССН, 7сбн, 19×(1ССН, 1сбн), 1ССН
30 ряд:	← 13сбн, 2×(1ССН, 31сбн, 1ССН, 1сбн), 1ССН, 1сбн, 1ССН, 39сбн
31 ряд:	→ 18×(1ССН, 1сбн), 1ССН, 9сбн, 13×(1ССН, 1сбн), 1ССН, 5сбн, 14×(1ССН, 1сбн), 1ССН, 3сбн, 6×(1ССН, 1сбн), 1ССН
32 ряд:	→ 37сбн, 4×(1ССН, 1сбн), 1ССН, 27сбн, 1ССН, 1сбн, 1ССН, 31сбн, 1ССН, 15сбн
33 ряд:	← 7×(1ССН, 1сбн), 1ССН, 3сбн, 14×(1ССН, 1сбн), 1ССН, 3сбн, 13×(1ССН, 1сбн), 1ССН, 9сбн, 18×(1ССН, 1сбн), 1ССН
34 ряд:	← 17сбн, 1ССН, 29сбн, 1ССН, 1сбн, 1ССН, 27сбн, 4×(1ССН, 1сбн), 1ССН, 37сбн
35 ряд:	→ 18×(1ССН, 1сбн), 1ССН, 11сбн, 11×(1ССН, 1сбн), 1ССН, 5сбн, 12×(1ССН, 1сбн), 1ССН, 5сбн, 8×(1ССН, 1сбн), 1ССН
36 ряд:	→ 37сбн, 5×(1ССН, 1сбн), 1ССН, 23сбн, 2×(1ССН, 1сбн), 1ССН, 25сбн, 1ССН, 1сбн, 1ССН, 19сбн
37 ряд:	← 9×(1ССН, 1сбн), 1ССН, 5сбн, 11×(1ССН, 1сбн), 1ССН, 5сбн, 11×(1ССН, 1сбн), 1ССН, 13сбн, 17×(1ССН, 1сбн), 1ССН
38 ряд:	← 21сбн, 1ССН, 1сбн, 1ССН, 25сбн, 1ССН, 1сбн, 1ССН, 23сбн, 6×(1ССН, 1сбн), 1ССН, 35сбн

39 ряд:	→	17×(1ССН, 1сбн), 1ССН, 13сбн, 10×(1ССН, 1сбн), 1ССН, 5сбн, 10×(1ССН, 1сбн), 1ССН, 7сбн, 10×(1ССН, 1сбн), 1ССН
40 ряд:	→	35сбн, 6×(1ССН, 1сбн), 1ССН, 21сбн, 2×(1ССН, 1сбн), 1ССН, 21сбн, 1ССН, 1сбн, 1ССН, 25сбн
41 ряд:	←	12×(1ССН, 1сбн), 1ССН, 5сбн, 9×(1ССН, 1сбн), 1ССН, 7сбн, 9×(1ССН, 1сбн), 1ССН, 15сбн, 16×(1ССН, 1сбн), 1ССН
42 ряд:	←	27сбн, 1ССН, 1сбн, 1ССН, 19сбн, 3×(1ССН, 1сбн), 1ССН, 21сбн, 6×(1ССН, 1сбн), 1ССН, 33сбн
43 ряд:	→	16×(1ССН, 1сбн), 1ССН, 13сбн, 10×(1ССН, 1сбн), 1ССН, 7сбн, 8×(1ССН, 1сбн), 1ССН, 5сбн, 13×(1ССН, 1сбн), 1ССН
44 ряд:	→	33сбн, 5×(1ССН, 1сбн), 1ССН, 23сбн, 2×(1ССН, 1сбн), 1ССН, 19сбн, 1ССН, 1сбн, 1ССН, 29сбн
45 ряд:	←	14×(1ССН, 1сбн), 1ССН, 7сбн, 7×(1ССН, 1сбн), 1ССН, 7сбн, 10×(1ССН, 1сбн), 1ССН, 13сбн, 15×(1ССН, 1сбн), 1ССН
46 ряд:	←	33сбн, 1ССН, 1сбн, 1ССН, 15сбн, 3×(1ССН, 1сбн), 1ССН, 21сбн, 6×(1ССН, 1сбн), 1ССН, 31сбн
47 ряд:	→	15×(1ССН, 1сбн), 1ССН, 13сбн, 10×(1ССН, 1сбн), 1ССН, 7сбн, 6×(1ССН, 1сбн), 1ССН, 5сбн, 16×(1ССН, 1сбн), 1ССН
48 ряд:	→	31сбн, 6×(1ССН, 1сбн), 1ССН, 21сбн, 3×(1ССН, 1сбн), 1ССН, 13сбн, 1ССН, 1сбн, 1ССН, 35сбн
49 ряд:	←	17×(1ССН, 1сбн), 1ССН, 7сбн, 4×(1ССН, 1сбн), 1ССН, 7сбн, 9×(1ССН, 1сбн), 1ССН, 17сбн, 14×(1ССН, 1сбн), 1ССН
50 ряд:	←	37сбн, 2×(1ССН, 1сбн), 1ССН, 11сбн, 2×(1ССН, 1сбн), 1ССН, 19сбн, 8×(1ССН, 1сбн), 1ССН, 29сбн
51 ряд:	→	14×(1ССН, 1сбн), 1ССН, 17сбн, 8×(1ССН, 1сбн), 1ССН, 7сбн, 4×(1ССН, 1сбн), 1ССН, 7сбн, 18×(1ССН, 1сбн), 1ССН
52 ряд:	→	29сбн, 8×(1ССН, 1сбн), 1ССН, 17сбн, 3×(1ССН, 1сбн), 1ССН, 9сбн, 2×(1ССН, 1сбн), 1ССН, 39сбн
53 ряд:	←	19×(1ССН, 1сбн), 1ССН, 7сбн, 3×(1ССН, 1сбн), 1ССН, 9сбн, 7×(1ССН, 1сбн), 1ССН, 19сбн, 13×(1ССН, 1сбн), 1ССН
54 ряд:	←	41сбн, 2×(1ССН, 1сбн), 1ССН, 7сбн, 4×(1ССН, 1сбн), 1ССН, 15сбн, 9×(1ССН, 1сбн), 1ССН, 27сбн
55 ряд:	→	13×(1ССН, 1сбн), 1ССН, 19сбн, 7×(1ССН, 1сбн), 1ССН, 9сбн, 2×(1ССН, 1сбн), 1ССН, 7сбн, 20×(1ССН, 1сбн), 1ССН
56 ряд:	→	27сбн, 9×(1ССН, 1сбн), 1ССН, 15сбн, 3×(1ССН, 1сбн), 1ССН, 7сбн, 2×(1ССН, 1сбн), 1ССН, 43сбн
57 ряд:	←	21×(1ССН, 1сбн), 2×(1ССН, 7сбн, 1ССН, 1сбн, 1ССН, 1сбн), 5×(1ССН, 1сбн), 1ССН, 21сбн, 12×(1ССН, 1сбн), 1ССН
58 ряд:	←	45сбн, 2×(1ССН, 1сбн), 1ССН, 5сбн, 3×(1ССН, 1сбн), 1ССН, 17сбн, 9×(1ССН, 1сбн), 1ССН, 25сбн
59 ряд:	→	12×(1ССН, 1сбн), 1ССН, 19сбн, 7×(1ССН, 1сбн), 1ССН, 19сбн, 22×(1ССН, 1сбн), 1ССН
60 ряд:	→	25сбн, 9×(1ССН, 1сбн), 1ССН, 15сбн, 8×(1ССН, 1сбн), 1ССН, 47сбн
61 ряд:	←	23×(1ССН, 1сбн), 1ССН, 17сбн, 7×(1ССН, 1сбн), 1ССН, 21сбн, 11×(1ССН, 1сбн), 1ССН
62 ряд:	←	49сбн, 7×(1ССН, 1сбн), 1ССН, 17сбн, 9×(1ССН, 1сбн), 1ССН, 23сбн
63 ряд:	→	11×(1ССН, 1сбн), 1ССН, 19сбн, 7×(1ССН, 1сбн), 1ССН, 17сбн, 24×(1ССН, 1сбн), 1ССН
64 ряд:	→	23сбн, 9×(1ССН, 1сбн), 1ССН, 15сбн, 7×(1ССН, 1сбн), 1ССН, 51сбн
65 ряд:	←	25×(1ССН, 1сбн), 1ССН, 17сбн, 5×(1ССН, 1сбн), 1ССН, 23сбн, 10×(1ССН, 1сбн), 1ССН
66 ряд:	←	51сбн, 8×(1ССН, 1сбн), 1ССН, 11сбн, 11×(1ССН, 1сбн), 1ССН, 21сбн
67 ряд:	→	10×(1ССН, 1сбн), 1ССН, 25сбн, 4×(1ССН, 1сбн), 1ССН, 17сбн, 25×(1ССН, 1сбн), 1ССН
68 ряд:	→	21сбн, 12×(1ССН, 1сбн), 1ССН, 9сбн, 7×(1ССН, 1сбн), 1ССН, 53сбн
69 ряд:	←	26×(1ССН, 1сбн), 1ССН, 17сбн, 3×(1ССН, 1сбн), 1ССН, 25сбн, 10×(1ССН, 1сбн), 1ССН
70 ряд:	←	55сбн, 7×(1ССН, 1сбн), 1ССН, 7сбн, 12×(1ССН, 1сбн), 1ССН, 21сбн
71 ряд:	→	9×(1ССН, 1сбн), 1ССН, 27сбн, 2×(1ССН, 1сбн), 1ССН, 17сбн, 27×(1ССН, 1сбн), 1ССН
72 ряд:	→	19сбн, 13×(1ССН, 1сбн), 1ССН, 5сбн, 8×(1ССН, 1сбн), 1ССН, 55сбн
73 ряд:	←	27×(1ССН, 1сбн), 1ССН, 19сбн, 1ССН, 1сбн, 1ССН, 27сбн, 9×(1ССН, 1сбн), 1ССН
74 ряд:	←	57сбн, 3×(1ССН, 1сбн), 1ССН, 3сбн, 3×(1ССН, 1сбн), 1ССН, 5сбн, 12×(1ССН, 1сбн), 1ССН, 19сбн
75 ряд:	→	9×(1ССН, 1сбн), 1ССН, 25сбн, 1ССН, 11сбн, 1ССН, 1сбн, 1ССН, 7сбн, 28×(1ССН, 1сбн), 1ССН
76 ряд:	→	19сбн, 17×(1ССН, 1сбн), 1ССН, 5сбн, 3×(1ССН, 1сбн), 1ССН, 57сбн
77 ряд:	←	28×(1ССН, 1сбн), 1ССН, 9сбн, 1ССН, 1сбн, 1ССН, 35сбн, 9×(1ССН, 1сбн), 1ССН
78 ряд:	←	57сбн, 4×(1ССН, 1сбн), 1ССН, 5сбн, 16×(1ССН, 1сбн), 1ССН, 19сбн
79 ряд:	→	9×(1ССН, 1сбн), 1ССН, 33сбн, 2×(1ССН, 1сбн), 1ССН, 9сбн, 28×(1ССН, 1сбн), 1ССН
80 ряд:	→	19сбн, 14×(1ССН, 1сбн), 1ССН, 9сбн, 3×(1ССН, 1сбн), 1ССН, 59сбн
81 ряд:	←	12×(1ССН, 1сбн), 1ССН, 9сбн, 12×(1ССН, 1сбн), 1ССН, 9сбн, 3×(1ССН, 1сбн), 1ССН, 29сбн, 9×(1ССН, 1сбн), 1ССН
82 ряд:	←	25сбн, 4×(1ССН, 1сбн), 1ССН, 25сбн, 4×(1ССН, 1сбн), 1ССН, 11сбн, 12×(1ССН, 1сбн), 1ССН, 19сбн
83 ряд:	→	9×(1ССН, 1сбн), 1ССН, 25сбн, 5×(1ССН, 1сбн), 1ССН, 9сбн, 9×(1ССН, 1сбн), 1ССН, 19сбн, 10×(1ССН, 1сбн), 1ССН
84 ряд:	→	19сбн, 11×(1ССН, 1сбн), 1ССН, 13сбн, 3×(1ССН, 1сбн), 1ССН, 21сбн, 5×(1ССН, 1сбн), 1ССН, 3сбн, 2×(1ССН, 1сбн), 1ССН, 21сбн
85 ряд:	←	9×(1ССН, 1сбн), 1ССН, 7сбн, 1ССН, 1сбн, 1ССН, 15сбн, 8×(1ССН, 1сбн), 1ССН, 7сбн, 6×(1ССН, 1сбн), 1ССН, 23сбн, 9×(1ССН, 1сбн), 1ССН

86 ряд:	←	33сбн, 5х(1ССН, 1сбн), 1ССН, 17сбн, 3х(1ССН, 1сбн), 1ССН, 15сбн, 10х(1ССН, 1сбн), 1ССН, 19сбн
87 ряд:	→	9х(1ССН, 1сбн), 1ССН, 21сбн, 7х(1ССН, 1сбн), 1ССН, 7сбн, 3х(1ССН, 1сбн), 1ССН, 3сбн, 2х(1ССН, 1сбн), 1ССН, 13сбн, 16х(1ССН, 1сбн), 1ССН
88 ряд:	→	19сбн, 9х(1ССН, 1сбн), 1ССН, 17сбн, 2х(1ССН, 1сбн), 1ССН, 9сбн, 1ССН, 1сбн, 1ССН, 5сбн, 4х(1ССН, 1сбн), 1ССН, 37сбн
89 ряд:	←	18х(1ССН, 1сбн), 1ССН, 11сбн, 2х(1ССН, 7сбн), 1ССН, 1сбн, 1ССН, 1сбн, 1ССН, 1сбн, 4х(1ССН, 1сбн), 1ССН, 19сбн, 9х(1ССН, 1сбн), 1ССН
90 ряд:	←	39сбн, 8х(1ССН, 1сбн), 1ССН, 7сбн, 3х(1ССН, 1сбн), 1ССН, 17сбн, 7х(1ССН, 1сбн), 1ССН, 21сбн
91 ряд:	→	10х(1ССН, 1сбн), 1ССН, 15сбн, 8х(1ССН, 1сбн), 1ССН, 9сбн, 1ССН, 1сбн, 1ССН, 19сбн, 19х(1ССН, 1сбн), 1ССН
92 ряд:	→	21сбн, 6х(1ССН, 1сбн), 1ССН, 19сбн, 4х(1ССН, 1сбн), 1ССН, 3сбн, 7х(1ССН, 1сбн), 1ССН, 43сбн
93 ряд:	←	21х(1ССН, 1сбн), 1ССН, 29сбн, 8х(1ССН, 1сбн), 1ССН, 13сбн, 10х(1ССН, 1сбн), 1ССН
94 ряд:	←	45сбн, 13х(1ССН, 1сбн), 1ССН, 19сбн, 4х(1ССН, 1сбн), 1ССН, 23сбн
95 ряд:	→	11х(1ССН, 1сбн), 1ССН, 9сбн, 9х(1ССН, 1сбн), 1ССН, 27сбн, 22х(1ССН, 1сбн), 1ССН
96 ряд:	→	23сбн, 4х(1ССН, 1сбн), 1ССН, 19сбн, 12х(1ССН, 1сбн), 1ССН, 47сбн
97 ряд:	←	23х(1ССН, 1сбн), 1ССН, 27сбн, 8х(1ССН, 1сбн), 1ССН, 9сбн, 11х(1ССН, 1сбн), 1ССН
98 ряд:	←	49сбн, 12х(1ССН, 1сбн), 1ССН, 19сбн, 3х(1ССН, 1сбн), 1ССН, 23сбн
99 ряд:	→	10х(1ССН, 1сбн), 1ССН, 9сбн, 9х(1ССН, 1сбн), 1ССН, 25сбн, 24х(1ССН, 1сбн), 1ССН
100 ряд:	→	21сбн, 4х(1ССН, 1сбн), 1ССН, 19сбн, 11х(1ССН, 1сбн), 1ССН, 51сбн
101 ряд:	←	25х(1ССН, 1сбн), 1ССН, 25сбн, 8х(1ССН, 1сбн), 1ССН, 11сбн, 9х(1ССН, 1сбн), 1ССН
102 ряд:	←	51сбн, 12х(1ССН, 1сбн), 1ССН, 19сбн, 1ССН, 1сбн, 1ССН, 3сбн, 1ССН, 1сбн, 1ССН, 19сбн
103 ряд:	→	9х(1ССН, 1сбн), 2х(1ССН, 3сбн), 1ССН, 1сбн, 7х(1ССН, 1сбн), 1ССН, 27сбн, 25х(1ССН, 1сбн), 1ССН
104 ряд:	→	19сбн, 1ССН, 1сбн, 1ССН, 3сбн, 1ССН, 1сбн, 1ССН, 17сбн, 12х(1ССН, 1сбн), 1ССН, 53сбн
105 ряд:	←	26х(1ССН, 1сбн), 1ССН, 27сбн, 7х(1ССН, 1сбн), 1ССН, 9сбн, 9х(1ССН, 1сбн), 1ССН
106 ряд:	←	55сбн, 12х(1ССН, 1сбн), 1ССН, 17сбн, 3х(1ССН, 1сбн), 1ССН, 19сбн
107 ряд:	→	9х(1ССН, 1сбн), 1ССН, 7сбн, 8х(1ССН, 1сбн), 1ССН, 25сбн, 27х(1ССН, 1сбн), 1ССН
108 ряд:	→	19сбн, 3х(1ССН, 1сбн), 1ССН, 17сбн, 11х(1ССН, 1сбн), 1ССН, 57сбн
109 ряд:	←	28х(1ССН, 1сбн), 1ССН, 25сбн, 7х(1ССН, 1сбн), 1ССН, 7сбн, 9х(1ССН, 1сбн), 1ССН
110 ряд:	←	61сбн, 10х(1ССН, 1сбн), 1ССН, 15сбн, 3х(1ССН, 1сбн), 1ССН, 19сбн
111 ряд:	→	9х(1ССН, 1сбн), 1ССН, 9сбн, 5х(1ССН, 1сбн), 1ССН, 23сбн, 30х(1ССН, 1сбн), 1ССН
112 ряд:	→	19сбн, 4х(1ССН, 1сбн), 1ССН, 11сбн, 10х(1ССН, 1сбн), 1ССН, 63сбн
113 ряд:	←	31х(1ССН, 1сбн), 1ССН, 23сбн, 2х(1ССН, 1сбн), 1ССН, 13сбн, 9х(1ССН, 1сбн), 1ССН
114 ряд:	←	65сбн, 10х(1ССН, 1сбн), 1ССН, 7сбн, 5х(1ССН, 1сбн), 1ССН, 19сбн
115 ряд:	→	9х(1ССН, 1сбн), 1ССН, 11сбн, 3х(1ССН, 1сбн), 1ССН, 21сбн, 32х(1ССН, 1сбн), 1ССН
116 ряд:	→	19сбн, 2х(1ССН, 1сбн), 1ССН, 13сбн, 8х(1ССН, 1сбн), 1ССН, 69сбн
117 ряд:	←	34х(1ССН, 1сбн), 1ССН, 17сбн, 6х(1ССН, 1сбн), 1ССН, 7сбн, 8х(1ССН, 1сбн), 1ССН
118 ряд:	←	73сбн, 4х(1ССН, 1сбн), 1ССН, 19сбн, 1ССН, 3сбн, 1ССН, 17сбн
119 ряд:	→	9х(1ССН, 1сбн), 1ССН, 3сбн, 9х(1ССН, 1сбн), 1ССН, 9сбн, 36х(1ССН, 1сбн), 1ССН
120 ряд:	→	19сбн, 1ССН, 103сбн
121 ряд:	←	61х(1ССН, 1сбн), 1ССН
122 ряд:	←	123сбн
123 ряд:	→	61х(1ССН, 1сбн), 1ССН