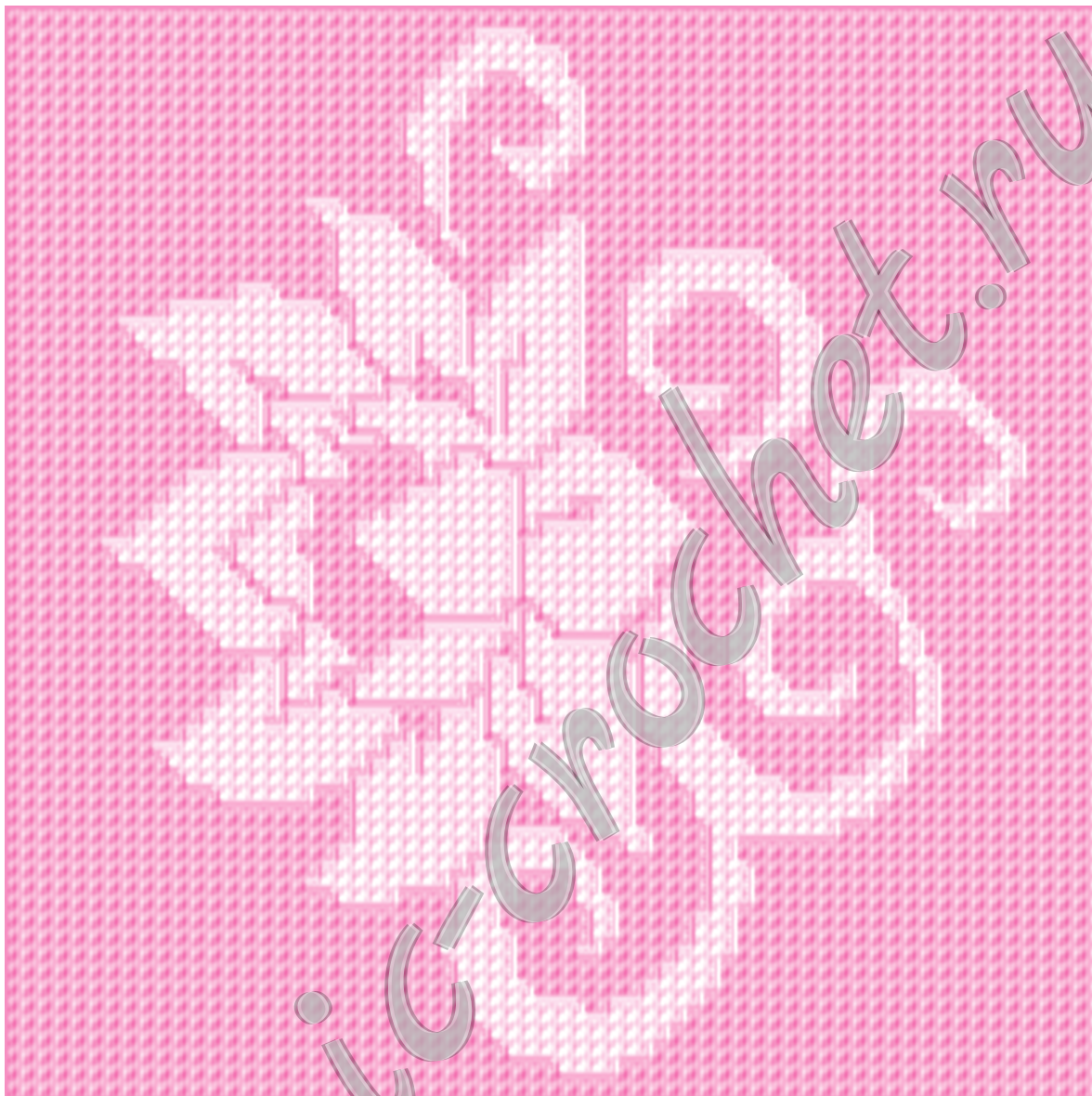


**Схема мозаичного вязания
«Подушка с лотосом»
Размер 129x129**



Автор: Елена Шишкина

ВК: https://vk.com/mosaic_crochet

Telegram-канал: https://t.me/mosaic_crochet_channel

Официальный сайт: <https://mosaic-crochet.ru>

На сайте вы можете создать собственную схему из почти любого изображения, расставить крестики на готовой схеме, сгенерировать текстовое описание, преобразовать схему в удобный формат. Поддерживается работа со схемами для вязания и по прямой, и из центра (в том числе для гобеленовых схем).

Страница схемы: <https://mosaic-crochet.ru/schemas/98150de4-7729-4ee4-8732-cbfc487f6e35>

На сайте вы можете скачать схему в удобном формате, повернуть ее, расставить или убрать крестики, попробовать схему в других цветах.

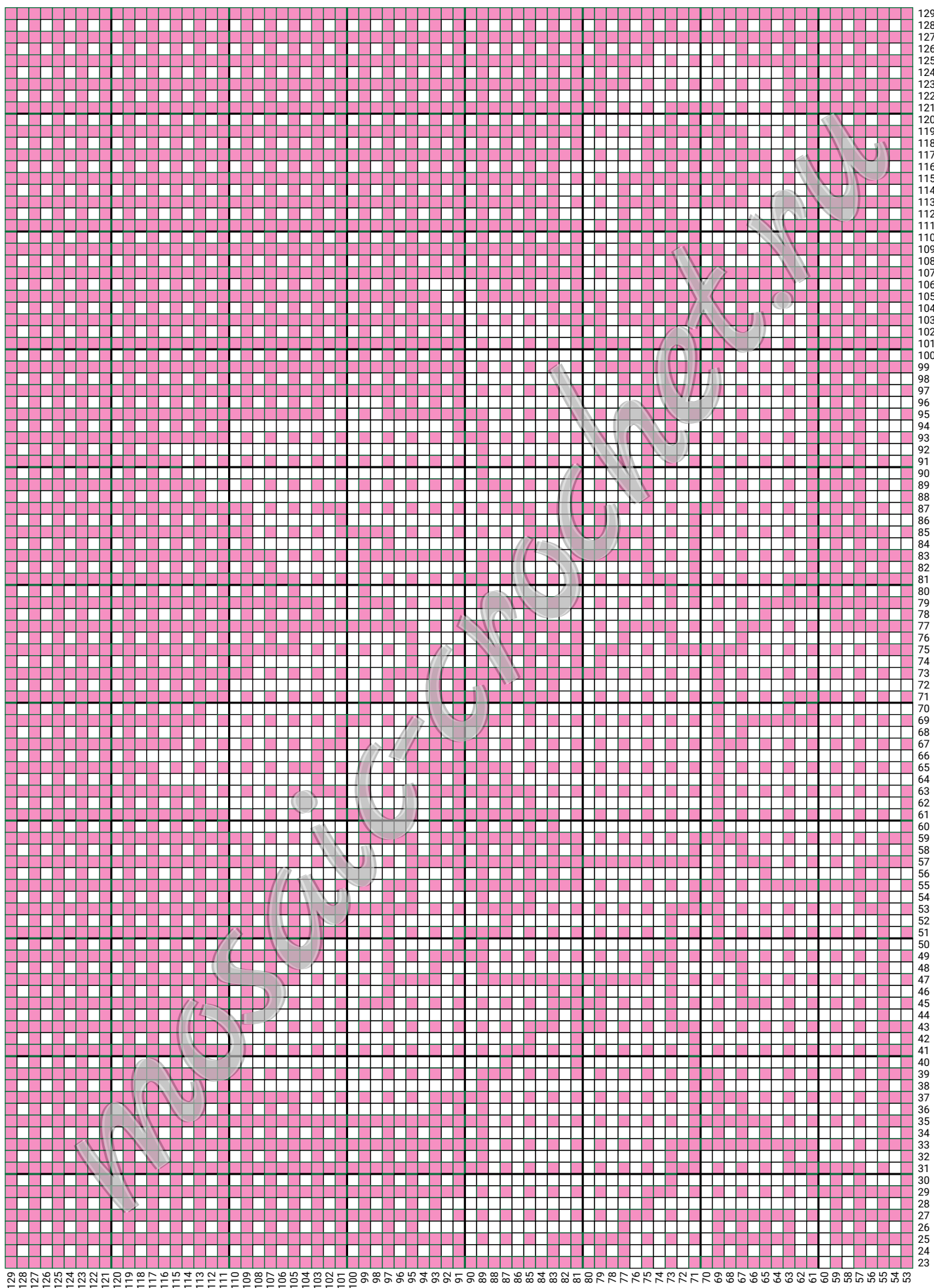
Доступные версии схемы: вафельная, вафельная из центра

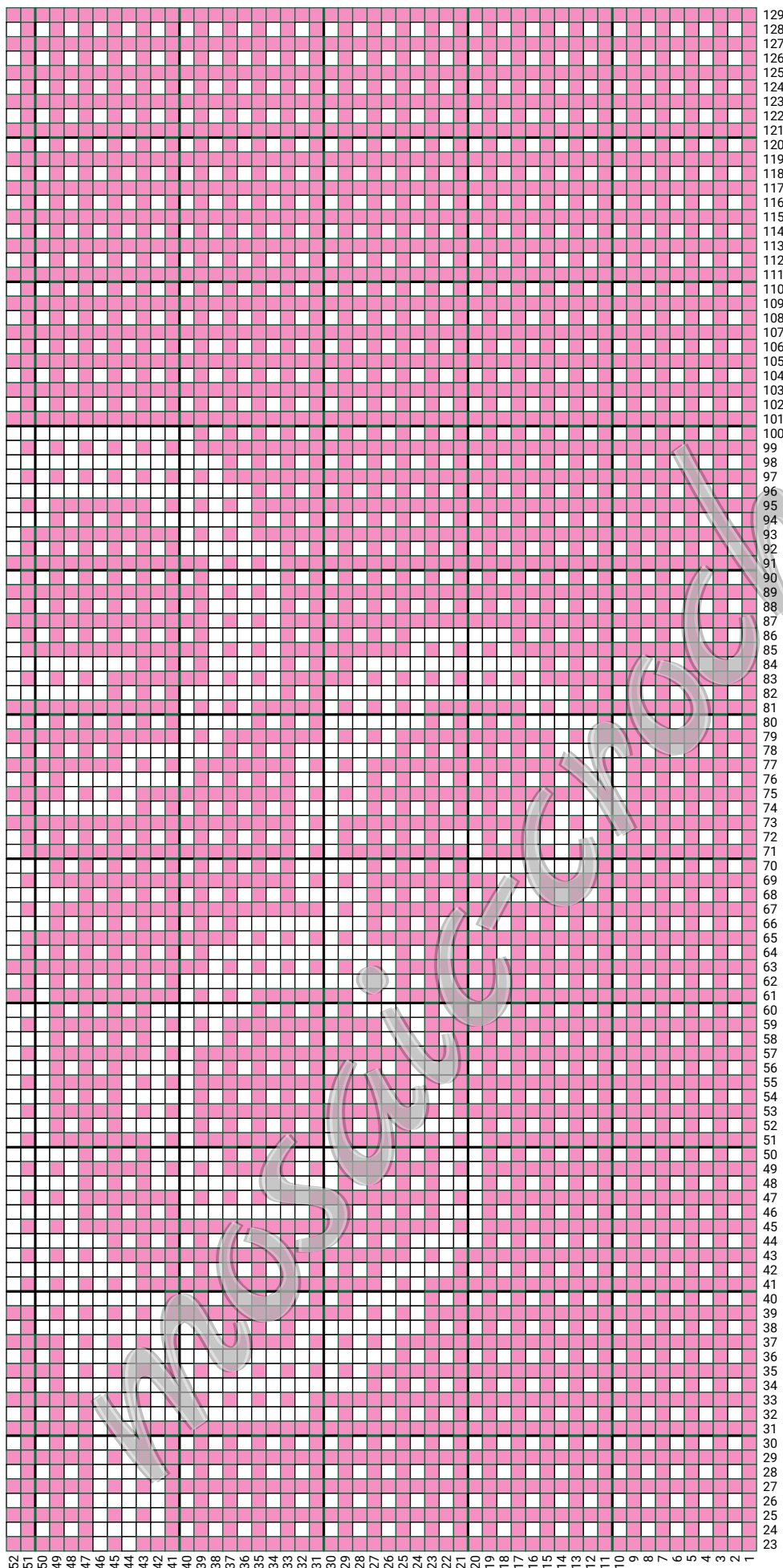
Поддержать автора:

В ВК: https://vk.com/donut/mosaic_crochet

На Бусти: <https://boosty.to/mosaic-crochet>

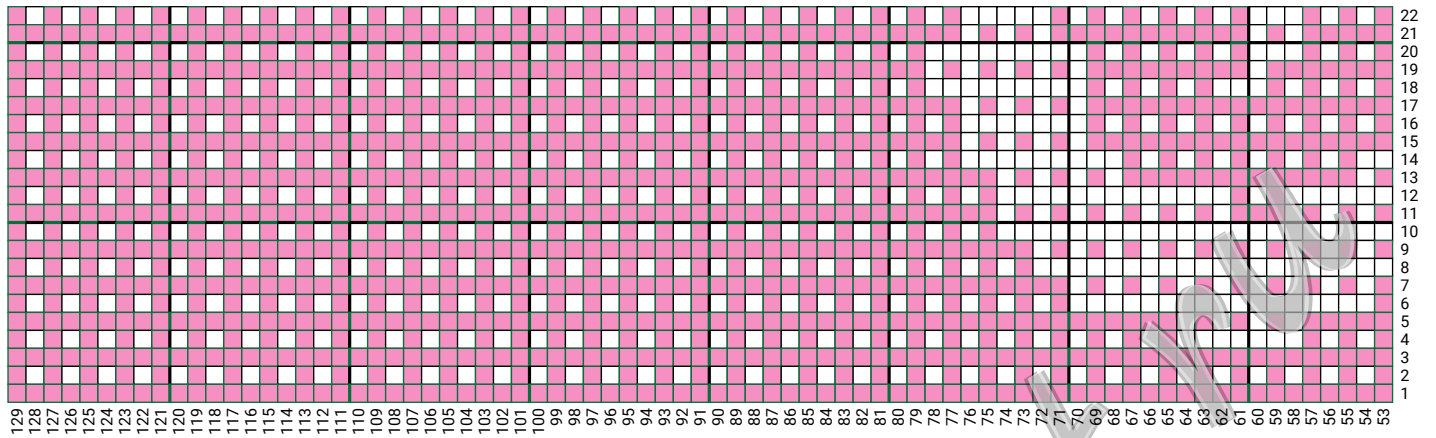
Для платных подписчиков доступен закрытый чат в Телеграме, расширенные возможности генератора схем (поддержка гобеленовых схем и схем из центра), а также эксклюзивные обучающие материалы по работе со схемами

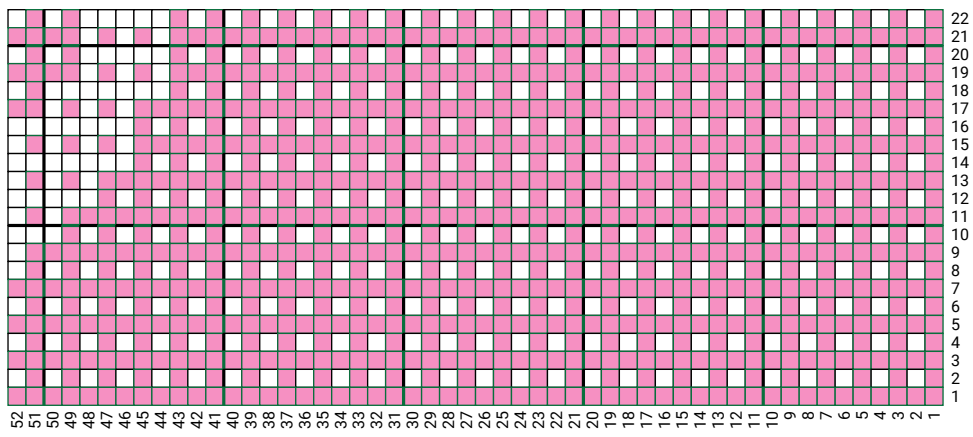




129
128
127
126
125
124
123
122
121
120
119
118
117
116
115
114
113
112
111
110
109
108
107
106
105
104
103
102
101
100
99
98
97
96
95
94
93
92
91
90
89
88
87
86
85
84
83
82
81
80
79
78
77
76
75
74
73
72
71
70
69
68
67
66
65
64
63
62
61
60
59
58
57
56
55
54
53
52
51
50
49
48
47
46
45
44
43
42
41
40
39
38
37
36
35
34
33
32
31
30
29
28
27
26
25
24
23

52
51
50
49
48
47
46
45
44
43
42
41
40
39
38
37
36
35
34
33
32
31
30
29
28
27
26
25
24
23





mosaic-crochet.ru

Схема мозаичного вязания «Подушка с лотосом»

Описание для вязания прямыми рядами с обрывом нити в конце ряда

Условные обозначения:

- ВП – воздушная петля;
- сбн – столбик без накида, провязанный за дальнюю (верхнюю) полупетлю столбика предыдущего ряда;
- ССН – столбик с накидом (или другой вариант длинного столбика, в зависимости от выбранной техники вязания), провязанный за ближнюю (нижнюю) полупетлю столбика двумя рядами ниже.

В начале и в конце каждого ряда обычно вяжется желаемое количество кромочных петель (обычно по 2 столбика без накида с каждой стороны). В описании каждого ряда указание кромочных будет опущено.

0 ряд:	129 ВП + нужное количество ВП для кромки в начале и в конце ряда + ВП подъема для первого ряда
1 ряд:	129сбн
2 ряд:	129сбн
3 ряд:	64х(1ССН, 1сбн), 1ССН
4 ряд:	129сбн
5 ряд:	28х(1ССН, 1сбн), 1ССН, 7сбн, 32х(1ССН, 1сбн), 1ССН
6 ряд:	57сбн, 3х(1ССН, 1сбн), 1ССН, 65сбн
7 ряд:	26х(1ССН, 1сбн), 1ССН, 17сбн, 29х(1ССН, 1сбн), 1ССН
8 ряд:	53сбн, 8х(1ССН, 1сбн), 1ССН, 59сбн
9 ряд:	25х(1ССН, 1сбн), 1ССН, 21сбн, 28х(1ССН, 1сбн), 1ССН
10 ряд:	51сбн, 10х(1ССН, 1сбн), 1ССН, 57сбн
11 ряд:	24х(1ССН, 1сбн), 1ССН, 25сбн, 27х(1ССН, 1сбн), 1ССН
12 ряд:	49сбн, 4х(1ССН, 1сбн), 1ССН, 3сбн, 6х(1ССН, 1сбн), 1ССН, 55сбн
13 ряд:	23х(1ССН, 1сбн), 1ССН, 11сбн, 1ССН, 1сбн, 1ССН, 13сбн, 27х(1ССН, 1сбн), 1ССН
14 ряд:	47сбн, 3х(1ССН, 1сбн), 1ССН, 13сбн, 3х(1ССН, 1сбн), 1ССН, 55сбн
15 ряд:	22х(1ССН, 1сбн), 1ССН, 9сбн, 6х(1ССН, 1сбн), 1ССН, 9сбн, 26х(1ССН, 1сбн), 1ССН
16 ряд:	45сбн, 3х(1ССН, 1сбн), 1ССН, 17сбн, 3х(1ССН, 1сбн), 1ССН, 53сбн
17 ряд:	22х(1ССН, 1сбн), 1ССН, 7сбн, 8х(1ССН, 1сбн), 1ССН, 7сбн, 26х(1ССН, 1сбн), 1ССН
18 ряд:	45сбн, 2х(1ССН, 1сбн), 1ССН, 19сбн, 3х(1ССН, 1сбн), 1ССН, 53сбн
19 ряд:	21х(1ССН, 1сбн), 1ССН, 7сбн, 4х(1ССН, 1сбн), 1ССН, 3сбн, 3х(1ССН, 1сбн), 1ССН, 9сбн, 25х(1ССН, 1сбн), 1ССН
20 ряд:	43сбн, 2х(1ССН, 1сбн), 1ССН, 11сбн, 1ССН, 9сбн, 4х(1ССН, 1сбн), 1ССН, 51сбн
21 ряд:	21х(1ССН, 1сбн), 1ССН, 5сбн, 4х(1ССН, 1сбн), 1ССН, 3сбн, 4х(1ССН, 1сбн), 1ССН, 9сбн, 25х(1ССН, 1сбн), 1ССН
22 ряд:	43сбн, 2х(1ССН, 1сбн), 1ССН, 9сбн, 1ССН, 1сбн, 1ССН, 11сбн, 2х(1ССН, 1сбн), 1ССН, 53сбн
23 ряд:	21х(1ССН, 1сбн), 1ССН, 5сбн, 4х(1ССН, 1сбн), 1ССН, 3сбн, 5х(1ССН, 1сбн), 1ССН, 5сбн, 26х(1ССН, 1сбн), 1ССН
24 ряд:	43сбн, 2х(1ССН, 1сбн), 1ССН, 11сбн), 2х(1ССН, 1сбн), 1ССН, 53сбн
25 ряд:	20х(1ССН, 1сбн), 1ССН, 5сбн, 5х(1ССН, 1сбн), 1ССН, 5сбн, 3х(1ССН, 1сбн), 2х(1ССН, 7сбн, 1ССН, 1сбн, 1ССН, 1сбн, 1ССН, 1сбн), 16х(1ССН, 1сбн), 1ССН
26 ряд:	41сбн, 2х(1ССН, 1сбн), 1ССН, 13сбн, 2х(1ССН, 1сбн, 1ССН, 7сбн, 1ССН, 1сбн, 1ССН, 1сбн), 1ССН, 1сбн, 1ССН, 39сбн
27 ряд:	20х(1ССН, 1сбн), 1ССН, 5сбн, 6х(1ССН, 1сбн), 1ССН, 3сбн, 3х(1ССН, 1сбн), 1ССН, 7сбн, 1ССН, 17сбн, 17х(1ССН, 1сбн), 1ССН
28 ряд:	41сбн, 2х(1ССН, 1сбн), 1ССН, 13сбн, 1ССН, 1сбн, 1ССН, 7сбн, 2х(1ССН, 1сбн), 1ССН, 3сбн, 7х(1ССН, 1сбн), 1ССН, 37сбн
29 ряд:	20х(1ССН, 1сбн), 1ССН, 5сбн, 6х(1ССН, 1сбн), 1ССН, 15сбн, 1ССН, 17сбн, 18х(1ССН, 1сбн), 1ССН
30 ряд:	43сбн, 1ССН, 1сбн, 1ССН, 15сбн, 5х(1ССН, 1сбн), 1ССН, 3сбн, 7х(1ССН, 1сбн), 1ССН, 39сбн
31 ряд:	21х(1ССН, 1сбн), 1ССН, 3сбн, 3х(1ССН, 1сбн), 1ССН, 3сбн, 2х(1ССН, 1сбн), 1ССН, 11сбн, 1ССН, 17сбн, 19х(1ССН, 1сбн), 1ССН
32 ряд:	43сбн, 2х(1ССН, 1сбн, 1ССН, 7сбн), 3х(1ССН, 1сбн), 1ССН, 3сбн, 7х(1ССН, 1сбн), 1ССН, 41сбн
33 ряд:	15х(1ССН, 1сбн), 1ССН, 15сбн, 3х(1ССН, 1сбн), 2х(1ССН, 7сбн, 1ССН, 1сбн), 1ССН, 15сбн, 20х(1ССН, 1сбн), 1ССН
34 ряд:	31сбн, 7х(1ССН, 1сбн), 1ССН, 9сбн, 2х(1ССН, 1сбн), 1ССН, 13сбн, 7х(1ССН, 1сбн), 1ССН, 41сбн
35 ряд:	13х(1ССН, 1сбн), 1ССН, 21сбн, 3х(1ССН, 1сбн), 1ССН, 9сбн, 3х(1ССН, 1сбн), 1ССН, 17сбн, 20х(1ССН, 1сбн), 1ССН
36 ряд:	27сбн, 10х(1ССН, 1сбн), 1ССН, 7сбн, 4х(1ССН, 1сбн), 1ССН, 7сбн, 8х(1ССН, 1сбн), 1ССН, 41сбн

37 ряд:	12×(1ССН, 1сбн), 1ССН, 23сбн, 3×(1ССН, 1сбн), 1ССН, 11сбн, 2×(1ССН, 1сбн), 1ССН, 17сбн, 2×(1ССН, 1сбн), 1ССН, 11сбн, 12×(1ССН, 1сбн), 1ССН
38 ряд:	25сбн, 3×(1ССН, 1сбн), 1ССН, 5сбн, 5×(1ССН, 1сбн), 1ССН, 7сбн, 5×(1ССН, 1сбн), 1ССН, 5сбн, 8×(1ССН, 1сбн), 1ССН, 5сбн, 5×(1ССН, 1сбн), 1ССН, 25сбн
39 ряд:	11×(1ССН, 1сбн), 1ССН, 9сбн, 2×(1ССН, 1сбн), 1ССН, 13сбн, 2×(1ССН, 1сбн), 1ССН, 13сбн, 1ССН, 1сбн, 1ССН, 17сбн, 1ССН, 19сбн, 10×(1ССН, 1сбн), 1ССН
40 ряд:	23сбн, 2×(1ССН, 1сбн), 1ССН, 13сбн, 4×(1ССН, 1сбн), 1ССН, 5сбн, 6×(1ССН, 1сбн), 1ССН, 3сбн, 7×(1ССН, 1сбн), 1ССН, 3сбн, 9×(1ССН, 1сбн), 1ССН, 21сбн
41 ряд:	11×(1ССН, 1сбн), 1ССН, 5сбн, 6×(1ССН, 1сбн), 1ССН, 11сбн, 1ССН, 1сбн, 1ССН, 15сбн, 1ССН, 9сбн, 1ССН, 5сбн, 1ССН, 23сбн, 9×(1ССН, 1сбн), 1ССН
42 ряд:	23сбн, 1ССН, 1сбн, 1ССН, 17сбн, 4×(1ССН, 1сбн), 1ССН, 3сбн, 14×(1ССН, 1сбн), 1ССН, 3сбн, 11×(1ССН, 1сбн), 1ССН, 19сбн
43 ряд:	10×(1ССН, 1сбн), 1ССН, 5сбн, 8×(1ССН, 1сбн), 1ССН, 9сбн, 1ССН, 1сбн, 1ССН, 15сбн, 1ССН, 9сбн, 1ССН, 3сбн, 1ССН, 27сбн, 8×(1ССН, 1сбн), 1ССН
44 ряд:	2×(21сбн, 1ССН, 1сбн, 1ССН), 2×(1сбн, 1ССН), 3сбн, 7×(1ССН, 1сбн), 1ССН, 3сбн, 2×(1ССН, 1сбн), 2×(1ССН, 3сбн), 11×(1ССН, 1сбн), 1ССН, 21сбн
45 ряд:	9×(1ССН, 1сбн), 1ССН, 5сбн, 10×(1ССН, 1сбн), 1ССН, 9сбн, 1ССН, 17сбн, 1ССН, 5сбн, 2×(1ССН, 1сбн), 1ССН, 25сбн, 10×(1ССН, 1сбн), 1ССН
46 ряд:	19сбн, 1ССН, 1сбн, 1ССН, 25сбн, 8×(1ССН, 1сбн), 1ССН, 3сбн, 5×(1ССН, 1сбн), 1ССН, 5сбн, 6×(1ССН, 1сбн), 1ССН, 3сбн, 3×(1ССН, 1сбн), 1ССН, 23сбн
47 ряд:	9×(1ССН, 1сбн), 1ССН, 3сбн, 4×(1ССН, 1сбн), 1ССН, 9сбн, 3×(1ССН, 1сбн), 1ССН, 7сбн, 1ССН, 11сбн, 2×(1ССН, 5сбн), 2×(1ССН, 1сбн), 1ССН, 13сбн, 1ССН, 9сбн, 11×(1ССН, 1сбн), 1ССН
48 ряд:	19сбн, 1ССН, 1сбн, 1ССН, 9сбн, 4×(1ССН, 1сбн), 1ССН, 7сбн, 13×(1ССН, 1сбн), 1ССН, 15сбн, 1ССН, 1сбн, 1ССН, 5сбн, 3×(1ССН, 1сбн), 1ССН, 25сбн
49 ряд:	9×(1ССН, 1сбн), 1ССН, 3сбн, 3×(1ССН, 1сбн), 1ССН, 13сбн, 2×(1ССН, 1сбн), 1ССН, 7сбн, 1ССН, 11сбн, 1ССН, 5сбн, 1ССН, 1сбн, 1ССН, 13сбн, 2×(1ССН, 3сбн), 1ССН, 7сбн, 12×(1ССН, 1сбн), 1ССН
50 ряд:	19сбн, 1ССН, 1сбн, 1ССН, 7сбн, 2×(1ССН, 1сбн), 1ССН, 5сбн, 1ССН, 1сбн, 8×(1ССН, 1сбн), 2×(1ССН, 3сбн), 1ССН, 1сбн, 5×(1ССН, 1сбн), 1ССН, 5сбн, 4×(1ССН, 1сбн), 1ССН, 27сбн
51 ряд:	9×(1ССН, 1сбн), 1ССН, 3сбн, 3×(1ССН, 1сбн), 1ССН, 3сбн, 2×(1ССН, 1сбн), 1ССН, 5сбн, 2×(1ССН, 1сбн), 1ССН, 7сбн, 1ССН, 13сбн, 1ССН, 3сбн, 1ССН, 15сбн, 1ССН, 1сбн, 2×(1ССН, 5сбн), 13×(1ССН, 1сбн), 1ССН
52 ряд:	19сбн, 1ССН, 1сбн, 1ССН, 7сбн, 1ССН, 9сбн, 1ССН, 1сбн, 1ССН, 7сбн, 18×(1ССН, 1сбн), 1ССН, 5сбн, 4×(1ССН, 1сбн), 1ССН, 29сбн
53 ряд:	9×(1ССН, 1сбн), 1ССН, 5сбн, 7×(1ССН, 1сбн), 1ССН, 5сбн, 2×(1ССН, 1сбн), 1ССН, 5сбн, 1ССН, 13сбн, 1ССН, 3сбн, 1ССН, 13сбн, 1ССН, 9сбн, 1ССН, 3сбн, 14×(1ССН, 1сбн), 1ССН
54 ряд:	21сбн, 1ССН, 1сбн, 1ССН, 15сбн, 2×(1ССН, 1сбн), 1ССН, 5сбн, 2×(1ССН, 1сбн), 1ССН, 3сбн, 5×(1ССН, 1сбн), 1ССН, 5сбн, 5×(1ССН, 1сбн), 1ССН, 5сбн, 2×(1ССН, 1сбн), 1ССН, 35сбн
55 ряд:	10×(1ССН, 1сбн), 1ССН, 3сбн, 7×(1ССН, 1сбн), 1ССН, 5сбн, 2×(1ССН, 1сбн), 1ССН, 5сбн, 1ССН, 1сбн, 1ССН, 11сбн, 1ССН, 1сбн, 1ССН, 13сбн, 2×(1ССН, 1сбн), 1ССН, 5сбн, 1ССН, 1сбн, 1ССН, 7сбн, 12×(1ССН, 1сбн), 1ССН
56 ряд:	21сбн, 1ССН, 1сбн, 1ССН, 15сбн, 2×(1ССН, 1сбн), 1ССН, 5сбн, 2×(1ССН, 1сбн), 1ССН, 11сбн, 1ССН, 1сбн, 1ССН, 3сбн, 4×(1ССН, 1сбн), 1ССН, 11сбн, 1ССН, 1сбн, 1ССН, 3сбн, 3×(1ССН, 1сбн), 1ССН, 25сбн
57 ряд:	10×(1ССН, 1сбн), 1ССН, 3сбн, 7×(1ССН, 1сбн), 1ССН, 5сбн, 2×(1ССН, 1сбн), 1ССН, 5сбн, 1ССН, 1сбн, 1ССН, 7сбн, 1ССН, 3сбн, 1ССН, 11сбн, 5×(1ССН, 1сбн), 1ССН, 3сбн, 1ССН, 11сбн, 11×(1ССН, 1сбн), 1ССН
58 ряд:	23сбн, 1ССН, 15сбн, 1ССН, 1сбн, 1ССН, 7сбн, 1ССН, 1сбн, 1ССН, 5сбн, 3×(1ССН, 1сбн), 1ССН, 3сбн, 1ССН, 1сбн, 1ССН, 25сбн, 5×(1ССН, 1сбн), 1ССН, 23сбн
59 ряд:	11×(1ССН, 1сбн), 1ССН, 3сбн, 5×(1ССН, 1сбн), 1ССН, 5сбн, 3×(1ССН, 1сбн), 1ССН, 3сбн, 1ССН, 1сбн, 1ССН, 11сбн, 2×(1ССН, 1сбн), 1ССН, 9сбн, 7×(1ССН, 1сбн), 1ССН, 13сбн, 10×(1ССН, 1сбн), 1ССН
60 ряд:	23сбн, 1ССН, 1сбн, 1ССН, 11сбн, 2×(1ССН, 1сбн), 1ССН, 7сбн, 1ССН, 1сбн, 1ССН, 3сбн, 5×(1ССН, 1сбн), 1ССН, 5сбн, 4×(1ССН, 1сбн), 1ССН, 13сбн, 1ССН, 5сбн, 4×(1ССН, 1сбн), 1ССН, 21сбн
61 ряд:	11×(1ССН, 1сбн), 1ССН, 5сбн, 3×(1ССН, 1сбн), 1ССН, 7сбн, 3×(1ССН, 1сбн), 1ССН, 3сбн, 1ССН, 15сбн, 1ССН, 13сбн, 5×(1ССН, 1сбн), 1ССН, 5сбн, 1ССН, 11сбн, 9×(1ССН, 1сбн), 1ССН
62 ряд:	25сбн, 1ССН, 1сбн, 1ССН, 7сбн, 2×(1ССН, 1сбн), 1ССН, 9сбн, 1ССН, 3сбн, 14×(1ССН, 1сбн), 1ССН, 11сбн, 2×(1ССН, 1сбн), 1ССН, 3сбн, 4×(1ССН, 1сбн), 1ССН, 19сбн
63 ряд:	12×(1ССН, 1сбн), 1ССН, 15сбн, 6×(1ССН, 1сбн), 2×(1ССН, 15сбн), 4×(1ССН, 1сбн), 1ССН, 7сбн, 1ССН, 11сбн, 8×(1ССН, 1сбн), 1ССН
64 ряд:	25сбн, 6×(1ССН, 1сбн), 1ССН, 15сбн, 15×(1ССН, 1сбн), 1ССН, 9сбн, 3×(1ССН, 1сбн), 1ССН, 3сбн, 4×(1ССН, 1сбн), 1ССН, 17сбн
65 ряд:	12×(1ССН, 1сбн), 1ССН, 13сбн, 6×(1ССН, 1сбн), 2×(1ССН, 17сбн), 3×(1ССН, 1сбн), 1ССН, 9сбн, 1ССН, 13сбн, 6×(1ССН, 1сбн), 1ССН
66 ряд:	27сбн, 4×(1ССН, 1сбн), 1ССН, 15сбн, 17×(1ССН, 1сбн), 1ССН, 9сбн, 3×(1ССН, 1сбн), 1ССН, 3сбн, 5×(1ССН, 1сбн), 1ССН, 13сбн

67 ряд:	13x(1ССН, 1сбн), 1ССН, 9сбн, 6x(1ССН, 1сбн), 2x(1ССН, 19сбн), 3x(1ССН, 1сбн), 1ССН, 7сбн, 1ССН, 15сбн, 5x(1ССН, 1сбн), 1ССН
68 ряд:	27сбн, 1ССН, 1сбн, 1ССН, 19сбн, 8x(1ССН, 1сбн), 1ССН, 3сбн, 9x(1ССН, 1сбн), 1ССН, 7сбн, 2x(1ССН, 1сбн), 1ССН, 3сбн, 5x(1ССН, 1сбн), 1ССН, 15сбн
69 ряд:	7x(1ССН, 1сбн), 1ССН, 3сбн, 4x(1ССН, 1сбн), 1ССН, 5сбн, 7x(1ССН, 1сбн), 2x(1ССН, 19сбн, 1ССН, 1сбн), 1ССН, 1сбн, 1ССН, 7сбн, 1ССН, 13сбн, 7x(1ССН, 1сбн), 1ССН
70 ряд:	15сбн, 1ССН, 1сбн, 1ССН, 9сбн, 2x(1ССН, 1сбн), 1ССН, 17сбн, 5x(1ССН, 1сбн), 1ССН, 7сбн, 9x(1ССН, 1сбн), 1ССН, 7сбн, 2x(1ССН, 1сбн), 1ССН, 3сбн, 5x(1ССН, 1сбн), 1ССН, 17сбн
71 ряд:	5x(1ССН, 1сбн), 1ССН, 9сбн, 3x(1ССН, 1сбн), 1ССН, 5сбн, 8x(1ССН, 1сбн), 1ССН, 11сбн, 1ССН, 1сбн, 1ССН, 5сбн, 1ССН, 15сбн, 4x(1ССН, 1сбн), 1ССН, 5сбн, 1ССН, 13сбн, 8x(1ССН, 1сбн), 1ССН
72 ряд:	11сбн, 2x(1ССН, 1сбн), 1ССН, 3сбн, 1ССН, 9сбн, 1ССН, 1сбн, 1ССН, 19сбн, 3x(1ССН, 1сбн), 1ССН, 5сбн, 9x(1ССН, 1сбн), 1ССН, 11сбн, 1ССН, 1сбн, 1ССН, 3сбн, 5x(1ССН, 1сбн), 1ССН, 19сбн
73 ряд:	5x(1ССН, 1сбн), 1ССН, 5сбн, 2x(1ССН, 1сбн, 1ССН, 3сбн, 1ССН, 1сбн, 1ССН, 1сбн), 7x(1ССН, 1сбн), 1ССН, 17сбн, 1ССН, 13сбн, 5x(1ССН, 1сбн), 1ССН, 3сбн, 1ССН, 13сбн, 9x(1ССН, 1сбн), 1ССН
74 ряд:	11сбн, 1ССН, 1сбн, 1ССН, 15сбн, 1ССН, 1сбн, 1ССН, 21сбн, 12x(1ССН, 1сбн), 1ССН, 19сбн, 5x(1ССН, 1сбн), 1ССН, 21сбн
75 ряд:	4x(1ССН, 1сбн), 1ССН, 5сбн, 6x(1ССН, 1сбн), 1ССН, 5сбн, 5x(1ССН, 1сбн), 1ССН, 7сбн, 1ССН, 1сбн, 1ССН, 15сбн, 1ССН, 9сбн, 5x(1ССН, 1сбн), 1ССН, 5сбн, 1ССН, 13сбн, 10x(1ССН, 1сбн), 1ССН
76 ряд:	9сбн, 1ССН, 1сбн, 1ССН, 15сбн, 2x(1ССН, 1сбн), 1ССН, 11сбн, 2x(1ССН, 1сбн), 1ССН, 7сбн, 5x(1ССН, 1сбн), 1ССН, 7сбн, 1ССН, 1сбн, 1ССН, 3сбн, 1ССН, 9сбн, 7x(1ССН, 1сбн), 1ССН, 25сбн
77 ряд:	4x(1ССН, 1сбн), 1ССН, 3сбн, 7x(1ССН, 1сбн), 1ССН, 5сбн, 3x(1ССН, 1сбн), 1ССН, 9сбн, 3x(1ССН, 1сбн), 1ССН, 11сбн, 1ССН, 5сбн, 2x(1ССН, 3сбн), 4x(1ССН, 1сбн), 1ССН, 5сбн, 1ССН, 9сбн, 12x(1ССН, 1сбн), 1ССН
78 ряд:	9сбн, 1ССН, 1сбн, 1ССН, 15сбн, 2x(1ССН, 1сбн), 1ССН, 7сбн, 2x(1ССН, 1сбн), 1ССН, 15сбн, 2x(1ССН, 1сбн), 1ССН, 3сбн, 2x(1ССН, 1сбн), 1ССН, 5сбн, 1ССН, 1сбн, 1ССН, 11сбн, 1ССН, 1сбн, 1ССН, 35сбн
79 ряд:	4x(1ССН, 1сбн), 1ССН, 5сбн, 5x(1ССН, 1сбн), 2x(1ССН, 7сбн, 1ССН, 1сбн, 1ССН, 1сбн), 5x(1ССН, 1сбн), 1ССН, 5сбн, 1ССН, 19сбн, 2x(1ССН, 5сбн), 1ССН, 1сбн, 1ССН, 3сбн, 13x(1ССН, 1сбн), 1ССН
80 ряд:	2x(11сбн, 1ССН, 1сбн, 1ССН), 1сбн, 1ССН, 7сбн, 1ССН, 1сбн, 1ССН, 25сбн, 9x(1ССН, 1сбн), 1ССН, 5сбн, 2x(1ССН, 3сбн, 1ССН, 1сбн), 1ССН, 27сбн
81 ряд:	5x(1ССН, 1сбн), 1ССН, 5сбн, 3x(1ССН, 1сбн), 1ССН, 7сбн, 2x(1ССН, 1сбн), 1ССН, 5сбн, 11x(1ССН, 1сбн), 1ССН, 7сбн, 1ССН, 1сбн, 1ССН, 15сбн, 1ССН, 9сбн, 1ССН, 5сбн, 12x(1ССН, 1сбн), 1ССН
82 ряд:	13сбн, 1ССН, 1сбн, 1ССН, 7сбн, 3x(1ССН, 1сбн), 1ССН, 5сбн, 2x(1ССН, 1сбн), 1ССН, 23сбн, 4x(1ССН, 1сбн), 1ССН, 3сбн, 6x(1ССН, 1сбн), 1ССН, 3сбн, 6x(1ССН, 1сбн), 1ССН, 25сбн
83 ряд:	6x(1ССН, 1сбн), 1ССН, 17сбн, 2x(1ССН, 1сбн, 1ССН, 7сбн, 1ССН, 1сбн), 3x(1ССН, 1сбн), 1ССН, 9сбн, 1ССН, 3сбн, 1ССН, 13сбн, 1ССН, 9сбн, 1ССН, 7сбн, 11x(1ССН, 1сбн), 1ССН
84 ряд:	15сбн, 6x(1ССН, 1сбн), 1ССН, 5сбн, 2x(1ССН, 1сбн), 1ССН, 7сбн, 3x(1ССН, 1сбн), 1ССН, 9сбн, 6x(1ССН, 1сбн), 1ССН, 7сбн, 1ССН, 1сбн, 1ССН, 5сбн, 1ССН, 9сбн, 3x(1ССН, 1сбн), 1ССН, 23сбн
85 ряд:	7x(1ССН, 1сбн), 1ССН, 13сбн, 2x(1ССН, 1сбн), 1ССН, 5сбн, 2x(1ССН, 1сбн), 1ССН, 11сбн, 3x(1ССН, 1сбн), 1ССН, 9сбн, 1ССН, 3сбн, 3x(1ССН, 1сбн), 1ССН, 3сбн, 1ССН, 11сбн, 1ССН, 1сбн, 1ССН, 9сбн, 10x(1ССН, 1сбн), 1ССН
86 ряд:	17сбн, 3x(1ССН, 1сбн), 1ССН, 9сбн, 2x(1ССН, 1сбн), 1ССН, 13сбн, 1ССН, 1сбн, 1ССН, 7сбн, 6x(1ССН, 1сбн), 1ССН, 11сбн, 5x(1ССН, 1сбн), 1ССН, 5сбн, 3x(1ССН, 1сбн), 1ССН, 21сбн
87 ряд:	8x(1ССН, 1сбн), 1ССН, 7сбн, 4x(1ССН, 1сбн), 1ССН, 5сбн, 6x(1ССН, 1сбн), 1ССН, 5сбн, 2x(1ССН, 1сбн), 1ССН, 9сбн, 1ССН, 7сбн, 1ССН, 1сбн, 1ССН, 3сбн, 1ССН, 15сбн, 1ССН, 7сбн, 10x(1ССН, 1сбн), 1ССН
88 ряд:	33сбн, 2x(1ССН, 1сбн), 1ССН, 15сбн, 1ССН, 1сбн, 1ССН, 5сбн, 3x(1ССН, 1сбн), 1ССН, 3сбн, 3x(1ССН, 1сбн), 2x(1ССН, 3сбн, 1ССН, 1сбн), 5x(1ССН, 1сбн), 1ССН, 3сбн, 2x(1ССН, 1сбн), 1ССН, 21сбн
89 ряд:	16x(1ССН, 1сбн), 1ССН, 5сбн, 7x(1ССН, 1сбн), 1ССН, 3сбн, 2x(1ССН, 1сбн), 1ССН, 7сбн, 3x(1ССН, 5сбн), 1ССН, 25сбн, 8x(1ССН, 1сбн), 1ССН
90 ряд:	33сбн, 2x(1ССН, 1сбн), 1ССН, 15сбн, 1ССН, 1сбн, 1ССН, 5сбн, 12x(1ССН, 1сбн), 1ССН, 3сбн, 11x(1ССН, 1сбн), 1ССН, 17сбн
91 ряд:	16x(1ССН, 1сбн), 1ССН, 5сбн, 7x(1ССН, 1сбн), 1ССН, 3сбн, 2x(1ССН, 1сбн), 1ССН, 7сбн, 2x(1ССН, 5сбн), 1ССН, 7сбн, 1ССН, 25сбн, 7x(1ССН, 1сбн), 1ССН
92 ряд:	33сбн, 2x(1ССН, 1сбн), 1ССН, 15сбн, 1ССН, 1сбн, 1ССН, 5сбн, 26x(1ССН, 1сбн), 1ССН, 15сбн
93 ряд:	16x(1ССН, 1сбн), 1ССН, 7сбн, 5x(1ССН, 1сбн), 1ССН, 5сбн, 2x(1ССН, 1сбн), 2x(1ССН, 13сбн), 1ССН, 27сбн, 6x(1ССН, 1сбн), 1ССН
94 ряд:	35сбн, 2x(1ССН, 1сбн), 1ССН, 11сбн, 2x(1ССН, 1сбн), 1ССН, 5сбн, 5x(1ССН, 1сбн), 1ССН, 3сбн, 6x(1ССН, 1сбн), 1ССН, 3сбн, 9x(1ССН, 1сбн), 1ССН, 19сбн
95 ряд:	17x(1ССН, 1сбн), 1ССН, 7сбн, 3x(1ССН, 1сбн), 1ССН, 7сбн, 2x(1ССН, 1сбн), 1ССН, 11сбн, 1ССН, 1сбн, 1ССН, 13сбн, 1ССН, 1сбн, 1ССН, 19сбн, 9x(1ССН, 1сбн), 1ССН
96 ряд:	35сбн, 3x(1ССН, 1сбн), 1ССН, 7сбн, 3x(1ССН, 1сбн), 1ССН, 5сбн, 5x(1ССН, 1сбн), 1ССН, 3сбн, 6x(1ССН, 1сбн), 1ССН, 9сбн, 2x(1ССН, 1сбн), 1ССН, 27сбн

97 ряд:	17x(1СН, 1сбн), 1СН, 21сбн, 2x(1СН, 1сбн), 1СН, 11сбн, 1СН, 1сбн, 1СН, 15сбн, 3x(1СН, 1сбн), 1СН, 5сбн, 13x(1СН, 1сбн), 1СН
98 ряд:	37сбн, 8x(1СН, 1сбн), 1СН, 7сбн, 4x(1СН, 1сбн), 1СН, 7сбн, 6x(1СН, 1сбн), 1СН, 39сбн
99 ряд:	18x(1СН, 1сбн), 1СН, 17сбн, 3x(1СН, 1сбн), 1СН, 9сбн, 3x(1СН, 1сбн), 1СН, 13сбн, 19x(1СН, 1сбн), 1СН
100 ряд:	39сбн, 6x(1СН, 1сбн), 1СН, 9сбн, 3x(1СН, 1сбн), 1СН, 11сбн, 5x(1СН, 1сбн), 1СН, 39сбн
101 ряд:	19x(1СН, 1сбн), 1СН, 13сбн, 4x(1СН, 1сбн), 1СН, 7сбн, 5x(1СН, 1сбн), 1СН, 11сбн, 19x(1СН, 1сбн), 1СН
102 ряд:	61сбн, 2x(1СН, 1сбн), 1СН, 9сбн, 1СН, 5сбн, 4x(1СН, 1сбн), 1СН, 39сбн
103 ряд:	30x(1СН, 1сбн), 1СН, 5сбн, 4x(1СН, 1сбн), 1СН, 3сбн, 1СН, 1сбн, 1СН, 9сбн, 19x(1СН, 1сбн), 1СН
104 ряд:	61сбн, 1СН, 1сбн, 1СН, 13сбн, 1СН, 5сбн, 3x(1СН, 1сбн), 1СН, 39сбн
105 ряд:	30x(1СН, 1сбн), 1СН, 3сбн, 9x(1СН, 1сбн), 1СН, 9сбн, 18x(1СН, 1сбн), 1СН
106 ряд:	77сбн, 1СН, 11сбн, 1СН, 1сбн, 1СН, 37сбн
107 ряд:	38x(1СН, 1сбн), 1СН, 3сбн, 4x(1СН, 1сбн), 1СН, 5сбн, 17x(1СН, 1сбн), 1СН
108 ряд:	77сбн, 1СН, 1сбн, 1СН, 49сбн
109 ряд:	32x(1СН, 1сбн), 1СН, 3сбн, 4x(1СН, 1сбн), 1СН, 3сбн, 24x(1СН, 1сбн), 1СН
110 ряд:	65сбн, 1СН, 1сбн, 1СН, 9сбн, 1СН, 1сбн, 1СН, 49сбн
111 ряд:	31x(1СН, 1сбн), 1СН, 7сбн, 3x(1СН, 1сбн), 1СН, 3сбн, 24x(1СН, 1сбн), 1СН
112 ряд:	63сбн, 3x(1СН, 1сбн), 1СН, 7сбн, 1СН, 1сбн, 1СН, 49сбн
113 ряд:	30x(1СН, 1сбн), 1СН, 11сбн, 2x(1СН, 1сбн), 1СН, 5сбн, 23x(1СН, 1сбн), 1СН
114 ряд:	61сбн, 2x(1СН, 1сбн), 2x(1СН, 5сбн), 2x(1СН, 1сбн), 1СН, 47сбн
115 ряд:	30x(1СН, 1сбн), 1СН, 5сбн, 5x(1СН, 1сбн), 1СН, 5сбн, 23x(1СН, 1сбн), 1СН
116 ряд:	61сбн, 1СН, 1сбн, 1СН, 13сбн, 2x(1СН, 1сбн), 1СН, 47сбн
117 ряд:	30x(1СН, 1сбн), 1СН, 3сбн, 5x(1СН, 1сбн), 1СН, 7сбн, 23x(1СН, 1сбн), 1СН
118 ряд:	61сбн, 1СН, 1сбн, 1СН, 11сбн, 2x(1СН, 1сбн), 1СН, 49сбн
119 ряд:	30x(1СН, 1сбн), 1СН, 5сбн, 4x(1СН, 1сбн), 1СН, 5сбн, 24x(1СН, 1сбн), 1СН
120 ряд:	61сбн, 2x(1СН, 1сбн), 1СН, 9сбн, 2x(1СН, 1сбн), 1СН, 49сбн
121 ряд:	30x(1СН, 1сбн), 2x(1СН, 7сбн), 1СН, 1сбн, 1СН, 1сбн, 22x(1СН, 1сбн), 1СН
122 ряд:	63сбн, 2x(1СН, 1сбн), 1СН, 5сбн, 2x(1СН, 1сбн), 1СН, 51сбн
123 ряд:	31x(1СН, 1сбн), 1СН, 15сбн, 25x(1СН, 1сбн), 1СН
124 ряд:	63сбн, 6x(1СН, 1сбн), 1СН, 53сбн
125 ряд:	31x(1СН, 1сбн), 1СН, 13сбн, 26x(1СН, 1сбн), 1СН
126 ряд:	67сбн, 3x(1СН, 1сбн), 1СН, 55сбн
127 ряд:	33x(1СН, 1сбн), 1СН, 7сбн, 27x(1СН, 1сбн), 1СН
128 ряд:	129сбн
129 ряд:	64x(1СН, 1сбн), 1СН

Схема мозаичного вязания «Подушка с лотосом»

Описание для вязания поворотными рядами без обрыва нити

Условные обозначения:

- ВП – воздушная петля;
- сбн – столбик без накида, провязанный за дальнюю (верхнюю) полупетлю столбика предыдущего ряда;
- ССН – столбик с накидом (или другой вариант длинного столбика, в зависимости от выбранной техники вязания), провязанный за ближнюю (нижнюю) полупетлю столбика двумя рядами ниже.

В начале и в конце каждого ряда обычно вяжется желаемое количество кромочных петель (обычно по 2 столбика без накида с каждой стороны). В описании каждого ряда указание кромочных будет опущено.

Каждый ряд обычно начинается с двух воздушных петель подъема, которые в описании также будут опущены.

0 ряд:	129 ВП + нужное количество ВП для кромки в начале и в конце ряда + ВП подъема для первого ряда
1 ряд:	← 129сбн
2 ряд:	← 129сбн
3 ряд:	→ 64×(1ССН, 1сбн), 1ССН
4 ряд:	→ 129сбн
5 ряд:	← 28×(1ССН, 1сбн), 1ССН, 7сбн, 32×(1ССН, 1сбн), 1ССН
6 ряд:	← 57сбн, 3×(1ССН, 1сбн), 1ССН, 65сбн
7 ряд:	→ 29×(1ССН, 1сбн), 1ССН, 17сбн, 26×(1ССН, 1сбн), 1ССН
8 ряд:	→ 59сбн, 8×(1ССН, 1сбн), 1ССН, 53сбн
9 ряд:	← 25×(1ССН, 1сбн), 1ССН, 21сбн, 28×(1ССН, 1сбн), 1ССН
10 ряд:	← 51сбн, 10×(1ССН, 1сбн), 1ССН, 57сбн
11 ряд:	→ 27×(1ССН, 1сбн), 1ССН, 25сбн, 24×(1ССН, 1сбн), 1ССН
12 ряд:	→ 55сбн, 6×(1ССН, 1сбн), 1ССН, 3сбн, 4×(1ССН, 1сбн), 1ССН, 49сбн
13 ряд:	← 23×(1ССН, 1сбн), 1ССН, 11сбн, 1ССН, 1сбн, 1ССН, 13сбн, 27×(1ССН, 1сбн), 1ССН
14 ряд:	← 47сбн, 3×(1ССН, 1сбн), 1ССН, 13сбн, 3×(1ССН, 1сбн), 1ССН, 55сбн
15 ряд:	→ 26×(1ССН, 1сбн), 1ССН, 9сбн, 6×(1ССН, 1сбн), 1ССН, 9сбн, 22×(1ССН, 1сбн), 1ССН
16 ряд:	→ 53сбн, 3×(1ССН, 1сбн), 1ССН, 17сбн, 3×(1ССН, 1сбн), 1ССН, 45сбн
17 ряд:	← 22×(1ССН, 1сбн), 1ССН, 7сбн, 8×(1ССН, 1сбн), 1ССН, 7сбн, 26×(1ССН, 1сбн), 1ССН
18 ряд:	← 45сбн, 2×(1ССН, 1сбн), 1ССН, 19сбн, 3×(1ССН, 1сбн), 1ССН, 53сбн
19 ряд:	→ 25×(1ССН, 1сбн), 1ССН, 9сбн, 3×(1ССН, 1сбн), 1ССН, 3сбн, 4×(1ССН, 1сбн), 1ССН, 7сбн, 21×(1ССН, 1сбн), 1ССН
20 ряд:	→ 51сбн, 4×(1ССН, 1сбн), 1ССН, 9сбн, 1ССН, 11сбн, 2×(1ССН, 1сбн), 1ССН, 43сбн
21 ряд:	← 21×(1ССН, 1сбн), 1ССН, 5сбн, 4×(1ССН, 1сбн), 1ССН, 3сбн, 4×(1ССН, 1сбн), 1ССН, 9сбн, 25×(1ССН, 1сбн), 1ССН
22 ряд:	← 43сбн, 2×(1ССН, 1сбн), 1ССН, 9сбн, 1ССН, 1сбн, 1ССН, 11сбн, 2×(1ССН, 1сбн), 1ССН, 53сбн
23 ряд:	→ 26×(1ССН, 1сбн), 1ССН, 5сбн, 5×(1ССН, 1сбн), 1ССН, 3сбн, 4×(1ССН, 1сбн), 1ССН, 5сбн, 21×(1ССН, 1сбн), 1ССН
24 ряд:	→ 53сбн, 2×(1ССН, 1сбн), 2×(1ССН, 11сбн, 1ССН, 1сбн), 1ССН, 43сбн
25 ряд:	← 20×(1ССН, 1сбн), 1ССН, 5сбн, 5×(1ССН, 1сбн), 1ССН, 5сбн, 3×(1ССН, 1сбн), 2×(1ССН, 7сбн, 1ССН, 1сбн, 1ССН, 1сбн, 1ССН, 1сбн), 16×(1ССН, 1сбн), 1ССН
26 ряд:	← 41сбн, 2×(1ССН, 1сбн), 1ССН, 13сбн, 2×(1ССН, 1сбн, 1ССН, 7сбн, 1ССН, 1сбн, 1ССН, 1сбн), 1ССН, 1сбн, 1ССН, 39сбн
27 ряд:	→ 17×(1ССН, 1сбн), 1ССН, 17сбн, 1ССН, 7сбн, 3×(1ССН, 1сбн), 1ССН, 3сбн, 6×(1ССН, 1сбн), 1ССН, 5сбн, 20×(1ССН, 1сбн), 1ССН
28 ряд:	→ 37сбн, 7×(1ССН, 1сбн), 1ССН, 3сбн, 2×(1ССН, 1сбн), 1ССН, 7сбн, 1ССН, 1сбн, 1ССН, 13сбн, 2×(1ССН, 1сбн), 1ССН, 41сбн
29 ряд:	← 20×(1ССН, 1сбн), 1ССН, 5сбн, 6×(1ССН, 1сбн), 1ССН, 15сбн, 1ССН, 17сбн, 18×(1ССН, 1сбн), 1ССН
30 ряд:	← 43сбн, 1ССН, 1сбн, 1ССН, 15сбн, 5×(1ССН, 1сбн), 1ССН, 3сбн, 7×(1ССН, 1сбн), 1ССН, 39сбн
31 ряд:	→ 19×(1ССН, 1сбн), 1ССН, 17сбн, 1ССН, 11сбн, 2×(1ССН, 1сбн), 2×(1ССН, 3сбн, 1ССН, 1сбн, 1ССН, 1сбн), 1ССН, 1сбн, 18×(1ССН, 1сбн), 1ССН
32 ряд:	→ 41сбн, 7×(1ССН, 1сбн), 1ССН, 3сбн, 3×(1ССН, 1сбн), 2×(1ССН, 7сбн, 1ССН, 1сбн), 1ССН, 43сбн
33 ряд:	← 15×(1ССН, 1сбн), 1ССН, 15сбн, 3×(1ССН, 1сбн), 2×(1ССН, 7сбн, 1ССН, 1сбн), 1ССН, 15сбн, 20×(1ССН, 1сбн), 1ССН
34 ряд:	← 31сбн, 7×(1ССН, 1сбн), 1ССН, 9сбн, 2×(1ССН, 1сбн), 1ССН, 13сбн, 7×(1ССН, 1сбн), 1ССН, 41сбн

35 ряд:	→	20×(1ССН, 1сбн), 1ССН, 17сбн, 3×(1ССН, 1сбн), 1ССН, 9сбн, 3×(1ССН, 1сбн), 1ССН, 21сбн, 13×(1ССН, 1сбн), 1ССН
36 ряд:	→	41сбн, 8×(1ССН, 1сбн), 1ССН, 7сбн, 4×(1ССН, 1сбн), 1ССН, 7сбн, 10×(1ССН, 1сбн), 1ССН, 27сбн
37 ряд:	←	12×(1ССН, 1сбн), 1ССН, 23сбн, 3×(1ССН, 1сбн), 1ССН, 11сбн, 2×(1ССН, 1сбн), 1ССН, 17сбн, 2×(1ССН, 1сбн), 1ССН, 11сбн, 12×(1ССН, 1сбн), 1ССН
38 ряд:	←	25сбн, 3×(1ССН, 1сбн), 1ССН, 5сбн, 5×(1ССН, 1сбн), 1ССН, 7сбн, 5×(1ССН, 1сбн), 1ССН, 5сбн, 8×(1ССН, 1сбн), 1ССН, 5сбн, 5×(1ССН, 1сбн), 1ССН, 25сбн
39 ряд:	→	10×(1ССН, 1сбн), 1ССН, 19сбн, 1ССН, 17сбн, 2×(1ССН, 1сбн), 1ССН, 13сбн, 1ССН, 1сбн, 1ССН, 1сбн, 1ССН, 9сбн, 11×(1ССН, 1сбн), 1ССН
40 ряд:	→	21сбн, 9×(1ССН, 1сбн), 1ССН, 3сбн, 7×(1ССН, 1сбн), 1ССН, 3сбн, 6×(1ССН, 1сбн), 1ССН, 5сбн, 4×(1ССН, 1сбн), 1ССН, 13сбн, 2×(1ССН, 1сбн), 1ССН, 23сбн
41 ряд:	←	11×(1ССН, 1сбн), 1ССН, 5сбн, 6×(1ССН, 1сбн), 1ССН, 11сбн, 1ССН, 1сбн, 1ССН, 15сбн, 1ССН, 9сбн, 1ССН, 5сбн, 1ССН, 23сбн, 9×(1ССН, 1сбн), 1ССН
42 ряд:	←	23сбн, 1ССН, 1сбн, 1ССН, 17сбн, 4×(1ССН, 1сбн), 1ССН, 3сбн, 14×(1ССН, 1сбн), 1ССН, 3сбн, 11×(1ССН, 1сбн), 1ССН, 19сбн
43 ряд:	→	8×(1ССН, 1сбн), 1ССН, 27сбн, 1ССН, 3сбн, 1ССН, 9сбн, 1ССН, 15сбн, 1ССН, 1сбн, 1ССН, 9сбн, 8×(1ССН, 1сбн), 1ССН, 5сбн, 10×(1ССН, 1сбн), 1ССН
44 ряд:	→	21сбн, 11×(1ССН, 1сбн), 2×(1ССН, 3сбн), 2×(1ССН, 1сбн), 1ССН, 3сбн, 7×(1ССН, 1сбн), 1ССН, 3сбн, 3×(1ССН, 1сбн), 1ССН, 21сбн, 1ССН, 1сбн, 1ССН, 21сбн
45 ряд:	←	9×(1ССН, 1сбн), 1ССН, 5сбн, 10×(1ССН, 1сбн), 1ССН, 9сбн, 1ССН, 17сбн, 1ССН, 5сбн, 2×(1ССН, 1сбн), 1ССН, 25сбн, 10×(1ССН, 1сбн), 1ССН
46 ряд:	←	19сбн, 1ССН, 1сбн, 1ССН, 25сбн, 8×(1ССН, 1сбн), 1ССН, 3сбн, 5×(1ССН, 1сбн), 1ССН, 5сбн, 6×(1ССН, 1сбн), 1ССН, 3сбн, 3×(1ССН, 1сбн), 1ССН, 23сбн
47 ряд:	→	11×(1ССН, 1сбн), 1ССН, 9сбн, 1ССН, 13сбн, 2×(1ССН, 1сбн), 2×(1ССН, 5сбн), 1ССН, 11сбн, 1ССН, 7сбн, 3×(1ССН, 1сбн), 1ССН, 9сбн, 4×(1ССН, 1сбн), 1ССН, 3сбн, 9×(1ССН, 1сбн), 1ССН
48 ряд:	→	25сбн, 3×(1ССН, 1сбн), 1ССН, 5сбн, 1ССН, 1сбн, 1ССН, 15сбн, 13×(1ССН, 1сбн), 1ССН, 7сбн, 4×(1ССН, 1сбн), 1ССН, 9сбн, 1ССН, 1сбн, 1ССН, 19сбн
49 ряд:	←	9×(1ССН, 1сбн), 1ССН, 3сбн, 3×(1ССН, 1сбн), 1ССН, 13сбн, 2×(1ССН, 1сбн), 1ССН, 7сбн, 1ССН, 11сбн, 1ССН, 5сбн, 1ССН, 1сбн, 1ССН, 13сбн, 2×(1ССН, 3сбн), 1ССН, 7сбн, 12×(1ССН, 1сбн), 1ССН
50 ряд:	←	19сбн, 1ССН, 1сбн, 1ССН, 7сбн, 2×(1ССН, 1сбн), 1ССН, 5сбн, 1ССН, 1сбн, 8×(1ССН, 1сбн), 2×(1ССН, 3сбн), 1ССН, 1сбн, 5×(1ССН, 1сбн), 1ССН, 5сбн, 4×(1ССН, 1сбн), 1ССН, 27сбн
51 ряд:	→	13×(1ССН, 1сбн), 2×(1ССН, 5сбн), 1ССН, 1сбн, 1ССН, 15сбн, 1ССН, 3сбн, 1ССН, 13сбн, 1ССН, 7сбн, 2×(1ССН, 1сбн), 1ССН, 5сбн, 2×(1ССН, 1сбн), 2×(1ССН, 3сбн), 1ССН, 1сбн, 1ССН, 1сбн, 1ССН, 1сбн, 6×(1ССН, 1сбн), 1ССН
52 ряд:	→	29сбн, 4×(1ССН, 1сбн), 1ССН, 5сбн, 18×(1ССН, 1сбн), 1ССН, 7сбн, 1ССН, 1сбн, 1ССН, 9сбн, 1ССН, 7сбн, 1ССН, 1сбн, 1ССН, 19сбн
53 ряд:	←	9×(1ССН, 1сбн), 1ССН, 5сбн, 7×(1ССН, 1сбн), 1ССН, 5сбн, 2×(1ССН, 1сбн), 1ССН, 5сбн, 1ССН, 13сбн, 1ССН, 3сбн, 1ССН, 13сбн, 1ССН, 9сбн, 1ССН, 3сбн, 14×(1ССН, 1сбн), 1ССН
54 ряд:	←	21сбн, 1ССН, 1сбн, 1ССН, 15сбн, 2×(1ССН, 1сбн), 1ССН, 5сбн, 2×(1ССН, 1сбн), 1ССН, 3сбн, 5×(1ССН, 1сбн), 1ССН, 5сбн, 5×(1ССН, 1сбн), 1ССН, 5сбн, 2×(1ССН, 1сбн), 1ССН, 35сбн
55 ряд:	→	12×(1ССН, 1сбн), 1ССН, 7сбн, 1ССН, 1сбн, 1ССН, 5сбн, 2×(1ССН, 1сбн), 1ССН, 13сбн, 1ССН, 1сбн, 1ССН, 11сбн, 2×(1ССН, 1сбн), 1ССН, 5сбн, 1ССН, 1сбн, 6×(1ССН, 1сбн), 1ССН, 3сбн, 10×(1ССН, 1сбн), 1ССН
56 ряд:	→	25сбн, 3×(1ССН, 1сбн), 1ССН, 3сбн, 1ССН, 1сбн, 1ССН, 11сбн, 4×(1ССН, 1сбн), 1ССН, 3сбн, 1ССН, 1сбн, 1ССН, 11сбн, 2×(1ССН, 1сбн), 1ССН, 5сбн, 2×(1ССН, 1сбн), 1ССН, 15сбн, 1ССН, 1сбн, 1ССН, 21сбн
57 ряд:	←	10×(1ССН, 1сбн), 1ССН, 3сбн, 7×(1ССН, 1сбн), 1ССН, 5сбн, 2×(1ССН, 1сбн), 1ССН, 5сбн, 1ССН, 1сбн, 1ССН, 7сбн, 1ССН, 3сбн, 1ССН, 11сбн, 5×(1ССН, 1сбн), 1ССН, 3сбн, 1ССН, 11сбн, 11×(1ССН, 1сбн), 1ССН
58 ряд:	←	23сбн, 1ССН, 15сбн, 1ССН, 1сбн, 1ССН, 7сбн, 1ССН, 1сбн, 1ССН, 5сбн, 3×(1ССН, 1сбн), 1ССН, 3сбн, 1ССН, 1сбн, 1ССН, 25сбн, 5×(1ССН, 1сбн), 1ССН, 23сбн
59 ряд:	→	10×(1ССН, 1сбн), 1ССН, 13сбн, 7×(1ССН, 1сбн), 1ССН, 9сбн, 2×(1ССН, 1сбн), 1ССН, 11сбн, 1ССН, 1сбн, 1ССН, 3сбн, 3×(1ССН, 1сбн), 1ССН, 5сбн, 5×(1ССН, 1сбн), 1ССН, 3сбн, 11×(1ССН, 1сбн), 1ССН
60 ряд:	→	21сбн, 4×(1ССН, 1сбн), 1ССН, 5сбн, 1ССН, 13сбн, 4×(1ССН, 1сбн), 1ССН, 5сбн, 5×(1ССН, 1сбн), 1ССН, 3сбн, 1ССН, 1сбн, 1ССН, 7сбн, 2×(1ССН, 1сбн), 1ССН, 11сбн, 1ССН, 1сбн, 1ССН, 23сбн
61 ряд:	←	11×(1ССН, 1сбн), 1ССН, 5сбн, 3×(1ССН, 1сбн), 1ССН, 7сбн, 3×(1ССН, 1сбн), 1ССН, 3сбн, 1ССН, 15сбн, 1ССН, 13сбн, 5×(1ССН, 1сбн), 1ССН, 5сбн, 1ССН, 11сбн, 9×(1ССН, 1сбн), 1ССН
62 ряд:	←	25сбн, 1ССН, 1сбн, 1ССН, 7сбн, 2×(1ССН, 1сбн), 1ССН, 9сбн, 1ССН, 3сбн, 14×(1ССН, 1сбн), 1ССН, 11сбн, 2×(1ССН, 1сбн), 1ССН, 1сбн, 1ССН, 19сбн
63 ряд:	→	8×(1ССН, 1сбн), 1ССН, 11сбн, 1ССН, 7сбн, 4×(1ССН, 1сбн), 2×(1ССН, 15сбн), 6×(1ССН, 1сбн), 1ССН, 15сбн, 12×(1ССН, 1сбн), 1ССН
64 ряд:	→	17сбн, 4×(1ССН, 1сбн), 1ССН, 3сбн, 3×(1ССН, 1сбн), 1ССН, 9сбн, 15×(1ССН, 1сбн), 1ССН, 15сбн, 6×(1ССН, 1сбн), 1ССН, 25сбн

65 ряд:	←	12×(1ССН, 1сбн), 1ССН, 13сбн, 6×(1ССН, 1сбн), 2×(1ССН, 17сбн), 3×(1ССН, 1сбн), 1ССН, 9сбн, 1ССН, 13сбн, 6×(1ССН, 1сбн), 1ССН
66 ряд:	←	27сбн, 4×(1ССН, 1сбн), 1ССН, 15сбн, 17×(1ССН, 1сбн), 1ССН, 9сбн, 3×(1ССН, 1сбн), 1ССН, 3сбн, 5×(1ССН, 1сбн), 1ССН, 13сбн
67 ряд:	→	5×(1ССН, 1сбн), 1ССН, 15сбн, 1ССН, 7сбн, 3×(1ССН, 1сбн), 2×(1ССН, 19сбн), 6×(1ССН, 1сбн), 1ССН, 9сбн, 13×(1ССН, 1сбн), 1ССН
68 ряд:	→	15сбн, 5×(1ССН, 1сбн), 1ССН, 3сбн, 2×(1ССН, 1сбн), 1ССН, 7сбн, 9×(1ССН, 1сбн), 1ССН, 3сбн, 8×(1ССН, 1сбн), 1ССН, 19сбн, 1ССН, 1сбн, 1ССН, 27сбн
69 ряд:	←	7×(1ССН, 1сбн), 1ССН, 3сбн, 4×(1ССН, 1сбн), 1ССН, 5сбн, 7×(1ССН, 1сбн), 2×(1ССН, 19сбн), 1ССН, 1сбн, 1ССН, 1сбн, 1ССН, 7сбн, 1ССН, 13сбн, 7×(1ССН, 1сбн), 1ССН
70 ряд:	←	15сбн, 1ССН, 1сбн, 1ССН, 9сбн, 2×(1ССН, 1сбн), 1ССН, 17сбн, 5×(1ССН, 1сбн), 1ССН, 7сбн, 9×(1ССН, 1сбн), 1ССН, 7сбн, 2×(1ССН, 1сбн), 1ССН, 3сбн, 5×(1ССН, 1сбн), 1ССН, 17сбн
71 ряд:	→	8×(1ССН, 1сбн), 1ССН, 13сбн, 1ССН, 5сбн, 4×(1ССН, 1сбн), 1ССН, 15сбн, 1ССН, 5сбн, 1ССН, 1сбн, 1ССН, 11сбн, 8×(1ССН, 1сбн), 1ССН, 5сбн, 3×(1ССН, 1сбн), 1ССН, 9сбн, 5×(1ССН, 1сбн), 1ССН
72 ряд:	→	19сбн, 5×(1ССН, 1сбн), 1ССН, 3сбн, 1ССН, 1сбн, 1ССН, 11сбн, 9×(1ССН, 1сбн), 1ССН, 5сбн, 3×(1ССН, 1сбн), 1ССН, 19сбн, 1ССН, 1сбн, 1ССН, 9сбн, 1ССН, 3сбн, 2×(1ССН, 1сбн), 1ССН, 11сбн
73 ряд:	←	5×(1ССН, 1сбн), 1ССН, 5сбн, 2×(1ССН, 1сбн), 1ССН, 3сбн, 1ССН, 1сбн, 1ССН, 1сбн, 7×(1ССН, 1сбн), 1ССН, 17сбн, 1ССН, 13сбн, 5×(1ССН, 1сбн), 1ССН, 3сбн, 1ССН, 13сбн, 9×(1ССН, 1сбн), 1ССН
74 ряд:	←	11сбн, 1ССН, 1сбн, 1ССН, 15сбн, 1ССН, 1сбн, 1ССН, 21сбн, 12×(1ССН, 1сбн), 1ССН, 19сбн, 5×(1ССН, 1сбн), 1ССН, 21сбн
75 ряд:	→	10×(1ССН, 1сбн), 1ССН, 13сбн, 1ССН, 5сбн, 5×(1ССН, 1сбн), 1ССН, 9сбн, 1ССН, 15сбн, 1ССН, 1сбн, 1ССН, 7сбн, 5×(1ССН, 1сбн), 1ССН, 5сбн, 6×(1ССН, 1сбн), 1ССН, 5сбн, 4×(1ССН, 1сбн), 1ССН
76 ряд:	→	25сбн, 7×(1ССН, 1сбн), 1ССН, 9сбн, 1ССН, 3сбн, 1ССН, 1сбн, 1ССН, 7сбн, 5×(1ССН, 1сбн), 1ССН, 7сбн, 2×(1ССН, 1сбн), 1ССН, 11сбн, 2×(1ССН, 1сбн), 1ССН, 15сбн, 1ССН, 1сбн, 1ССН, 9сбн
77 ряд:	←	4×(1ССН, 1сбн), 1ССН, 3сбн, 7×(1ССН, 1сбн), 1ССН, 5сбн, 3×(1ССН, 1сбн), 1ССН, 9сбн, 3×(1ССН, 1сбн), 1ССН, 11сбн, 1ССН, 5сбн, 2×(1ССН, 3сбн), 4×(1ССН, 1сбн), 1ССН, 5сбн, 1ССН, 9сбн, 12×(1ССН, 1сбн), 1ССН
78 ряд:	←	9сбн, 1ССН, 1сбн, 1ССН, 15сбн, 2×(1ССН, 1сбн), 1ССН, 7сбн, 2×(1ССН, 1сбн), 1ССН, 15сбн, 2×(1ССН, 1сбн), 1ССН, 3сбн, 2×(1ССН, 1сбн), 1ССН, 5сбн, 1ССН, 1сбн, 1ССН, 11сбн, 1ССН, 1сбн, 1ССН, 35сбн
79 ряд:	→	13×(1ССН, 1сбн), 1ССН, 3сбн, 1ССН, 1сбн, 2×(1ССН, 5сбн), 1ССН, 19сбн, 1ССН, 5сбн, 7×(1ССН, 1сбн), 2×(1ССН, 7сбн), 1ССН, 1сбн, 1ССН, 1сбн, 3×(1ССН, 1сбн), 1ССН, 5сбн, 4×(1ССН, 1сбн), 1ССН
80 ряд:	→	27сбн, 2×(1ССН, 1сбн), 1ССН, 3сбн), 1ССН, 5сбн, 9×(1ССН, 1сбн), 1ССН, 25сбн, 1ССН, 1сбн, 1ССН, 7сбн, 2×(1ССН, 1сбн), 1ССН, 11сбн, 1ССН, 1сбн, 1ССН, 11сбн
81 ряд:	←	5×(1ССН, 1сбн), 1ССН, 5сбн, 3×(1ССН, 1сбн), 1ССН, 7сбн, 2×(1ССН, 1сбн), 1ССН, 5сбн, 11×(1ССН, 1сбн), 1ССН, 7сбн, 1ССН, 1сбн, 1ССН, 15сбн, 1ССН, 9сбн, 1ССН, 5сбн, 12×(1ССН, 1сбн), 1ССН
82 ряд:	←	13сбн, 1ССН, 1сбн, 1ССН, 7сбн, 3×(1ССН, 1сбн), 1ССН, 5сбн, 2×(1ССН, 1сбн), 1ССН, 23сбн, 4×(1ССН, 1сбн), 1ССН, 3сбн, 6×(1ССН, 1сбн), 1ССН, 3сбн, 6×(1ССН, 1сбн), 1ССН, 25сбн
83 ряд:	→	11×(1ССН, 1сбн), 1ССН, 7сбн, 1ССН, 9сбн, 1ССН, 13сбн, 1ССН, 3сбн, 1ССН, 9сбн, 4×(1ССН, 1сбн), 1ССН, 7сбн, 2×(1ССН, 1сбн), 1ССН, 7сбн, 1ССН, 1сбн, 1ССН, 17сбн, 6×(1ССН, 1сбн), 1ССН
84 ряд:	→	23сбн, 3×(1ССН, 1сбн), 1ССН, 9сбн, 1ССН, 5сбн, 1ССН, 1сбн, 1ССН, 7сбн, 6×(1ССН, 1сбн), 1ССН, 9сбн, 3×(1ССН, 1сбн), 1ССН, 7сбн, 2×(1ССН, 1сбн), 1ССН, 5сбн, 6×(1ССН, 1сбн), 1ССН, 15сбн
85 ряд:	←	7×(1ССН, 1сбн), 1ССН, 13сбн, 2×(1ССН, 1сбн), 1ССН, 5сбн, 2×(1ССН, 1сбн), 1ССН, 11сбн, 3×(1ССН, 1сбн), 1ССН, 9сбн, 1ССН, 3сбн, 3×(1ССН, 1сбн), 1ССН, 3сбн, 1ССН, 11сбн, 1ССН, 1сбн, 1ССН, 9сбн, 10×(1ССН, 1сбн), 1ССН
86 ряд:	←	17сбн, 3×(1ССН, 1сбн), 1ССН, 9сбн, 2×(1ССН, 1сбн), 1ССН, 13сбн, 1ССН, 1сбн, 1ССН, 7сбн, 6×(1ССН, 1сбн), 1ССН, 11сбн, 5×(1ССН, 1сбн), 1ССН, 5сбн, 3×(1ССН, 1сбн), 1ССН, 21сбн
87 ряд:	→	10×(1ССН, 1сбн), 1ССН, 7сбн, 1ССН, 15сбн, 1ССН, 3сбн, 1ССН, 1сбн, 1ССН, 7сбн, 1ССН, 9сбн, 2×(1ССН, 1сбн), 1ССН, 5сбн, 6×(1ССН, 1сбн), 1ССН, 5сбн, 4×(1ССН, 1сбн), 1ССН, 7сбн, 8×(1ССН, 1сбн), 1ССН
88 ряд:	→	21сбн, 2×(1ССН, 1сбн), 1ССН, 3сбн, 6×(1ССН, 1сбн), 2×(1ССН, 3сбн), 1ССН, 1сбн, 2×(1ССН, 1сбн), 1ССН, 3сбн, 3×(1ССН, 1сбн), 1ССН, 5сбн, 1ССН, 1сбн, 1ССН, 15сбн, 2×(1ССН, 1сбн), 1ССН, 33сбн
89 ряд:	←	16×(1ССН, 1сбн), 1ССН, 5сбн, 7×(1ССН, 1сбн), 1ССН, 3сбн, 2×(1ССН, 1сбн), 1ССН, 7сбн, 3×(1ССН, 5сбн), 1ССН, 25сбн, 8×(1ССН, 1сбн), 1ССН
90 ряд:	←	33сбн, 2×(1ССН, 1сбн), 1ССН, 15сбн, 1ССН, 1сбн, 1ССН, 5сбн, 12×(1ССН, 1сбн), 1ССН, 3сбн, 11×(1ССН, 1сбн), 1ССН, 17сбн
91 ряд:	→	7×(1ССН, 1сбн), 1ССН, 25сбн, 1ССН, 7сбн, 2×(1ССН, 5сбн), 1ССН, 7сбн, 2×(1ССН, 1сбн), 1ССН, 3сбн, 7×(1ССН, 1сбн), 1ССН, 5сбн, 16×(1ССН, 1сбн), 1ССН
92 ряд:	→	15сбн, 26×(1ССН, 1сбн), 1ССН, 5сбн, 1ССН, 1сбн, 1ССН, 15сбн, 2×(1ССН, 1сбн), 1ССН, 33сбн
93 ряд:	←	16×(1ССН, 1сбн), 1ССН, 7сбн, 5×(1ССН, 1сбн), 1ССН, 5сбн, 2×(1ССН, 1сбн), 2×(1ССН, 13сбн), 1ССН, 27сбн, 6×(1ССН, 1сбн), 1ССН
94 ряд:	←	35сбн, 2×(1ССН, 1сбн), 1ССН, 11сбн, 2×(1ССН, 1сбн), 1ССН, 5сбн, 5×(1ССН, 1сбн), 1ССН, 3сбн, 6×(1ССН, 1сбн), 1ССН, 3сбн, 9×(1ССН, 1сбн), 1ССН, 19сбн

95 ряд:	→	9×(1ССН, 1сбн), 1ССН, 19сбн, 1ССН, 1сбн, 1ССН, 13сбн, 1ССН, 1сбн, 1ССН, 11сбн, 2×(1ССН, 1сбн), 2×(1ССН, 7сбн, 1ССН, 1сбн, 1ССН, 1сбн, 1ССН, 1сбн), 14×(1ССН, 1сбн), 1ССН
96 ряд:	→	27сбн, 2×(1ССН, 1сбн), 1ССН, 9сбн, 6×(1ССН, 1сбн), 1ССН, 3сбн, 5×(1ССН, 1сбн), 1ССН, 5сбн, 3×(1ССН, 1сбн), 1ССН, 7сбн, 3×(1ССН, 1сбн), 1ССН, 35сбн
97 ряд:	←	17×(1ССН, 1сбн), 1ССН, 21сбн, 2×(1ССН, 1сбн), 1ССН, 11сбн, 1ССН, 1сбн, 1ССН, 15сбн, 3×(1ССН, 1сбн), 1ССН, 5сбн, 13×(1ССН, 1сбн), 1ССН
98 ряд:	←	37сбн, 8×(1ССН, 1сбн), 1ССН, 7сбн, 4×(1ССН, 1сбн), 1ССН, 7сбн, 6×(1ССН, 1сбн), 1ССН, 39сбн
99 ряд:	→	19×(1ССН, 1сбн), 1ССН, 13сбн, 3×(1ССН, 1сбн), 1ССН, 9сбн, 3×(1ССН, 1сбн), 1ССН, 17сбн, 18×(1ССН, 1сбн), 1ССН
100 ряд:	→	39сбн, 5×(1ССН, 1сбн), 1ССН, 11сбн, 3×(1ССН, 1сбн), 1ССН, 9сбн, 6×(1ССН, 1сбн), 1ССН, 39сбн
101 ряд:	←	19×(1ССН, 1сбн), 1ССН, 13сбн, 4×(1ССН, 1сбн), 1ССН, 7сбн, 5×(1ССН, 1сбн), 1ССН, 11сбн, 19×(1ССН, 1сбн), 1ССН
102 ряд:	←	61сбн, 2×(1ССН, 1сбн), 1ССН, 9сбн, 1ССН, 5сбн, 4×(1ССН, 1сбн), 1ССН, 39сбн
103 ряд:	→	19×(1ССН, 1сбн), 1ССН, 9сбн, 1ССН, 1сбн, 1ССН, 3сбн, 4×(1ССН, 1сбн), 1ССН, 5сбн, 30×(1ССН, 1сбн), 1ССН
104 ряд:	→	39сбн, 3×(1ССН, 1сбн), 1ССН, 5сбн, 1ССН, 13сбн, 1ССН, 1сбн, 1ССН, 61сбн
105 ряд:	←	30×(1ССН, 1сбн), 1ССН, 3сбн, 9×(1ССН, 1сбн), 1ССН, 9сбн, 18×(1ССН, 1сбн), 1ССН
106 ряд:	←	77сбн, 1ССН, 11сбн, 1ССН, 1сбн, 1ССН, 37сбн
107 ряд:	→	17×(1ССН, 1сбн), 1ССН, 5сбн, 4×(1ССН, 1сбн), 1ССН, 3сбн, 38×(1ССН, 1сбн), 1ССН
108 ряд:	→	49сбн, 1ССН, 1сбн, 1ССН, 77сбн
109 ряд:	←	32×(1ССН, 1сбн), 1ССН, 3сбн, 4×(1ССН, 1сбн), 1ССН, 3сбн, 24×(1ССН, 1сбн), 1ССН
110 ряд:	←	65сбн, 1ССН, 1сбн, 1ССН, 9сбн, 1ССН, 1сбн, 1ССН, 49сбн
111 ряд:	→	24×(1ССН, 1сбн), 1ССН, 3сбн, 3×(1ССН, 1сбн), 1ССН, 7сбн, 31×(1ССН, 1сбн), 1ССН
112 ряд:	→	49сбн, 1ССН, 1сбн, 1ССН, 7сбн, 3×(1ССН, 1сбн), 1ССН, 63сбн
113 ряд:	←	30×(1ССН, 1сбн), 1ССН, 11сбн, 2×(1ССН, 1сбн), 1ССН, 5сбн, 23×(1ССН, 1сбн), 1ССН
114 ряд:	←	61сбн, 2×(1ССН, 1сбн), 2×(1ССН, 5сбн), 2×(1ССН, 1сбн), 1ССН, 47сбн
115 ряд:	→	23×(1ССН, 1сбн), 1ССН, 5сбн, 5×(1ССН, 1сбн), 1ССН, 5сбн, 30×(1ССН, 1сбн), 1ССН
116 ряд:	→	47сбн, 2×(1ССН, 1сбн), 1ССН, 13сбн, 1ССН, 1сбн, 1ССН, 61сбн
117 ряд:	←	30×(1ССН, 1сбн), 1ССН, 3сбн, 5×(1ССН, 1сбн), 1ССН, 7сбн, 23×(1ССН, 1сбн), 1ССН
118 ряд:	←	61сбн, 1ССН, 1сбн, 1ССН, 11сбн, 2×(1ССН, 1сбн), 1ССН, 49сбн
119 ряд:	→	24×(1ССН, 1сбн), 1ССН, 5сбн, 4×(1ССН, 1сбн), 1ССН, 5сбн, 30×(1ССН, 1сбн), 1ССН
120 ряд:	→	49сбн, 2×(1ССН, 1сбн), 1ССН, 9сбн, 2×(1ССН, 1сбн), 1ССН, 61сбн
121 ряд:	←	30×(1ССН, 1сбн), 2×(1ССН, 7сбн, 1ССН, 1сбн, 1ССН, 1сбн), 22×(1ССН, 1сбн), 1ССН
122 ряд:	←	63сбн, 2×(1ССН, 1сбн), 1ССН, 5сбн, 2×(1ССН, 1сбн), 1ССН, 51сбн
123 ряд:	→	25×(1ССН, 1сбн), 1ССН, 15сбн, 31×(1ССН, 1сбн), 1ССН
124 ряд:	→	53сбн, 6×(1ССН, 1сбн), 1ССН, 63сбн
125 ряд:	←	31×(1ССН, 1сбн), 1ССН, 13сбн, 26×(1ССН, 1сбн), 1ССН
126 ряд:	←	67сбн, 3×(1ССН, 1сбн), 1ССН, 55сбн
127 ряд:	→	27×(1ССН, 1сбн), 1ССН, 7сбн, 33×(1ССН, 1сбн), 1ССН
128 ряд:	→	129сбн
129 ряд:	←	64×(1ССН, 1сбн), 1ССН