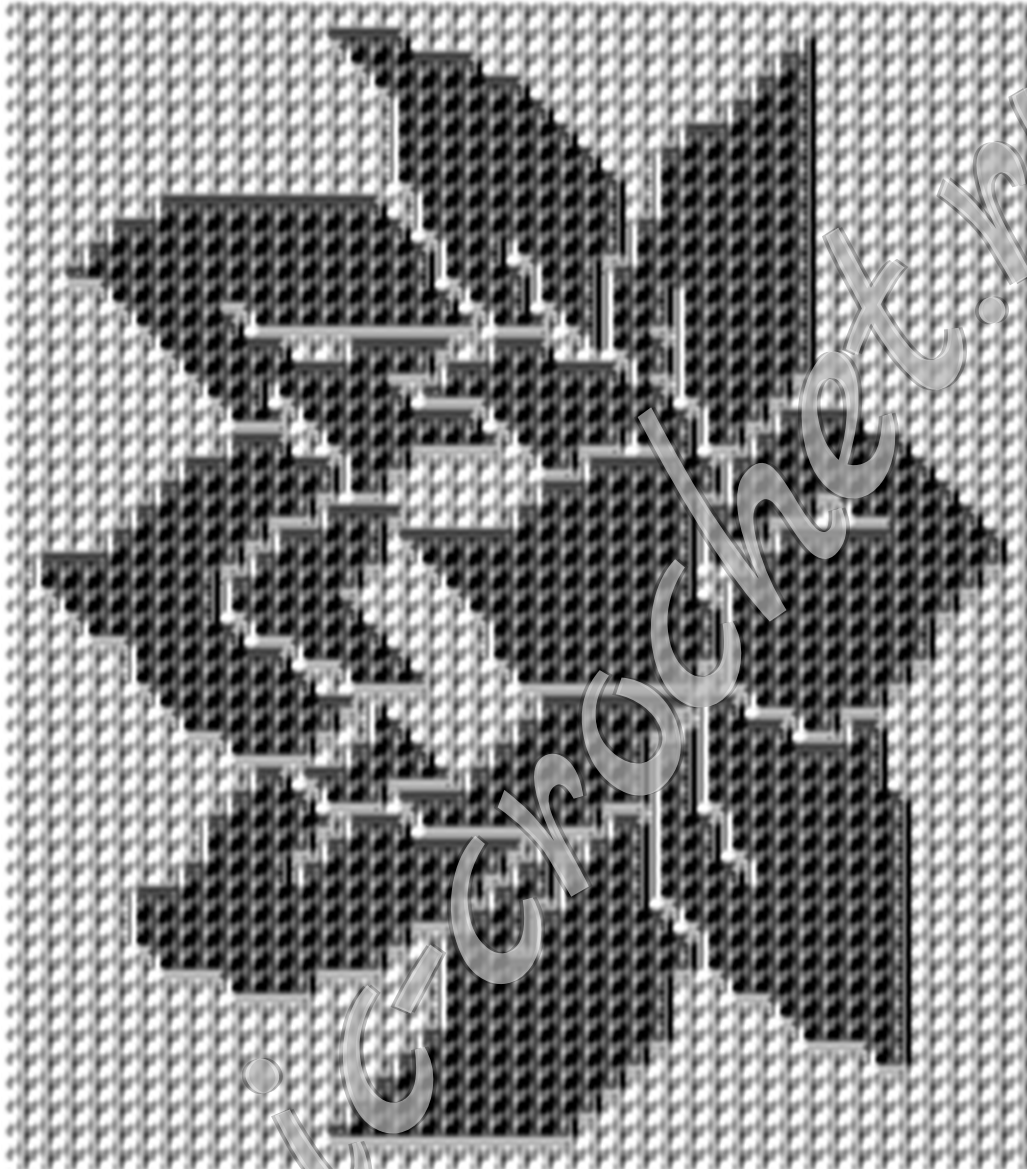


Схема мозаичного вязания

«Лотос»

Размер 87x99



Автор: Елена Шишкина

ВК: https://vk.com/mosaic_crochet

Telegram-канал: https://t.me/mosaic_crochet_channel

Официальный сайт: <https://mosaic-crochet.ru>

На сайте вы можете создать собственную схему из почти любого изображения, расставить крестики на готовой схеме, сгенерировать текстовое описание, преобразовать схему в удобный формат. Поддерживается работа со схемами для вязания и по прямой, и из центра (в том числе для гобеленовых схем).

Страница схемы: <https://mosaic-crochet.ru/schemas/a83b9978-dfd4-4b0b-9b54-d7ba40de133d>

На сайте вы можете скачать схему в удобном формате, повернуть ее, расставить или убрать крестики, попробовать схему в других цветах.

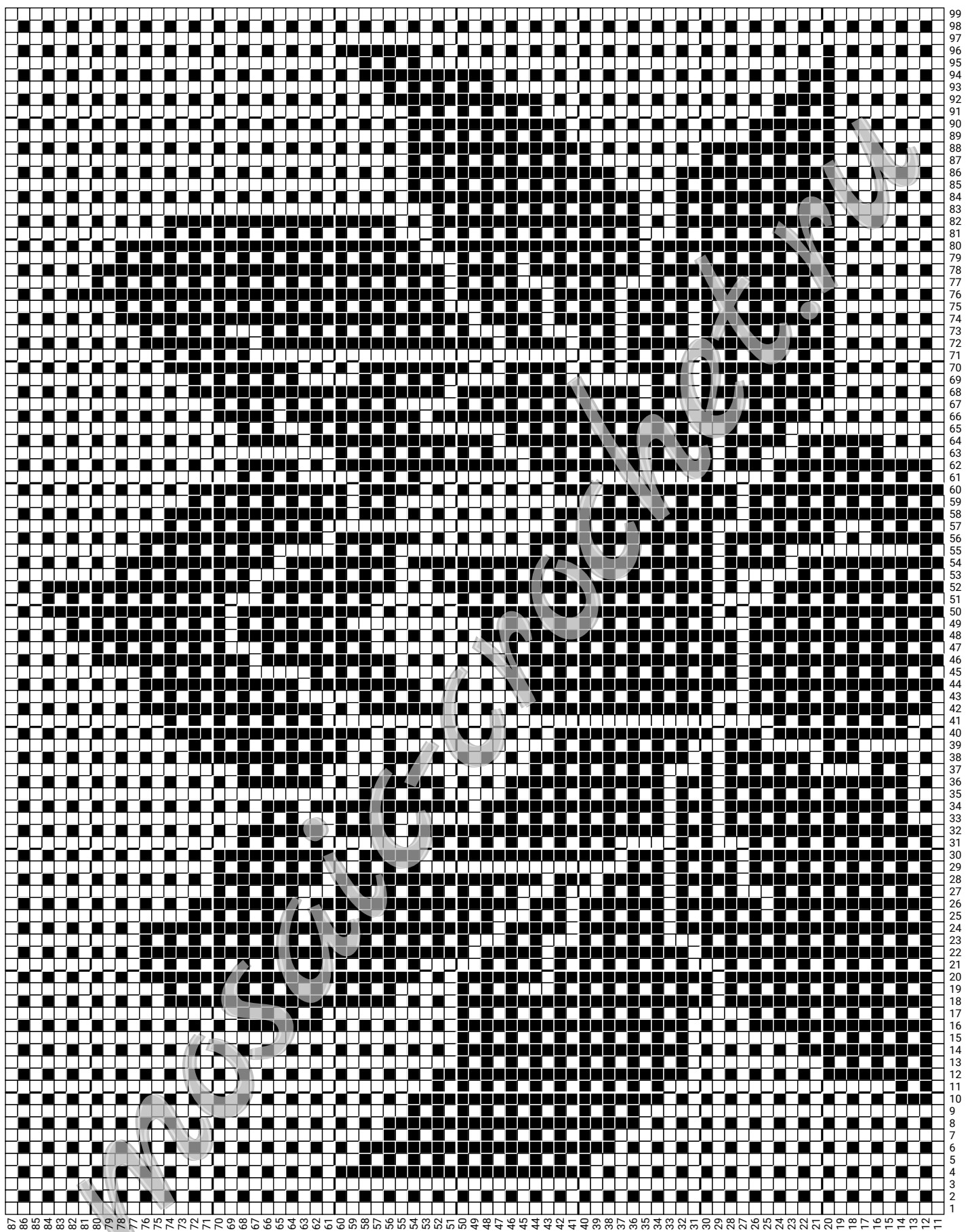
Доступные версии схемы: вафельная, вафельная из центра

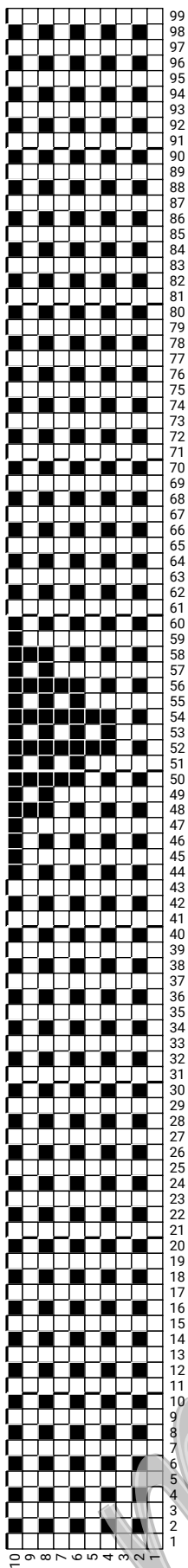
Поддержать автора:

В ВК: https://vk.com/donut/mosaic_crochet

На Бусте: <https://boosty.to/mosaic-crochet>

Для платных подписчиков доступен закрытый чат в Телеграме, расширенные возможности генератора схем (поддержка гобеленовых схем и схем из центра), а также эксклюзивные обучающие материалы по работе со схемами





mosaic-crochet.ru

Схема мозаичного вязания**«Лотос»**

Описание для вязания прямыми рядами с обрывом нити в конце ряда

Условные обозначения:

- ВП – воздушная петля;
- сбн – столбик без накида, провязанный за дальнюю (верхнюю) полупетлю столбика предыдущего ряда;
- ССН – столбик с накидом (или другой вариант длинного столбика, в зависимости от выбранной техники вязания), провязанный за ближнюю (нижнюю) полупетлю столбика двумя рядами ниже.

В начале и в конце каждого ряда обычно вяжется желаемое количество кромочных петель (обычно по 2 столбика без накида с каждой стороны). В описании каждого ряда указание кромочных будет опущено.

0 ряд:	87 ВП + нужное количество ВП для кромки в начале и в конце ряда + ВП подъема для первого ряда
1 ряд:	87сбн
2 ряд:	87сбн
3 ряд:	43х(1ССН, 1сбн), 1ССН
4 ряд:	87сбн
5 ряд:	19х(1ССН, 1сбн), 1ССН, 21сбн, 13х(1ССН, 1сбн), 1ССН
6 ряд:	39сбн, 9х(1ССН, 1сбн), 1ССН, 29сбн
7 ряд:	18х(1ССН, 1сбн), 1ССН, 21сбн, 14х(1ССН, 1сбн), 1ССН
8 ряд:	37сбн, 9х(1ССН, 1сбн), 1ССН, 31сбн
9 ряд:	17х(1ССН, 1сбн), 1ССН, 21сбн, 15х(1ССН, 1сбн), 1ССН
10 ряд:	35сбн, 9х(1ССН, 1сбн), 1ССН, 33сбн
11 ряд:	5х(1ССН, 1сбн), 1ССН, 3сбн, 9х(1ССН, 1сбн), 1ССН, 21сбн, 16х(1ССН, 1сбн), 1ССН
12 ряд:	11сбн, 1ССН, 1сбн, 1ССН, 19сбн, 9х(1ССН, 1сбн), 1ССН, 35сбн
13 ряд:	5х(1ССН, 1сбн), 1ССН, 9сбн, 5х(1ССН, 1сбн), 1ССН, 21сбн, 17х(1ССН, 1сбн), 1ССН
14 ряд:	11сбн, 4х(1ССН, 1сбн), 1ССН, 11сбн, 9х(1ССН, 1сбн), 1ССН, 37сбн
15 ряд:	5х(1ССН, 1сбн), 1ССН, 11сбн, 4х(1ССН, 1сбн), 1ССН, 19сбн, 18х(1ССН, 1сбн), 1ССН
16 ряд:	11сбн, 5х(1ССН, 1сбн), 1ССН, 9сбн, 9х(1ССН, 1сбн), 1ССН, 37сбн
17 ряд:	5х(1ССН, 1сбн), 1ССН, 15сбн, 2х(1ССН, 1сбн), 1ССН, 19сбн, 5х(1ССН, 1сбн), 1ССН, 7сбн, 9х(1ССН, 1сбн), 1ССН
18 ряд:	11сбн, 7х(1ССН, 1сбн), 1ССН, 5сбн, 9х(1ССН, 1сбн), 1ССН, 11сбн, 3х(1ССН, 1сбн), 1ССН, 19сбн
19 ряд:	5х(1ССН, 1сбн), 1ССН, 17сбн, 1ССН, 21сбн, 2х(1ССН, 1сбн), 1ССН, 19сбн, 6х(1ССН, 1сбн), 1ССН
20 ряд:	11сбн, 15х(1ССН, 1сбн), 1ССН, 3сбн, 2х(1ССН, 1сбн), 1ССН, 5сбн, 9х(1ССН, 1сбн), 1ССН, 13сбн
21 ряд:	5х(1ССН, 1сбн), 1ССН, 17сбн, 1ССН, 13сбн, 1ССН, 7сбн, 1ССН, 1сбн, 1ССН, 23сбн, 5х(1ССН, 1сбн), 1ССН
22 ряд:	11сбн, 8х(1ССН, 1сбн), 1ССН, 3сбн, 8х(1ССН, 1сбн), 1ССН, 5сбн, 11х(1ССН, 1сбн), 1ССН, 11сбн
23 ряд:	5х(1ССН, 1сбн), 1ССН, 19сбн, 1ССН, 11сбн, 1ССН, 5сбн, 1ССН, 27сбн, 5х(1ССН, 1сбн), 1ССН
24 ряд:	11сбн, 9х(1ССН, 1сбн), 1ССН, 3сбн, 3х(1ССН, 1сбн), 2х(1ССН, 3сбн, 1ССН, 1сбн), 12х(1ССН, 1сбн), 1ССН, 11сбн
25 ряд:	5х(1ССН, 1сбн), 1ССН, 21сбн, 1ССН, 7сбн, 1ССН, 5сбн, 1ССН, 29сбн, 5х(1ССН, 1сбн), 1ССН
26 ряд:	11сбн, 16х(1ССН, 1сбн), 1ССН, 3сбн, 12х(1ССН, 1сбн), 1ССН, 15сбн
27 ряд:	5х(1ССН, 1сбн), 1ССН, 13сбн, 2х(1ССН, 7сбн), 1ССН, 3сбн, 1ССН, 17сбн, 1ССН, 9сбн, 7х(1ССН, 1сбн), 1ССН
28 ряд:	11сбн, 6х(1ССН, 1сбн), 1ССН, 3сбн, 5х(1ССН, 1сбн), 2х(1ССН, 3сбн), 7х(1ССН, 1сбн), 1ССН, 3сбн, 3х(1ССН, 1сбн), 1ССН, 17сбн
29 ряд:	5х(1ССН, 1сбн), 1ССН, 15сбн, 2х(1ССН, 5сбн), 1ССН, 3сбн, 1ССН, 17сбн, 1ССН, 9сбн, 8х(1ССН, 1сбн), 1ССН
30 ряд:	11сбн, 12х(1ССН, 1сбн), 1ССН, 17сбн, 2х(1ССН, 1сбн), 1ССН, 3сбн, 4х(1ССН, 1сбн), 1ССН, 17сбн
31 ряд:	5х(1ССН, 1сбн), 1ССН, 15сбн, 1ССН, 5сбн, 1ССН, 3сбн, 1ССН, 15сбн, 1ССН, 5сбн, 1ССН, 11сбн, 8х(1ССН, 1сбн), 1ССН
32 ряд:	11сбн, 7х(1ССН, 1сбн), 1ССН, 3сбн, 1ССН, 1сбн, 1ССН, 5сбн, 7х(1ССН, 1сбн), 1ССН, 9сбн, 3х(1ССН, 1сбн), 1ССН, 19сбн
33 ряд:	5х(1ССН, 1сбн), 1ССН, 17сбн, 1ССН, 3сбн, 1ССН, 21сбн, 1ССН, 5сбн, 1ССН, 7сбн, 9х(1ССН, 1сбн), 1ССН
34 ряд:	13сбн, 17х(1ССН, 1сбн), 1ССН, 7сбн, 2х(1ССН, 1сбн), 1ССН, 3сбн, 1ССН, 1сбн, 1ССН, 21сбн
35 ряд:	6х(1ССН, 1сбн), 1ССН, 15сбн, 1ССН, 3сбн, 1ССН, 15сбн, 1ССН, 13сбн, 1ССН, 3сбн, 10х(1ССН, 1сбн), 1ССН
36 ряд:	13сбн, 16х(1ССН, 1сбн), 1ССН, 5сбн, 3х(1ССН, 1сбн), 1ССН, 29сбн
37 ряд:	6х(1ССН, 1сбн), 1ССН, 15сбн, 1ССН, 3сбн, 1ССН, 13сбн, 2х(1ССН, 1сбн), 2х(1ССН, 7сбн, 1ССН, 1сбн), 8х(1ССН, 1сбн), 1ССН
38 ряд:	13сбн, 1ССН, 1сбн, 1ССН, 5сбн, 4х(1ССН, 1сбн), 1ССН, 3сбн, 5х(1ССН, 1сбн), 1ССН, 9сбн, 1ССН, 1сбн, 1ССН, 5сбн, 3х(1ССН, 1сбн), 1ССН, 19сбн

39 ряд:	6x(1ССН, 1сбн), 2x(1ССН, 3сбн), 1ССН, 7сбн, 1ССН, 1сбн, 1ССН, 13сбн, 4x(1ССН, 1сбн), 1ССН, 3сбн, 1ССН, 1сбн, 1ССН, 13сбн, 7x(1ССН, 1сбн), 1ССН
40 ряд:	17сбн, 1ССН, 1сбн, 1ССН, 5сбн, 1ССН, 1сбн, 1ССН, 3сбн, 5x(1ССН, 1сбн), 1ССН, 13сбн, 1ССН, 3сбн, 6x(1ССН, 1сбн), 1ССН, 15сбн
41 ряд:	6x(1ССН, 1сбн), 1ССН, 11сбн, 1ССН, 3сбн, 1ССН, 13сбн, 7x(1ССН, 1сбн), 1ССН, 17сбн, 6x(1ССН, 1сбн), 1ССН
42 ряд:	13сбн, 5x(1ССН, 1сбн), 1ССН, 37сбн, 6x(1ССН, 1сбн), 1ССН, 13сбн
43 ряд:	5x(1ССН, 1сбн), 2x(1ССН, 15сбн, 1ССН, 1сбн), 2x(1ССН, 1сбн), 1ССН, 7сбн, 1ССН, 1сбн, 1ССН, 15сбн, 5x(1ССН, 1сбн), 1ССН
44 ряд:	11сбн, 7x(1ССН, 1сбн), 1ССН, 3сбн, 7x(1ССН, 1сбн), 1ССН, 9сбн, 2x(1ССН, 1сбн), 1ССН, 5сбн, 6x(1ССН, 1сбн), 1ССН, 11сбн
45 ряд:	4x(1ССН, 1сбн), 1ССН, 17сбн, 1ССН, 19сбн, 3x(1ССН, 1сбн), 1ССН, 9сбн, 1ССН, 13сбн, 5x(1ССН, 1сбн), 1ССН
46 ряд:	9сбн, 18x(1ССН, 1сбн), 1ССН, 9сбн, 3x(1ССН, 1сбн), 1ССН, 5сбн, 4x(1ССН, 1сбн), 1ССН, 11сбн
47 ряд:	4x(1ССН, 1сбн), 1ССН, 17сбн, 1ССН, 19сбн, 4x(1ССН, 1сбн), 1ССН, 11сбн, 1ССН, 13сбн, 3x(1ССН, 1сбн), 1ССН
48 ряд:	9сбн, 18x(1ССН, 1сбн), 1ССН, 11сбн, 4x(1ССН, 1сбн), 1ССН, 3сбн, 5x(1ССН, 1сбн), 1ССН, 7сбн
49 ряд:	3x(1ССН, 1сбн), 1ССН, 19сбн, 1ССН, 21сбн, 4x(1ССН, 1сбн), 1ССН, 11сбн, 1ССН, 13сбн, 2x(1ССН, 1сбн), 1ССН
50 ряд:	7сбн, 9x(1ССН, 1сбн), 1ССН, 3сбн, 9x(1ССН, 1сбн), 1ССН, 11сбн, 11x(1ССН, 1сбн), 1ССН, 5сбн
51 ряд:	2x(1ССН, 1сбн), 2x(1ССН, 21сбн, 1ССН, 1сбн), 2x(1ССН, 1сбн), 1ССН, 11сбн, 1ССН, 15сбн, 1ССН, 1сбн, 1ССН
52 ряд:	5сбн, 9x(1ССН, 1сбн), 1ССН, 5сбн, 10x(1ССН, 1сбн), 1ССН, 7сбн, 4x(1ССН, 1сбн), 1ССН, 3сбн, 7x(1ССН, 1сбн), 1ССН, 3сбн
53 ряд:	1ССН, 1сбн, 1ССН, 21сбн, 2x(1ССН, 1сбн), 1ССН, 23сбн, 1ССН, 1сбн, 1ССН, 11сбн, 1ССН, 17сбн, 1ССН, 1сбн, 1ССН
54 ряд:	3сбн, 9x(1ССН, 1сбн), 1ССН, 5сбн, 12x(1ССН, 1сбн), 1ССН, 3сбн, 4x(1ССН, 1сбн), 1ССН, 3сбн, 5x(1ССН, 1сбн), 1ССН, 9сбн
55 ряд:	1ССН, 1сбн, 1ССН, 19сбн, 1ССН, 5сбн, 1ССН, 25сбн, 1ССН, 9сбн, 1ССН, 13сбн, 4x(1ССН, 1сбн), 1ССН
56 ряд:	5сбн, 3x(1ССН, 1сбн), 1ССН, 11сбн, 10x(1ССН, 1сбн), 1ССН, 11сбн, 2x(1ССН, 1сбн), 1ССН, 5сбн, 5x(1ССН, 1сбн), 1ССН, 11сбн
57 ряд:	2x(1ССН, 1сбн), 1ССН, 11сбн, 1ССН, 1сбн, 1ССН, 9сбн, 1ССН, 15сбн, 4x(1ССН, 1сбн), 1ССН, 7сбн, 1ССН, 15сбн, 5x(1ССН, 1сбн), 1ССН
58 ряд:	7сбн, 4x(1ССН, 1сбн), 2x(1ССН, 3сбн, 1ССН, 1сбн), 1ССН, 1сбн, 1ССН, 1сбн, 1ССН, 1сбн), 3x(1ССН, 1сбн), 1ССН, 19сбн, 6x(1ССН, 1сбн), 1ССН, 13сбн
59 ряд:	3x(1ССН, 1сбн), 1ССН, 19сбн, 1ССН, 15сбн, 6x(1ССН, 1сбн), 1ССН, 3сбн, 1ССН, 15сбн, 6x(1ССН, 1сбн), 1ССН
60 ряд:	9сбн, 14x(1ССН, 1сбн), 1ССН, 17сбн, 8x(1ССН, 1сбн), 1ССН, 15сбн
61 ряд:	4x(1ССН, 1сбн), 1ССН, 17сбн, 1ССН, 11сбн, 1ССН, 3сбн, 5x(1ССН, 1сбн), 1ССН, 5сбн, 1ССН, 13сбн, 7x(1ССН, 1сбн), 1ССН
62 ряд:	11сбн, 6x(1ССН, 1сбн), 1ССН, 5сбн, 1ССН, 9сбн, 1ССН, 1сбн, 1ССН, 11сбн, 2x(1ССН, 1сбн), 1ССН, 5сбн, 2x(1ССН, 1сбн), 1ССН, 19сбн
63 ряд:	5x(1ССН, 1сбн), 1ССН, 13сбн, 1ССН, 3сбн, 1ССН, 5сбн, 1ССН, 9сбн, 1ССН, 15сбн, 1ССН, 1сбн, 1ССН, 5сбн, 9x(1ССН, 1сбн), 1ССН
64 ряд:	15сбн, 3x(1ССН, 1сбн), 1ССН, 3сбн, 9x(1ССН, 1сбн), 1ССН, 3сбн, 6x(1ССН, 1сбн), 1ССН, 27сбн
65 ряд:	7x(1ССН, 1сбн), 1ССН, 7сбн, 1ССН, 5сбн, 1ССН, 17сбн, 1ССН, 15сбн, 1ССН, 5сбн, 9x(1ССН, 1сбн), 1ССН
66 ряд:	23сбн, 2x(1ССН, 1сбн), 1ССН, 3сбн, 7x(1ССН, 1сбн), 1ССН, 7сбн, 4x(1ССН, 1сбн), 1ССН, 3сбн, 1ССН, 1сбн, 1ССН, 19сбн
67 ряд:	10x(1ССН, 1сбн), 1ССН, 9сбн, 1ССН, 21сбн, 1ССН, 11сбн, 1ССН, 5сбн, 8x(1ССН, 1сбн), 1ССН
68 ряд:	21сбн, 4x(1ССН, 1сбн), 1ССН, 3сбн, 8x(1ССН, 1сбн), 1ССН, 5сбн, 7x(1ССН, 1сбн), 1ССН, 17сбн
69 ряд:	9x(1ССН, 1сбн), 1ССН, 11сбн, 1ССН, 3сбн, 1ССН, 15сбн, 1ССН, 21сбн, 7x(1ССН, 1сбн), 1ССН
70 ряд:	19сбн, 7x(1ССН, 1сбн), 1ССН, 7сбн, 2x(1ССН, 1сбн), 2x(1ССН, 5сбн, 1ССН, 1сбн, 1ССН, 1сбн, 1ССН, 1сбн), 1ССН, 1сбн, 1ССН, 15сбн
71 ряд:	9x(1ССН, 1сбн), 1ССН, 11сбн, 1ССН, 5сбн, 2x(1ССН, 1сбн), 1ССН, 5сбн, 1ССН, 1сбн, 1ССН, 9сбн, 2x(1ССН, 1сбн), 1ССН, 11сбн, 6x(1ССН, 1сбн), 1ССН
72 ряд:	19сбн, 5x(1ССН, 1сбн), 1ССН, 3сбн, 2x(1ССН, 1сбн), 1ССН, 29сбн, 3x(1ССН, 1сбн), 1ССН, 13сбн
73 ряд:	9x(1ССН, 1сбн), 1ССН, 11сбн, 1ССН, 5сбн, 1ССН, 3сбн, 1ССН, 5сбн, 1ССН, 19сбн, 1ССН, 9сбн, 5x(1ССН, 1сбн), 1ССН
74 ряд:	19сбн, 10x(1ССН, 1сбн), 2x(1ССН, 3сбн, 1ССН, 1сбн), 7x(1ССН, 1сбн), 1ССН, 3сбн, 3x(1ССН, 1сбн), 1ССН, 11сбн
75 ряд:	9x(1ССН, 1сбн), 1ССН, 11сбн, 3x(1ССН, 5сбн), 1ССН, 29сбн, 4x(1ССН, 1сбн), 1ССН
76 ряд:	19сбн, 14x(1ССН, 1сбн), 1ССН, 3сбн, 13x(1ССН, 1сбн), 1ССН, 9сбн
77 ряд:	9x(1ССН, 1сбн), 1ССН, 17сбн, 1ССН, 5сбн, 1ССН, 7сбн, 1ССН, 31сбн, 2x(1ССН, 1сбн), 1ССН
78 ряд:	19сбн, 7x(1ССН, 1сбн), 2x(1ССН, 3сбн, 1ССН, 1сбн, 1ССН, 1сбн), 15x(1ССН, 1сбн), 1ССН, 7сбн
79 ряд:	9x(1ССН, 1сбн), 1ССН, 15сбн, 1ССН, 9сбн, 1ССН, 5сбн, 1ССН, 29сбн, 3x(1ССН, 1сбн), 1ССН
80 ряд:	19сбн, 15x(1ССН, 1сбн), 1ССН, 3сбн, 12x(1ССН, 1сбн), 1ССН, 9сбн
81 ряд:	9x(1ССН, 1сбн), 1ССН, 15сбн, 1ССН, 17сбн, 1ССН, 25сбн, 4x(1ССН, 1сбн), 1ССН

82 ряд:	19сбн, 6х(1ССН, 1сбн), 1ССН, 3сбн, 8х(1ССН, 1сбн), 1ССН, 3сбн, 9х(1ССН, 1сбн), 1ССН, 13сбн
83 ряд:	9х(1ССН, 1сбн), 1ССН, 13сбн, 1ССН, 1сбн, 1ССН, 17сбн, 1ССН, 1сбн, 1ССН, 19сбн, 6х(1ССН, 1сбн), 1ССН
84 ряд:	19сбн, 6х(1ССН, 1сбн), 1ССН, 3сбн, 8х(1ССН, 1сбн), 1ССН, 35сбн
85 ряд:	9х(1ССН, 1сбн), 1ССН, 13сбн, 1ССН, 1сбн, 1ССН, 19сбн, 16х(1ССН, 1сбн), 1ССН
86 ряд:	19сбн, 6х(1ССН, 1сбн), 1ССН, 5сбн, 8х(1ССН, 1сбн), 1ССН, 33сбн
87 ряд:	9х(1ССН, 1сбн), 1ССН, 13сбн, 2х(1ССН, 1сбн), 1ССН, 17сбн, 16х(1ССН, 1сбн), 1ССН
88 ряд:	19сбн, 5х(1ССН, 1сбн), 1ССН, 9сбн, 7х(1ССН, 1сбн), 1ССН, 33сбн
89 ряд:	9х(1ССН, 1сбн), 1ССН, 11сбн, 4х(1ССН, 1сбн), 1ССН, 15сбн, 16х(1ССН, 1сбн), 1ССН
90 ряд:	19сбн, 3х(1ССН, 1сбн), 1ССН, 15сбн, 6х(1ССН, 1сбн), 1ССН, 33сбн
91 ряд:	9х(1ССН, 1сбн), 1ССН, 7сбн, 7х(1ССН, 1сбн), 1ССН, 13сбн, 16х(1ССН, 1сбн), 1ССН
92 ряд:	2х(19сбн, 1ССН, 1сбн, 1ССН, 1сбн, 1ССН), 3х(1сбн, 1ССН), 33сбн
93 ряд:	9х(1ССН, 1сбн), 1ССН, 5сбн, 9х(1ССН, 1сбн), 1ССН, 13сбн, 15х(1ССН, 1сбн), 1ССН
94 ряд:	19сбн, 1ССН, 1сбн, 1ССН, 25сбн, 4х(1ССН, 1сбн), 1ССН, 31сбн
95 ряд:	9х(1ССН, 1сбн), 1ССН, 3сбн, 12х(1ССН, 1сбн), 1ССН, 11сбн, 14х(1ССН, 1сбн), 1ССН
96 ряд:	19сбн, 1ССН, 33сбн, 2х(1ССН, 1сбн), 1ССН, 29сбн
97 ряд:	26х(1ССН, 1сбн), 1ССН, 7сбн, 13х(1ССН, 1сбн), 1ССН
98 ряд:	87сбн
99 ряд:	43х(1ССН, 1сбн), 1ССН

mosaic-crochet.ru

Схема мозаичного вязания

«Лотос»

Описание для вязания поворотными рядами без обрыва нити

Условные обозначения:

- ВП – воздушная петля;
- сбн – столбик без накида, провязанный за дальнюю (верхнюю) полупетлю столбика предыдущего ряда;
- ССН – столбик с накидом (или другой вариант длинного столбика, в зависимости от выбранной техники вязания), провязанный за ближнюю (нижнюю) полупетлю столбика двумя рядами ниже.

В начале и в конце каждого ряда обычно вяжется желаемое количество кромочных петель (обычно по 2 столбика без накида с каждой стороны). В описании каждого ряда указание кромочных будет опущено.

Каждый ряд обычно начинается с двух воздушных петель подъема, которые в описании также будут опущены.

0 ряд:	87 ВП + нужное количество ВП для кромки в начале и в конце ряда + ВП подъема для первого ряда
1 ряд:	← 87сбн
2 ряд:	← 87сбн
3 ряд:	→ 43×(1ССН, 1сбн), 1ССН
4 ряд:	→ 87сбн
5 ряд:	← 19×(1ССН, 1сбн), 1ССН, 21сбн, 13×(1ССН, 1сбн), 1ССН
6 ряд:	← 39сбн, 9×(1ССН, 1сбн), 1ССН, 29сбн
7 ряд:	→ 14×(1ССН, 1сбн), 1ССН, 21сбн, 18×(1ССН, 1сбн), 1ССН
8 ряд:	→ 31сбн, 9×(1ССН, 1сбн), 1ССН, 37сбн
9 ряд:	← 17×(1ССН, 1сбн), 1ССН, 21сбн, 15×(1ССН, 1сбн), 1ССН
10 ряд:	← 35сбн, 9×(1ССН, 1сбн), 1ССН, 33сбн
11 ряд:	→ 16×(1ССН, 1сбн), 1ССН, 21сбн, 9×(1ССН, 1сбн), 1ССН, 3сбн, 5×(1ССН, 1сбн), 1ССН
12 ряд:	→ 35сбн, 9×(1ССН, 1сбн), 1ССН, 19сбн, 1ССН, 1сбн, 1ССН, 11сбн
13 ряд:	← 5×(1ССН, 1сбн), 1ССН, 9сбн, 5×(1ССН, 1сбн), 1ССН, 21сбн, 17×(1ССН, 1сбн), 1ССН
14 ряд:	← 11сбн, 4×(1ССН, 1сбн), 1ССН, 11сбн, 9×(1ССН, 1сбн), 1ССН, 37сбн
15 ряд:	→ 18×(1ССН, 1сбн), 1ССН, 19сбн, 4×(1ССН, 1сбн), 1ССН, 11сбн, 5×(1ССН, 1сбн), 1ССН
16 ряд:	→ 37сбн, 9×(1ССН, 1сбн), 1ССН, 9сбн, 5×(1ССН, 1сбн), 1ССН, 11сбн
17 ряд:	← 5×(1ССН, 1сбн), 1ССН, 15сбн, 2×(1ССН, 1сбн), 1ССН, 19сбн, 5×(1ССН, 1сбн), 1ССН, 7сбн, 9×(1ССН, 1сбн), 1ССН
18 ряд:	← 11сбн, 7×(1ССН, 1сбн), 1ССН, 5сбн, 9×(1ССН, 1сбн), 1ССН, 11сбн, 3×(1ССН, 1сбн), 1ССН, 19сбн
19 ряд:	→ 6×(1ССН, 1сбн), 1ССН, 19сбн, 2×(1ССН, 1сбн), 1ССН, 21сбн, 1ССН, 17сбн, 5×(1ССН, 1сбн), 1ССН
20 ряд:	→ 13сбн, 9×(1ССН, 1сбн), 1ССН, 5сбн, 2×(1ССН, 1сбн), 1ССН, 3сбн, 15×(1ССН, 1сбн), 1ССН, 11сбн
21 ряд:	← 5×(1ССН, 1сбн), 1ССН, 17сбн, 1ССН, 13сбн, 1ССН, 7сбн, 1ССН, 1сбн, 1ССН, 23сбн, 5×(1ССН, 1сбн), 1ССН
22 ряд:	← 11сбн, 8×(1ССН, 1сбн), 1ССН, 3сбн, 8×(1ССН, 1сбн), 1ССН, 5сбн, 11×(1ССН, 1сбн), 1ССН, 11сбн
23 ряд:	→ 5×(1ССН, 1сбн), 1ССН, 27сбн, 1ССН, 5сбн, 1ССН, 11сбн, 1ССН, 19сбн, 5×(1ССН, 1сбн), 1ССН
24 ряд:	→ 11сбн, 13×(1ССН, 1сбн), 2×(1ССН, 3сбн, 1ССН, 1сбн), 2×(1ССН, 1сбн), 1ССН, 3сбн, 9×(1ССН, 1сбн), 1ССН, 11сбн
25 ряд:	← 5×(1ССН, 1сбн), 1ССН, 21сбн, 1ССН, 7сбн, 1ССН, 5сбн, 1ССН, 29сбн, 5×(1ССН, 1сбн), 1ССН
26 ряд:	← 11сбн, 16×(1ССН, 1сбн), 1ССН, 3сбн, 12×(1ССН, 1сбн), 1ССН, 15сбн
27 ряд:	→ 7×(1ССН, 1сбн), 1ССН, 9сбн, 1ССН, 17сбн, 1ССН, 3сбн, 2×(1ССН, 7сбн), 1ССН, 13сбн, 5×(1ССН, 1сбн), 1ССН
28 ряд:	→ 17сбн, 3×(1ССН, 1сбн), 1ССН, 3сбн, 7×(1ССН, 1сбн), 2×(1ССН, 3сбн), 5×(1ССН, 1сбн), 1ССН, 3сбн, 6×(1ССН, 1сбн), 1ССН, 11сбн
29 ряд:	← 5×(1ССН, 1сбн), 1ССН, 15сбн, 2×(1ССН, 5сбн), 1ССН, 3сбн, 1ССН, 17сбн, 1ССН, 9сбн, 8×(1ССН, 1сбн), 1ССН
30 ряд:	← 11сбн, 12×(1ССН, 1сбн), 1ССН, 17сбн, 2×(1ССН, 1сбн), 1ССН, 3сбн, 4×(1ССН, 1сбн), 1ССН, 17сбн
31 ряд:	→ 8×(1ССН, 1сбн), 1ССН, 11сбн, 1ССН, 5сбн, 1ССН, 15сбн, 1ССН, 3сбн, 1ССН, 5сбн, 1ССН, 15сбн, 5×(1ССН, 1сбн), 1ССН
32 ряд:	→ 19сбн, 3×(1ССН, 1сбн), 1ССН, 9сбн, 7×(1ССН, 1сбн), 1ССН, 5сбн, 1ССН, 1сбн, 1ССН, 3сбн, 7×(1ССН, 1сбн), 1ССН, 11сбн
33 ряд:	← 5×(1ССН, 1сбн), 1ССН, 17сбн, 1ССН, 3сбн, 1ССН, 21сбн, 1ССН, 5сбн, 1ССН, 7сбн, 9×(1ССН, 1сбн), 1ССН
34 ряд:	← 13сбн, 17×(1ССН, 1сбн), 1ССН, 7сбн, 2×(1ССН, 1сбн), 1ССН, 3сбн, 1ССН, 1сбн, 1ССН, 21сбн
35 ряд:	→ 10×(1ССН, 1сбн), 1ССН, 3сбн, 1ССН, 13сбн, 1ССН, 15сбн, 1ССН, 3сбн, 1ССН, 15сбн, 6×(1ССН, 1сбн), 1ССН
36 ряд:	→ 29сбн, 3×(1ССН, 1сбн), 1ССН, 5сбн, 16×(1ССН, 1сбн), 1ССН, 13сбн
37 ряд:	← 6×(1ССН, 1сбн), 1ССН, 15сбн, 1ССН, 3сбн, 1ССН, 13сбн, 2×(1ССН, 1сбн), 2×(1ССН, 7сбн, 1ССН, 1сбн), 8×(1ССН, 1сбн), 1ССН

38 ряд:	←	13сбн, 1ССН, 1сбн, 1ССН, 5сбн, 4х(1ССН, 1сбн), 1ССН, 3сбн, 5х(1ССН, 1сбн), 1ССН, 9сбн, 1ССН, 1сбн, 1ССН, 5сбн, 3х(1ССН, 1сбн), 1ССН, 19сбн
39 ряд:	→	7х(1ССН, 1сбн), 1ССН, 13сбн, 1ССН, 1сбн, 1ССН, 3сбн, 4х(1ССН, 1сбн), 1ССН, 13сбн, 1ССН, 1сбн, 1ССН, 7сбн, 2х(1ССН, 3сбн), 6х(1ССН, 1сбн), 1ССН
40 ряд:	→	15сбн, 6х(1ССН, 1сбн), 1ССН, 3сбн, 1ССН, 13сбн, 5х(1ССН, 1сбн), 1ССН, 3сбн, 1ССН, 1сбн, 1ССН, 5сбн, 1ССН, 1сбн, 1ССН, 17сбн
41 ряд:	←	6х(1ССН, 1сбн), 1ССН, 11сбн, 1ССН, 3сбн, 1ССН, 13сбн, 7х(1ССН, 1сбн), 1ССН, 17сбн, 6х(1ССН, 1сбн), 1ССН
42 ряд:	←	13сбн, 5х(1ССН, 1сбн), 1ССН, 37сбн, 6х(1ССН, 1сбн), 1ССН, 13сбн
43 ряд:	→	5х(1ССН, 1сбн), 1ССН, 15сбн, 1ССН, 1сбн, 1ССН, 7сбн, 3х(1ССН, 1сбн), 2х(1ССН, 15сбн, 1ССН, 1сбн), 4х(1ССН, 1сбн), 1ССН
44 ряд:	→	11сбн, 6х(1ССН, 1сбн), 1ССН, 5сбн, 2х(1ССН, 1сбн), 1ССН, 9сбн, 7х(1ССН, 1сбн), 1ССН, 3сбн, 7х(1ССН, 1сбн), 1ССН, 11сбн
45 ряд:	←	4х(1ССН, 1сбн), 1ССН, 17сбн, 1ССН, 19сбн, 3х(1ССН, 1сбн), 1ССН, 9сбн, 1ССН, 13сбн, 5х(1ССН, 1сбн), 1ССН
46 ряд:	←	9сбн, 18х(1ССН, 1сбн), 1ССН, 9сбн, 3х(1ССН, 1сбн), 1ССН, 5сбн, 4х(1ССН, 1сбн), 1ССН, 11сбн
47 ряд:	→	3х(1ССН, 1сбн), 1ССН, 13сбн, 1ССН, 11сбн, 4х(1ССН, 1сбн), 1ССН, 19сбн, 1ССН, 17сбн, 4х(1ССН, 1сбн), 1ССН
48 ряд:	→	7сбн, 5х(1ССН, 1сбн), 1ССН, 3сбн, 4х(1ССН, 1сбн), 1ССН, 11сбн, 18х(1ССН, 1сбн), 1ССН, 9сбн
49 ряд:	←	3х(1ССН, 1сбн), 1ССН, 19сбн, 1ССН, 21сбн, 4х(1ССН, 1сбн), 1ССН, 11сбн, 1ССН, 13сбн, 2х(1ССН, 1сбн), 1ССН
50 ряд:	←	7сбн, 9х(1ССН, 1сбн), 1ССН, 3сбн, 9х(1ССН, 1сбн), 1ССН, 11сбн, 11х(1ССН, 1сбн), 1ССН, 5сбн
51 ряд:	→	1ССН, 1сбн, 1ССН, 15сбн, 1ССН, 11сбн, 3х(1ССН, 1сбн), 2х(1ССН, 21сбн, 1ССН, 1сбн), 1ССН, 1сбн, 1ССН
52 ряд:	→	3сбн, 7х(1ССН, 1сбн), 1ССН, 3сбн, 4х(1ССН, 1сбн), 1ССН, 7сбн, 10х(1ССН, 1сбн), 1ССН, 5сбн, 9х(1ССН, 1сбн), 1ССН, 5сбн
53 ряд:	←	1ССН, 1сбн, 1ССН, 21сбн, 2х(1ССН, 1сбн), 1ССН, 23сбн, 1ССН, 1сбн, 1ССН, 11сбн, 1ССН, 17сбн, 1ССН, 1сбн, 1ССН
54 ряд:	←	3сбн, 9х(1ССН, 1сбн), 1ССН, 5сбн, 12х(1ССН, 1сбн), 1ССН, 3сбн, 4х(1ССН, 1сбн), 1ССН, 3сбн, 5х(1ССН, 1сбн), 1ССН, 9сбн
55 ряд:	→	4х(1ССН, 1сбн), 1ССН, 13сбн, 1ССН, 9сбн, 1ССН, 25сбн, 1ССН, 5сбн, 1ССН, 19сбн, 1ССН, 1сбн, 1ССН
56 ряд:	→	11сбн, 5х(1ССН, 1сбн), 1ССН, 5сбн, 2х(1ССН, 1сбн), 1ССН, 11сбн, 10х(1ССН, 1сбн), 1ССН, 11сбн, 3х(1ССН, 1сбн), 1ССН, 5сбн
57 ряд:	←	2х(1ССН, 1сбн), 1ССН, 11сбн, 1ССН, 1сбн, 1ССН, 9сбн, 1ССН, 15сбн, 4х(1ССН, 1сбн), 1ССН, 7сбн, 1ССН, 15сбн, 5х(1ССН, 1сбн), 1ССН
58 ряд:	←	7сбн, 4х(1ССН, 1сбн), 2х(1ССН, 3сбн, 1ССН, 1сбн), 1ССН, 1сбн, 1ССН, 1сбн, 1ССН, 1сбн, 3х(1ССН, 1сбн), 1ССН, 19сбн, 6х(1ССН, 1сбн), 1ССН, 13сбн
59 ряд:	→	6х(1ССН, 1сбн), 1ССН, 15сбн, 1ССН, 3сбн, 6х(1ССН, 1сбн), 1ССН, 15сбн, 1ССН, 19сбн, 3х(1ССН, 1сбн), 1ССН
60 ряд:	→	15сбн, 8х(1ССН, 1сбн), 1ССН, 17сбн, 14х(1ССН, 1сбн), 1ССН, 9сбн
61 ряд:	←	4х(1ССН, 1сбн), 1ССН, 17сбн, 1ССН, 11сбн, 1ССН, 3сбн, 5х(1ССН, 1сбн), 1ССН, 5сбн, 1ССН, 13сбн, 7х(1ССН, 1сбн), 1ССН
62 ряд:	←	11сбн, 6х(1ССН, 1сбн), 1ССН, 5сбн, 1ССН, 9сбн, 1ССН, 1сбн, 1ССН, 11сбн, 2х(1ССН, 1сбн), 1ССН, 5сбн, 2х(1ССН, 1сбн), 1ССН, 19сбн
63 ряд:	→	9х(1ССН, 1сбн), 1ССН, 5сбн, 1ССН, 1сбн, 1ССН, 15сбн, 1ССН, 9сбн, 1ССН, 5сбн, 1ССН, 3сбн, 1ССН, 13сбн, 5х(1ССН, 1сбн), 1ССН
64 ряд:	→	27сбн, 6х(1ССН, 1сбн), 1ССН, 3сбн, 9х(1ССН, 1сбн), 1ССН, 3сбн, 3х(1ССН, 1сбн), 1ССН, 15сбн
65 ряд:	←	7х(1ССН, 1сбн), 1ССН, 7сбн, 1ССН, 5сбн, 1ССН, 17сбн, 1ССН, 15сбн, 1ССН, 5сбн, 9х(1ССН, 1сбн), 1ССН
66 ряд:	←	23сбн, 2х(1ССН, 1сбн), 1ССН, 3сбн, 7х(1ССН, 1сбн), 1ССН, 7сбн, 4х(1ССН, 1сбн), 1ССН, 3сбн, 1ССН, 1сбн, 1ССН, 19сбн
67 ряд:	→	8х(1ССН, 1сбн), 1ССН, 5сбн, 1ССН, 11сбн, 1ССН, 21сбн, 1ССН, 9сбн, 10х(1ССН, 1сбн), 1ССН
68 ряд:	→	17сбн, 7х(1ССН, 1сбн), 1ССН, 5сбн, 8х(1ССН, 1сбн), 1ССН, 3сбн, 4х(1ССН, 1сбн), 1ССН, 21сбн
69 ряд:	←	9х(1ССН, 1сбн), 1ССН, 11сбн, 1ССН, 3сбн, 1ССН, 15сбн, 1ССН, 21сбн, 7х(1ССН, 1сбн), 1ССН
70 ряд:	←	19сбн, 7х(1ССН, 1сбн), 1ССН, 7сбн, 2х(1ССН, 1сбн), 2х(1ССН, 5сбн, 1ССН, 1сбн), 1ССН, 1сбн, 1ССН, 1сбн, 1ССН, 1сбн, 1ССН, 1сбн, 1ССН, 15сбн
71 ряд:	→	6х(1ССН, 1сбн), 1ССН, 11сбн, 2х(1ССН, 1сбн), 1ССН, 9сбн, 1ССН, 1сбн, 1ССН, 5сбн, 2х(1ССН, 1сбн), 1ССН, 5сбн, 1ССН, 11сбн, 9х(1ССН, 1сбн), 1ССН
72 ряд:	→	13сбн, 3х(1ССН, 1сбн), 1ССН, 29сбн, 2х(1ССН, 1сбн), 1ССН, 3сбн, 5х(1ССН, 1сбн), 1ССН, 19сбн
73 ряд:	←	9х(1ССН, 1сбн), 1ССН, 11сбн, 1ССН, 5сбн, 1ССН, 3сбн, 1ССН, 5сбн, 1ССН, 19сбн, 1ССН, 9сбн, 5х(1ССН, 1сбн), 1ССН
74 ряд:	←	19сбн, 10х(1ССН, 1сбн), 2х(1ССН, 3сбн, 1ССН, 1сбн), 7х(1ССН, 1сбн), 1ССН, 3сбн, 3х(1ССН, 1сбн), 1ССН, 11сбн

75 ряд:	→	4x(1ССН, 1сбн), 1ССН, 29сбн, 3x(1ССН, 5сбн), 1ССН, 11сбн, 9x(1ССН, 1сбн), 1ССН
76 ряд:	→	9сбн, 13x(1ССН, 1сбн), 1ССН, 3сбн, 14x(1ССН, 1сбн), 1ССН, 19сбн
77 ряд:	←	9x(1ССН, 1сбн), 1ССН, 17сбн, 1ССН, 5сбн, 1ССН, 7сбн, 1ССН, 31сбн, 2x(1ССН, 1сбн), 1ССН
78 ряд:	←	19сбн, 7x(1ССН, 1сбн), 2x(1ССН, 3сбн, 1ССН, 1сбн, 1ССН, 1сбн), 15x(1ССН, 1сбн), 1ССН, 7сбн
79 ряд:	→	3x(1ССН, 1сбн), 1ССН, 29сбн, 1ССН, 5сбн, 1ССН, 9сбн, 1ССН, 15сбн, 9x(1ССН, 1сбн), 1ССН
80 ряд:	→	9сбн, 12x(1ССН, 1сбн), 1ССН, 3сбн, 15x(1ССН, 1сбн), 1ССН, 19сбн
81 ряд:	←	9x(1ССН, 1сбн), 1ССН, 15сбн, 1ССН, 17сбн, 1ССН, 25сбн, 4x(1ССН, 1сбн), 1ССН
82 ряд:	←	19сбн, 6x(1ССН, 1сбн), 1ССН, 3сбн, 8x(1ССН, 1сбн), 1ССН, 3сбн, 9x(1ССН, 1сбн), 1ССН, 13сбн
83 ряд:	→	6x(1ССН, 1сбн), 1ССН, 19сбн, 1ССН, 1сбн, 1ССН, 17сбн, 1ССН, 1сбн, 1ССН, 13сбн, 9x(1ССН, 1сбн), 1ССН
84 ряд:	→	35сбн, 8x(1ССН, 1сбн), 1ССН, 3сбн, 6x(1ССН, 1сбн), 1ССН, 19сбн
85 ряд:	←	9x(1ССН, 1сбн), 1ССН, 13сбн, 1ССН, 1сбн, 1ССН, 19сбн, 16x(1ССН, 1сбн), 1ССН
86 ряд:	←	19сбн, 6x(1ССН, 1сбн), 1ССН, 5сбн, 8x(1ССН, 1сбн), 1ССН, 33сбн
87 ряд:	→	16x(1ССН, 1сбн), 1ССН, 17сбн, 2x(1ССН, 1сбн), 1ССН, 13сбн, 9x(1ССН, 1сбн), 1ССН
88 ряд:	→	33сбн, 7x(1ССН, 1сбн), 1ССН, 9сбн, 5x(1ССН, 1сбн), 1ССН, 19сбн
89 ряд:	←	9x(1ССН, 1сбн), 1ССН, 11сбн, 4x(1ССН, 1сбн), 1ССН, 15сбн, 16x(1ССН, 1сбн), 1ССН
90 ряд:	←	19сбн, 3x(1ССН, 1сбн), 1ССН, 15сбн, 6x(1ССН, 1сбн), 1ССН, 33сбн
91 ряд:	→	16x(1ССН, 1сбн), 1ССН, 13сбн, 7x(1ССН, 1сбн), 1ССН, 7сбн, 9x(1ССН, 1сбн), 1ССН
92 ряд:	→	33сбн, 5x(1ССН, 1сбн), 1ССН, 19сбн, 2x(1ССН, 1сбн), 1ССН, 19сбн
93 ряд:	←	9x(1ССН, 1сбн), 1ССН, 5сбн, 9x(1ССН, 1сбн), 1ССН, 13сбн, 15x(1ССН, 1сбн), 1ССН
94 ряд:	←	19сбн, 1ССН, 1сбн, 1ССН, 25сбн, 4x(1ССН, 1сбн), 1ССН, 31сбн
95 ряд:	→	14x(1ССН, 1сбн), 1ССН, 11сбн, 12x(1ССН, 1сбн), 1ССН, 3сбн, 9x(1ССН, 1сбн), 1ССН
96 ряд:	→	29сбн, 2x(1ССН, 1сбн), 1ССН, 33сбн, 1ССН, 19сбн
97 ряд:	←	26x(1ССН, 1сбн), 1ССН, 7сбн, 13x(1ССН, 1сбн), 1ССН
98 ряд:	←	87сбн
99 ряд:	→	43x(1ССН, 1сбн), 1ССН