

**Схема мозаичного вязания  
«Девочка с мыльными пузырями»  
Размер 149x219**



Автор: Елена Шишкина

ВК: [https://vk.com/mosaic\\_crochet](https://vk.com/mosaic_crochet)

Telegram-канал: [https://t.me/mosaic\\_crochet\\_channel](https://t.me/mosaic_crochet_channel)

Официальный сайт: <https://mosaic-crochet.ru>

На сайте вы можете создать собственную схему из почти любого изображения, расставить крестики на готовой схеме, сгенерировать текстовое описание, преобразовать схему в удобный формат. Поддерживается работа со схемами для вязания и по прямой, и из центра (в том числе для гобеленовых схем).

Страница схемы: <https://mosaic-crochet.ru/schemas/51889d22-4fe9-431c-a1b0-6170396a7ba4>

На сайте вы можете скачать схему в удобном формате, повернуть ее, расставить или убрать крестики, попробовать схему в других цветах.

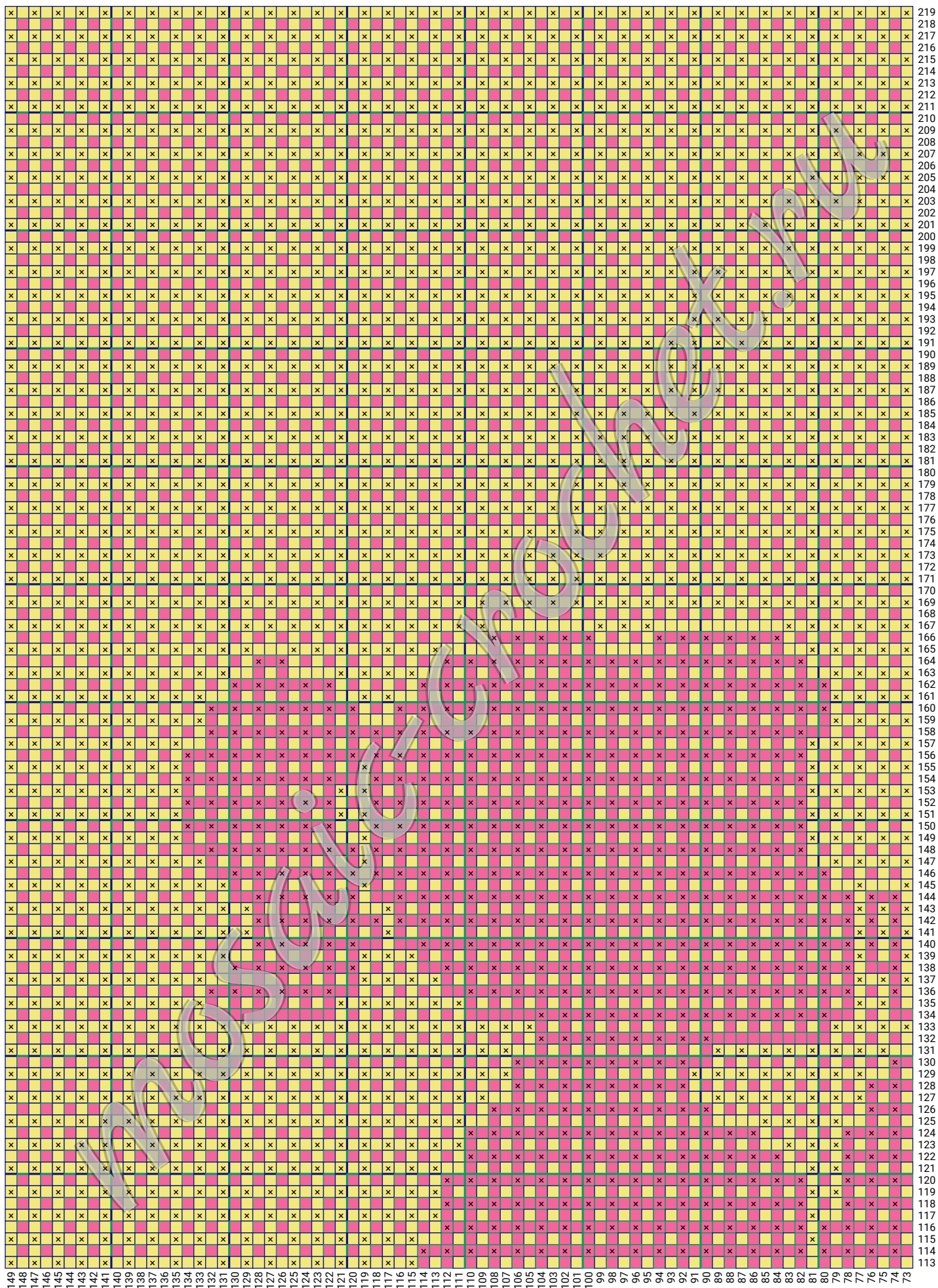
Доступные версии схемы: вафельная, вафельная из центра

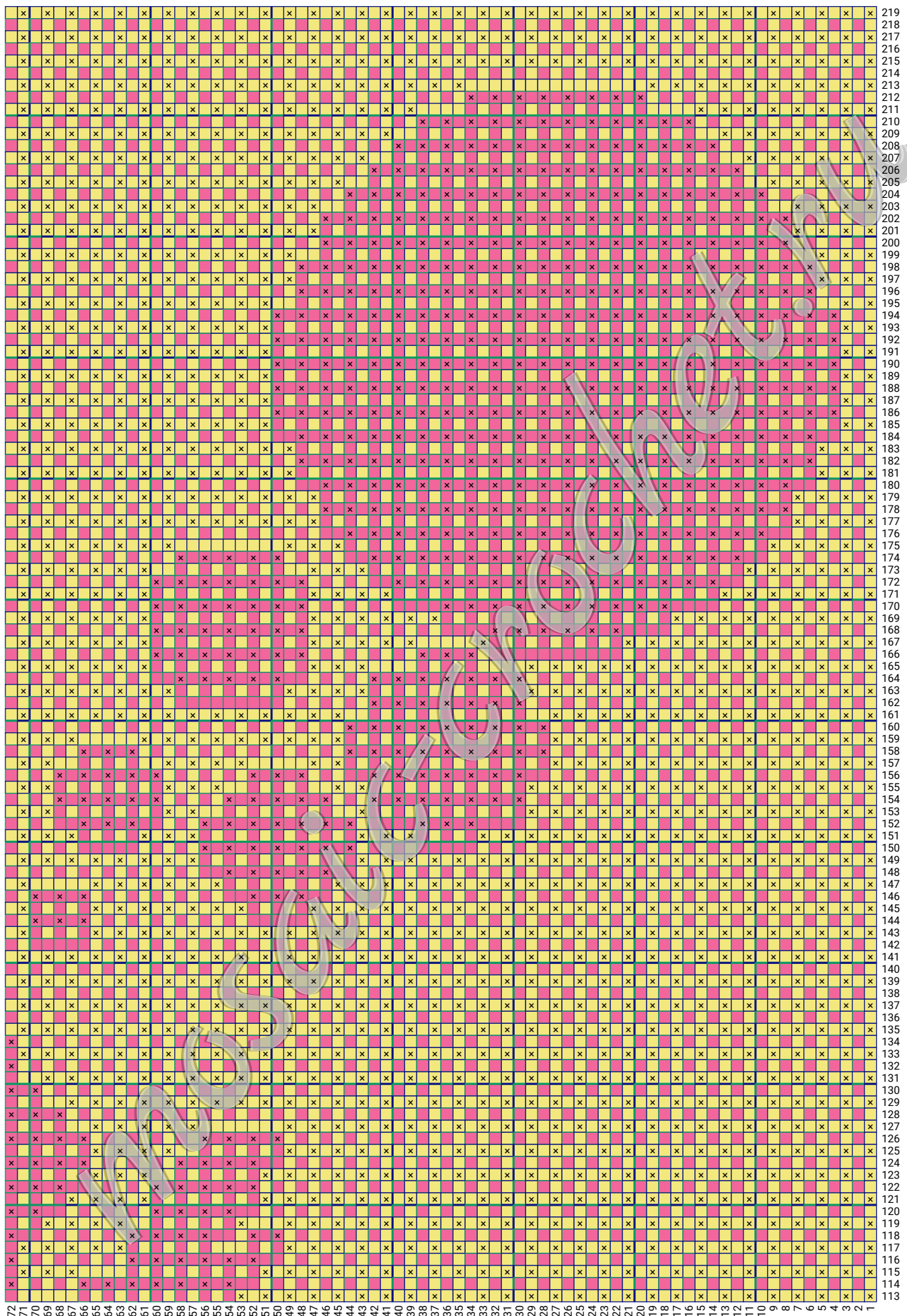
Поддержать автора:

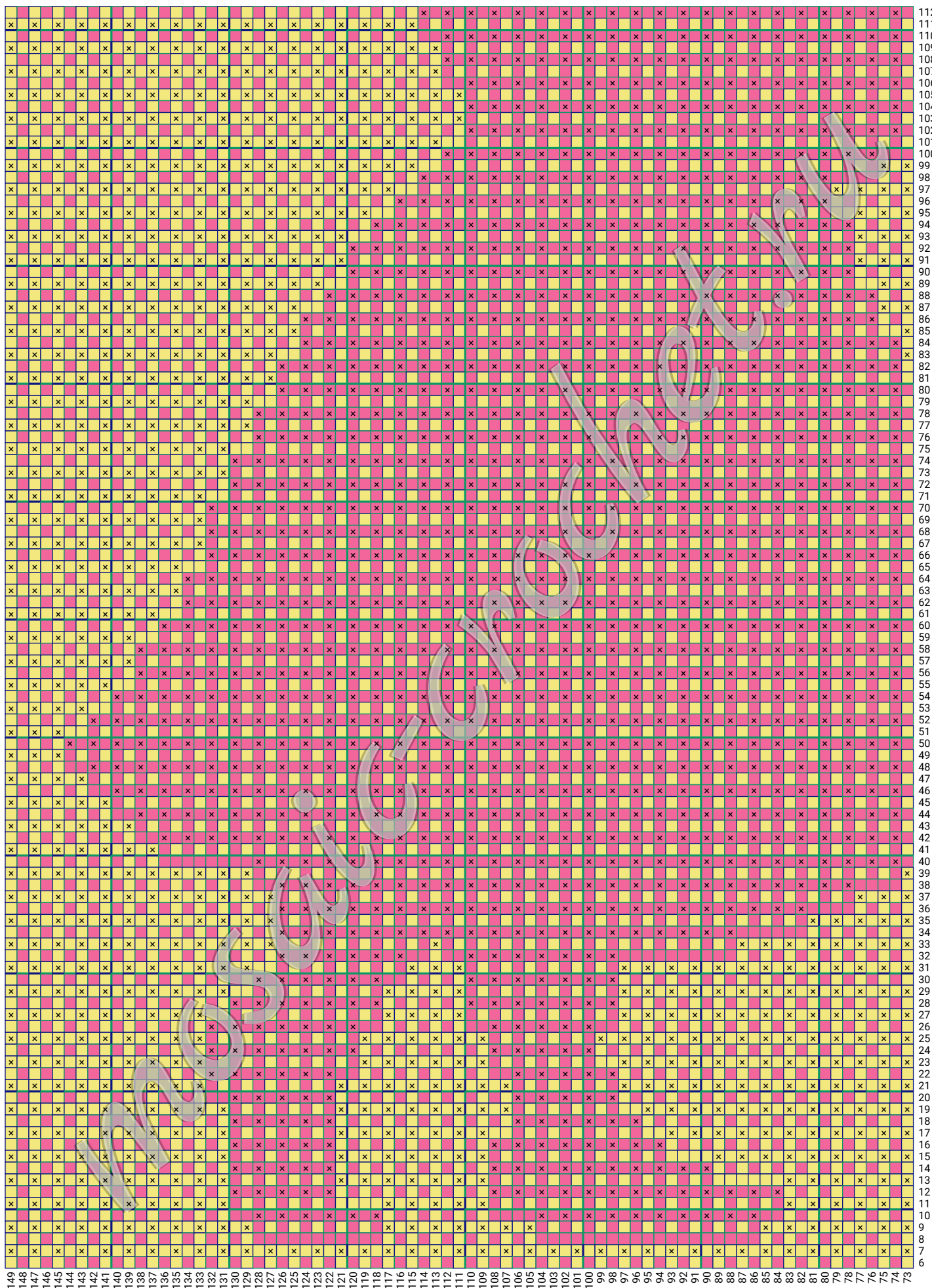
В ВК: [https://vk.com/donut/mosaic\\_crochet](https://vk.com/donut/mosaic_crochet)

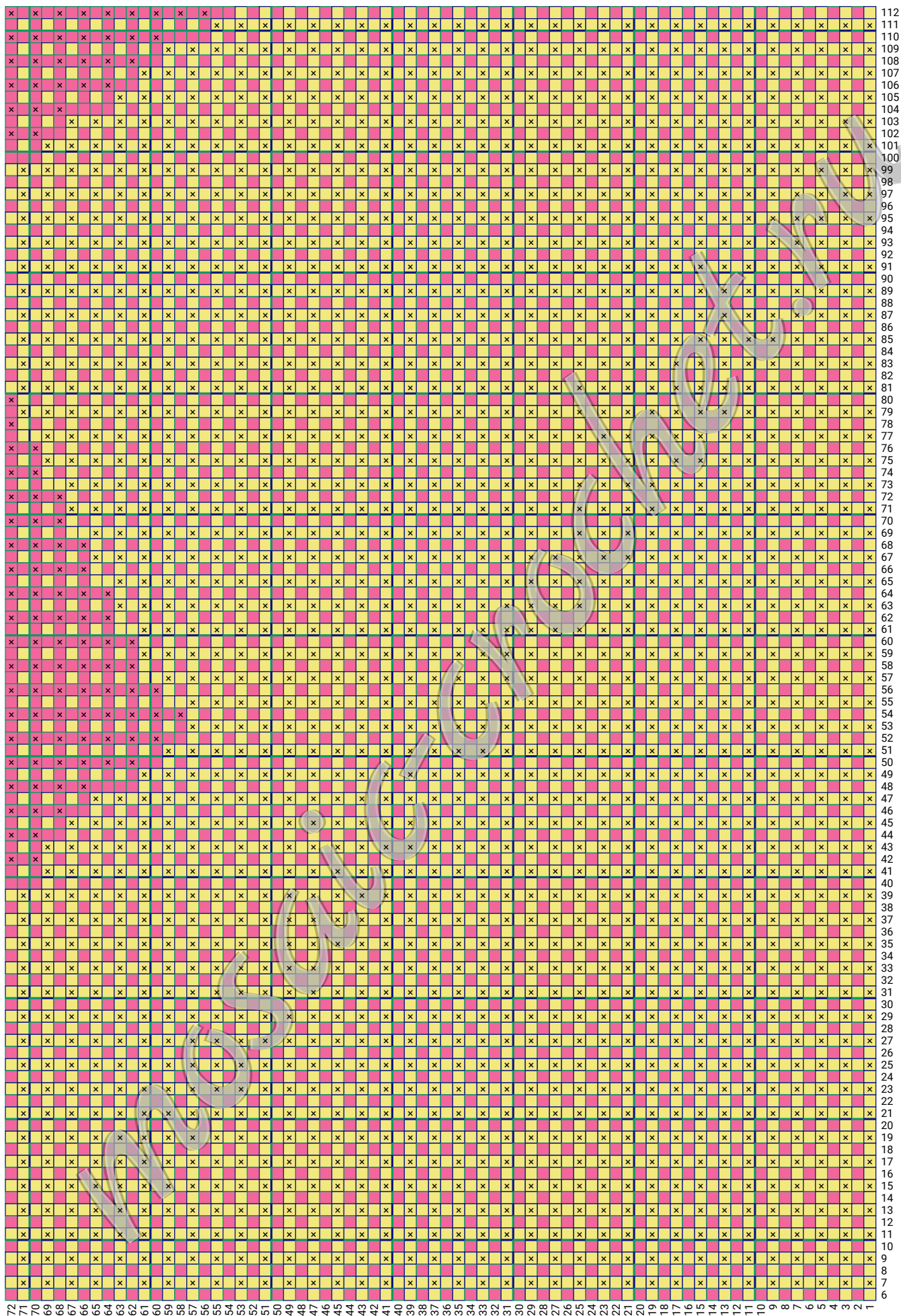
На Бусти: <https://boosty.to/mosaic-crochet>

Для платных подписчиков доступен закрытый чат в Телеграме, расширенные возможности генератора схем (поддержка гобеленовых схем и схем из центра), а также эксклюзивные обучающие материалы по работе со схемами













## Схема мозаичного вязания «Девочка с мыльными пузырями»

Описание для вязания прямыми рядами с обрывом нити в конце ряда

### Условные обозначения:

- ВП – воздушная петля;
- сбн – столбик без накида, провязанный за дальнюю (верхнюю) полупетлю столбика предыдущего ряда;
- ССН – столбик с накидом (или другой вариант длинного столбика, в зависимости от выбранной техники вязания), провязанный за ближнюю (нижнюю) полупетлю столбика двумя рядами ниже.

В начале и в конце каждого ряда обычно вяжется желаемое количество кромочных петель (обычно по 2 столбика без накида с каждой стороны). В описании каждого ряда указание кромочных будет опущено.

0 ряд:	149 ВП + нужное количество ВП для кромки в начале и в конце ряда + ВП подъема для первого ряда
1 ряд:	149сбн
2 ряд:	149сбн
3 ряд:	74x(1ССН, 1сбн), 1ССН
4 ряд:	149сбн
5 ряд:	74x(1ССН, 1сбн), 1ССН
6 ряд:	149сбн
7 ряд:	74x(1ССН, 1сбн), 1ССН
8 ряд:	149сбн
9 ряд:	42x(1ССН, 1сбн), 1ССН, 19сбн, 6x(1ССН, 1сбн), 1ССН, 11сбн, 10x(1ССН, 1сбн), 1ССН
10 ряд:	85сбн, 9x(1ССН, 1сбн), 1ССН, 13сбн, 5x(1ССН, 1сбн), 1ССН, 21сбн
11 ряд:	41x(1ССН, 1сбн), 1ССН, 25сбн, 4x(1ССН, 1сбн), 1ССН, 13сбн, 9x(1ССН, 1сбн), 1ССН
12 ряд:	83сбн, 12x(1ССН, 1сбн), 1ССН, 13сбн, 4x(1ССН, 1сбн), 1ССН, 19сбн
13 ряд:	41x(1ССН, 1сбн), 1ССН, 25сбн, 6x(1ССН, 1сбн), 1ССН, 9сбн, 9x(1ССН, 1сбн), 1ССН
14 ряд:	89сбн, 9x(1ССН, 1сбн), 1ССН, 13сбн, 4x(1ССН, 1сбн), 1ССН, 19сбн
15 ряд:	44x(1ССН, 1сбн), 1ССН, 19сбн, 6x(1ССН, 1сбн), 1ССН, 9сбн, 9x(1ССН, 1сбн), 1ССН
16 ряд:	93сбн, 7x(1ССН, 1сбн), 1ССН, 13сбн, 4x(1ССН, 1сбн), 1ССН, 19сбн
17 ряд:	46x(1ССН, 1сбн), 1ССН, 15сбн, 6x(1ССН, 1сбн), 1ССН, 9сбн, 9x(1ССН, 1сбн), 1ССН
18 ряд:	95сбн, 5x(1ССН, 1сбн), 1ССН, 15сбн, 4x(1ССН, 1сбн), 1ССН, 19сбн
19 ряд:	47x(1ССН, 1сбн), 1ССН, 11сбн, 7x(1ССН, 1сбн), 1ССН, 9сбн, 9x(1ССН, 1сбн), 1ССН
20 ряд:	97сбн, 4x(1ССН, 1сбн), 1ССН, 15сбн, 4x(1ССН, 1сбн), 1ССН, 19сбн
21 ряд:	48x(1ССН, 1сбн), 1ССН, 9сбн, 7x(1ССН, 1сбн), 1ССН, 11сбн, 8x(1ССН, 1сбн), 1ССН
22 ряд:	97сбн, 4x(1ССН, 1сбн), 1ССН, 15сбн, 5x(1ССН, 1сбн), 1ССН, 17сбн
23 ряд:	48x(1ССН, 1сбн), 1ССН, 11сбн, 5x(1ССН, 1сбн), 1ССН, 13сбн, 8x(1ССН, 1сбн), 1ССН
24 ряд:	99сбн, 4x(1ССН, 1сбн), 1ССН, 11сбн, 6x(1ССН, 1сбн), 1ССН, 17сбн
25 ряд:	49x(1ССН, 1сбн), 1ССН, 9сбн, 5x(1ССН, 1сбн), 1ССН, 13сбн, 8x(1ССН, 1сбн), 1ССН
26 ряд:	99сбн, 4x(1ССН, 1сбн), 1ССН, 11сбн, 6x(1ССН, 1сбн), 1ССН, 17сбн
27 ряд:	48x(1ССН, 1сбн), 1ССН, 13сбн, 3x(1ССН, 1сбн), 1ССН, 15сбн, 8x(1ССН, 1сбн), 1ССН
28 ряд:	97сбн, 6x(1ССН, 1сбн), 1ССН, 7сбн, 6x(1ССН, 1сбн), 1ССН, 19сбн
29 ряд:	48x(1ССН, 1сбн), 2x(1ССН, 13сбн), 1ССН, 1сбн, 1ССН, 1сбн, 1ССН, 1сбн, 6x(1ССН, 1сбн), 1ССН
30 ряд:	97сбн, 6x(1ССН, 1сбн), 1ССН, 7сбн, 5x(1ССН, 1сбн), 1ССН, 21сбн
31 ряд:	48x(1ССН, 1сбн), 2x(1ССН, 13сбн), 1ССН, 1сбн, 1ССН, 1сбн, 8x(1ССН, 1сбн), 1ССН
32 ряд:	97сбн, 6x(1ССН, 1сбн), 1ССН, 5сбн, 5x(1ССН, 1сбн), 1ССН, 23сбн
33 ряд:	43x(1ССН, 1сбн), 1ССН, 25сбн, 1ССН, 13сбн, 11x(1ССН, 1сбн), 1ССН
34 ряд:	87сбн, 19x(1ССН, 1сбн), 1ССН, 23сбн
35 ряд:	40x(1ССН, 1сбн), 1ССН, 45сбн, 11x(1ССН, 1сбн), 1ССН
36 ряд:	81сбн, 22x(1ССН, 1сбн), 1ССН, 23сбн
37 ряд:	38x(1ССН, 1сбн), 1ССН, 49сбн, 11x(1ССН, 1сбн), 1ССН
38 ряд:	77сбн, 24x(1ССН, 1сбн), 1ССН, 23сбн
39 ряд:	36x(1ССН, 1сбн), 1ССН, 55сбн, 10x(1ССН, 1сбн), 1ССН
40 ряд:	73сбн, 27x(1ССН, 1сбн), 1ССН, 21сбн
41 ряд:	34x(1ССН, 1сбн), 1ССН, 67сбн, 6x(1ССН, 1сбн), 1ССН
42 ряд:	69сбн, 33x(1ССН, 1сбн), 1ССН, 13сбн
43 ряд:	34x(1ССН, 1сбн), 1ССН, 69сбн, 5x(1ССН, 1сбн), 1ССН
44 ряд:	69сбн, 34x(1ССН, 1сбн), 1ССН, 11сбн
45 ряд:	33x(1ССН, 1сбн), 1ССН, 73сбн, 4x(1ССН, 1сбн), 1ССН
46 ряд:	67сбн, 36x(1ССН, 1сбн), 1ССН, 9сбн



47 ряд:	32x(1ССН, 1сбн), 1ССН, 77сбн, 3x(1ССН, 1сбн), 1ССН
48 ряд:	65сбн, 38x(1ССН, 1сбн), 1ССН, 7сбн
49 ряд:	30x(1ССН, 1сбн), 1ССН, 83сбн, 2x(1ССН, 1сбн), 1ССН
50 ряд:	61сбн, 41x(1ССН, 1сбн), 1ССН, 5сбн
51 ряд:	29x(1ССН, 1сбн), 1ССН, 85сбн, 2x(1ССН, 1сбн), 1ССН
52 ряд:	59сбн, 41x(1ССН, 1сбн), 1ССН, 7сбн
53 ряд:	28x(1ССН, 1сбн), 1ССН, 85сбн, 3x(1ССН, 1сбн), 1ССН
54 ряд:	57сбн, 41x(1ССН, 1сбн), 1ССН, 9сбн
55 ряд:	28x(1ССН, 1сбн), 1ССН, 83сбн, 4x(1ССН, 1сбн), 1ССН
56 ряд:	59сбн, 39x(1ССН, 1сбн), 1ССН, 11сбн
57 ряд:	29x(1ССН, 1сбн), 1ССН, 79сбн, 5x(1ССН, 1сбн), 1ССН
58 ряд:	61сбн, 38x(1ССН, 1сбн), 1ССН, 11сбн
59 ряд:	30x(1ССН, 1сбн), 1ССН, 77сбн, 5x(1ССН, 1сбн), 1ССН
60 ряд:	61сбн, 37x(1ССН, 1сбн), 1ССН, 13сбн
61 ряд:	30x(1ССН, 1сбн), 1ССН, 75сбн, 6x(1ССН, 1сбн), 1ССН
62 ряд:	63сбн, 35x(1ССН, 1сбн), 1ССН, 15сбн
63 ряд:	31x(1ССН, 1сбн), 1ССН, 71сбн, 7x(1ССН, 1сбн), 1ССН
64 ряд:	63сбн, 35x(1ССН, 1сбн), 1ССН, 15сбн
65 ряд:	31x(1ССН, 1сбн), 1ССН, 71сбн, 7x(1ССН, 1сбн), 1ССН
66 ряд:	65сбн, 33x(1ССН, 1сбн), 1ССН, 17сбн
67 ряд:	32x(1ССН, 1сбн), 1ССН, 67сбн, 8x(1ССН, 1сбн), 1ССН
68 ряд:	65сбн, 33x(1ССН, 1сбн), 1ССН, 17сбн
69 ряд:	32x(1ССН, 1сбн), 1ССН, 67сбн, 8x(1ССН, 1сбн), 1ССН
70 ряд:	67сбн, 32x(1ССН, 1сбн), 1ССН, 17сбн
71 ряд:	33x(1ССН, 1сбн), 1ССН, 65сбн, 8x(1ССН, 1сбн), 1ССН
72 ряд:	67сбн, 31x(1ССН, 1сбн), 1ССН, 19сбн
73 ряд:	33x(1ССН, 1сбн), 1ССН, 63сбн, 9x(1ССН, 1сбн), 1ССН
74 ряд:	69сбн, 30x(1ССН, 1сбн), 1ССН, 19сбн
75 ряд:	34x(1ССН, 1сбн), 1ССН, 61сбн, 9x(1ССН, 1сбн), 1ССН
76 ряд:	69сбн, 29x(1ССН, 1сбн), 1ССН, 21сбн
77 ряд:	34x(1ССН, 1сбн), 1ССН, 59сбн, 10x(1ССН, 1сбн), 1ССН
78 ряд:	71сбн, 28x(1ССН, 1сбн), 1ССН, 21сбн
79 ряд:	35x(1ССН, 1сбн), 1ССН, 57сбн, 10x(1ССН, 1сбн), 1ССН
80 ряд:	71сбн, 27x(1ССН, 1сбн), 1ССН, 23сбн
81 ряд:	35x(1ССН, 1сбн), 1ССН, 55сбн, 11x(1ССН, 1сбн), 1ССН
82 ряд:	73сбн, 26x(1ССН, 1сбн), 1ССН, 23сбн
83 ряд:	36x(1ССН, 1сбн), 1ССН, 53сбн, 11x(1ССН, 1сбн), 1ССН
84 ряд:	73сбн, 25x(1ССН, 1сбн), 1ССН, 25сбн
85 ряд:	36x(1ССН, 1сбн), 1ССН, 51сбн, 12x(1ССН, 1сбн), 1ССН
86 ряд:	75сбн, 24x(1ССН, 1сбн), 1ССН, 25сбн
87 ряд:	37x(1ССН, 1сбн), 1ССН, 49сбн, 12x(1ССН, 1сбн), 1ССН
88 ряд:	75сбн, 23x(1ССН, 1сбн), 1ССН, 27сбн
89 ряд:	37x(1ССН, 1сбн), 1ССН, 47сбн, 13x(1ССН, 1сбн), 1ССН
90 ряд:	77сбн, 21x(1ССН, 1сбн), 1ССН, 29сбн
91 ряд:	38x(1ССН, 1сбн), 1ССН, 43сбн, 14x(1ССН, 1сбн), 1ССН
92 ряд:	77сбн, 21x(1ССН, 1сбн), 1ССН, 29сбн
93 ряд:	38x(1ССН, 1сбн), 1ССН, 43сбн, 14x(1ССН, 1сбн), 1ССН
94 ряд:	77сбн, 20x(1ССН, 1сбн), 1ССН, 31сбн
95 ряд:	38x(1ССН, 1сбн), 1ССН, 41сбн, 15x(1ССН, 1сбн), 1ССН
96 ряд:	79сбн, 18x(1ССН, 1сбн), 1ССН, 33сбн
97 ряд:	39x(1ССН, 1сбн), 1ССН, 37сбн, 16x(1ССН, 1сбн), 1ССН
98 ряд:	79сбн, 17x(1ССН, 1сбн), 1ССН, 35сбн
99 ряд:	37x(1ССН, 1сбн), 1ССН, 39сбн, 17x(1ССН, 1сбн), 1ССН
100 ряд:	75сбн, 18x(1ССН, 1сбн), 1ССН, 37сбн
101 ряд:	34x(1ССН, 1сбн), 1ССН, 43сбн, 18x(1ССН, 1сбн), 1ССН
102 ряд:	69сбн, 20x(1ССН, 1сбн), 1ССН, 39сбн
103 ряд:	33x(1ССН, 1сбн), 1ССН, 43сбн, 19x(1ССН, 1сбн), 1ССН
104 ряд:	67сбн, 21x(1ССН, 1сбн), 1ССН, 39сбн
105 ряд:	31x(1ССН, 1сбн), 1ССН, 47сбн, 19x(1ССН, 1сбн), 1ССН
106 ряд:	63сбн, 23x(1ССН, 1сбн), 1ССН, 39сбн
107 ряд:	30x(1ССН, 1сбн), 1ССН, 51сбн, 18x(1ССН, 1сбн), 1ССН

108 ряд:	61сбн, 25×(1ССН, 1сбн), 1ССН, 37сбн
109 ряд:	29×(1ССН, 1сбн), 1ССН, 53сбн, 18×(1ССН, 1сбн), 1ССН
110 ряд:	59сбн, 26×(1ССН, 1сбн), 1ССН, 37сбн
111 ряд:	27×(1ССН, 1сбн), 1ССН, 59сбн, 17×(1ССН, 1сбн), 1ССН
112 ряд:	55сбн, 29×(1ССН, 1сбн), 1ССН, 35сбн
113 ряд:	26×(1ССН, 1сбн), 1ССН, 61сбн, 17×(1ССН, 1сбн), 1ССН
114 ряд:	53сбн, 6×(1ССН, 1сбн), 1ССН, 5сбн, 21×(1ССН, 1сбн), 1ССН, 35сбн
115 ряд:	25×(1ССН, 1сбн), 1ССН, 15сбн, 2×(1ССН, 1сбн), 1ССН, 9сбн, 1ССН, 33сбн, 17×(1ССН, 1сбн), 1ССН
116 ряд:	51сбн, 5×(1ССН, 1сбн), 1ССН, 9сбн, 20×(1ССН, 1сбн), 1ССН, 37сбн
117 ряд:	24×(1ССН, 1сбн), 1ССН, 13сбн, 4×(1ССН, 1сбн), 1ССН, 9сбн, 1ССН, 31сбн, 18×(1ССН, 1сбн), 1ССН
118 ряд:	49сбн, 1ССН, 1сбн, 1ССН, 3сбн, 3×(1ССН, 1сбн), 1ССН, 9сбн, 3×(1ССН, 1сбн), 1ССН, 3сбн, 15×(1ССН, 1сбн), 1ССН, 37сбн
119 ряд:	24×(1ССН, 1сбн), 1ССН, 3сбн, 1ССН, 9сбн, 3×(1ССН, 1сбн), 1ССН, 9сбн, 1ССН, 1сбн, 1ССН, 31сбн, 18×(1ССН, 1сбн), 1ССН
120 ряд:	53сбн, 3×(1ССН, 1сбн), 1ССН, 9сбн, 4×(1ССН, 1сбн), 1ССН, 3сбн, 15×(1ССН, 1сбн), 1ССН, 37сбн
121 ряд:	25×(1ССН, 1сбн), 1ССН, 9сбн, 3×(1ССН, 1сбн), 1ССН, 11сбн, 1ССН, 1сбн, 1ССН, 31сбн, 18×(1ССН, 1сбн), 1ССН
122 ряд:	51сбн, 4×(1ССН, 1сбн), 1ССН, 7сбн, 5×(1ССН, 1сбн), 1ССН, 5сбн, 13×(1ССН, 1сбн), 1ССН, 39сбн
123 ряд:	25×(1ССН, 1сбн), 1ССН, 9сбн, 2×(1ССН, 1сбн), 1ССН, 13сбн, 2×(1ССН, 1сбн), 1ССН, 27сбн, 19×(1ССН, 1сбн), 1ССН
124 ряд:	51сбн, 3×(1ССН, 1сбн), 1ССН, 7сбн, 6×(1ССН, 1сбн), 1ССН, 7сбн, 12×(1ССН, 1сбн), 1ССН, 39сбн
125 ряд:	24×(1ССН, 1сбн), 1ССН, 9сбн, 3×(1ССН, 1сбн), 1ССН, 13сбн, 3×(1ССН, 1сбн), 1ССН, 25сбн, 19×(1ССН, 1сбн), 1ССН
126 ряд:	49сбн, 3×(1ССН, 1сбн), 1ССН, 9сбн, 5×(1ССН, 1сбн), 1ССН, 13сбн, 9×(1ССН, 1сбн), 1ССН, 41сбн
127 ряд:	24×(1ССН, 1сбн), 1ССН, 7сбн, 4×(1ССН, 1сбн), 1ССН, 11сбн, 6×(1ССН, 1сбн), 1ССН, 19сбн, 20×(1ССН, 1сбн), 1ССН
128 ряд:	67сбн, 4×(1ССН, 1сбн), 1ССН, 15сбн, 7×(1ССН, 1сбн), 1ССН, 43сбн
129 ряд:	33×(1ССН, 1сбн), 1ССН, 9сбн, 7×(1ССН, 1сбн), 1ССН, 15сбн, 21×(1ССН, 1сбн), 1ССН
130 ряд:	69сбн, 2×(1ССН, 1сбн), 1ССН, 17сбн, 7×(1ССН, 1сбн), 1ССН, 43сбн
131 ряд:	34×(1ССН, 1сбн), 1ССН, 5сбн, 7×(1ССН, 1сбн), 1ССН, 17сбн, 21×(1ССН, 1сбн), 1ССН
132 ряд:	71сбн, 1ССН, 17сбн, 7×(1ССН, 1сбн), 1ССН, 45сбн
133 ряд:	39×(1ССН, 1сбн), 1ССН, 25сбн, 22×(1ССН, 1сбн), 1ССН
134 ряд:	71сбн, 1ССН, 7сбн, 12×(1ССН, 1сбн), 1ССН, 45сбн
135 ряд:	35×(1ССН, 1сбн), 1ССН, 3сбн, 1ССН, 1сбн, 1ССН, 33сбн, 5×(1ССН, 1сбн), 1ССН, 11сбн, 8×(1ССН, 1сбн), 1ССН
136 ряд:	73сбн, 1ССН, 3сбн, 16×(1ССН, 1сбн), 1ССН, 11сбн, 5×(1ССН, 1сбн), 1ССН, 17сбн
137 ряд:	38×(1ССН, 1сбн), 1ССН, 35сбн, 3×(1ССН, 1сбн), 1ССН, 13сбн, 8×(1ССН, 1сбн), 1ССН
138 ряд:	73сбн, 1ССН, 3сбн, 17×(1ССН, 1сбн), 1ССН, 7сбн, 5×(1ССН, 1сбн), 1ССН, 19сбн
139 ряд:	36×(1ССН, 1сбн), 1ССН, 3сбн, 1ССН, 37сбн, 2×(1ССН, 1сбн), 1ССН, 11сбн, 9×(1ССН, 1сбн), 1ССН
140 ряд:	73сбн, 20×(1ССН, 1сбн), 1ССН, 5сбн, 4×(1ССН, 1сбн), 1ССН, 21сбн
141 ряд:	38×(1ССН, 1сбн), 1ССН, 39сбн, 1ССН, 11сбн, 10×(1ССН, 1сбн), 1ССН
142 ряд:	73сбн, 27×(1ССН, 1сбн), 1ССН, 21сбн
143 ряд:	32×(1ССН, 1сбн), 1ССН, 5сбн, 3×(1ССН, 1сбн), 1ССН, 39сбн, 1ССН, 11сбн, 10×(1ССН, 1сбн), 1ССН
144 ряд:	65сбн, 2×(1ССН, 1сбн), 1ССН, 3сбн, 21×(1ССН, 1сбн), 1ССН, 3сбн, 4×(1ССН, 1сбн), 1ССН, 21сбн
145 ряд:	23×(1ССН, 1сбн), 1ССН, 5сбн, 6×(1ССН, 1сбн), 1ССН, 5сбн, 1ССН, 1сбн, 1ССН, 3сбн, 1ССН, 41сбн, 1ССН, 11сбн, 9×(1ССН, 1сбн), 1ССН
146 ряд:	47сбн, 2×(1ССН, 1сбн), 1ССН, 13сбн, 2×(1ССН, 1сбн), 1ССН, 9сбн, 25×(1ССН, 1сбн), 1ССН, 19сбн
147 ряд:	22×(1ССН, 1сбн), 1ССН, 9сбн, 5×(1ССН, 1сбн), 1ССН, 5сбн, 4×(1ССН, 1сбн), 1ССН, 39сбн, 1ССН, 13сбн, 8×(1ССН, 1сбн), 1ССН
148 ряд:	45сбн, 4×(1ССН, 1сбн), 1ССН, 27сбн, 25×(1ССН, 1сбн), 1ССН, 17сбн
149 ряд:	21×(1ССН, 1сбн), 1ССН, 13сбн, 12×(1ССН, 1сбн), 1ССН, 37сбн, 1ССН, 15сбн, 7×(1ССН, 1сбн), 1ССН
150 ряд:	43сбн, 6×(1ССН, 1сбн), 1ССН, 25сбн, 18×(1ССН, 1сбн), 1ССН, 3сбн, 6×(1ССН, 1сбн), 1ССН, 15сбн
151 ряд:	16×(1ССН, 1сбн), 1ССН, 5сбн, 2×(1ССН, 1сбн), 1ССН, 13сбн, 2×(1ССН, 1сбн), 1ССН, 5сбн, 7×(1ССН, 1сбн), 1ССН, 37сбн, 1ССН, 1сбн, 1ССН, 13сбн, 7×(1ССН, 1сбн), 1ССН
152 ряд:	33сбн, 2×(1ССН, 1сбн), 1ССН, 5сбн, 6×(1ССН, 1сбн), 1ССН, 5сбн, 2×(1ССН, 1сбн), 1ССН, 15сбн, 18×(1ССН, 1сбн), 1ССН, 3сбн, 6×(1ССН, 1сбн), 1ССН, 15сбн
153 ряд:	14×(1ССН, 1сбн), 2×(1ССН, 13сбн), 1ССН, 1сбн, 1ССН, 9сбн, 6×(1ССН, 1сбн), 1ССН, 37сбн, 1ССН, 1сбн, 1ССН, 13сбн, 7×(1ССН, 1сбн), 1ССН
154 ряд:	29сбн, 6×(1ССН, 1сбн), 1ССН, 3сбн, 4×(1ССН, 1сбн), 1ССН, 5сбн, 4×(1ССН, 1сбн), 1ССН, 13сбн, 18×(1ССН, 1сбн), 1ССН, 3сбн, 6×(1ССН, 1сбн), 1ССН, 15сбн
155 ряд:	14×(1ССН, 1сбн), 1ССН, 13сбн, 2×(1ССН, 1сбн), 1ССН, 9сбн, 1ССН, 1сбн, 5×(1ССН, 1сбн), 1ССН, 37сбн, 1ССН, 15сбн, 7×(1ССН, 1сбн), 1ССН

156 ряд:	29сбн, 6х(1ССН, 1сбн), 1ССН, 5сбн, 2х(1ССН, 1сбн), 1ССН, 7сбн, 4х(1ССН, 1сбн), 1ССН, 13сбн, 26х(1ССН, 1сбн), 1ССН, 15сбн
157 ряд:	13х(1ССН, 1сбн), 1ССН, 17сбн, 1ССН, 1сбн, 1ССН, 5сбн, 3х(1ССН, 1сбн), 1ССН, 9сбн, 6х(1ССН, 1сбн), 1ССН, 53сбн, 7х(1ССН, 1сбн), 1ССН
158 ряд:	27сбн, 8х(1ССН, 1сбн), 1ССН, 17сбн, 2х(1ССН, 1сбн), 1ССН, 15сбн, 25х(1ССН, 1сбн), 1ССН, 17сбн
159 ряд:	13х(1ССН, 1сбн), 1ССН, 17сбн, 8х(1ССН, 1сбн), 1ССН, 5сбн, 6х(1ССН, 1сбн), 1ССН, 53сбн, 8х(1ССН, 1сбн), 1ССН
160 ряд:	27сбн, 8х(1ССН, 1сбн), 1ССН, 35сбн, 18х(1ССН, 1сбн), 1ССН, 3сбн, 6х(1ССН, 1сбн), 1ССН, 17сбн
161 ряд:	13х(1ССН, 1сбн), 1ССН, 17сбн, 17х(1ССН, 1сбн), 1ССН, 37сбн, 1ССН, 1сбн, 1ССН, 13сбн, 8х(1ССН, 1сбн), 1ССН
162 ряд:	29сбн, 6х(1ССН, 1сбн), 1ССН, 37сбн, 17х(1ССН, 1сбн), 1ССН, 7сбн, 4х(1ССН, 1сбн), 1ССН, 19сбн
163 ряд:	14х(1ССН, 1сбн), 1ССН, 13сбн, 3х(1ССН, 1сбн), 1ССН, 9сбн, 10х(1ССН, 1сбн), 1ССН, 35сбн, 3х(1ССН, 1сбн), 1ССН, 9сбн, 9х(1ССН, 1сбн), 1ССН
164 ряд:	29сбн, 6х(1ССН, 1сбн), 1ССН, 7сбн, 4х(1ССН, 1сбн), 1ССН, 23сбн, 15х(1ССН, 1сбн), 1ССН, 13сбн, 1ССН, 1сбн, 1ССН, 21сбн
165 ряд:	14х(1ССН, 1сбн), 2х(1ССН, 13сбн, 1ССН, 1сбн, 1ССН, 1сбн), 8х(1ССН, 1сбн), 1ССН, 31сбн, 6х(1ССН, 1сбн), 1ССН, 3сбн, 10х(1ССН, 1сбн), 1ССН
166 ряд:	33сбн, 2х(1ССН, 1сбн), 1ССН, 9сбн, 6х(1ССН, 1сбн), 1ССН, 23сбн, 5х(1ССН, 1сбн), 1ССН, 5сбн, 4х(1ССН, 1сбн), 1ССН, 41сбн
167 ряд:	10х(1ССН, 1сбн), 1ССН, 11сбн, 1ССН, 5сбн, 4х(1ССН, 1сбн), 1ССН, 13сбн, 11х(1ССН, 1сбн), 1ССН, 11сбн, 2х(1ССН, 1сбн), 1ССН, 9сбн, 20х(1ССН, 1сбн), 1ССН
168 ряд:	21сбн, 5х(1ССН, 1сбн), 1ССН, 15сбн, 6х(1ССН, 1сбн), 1ССН, 89сбн
169 ряд:	8х(1ССН, 1сбн), 1ССН, 19сбн, 5х(1ССН, 1сбн), 1ССН, 13сбн, 44х(1ССН, 1сбн), 1ССН
170 ряд:	17сбн, 9х(1ССН, 1сбн), 1ССН, 11сбн, 6х(1ССН, 1сбн), 1ССН, 89сбн
171 ряд:	6х(1ССН, 1сбн), 1ССН, 27сбн, 3х(1ССН, 1сбн), 1ССН, 13сбн, 44х(1ССН, 1сбн), 1ССН
172 ряд:	13сбн, 13х(1ССН, 1сбн), 1ССН, 7сбн, 6х(1ССН, 1сбн), 1ССН, 89сбн
173 ряд:	5х(1ССН, 1сбн), 1ССН, 31сбн, 2х(1ССН, 1сбн), 1ССН, 13сбн, 44х(1ССН, 1сбн), 1ССН
174 ряд:	11сбн, 15х(1ССН, 1сбн), 1ССН, 7сбн, 4х(1ССН, 1сбн), 1ССН, 91сбн
175 ряд:	4х(1ССН, 1сбн), 1ССН, 35сбн, 2х(1ССН, 1сбн), 1ССН, 9сбн, 45х(1ССН, 1сбн), 1ССН
176 ряд:	9сбн, 17х(1ССН, 1сбн), 1ССН, 105сбн
177 ряд:	3х(1ССН, 1сбн), 1ССН, 39сбн, 51х(1ССН, 1сбн), 1ССН
178 ряд:	7сбн, 19х(1ССН, 1сбн), 1ССН, 103сбн
179 ряд:	3х(1ССН, 1сбн), 1ССН, 39сбн, 51х(1ССН, 1сбн), 1ССН
180 ряд:	7сбн, 19х(1ССН, 1сбн), 1ССН, 103сбн
181 ряд:	2х(1ССН, 1сбн), 1ССН, 43сбн, 50х(1ССН, 1сбн), 1ССН
182 ряд:	5сбн, 21х(1ССН, 1сбн), 1ССН, 101сбн
183 ряд:	2х(1ССН, 1сбн), 1ССН, 43сбн, 50х(1ССН, 1сбн), 1ССН
184 ряд:	5сбн, 21х(1ССН, 1сбн), 1ССН, 101сбн
185 ряд:	1ССН, 1сбн, 1ССН, 47сбн, 49х(1ССН, 1сбн), 1ССН
186 ряд:	3сбн, 23х(1ССН, 1сбн), 1ССН, 99сбн
187 ряд:	1ССН, 1сбн, 1ССН, 47сбн, 49х(1ССН, 1сбн), 1ССН
188 ряд:	3сбн, 23х(1ССН, 1сбн), 1ССН, 99сбн
189 ряд:	1ССН, 1сбн, 1ССН, 47сбн, 49х(1ССН, 1сбн), 1ССН
190 ряд:	3сбн, 23х(1ССН, 1сбн), 1ССН, 99сбн
191 ряд:	1ССН, 1сбн, 1ССН, 47сбн, 49х(1ССН, 1сбн), 1ССН
192 ряд:	3сбн, 23х(1ССН, 1сбн), 1ССН, 99сбн
193 ряд:	1ССН, 1сбн, 1ССН, 47сбн, 49х(1ССН, 1сбн), 1ССН
194 ряд:	3сбн, 23х(1ССН, 1сбн), 1ССН, 99сбн
195 ряд:	1ССН, 1сбн, 1ССН, 47сбн, 49х(1ССН, 1сбн), 1ССН
196 ряд:	5сбн, 21х(1ССН, 1сбн), 1ССН, 101сбн
197 ряд:	2х(1ССН, 1сбн), 1ССН, 43сбн, 50х(1ССН, 1сбн), 1ССН
198 ряд:	5сбн, 21х(1ССН, 1сбн), 1ССН, 101сбн
199 ряд:	2х(1ССН, 1сбн), 1ССН, 43сбн, 50х(1ССН, 1сбн), 1ССН
200 ряд:	7сбн, 19х(1ССН, 1сбн), 1ССН, 103сбн
201 ряд:	3х(1ССН, 1сбн), 1ССН, 39сбн, 51х(1ССН, 1сбн), 1ССН
202 ряд:	7сбн, 19х(1ССН, 1сбн), 1ССН, 103сбн
203 ряд:	3х(1ССН, 1сбн), 1ССН, 39сбн, 51х(1ССН, 1сбн), 1ССН
204 ряд:	9сбн, 17х(1ССН, 1сбн), 1ССН, 105сбн
205 ряд:	4х(1ССН, 1сбн), 1ССН, 35сбн, 52х(1ССН, 1сбн), 1ССН
206 ряд:	11сбн, 15х(1ССН, 1сбн), 1ССН, 107сбн
207 ряд:	5х(1ССН, 1сбн), 1ССН, 31сбн, 53х(1ССН, 1сбн), 1ССН

208 ряд:	13сбн, 13×(1ССН, 1сбн), 1ССН, 109сбн
209 ряд:	6×(1ССН, 1сбн), 1ССН, 27сбн, 54×(1ССН, 1сбн), 1ССН
210 ряд:	15сбн, 11×(1ССН, 1сбн), 1ССН, 111сбн
211 ряд:	7×(1ССН, 1сбн), 1ССН, 23сбн, 55×(1ССН, 1сбн), 1ССН
212 ряд:	19сбн, 7×(1ССН, 1сбн), 1ССН, 115сбн
213 ряд:	9×(1ССН, 1сбн), 1ССН, 15сбн, 57×(1ССН, 1сбн), 1ССН
214 ряд:	149сбн
215 ряд:	74×(1ССН, 1сбн), 1ССН
216 ряд:	149сбн
217 ряд:	74×(1ССН, 1сбн), 1ССН
218 ряд:	149сбн
219 ряд:	74×(1ССН, 1сбн), 1ССН

mosaic-crochet.ru

## Схема мозаичного вязания «Девочка с мыльными пузырями»

Описание для вязания поворотными рядами без обрыва нити

### Условные обозначения:

- ВП – воздушная петля;
- сбн – столбик без накида, провязанный за дальнюю (верхнюю) полупетлю столбика предыдущего ряда;
- ССН – столбик с накидом (или другой вариант длинного столбика, в зависимости от выбранной техники вязания), провязанный за ближнюю (нижнюю) полупетлю столбика двумя рядами ниже.

В начале и в конце каждого ряда обычно вяжется желаемое количество кромочных петель (обычно по 2 столбика без накида с каждой стороны). В описании каждого ряда указание кромочных будет опущено.

Каждый ряд обычно начинается с двух воздушных петель подъема, которые в описании также будут опущены.

0 ряд:	149 ВП + нужное количество ВП для кромки в начале и в конце ряда + ВП подъема для первого ряда
1 ряд:	← 149сбн
2 ряд:	← 149сбн
3 ряд:	→ 74×(1ССН, 1сбн), 1ССН
4 ряд:	→ 149сбн
5 ряд:	← 74×(1ССН, 1сбн), 1ССН
6 ряд:	← 149сбн
7 ряд:	→ 74×(1ССН, 1сбн), 1ССН
8 ряд:	→ 149сбн
9 ряд:	← 42×(1ССН, 1сбн), 1ССН, 19сбн, 6×(1ССН, 1сбн), 1ССН, 11сбн, 10×(1ССН, 1сбн), 1ССН
10 ряд:	← 85сбн, 9×(1ССН, 1сбн), 1ССН, 13сбн, 5×(1ССН, 1сбн), 1ССН, 21сбн
11 ряд:	→ 9×(1ССН, 1сбн), 1ССН, 13сбн, 4×(1ССН, 1сбн), 1ССН, 25сбн, 41×(1ССН, 1сбн), 1ССН
12 ряд:	→ 19сбн, 4×(1ССН, 1сбн), 1ССН, 13сбн, 12×(1ССН, 1сбн), 1ССН, 83сбн
13 ряд:	← 41×(1ССН, 1сбн), 1ССН, 25сбн, 6×(1ССН, 1сбн), 1ССН, 9сбн, 9×(1ССН, 1сбн), 1ССН
14 ряд:	← 89сбн, 9×(1ССН, 1сбн), 1ССН, 13сбн, 4×(1ССН, 1сбн), 1ССН, 19сбн
15 ряд:	→ 9×(1ССН, 1сбн), 1ССН, 9сбн, 6×(1ССН, 1сбн), 1ССН, 19сбн, 44×(1ССН, 1сбн), 1ССН
16 ряд:	→ 19сбн, 4×(1ССН, 1сбн), 1ССН, 13сбн, 7×(1ССН, 1сбн), 1ССН, 93сбн
17 ряд:	← 46×(1ССН, 1сбн), 1ССН, 15сбн, 6×(1ССН, 1сбн), 1ССН, 9сбн, 9×(1ССН, 1сбн), 1ССН
18 ряд:	← 95сбн, 5×(1ССН, 1сбн), 1ССН, 15сбн, 4×(1ССН, 1сбн), 1ССН, 19сбн
19 ряд:	→ 9×(1ССН, 1сбн), 1ССН, 9сбн, 7×(1ССН, 1сбн), 1ССН, 11сбн, 47×(1ССН, 1сбн), 1ССН
20 ряд:	→ 19сбн, 4×(1ССН, 1сбн), 1ССН, 15сбн, 4×(1ССН, 1сбн), 1ССН, 97сбн
21 ряд:	← 48×(1ССН, 1сбн), 1ССН, 9сбн, 7×(1ССН, 1сбн), 1ССН, 11сбн, 8×(1ССН, 1сбн), 1ССН
22 ряд:	← 97сбн, 4×(1ССН, 1сбн), 1ССН, 15сбн, 5×(1ССН, 1сбн), 1ССН, 17сбн
23 ряд:	→ 8×(1ССН, 1сбн), 1ССН, 13сбн, 5×(1ССН, 1сбн), 1ССН, 11сбн, 48×(1ССН, 1сбн), 1ССН
24 ряд:	→ 17сбн, 6×(1ССН, 1сбн), 1ССН, 11сбн, 4×(1ССН, 1сбн), 1ССН, 99сбн
25 ряд:	← 49×(1ССН, 1сбн), 1ССН, 9сбн, 5×(1ССН, 1сбн), 1ССН, 13сбн, 8×(1ССН, 1сбн), 1ССН
26 ряд:	← 99сбн, 4×(1ССН, 1сбн), 1ССН, 11сбн, 6×(1ССН, 1сбн), 1ССН, 17сбн
27 ряд:	→ 8×(1ССН, 1сбн), 1ССН, 15сбн, 3×(1ССН, 1сбн), 1ССН, 13сбн, 48×(1ССН, 1сбн), 1ССН
28 ряд:	→ 19сбн, 6×(1ССН, 1сбн), 1ССН, 7сбн, 6×(1ССН, 1сбн), 1ССН, 97сбн
29 ряд:	← 48×(1ССН, 1сбн), 2×(1ССН, 13сбн), 1ССН, 1сбн, 1ССН, 1сбн, 1ССН, 1сбн, 6×(1ССН, 1сбн), 1ССН
30 ряд:	← 97сбн, 6×(1ССН, 1сбн), 1ССН, 7сбн, 5×(1ССН, 1сбн), 1ССН, 21сбн
31 ряд:	→ 10×(1ССН, 1сбн), 2×(1ССН, 13сбн), 1ССН, 1сбн, 1ССН, 1сбн, 46×(1ССН, 1сбн), 1ССН
32 ряд:	→ 23сбн, 5×(1ССН, 1сбн), 1ССН, 5сбн, 6×(1ССН, 1сбн), 1ССН, 97сбн
33 ряд:	← 43×(1ССН, 1сбн), 1ССН, 25сбн, 1ССН, 13сбн, 11×(1ССН, 1сбн), 1ССН
34 ряд:	← 87сбн, 19×(1ССН, 1сбн), 1ССН, 23сбн
35 ряд:	→ 11×(1ССН, 1сбн), 1ССН, 45сбн, 40×(1ССН, 1сбн), 1ССН
36 ряд:	→ 23сбн, 22×(1ССН, 1сбн), 1ССН, 81сбн
37 ряд:	← 38×(1ССН, 1сбн), 1ССН, 49сбн, 11×(1ССН, 1сбн), 1ССН
38 ряд:	← 77сбн, 24×(1ССН, 1сбн), 1ССН, 23сбн
39 ряд:	→ 10×(1ССН, 1сбн), 1ССН, 55сбн, 36×(1ССН, 1сбн), 1ССН
40 ряд:	→ 21сбн, 27×(1ССН, 1сбн), 1ССН, 73сбн
41 ряд:	← 34×(1ССН, 1сбн), 1ССН, 67сбн, 6×(1ССН, 1сбн), 1ССН
42 ряд:	← 69сбн, 33×(1ССН, 1сбн), 1ССН, 13сбн
43 ряд:	→ 5×(1ССН, 1сбн), 1ССН, 69сбн, 34×(1ССН, 1сбн), 1ССН
44 ряд:	→ 11сбн, 34×(1ССН, 1сбн), 1ССН, 69сбн

45 ряд:	←	33x(1ССН, 1сбн), 1ССН, 73сбн, 4x(1ССН, 1сбн), 1ССН
46 ряд:	←	67сбн, 36x(1ССН, 1сбн), 1ССН, 9сбн
47 ряд:	→	3x(1ССН, 1сбн), 1ССН, 77сбн, 32x(1ССН, 1сбн), 1ССН
48 ряд:	→	7сбн, 38x(1ССН, 1сбн), 1ССН, 65сбн
49 ряд:	←	30x(1ССН, 1сбн), 1ССН, 83сбн, 2x(1ССН, 1сбн), 1ССН
50 ряд:	←	61сбн, 41x(1ССН, 1сбн), 1ССН, 5сбн
51 ряд:	→	2x(1ССН, 1сбн), 1ССН, 85сбн, 29x(1ССН, 1сбн), 1ССН
52 ряд:	→	7сбн, 41x(1ССН, 1сбн), 1ССН, 59сбн
53 ряд:	←	28x(1ССН, 1сбн), 1ССН, 85сбн, 3x(1ССН, 1сбн), 1ССН
54 ряд:	←	57сбн, 41x(1ССН, 1сбн), 1ССН, 9сбн
55 ряд:	→	4x(1ССН, 1сбн), 1ССН, 83сбн, 28x(1ССН, 1сбн), 1ССН
56 ряд:	→	11сбн, 39x(1ССН, 1сбн), 1ССН, 59сбн
57 ряд:	←	29x(1ССН, 1сбн), 1ССН, 79сбн, 5x(1ССН, 1сбн), 1ССН
58 ряд:	←	61сбн, 38x(1ССН, 1сбн), 1ССН, 11сбн
59 ряд:	→	5x(1ССН, 1сбн), 1ССН, 77сбн, 30x(1ССН, 1сбн), 1ССН
60 ряд:	→	13сбн, 37x(1ССН, 1сбн), 1ССН, 61сбн
61 ряд:	←	30x(1ССН, 1сбн), 1ССН, 75сбн, 6x(1ССН, 1сбн), 1ССН
62 ряд:	←	63сбн, 35x(1ССН, 1сбн), 1ССН, 15сбн
63 ряд:	→	7x(1ССН, 1сбн), 1ССН, 71сбн, 31x(1ССН, 1сбн), 1ССН
64 ряд:	→	15сбн, 35x(1ССН, 1сбн), 1ССН, 63сбн
65 ряд:	←	31x(1ССН, 1сбн), 1ССН, 71сбн, 7x(1ССН, 1сбн), 1ССН
66 ряд:	←	65сбн, 33x(1ССН, 1сбн), 1ССН, 17сбн
67 ряд:	→	8x(1ССН, 1сбн), 1ССН, 67сбн, 32x(1ССН, 1сбн), 1ССН
68 ряд:	→	17сбн, 33x(1ССН, 1сбн), 1ССН, 65сбн
69 ряд:	←	32x(1ССН, 1сбн), 1ССН, 67сбн, 8x(1ССН, 1сбн), 1ССН
70 ряд:	←	67сбн, 32x(1ССН, 1сбн), 1ССН, 17сбн
71 ряд:	→	8x(1ССН, 1сбн), 1ССН, 65сбн, 33x(1ССН, 1сбн), 1ССН
72 ряд:	→	19сбн, 31x(1ССН, 1сбн), 1ССН, 67сбн
73 ряд:	←	33x(1ССН, 1сбн), 1ССН, 63сбн, 9x(1ССН, 1сбн), 1ССН
74 ряд:	←	69сбн, 30x(1ССН, 1сбн), 1ССН, 19сбн
75 ряд:	→	9x(1ССН, 1сбн), 1ССН, 61сбн, 34x(1ССН, 1сбн), 1ССН
76 ряд:	→	21сбн, 29x(1ССН, 1сбн), 1ССН, 69сбн
77 ряд:	←	34x(1ССН, 1сбн), 1ССН, 59сбн, 10x(1ССН, 1сбн), 1ССН
78 ряд:	←	71сбн, 28x(1ССН, 1сбн), 1ССН, 21сбн
79 ряд:	→	10x(1ССН, 1сбн), 1ССН, 57сбн, 35x(1ССН, 1сбн), 1ССН
80 ряд:	→	23сбн, 27x(1ССН, 1сбн), 1ССН, 71сбн
81 ряд:	←	35x(1ССН, 1сбн), 1ССН, 55сбн, 11x(1ССН, 1сбн), 1ССН
82 ряд:	←	73сбн, 26x(1ССН, 1сбн), 1ССН, 23сбн
83 ряд:	→	11x(1ССН, 1сбн), 1ССН, 53сбн, 36x(1ССН, 1сбн), 1ССН
84 ряд:	→	25сбн, 25x(1ССН, 1сбн), 1ССН, 73сбн
85 ряд:	←	36x(1ССН, 1сбн), 1ССН, 51сбн, 12x(1ССН, 1сбн), 1ССН
86 ряд:	←	75сбн, 24x(1ССН, 1сбн), 1ССН, 25сбн
87 ряд:	→	12x(1ССН, 1сбн), 1ССН, 49сбн, 37x(1ССН, 1сбн), 1ССН
88 ряд:	→	27сбн, 23x(1ССН, 1сбн), 1ССН, 75сбн
89 ряд:	←	37x(1ССН, 1сбн), 1ССН, 47сбн, 13x(1ССН, 1сбн), 1ССН
90 ряд:	←	77сбн, 21x(1ССН, 1сбн), 1ССН, 29сбн
91 ряд:	→	14x(1ССН, 1сбн), 1ССН, 43сбн, 38x(1ССН, 1сбн), 1ССН
92 ряд:	→	29сбн, 21x(1ССН, 1сбн), 1ССН, 77сбн
93 ряд:	←	38x(1ССН, 1сбн), 1ССН, 43сбн, 14x(1ССН, 1сбн), 1ССН
94 ряд:	←	77сбн, 20x(1ССН, 1сбн), 1ССН, 31сбн
95 ряд:	→	15x(1ССН, 1сбн), 1ССН, 41сбн, 38x(1ССН, 1сбн), 1ССН
96 ряд:	→	33сбн, 18x(1ССН, 1сбн), 1ССН, 79сбн
97 ряд:	←	39x(1ССН, 1сбн), 1ССН, 37сбн, 16x(1ССН, 1сбн), 1ССН
98 ряд:	←	79сбн, 17x(1ССН, 1сбн), 1ССН, 35сбн
99 ряд:	→	17x(1ССН, 1сбн), 1ССН, 39сбн, 37x(1ССН, 1сбн), 1ССН
100 ряд:	→	37сбн, 18x(1ССН, 1сбн), 1ССН, 75сбн
101 ряд:	←	34x(1ССН, 1сбн), 1ССН, 43сбн, 18x(1ССН, 1сбн), 1ССН
102 ряд:	←	69сбн, 20x(1ССН, 1сбн), 1ССН, 39сбн
103 ряд:	→	19x(1ССН, 1сбн), 1ССН, 43сбн, 33x(1ССН, 1сбн), 1ССН
104 ряд:	→	39сбн, 21x(1ССН, 1сбн), 1ССН, 67сбн
105 ряд:	←	31x(1ССН, 1сбн), 1ССН, 47сбн, 19x(1ССН, 1сбн), 1ССН

106 ряд:	←	63сбн, 23×(1ССН, 1сбн), 1ССН, 39сбн
107 ряд:	→	18×(1ССН, 1сбн), 1ССН, 51сбн, 30×(1ССН, 1сбн), 1ССН
108 ряд:	→	37сбн, 25×(1ССН, 1сбн), 1ССН, 61сбн
109 ряд:	←	29×(1ССН, 1сбн), 1ССН, 53сбн, 18×(1ССН, 1сбн), 1ССН
110 ряд:	←	59сбн, 26×(1ССН, 1сбн), 1ССН, 37сбн
111 ряд:	→	17×(1ССН, 1сбн), 1ССН, 59сбн, 27×(1ССН, 1сбн), 1ССН
112 ряд:	→	35сбн, 29×(1ССН, 1сбн), 1ССН, 55сбн
113 ряд:	←	26×(1ССН, 1сбн), 1ССН, 61сбн, 17×(1ССН, 1сбн), 1ССН
114 ряд:	←	53сбн, 6×(1ССН, 1сбн), 1ССН, 5сбн, 21×(1ССН, 1сбн), 1ССН, 35сбн
115 ряд:	→	17×(1ССН, 1сбн), 1ССН, 33сбн, 1ССН, 9сбн, 2×(1ССН, 1сбн), 1ССН, 15сбн, 25×(1ССН, 1сбн), 1ССН
116 ряд:	→	37сбн, 20×(1ССН, 1сбн), 1ССН, 9сбн, 5×(1ССН, 1сбн), 1ССН, 51сбн
117 ряд:	←	24×(1ССН, 1сбн), 1ССН, 13сбн, 4×(1ССН, 1сбн), 1ССН, 9сбн, 1ССН, 31сбн, 18×(1ССН, 1сбн), 1ССН
118 ряд:	←	49сбн, 1ССН, 1сбн, 1ССН, 3сбн, 3×(1ССН, 1сбн), 1ССН, 9сбн, 3×(1ССН, 1сбн), 1ССН, 3сбн, 15×(1ССН, 1сбн), 1ССН, 37сбн
119 ряд:	→	18×(1ССН, 1сбн), 1ССН, 31сбн, 1ССН, 1сбн, 1ССН, 9сбн, 3×(1ССН, 1сбн), 1ССН, 9сбн, 1ССН, 3сбн, 24×(1ССН, 1сбн), 1ССН
120 ряд:	→	37сбн, 15×(1ССН, 1сбн), 1ССН, 3сбн, 4×(1ССН, 1сбн), 1ССН, 9сбн, 3×(1ССН, 1сбн), 1ССН, 53сбн
121 ряд:	←	25×(1ССН, 1сбн), 1ССН, 9сбн, 3×(1ССН, 1сбн), 1ССН, 11сбн, 1ССН, 1сбн, 1ССН, 31сбн, 18×(1ССН, 1сбн), 1ССН
122 ряд:	←	51сбн, 4×(1ССН, 1сбн), 1ССН, 7сбн, 5×(1ССН, 1сбн), 1ССН, 5сбн, 13×(1ССН, 1сбн), 1ССН, 39сбн
123 ряд:	→	19×(1ССН, 1сбн), 1ССН, 27сбн, 2×(1ССН, 1сбн), 1ССН, 13сбн, 2×(1ССН, 1сбн), 1ССН, 9сбн, 25×(1ССН, 1сбн), 1ССН
124 ряд:	→	39сбн, 12×(1ССН, 1сбн), 1ССН, 7сбн, 6×(1ССН, 1сбн), 1ССН, 7сбн, 3×(1ССН, 1сбн), 1ССН, 51сбн
125 ряд:	←	24×(1ССН, 1сбн), 1ССН, 9сбн, 3×(1ССН, 1сбн), 1ССН, 13сбн, 3×(1ССН, 1сбн), 1ССН, 25сбн, 19×(1ССН, 1сбн), 1ССН
126 ряд:	←	49сбн, 3×(1ССН, 1сбн), 1ССН, 9сбн, 5×(1ССН, 1сбн), 1ССН, 13сбн, 9×(1ССН, 1сбн), 1ССН, 41сбн
127 ряд:	→	20×(1ССН, 1сбн), 1ССН, 19сбн, 6×(1ССН, 1сбн), 1ССН, 11сбн, 4×(1ССН, 1сбн), 1ССН, 7сбн, 24×(1ССН, 1сбн), 1ССН
128 ряд:	→	43сбн, 7×(1ССН, 1сбн), 1ССН, 15сбн, 4×(1ССН, 1сбн), 1ССН, 67сбн
129 ряд:	←	33×(1ССН, 1сбн), 1ССН, 9сбн, 7×(1ССН, 1сбн), 1ССН, 15сбн, 21×(1ССН, 1сбн), 1ССН
130 ряд:	←	69сбн, 2×(1ССН, 1сбн), 1ССН, 17сбн, 7×(1ССН, 1сбн), 1ССН, 43сбн
131 ряд:	→	21×(1ССН, 1сбн), 1ССН, 17сбн, 7×(1ССН, 1сбн), 1ССН, 5сбн, 34×(1ССН, 1сбн), 1ССН
132 ряд:	→	45сбн, 7×(1ССН, 1сбн), 1ССН, 17сбн, 1ССН, 71сбн
133 ряд:	←	39×(1ССН, 1сбн), 1ССН, 25сбн, 22×(1ССН, 1сбн), 1ССН
134 ряд:	←	71сбн, 1ССН, 7сбн, 12×(1ССН, 1сбн), 1ССН, 45сбн
135 ряд:	→	8×(1ССН, 1сбн), 1ССН, 11сбн, 5×(1ССН, 1сбн), 1ССН, 33сбн, 1ССН, 1сбн, 1ССН, 3сбн, 35×(1ССН, 1сбн), 1ССН
136 ряд:	→	17сбн, 5×(1ССН, 1сбн), 1ССН, 11сбн, 16×(1ССН, 1сбн), 1ССН, 3сбн, 1ССН, 73сбн
137 ряд:	←	38×(1ССН, 1сбн), 1ССН, 35сбн, 3×(1ССН, 1сбн), 1ССН, 13сбн, 8×(1ССН, 1сбн), 1ССН
138 ряд:	←	73сбн, 1ССН, 3сбн, 17×(1ССН, 1сбн), 1ССН, 7сбн, 5×(1ССН, 1сбн), 1ССН, 19сбн
139 ряд:	→	9×(1ССН, 1сбн), 1ССН, 11сбн, 2×(1ССН, 1сбн), 1ССН, 37сбн, 1ССН, 3сбн, 36×(1ССН, 1сбн), 1ССН
140 ряд:	→	21сбн, 4×(1ССН, 1сбн), 1ССН, 5сбн, 20×(1ССН, 1сбн), 1ССН, 73сбн
141 ряд:	←	38×(1ССН, 1сбн), 1ССН, 39сбн, 1ССН, 11сбн, 10×(1ССН, 1сбн), 1ССН
142 ряд:	←	73сбн, 27×(1ССН, 1сбн), 1ССН, 21сбн
143 ряд:	→	10×(1ССН, 1сбн), 1ССН, 11сбн, 1ССН, 39сбн, 3×(1ССН, 1сбн), 1ССН, 5сбн, 32×(1ССН, 1сбн), 1ССН
144 ряд:	→	21сбн, 4×(1ССН, 1сбн), 1ССН, 3сбн, 21×(1ССН, 1сбн), 1ССН, 3сбн, 2×(1ССН, 1сбн), 1ССН, 65сбн
145 ряд:	←	23×(1ССН, 1сбн), 1ССН, 5сбн, 6×(1ССН, 1сбн), 1ССН, 5сбн, 1ССН, 1сбн, 1ССН, 3сбн, 1ССН, 41сбн, 1ССН, 11сбн, 9×(1ССН, 1сбн), 1ССН
146 ряд:	←	47сбн, 2×(1ССН, 1сбн), 1ССН, 13сбн, 2×(1ССН, 1сбн), 1ССН, 9сбн, 25×(1ССН, 1сбн), 1ССН, 19сбн
147 ряд:	→	8×(1ССН, 1сбн), 1ССН, 13сбн, 1ССН, 39сбн, 4×(1ССН, 1сбн), 1ССН, 5сбн, 5×(1ССН, 1сбн), 1ССН, 9сбн, 22×(1ССН, 1сбн), 1ССН
148 ряд:	→	17сбн, 25×(1ССН, 1сбн), 1ССН, 27сбн, 4×(1ССН, 1сбн), 1ССН, 45сбн
149 ряд:	←	21×(1ССН, 1сбн), 1ССН, 13сбн, 12×(1ССН, 1сбн), 1ССН, 37сбн, 1ССН, 15сбн, 7×(1ССН, 1сбн), 1ССН
150 ряд:	←	43сбн, 6×(1ССН, 1сбн), 1ССН, 25сбн, 18×(1ССН, 1сбн), 1ССН, 3сбн, 6×(1ССН, 1сбн), 1ССН, 15сбн
151 ряд:	→	7×(1ССН, 1сбн), 1ССН, 13сбн, 1ССН, 1сбн, 1ССН, 37сбн, 7×(1ССН, 1сбн), 1ССН, 5сбн, 2×(1ССН, 1сбн), 1ССН, 13сбн, 2×(1ССН, 1сбн), 1ССН, 5сбн, 16×(1ССН, 1сбн), 1ССН
152 ряд:	→	15сбн, 6×(1ССН, 1сбн), 1ССН, 3сбн, 18×(1ССН, 1сбн), 1ССН, 15сбн, 2×(1ССН, 1сбн), 1ССН, 5сбн, 6×(1ССН, 1сбн), 1ССН, 5сбн, 2×(1ССН, 1сбн), 1ССН, 33сбн
153 ряд:	←	14×(1ССН, 1сбн), 2×(1ССН, 13сбн), 1ССН, 1сбн, 1ССН, 9сбн, 6×(1ССН, 1сбн), 1ССН, 37сбн, 1ССН, 1сбн, 1ССН, 13сбн, 7×(1ССН, 1сбн), 1ССН

154 ряд:	←	29сбн, 6х(1ССН, 1сбн), 1ССН, 3сбн, 4х(1ССН, 1сбн), 1ССН, 5сбн, 4х(1ССН, 1сбн), 1ССН, 13сбн, 18х(1ССН, 1сбн), 1ССН, 3сбн, 6х(1ССН, 1сбн), 1ССН, 15сбн
155 ряд:	→	7х(1ССН, 1сбн), 1ССН, 15сбн, 1ССН, 37сбн, 6х(1ССН, 1сбн), 1ССН, 9сбн, 2х(1ССН, 1сбн), 1ССН, 9сбн, 1ССН, 1сбн, 1ССН, 13сбн, 14х(1ССН, 1сбн), 1ССН
156 ряд:	→	15сбн, 26х(1ССН, 1сбн), 1ССН, 13сбн, 4х(1ССН, 1сбн), 1ССН, 7сбн, 2х(1ССН, 1сбн), 1ССН, 5сбн, 6х(1ССН, 1сбн), 1ССН, 29сбн
157 ряд:	←	13х(1ССН, 1сбн), 1ССН, 17сбн, 1ССН, 1сбн, 1ССН, 5сбн, 3х(1ССН, 1сбн), 1ССН, 9сбн, 6х(1ССН, 1сбн), 1ССН, 53сбн, 7х(1ССН, 1сбн), 1ССН
158 ряд:	←	27сбн, 8х(1ССН, 1сбн), 1ССН, 17сбн, 2х(1ССН, 1сбн), 1ССН, 15сбн, 25х(1ССН, 1сбн), 1ССН, 17сбн
159 ряд:	→	8х(1ССН, 1сбн), 1ССН, 53сбн, 6х(1ССН, 1сбн), 1ССН, 5сбн, 8х(1ССН, 1сбн), 1ССН, 17сбн, 13х(1ССН, 1сбн), 1ССН
160 ряд:	→	17сбн, 6х(1ССН, 1сбн), 1ССН, 3сбн, 18х(1ССН, 1сбн), 1ССН, 35сбн, 8х(1ССН, 1сбн), 1ССН, 27сбн
161 ряд:	←	13х(1ССН, 1сбн), 1ССН, 17сбн, 17х(1ССН, 1сбн), 1ССН, 37сбн, 1ССН, 1сбн, 1ССН, 13сбн, 8х(1ССН, 1сбн), 1ССН
162 ряд:	←	29сбн, 6х(1ССН, 1сбн), 1ССН, 37сбн, 17х(1ССН, 1сбн), 1ССН, 7сбн, 4х(1ССН, 1сбн), 1ССН, 19сбн
163 ряд:	→	9х(1ССН, 1сбн), 1ССН, 9сбн, 3х(1ССН, 1сбн), 1ССН, 35сбн, 10х(1ССН, 1сбн), 1ССН, 9сбн, 3х(1ССН, 1сбн), 1ССН, 13сбн, 14х(1ССН, 1сбн), 1ССН
164 ряд:	→	21сбн, 1ССН, 1сбн, 1ССН, 13сбн, 15х(1ССН, 1сбн), 1ССН, 23сбн, 4х(1ССН, 1сбн), 1ССН, 7сбн, 6х(1ССН, 1сбн), 1ССН, 29сбн
165 ряд:	←	14х(1ССН, 1сбн), 2х(1ССН, 13сбн, 1ССН, 1сбн, 1ССН, 1сбн), 8х(1ССН, 1сбн), 1ССН, 31сбн, 6х(1ССН, 1сбн), 1ССН, 3сбн, 10х(1ССН, 1сбн), 1ССН
166 ряд:	←	33сбн, 2х(1ССН, 1сбн), 1ССН, 9сбн, 6х(1ССН, 1сбн), 1ССН, 23сбн, 5х(1ССН, 1сбн), 1ССН, 5сбн, 4х(1ССН, 1сбн), 1ССН, 41сбн
167 ряд:	→	20х(1ССН, 1сбн), 1ССН, 9сбн, 2х(1ССН, 1сбн), 1ССН, 11сбн, 11х(1ССН, 1сбн), 1ССН, 13сбн, 4х(1ССН, 1сбн), 1ССН, 5сбн, 1ССН, 11сбн, 10х(1ССН, 1сбн), 1ССН
168 ряд:	→	89сбн, 6х(1ССН, 1сбн), 1ССН, 15сбн, 5х(1ССН, 1сбн), 1ССН, 21сбн
169 ряд:	←	8х(1ССН, 1сбн), 1ССН, 19сбн, 5х(1ССН, 1сбн), 1ССН, 13сбн, 44х(1ССН, 1сбн), 1ССН
170 ряд:	←	17сбн, 9х(1ССН, 1сбн), 1ССН, 11сбн, 6х(1ССН, 1сбн), 1ССН, 89сбн
171 ряд:	→	44х(1ССН, 1сбн), 1ССН, 13сбн, 3х(1ССН, 1сбн), 1ССН, 27сбн, 6х(1ССН, 1сбн), 1ССН
172 ряд:	→	89сбн, 6х(1ССН, 1сбн), 1ССН, 7сбн, 13х(1ССН, 1сбн), 1ССН, 13сбн
173 ряд:	←	5х(1ССН, 1сбн), 1ССН, 31сбн, 2х(1ССН, 1сбн), 1ССН, 13сбн, 44х(1ССН, 1сбн), 1ССН
174 ряд:	←	11сбн, 15х(1ССН, 1сбн), 1ССН, 7сбн, 4х(1ССН, 1сбн), 1ССН, 91сбн
175 ряд:	→	45х(1ССН, 1сбн), 1ССН, 9сбн, 2х(1ССН, 1сбн), 1ССН, 35сбн, 4х(1ССН, 1сбн), 1ССН
176 ряд:	→	105сбн, 17х(1ССН, 1сбн), 1ССН, 9сбн
177 ряд:	←	3х(1ССН, 1сбн), 1ССН, 39сбн, 51х(1ССН, 1сбн), 1ССН
178 ряд:	←	7сбн, 19х(1ССН, 1сбн), 1ССН, 103сбн
179 ряд:	→	51х(1ССН, 1сбн), 1ССН, 39сбн, 3х(1ССН, 1сбн), 1ССН
180 ряд:	→	103сбн, 19х(1ССН, 1сбн), 1ССН, 7сбн
181 ряд:	←	2х(1ССН, 1сбн), 1ССН, 43сбн, 50х(1ССН, 1сбн), 1ССН
182 ряд:	←	5сбн, 21х(1ССН, 1сбн), 1ССН, 101сбн
183 ряд:	→	50х(1ССН, 1сбн), 1ССН, 43сбн, 2х(1ССН, 1сбн), 1ССН
184 ряд:	→	101сбн, 21х(1ССН, 1сбн), 1ССН, 5сбн
185 ряд:	←	1ССН, 1сбн, 1ССН, 47сбн, 49х(1ССН, 1сбн), 1ССН
186 ряд:	←	3сбн, 23х(1ССН, 1сбн), 1ССН, 99сбн
187 ряд:	→	49х(1ССН, 1сбн), 1ССН, 47сбн, 1ССН, 1сбн, 1ССН
188 ряд:	→	99сбн, 23х(1ССН, 1сбн), 1ССН, 3сбн
189 ряд:	←	1ССН, 1сбн, 1ССН, 47сбн, 49х(1ССН, 1сбн), 1ССН
190 ряд:	←	3сбн, 23х(1ССН, 1сбн), 1ССН, 99сбн
191 ряд:	→	49х(1ССН, 1сбн), 1ССН, 47сбн, 1ССН, 1сбн, 1ССН
192 ряд:	→	99сбн, 23х(1ССН, 1сбн), 1ССН, 3сбн
193 ряд:	←	1ССН, 1сбн, 1ССН, 47сбн, 49х(1ССН, 1сбн), 1ССН
194 ряд:	←	3сбн, 23х(1ССН, 1сбн), 1ССН, 99сбн
195 ряд:	→	49х(1ССН, 1сбн), 1ССН, 47сбн, 1ССН, 1сбн, 1ССН
196 ряд:	→	101сбн, 21х(1ССН, 1сбн), 1ССН, 5сбн
197 ряд:	←	2х(1ССН, 1сбн), 1ССН, 43сбн, 50х(1ССН, 1сбн), 1ССН
198 ряд:	←	5сбн, 21х(1ССН, 1сбн), 1ССН, 101сбн
199 ряд:	→	50х(1ССН, 1сбн), 1ССН, 43сбн, 2х(1ССН, 1сбн), 1ССН
200 ряд:	→	103сбн, 19х(1ССН, 1сбн), 1ССН, 7сбн
201 ряд:	←	3х(1ССН, 1сбн), 1ССН, 39сбн, 51х(1ССН, 1сбн), 1ССН
202 ряд:	←	7сбн, 19х(1ССН, 1сбн), 1ССН, 103сбн
203 ряд:	→	51х(1ССН, 1сбн), 1ССН, 39сбн, 3х(1ССН, 1сбн), 1ССН



204 ряд:	→	105сбн, 17×(1ССН, 1сбн), 1ССН, 9сбн
205 ряд:	←	4×(1ССН, 1сбн), 1ССН, 35сбн, 52×(1ССН, 1сбн), 1ССН
206 ряд:	←	11сбн, 15×(1ССН, 1сбн), 1ССН, 107сбн
207 ряд:	→	53×(1ССН, 1сбн), 1ССН, 31сбн, 5×(1ССН, 1сбн), 1ССН
208 ряд:	→	109сбн, 13×(1ССН, 1сбн), 1ССН, 13сбн
209 ряд:	←	6×(1ССН, 1сбн), 1ССН, 27сбн, 54×(1ССН, 1сбн), 1ССН
210 ряд:	←	15сбн, 11×(1ССН, 1сбн), 1ССН, 111сбн
211 ряд:	→	55×(1ССН, 1сбн), 1ССН, 23сбн, 7×(1ССН, 1сбн), 1ССН
212 ряд:	→	115сбн, 7×(1ССН, 1сбн), 1ССН, 19сбн
213 ряд:	←	9×(1ССН, 1сбн), 1ССН, 15сбн, 57×(1ССН, 1сбн), 1ССН
214 ряд:	←	149сбн
215 ряд:	→	74×(1ССН, 1сбн), 1ССН
216 ряд:	→	149сбн
217 ряд:	←	74×(1ССН, 1сбн), 1ССН
218 ряд:	←	149сбн
219 ряд:	→	74×(1ССН, 1сбн), 1ССН

mosaic-crochet.ru