

**Схема мозаичного вязания
«Подушка с колибри»
Размер 129x129**



Автор: Елена Шишкина

ВК: https://vk.com/mosaic_crochet

Telegram-канал: https://t.me/mosaic_crochet_channel

Официальный сайт: <https://mosaic-crochet.ru>

На сайте вы можете создать собственную схему из почти любого изображения, расставить крестики на готовой схеме, сгенерировать текстовое описание, преобразовать схему в удобный формат. Поддерживается работа со схемами для вязания и по прямой, и из центра (в том числе для гобеленовых схем).

Страница схемы: <https://mosaic-crochet.ru/schemas/5dd84a3a-5fca-4532-babc-33e5da9125e5>

На сайте вы можете скачать схему в удобном формате, повернуть ее, расставить или убрать крестики, попробовать схему в других цветах.

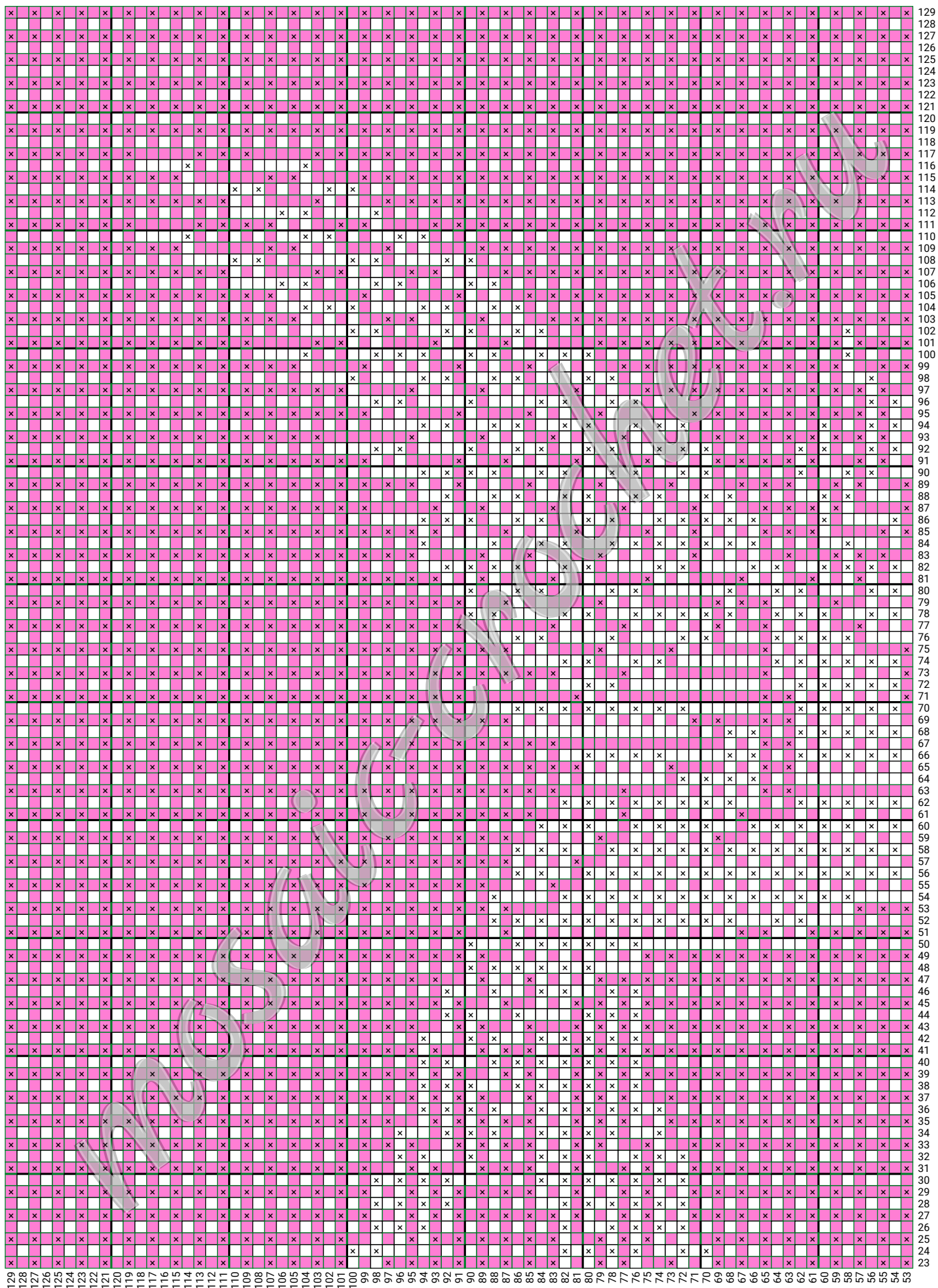
Доступные версии схемы: вафельная, вафельная из центра

Поддержать автора:

В ВК: https://vk.com/donut/mosaic_crochet

На Бусти: <https://boosty.to/mosaic-crochet>

Для платных подписчиков доступен закрытый чат в Телеграме, расширенные возможности генератора схем (поддержка гобеленовых схем и схем из центра), а также эксклюзивные обучающие материалы по работе со схемами



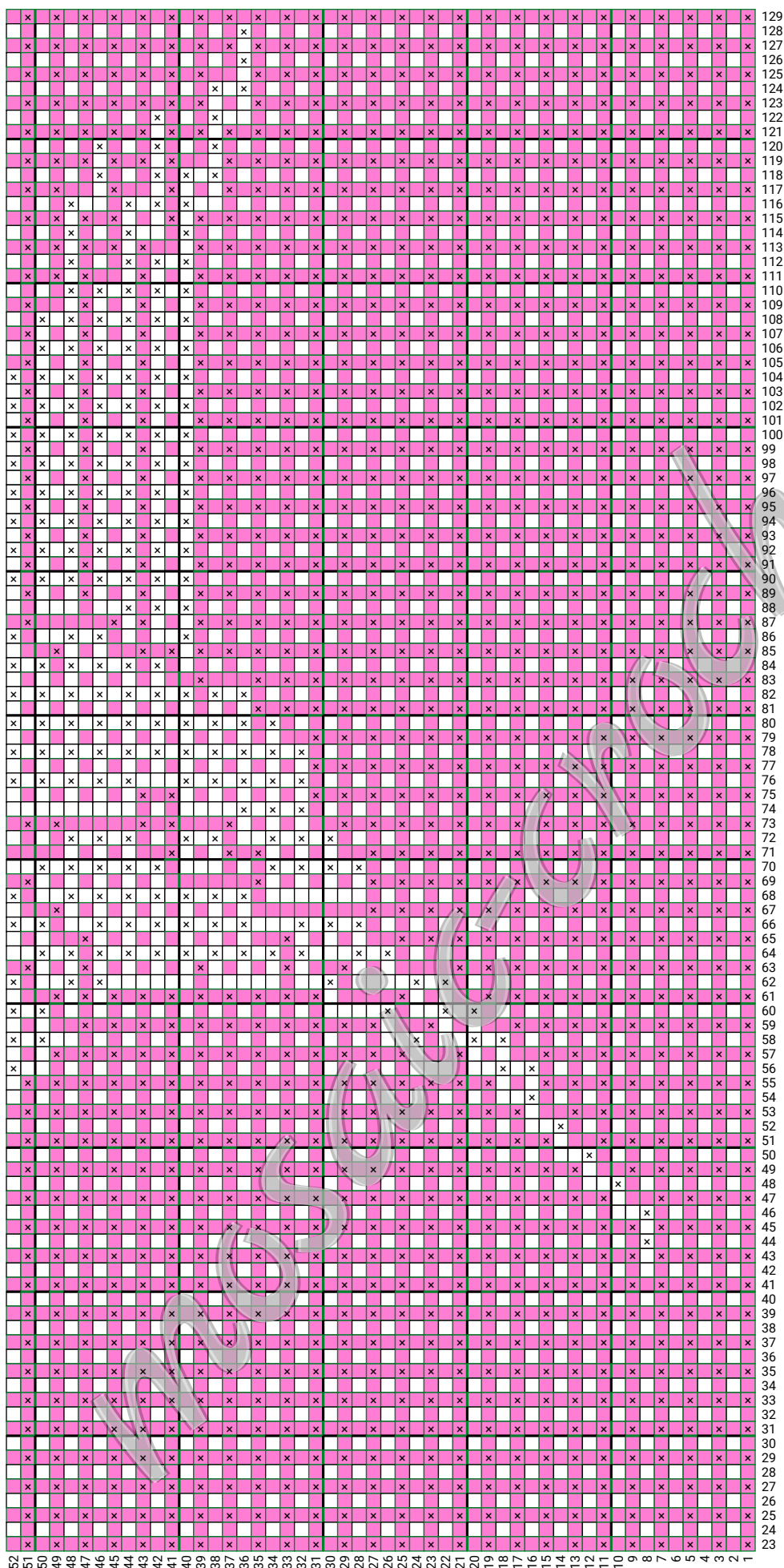


Схема мозаичного вязания «Подушка с колибри»

Описание для вязания прямыми рядами с обрывом нити в конце ряда

Условные обозначения:

- ВП – воздушная петля;
- сбн – столбик без накида, провязанный за дальнюю (верхнюю) полупетлю столбика предыдущего ряда;
- ССН – столбик с накидом (или другой вариант длинного столбика, в зависимости от выбранной техники вязания), провязанный за ближнюю (нижнюю) полупетлю столбика двумя рядами ниже.

В начале и в конце каждого ряда обычно вяжется желаемое количество кромочных петель (обычно по 2 столбика без накида с каждой стороны). В описании каждого ряда указание кромочных будет опущено.

0 ряд:	129 ВП + нужное количество ВП для кромки в начале и в конце ряда + ВП подъема для первого ряда
1 ряд:	129сбн
2 ряд:	129сбн
3 ряд:	29х(1ССН, 1сбн), 1ССН, 3сбн, 33х(1ССН, 1сбн), 1ССН
4 ряд:	61сбн, 1ССН, 67сбн
5 ряд:	30х(1ССН, 1сбн), 1ССН, 3сбн, 32х(1ССН, 1сбн), 1ССН
6 ряд:	63сбн, 1ССН, 39сбн, 1ССН, 25сбн
7 ряд:	31х(1ССН, 1сбн), 1ССН, 3сбн, 31х(1ССН, 1сбн), 1ССН
8 ряд:	63сбн, 2х(1ССН, 1сбн), 1ССН, 35сбн, 1ССН, 25сбн
9 ряд:	31х(1ССН, 1сбн), 2х(1ССН, 3сбн), 15х(1ССН, 1сбн), 1ССН, 3сбн, 12х(1ССН, 1сбн), 1ССН
10 ряд:	65сбн, 1ССН, 3сбн, 1ССН, 31сбн, 1ССН, 1сбн, 1ССН, 25сбн
11 ряд:	32х(1ССН, 1сбн), 1ССН, 3сбн, 16х(1ССН, 1сбн), 1ССН, 3сбн, 12х(1ССН, 1сбн), 1ССН
12 ряд:	65сбн, 2х(1ССН, 1сбн), 1ССН, 3сбн, 1ССН, 27сбн, 1ССН, 27сбн
13 ряд:	32х(1ССН, 1сбн), 2х(1ССН, 3сбн), 13х(1ССН, 1сбн), 1ССН, 3сбн, 13х(1ССН, 1сбн), 1ССН
14 ряд:	65сбн, 1ССН, 1сбн, 1ССН, 3сбн, 1ССН, 1сбн, 1ССН, 25сбн, 1ССН, 1сбн, 1ССН, 27сбн
15 ряд:	32х(1ССН, 1сбн), 1ССН, 5сбн, 14х(1ССН, 1сбн), 1ССН, 3сбн, 13х(1ССН, 1сбн), 1ССН
16 ряд:	67сбн, 3х(1ССН, 1сбн), 1ССН, 3сбн, 1ССН, 21сбн, 1ССН, 1сбн, 1ССН, 27сбн
17 ряд:	33х(1ССН, 1сбн), 1ССН, 3сбн, 1ССН, 1сбн, 2х(1ССН, 3сбн), 9х(1ССН, 1сбн), 1ССН, 3сбн, 13х(1ССН, 1сбн), 1ССН
18 ряд:	67сбн, 2х(1ССН, 1сбн), 2х(1ССН, 3сбн), 1ССН, 19сбн, 1ССН, 29сбн
19 ряд:	33х(1ССН, 1сбн), 3х(1ССН, 3сбн), 9х(1ССН, 1сбн), 1ССН, 3сбн, 14х(1ССН, 1сбн), 1ССН
20 ряд:	69сбн, 2х(1ССН, 3сбн), 1ССН, 1сбн, 1ССН, 17сбн, 1ССН, 1сбн, 1ССН, 29сбн
21 ряд:	34х(1ССН, 1сбн), 2х(1ССН, 3сбн), 10х(1ССН, 1сбн), 1ССН, 3сбн, 14х(1ССН, 1сбн), 1ССН
22 ряд:	69сбн, 5х(1ССН, 1сбн), 1ССН, 17сбн, 1ССН, 1сбн, 1ССН, 29сбн
23 ряд:	34х(1ССН, 1сбн), 2х(1ССН, 3сбн), 1ССН, 1сбн, 1ССН, 3сбн, 7х(1ССН, 1сбн), 1ССН, 3сбн, 14х(1ССН, 1сбн), 1ССН
24 ряд:	69сбн, 1ССН, 1сбн, 1ССН, 3сбн, 3х(1ССН, 1сбн), 1ССН, 15сбн, 1ССН, 1сбн, 1ССН, 29сбн
25 ряд:	34х(1ССН, 1сбн), 1ССН, 5сбн, 2х(1ССН, 1сбн), 1ССН, 3сбн, 6х(1ССН, 1сбн), 1ССН, 5сбн, 14х(1ССН, 1сбн), 1ССН
26 ряд:	71сбн, 3х(1ССН, 1сбн), 1ССН, 3сбн, 1ССН, 11сбн, 2х(1ССН, 1сбн), 1ССН, 31сбн
27 ряд:	35х(1ССН, 1сбн), 2х(1ССН, 3сбн), 1ССН, 1сбн, 6х(1ССН, 1сбн), 1ССН, 3сбн, 15х(1ССН, 1сбн), 1ССН
28 ряд:	71сбн, 5х(1ССН, 1сбн), 1ССН, 9сбн, 3х(1ССН, 1сбн), 1ССН, 31сбн
29 ряд:	35х(1ССН, 1сбн), 1ССН, 3сбн, 1ССН, 1сбн, 2х(1ССН, 3сбн), 5х(1ССН, 1сбн), 1ССН, 3сбн, 15х(1ССН, 1сбн), 1ССН
30 ряд:	71сбн, 6х(1ССН, 1сбн), 1ССН, 7сбн, 3х(1ССН, 1сбн), 1ССН, 31сбн
31 ряд:	35х(1ССН, 1сбн), 1ССН, 3сбн, 1ССН, 1сбн, 2х(1ССН, 3сбн), 2х(1ССН, 1сбн), 2х(1ССН, 3сбн), 1ССН, 1сбн), 14х(1ССН, 1сбн), 1ССН
32 ряд:	71сбн, 2х(1ССН, 1сбн), 1ССН, 3сбн, 2х(1ССН, 1сбн), 1ССН, 5сбн, 1ССН, 3сбн, 1ССН, 1сбн, 1ССН, 33сбн
33 ряд:	35х(1ССН, 1сбн), 2х(1ССН, 3сбн), 2х(1ССН, 1сбн), 1ССН, 3сбн, 1ССН, 1сбн, 1ССН, 1сбн), 15х(1ССН, 1сбн), 1ССН
34 ряд:	73сбн, 1ССН, 3сбн, 3х(1ССН, 1сбн), 1ССН, 3сбн, 2х(1ССН, 1сбн), 1ССН, 3сбн, 1ССН, 33сбн
35 ряд:	36х(1ССН, 1сбн), 2х(1ССН, 3сбн), 1ССН, 1сбн, 1ССН, 1сбн), 2х(1ССН, 1сбн), 1ССН, 3сбн, 16х(1ССН, 1сбн), 1ССН
36 ряд:	73сбн, 5х(1ССН, 1сбн), 1ССН, 3сбн, 3х(1ССН, 1сбн), 1ССН, 35сбн
37 ряд:	36х(1ССН, 1сбн), 1ССН, 3сбн, 2х(1ССН, 1сбн), 2х(1ССН, 3сбн), 20х(1ССН, 1сбн), 1ССН
38 ряд:	75сбн, 5х(1ССН, 1сбн), 1ССН, 3сбн, 2х(1ССН, 1сбн), 1ССН, 35сбн
39 ряд:	40х(1ССН, 1сбн), 2х(1ССН, 3сбн), 1ССН, 1сбн), 18х(1ССН, 1сбн), 1ССН

40 ряд:	75сбн, 6х(1ССН, 1сбн), 1ССН, 3сбн, 1ССН, 1сбн, 1ССН, 35сбн
41 ряд:	40х(1ССН, 1сбн), 2х(1ССН, 3сбн, 1ССН, 1сбн, 1ССН, 1сбн), 16х(1ССН, 1сбн), 1ССН
42 ряд:	75сбн, 4х(1ССН, 1сбн), 1ССН, 3сбн, 1ССН, 1сбн, 1ССН, 3сбн, 1ССН, 35сбн
43 ряд:	40х(1ССН, 1сбн), 2х(1ССН, 3сбн), 1ССН, 1сбн, 1ССН, 3сбн, 17х(1ССН, 1сбн), 1ССН
44 ряд:	7сбн, 1ССН, 67сбн, 2х(1ССН, 1сбн), 1ССН, 5сбн, 1ССН, 3сбн, 1ССН, 1сбн, 1ССН, 37сбн
45 ряд:	40х(1ССН, 1сбн), 1ССН, 5сбн, 1ССН, 3сбн, 19х(1ССН, 1сбн), 1ССН
46 ряд:	7сбн, 1ССН, 67сбн, 2х(1ССН, 1сбн, 1ССН, 3сбн), 1ССН, 3сбн, 1ССН, 37сбн
47 ряд:	3х(1ССН, 1сбн), 1ССН, 3сбн, 34х(1ССН, 1сбн), 1ССН, 5сбн, 2х(1ССН, 3сбн), 18х(1ССН, 1сбн), 1ССН
48 ряд:	9сбн, 1ССН, 69сбн, 5х(1ССН, 1сбн), 1ССН, 39сбн
49 ряд:	4х(1ССН, 1сбн), 1ССН, 3сбн, 31х(1ССН, 1сбн), 1ССН, 13сбн, 20х(1ССН, 1сбн), 1ССН
50 ряд:	11сбн, 1ССН, 63сбн, 5х(1ССН, 1сбн), 1ССН, 3сбн, 1ССН, 39сбн
51 ряд:	5х(1ССН, 1сбн), 1ССН, 3сбн, 23х(1ССН, 1сбн), 1ССН, 3сбн, 1ССН, 1сбн, 1ССН, 19сбн, 1ССН, 3сбн, 19х(1ССН, 1сбн), 1ССН
52 ряд:	13сбн, 1ССН, 47сбн, 1ССН, 1сбн, 1ССН, 3сбн, 10х(1ССН, 1сбн), 1ССН, 41сбн
53 ряд:	6х(1ССН, 1сбн), 1ССН, 3сбн, 20х(1ССН, 1сбн), 1ССН, 29сбн, 21х(1ССН, 1сбн), 1ССН
54 ряд:	15сбн, 1ССН, 41сбн, 12х(1ССН, 1сбн), 1ССН, 5сбн, 1ССН, 41сбн
55 ряд:	7х(1ССН, 1сбн), 1ССН, 3сбн, 16х(1ССН, 1сбн), 1ССН, 31сбн, 1ССН, 5сбн, 20х(1ССН, 1сбн), 1ССН
56 ряд:	15сбн, 1ССН, 1сбн, 1ССН, 33сбн, 14х(1ССН, 1сбн), 1ССН, 3сбн, 1ССН, 1сбн, 1ССН, 43сбн
57 ряд:	7х(1ССН, 1сбн), 1ССН, 5сбн, 1ССН, 3сбн, 12х(1ССН, 1сбн), 1ССН, 31сбн, 1ССН, 5сбн, 21х(1ССН, 1сбн), 1ССН
58 ряд:	17сбн, 1ССН, 1сбн, 1ССН, 3сбн, 1ССН, 25сбн, 14х(1ССН, 1сбн), 1ССН, 3сбн, 2х(1ССН, 1сбн), 1ССН, 43сбн
59 ряд:	8х(1ССН, 1сбн), 1ССН, 5сбн, 1ССН, 3сбн, 10х(1ССН, 1сбн), 1ССН, 21сбн, 1ССН, 9сбн, 1ССН, 7сбн, 21х(1ССН, 1сбн), 1ССН
60 ряд:	19сбн, 1ССН, 1сбн, 1ССН, 3сбн, 1ССН, 23сбн, 8х(1ССН, 1сбн), 1ССН, 3сбн, 3х(1ССН, 1сбн), 1ССН, 3сбн, 2х(1ССН, 1сбн), 1ССН, 45сбн
61 ряд:	9х(1ССН, 1сбн), 2х(1ССН, 5сбн), 9х(1ССН, 1сбн), 1ССН, 17сбн, 1ССН, 9сбн, 1ССН, 7сбн, 22х(1ССН, 1сбн), 1ССН
62 ряд:	21сбн, 1ССН, 1сбн, 1ССН, 5сбн, 1ССН, 15сбн, 1ССН, 1сбн, 1ССН, 3сбн, 5х(1ССН, 1сбн), 1ССН, 5сбн, 7х(1ССН, 1сбн), 1ССН, 47сбн
63 ряд:	10х(1ССН, 1сбн), 1ССН, 7сбн, 1ССН, 3сбн, 1ССН, 5сбн, 1ССН, 7сбн, 1ССН, 3сбн, 1ССН, 11сбн, 1ССН, 1сбн, 1ССН, 11сбн, 1ССН, 5сбн, 23х(1ССН, 1сбн), 1ССН
64 ряд:	25сбн, 1ССН, 1сбн, 1ССН, 3сбн, 9х(1ССН, 1сбн), 1ССН, 15сбн, 3х(1ССН, 1сбн), 1ССН, 57сбн
65 ряд:	12х(1ССН, 1сбн), 1ССН, 7сбн, 1ССН, 13сбн, 1ССН, 15сбн, 1ССН, 1сбн, 2х(1ССН, 7сбн), 24х(1ССН, 1сбн), 1ССН
66 ряд:	27сбн, 2х(1ССН, 1сбн), 1ССН, 3сбн, 5х(1ССН, 1сбн), 1ССН, 3сбн, 6х(1ССН, 1сбн), 1ССН, 3сбн, 1ССН, 1сбн, 1ССН, 5сбн, 3х(1ССН, 1сбн), 1ССН, 49сбн
67 ряд:	13х(1ССН, 1сбн), 1ССН, 21сбн, 1ССН, 13сбн, 1ССН, 1сбн, 1ССН, 17сбн, 23х(1ССН, 1сбн), 1ССН
68 ряд:	35сбн, 6х(1ССН, 1сбн), 1ССН, 3сбн, 5х(1ССН, 1сбн), 1ССН, 3сбн, 1ССН, 1сбн, 1ССН, 61сбн
69 ряд:	13х(1ССН, 1сбн), 1ССН, 7сбн, 1ССН, 15сбн, 1ССН, 11сбн, 1ССН, 1сбн, 1ССН, 3сбн, 1ССН, 1сбн, 1ССН, 15сбн, 21х(1ССН, 1сбн), 1ССН
70 ряд:	27сбн, 3х(1ССН, 1сбн), 1ССН, 7сбн, 4х(1ССН, 1сбн), 1ССН, 3сбн, 4х(1ССН, 1сбн), 1ССН, 9сбн, 7х(1ССН, 1сбн), 1ССН, 43сбн
71 ряд:	13х(1ССН, 1сбн), 1ССН, 7сбн, 1ССН, 1сбн, 1ССН, 3сбн, 1ССН, 11сбн, 1ССН, 9сбн, 1ССН, 1сбн, 1ССН, 15сбн, 1ССН, 9сбн, 19х(1ССН, 1сбн), 1ССН
72 ряд:	29сбн, 2х(1ССН, 1сбн), 2х(1ССН, 3сбн, 1ССН, 1сбн), 1ССН, 1сбн, 1ССН, 5сбн, 4х(1ССН, 1сбн), 1ССН, 15сбн, 1ССН, 1сбн, 1ССН, 49сбн
73 ряд:	14х(1ССН, 1сбн), 1ССН, 7сбн, 1ССН, 3сбн, 1ССН, 1сбн, 1ССН, 5сбн, 2х(1ССН, 1сбн), 2х(1ССН, 11сбн), 1ССН, 5сбн, 23х(1ССН, 1сбн), 1ССН
74 ряд:	31сбн, 2х(1ССН, 1сбн), 1ССН, 17сбн, 5х(1ССН, 1сбн), 1ССН, 9сбн, 1ССН, 1сбн, 1ССН, 3сбн, 1ССН, 1сбн, 1ССН, 47сбн
75 ряд:	15х(1ССН, 1сбн), 1ССН, 9сбн, 1ССН, 1сбн, 1ССН, 9сбн, 1ССН, 11сбн, 1ССН, 7сбн, 1ССН, 5сбн, 1ССН, 7сбн, 21х(1ССН, 1сбн), 1ССН
76 ряд:	31сбн, 4х(1ССН, 1сбн), 1ССН, 3сбн, 4х(1ССН, 1сбн), 1ССН, 5сбн, 3х(1ССН, 1сбн), 1ССН, 5сбн, 1ССН, 1сбн, 2х(1ССН, 5сбн), 1ССН, 1сбн, 1ССН, 43сбн
77 ряд:	15х(1ССН, 1сбн), 1ССН, 25сбн, 1ССН, 7сбн, 1ССН, 3сбн, 1ССН, 7сбн, 1ССН, 5сбн, 1ССН, 7сбн, 19х(1ССН, 1сбн), 1ССН
78 ряд:	31сбн, 12х(1ССН, 1сбн), 2х(1ССН, 3сбн, 1ССН, 1сбн, 1ССН, 1сбн), 2х(1ССН, 1сбн), 1ССН, 3сбн, 1ССН, 1сбн, 1ССН, 5сбн, 1ССН, 1сбн, 1ССН, 39сбн
79 ряд:	15х(1ССН, 1сбн), 1ССН, 27сбн, 1ССН, 5сбн, 2х(1ССН, 1сбн), 1ССН, 9сбн, 1ССН, 7сбн, 1ССН, 3сбн, 19х(1ССН, 1сбн), 1ССН
80 ряд:	33сбн, 11х(1ССН, 1сбн), 1ССН, 5сбн, 1ССН, 1сбн, 1ССН, 3сбн, 1ССН, 7сбн, 1ССН, 1сбн, 1ССН, 5сбн, 1ССН, 1сбн, 1ССН, 3сбн, 1ССН, 39сбн

81 ряд:	17x(1ССН, 1сбн), 1ССН, 21сбн, 1ССН, 3сбн, 1ССН, 5сбн, 2x(1ССН, 7сбн), 1ССН, 5сбн, 1ССН, 3сбн, 18x(1ССН, 1сбн), 1ССН
82 ряд:	35сбн, 12x(1ССН, 1сбн), 1ССН, 3сбн, 2x(1ССН, 1сбн, 1ССН, 5сбн), 1ССН, 1сбн, 1ССН, 3сбн, 3x(1ССН, 1сбн), 1ССН, 37сбн
83 ряд:	17x(1ССН, 1сбн), 1ССН, 3сбн, 1ССН, 15сбн, 2x(1ССН, 1сбн), 1ССН, 3сбн, 2x(1ССН, 7сбн), 1ССН, 5сбн, 1ССН, 3сбн, 1ССН, 5сбн, 17x(1ССН, 1сбн), 1ССН
84 ряд:	41сбн, 5x(1ССН, 1сбн), 1ССН, 5сбн, 1ССН, 7сбн, 6x(1ССН, 1сбн), 1ССН, 3сбн, 1ССН, 1сбн, 1ССН, 3сбн, 1ССН, 5сбн, 1ССН, 35сбн
85 ряд:	21x(1ССН, 1сбн), 1ССН, 5сбн, 1ССН, 3сбн, 1ССН, 1сбн, 1ССН, 5сбн, 2x(1ССН, 1сбн), 1ССН, 5сбн, 1ССН, 3сбн, 3x(1ССН, 5сбн), 18x(1ССН, 1сбн), 1ССН
86 ряд:	39сбн, 1ССН, 5сбн, 1ССН, 1сбн, 1ССН, 3сбн, 1ССН, 1сбн, 2x(1ССН, 5сбн), 4x(1ССН, 1сбн), 3x(1ССН, 3сбн), 1ССН, 1сбн, 1ССН, 1сбн, 1ССН, 35сбн
87 ряд:	19x(1ССН, 1сбн), 1ССН, 3сбн, 2x(1ССН, 1сбн, 1ССН, 5сбн), 3x(1ССН, 1сбн), 4x(1ССН, 5сбн), 1ССН, 3сбн, 1ССН, 5сбн, 15x(1ССН, 1сбн), 1ССН
88 ряд:	39сбн, 2x(1ССН, 1сбн), 1ССН, 13сбн, 1ССН, 1сбн, 1ССН, 7сбн, 4x(1ССН, 1сбн, 1ССН, 3сбн), 1ССН, 37сбн
89 ряд:	19x(1ССН, 1сбн), 3x(1ССН, 3сбн), 2x(1ССН, 1сбн, 1ССН, 3сбн), 2x(1ССН, 1сбн), 4x(1ССН, 5сбн), 1ССН, 3сбн, 17x(1ССН, 1сбн), 1ССН
90 ряд:	39сбн, 6x(1ССН, 1сбн), 1ССН, 3сбн, 1ССН, 1сбн, 1ССН, 3сбн, 1ССН, 7сбн, 3x(1ССН, 1сбн, 1ССН, 3сбн), 3x(1ССН, 1сбн), 1ССН, 35сбн
91 ряд:	19x(1ССН, 1сбн), 4x(1ССН, 3сбн), 1ССН, 1сбн, 1ССН, 3сбн, 4x(1ССН, 1сбн), 3x(1ССН, 5сбн), 1ССН, 3сбн, 1ССН, 7сбн, 15x(1ССН, 1сбн), 1ССН
92 ряд:	39сбн, 8x(1ССН, 1сбн), 1ССН, 3сбн, 1ССН, 1сбн, 1ССН, 7сбн, 2x(1ССН, 1сбн), 2x(1ССН, 3сбн, 1ССН, 1сбн), 1ССН, 3сбн, 1ССН, 5сбн, 1ССН, 1сбн, 1ССН, 31сбн
93 ряд:	19x(1ССН, 1сбн), 4x(1ССН, 3сбн), 7x(1ССН, 1сбн), 1ССН, 7сбн, 3x(1ССН, 5сбн), 1ССН, 7сбн, 13x(1ССН, 1сбн), 1ССН
94 ряд:	39сбн, 8x(1ССН, 1сбн), 1ССН, 3сбн, 1ССН, 11сбн, 2x(1ССН, 1сбн), 3x(1ССН, 3сбн, 1ССН, 1сбн), 1ССН, 35сбн
95 ряд:	19x(1ССН, 1сбн), 4x(1ССН, 3сбн), 8x(1ССН, 1сбн), 1ССН, 7сбн, 2x(1ССН, 5сбн), 1ССН, 7сбн, 15x(1ССН, 1сбн), 1ССН
96 ряд:	39сбн, 8x(1ССН, 1сбн), 1ССН, 19сбн, 1ССН, 1сбн, 1ССН, 3сбн, 1ССН, 1сбн, 2x(1ССН, 5сбн), 1ССН, 1сбн, 1ССН, 31сбн
97 ряд:	19x(1ССН, 1сбн), 4x(1ССН, 3сбн), 10x(1ССН, 1сбн), 1ССН, 5сбн, 1ССН, 7сбн, 2x(1ССН, 5сбн), 14x(1ССН, 1сбн), 1ССН
98 ряд:	39сбн, 6x(1ССН, 1сбн), 1ССН, 3сбн, 1ССН, 21сбн, 1ССН, 1сбн, 1ССН, 5сбн, 1ССН, 1сбн, 1ССН, 3сбн, 1ССН, 1сбн, 1ССН, 5сбн, 1ССН, 29сбн
99 ряд:	19x(1ССН, 1сбн), 3x(1ССН, 3сбн), 2x(1ССН, 1сбн), 1ССН, 3сбн, 9x(1ССН, 1сбн), 2x(1ССН, 7сбн, 1ССН, 5сбн), 12x(1ССН, 1сбн), 1ССН
100 ряд:	39сбн, 6x(1ССН, 1сбн), 1ССН, 5сбн, 1ССН, 21сбн, 2x(1ССН, 1сбн), 2x(1ССН, 3сбн, 1ССН, 1сбн), 1ССН, 1сбн, 1ССН, 5сбн, 1ССН, 25сбн
101 ряд:	19x(1ССН, 1сбн), 3x(1ССН, 3сбн), 14x(1ССН, 1сбн), 1ССН, 7сбн, 1ССН, 5сбн, 1ССН, 7сбн, 1ССН, 1сбн, 1ССН, 5сбн, 10x(1ССН, 1сбн), 1ССН
102 ряд:	39сбн, 6x(1ССН, 1сбн), 1ССН, 5сбн, 1ССН, 25сбн, 1ССН, 1сбн, 1ССН, 3сбн, 1ССН, 1сбн, 1ССН, 5сбн, 1ССН, 1сбн, 1ССН, 29сбн
103 ряд:	19x(1ССН, 1сбн), 3x(1ССН, 3сбн), 16x(1ССН, 1сбн), 2x(1ССН, 5сбн), 1ССН, 1сбн, 1ССН, 7сбн, 12x(1ССН, 1сбн), 1ССН
104 ряд:	39сбн, 6x(1ССН, 1сбн), 1ССН, 33сбн, 1ССН, 1сбн, 1ССН, 3сбн, 1ССН, 1сбн, 1ССН, 5сбн, 2x(1ССН, 1сбн), 1ССН, 25сбн
105 ряд:	19x(1ССН, 1сбн), 3x(1ССН, 3сбн), 17x(1ССН, 1сбн), 1ССН, 5сбн, 2x(1ССН, 7сбн), 11x(1ССН, 1сбн), 1ССН
106 ряд:	39сбн, 5x(1ССН, 1сбн), 1ССН, 37сбн, 2x(1ССН, 1сбн, 1ССН, 5сбн), 1ССН, 1сбн, 1ССН, 23сбн
107 ряд:	19x(1ССН, 1сбн), 3x(1ССН, 3сбн), 18x(1ССН, 1сбн), 2x(1ССН, 5сбн, 1ССН, 1сбн), 1ССН, 7сбн, 9x(1ССН, 1сбн), 1ССН
108 ряд:	39сбн, 5x(1ССН, 1сбн), 1ССН, 39сбн, 1ССН, 1сбн, 1ССН, 5сбн, 1ССН, 1сбн, 1ССН, 7сбн, 1ССН, 1сбн, 1ССН, 19сбн
109 ряд:	19x(1ССН, 1сбн), 3x(1ССН, 3сбн), 19x(1ССН, 1сбн), 2x(1ССН, 7сбн), 1ССН, 1сбн, 1ССН, 7сбн, 7x(1ССН, 1сбн), 1ССН
110 ряд:	39сбн, 4x(1ССН, 1сбн), 1ССН, 45сбн, 1ССН, 1сбн, 1ССН, 5сбн, 1ССН, 1сбн, 1ССН, 9сбн, 1ССН, 15сбн
111 ряд:	19x(1ССН, 1сбн), 2x(1ССН, 3сбн), 23x(1ССН, 1сбн), 2x(1ССН, 5сбн, 1ССН, 1сбн), 2x(1ССН, 1сбн), 1ССН, 5сбн, 5x(1ССН, 1сбн), 1ССН
112 ряд:	39сбн, 2x(1ССН, 1сбн), 1ССН, 3сбн, 1ССН, 49сбн, 1ССН, 5сбн, 1ССН, 1сбн, 1ССН, 23сбн
113 ряд:	19x(1ССН, 1сбн), 1ССН, 3сбн, 27x(1ССН, 1сбн), 1ССН, 5сбн, 1ССН, 7сбн, 9x(1ССН, 1сбн), 1ССН
114 ряд:	39сбн, 2x(1ССН, 3сбн), 1ССН, 51сбн, 1ССН, 1сбн, 1ССН, 5сбн, 1ССН, 1сбн, 1ССН, 19сбн
115 ряд:	20x(1ССН, 1сбн), 1ССН, 3сбн, 27x(1ССН, 1сбн), 1ССН, 5сбн, 1ССН, 1сбн, 1ССН, 7сбн, 7x(1ССН, 1сбн), 1ССН

116 ряд:	39сбн, 2×(1СН, 1сбн), 1СН, 3сбн, 1СН, 55сбн, 1СН, 9сбн, 1СН, 15сбн
117 ряд:	18×(1СН, 1сбн), 3×(1СН, 3сбн), 27×(1СН, 1сбн), 2×(1СН, 5сбн, 1СН, 1сбн, 1СН, 1сбн), 3×(1СН, 1сбн), 1СН
118 ряд:	37сбн, 2×(1СН, 1сбн), 1СН, 3сбн, 1СН, 83сбн
119 ряд:	18×(1СН, 1сбн), 1СН, 3сбн, 44×(1СН, 1сбн), 1СН
120 ряд:	37сбн, 2×(1СН, 3сбн), 1СН, 83сбн
121 ряд:	64×(1СН, 1сбн), 1СН
122 ряд:	37сбн, 1СН, 3сбн, 1СН, 87сбн
123 ряд:	17×(1СН, 1сбн), 1СН, 3сбн, 45×(1СН, 1сбн), 1СН
124 ряд:	35сбн, 1СН, 1сбн, 1СН, 91сбн
125 ряд:	17×(1СН, 1сбн), 1СН, 3сбн, 45×(1СН, 1сбн), 1СН
126 ряд:	35сбн, 1СН, 93сбн
127 ряд:	64×(1СН, 1сбн), 1СН
128 ряд:	35сбн, 1СН, 93сбн
129 ряд:	64×(1СН, 1сбн), 1СН

mosaic-crochet.ru

Схема мозаичного вязания «Подушка с колибри»

Описание для вязания поворотными рядами без обрыва нити

Условные обозначения:

- ВП – воздушная петля;
- сбн – столбик без накида, провязанный за дальнюю (верхнюю) полупетлю столбика предыдущего ряда;
- ССН – столбик с накидом (или другой вариант длинного столбика, в зависимости от выбранной техники вязания), провязанный за ближнюю (нижнюю) полупетлю столбика двумя рядами ниже.

В начале и в конце каждого ряда обычно вяжется желаемое количество кромочных петель (обычно по 2 столбика без накида с каждой стороны). В описании каждого ряда указание кромочных будет опущено.

Каждый ряд обычно начинается с двух воздушных петель подъема, которые в описании также будут опущены.

0 ряд:	129 ВП + нужное количество ВП для кромки в начале и в конце ряда + ВП подъема для первого ряда
1 ряд:	← 129сбн
2 ряд:	← 129сбн
3 ряд:	→ 33×(1ССН, 1сбн), 1ССН, 3сбн, 29×(1ССН, 1сбн), 1ССН
4 ряд:	→ 67сбн, 1ССН, 61сбн
5 ряд:	← 30×(1ССН, 1сбн), 1ССН, 3сбн, 32×(1ССН, 1сбн), 1ССН
6 ряд:	← 63сбн, 1ССН, 39сбн, 1ССН, 25сбн
7 ряд:	→ 31×(1ССН, 1сбн), 1ССН, 3сбн, 31×(1ССН, 1сбн), 1ССН
8 ряд:	→ 25сбн, 1ССН, 35сбн, 2×(1ССН, 1сбн), 1ССН, 63сбн
9 ряд:	← 31×(1ССН, 1сбн), 2×(1ССН, 3сбн), 15×(1ССН, 1сбн), 1ССН, 3сбн, 12×(1ССН, 1сбн), 1ССН
10 ряд:	← 65сбн, 1ССН, 3сбн, 1ССН, 31сбн, 1ССН, 1сбн, 1ССН, 25сбн
11 ряд:	→ 12×(1ССН, 1сбн), 1ССН, 3сбн, 16×(1ССН, 1сбн), 1ССН, 3сбн, 32×(1ССН, 1сбн), 1ССН
12 ряд:	→ 2×(27сбн, 1ССН), 3сбн, 2×(1ССН, 1сбн), 1ССН, 65сбн
13 ряд:	← 32×(1ССН, 1сбн), 2×(1ССН, 3сбн), 13×(1ССН, 1сбн), 1ССН, 3сбн, 13×(1ССН, 1сбн), 1ССН
14 ряд:	← 65сбн, 1ССН, 1сбн, 1ССН, 3сбн, 1ССН, 1сбн, 1ССН, 25сбн, 1ССН, 1сбн, 1ССН, 27сбн
15 ряд:	→ 13×(1ССН, 1сбн), 1ССН, 3сбн, 14×(1ССН, 1сбн), 1ССН, 5сбн, 32×(1ССН, 1сбн), 1ССН
16 ряд:	→ 27сбн, 1ССН, 1сбн, 1ССН, 21сбн, 1ССН, 3сбн, 3×(1ССН, 1сбн), 1ССН, 67сбн
17 ряд:	← 33×(1ССН, 1сбн), 1ССН, 3сбн, 1ССН, 1сбн, 2×(1ССН, 3сбн), 9×(1ССН, 1сбн), 1ССН, 3сбн, 13×(1ССН, 1сбн), 1ССН
18 ряд:	← 67сбн, 2×(1ССН, 1сбн), 2×(1ССН, 3сбн), 1ССН, 19сбн, 1ССН, 29сбн
19 ряд:	→ 14×(1ССН, 1сбн), 1ССН, 3сбн, 9×(1ССН, 1сбн), 3×(1ССН, 3сбн), 33×(1ССН, 1сбн), 1ССН
20 ряд:	→ 29сбн, 1ССН, 1сбн, 1ССН, 17сбн, 1ССН, 1сбн, 2×(1ССН, 3сбн), 1ССН, 69сбн
21 ряд:	← 34×(1ССН, 1сбн), 2×(1ССН, 3сбн), 10×(1ССН, 1сбн), 1ССН, 3сбн, 14×(1ССН, 1сбн), 1ССН
22 ряд:	← 69сбн, 5×(1ССН, 1сбн), 1ССН, 17сбн, 1ССН, 1сбн, 1ССН, 29сбн
23 ряд:	→ 14×(1ССН, 1сбн), 1ССН, 3сбн, 7×(1ССН, 1сбн), 1ССН, 3сбн, 1ССН, 1сбн, 2×(1ССН, 3сбн), 34×(1ССН, 1сбн), 1ССН
24 ряд:	→ 29сбн, 1ССН, 1сбн, 1ССН, 15сбн, 3×(1ССН, 1сбн), 1ССН, 3сбн, 1ССН, 1сбн, 1ССН, 69сбн
25 ряд:	← 34×(1ССН, 1сбн), 1ССН, 5сбн, 2×(1ССН, 1сбн), 1ССН, 3сбн, 6×(1ССН, 1сбн), 1ССН, 5сбн, 14×(1ССН, 1сбн), 1ССН
26 ряд:	← 71сбн, 3×(1ССН, 1сбн), 1ССН, 3сбн, 1ССН, 11сбн, 2×(1ССН, 1сбн), 1ССН, 31сбн
27 ряд:	→ 15×(1ССН, 1сбн), 1ССН, 3сбн, 7×(1ССН, 1сбн), 2×(1ССН, 3сбн), 1ССН, 1сбн, 34×(1ССН, 1сбн), 1ССН
28 ряд:	→ 31сбн, 3×(1ССН, 1сбн), 1ССН, 9сбн, 5×(1ССН, 1сбн), 1ССН, 71сбн
29 ряд:	← 35×(1ССН, 1сбн), 1ССН, 3сбн, 1ССН, 1сбн, 2×(1ССН, 3сбн), 5×(1ССН, 1сбн), 1ССН, 3сбн, 15×(1ССН, 1сбн), 1ССН
30 ряд:	← 71сбн, 6×(1ССН, 1сбн), 1ССН, 7сбн, 3×(1ССН, 1сбн), 1ССН, 31сбн
31 ряд:	→ 15×(1ССН, 1сбн), 2×(1ССН, 3сбн), 1ССН, 1сбн, 1ССН, 1сбн, 2×(1ССН, 3сбн), 1ССН, 1сбн, 1ССН, 3сбн, 35×(1ССН, 1сбн), 1ССН
32 ряд:	→ 33сбн, 1ССН, 1сбн, 1ССН, 3сбн, 1ССН, 5сбн, 2×(1ССН, 1сбн), 1ССН, 3сбн, 2×(1ССН, 1сбн), 1ССН, 71сбн
33 ряд:	← 35×(1ССН, 1сбн), 2×(1ССН, 3сбн), 2×(1ССН, 1сбн), 1ССН, 3сбн, 1ССН, 1сбн, 1ССН, 1сбн, 15×(1ССН, 1сбн), 1ССН
34 ряд:	← 73сбн, 1ССН, 3сбн, 3×(1ССН, 1сбн), 1ССН, 3сбн, 2×(1ССН, 1сбн), 1ССН, 3сбн, 1ССН, 33сбн
35 ряд:	→ 16×(1ССН, 1сбн), 1ССН, 3сбн, 4×(1ССН, 1сбн), 2×(1ССН, 3сбн), 1ССН, 1сбн, 1ССН, 1сбн, 34×(1ССН, 1сбн), 1ССН
36 ряд:	→ 35сбн, 3×(1ССН, 1сбн), 1ССН, 3сбн, 5×(1ССН, 1сбн), 1ССН, 73сбн
37 ряд:	← 36×(1ССН, 1сбн), 1ССН, 3сбн, 2×(1ССН, 1сбн), 2×(1ССН, 3сбн), 20×(1ССН, 1сбн), 1ССН

38 ряд:	←	75сбн, 5x(1ССН, 1сбн), 1ССН, 3сбн, 2x(1ССН, 1сбн), 1ССН, 35сбн
39 ряд:	→	19x(1ССН, 1сбн), 2x(1ССН, 3сбн, 1ССН, 1сбн), 39x(1ССН, 1сбн), 1ССН
40 ряд:	→	35сбн, 1ССН, 1сбн, 1ССН, 3сбн, 6x(1ССН, 1сбн), 1ССН, 75сбн
41 ряд:	←	40x(1ССН, 1сбн), 2x(1ССН, 3сбн, 1ССН, 1сбн, 1ССН, 1сбн), 16x(1ССН, 1сбн), 1ССН
42 ряд:	←	75сбн, 4x(1ССН, 1сбн), 1ССН, 3сбн, 1ССН, 1сбн, 1ССН, 3сбн, 1ССН, 35сбн
43 ряд:	→	17x(1ССН, 1сбн), 1ССН, 3сбн, 1ССН, 1сбн, 2x(1ССН, 3сбн), 40x(1ССН, 1сбн), 1ССН
44 ряд:	→	37сбн, 1ССН, 1сбн, 1ССН, 3сбн, 1ССН, 5сбн, 2x(1ССН, 1сбн), 1ССН, 67сбн, 1ССН, 7сбн
45 ряд:	←	40x(1ССН, 1сбн), 1ССН, 5сбн, 1ССН, 3сбн, 19x(1ССН, 1сбн), 1ССН
46 ряд:	←	7сбн, 1ССН, 67сбн, 2x(1ССН, 1сбн, 1ССН, 3сбн), 1ССН, 3сбн, 1ССН, 37сбн
47 ряд:	→	18x(1ССН, 1сбн), 2x(1ССН, 3сбн), 1ССН, 5сбн, 34x(1ССН, 1сбн), 1ССН, 3сбн, 3x(1ССН, 1сбн), 1ССН
48 ряд:	→	39сбн, 5x(1ССН, 1сбн), 1ССН, 69сбн, 1ССН, 9сбн
49 ряд:	←	4x(1ССН, 1сбн), 1ССН, 3сбн, 31x(1ССН, 1сбн), 1ССН, 13сбн, 20x(1ССН, 1сбн), 1ССН
50 ряд:	←	11сбн, 1ССН, 63сбн, 5x(1ССН, 1сбн), 1ССН, 3сбн, 1ССН, 39сбн
51 ряд:	→	19x(1ССН, 1сбн), 1ССН, 3сбн, 1ССН, 19сбн, 1ССН, 1сбн, 1ССН, 3сбн, 23x(1ССН, 1сбн), 1ССН, 3сбн, 5x(1ССН, 1сбн), 1ССН
52 ряд:	→	41сбн, 10x(1ССН, 1сбн), 1ССН, 3сбн, 1ССН, 1сбн, 1ССН, 47сбн, 1ССН, 13сбн
53 ряд:	←	6x(1ССН, 1сбн), 1ССН, 3сбн, 20x(1ССН, 1сбн), 1ССН, 29сбн, 21x(1ССН, 1сбн), 1ССН
54 ряд:	←	15сбн, 1ССН, 41сбн, 12x(1ССН, 1сбн), 1ССН, 5сбн, 1ССН, 41сбн
55 ряд:	→	20x(1ССН, 1сбн), 1ССН, 5сбн, 1ССН, 31сбн, 16x(1ССН, 1сбн), 1ССН, 3сбн, 7x(1ССН, 1сбн), 1ССН
56 ряд:	→	43сбн, 1ССН, 1сбн, 1ССН, 3сбн, 14x(1ССН, 1сбн), 1ССН, 33сбн, 1ССН, 1сбн, 1ССН, 15сбн
57 ряд:	←	7x(1ССН, 1сбн), 1ССН, 5сбн, 1ССН, 3сбн, 12x(1ССН, 1сбн), 1ССН, 31сбн, 1ССН, 5сбн, 21x(1ССН, 1сбн), 1ССН
58 ряд:	←	17сбн, 1ССН, 1сбн, 1ССН, 3сбн, 1ССН, 25сбн, 14x(1ССН, 1сбн), 1ССН, 3сбн, 2x(1ССН, 1сбн), 1ССН, 43сбн
59 ряд:	→	21x(1ССН, 1сбн), 1ССН, 7сбн, 1ССН, 9сбн, 1ССН, 21сбн, 10x(1ССН, 1сбн), 1ССН, 3сбн, 1ССН, 5сбн, 8x(1ССН, 1сбн), 1ССН
60 ряд:	→	45сбн, 2x(1ССН, 1сбн), 2x(1ССН, 3сбн, 1ССН, 1сбн, 1ССН, 1сбн, 1ССН, 1сбн), 5x(1ССН, 1сбн), 1ССН, 23сбн, 1ССН, 3сбн, 1ССН, 1сбн, 1ССН, 19сбн
61 ряд:	←	9x(1ССН, 1сбн), 2x(1ССН, 5сбн), 9x(1ССН, 1сбн), 1ССН, 17сбн, 1ССН, 9сбн, 1ССН, 7сбн, 22x(1ССН, 1сбн), 1ССН
62 ряд:	←	21сбн, 1ССН, 1сбн, 1ССН, 5сбн, 1ССН, 15сбн, 1ССН, 1сбн, 1ССН, 3сбн, 5x(1ССН, 1сбн), 1ССН, 5сбн, 7x(1ССН, 1сбн), 1ССН, 47сбн
63 ряд:	→	23x(1ССН, 1сбн), 1ССН, 5сбн, 1ССН, 11сбн, 1ССН, 1сбн, 1ССН, 11сбн, 1ССН, 3сбн, 1ССН, 7сбн, 1ССН, 5сбн, 1ССН, 3сбн, 1ССН, 7сбн, 10x(1ССН, 1сбн), 1ССН
64 ряд:	→	57сбн, 3x(1ССН, 1сбн), 1ССН, 15сбн, 9x(1ССН, 1сбн), 1ССН, 3сбн, 1ССН, 1сбн, 1ССН, 25сбн
65 ряд:	←	12x(1ССН, 1сбн), 1ССН, 7сбн, 1ССН, 13сбн, 1ССН, 15сбн, 1ССН, 1сбн, 2x(1ССН, 7сбн), 24x(1ССН, 1сбн), 1ССН
66 ряд:	←	27сбн, 2x(1ССН, 1сбн), 1ССН, 3сбн, 5x(1ССН, 1сбн), 1ССН, 3сбн, 6x(1ССН, 1сбн), 1ССН, 3сбн, 1ССН, 1сбн, 1ССН, 5сбн, 3x(1ССН, 1сбн), 1ССН, 49сбн
67 ряд:	→	23x(1ССН, 1сбн), 1ССН, 17сбн, 1ССН, 1сбн, 1ССН, 13сбн, 1ССН, 21сбн, 13x(1ССН, 1сбн), 1ССН
68 ряд:	→	61сбн, 1ССН, 1сбн, 1ССН, 3сбн, 5x(1ССН, 1сбн), 1ССН, 3сбн, 6x(1ССН, 1сбн), 1ССН, 35сбн
69 ряд:	←	13x(1ССН, 1сбн), 1ССН, 7сбн, 1ССН, 15сбн, 1ССН, 11сбн, 1ССН, 1сбн, 1ССН, 3сбн, 1ССН, 1сбн, 1ССН, 15сбн, 21x(1ССН, 1сбн), 1ССН
70 ряд:	←	27сбн, 3x(1ССН, 1сбн), 1ССН, 7сбн, 4x(1ССН, 1сбн), 1ССН, 3сбн, 4x(1ССН, 1сбн), 1ССН, 9сбн, 7x(1ССН, 1сбн), 1ССН, 43сбн
71 ряд:	→	19x(1ССН, 1сбн), 1ССН, 9сбн, 1ССН, 15сбн, 1ССН, 1сбн, 1ССН, 9сбн, 1ССН, 11сбн, 1ССН, 3сбн, 1ССН, 1сбн, 1ССН, 7сбн, 13x(1ССН, 1сбн), 1ССН
72 ряд:	→	49сбн, 1ССН, 1сбн, 1ССН, 15сбн, 4x(1ССН, 1сбн), 1ССН, 5сбн, 2x(1ССН, 1сбн), 2x(1ССН, 3сбн, 1ССН, 1сбн), 1ССН, 1сбн, 1ССН, 29сбн
73 ряд:	←	14x(1ССН, 1сбн), 1ССН, 7сбн, 1ССН, 3сбн, 1ССН, 1сбн, 1ССН, 5сбн, 2x(1ССН, 1сбн), 2x(1ССН, 11сбн), 1ССН, 5сбн, 23x(1ССН, 1сбн), 1ССН
74 ряд:	←	31сбн, 2x(1ССН, 1сбн), 1ССН, 17сбн, 5x(1ССН, 1сбн), 1ССН, 9сбн, 1ССН, 1сбн, 1ССН, 3сбн, 1ССН, 1сбн, 1ССН, 47сбн
75 ряд:	→	21x(1ССН, 1сбн), 1ССН, 7сбн, 1ССН, 5сбн, 1ССН, 7сбн, 1ССН, 11сбн, 2x(1ССН, 9сбн, 1ССН, 1сбн), 14x(1ССН, 1сбн), 1ССН
76 ряд:	→	43сбн, 1ССН, 1сбн, 2x(1ССН, 5сбн), 2x(1ССН, 1сбн, 1ССН, 5сбн, 1ССН, 1сбн, 1ССН, 1сбн), 2x(1ССН, 1сбн), 1ССН, 3сбн, 4x(1ССН, 1сбн), 1ССН, 31сбн
77 ряд:	←	15x(1ССН, 1сбн), 1ССН, 25сбн, 1ССН, 7сбн, 1ССН, 3сбн, 1ССН, 7сбн, 1ССН, 5сбн, 1ССН, 7сбн, 19x(1ССН, 1сбн), 1ССН
78 ряд:	←	31сбн, 12x(1ССН, 1сбн), 2x(1ССН, 3сбн, 1ССН, 1сбн, 1ССН, 1сбн), 2x(1ССН, 1сбн), 1ССН, 3сбн, 1ССН, 1сбн, 1ССН, 5сбн, 1ССН, 1сбн, 1ССН, 39сбн

79 ряд:	→	19x(1ССН, 1сбн), 1ССН, 3сбн, 1ССН, 7сбн, 1ССН, 9сбн, 2x(1ССН, 1сбн), 1ССН, 5сбн, 1ССН, 27сбн, 15x(1ССН, 1сбн), 1ССН
80 ряд:	→	39сбн, 1ССН, 3сбн, 1ССН, 1сбн, 1ССН, 5сбн, 1ССН, 1сбн, 1ССН, 7сбн, 1ССН, 3сбн, 1ССН, 1сбн, 1ССН, 5сбн, 11x(1ССН, 1сбн), 1ССН, 33сбн
81 ряд:	←	17x(1ССН, 1сбн), 1ССН, 21сбн, 1ССН, 3сбн, 1ССН, 5сбн, 2x(1ССН, 7сбн), 1ССН, 5сбн, 1ССН, 3сбн, 18x(1ССН, 1сбн), 1ССН
82 ряд:	←	35сбн, 12x(1ССН, 1сбн), 1ССН, 3сбн, 2x(1ССН, 1сбн, 1ССН, 5сбн), 1ССН, 1сбн, 1ССН, 3сбн, 3x(1ССН, 1сбн), 1ССН, 37сбн
83 ряд:	→	17x(1ССН, 1сбн), 1ССН, 5сбн, 1ССН, 3сбн, 1ССН, 5сбн, 2x(1ССН, 7сбн), 1ССН, 3сбн, 2x(1ССН, 1сбн), 1ССН, 15сбн, 1ССН, 3сбн, 17x(1ССН, 1сбн), 1ССН
84 ряд:	→	35сбн, 1ССН, 5сбн, 2x(1ССН, 3сбн, 1ССН, 1сбн), 5x(1ССН, 1сбн), 1ССН, 7сбн, 1ССН, 5сбн, 5x(1ССН, 1сбн), 1ССН, 41сбн
85 ряд:	←	21x(1ССН, 1сбн), 1ССН, 5сбн, 1ССН, 3сбн, 1ССН, 1сбн, 1ССН, 5сбн, 2x(1ССН, 1сбн), 1ССН, 5сбн, 1ССН, 3сбн, 3x(1ССН, 5сбн), 18x(1ССН, 1сбн), 1ССН
86 ряд:	←	39сбн, 1ССН, 5сбн, 1ССН, 1сбн, 1ССН, 3сбн, 1ССН, 1сбн, 2x(1ССН, 5сбн), 4x(1ССН, 1сбн), 3x(1ССН, 3сбн), 1ССН, 1сбн, 1ССН, 1сбн, 1ССН, 35сбн
87 ряд:	→	15x(1ССН, 1сбн), 1ССН, 5сбн, 1ССН, 3сбн, 4x(1ССН, 5сбн), 3x(1ССН, 1сбн), 2x(1ССН, 5сбн, 1ССН, 1сбн), 1ССН, 3сбн, 19x(1ССН, 1сбн), 1ССН
88 ряд:	→	37сбн, 4x(1ССН, 3сбн, 1ССН, 1сбн), 1ССН, 7сбн, 1ССН, 1сбн, 1ССН, 13сбн, 2x(1ССН, 1сбн), 1ССН, 39сбн
89 ряд:	←	19x(1ССН, 1сбн), 3x(1ССН, 3сбн), 2x(1ССН, 1сбн, 1ССН, 3сбн), 2x(1ССН, 1сбн), 4x(1ССН, 5сбн), 1ССН, 3сбн, 17x(1ССН, 1сбн), 1ССН
90 ряд:	←	39сбн, 6x(1ССН, 1сбн), 1ССН, 3сбн, 1ССН, 1сбн, 1ССН, 3сбн, 1ССН, 7сбн, 3x(1ССН, 1сбн, 1ССН, 3сбн), 3x(1ССН, 1сбн), 1ССН, 35сбн
91 ряд:	→	15x(1ССН, 1сбн), 1ССН, 7сбн, 1ССН, 3сбн, 3x(1ССН, 5сбн), 4x(1ССН, 1сбн), 1ССН, 3сбн, 1ССН, 1сбн, 4x(1ССН, 3сбн), 19x(1ССН, 1сбн), 1ССН
92 ряд:	→	31сбн, 1ССН, 1сбн, 1ССН, 5сбн, 3x(1ССН, 3сбн, 1ССН, 1сбн), 1ССН, 1сбн, 1ССН, 7сбн, 1ССН, 1сбн, 1ССН, 3сбн, 8x(1ССН, 1сбн), 1ССН, 39сбн
93 ряд:	←	19x(1ССН, 1сбн), 4x(1ССН, 3сбн), 7x(1ССН, 1сбн), 1ССН, 7сбн, 3x(1ССН, 5сбн), 1ССН, 7сбн, 13x(1ССН, 1сбн), 1ССН
94 ряд:	←	39сбн, 8x(1ССН, 1сбн), 1ССН, 3сбн, 1ССН, 11сбн, 2x(1ССН, 1сбн), 3x(1ССН, 3сбн, 1ССН, 1сбн), 1ССН, 35сбн
95 ряд:	→	15x(1ССН, 1сбн), 1ССН, 7сбн, 2x(1ССН, 5сбн), 1ССН, 7сбн, 8x(1ССН, 1сбн), 4x(1ССН, 3сбн), 19x(1ССН, 1сбн), 1ССН
96 ряд:	→	31сбн, 1ССН, 1сбн, 2x(1ССН, 5сбн), 1ССН, 1сбн, 1ССН, 3сбн, 1ССН, 1сбн, 1ССН, 19сбн, 8x(1ССН, 1сбн), 1ССН, 39сбн
97 ряд:	←	19x(1ССН, 1сбн), 4x(1ССН, 3сбн), 10x(1ССН, 1сбн), 1ССН, 5сбн, 1ССН, 7сбн, 2x(1ССН, 5сбн), 14x(1ССН, 1сбн), 1ССН
98 ряд:	←	39сбн, 6x(1ССН, 1сбн), 1ССН, 3сбн, 1ССН, 21сбн, 1ССН, 1сбн, 1ССН, 5сбн, 1ССН, 1сбн, 1ССН, 3сбн, 1ССН, 1сбн, 1ССН, 5сбн, 1ССН, 29сбн
99 ряд:	→	12x(1ССН, 1сбн), 2x(1ССН, 5сбн, 1ССН, 7сбн), 9x(1ССН, 1сбн), 1ССН, 3сбн, 2x(1ССН, 1сбн), 3x(1ССН, 3сбн), 19x(1ССН, 1сбн), 1ССН
100 ряд:	→	25сбн, 1ССН, 5сбн, 2x(1ССН, 1сбн), 2x(1ССН, 3сбн, 1ССН, 1сбн), 1ССН, 1сбн, 1ССН, 21сбн, 1ССН, 5сбн, 6x(1ССН, 1сбн), 1ССН, 39сбн
101 ряд:	←	19x(1ССН, 1сбн), 3x(1ССН, 3сбн), 14x(1ССН, 1сбн), 1ССН, 7сбн, 1ССН, 5сбн, 1ССН, 7сбн, 1ССН, 1сбн, 1ССН, 5сбн, 10x(1ССН, 1сбн), 1ССН
102 ряд:	←	39сбн, 6x(1ССН, 1сбн), 1ССН, 5сбн, 1ССН, 25сбн, 1ССН, 1сбн, 1ССН, 3сбн, 1ССН, 1сбн, 1ССН, 5сбн, 1ССН, 1сбн, 1ССН, 29сбн
103 ряд:	→	12x(1ССН, 1сбн), 1ССН, 7сбн, 1ССН, 1сбн, 2x(1ССН, 5сбн), 16x(1ССН, 1сбн), 3x(1ССН, 3сбн), 19x(1ССН, 1сбн), 1ССН
104 ряд:	→	25сбн, 2x(1ССН, 1сбн), 1ССН, 5сбн, 1ССН, 1сбн, 1ССН, 3сбн, 1ССН, 1сбн, 1ССН, 33сбн, 6x(1ССН, 1сбн), 1ССН, 39сбн
105 ряд:	←	19x(1ССН, 1сбн), 3x(1ССН, 3сбн), 17x(1ССН, 1сбн), 1ССН, 5сбн, 2x(1ССН, 7сбн), 11x(1ССН, 1сбн), 1ССН
106 ряд:	←	39сбн, 5x(1ССН, 1сбн), 1ССН, 37сбн, 2x(1ССН, 1сбн, 1ССН, 5сбн), 1ССН, 1сбн, 1ССН, 23сбн
107 ряд:	→	9x(1ССН, 1сбн), 1ССН, 7сбн, 2x(1ССН, 1сбн, 1ССН, 5сбн), 18x(1ССН, 1сбн), 3x(1ССН, 3сбн), 19x(1ССН, 1сбн), 1ССН
108 ряд:	→	19сбн, 1ССН, 1сбн, 1ССН, 7сбн, 1ССН, 1сбн, 1ССН, 5сбн, 1ССН, 1сбн, 1ССН, 39сбн, 5x(1ССН, 1сбн), 1ССН, 39сбн
109 ряд:	←	19x(1ССН, 1сбн), 3x(1ССН, 3сбн), 19x(1ССН, 1сбн), 2x(1ССН, 7сбн), 1ССН, 1сбн, 1ССН, 7сбн, 7x(1ССН, 1сбн), 1ССН
110 ряд:	←	39сбн, 4x(1ССН, 1сбн), 1ССН, 45сбн, 1ССН, 1сбн, 4ССН, 5сбн, 1ССН, 1сбн, 1ССН, 9сбн, 1ССН, 15сбн
111 ряд:	→	5x(1ССН, 1сбн), 1ССН, 5сбн, 3x(1ССН, 1сбн), 2x(1ССН, 5сбн, 1ССН, 1сбн), 22x(1ССН, 1сбн), 2x(1ССН, 3сбн), 19x(1ССН, 1сбн), 1ССН

112 ряд:	→	23сбн, 1СН, 1сбн, 1СН, 5сбн, 1СН, 49сбн, 1СН, 3сбн, 2×(1СН, 1сбн), 1СН, 39сбн
113 ряд:	←	19×(1СН, 1сбн), 1СН, 3сбн, 27×(1СН, 1сбн), 1СН, 5сбн, 1СН, 7сбн, 9×(1СН, 1сбн), 1СН
114 ряд:	←	39сбн, 2×(1СН, 3сбн), 1СН, 51сбн, 1СН, 1сбн, 1СН, 5сбн, 1СН, 1сбн, 1СН, 19сбн
115 ряд:	→	7×(1СН, 1сбн), 1СН, 7сбн, 1СН, 1сбн, 1СН, 5сбн, 27×(1СН, 1сбн), 1СН, 3сбн, 20×(1СН, 1сбн), 1СН
116 ряд:	→	15сбн, 1СН, 9сбн, 1СН, 55сбн, 1СН, 3сбн, 2×(1СН, 1сбн), 1СН, 39сбн
117 ряд:	←	18×(1СН, 1сбн), 3×(1СН, 3сбн), 27×(1СН, 1сбн), 2×(1СН, 5сбн, 1СН, 1сбн, 1СН, 1сбн), 3×(1СН, 1сбн), 1СН
118 ряд:	←	37сбн, 2×(1СН, 1сбн), 1СН, 3сбн, 1СН, 83сбн
119 ряд:	→	44×(1СН, 1сбн), 1СН, 3сбн, 18×(1СН, 1сбн), 1СН
120 ряд:	→	83сбн, 2×(1СН, 3сбн), 1СН, 37сбн
121 ряд:	←	64×(1СН, 1сбн), 1СН
122 ряд:	←	37сбн, 1СН, 3сбн, 1СН, 87сбн
123 ряд:	→	45×(1СН, 1сбн), 1СН, 3сбн, 17×(1СН, 1сбн), 1СН
124 ряд:	→	91сбн, 1СН, 1сбн, 1СН, 35сбн
125 ряд:	←	17×(1СН, 1сбн), 1СН, 3сбн, 45×(1СН, 1сбн), 1СН
126 ряд:	←	35сбн, 1СН, 93сбн
127 ряд:	→	64×(1СН, 1сбн), 1СН
128 ряд:	→	93сбн, 1СН, 35сбн
129 ряд:	←	64×(1СН, 1сбн), 1СН