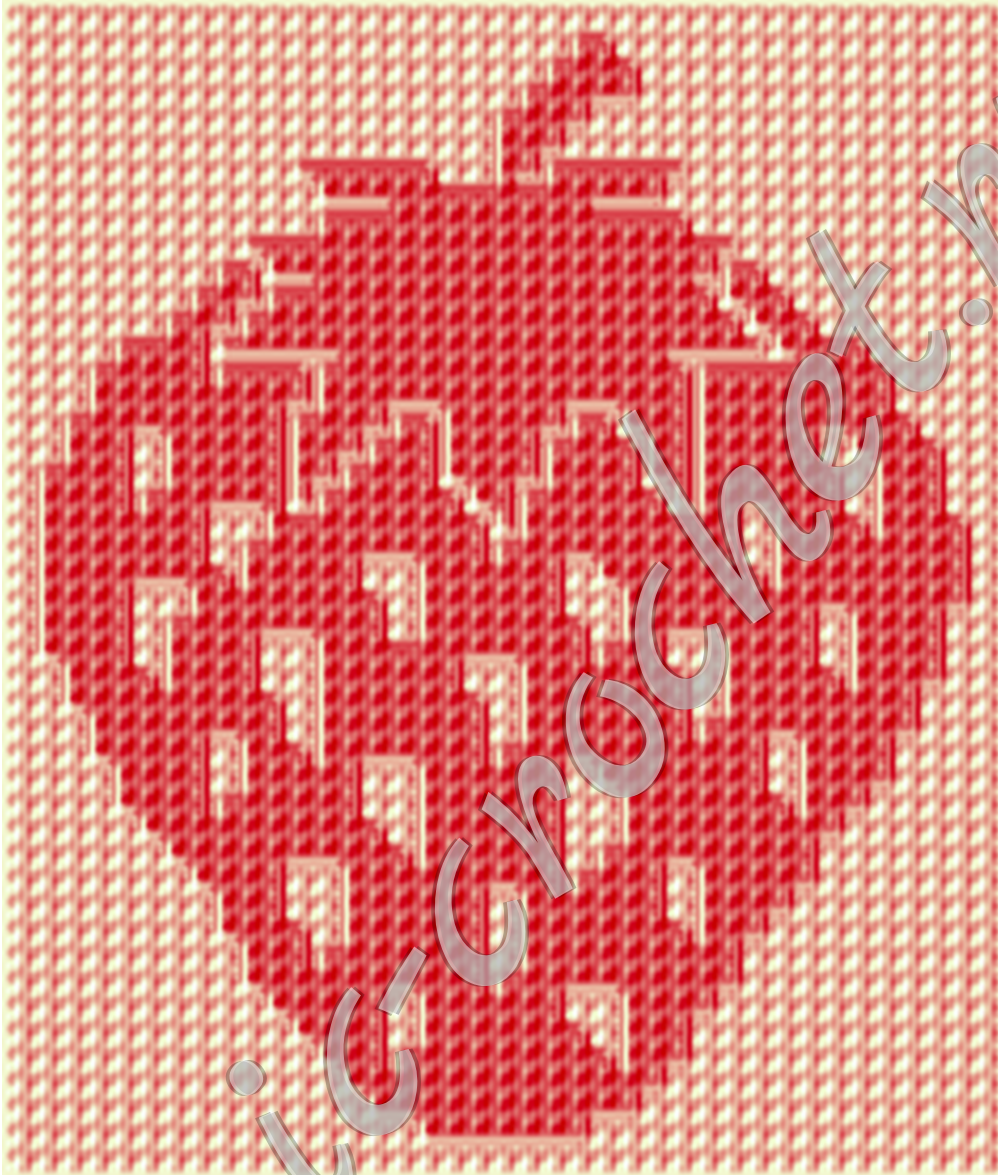


**Схема мозаичного вязания
«Клубника»
Размер 79x93**



Автор: Елена Шишкина

ВК: https://vk.com/mosaic_crochet

Telegram-канал: https://t.me/mosaic_crochet_channel

Официальный сайт: <https://mosaic-crochet.ru>

На сайте вы можете создать собственную схему из почти любого изображения, расставить крестики на готовой схеме, сгенерировать текстовое описание, преобразовать схему в удобный формат. Поддерживается работа со схемами для вязания и по прямой, и из центра (в том числе для гобеленовых схем).

Страница схемы: <https://mosaic-crochet.ru/schemas/e62f17b9-35e4-4710-baf0-59eb67eba7b0>

На сайте вы можете скачать схему в удобном формате, повернуть ее, расставить или убрать крестики, попробовать схему в других цветах.

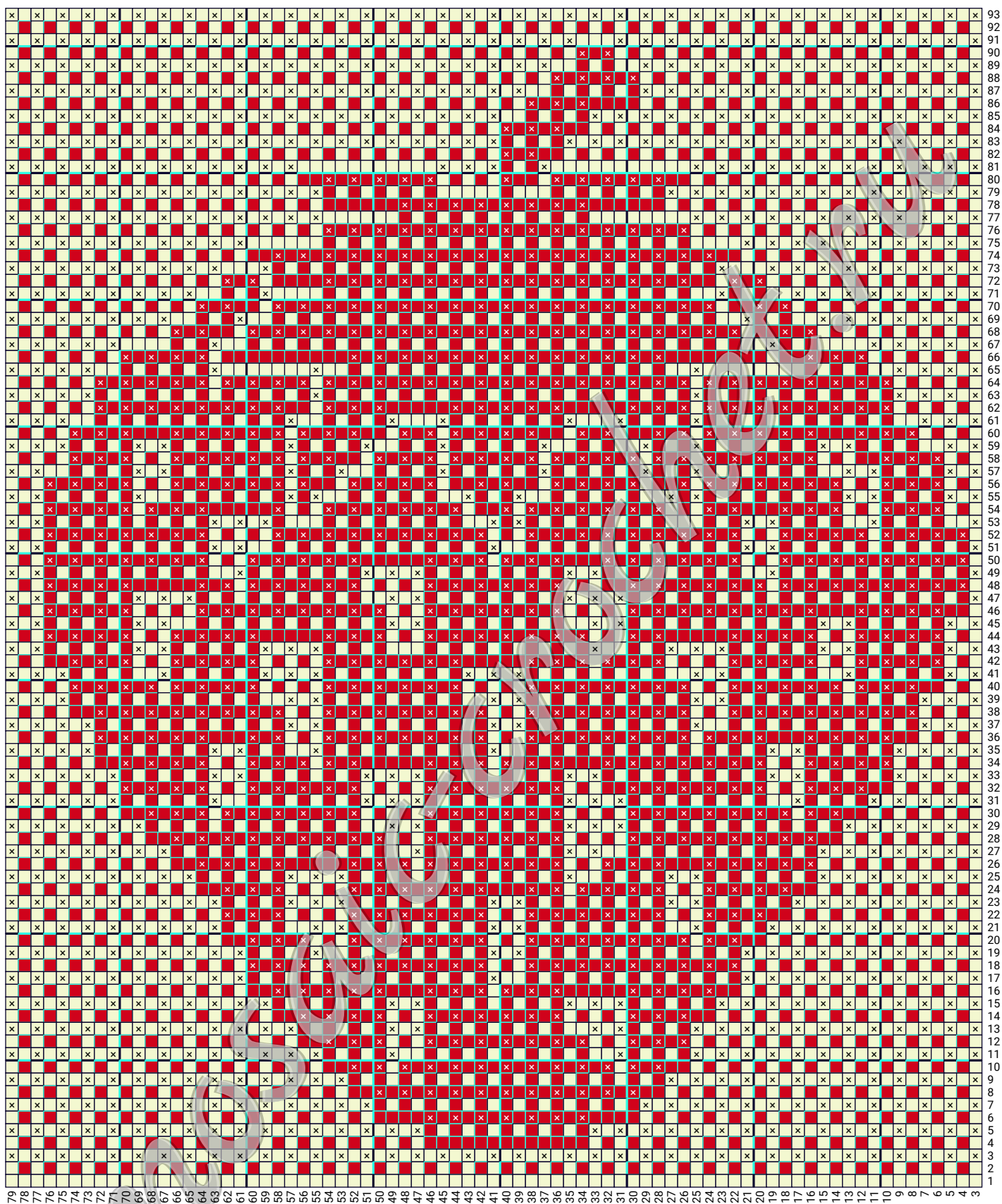
Доступные версии схемы: вафельная, вафельная из центра

Поддержать автора:

В ВК: https://vk.com/donut/mosaic_crochet

На Бусти: <https://boosty.to/mosaic-crochet>

Для платных подписчиков доступен закрытый чат в Телеграме, расширенные возможности генератора схем (поддержка гобеленовых схем и схем из центра), а также эксклюзивные обучающие материалы по работе со схемами



2	x		93
1			92
	x		91
			90
	x		89
			88
	x		87
			86
	x		85
			84
	x		83
			82
	x		81
			80
	x		79
			78
	x		77
			76
	x		75
			74
	x		73
			72
	x		71
			70
	x		69
			68
	x		67
			66
	x		65
			64
	x		63
			62
	x		61
			60
	x		59
			58
	x		57
			56
	x		55
			54
	x		53
			52
	x		51
			50
	x		49
			48
	x		47
			46
	x		45
			44
	x		43
			42
	x		41
			40
	x		39
			38
	x		37
			36
	x		35
			34
	x		33
			32
	x		31
			30
	x		29
			28
	x		27
			26
	x		25
			24
	x		23
			22
	x		21
			20
	x		19
			18
	x		17
			16
	x		15
			14
	x		13
			12
	x		11
			10
	x		9
			8
	x		7
			6
	x		5
			4
	x		3
			2
	x		1

mosaic-crochet.ru

Схема мозаичного вязания «Клубника»

Описание для вязания прямыми рядами с обрывом нити в конце ряда

Условные обозначения:

- ВП – воздушная петля;
- сбн – столбик без накида, провязанный за дальнюю (верхнюю) полупетлю столбика предыдущего ряда;
- ССН – столбик с накидом (или другой вариант длинного столбика, в зависимости от выбранной техники вязания), провязанный за ближнюю (нижнюю) полупетлю столбика двумя рядами ниже.

В начале и в конце каждого ряда обычно вяжется желаемое количество кромочных петель (обычно по 2 столбика без накида с каждой стороны). В описании каждого ряда указание кромочных будет опущено.

0 ряд:	79 ВП + нужное количество ВП для кромки в начале и в конце ряда + ВП подъема для первого ряда
1 ряд:	79сбн
2 ряд:	79сбн
3 ряд:	39х(1ССН, 1сбн), 1ССН
4 ряд:	79сбн
5 ряд:	16х(1ССН, 1сбн), 1ССН, 13сбн, 16х(1ССН, 1сбн), 1ССН
6 ряд:	33сбн, 6х(1ССН, 1сбн), 1ССН, 33сбн
7 ряд:	14х(1ССН, 1сбн), 1ССН, 21сбн, 14х(1ССН, 1сбн), 1ССН
8 ряд:	29сбн, 10х(1ССН, 1сбн), 1ССН, 29сбн
9 ряд:	13х(1ССН, 1сбн), 1ССН, 25сбн, 13х(1ССН, 1сбн), 1ССН
10 ряд:	27сбн, 12х(1ССН, 1сбн), 1ССН, 27сбн
11 ряд:	12х(1ССН, 1сбн), 1ССН, 5сбн, 1ССН, 17сбн, 1ССН, 5сбн, 12х(1ССН, 1сбн), 1ССН
12 ряд:	25сбн, 2х(1ССН, 1сбн), 1ССН, 3сбн, 6х(1ССН, 1сбн), 1ССН, 3сбн, 2х(1ССН, 1сбн), 1ССН, 25сбн
13 ряд:	12х(1ССН, 1сбн), 1ССН, 5сбн, 1ССН, 1сбн, 1ССН, 13сбн, 1ССН, 1сбн, 1ССН, 7сбн, 11х(1ССН, 1сбн), 1ССН
14 ряд:	25сбн, 2х(1ССН, 1сбн), 1ССН, 5сбн, 5х(1ССН, 1сбн), 1ССН, 3сбн, 3х(1ССН, 1сбн), 1ССН, 23сбн
15 ряд:	11х(1ССН, 1сбн), 1ССН, 7сбн, 2х(1ССН, 1сбн), 1ССН, 11сбн, 1ССН, 1сбн, 1ССН, 9сбн, 10х(1ССН, 1сбн), 1ССН
16 ряд:	23сбн, 3х(1ССН, 1сбн), 1ССН, 5сбн, 5х(1ССН, 1сбн), 1ССН, 3сбн, 4х(1ССН, 1сбн), 1ССН, 21сбн
17 ряд:	10х(1ССН, 1сбн), 2х(1ССН, 19сбн), 9х(1ССН, 1сбн), 1ССН
18 ряд:	21сбн, 8х(1ССН, 1сбн), 1ССН, 3сбн, 9х(1ССН, 1сбн), 1ССН, 19сбн
19 ряд:	10х(1ССН, 1сбн), 1ССН, 17сбн, 1ССН, 1сбн, 1ССН, 13сбн, 1ССН, 5сбн, 9х(1ССН, 1сбн), 1ССН
20 ряд:	21сбн, 8х(1ССН, 1сбн), 1ССН, 3сбн, 5х(1ССН, 1сбн), 1ССН, 3сбн, 2х(1ССН, 1сбн), 1ССН, 19сбн
21 ряд:	9х(1ССН, 1сбн), 1ССН, 5сбн, 1ССН, 13сбн, 1ССН, 1сбн, 1ССН, 11сбн, 1ССН, 1сбн, 1ССН, 7сбн, 8х(1ССН, 1сбн), 1ССН
22 ряд:	19сбн, 2х(1ССН, 1сбн), 1ССН, 3сбн, 5х(1ССН, 1сбн), 1ССН, 3сбн, 5х(1ССН, 1сбн), 1ССН, 5сбн, 2х(1ССН, 1сбн), 1ССН, 17сбн
23 ряд:	8х(1ССН, 1сбн), 1ССН, 7сбн, 2х(1ССН, 1сбн, 1ССН, 11сбн), 2х(1ССН, 1сбн), 1ССН, 5сбн, 8х(1ССН, 1сбн), 1ССН
24 ряд:	17сбн, 3х(1ССН, 1сбн), 1ССН, 3сбн, 5х(1ССН, 1сбн), 1ССН, 3сбн, 5х(1ССН, 1сбн), 1ССН, 5сбн, 2х(1ССН, 1сбн), 1ССН, 17сбн
25 ряд:	7х(1ССН, 1сбн), 1ССН, 9сбн, 1ССН, 1сбн, 1ССН, 7сбн, 1ССН, 17сбн, 2х(1ССН, 1сбн), 1ССН, 7сбн, 7х(1ССН, 1сбн), 1ССН
26 ряд:	15сбн, 4х(1ССН, 1сбн), 2х(1ССН, 3сбн, 1ССН, 1сбн, 1ССН, 1сбн), 6х(1ССН, 1сбн), 1ССН, 5сбн, 3х(1ССН, 1сбн), 1ССН, 15сбн
27 ряд:	7х(1ССН, 1сбн), 1ССН, 17сбн, 1ССН, 1сбн, 1ССН, 11сбн, 1ССН, 19сбн, 6х(1ССН, 1сбн), 1ССН
28 ряд:	15сбн, 7х(1ССН, 1сбн), 1ССН, 5сбн, 5х(1ССН, 1сбн), 1ССН, 3сбн, 8х(1ССН, 1сбн), 1ССН, 13сбн
29 ряд:	6х(1ССН, 1сбн), 1ССН, 17сбн, 2х(1ССН, 1сбн), 1ССН, 11сбн, 1ССН, 1сбн, 1ССН, 19сбн, 5х(1ССН, 1сбн), 1ССН
30 ряд:	13сбн, 8х(1ССН, 1сбн), 1ССН, 5сбн, 5х(1ССН, 1сбн), 1ССН, 5сбн, 8х(1ССН, 1сбн), 1ССН, 11сбн
31 ряд:	5х(1ССН, 1сбн), 1ССН, 5сбн, 1ССН, 13сбн, 2х(1ССН, 1сбн), 1ССН, 11сбн, 2х(1ССН, 1сбн), 1ССН, 11сбн, 1ССН, 7сбн, 4х(1ССН, 1сбн), 1ССН
32 ряд:	11сбн, 2х(1ССН, 1сбн), 1ССН, 3сбн, 5х(1ССН, 1сбн), 1ССН, 5сбн, 5х(1ССН, 1сбн), 1ССН, 5сбн, 4х(1ССН, 1сбн), 1ССН, 3сбн, 3х(1ССН, 1сбн), 1ССН, 9сбн
33 ряд:	4х(1ССН, 1сбн), 1ССН, 7сбн, 1ССН, 1сбн, 1ССН, 13сбн, 1ССН, 1сбн, 1ССН, 11сбн, 2х(1ССН, 1сбн), 1ССН, 9сбн, 1ССН, 1сбн, 1ССН, 7сбн, 4х(1ССН, 1сбн), 1ССН
34 ряд:	9сбн, 3х(1ССН, 1сбн), 1ССН, 3сбн, 6х(1ССН, 1сбн), 1ССН, 3сбн, 5х(1ССН, 1сбн), 1ССН, 5сбн, 4х(1ССН, 1сбн), 1ССН, 3сбн, 3х(1ССН, 1сбн), 1ССН, 9сбн
35 ряд:	4х(1ССН, 1сбн), 1ССН, 7сбн, 1ССН, 1сбн, 1ССН, 21сбн, 1ССН, 13сбн, 1ССН, 5сбн, 1ССН, 1сбн, 1ССН, 9сбн, 3х(1ССН, 1сбн), 1ССН

36 ряд:	9сбн, 3х(1ССН, 1сбн), 1ССН, 3сбн, 9х(1ССН, 1сбн), 1ССН, 3сбн, 6х(1ССН, 1сбн), 2х(1ССН, 3сбн, 1ССН, 1сбн), 3х(1ССН, 1сбн), 1ССН, 7сбн
37 ряд:	3х(1ССН, 1сбн), 1ССН, 17сбн, 2х(1ССН, 13сбн, 1ССН, 1сбн), 1ССН, 15сбн, 3х(1ССН, 1сбн), 1ССН
38 ряд:	7сбн, 7х(1ССН, 1сбн), 1ССН, 3сбн, 6х(1ССН, 1сбн), 1ССН, 3сбн, 6х(1ССН, 1сбн), 1ССН, 3сбн, 7х(1ССН, 1сбн), 1ССН, 7сбн
39 ряд:	3х(1ССН, 1сбн), 1ССН, 15сбн, 2х(1ССН, 1сбн, 1ССН, 13сбн), 1ССН, 1сбн, 1ССН, 17сбн, 2х(1ССН, 1сбн), 1ССН
40 ряд:	7сбн, 7х(1ССН, 1сбн), 1ССН, 3сбн, 6х(1ССН, 1сбн), 1ССН, 5сбн, 5х(1ССН, 1сбн), 1ССН, 5сбн, 7х(1ССН, 1сбн), 1ССН, 5сбн
41 ряд:	2х(1ССН, 1сбн), 1ССН, 7сбн, 1ССН, 9сбн, 1ССН, 1сбн, 1ССН, 13сбн, 2х(1ССН, 1сбн), 1ССН, 11сбн, 2х(1ССН, 1сбн), 2х(1ССН, 7сбн), 2х(1ССН, 1сбн), 1ССН
42 ряд:	5сбн, 3х(1ССН, 1сбн), 1ССН, 3сбн, 3х(1ССН, 1сбн), 1ССН, 5сбн, 5х(1ССН, 1сбн), 1ССН, 5сбн, 5х(1ССН, 1сбн), 1ССН, 5сбн, 3х(1ССН, 1сбн), 1ССН, 3сбн, 2х(1ССН, 1сбн), 1ССН, 5сбн
43 ряд:	2х(1ССН, 1сбн), 2х(1ССН, 7сбн, 1ССН, 1сбн), 1ССН, 1сбн, 1ССН, 5сбн, 1ССН, 21сбн, 2х(1ССН, 1сбн), 2х(1ССН, 7сбн, 1ССН, 1сбн), 1ССН
44 ряд:	5сбн, 3х(1ССН, 1сбн), 1ССН, 3сбн, 3х(1ССН, 1сбн), 1ССН, 5сбн, 1ССН, 1сбн, 1ССН, 3сбн, 6х(1ССН, 1сбн), 1ССН, 3сбн, 2х(1ССН, 1сбн), 1ССН, 5сбн, 3х(1ССН, 1сбн), 1ССН, 3сбн, 3х(1ССН, 1сбн), 1ССН, 3сбн
45 ряд:	2х(1ССН, 1сбн), 1ССН, 7сбн, 1ССН, 1сбн, 1ССН, 15сбн, 1ССН, 1сбн, 1ССН, 13сбн, 1ССН, 1сбн, 1ССН, 17сбн, 1ССН, 1сбн, 1ССН, 7сбн, 1ССН, 1сбн, 1ССН
46 ряд:	5сбн, 3х(1ССН, 1сбн), 1ССН, 3сбн, 7х(1ССН, 1сбн), 1ССН, 5сбн, 5х(1ССН, 1сбн), 1ССН, 3сбн, 7х(1ССН, 1сбн), 1ССН, 5сбн, 3х(1ССН, 1сбн), 1ССН, 3сбн
47 ряд:	1ССН, 1сбн, 1ССН, 27сбн, 2х(1ССН, 1сбн), 1ССН, 11сбн, 1ССН, 1сбн, 1ССН, 15сбн, 2х(1ССН, 1сбн), 1ССН, 7сбн, 1ССН, 1сбн, 1ССН
48 ряд:	3сбн, 13х(1ССН, 1сбн), 1ССН, 5сбн, 5х(1ССН, 1сбн), 1ССН, 5сбн, 6х(1ССН, 1сбн), 1ССН, 5сбн, 3х(1ССН, 1сбн), 1ССН, 3сбн
49 ряд:	1ССН, 1сбн, 1ССН, 15сбн, 1ССН, 13сбн, 1ССН, 1сбн, 1ССН, 11сбн, 2х(1ССН, 1сбн), 1ССН, 9сбн, 1ССН, 15сбн, 1ССН, 1сбн, 1ССН
50 ряд:	3сбн, 7х(1ССН, 1сбн), 1ССН, 3сбн, 5х(1ССН, 1сбн), 1ССН, 3сбн, 5х(1ССН, 1сбн), 1ССН, 5сбн, 4х(1ССН, 1сбн), 1ССН, 3сбн, 6х(1ССН, 1сбн), 1ССН, 3сбн
51 ряд:	1ССН, 1сбн, 1ССН, 15сбн, 1ССН, 1сбн, 2х(1ССН, 19сбн), 1ССН, 1сбн, 1ССН, 13сбн, 1ССН, 1сбн, 1ССН
52 ряд:	3сбн, 7х(1ССН, 1сбн), 1ССН, 3сбн, 8х(1ССН, 1сбн), 1ССН, 3сбн, 8х(1ССН, 1сбн), 1ССН, 5сбн, 6х(1ССН, 1сбн), 1ССН, 3сбн
53 ряд:	1ССН, 1сбн, 2х(1ССН, 7сбн), 2х(1ССН, 1сбн, 1ССН, 17сбн), 2х(1ССН, 1сбн), 1ССН, 13сбн, 1ССН, 1сбн, 1ССН
54 ряд:	5сбн, 2х(1ССН, 1сбн), 1ССН, 3сбн, 2х(1ССН, 1сбн), 2х(1ССН, 3сбн, 1ССН, 1сбн), 5х(1ССН, 1сбн), 1ССН, 3сбн, 5х(1ССН, 1сбн), 1ССН, 3сбн, 1ССН, 5сбн, 6х(1ССН, 1сбн), 1ССН, 3сбн
55 ряд:	2х(1ССН, 1сбн), 1ССН, 5сбн, 2х(1ССН, 1сбн, 1ССН, 11сбн), 1ССН, 3сбн, 1ССН, 11сбн, 1ССН, 1сбн, 1ССН, 11сбн, 1ССН, 7сбн, 1ССН, 1сбн, 1ССН
56 ряд:	5сбн, 2х(1ССН, 1сбн), 1ССН, 3сбн, 6х(1ССН, 1сбн), 1ССН, 3сбн, 3х(1ССН, 1сбн), 2х(1ССН, 3сбн, 1ССН, 1сбн), 2х(1ССН, 1сбн), 1ССН, 3сбн, 5х(1ССН, 1сбн), 1ССН, 3сбн, 3х(1ССН, 1сбн), 1ССН, 3сбн
57 ряд:	2х(1ССН, 1сбн), 1ССН, 5сбн, 1ССН, 1сбн, 1ССН, 11сбн, 1ССН, 3сбн, 3х(1ССН, 7сбн), 1ССН, 3сбн, 1ССН, 9сбн, 1ССН, 1сбн, 1ССН, 7сбн, 1ССН, 1сбн, 1ССН
58 ряд:	2х(5сбн, 1ССН, 1сбн, 1ССН, 1сбн, 1ССН), 15х(1сбн, 1ССН), 3сбн, 6х(1ССН, 1сбн), 1ССН, 3сбн, 2х(1ССН, 1сбн), 1ССН, 5сбн
59 ряд:	2х(1ССН, 1сбн), 1ССН, 7сбн, 1ССН, 1сбн, 1ССН, 9сбн, 1ССН, 3сбн, 2х(1ССН, 7сбн), 2х(1ССН, 5сбн), 1ССН, 9сбн, 1ССН, 1сбн, 1ССН, 5сбн, 2х(1ССН, 1сбн), 1ССН
60 ряд:	7сбн, 2х(1ССН, 1сбн), 1ССН, 3сбн, 6х(1ССН, 1сбн), 2х(1ССН, 3сбн, 1ССН, 1сбн), 4х(1ССН, 1сбн), 1ССН, 3сбн, 7х(1ССН, 1сбн), 1ССН, 3сбн, 2х(1ССН, 1сбн), 1ССН, 5сбн
61 ряд:	3х(1ССН, 1сбн), 1ССН, 17сбн, 1ССН, 5сбн, 1ССН, 3сбн, 1ССН, 9сбн, 1ССН, 3сбн, 1ССН, 7сбн, 1ССН, 17сбн, 2х(1ССН, 1сбн), 1ССН
62 ряд:	9сбн, 10х(1ССН, 1сбн), 1ССН, 5сбн, 4х(1ССН, 1сбн), 1ССН, 5сбн, 2х(1ССН, 1сбн), 1ССН, 3сбн, 7х(1ССН, 1сбн), 1ССН, 7сбн
63 ряд:	4х(1ССН, 1сбн), 1ССН, 15сбн, 1ССН, 29сбн, 1ССН, 17сбн, 3х(1ССН, 1сбн), 1ССН
64 ряд:	9сбн, 31х(1ССН, 1сбн), 1ССН, 7сбн
65 ряд:	4х(1ССН, 1сбн), 1ССН, 15сбн, 1ССН, 29сбн, 1ССН, 7сбн, 1ССН, 9сбн, 3х(1ССН, 1сбн), 1ССН
66 ряд:	2х(11сбн, 1ССН, 1сбн, 1ССН, 1сбн, 1ССН), 10х(1сбн, 1ССН), 11сбн, 3х(1ССН, 1сбн), 1ССН, 9сбн
67 ряд:	5х(1ССН, 1сбн), 1ССН, 7сбн, 1ССН, 43сбн, 1ССН, 7сбн, 4х(1ССН, 1сбн), 1ССН
68 ряд:	15сбн, 1ССН, 1сбн, 1ССН, 3сбн, 19х(1ССН, 1сбн), 1ССН, 3сбн, 1ССН, 1сбн, 1ССН, 13сбн
69 ряд:	7х(1ССН, 1сбн), 1ССН, 5сбн, 1ССН, 39сбн, 1ССН, 5сбн, 6х(1ССН, 1сбн), 1ССН
70 ряд:	17сбн, 1ССН, 1сбн, 1ССН, 3сбн, 17х(1ССН, 1сбн), 1ССН, 3сбн, 1ССН, 1сбн, 1ССН, 15сбн
71 ряд:	8х(1ССН, 1сбн), 1ССН, 5сбн, 1ССН, 35сбн, 1ССН, 5сбн, 7х(1ССН, 1сбн), 1ССН
72 ряд:	19сбн, 1ССН, 1сбн, 1ССН, 3сбн, 14х(1ССН, 1сбн), 1ССН, 5сбн, 1ССН, 1сбн, 1ССН, 17сбн
73 ряд:	9х(1ССН, 1сбн), 1ССН, 3сбн, 1ССН, 35сбн, 1ССН, 3сбн, 8х(1ССН, 1сбн), 1ССН

74 ряд:	23сбн, 17×(1ССН, 1сбн), 1ССН, 21сбн
75 ряд:	10×(1ССН, 1сбн), 1ССН, 39сбн, 9×(1ССН, 1сбн), 1ССН
76 ряд:	25сбн, 14×(1ССН, 1сбн), 1ССН, 25сбн
77 ряд:	12×(1ССН, 1сбн), 1ССН, 29сбн, 12×(1ССН, 1сбн), 1ССН
78 ряд:	33сбн, 7×(1ССН, 1сбн), 1ССН, 31сбн
79 ряд:	13×(1ССН, 1сбн), 1ССН, 27сбн, 12×(1ССН, 1сбн), 1ССН
80 ряд:	27сбн, 4×(1ССН, 1сбн), 1ССН, 3сбн, 1ССН, 5сбн, 4×(1ССН, 1сбн), 1ССН, 25сбн
81 ряд:	12×(1ССН, 1сбн), 1ССН, 11сбн, 1ССН, 3сбн, 2×(1ССН, 1сбн), 1ССН, 11сбн, 11×(1ССН, 1сбн), 1ССН
82 ряд:	37сбн, 1ССН, 1сбн, 1ССН, 39сбн
83 ряд:	17×(1ССН, 1сбн), 1ССН, 5сбн, 19×(1ССН, 1сбн), 1ССН
84 ряд:	35сбн, 2×(1ССН, 1сбн), 1ССН, 39сбн
85 ряд:	16×(1ССН, 1сбн), 1ССН, 7сбн, 19×(1ССН, 1сбн), 1ССН
86 ряд:	33сбн, 2×(1ССН, 1сбн), 1ССН, 41сбн
87 ряд:	14×(1ССН, 1сбн), 1ССН, 9сбн, 20×(1ССН, 1сбн), 1ССН
88 ряд:	29сбн, 3×(1ССН, 1сбн), 1ССН, 43сбн
89 ряд:	14×(1ССН, 1сбн), 1ССН, 7сбн, 21×(1ССН, 1сбн), 1ССН
90 ряд:	31сбн, 1ССН, 1сбн, 1ССН, 45сбн
91 ряд:	15×(1ССН, 1сбн), 1ССН, 3сбн, 22×(1ССН, 1сбн), 1ССН
92 ряд:	79сбн
93 ряд:	39×(1ССН, 1сбн), 1ССН

Схема мозаичного вязания «Клубника»

Описание для вязания поворотными рядами без обрыва нити

Условные обозначения:

- ВП – воздушная петля;
- сбн – столбик без накида, провязанный за дальнюю (верхнюю) полупетлю столбика предыдущего ряда;
- ССН – столбик с накидом (или другой вариант длинного столбика, в зависимости от выбранной техники вязания), провязанный за ближнюю (нижнюю) полупетлю столбика двумя рядами ниже.

В начале и в конце каждого ряда обычно вяжется желаемое количество кромочных петель (обычно по 2 столбика без накида с каждой стороны). В описании каждого ряда указание кромочных будет опущено.

Каждый ряд обычно начинается с двух воздушных петель подъема, которые в описании также будут опущены.

0 ряд:	79 ВП + нужное количество ВП для кромки в начале и в конце ряда + ВП подъема для первого ряда
1 ряд:	← 79сбн
2 ряд:	← 79сбн
3 ряд:	→ 39×(1ССН, 1сбн), 1ССН
4 ряд:	→ 79сбн
5 ряд:	← 16×(1ССН, 1сбн), 1ССН, 13сбн, 16×(1ССН, 1сбн), 1ССН
6 ряд:	← 33сбн, 6×(1ССН, 1сбн), 1ССН, 33сбн
7 ряд:	→ 14×(1ССН, 1сбн), 1ССН, 21сбн, 14×(1ССН, 1сбн), 1ССН
8 ряд:	→ 29сбн, 10×(1ССН, 1сбн), 1ССН, 29сбн
9 ряд:	← 13×(1ССН, 1сбн), 1ССН, 25сбн, 13×(1ССН, 1сбн), 1ССН
10 ряд:	← 27сбн, 12×(1ССН, 1сбн), 1ССН, 27сбн
11 ряд:	→ 12×(1ССН, 1сбн), 1ССН, 5сбн, 1ССН, 17сбн, 1ССН, 5сбн, 12×(1ССН, 1сбн), 1ССН
12 ряд:	→ 25сбн, 2×(1ССН, 1сбн), 1ССН, 3сбн, 6×(1ССН, 1сбн), 1ССН, 3сбн, 2×(1ССН, 1сбн), 1ССН, 25сбн
13 ряд:	← 12×(1ССН, 1сбн), 1ССН, 5сбн, 1ССН, 1сбн, 1ССН, 13сбн, 1ССН, 1сбн, 1ССН, 7сбн, 11×(1ССН, 1сбн), 1ССН
14 ряд:	← 25сбн, 2×(1ССН, 1сбн), 1ССН, 5сбн, 5×(1ССН, 1сбн), 1ССН, 3сбн, 3×(1ССН, 1сбн), 1ССН, 23сбн
15 ряд:	→ 10×(1ССН, 1сбн), 1ССН, 9сбн, 1ССН, 1сбн, 1ССН, 11сбн, 2×(1ССН, 1сбн), 1ССН, 7сбн, 11×(1ССН, 1сбн), 1ССН
16 ряд:	→ 21сбн, 4×(1ССН, 1сбн), 1ССН, 3сбн, 5×(1ССН, 1сбн), 1ССН, 5сбн, 3×(1ССН, 1сбн), 1ССН, 23сбн
17 ряд:	← 10×(1ССН, 1сбн), 2×(1ССН, 19сбн), 9×(1ССН, 1сбн), 1ССН
18 ряд:	← 21сбн, 8×(1ССН, 1сбн), 1ССН, 3сбн, 9×(1ССН, 1сбн), 1ССН, 19сбн
19 ряд:	→ 9×(1ССН, 1сбн), 1ССН, 5сбн, 1ССН, 13сбн, 1ССН, 1сбн, 1ССН, 17сбн, 10×(1ССН, 1сбн), 1ССН
20 ряд:	→ 19сбн, 2×(1ССН, 1сбн), 1ССН, 3сбн, 5×(1ССН, 1сбн), 1ССН, 3сбн, 8×(1ССН, 1сбн), 1ССН, 21сбн
21 ряд:	← 9×(1ССН, 1сбн), 1ССН, 5сбн, 1ССН, 13сбн, 1ССН, 1сбн, 1ССН, 11сбн, 1ССН, 1сбн, 1ССН, 7сбн, 8×(1ССН, 1сбн), 1ССН
22 ряд:	← 19сбн, 2×(1ССН, 1сбн), 1ССН, 3сбн, 5×(1ССН, 1сбн), 1ССН, 3сбн, 5×(1ССН, 1сбн), 1ССН, 5сбн, 2×(1ССН, 1сбн), 1ССН, 17сбн
23 ряд:	→ 8×(1ССН, 1сбн), 1ССН, 5сбн, 2×(1ССН, 1сбн), 2×(1ССН, 11сбн, 1ССН, 1сбн), 1ССН, 7сбн, 8×(1ССН, 1сбн), 1ССН
24 ряд:	→ 17сбн, 2×(1ССН, 1сбн), 1ССН, 5сбн, 5×(1ССН, 1сбн), 1ССН, 3сбн, 5×(1ССН, 1сбн), 1ССН, 3сбн, 3×(1ССН, 1сбн), 1ССН, 17сбн
25 ряд:	← 7×(1ССН, 1сбн), 1ССН, 9сбн, 1ССН, 1сбн, 1ССН, 7сбн, 1ССН, 17сбн, 2×(1ССН, 1сбн), 1ССН, 7сбн, 7×(1ССН, 1сбн), 1ССН
26 ряд:	← 15сбн, 4×(1ССН, 1сбн), 2×(1ССН, 3сбн, 1ССН, 1сбн, 1ССН, 1сбн), 6×(1ССН, 1сбн), 1ССН, 5сбн, 3×(1ССН, 1сбн), 1ССН, 15сбн
27 ряд:	→ 6×(1ССН, 1сбн), 1ССН, 19сбн, 1ССН, 11сбн, 1ССН, 1сбн, 1ССН, 17сбн, 7×(1ССН, 1сбн), 1ССН
28 ряд:	→ 13сбн, 8×(1ССН, 1сбн), 1ССН, 3сбн, 5×(1ССН, 1сбн), 1ССН, 5сбн, 7×(1ССН, 1сбн), 1ССН, 15сбн
29 ряд:	← 6×(1ССН, 1сбн), 1ССН, 17сбн, 2×(1ССН, 1сбн), 1ССН, 11сбн, 1ССН, 1сбн, 1ССН, 19сбн, 5×(1ССН, 1сбн), 1ССН
30 ряд:	← 13сбн, 8×(1ССН, 1сбн), 1ССН, 5сбн, 5×(1ССН, 1сбн), 1ССН, 5сбн, 8×(1ССН, 1сбн), 1ССН, 11сбн
31 ряд:	→ 4×(1ССН, 1сбн), 1ССН, 7сбн, 2×(1ССН, 11сбн, 1ССН, 1сбн, 1ССН, 1сбн), 1ССН, 13сбн, 1ССН, 5сбн, 5×(1ССН, 1сбн), 1ССН
32 ряд:	→ 9сбн, 3×(1ССН, 1сбн), 1ССН, 3сбн, 4×(1ССН, 1сбн), 1ССН, 5сбн, 5×(1ССН, 1сбн), 1ССН, 5сбн, 5×(1ССН, 1сбн), 1ССН, 3сбн, 2×(1ССН, 1сбн), 1ССН, 11сбн
33 ряд:	← 4×(1ССН, 1сбн), 1ССН, 7сбн, 1ССН, 1сбн, 1ССН, 13сбн, 1ССН, 1сбн, 1ССН, 11сбн, 2×(1ССН, 1сбн), 1ССН, 9сбн, 1ССН, 1сбн, 1ССН, 7сбн, 4×(1ССН, 1сбн), 1ССН

34 ряд:	←	9сбн, 3х(1ССН, 1сбн), 1ССН, 3сбн, 6х(1ССН, 1сбн), 1ССН, 3сбн, 5х(1ССН, 1сбн), 1ССН, 5сбн, 4х(1ССН, 1сбн), 1ССН, 3сбн, 3х(1ССН, 1сбн), 1ССН, 9сбн
35 ряд:	→	3х(1ССН, 1сбн), 1ССН, 9сбн, 1ССН, 1сбн, 1ССН, 5сбн, 1ССН, 13сбн, 1ССН, 21сбн, 1ССН, 1сбн, 1ССН, 7сбн, 4х(1ССН, 1сбн), 1ССН
36 ряд:	→	7сбн, 4х(1ССН, 1сбн), 2х(1ССН, 3сбн, 1ССН, 1сбн), 5х(1ССН, 1сбн), 1ССН, 3сбн, 9х(1ССН, 1сбн), 1ССН, 3сбн, 3х(1ССН, 1сбн), 1ССН, 9сбн
37 ряд:	←	3х(1ССН, 1сбн), 1ССН, 17сбн, 2х(1ССН, 13сбн, 1ССН, 1сбн), 1ССН, 15сбн, 3х(1ССН, 1сбн), 1ССН
38 ряд:	←	7сбн, 7х(1ССН, 1сбн), 1ССН, 3сбн, 6х(1ССН, 1сбн), 1ССН, 3сбн, 6х(1ССН, 1сбн), 1ССН, 3сбн, 7х(1ССН, 1сбн), 1ССН, 7сбн
39 ряд:	→	2х(1ССН, 1сбн), 1ССН, 17сбн, 2х(1ССН, 1сбн, 1ССН, 13сбн), 1ССН, 1сбн, 1ССН, 15сбн, 3х(1ССН, 1сбн), 1ССН
40 ряд:	→	5сбн, 7х(1ССН, 1сбн), 1ССН, 5сбн, 5х(1ССН, 1сбн), 1ССН, 5сбн, 6х(1ССН, 1сбн), 1ССН, 3сбн, 7х(1ССН, 1сбн), 1ССН, 7сбн
41 ряд:	←	2х(1ССН, 1сбн), 1ССН, 7сбн, 1ССН, 9сбн, 1ССН, 1сбн, 1ССН, 13сбн, 2х(1ССН, 1сбн), 1ССН, 11сбн, 2х(1ССН, 1сбн), 2х(1ССН, 7сбн), 2х(1ССН, 1сбн), 1ССН
42 ряд:	←	5сбн, 3х(1ССН, 1сбн), 1ССН, 3сбн, 3х(1ССН, 1сбн), 1ССН, 5сбн, 5х(1ССН, 1сбн), 1ССН, 5сбн, 5х(1ССН, 1сбн), 1ССН, 5сбн, 3х(1ССН, 1сбн), 1ССН, 3сбн, 2х(1ССН, 1сбн), 1ССН, 5сбн
43 ряд:	→	2х(1ССН, 1сбн, 1ССН, 7сбн), 2х(1ССН, 1сбн), 1ССН, 21сбн, 1ССН, 5сбн, 2х(1ССН, 1сбн), 2х(1ССН, 7сбн), 1ССН, 1сбн, 1ССН, 1сбн, 1ССН
44 ряд:	→	2х(3сбн, 1ССН, 1сбн, 1ССН, 1сбн, 1ССН, 1сбн, 1ССН), 5сбн, 2х(1ССН, 1сбн), 1ССН, 3сбн, 6х(1ССН, 1сбн), 1ССН, 3сбн, 1ССН, 1сбн, 1ССН, 5сбн, 3х(1ССН, 1сбн), 1ССН, 3сбн, 3х(1ССН, 1сбн), 1ССН, 5сбн
45 ряд:	←	2х(1ССН, 1сбн), 1ССН, 7сбн, 1ССН, 1сбн, 1ССН, 15сбн, 1ССН, 1сбн, 1ССН, 13сбн, 1ССН, 1сбн, 1ССН, 17сбн, 1ССН, 1сбн, 1ССН, 7сбн, 1ССН, 1сбн, 1ССН
46 ряд:	←	5сбн, 3х(1ССН, 1сбн), 1ССН, 3сбн, 7х(1ССН, 1сбн), 1ССН, 5сбн, 5х(1ССН, 1сбн), 1ССН, 3сбн, 7х(1ССН, 1сбн), 1ССН, 5сбн, 3х(1ССН, 1сбн), 1ССН, 3сбн
47 ряд:	→	1ССН, 1сбн, 1ССН, 7сбн, 2х(1ССН, 1сбн), 1ССН, 15сбн, 1ССН, 1сбн, 1ССН, 11сбн, 2х(1ССН, 1сбн), 1ССН, 27сбн, 1ССН, 1сбн, 1ССН
48 ряд:	→	3сбн, 3х(1ССН, 1сбн), 1ССН, 5сбн, 6х(1ССН, 1сбн), 1ССН, 5сбн, 5х(1ССН, 1сбн), 1ССН, 5сбн, 13х(1ССН, 1сбн), 1ССН, 3сбн
49 ряд:	←	1ССН, 1сбн, 1ССН, 15сбн, 1ССН, 13сбн, 1ССН, 1сбн, 1ССН, 11сбн, 2х(1ССН, 1сбн), 1ССН, 9сбн, 1ССН, 15сбн, 1ССН, 1сбн, 1ССН
50 ряд:	←	3сбн, 7х(1ССН, 1сбн), 1ССН, 3сбн, 5х(1ССН, 1сбн), 1ССН, 3сбн, 5х(1ССН, 1сбн), 1ССН, 5сбн, 4х(1ССН, 1сбн), 1ССН, 3сбн, 6х(1ССН, 1сбн), 1ССН, 3сбн
51 ряд:	→	1ССН, 1сбн, 1ССН, 13сбн, 1ССН, 1сбн, 2х(1ССН, 19сбн), 1ССН, 1сбн, 1ССН, 15сбн, 1ССН, 1сбн, 1ССН
52 ряд:	→	3сбн, 6х(1ССН, 1сбн), 1ССН, 5сбн, 8х(1ССН, 1сбн), 1ССН, 3сбн, 8х(1ССН, 1сбн), 1ССН, 3сбн, 7х(1ССН, 1сбн), 1ССН, 3сбн
53 ряд:	←	1ССН, 1сбн, 2х(1ССН, 7сбн), 2х(1ССН, 1сбн, 1ССН, 17сбн), 2х(1ССН, 1сбн), 1ССН, 13сбн, 1ССН, 1сбн, 1ССН
54 ряд:	←	5сбн, 2х(1ССН, 1сбн), 1ССН, 3сбн, 2х(1ССН, 1сбн), 2х(1ССН, 3сбн, 1ССН, 1сбн), 5х(1ССН, 1сбн), 1ССН, 3сбн, 5х(1ССН, 1сбн), 1ССН, 3сбн, 1ССН, 5сбн, 6х(1ССН, 1сбн), 1ССН, 3сбн
55 ряд:	→	1ССН, 1сбн, 1ССН, 7сбн, 1ССН, 11сбн, 1ССН, 1сбн, 1ССН, 11сбн, 1ССН, 3сбн, 2х(1ССН, 11сбн, 1ССН, 1сбн), 1ССН, 5сбн, 2х(1ССН, 1сбн), 1ССН
56 ряд:	→	2х(3сбн, 1ССН, 1сбн, 1ССН, 1сбн, 1ССН), 2х(1сбн, 1ССН), 3сбн, 3х(1ССН, 1сбн), 2х(1ССН, 3сбн, 1ССН, 1сбн), 2х(1ССН, 1сбн), 1ССН, 3сбн, 6х(1ССН, 1сбн), 1ССН, 3сбн, 2х(1ССН, 1сбн), 1ССН, 5сбн
57 ряд:	←	2х(1ССН, 1сбн), 1ССН, 5сбн, 1ССН, 1сбн, 1ССН, 11сбн, 1ССН, 3сбн, 3х(1ССН, 7сбн), 1ССН, 3сбн, 1ССН, 9сбн, 1ССН, 1сбн, 1ССН, 7сбн, 1ССН, 1сбн, 1ССН
58 ряд:	←	2х(5сбн, 1ССН, 1сбн, 1ССН, 1сбн, 1ССН), 15х(1сбн, 1ССН), 3сбн, 6х(1ССН, 1сбн), 1ССН, 3сбн, 2х(1ССН, 1сбн), 1ССН, 5сбн
59 ряд:	→	2х(1ССН, 1сбн), 1ССН, 5сбн, 1ССН, 1сбн, 1ССН, 9сбн, 2х(1ССН, 5сбн), 2х(1ССН, 7сбн), 1ССН, 3сбн, 1ССН, 9сбн, 1ССН, 1сбн, 1ССН, 7сбн, 2х(1ССН, 1сбн), 1ССН
60 ряд:	→	5сбн, 2х(1ССН, 1сбн), 1ССН, 3сбн, 7х(1ССН, 1сбн), 1ССН, 3сбн, 5х(1ССН, 1сбн), 2х(1ССН, 3сбн, 1ССН, 1сбн), 5х(1ССН, 1сбн), 1ССН, 3сбн, 2х(1ССН, 1сбн), 1ССН, 7сбн
61 ряд:	←	3х(1ССН, 1сбн), 1ССН, 17сбн, 1ССН, 5сбн, 1ССН, 3сбн, 1ССН, 9сбн, 1ССН, 3сбн, 1ССН, 7сбн, 1ССН, 17сбн, 2х(1ССН, 1сбн), 1ССН
62 ряд:	←	9сбн, 10х(1ССН, 1сбн), 1ССН, 5сбн, 4х(1ССН, 1сбн), 1ССН, 5сбн, 2х(1ССН, 1сбн), 1ССН, 3сбн, 7х(1ССН, 1сбн), 1ССН, 7сбн
63 ряд:	→	3х(1ССН, 1сбн), 1ССН, 17сбн, 1ССН, 29сбн, 1ССН, 15сбн, 4х(1ССН, 1сбн), 1ССН
64 ряд:	→	7сбн, 31х(1ССН, 1сбн), 1ССН, 9сбн
65 ряд:	←	4х(1ССН, 1сбн), 1ССН, 15сбн, 1ССН, 29сбн, 1ССН, 7сбн, 1ССН, 9сбн, 3х(1ССН, 1сбн), 1ССН
66 ряд:	←	2х(11сбн, 1ССН, 1сбн, 1ССН, 1сбн, 1ССН), 10х(1сбн, 1ССН), 11сбн, 3х(1ССН, 1сбн), 1ССН, 9сбн
67 ряд:	→	4х(1ССН, 1сбн), 1ССН, 7сбн, 1ССН, 43сбн, 1ССН, 7сбн, 5х(1ССН, 1сбн), 1ССН
68 ряд:	→	13сбн, 1ССН, 1сбн, 1ССН, 3сбн, 19х(1ССН, 1сбн), 1ССН, 3сбн, 1ССН, 1сбн, 1ССН, 15сбн

69 ряд:	←	7×(1СН, 1сбн), 1СН, 5сбн, 1СН, 39сбн, 1СН, 5сбн, 6×(1СН, 1сбн), 1СН
70 ряд:	←	17сбн, 1СН, 1сбн, 1СН, 3сбн, 17×(1СН, 1сбн), 1СН, 3сбн, 1СН, 1сбн, 1СН, 15сбн
71 ряд:	→	7×(1СН, 1сбн), 1СН, 5сбн, 1СН, 35сбн, 1СН, 5сбн, 8×(1СН, 1сбн), 1СН
72 ряд:	→	17сбн, 1СН, 1сбн, 1СН, 5сбн, 14×(1СН, 1сбн), 1СН, 3сбн, 1СН, 1сбн, 1СН, 19сбн
73 ряд:	←	9×(1СН, 1сбн), 1СН, 3сбн, 1СН, 35сбн, 1СН, 3сбн, 8×(1СН, 1сбн), 1СН
74 ряд:	←	23сбн, 17×(1СН, 1сбн), 1СН, 21сбн
75 ряд:	→	9×(1СН, 1сбн), 1СН, 39сбн, 10×(1СН, 1сбн), 1СН
76 ряд:	→	25сбн, 14×(1СН, 1сбн), 1СН, 25сбн
77 ряд:	←	12×(1СН, 1сбн), 1СН, 29сбн, 12×(1СН, 1сбн), 1СН
78 ряд:	←	33сбн, 7×(1СН, 1сбн), 1СН, 31сбн
79 ряд:	→	12×(1СН, 1сбн), 1СН, 27сбн, 13×(1СН, 1сбн), 1СН
80 ряд:	→	25сбн, 4×(1СН, 1сбн), 1СН, 5сбн, 1СН, 3сбн, 4×(1СН, 1сбн), 1СН, 27сбн
81 ряд:	←	12×(1СН, 1сбн), 1СН, 11сбн, 1СН, 3сбн, 2×(1СН, 1сбн), 1СН, 11сбн, 11×(1СН, 1сбн), 1СН
82 ряд:	←	37сбн, 1СН, 1сбн, 1СН, 39сбн
83 ряд:	→	19×(1СН, 1сбн), 1СН, 5сбн, 17×(1СН, 1сбн), 1СН
84 ряд:	→	39сбн, 2×(1СН, 1сбн), 1СН, 35сбн
85 ряд:	←	16×(1СН, 1сбн), 1СН, 7сбн, 19×(1СН, 1сбн), 1СН
86 ряд:	←	33сбн, 2×(1СН, 1сбн), 1СН, 41сбн
87 ряд:	→	20×(1СН, 1сбн), 1СН, 9сбн, 14×(1СН, 1сбн), 1СН
88 ряд:	→	43сбн, 3×(1СН, 1сбн), 1СН, 29сбн
89 ряд:	←	14×(1СН, 1сбн), 1СН, 7сбн, 21×(1СН, 1сбн), 1СН
90 ряд:	←	31сбн, 1СН, 1сбн, 1СН, 45сбн
91 ряд:	→	22×(1СН, 1сбн), 1СН, 3сбн, 15×(1СН, 1сбн), 1СН
92 ряд:	→	79сбн
93 ряд:	←	39×(1СН, 1сбн), 1СН