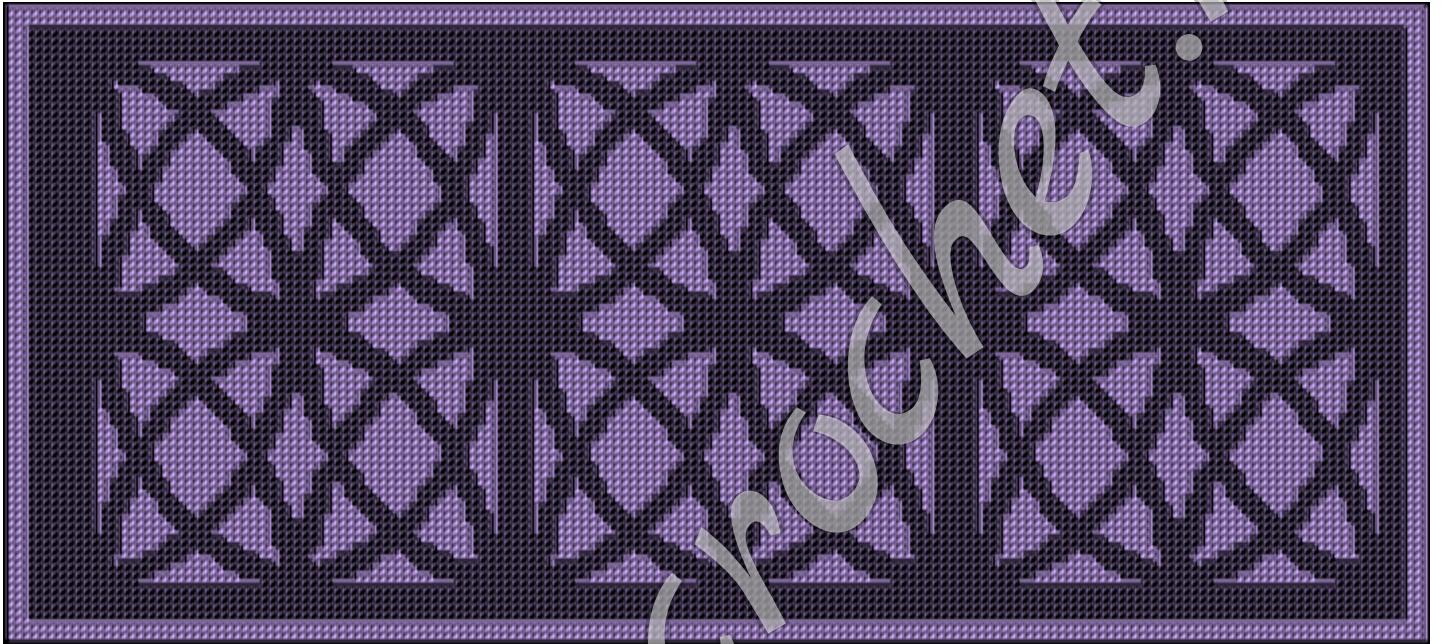


**Схема мозаичного вязания
«Орнамент»
Размер 353x159**



Автор: Елена Шишкина

ВК: https://vk.com/mosaic_crochet

Telegram-канал: https://t.me/mosaic_crochet_channel

Официальный сайт: <https://mosaic-crochet.ru>

На сайте вы можете создать собственную схему из почти любого изображения, расставить крестики на готовой схеме, сгенерировать текстовое описание, преобразовать схему в удобный формат. Поддерживается работа со схемами для вязания и по прямой, и из центра (в том числе для гобеленовых схем).

Страница схемы: <https://mosaic-crochet.ru/schemas/968ecabc-21cc-47a9-8d26-6a27cad0b605>

На сайте вы можете скачать схему в удобном формате, повернуть ее, расставить или убрать крестики, попробовать схему в других цветах.

Доступные версии схемы: вафельная, вафельная из центра

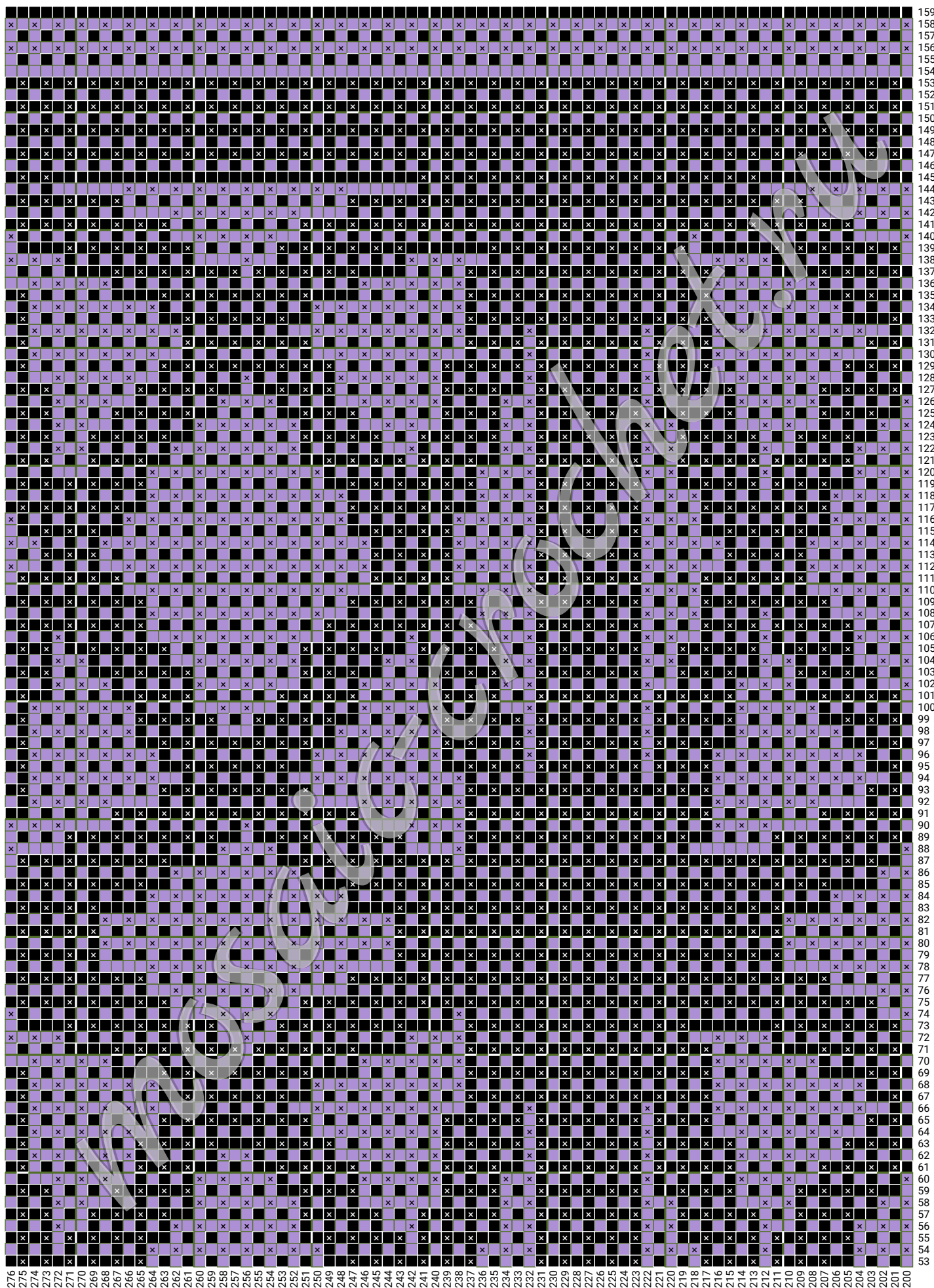
Поддержать автора:

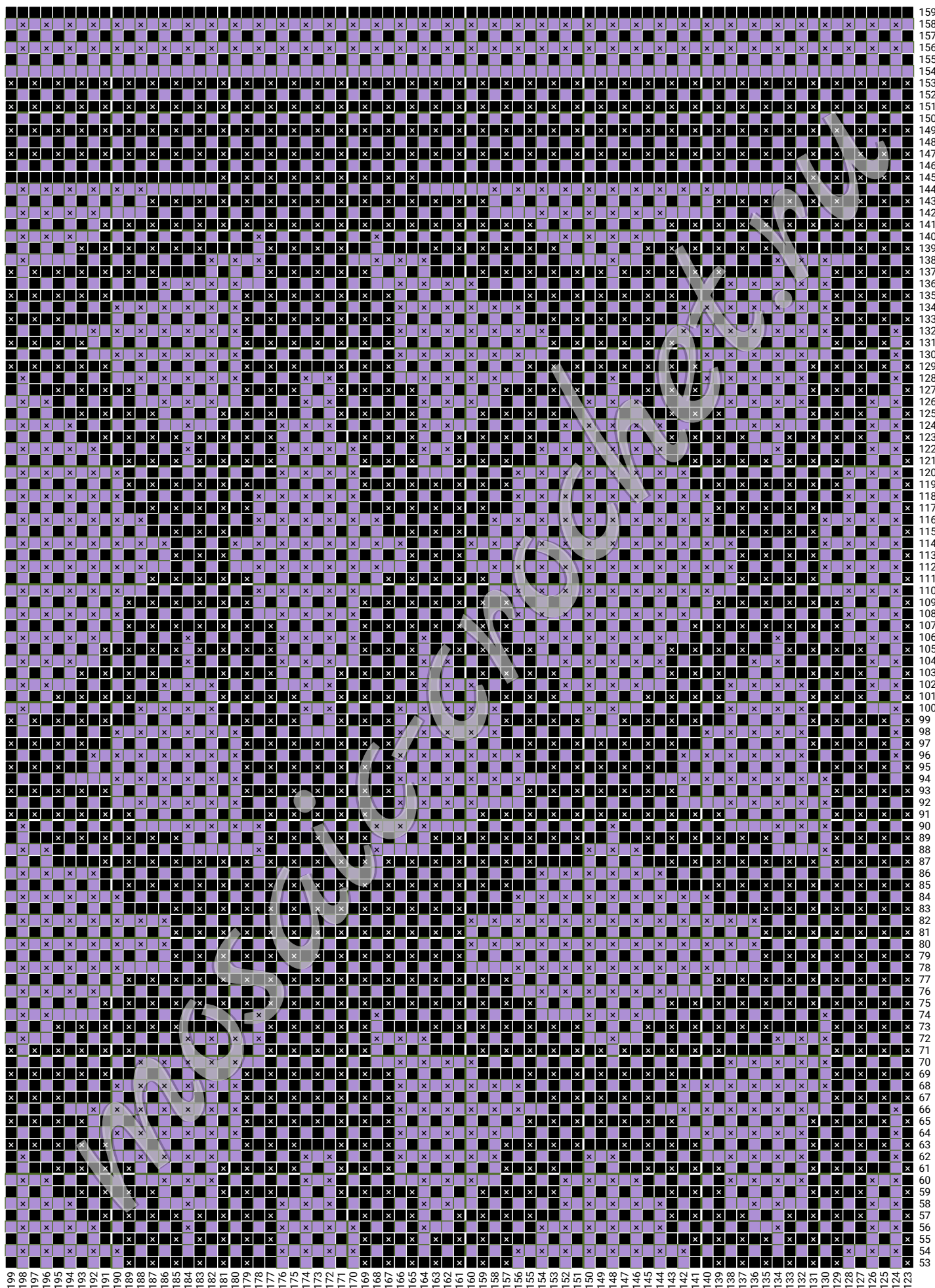
В ВК: https://vk.com/donut/mosaic_crochet

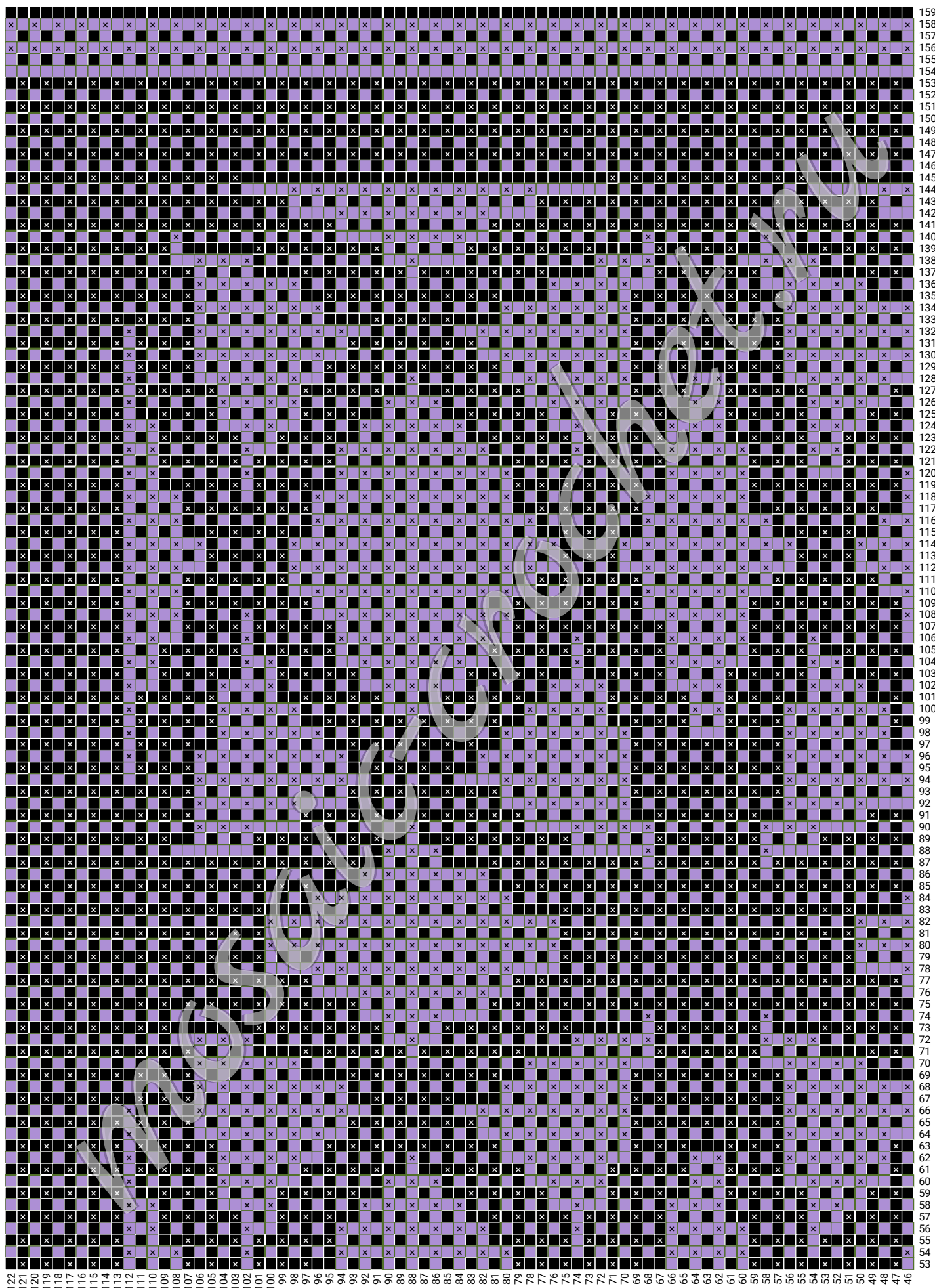
На Бусти: <https://boosty.to/mosaic-crochet>

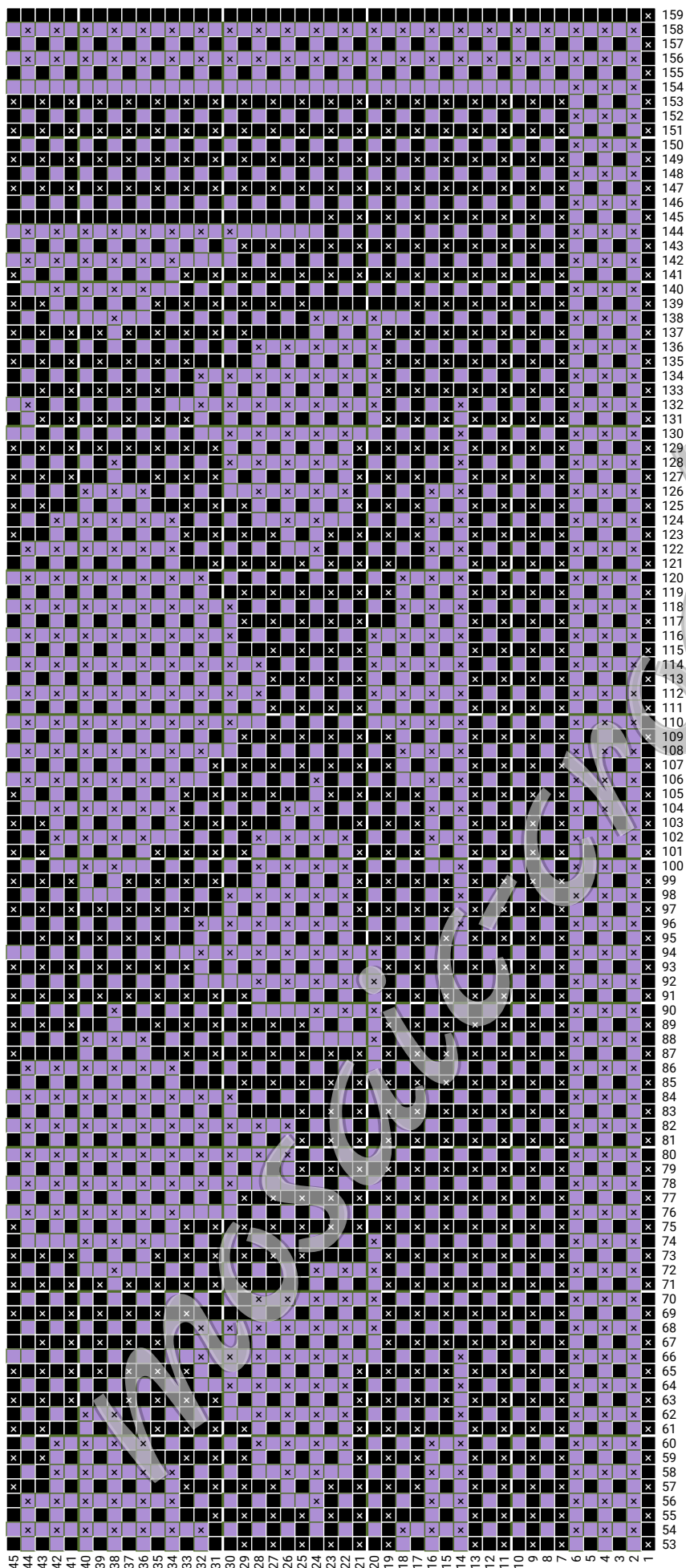
Для платных подписчиков доступен закрытый чат в Телеграме, расширенные возможности генератора схем (поддержка гобеленовых схем и схем из центра), а также эксклюзивные обучающие материалы по работе со схемами

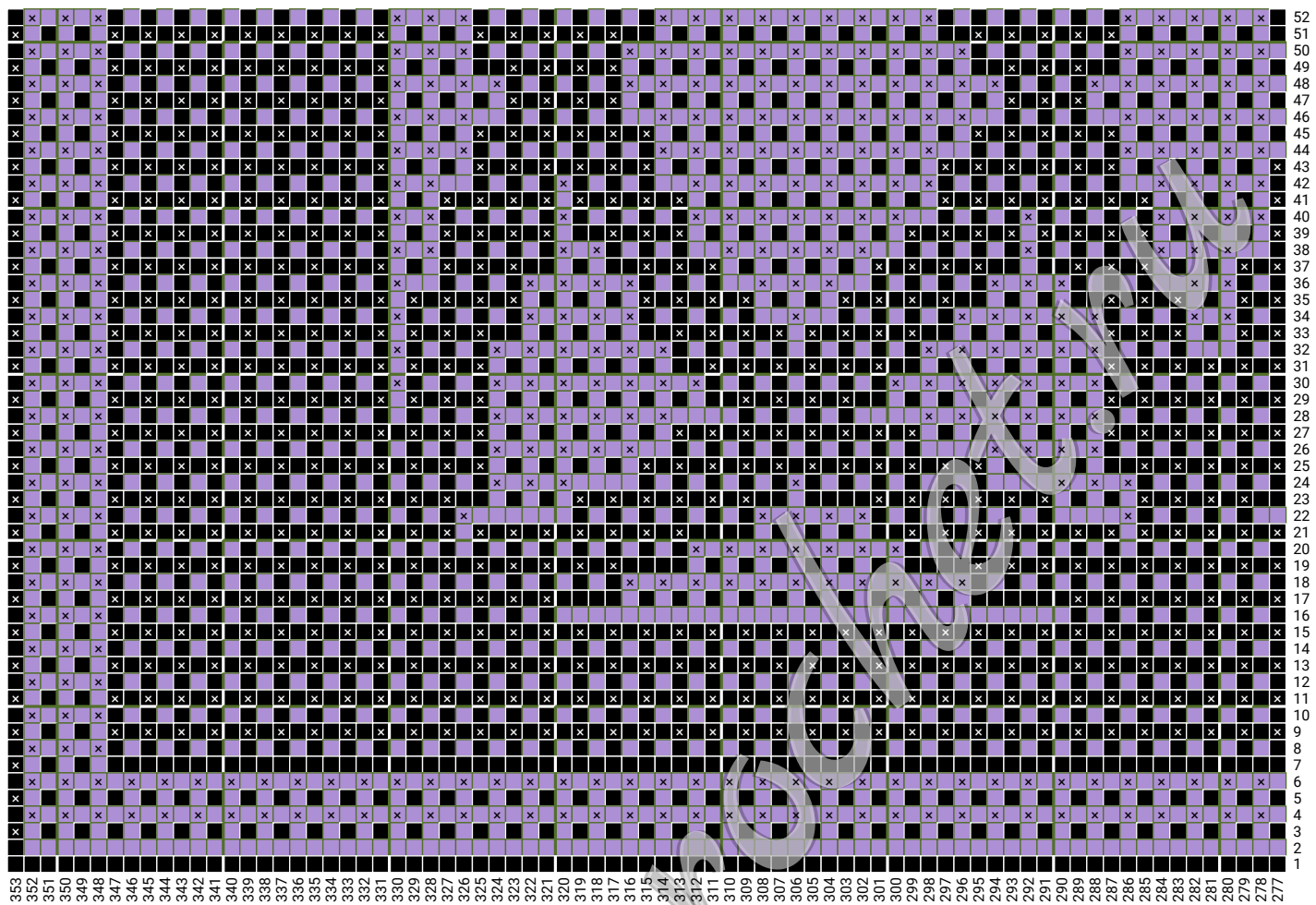


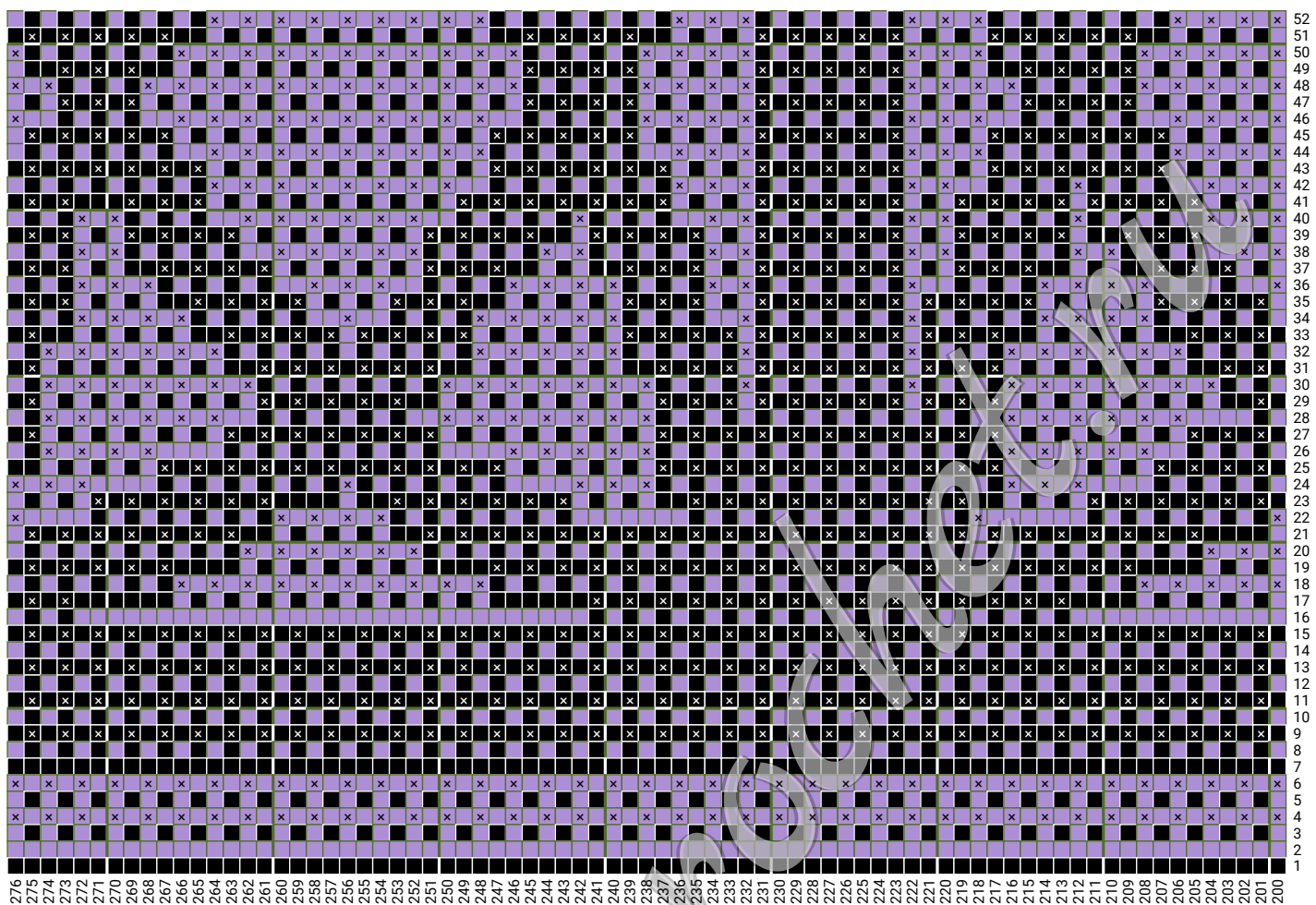


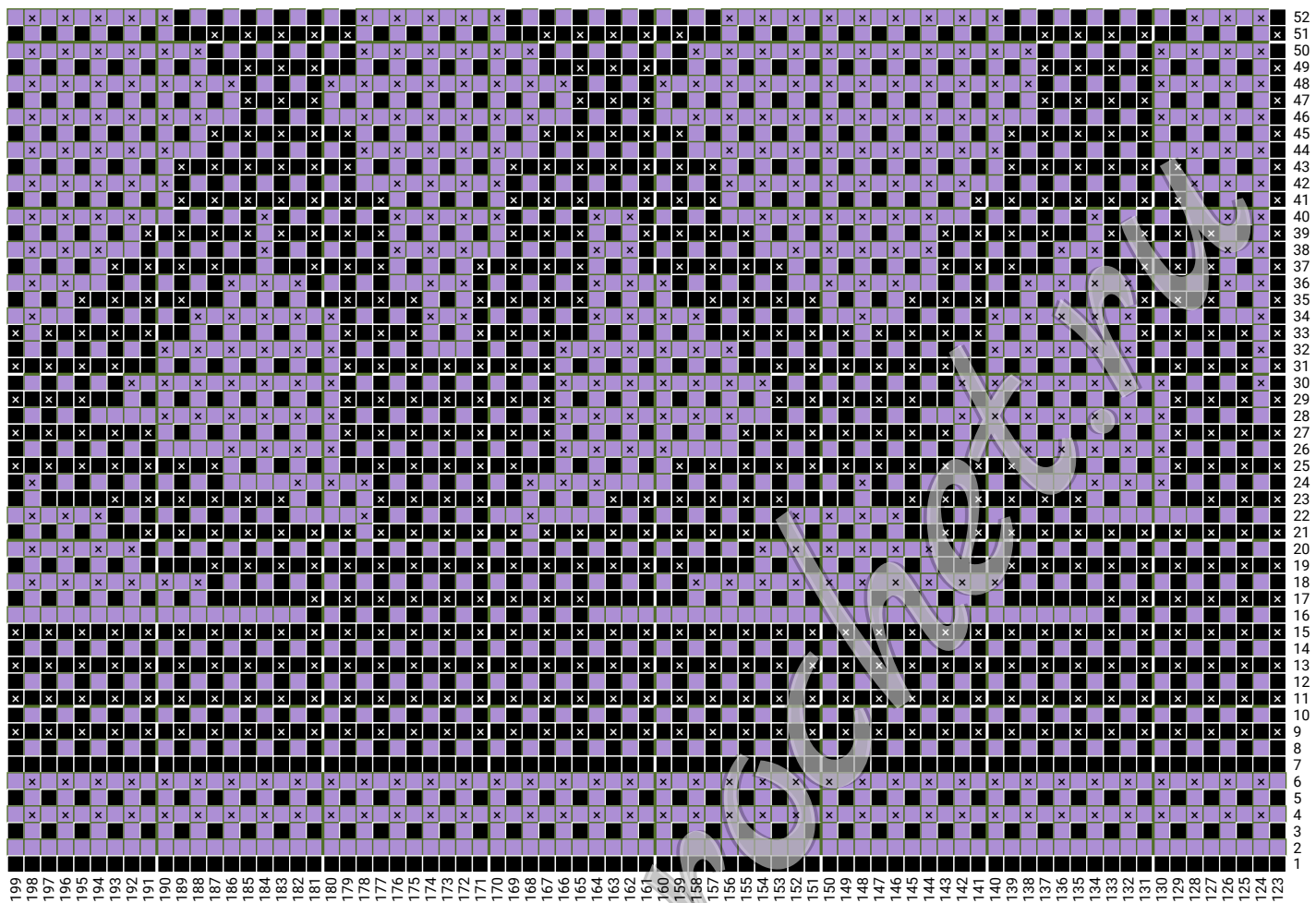




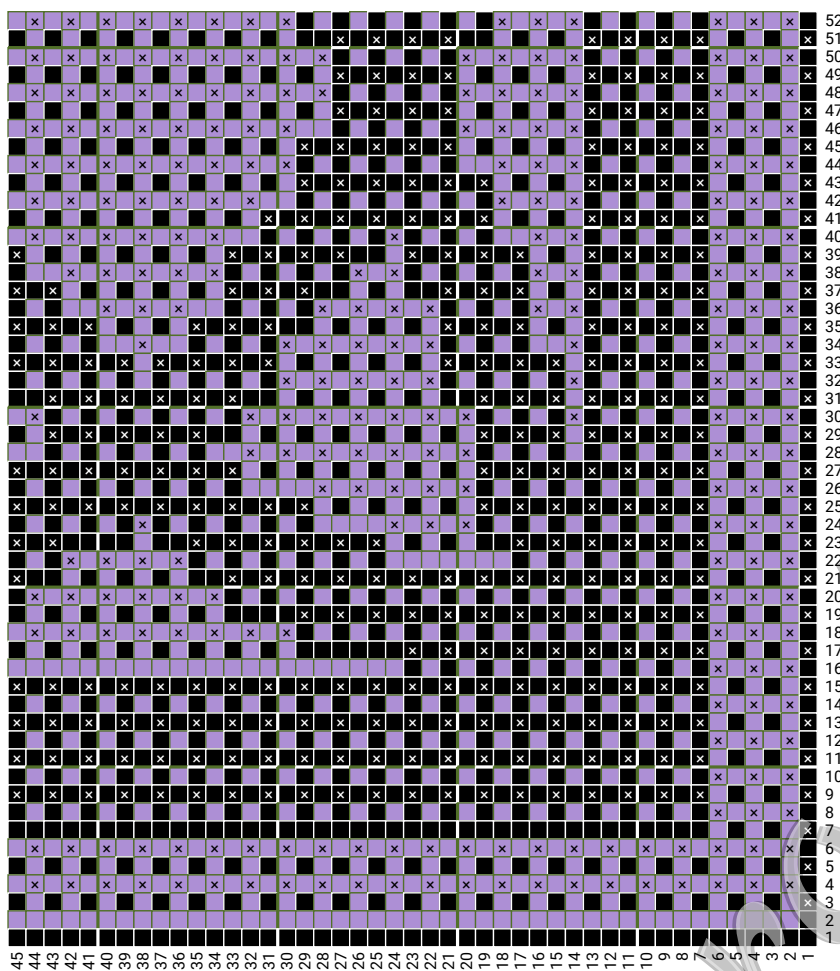












mosaic-crochet.ru

Схема мозаичного вязания «Орнамент»

Описание для вязания прямыми рядами с обрывом нити в конце ряда

Условные обозначения:

- ВП – воздушная петля;
- сбн – столбик без накида, провязанный за дальнюю (верхнюю) полупетлю столбика предыдущего ряда;
- ССН – столбик с накидом (или другой вариант длинного столбика, в зависимости от выбранной техники вязания), провязанный за ближнюю (нижнюю) полупетлю столбика двумя рядами ниже.

В начале и в конце каждого ряда обычно вяжется желаемое количество кромочных петель (обычно по 2 столбика без накида с каждой стороны). В описании каждого ряда указание кромочных будет опущено.

0 ряд:	353 ВП + нужное количество ВП для кромки в начале и в конце ряда + ВП подъема для первого ряда
1 ряд:	353сбн
2 ряд:	353сбн
3 ряд:	1ССН, 351сбн, 1ССН
4 ряд:	176х(1сбн, 1ССН), 1сбн
5 ряд:	1ССН, 351сбн, 1ССН
6 ряд:	176х(1сбн, 1ССН), 1сбн
7 ряд:	1ССН, 351сбн, 1ССН
8 ряд:	3х(1сбн, 1ССН), 341сбн, 2х(1ССН, 1сбн), 1ССН, 1сбн
9 ряд:	1ССН, 5сбн, 170х(1ССН, 1сбн), 1ССН, 5сбн, 1ССН
10 ряд:	3х(1сбн, 1ССН), 341сбн, 2х(1ССН, 1сбн), 1ССН, 1сбн
11 ряд:	1ССН, 5сбн, 170х(1ССН, 1сбн), 1ССН, 5сбн, 1ССН
12 ряд:	3х(1сбн, 1ССН), 341сбн, 2х(1ССН, 1сбн), 1ССН, 1сбн
13 ряд:	1ССН, 5сбн, 170х(1ССН, 1сбн), 1ССН, 5сбн, 1ССН
14 ряд:	3х(1сбн, 1ССН), 341сбн, 2х(1ССН, 1сбн), 1ССН, 1сбн
15 ряд:	1ССН, 5сбн, 170х(1ССН, 1сбн), 1ССН, 5сбн, 1ССН
16 ряд:	3х(1сбн, 1ССН), 341сбн, 2х(1ССН, 1сбн), 1ССН, 1сбн
17 ряд:	1ССН, 5сбн, 8х(1ССН, 1сбн), 1ССН, 31сбн, 8х(1ССН, 1сбн), 1ССН, 31сбн, 15х(1ССН, 1сбн), 1ССН, 31сбн, 8х(1ССН, 1сбн), 1ССН, 31сбн, 14х(1ССН, 1сбн), 1ССН, 31сбн, 8х(1ССН, 1сбн), 1ССН, 31сбн, 13х(1ССН, 1сбн), 1ССН, 5сбн, 1ССН
18 ряд:	3х(1сбн, 1ССН), 23сбн, 9х(1ССН, 1сбн), 1ССН, 29сбн, 10х(1ССН, 1сбн), 1ССН, 41сбн, 9х(1ССН, 1сбн), 1ССН, 29сбн, 10х(1ССН, 1сбн), 1ССН, 39сбн, 9х(1ССН, 1сбн), 1ССН, 29сбн, 10х(1ССН, 1сбн), 1ССН, 31сбн, 2х(1ССН, 1сбн), 1ССН, 1сбн
19 ряд:	1ССН, 5сбн, 11х(1ССН, 1сбн), 1ССН, 19сбн, 14х(1ССН, 1сбн), 1ССН, 21сбн, 20х(1ССН, 1сбн), 1ССН, 19сбн, 14х(1ССН, 1сбн), 1ССН, 21сбн, 19х(1ССН, 1сбн), 1ССН, 19сбн, 14х(1ССН, 1сбн), 1ССН, 21сбн, 15х(1ССН, 1сбн), 1ССН, 5сбн, 1ССН
20 ряд:	3х(1сбн, 1ССН), 27сбн, 5х(1ССН, 1сбн), 1ССН, 37сбн, 6х(1ССН, 1сбн), 1ССН, 49сбн, 5х(1ССН, 1сбн), 1ССН, 37сбн, 6х(1ССН, 1сбн), 1ССН, 47сбн, 5х(1ССН, 1сбн), 1ССН, 37сбн, 6х(1ССН, 1сбн), 1ССН, 35сбн, 2х(1ССН, 1сбн), 1ССН, 1сбн
21 ряд:	1ССН, 5сбн, 13х(1ССН, 1сбн), 1ССН, 11сбн, 18х(1ССН, 1сбн), 1ССН, 13сбн, 24х(1ССН, 1сбн), 1ССН, 11сбн, 18х(1ССН, 1сбн), 1ССН, 13сбн, 23х(1ССН, 1сбн), 1ССН, 11сбн, 18х(1ССН, 1сбн), 1ССН, 13сбн, 17х(1ССН, 1сбн), 1ССН, 5сбн, 1ССН
22 ряд:	3х(1сбн, 1ССН), 29сбн, 3х(1ССН, 1сбн), 1ССН, 15сбн, 1ССН, 9сбн, 1ССН, 15сбн, 3х(1ССН, 1сбн), 1ССН, 17сбн, 1ССН, 37сбн, 3х(1ССН, 1сбн), 1ССН, 15сбн, 1ССН, 9сбн, 1ССН, 15сбн, 3х(1ССН, 1сбн), 1ССН, 17сбн, 1ССН, 35сбн, 3х(1ССН, 1сбн), 1ССН, 15сбн, 1ССН, 9сбн, 1ССН, 15сбн, 3х(1ССН, 1сбн), 1ССН, 17сбн, 1ССН, 21сбн, 2х(1ССН, 1сбн), 1ССН, 1сбн
23 ряд:	1ССН, 5сбн, 5х(1ССН, 1сбн), 1ССН, 7сбн, 5х(1ССН, 1сбн), 1ССН, 7сбн, 5х(1ССН, 1сбн), 1ССН, 7сбн, 3х(1ССН, 1сбн), 1ССН, 5сбн, 5х(1ССН, 1сбн), 1ССН, 7сбн, 5х(1ССН, 1сбн), 1ССН, 7сбн, 8х(1ССН, 1сбн), 1ССН, 7сбн, 5х(1ССН, 1сбн), 1ССН, 7сбн, 5х(1ССН, 1сбн), 1ССН, 7сбн, 3х(1ССН, 1сбн), 1ССН, 5сбн, 5х(1ССН, 1сбн), 1ССН, 7сбн, 5х(1ССН, 1сбн), 1ССН, 7сбн, 10х(1ССН, 1сбн), 1ССН, 5сбн, 1ССН
24 ряд:	3х(1сбн, 1ССН), 13сбн, 2х(1ССН, 1сбн), 1ССН, 13сбн, 1ССН, 15сбн, 2х(1ССН, 1сбн), 1ССН, 9сбн, 2х(1ССН, 1сбн), 1ССН, 15сбн, 1ССН, 13сбн, 2х(1ССН, 1сбн), 1ССН, 23сбн, 2х(1ССН, 1сбн), 1ССН, 13сбн, 1ССН, 15сбн, 2х(1ССН, 1сбн), 1ССН, 9сбн, 2х(1ССН, 1сбн), 1ССН, 15сбн, 1ССН, 13сбн, 2х(1ССН, 1сбн), 1ССН, 21сбн, 2х(1ССН, 1сбн), 1ССН, 13сбн, 1ССН, 15сбн, 2х(1ССН, 1сбн), 1ССН, 9сбн, 2х(1ССН, 1сбн), 1ССН, 15сбн, 1ССН, 13сбн, 2х(1ССН, 1сбн), 1ССН, 23сбн, 2х(1ССН, 1сбн), 1ССН, 1сбн

143 ряд:	1СН, 5сбн, 11×(1СН, 1сбн), 1СН, 19сбн, 14×(1СН, 1сбн), 1СН, 21сбн, 20×(1СН, 1сбн), 1СН, 19сбн, 14×(1СН, 1сбн), 1СН, 21сбн, 19×(1СН, 1сбн), 1СН, 19сбн, 14×(1СН, 1сбн), 1СН, 21сбн, 15×(1СН, 1сбн), 1СН, 5сбн, 1СН
144 ряд:	3×(1сбн, 1СН), 23сбн, 9×(1СН, 1сбн), 1СН, 29сбн, 10×(1СН, 1сбн), 1СН, 41сбн, 9×(1СН, 1сбн), 1СН, 29сбн, 10×(1СН, 1сбн), 1СН, 39сбн, 9×(1СН, 1сбн), 1СН, 29сбн, 10×(1СН, 1сбн), 1СН, 31сбн, 2×(1СН, 1сбн), 1СН, 1сбн
145 ряд:	1СН, 5сбн, 8×(1СН, 1сбн), 1СН, 31сбн, 8×(1СН, 1сбн), 1СН, 31сбн, 15×(1СН, 1сбн), 1СН, 31сбн, 8×(1СН, 1сбн), 1СН, 31сбн, 14×(1СН, 1сбн), 1СН, 31сбн, 8×(1СН, 1сбн), 1СН, 31сбн, 13×(1СН, 1сбн), 1СН, 5сбн, 1СН
146 ряд:	3×(1сбн, 1СН), 341сбн, 2×(1СН, 1сбн), 1СН, 1сбн
147 ряд:	1СН, 5сбн, 170×(1СН, 1сбн), 1СН, 5сбн, 1СН
148 ряд:	3×(1сбн, 1СН), 341сбн, 2×(1СН, 1сбн), 1СН, 1сбн
149 ряд:	1СН, 5сбн, 170×(1СН, 1сбн), 1СН, 5сбн, 1СН
150 ряд:	3×(1сбн, 1СН), 341сбн, 2×(1СН, 1сбн), 1СН, 1сбн
151 ряд:	1СН, 5сбн, 170×(1СН, 1сбн), 1СН, 5сбн, 1СН
152 ряд:	3×(1сбн, 1СН), 341сбн, 2×(1СН, 1сбн), 1СН, 1сбн
153 ряд:	1СН, 5сбн, 170×(1СН, 1сбн), 1СН, 5сбн, 1СН
154 ряд:	3×(1сбн, 1СН), 341сбн, 2×(1СН, 1сбн), 1СН, 1сбн
155 ряд:	1СН, 351сбн, 1СН
156 ряд:	176×(1сбн, 1СН), 1сбн
157 ряд:	1СН, 351сбн, 1СН
158 ряд:	176×(1сбн, 1СН), 1сбн
159 ряд:	1СН, 351сбн, 1СН

Схема мозаичного вязания «Орнамент»

Описание для вязания поворотными рядами без обрыва нити

Условные обозначения:

- ВП – воздушная петля;
- сбн – столбик без накида, провязанный за дальнюю (верхнюю) полупетлю столбика предыдущего ряда;
- ССН – столбик с накидом (или другой вариант длинного столбика, в зависимости от выбранной техники вязания), провязанный за ближнюю (нижнюю) полупетлю столбика двумя рядами ниже.

В начале и в конце каждого ряда обычно вяжется желаемое количество кромочных петель (обычно по 2 столбика без накида с каждой стороны). В описании каждого ряда указание кромочных будет опущено.

Каждый ряд обычно начинается с двух воздушных петель подъема, которые в описании также будут опущены.

0 ряд:	353 ВП + нужное количество ВП для кромки в начале и в конце ряда + ВП подъема для первого ряда
1 ряд:	← 353сбн
2 ряд:	← 353сбн
3 ряд:	→ 1ССН, 351сбн, 1ССН
4 ряд:	→ 176×(1сбн, 1ССН), 1сбн
5 ряд:	← 1ССН, 351сбн, 1ССН
6 ряд:	← 176×(1сбн, 1ССН), 1сбн
7 ряд:	→ 1ССН, 351сбн, 1ССН
8 ряд:	→ 3×(1сбн, 1ССН), 341сбн, 2×(1ССН, 1сбн), 1ССН, 1сбн
9 ряд:	← 1ССН, 5сбн, 170×(1ССН, 1сбн), 1ССН, 5сбн, 1ССН
10 ряд:	← 3×(1сбн, 1ССН), 341сбн, 2×(1ССН, 1сбн), 1ССН, 1сбн
11 ряд:	→ 1ССН, 5сбн, 170×(1ССН, 1сбн), 1ССН, 5сбн, 1ССН
12 ряд:	→ 3×(1сбн, 1ССН), 341сбн, 2×(1ССН, 1сбн), 1ССН, 1сбн
13 ряд:	← 1ССН, 5сбн, 170×(1ССН, 1сбн), 1ССН, 5сбн, 1ССН
14 ряд:	← 3×(1сбн, 1ССН), 341сбн, 2×(1ССН, 1сбн), 1ССН, 1сбн
15 ряд:	→ 1ССН, 5сбн, 170×(1ССН, 1сбн), 1ССН, 5сбн, 1ССН
16 ряд:	→ 3×(1сбн, 1ССН), 341сбн, 2×(1ССН, 1сбн), 1ССН, 1сбн
17 ряд:	← 1ССН, 5сбн, 8×(1ССН, 1сбн), 1ССН, 31сбн, 8×(1ССН, 1сбн), 1ССН, 31сбн, 15×(1ССН, 1сбн), 1ССН, 31сбн, 8×(1ССН, 1сбн), 1ССН, 31сбн, 14×(1ССН, 1сбн), 1ССН, 31сбн, 8×(1ССН, 1сбн), 1ССН, 31сбн, 13×(1ССН, 1сбн), 1ССН, 5сбн, 1ССН
18 ряд:	← 3×(1сбн, 1ССН), 23сбн, 9×(1ССН, 1сбн), 1ССН, 29сбн, 10×(1ССН, 1сбн), 1ССН, 41сбн, 9×(1ССН, 1сбн), 1ССН, 29сбн, 10×(1ССН, 1сбн), 1ССН, 39сбн, 9×(1ССН, 1сбн), 1ССН, 29сбн, 10×(1ССН, 1сбн), 1ССН, 31сбн, 2×(1ССН, 1сбн), 1ССН, 1сбн
19 ряд:	→ 1ССН, 5сбн, 15×(1ССН, 1сбн), 1ССН, 21сбн, 14×(1ССН, 1сбн), 1ССН, 19сбн, 19×(1ССН, 1сбн), 1ССН, 21сбн, 14×(1ССН, 1сбн), 1ССН, 19сбн, 20×(1ССН, 1сбн), 1ССН, 21сбн, 14×(1ССН, 1сбн), 1ССН, 19сбн, 11×(1ССН, 1сбн), 1ССН, 5сбн, 1ССН
20 ряд:	→ 3×(1сбн, 1ССН), 35сбн, 6×(1ССН, 1сбн), 1ССН, 37сбн, 5×(1ССН, 1сбн), 1ССН, 47сбн, 6×(1ССН, 1сбн), 1ССН, 37сбн, 5×(1ССН, 1сбн), 1ССН, 49сбн, 6×(1ССН, 1сбн), 1ССН, 37сбн, 5×(1ССН, 1сбн), 1ССН, 27сбн, 2×(1ССН, 1сбн), 1ССН, 1сбн
21 ряд:	← 1ССН, 5сбн, 13×(1ССН, 1сбн), 1ССН, 11сбн, 18×(1ССН, 1сбн), 1ССН, 13сбн, 24×(1ССН, 1сбн), 1ССН, 11сбн, 18×(1ССН, 1сбн), 1ССН, 13сбн, 23×(1ССН, 1сбн), 1ССН, 11сбн, 18×(1ССН, 1сбн), 1ССН, 13сбн, 17×(1ССН, 1сбн), 1ССН, 5сбн, 1ССН
22 ряд:	← 3×(1сбн, 1ССН), 29сбн, 3×(1ССН, 1сбн), 1ССН, 15сбн, 1ССН, 9сбн, 1ССН, 15сбн, 3×(1ССН, 1сбн), 1ССН, 17сбн, 1ССН, 37сбн, 3×(1ССН, 1сбн), 1ССН, 15сбн, 1ССН, 9сбн, 1ССН, 15сбн, 3×(1ССН, 1сбн), 1ССН, 17сбн, 1ССН, 35сбн, 3×(1ССН, 1сбн), 1ССН, 15сбн, 1ССН, 9сбн, 1ССН, 15сбн, 3×(1ССН, 1сбн), 1ССН, 17сбн, 1ССН, 21сбн, 2×(1ССН, 1сбн), 1ССН, 1сбн
23 ряд:	→ 1ССН, 5сбн, 10×(1ССН, 1сбн), 1ССН, 7сбн, 5×(1ССН, 1сбн), 1ССН, 7сбн, 5×(1ССН, 1сбн), 1ССН, 5сбн, 3×(1ССН, 1сбн), 1ССН, 7сбн, 5×(1ССН, 1сбн), 1ССН, 7сбн, 5×(1ССН, 1сбн), 1ССН, 7сбн, 8×(1ССН, 1сбн), 1ССН, 7сбн, 5×(1ССН, 1сбн), 1ССН, 7сбн, 5×(1ССН, 1сбн), 1ССН, 5сбн, 3×(1ССН, 1сбн), 1ССН, 7сбн, 5×(1ССН, 1сбн), 1ССН, 7сбн, 5×(1ССН, 1сбн), 1ССН, 7сбн, 9×(1ССН, 1сбн), 1ССН, 7сбн, 5×(1ССН, 1сбн), 1ССН, 7сбн, 5×(1ССН, 1сбн), 1ССН, 5сбн, 3×(1ССН, 1сбн), 1ССН, 7сбн, 5×(1ССН, 1сбн), 1ССН, 7сбн, 5×(1ССН, 1сбн), 1ССН, 5сбн, 1ССН

138 ряд:	←	3×(1сбн, 1ССН), 13сбн, 2×(1ССН, 1сбн), 1ССН, 13сбн, 1ССН, 15сбн, 2×(1ССН, 1сбн), 1ССН, 9сбн, 2×(1ССН, 1сбн), 1ССН, 15сбн, 1ССН, 13сбн, 2×(1ССН, 1сбн), 1ССН, 23сбн, 2×(1ССН, 1сбн), 1ССН, 13сбн, 1ССН, 15сбн, 2×(1ССН, 1сбн), 1ССН, 9сбн, 2×(1ССН, 1сбн), 1ССН, 15сбн, 1ССН, 13сбн, 2×(1ССН, 1сбн), 1ССН, 21сбн, 2×(1ССН, 1сбн), 1ССН, 13сбн, 1ССН, 15сбн, 2×(1ССН, 1сбн), 1ССН, 9сбн, 2×(1ССН, 1сбн), 1ССН, 15сбн, 1ССН, 13сбн, 2×(1ССН, 1сбн), 1ССН, 23сбн, 2×(1ССН, 1сбн), 1ССН, 1сбн
139 ряд:	→	1ССН, 5сбн, 10×(1ССН, 1сбн), 1ССН, 7сбн, 5×(1ССН, 1сбн), 1ССН, 7сбн, 5×(1ССН, 1сбн), 1ССН, 5сбн, 3×(1ССН, 1сбн), 1ССН, 7сбн, 5×(1ССН, 1сбн), 1ССН, 7сбн, 5×(1ССН, 1сбн), 1ССН, 7сбн, 8×(1ССН, 1сбн), 1ССН, 7сбн, 5×(1ССН, 1сбн), 1ССН, 7сбн, 5×(1ССН, 1сбн), 1ССН, 5сбн, 3×(1ССН, 1сбн), 1ССН, 7сбн, 5×(1ССН, 1сбн), 1ССН, 7сбн, 5×(1ССН, 1сбн), 1ССН, 7сбн, 9×(1ССН, 1сбн), 1ССН, 7сбн, 5×(1ССН, 1сбн), 1ССН, 7сбн, 5×(1ССН, 1сбн), 1ССН, 5сбн, 3×(1ССН, 1сбн), 1ССН, 7сбн, 5×(1ССН, 1сбн), 1ССН, 7сбн, 5×(1ССН, 1сбн), 1ССН, 5сбн, 1ССН
140 ряд:	→	3×(1сбн, 1ССН), 21сбн, 1ССН, 17сбн, 3×(1ССН, 1сбн), 1ССН, 15сбн, 1ССН, 9сбн, 1ССН, 15сбн, 3×(1ССН, 1сбн), 1ССН, 35сбн, 1ССН, 17сбн, 3×(1ССН, 1сбн), 1ССН, 15сбн, 1ССН, 9сбн, 1ССН, 15сбн, 3×(1ССН, 1сбн), 1ССН, 37сбн, 1ССН, 17сбн, 3×(1ССН, 1сбн), 1ССН, 15сбн, 1ССН, 9сбн, 1ССН, 15сбн, 3×(1ССН, 1сбн), 1ССН, 29сбн, 2×(1ССН, 1сбн), 1ССН, 1сбн
141 ряд:	←	1ССН, 5сбн, 13×(1ССН, 1сбн), 1ССН, 11сбн, 18×(1ССН, 1сбн), 1ССН, 13сбн, 24×(1ССН, 1сбн), 1ССН, 11сбн, 18×(1ССН, 1сбн), 1ССН, 13сбн, 23×(1ССН, 1сбн), 1ССН, 11сбн, 18×(1ССН, 1сбн), 1ССН, 13сбн, 17×(1ССН, 1сбн), 1ССН, 5сбн, 1ССН
142 ряд:	←	3×(1сбн, 1ССН), 27сбн, 5×(1ССН, 1сбн), 1ССН, 37сбн, 6×(1ССН, 1сбн), 1ССН, 49сбн, 5×(1ССН, 1сбн), 1ССН, 37сбн, 6×(1ССН, 1сбн), 1ССН, 47сбн, 5×(1ССН, 1сбн), 1ССН, 37сбн, 6×(1ССН, 1сбн), 1ССН, 35сбн, 2×(1ССН, 1сбн), 1ССН, 1сбн
143 ряд:	→	1ССН, 5сбн, 15×(1ССН, 1сбн), 1ССН, 21сбн, 14×(1ССН, 1сбн), 1ССН, 19сбн, 19×(1ССН, 1сбн), 1ССН, 21сбн, 14×(1ССН, 1сбн), 1ССН, 19сбн, 20×(1ССН, 1сбн), 1ССН, 21сбн, 14×(1ССН, 1сбн), 1ССН, 19сбн, 11×(1ССН, 1сбн), 1ССН, 5сбн, 1ССН
144 ряд:	→	3×(1сбн, 1ССН), 31сбн, 10×(1ССН, 1сбн), 1ССН, 29сбн, 9×(1ССН, 1сбн), 1ССН, 39сбн, 10×(1ССН, 1сбн), 1ССН, 29сбн, 9×(1ССН, 1сбн), 1ССН, 41сбн, 10×(1ССН, 1сбн), 1ССН, 29сбн, 9×(1ССН, 1сбн), 1ССН, 23сбн, 2×(1ССН, 1сбн), 1ССН, 1сбн
145 ряд:	←	1ССН, 5сбн, 8×(1ССН, 1сбн), 1ССН, 31сбн, 8×(1ССН, 1сбн), 1ССН, 31сбн, 15×(1ССН, 1сбн), 1ССН, 31сбн, 8×(1ССН, 1сбн), 1ССН, 31сбн, 14×(1ССН, 1сбн), 1ССН, 31сбн, 8×(1ССН, 1сбн), 1ССН, 31сбн, 8×(1ССН, 1сбн), 1ССН, 31сбн, 13×(1ССН, 1сбн), 1ССН, 5сбн, 1ССН
146 ряд:	←	3×(1сбн, 1ССН), 341сбн, 2×(1ССН, 1сбн), 1ССН, 1сбн
147 ряд:	→	1ССН, 5сбн, 170×(1ССН, 1сбн), 1ССН, 5сбн, 1ССН
148 ряд:	→	3×(1сбн, 1ССН), 341сбн, 2×(1ССН, 1сбн), 1ССН, 1сбн
149 ряд:	←	1ССН, 5сбн, 170×(1ССН, 1сбн), 1ССН, 5сбн, 1ССН
150 ряд:	←	3×(1сбн, 1ССН), 341сбн, 2×(1ССН, 1сбн), 1ССН, 1сбн
151 ряд:	→	1ССН, 5сбн, 170×(1ССН, 1сбн), 1ССН, 5сбн, 1ССН
152 ряд:	→	3×(1сбн, 1ССН), 341сбн, 2×(1ССН, 1сбн), 1ССН, 1сбн
153 ряд:	←	1ССН, 5сбн, 170×(1ССН, 1сбн), 1ССН, 5сбн, 1ССН
154 ряд:	←	3×(1сбн, 1ССН), 341сбн, 2×(1ССН, 1сбн), 1ССН, 1сбн
155 ряд:	→	1ССН, 351сбн, 1ССН
156 ряд:	→	176×(1сбн, 1ССН), 1сбн
157 ряд:	←	1ССН, 351сбн, 1ССН
158 ряд:	←	176×(1сбн, 1ССН), 1сбн
159 ряд:	→	1ССН, 351сбн, 1ССН