

**Схема мозаичного вязания
«Салфеточка с новогодними шарами»
Размер 149x149**



Автор: Елена Шишкина

ВК: https://vk.com/mosaic_crochet

Telegram-канал: https://t.me/mosaic_crochet_channel

Официальный сайт: <https://mosaic-crochet.ru>

На сайте вы можете создать собственную схему из почти любого изображения, расставить крестики на готовой схеме, сгенерировать текстовое описание, преобразовать схему в удобный формат. Поддерживается работа со схемами для вязания и по прямой, и из центра (в том числе для гобеленовых схем).

Страница схемы: <https://mosaic-crochet.ru/schemas/fb67d3c1-f3eb-4b98-8a13-407eccd655ee>

На сайте вы можете скачать схему в удобном формате, повернуть ее, расставить или убрать крестики, попробовать схему в других цветах.

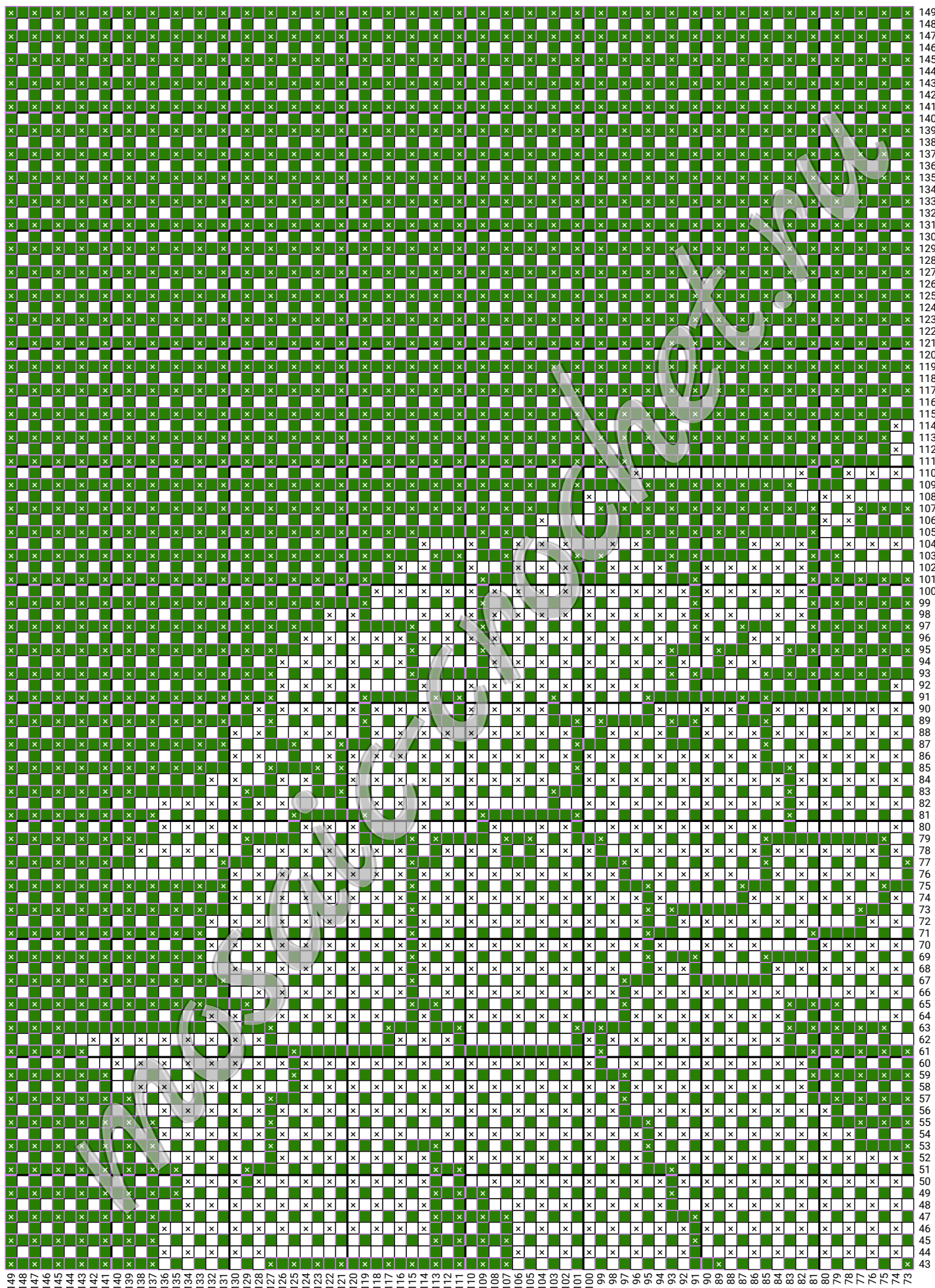
Доступные версии схемы: вафельная, вафельная из центра

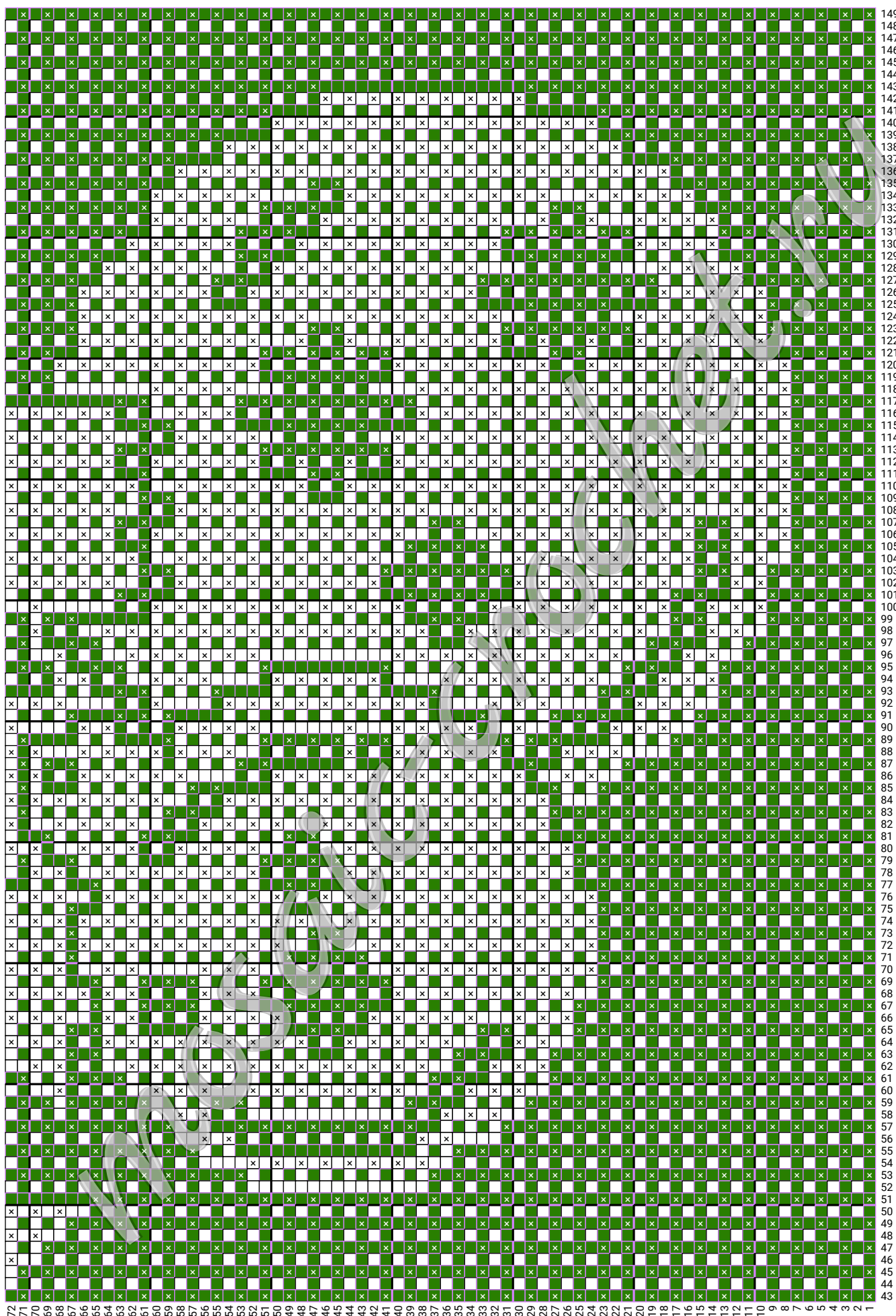
Поддержать автора:

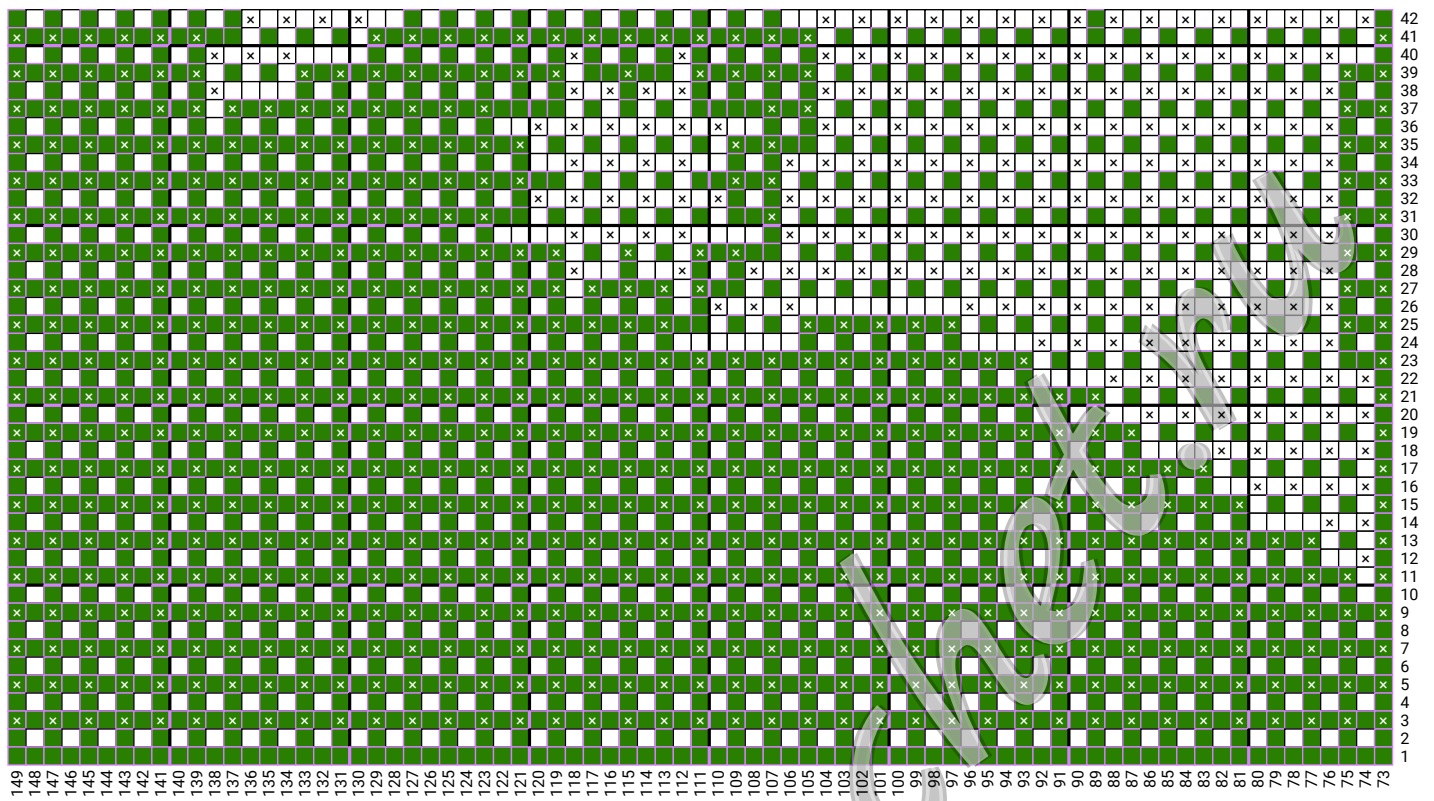
В ВК: https://vk.com/donut/mosaic_crochet

На Бусти: <https://boosty.to/mosaic-crochet>

Для платных подписчиков доступен закрытый чат в Телеграме, расширенные возможности генератора схем (поддержка гобеленовых схем и схем из центра), а также эксклюзивные обучающие материалы по работе со схемами







149 148 147 146 145 144 143 142 141 140 139 138 137 136 135 134 133 132 131 130 129 128 127 126 125 124 123 122 121 120 119 118 117 116 115 114 113 112 111 110 109 108 107 106 105 104 103 102 101 100 99 98 97 96 95 94 93 92 91 90 89 88 87 86 85 84 83 82 81 80 79 78 77 76 75 74 73 1



Схема мозаичного вязания «Салфеточка с новогодними шарами»

Описание для вязания прямыми рядами с обрывом нити в конце ряда

Условные обозначения:

- ВП – воздушная петля;
- сбн – столбик без накида, провязанный за дальнюю (верхнюю) полупетлю столбика предыдущего ряда;
- ССН – столбик с накидом (или другой вариант длинного столбика, в зависимости от выбранной техники вязания), провязанный за ближнюю (нижнюю) полупетлю столбика двумя рядами ниже.

В начале и в конце каждого ряда обычно вяжется желаемое количество кромочных петель (обычно по 2 столбика без накида с каждой стороны). В описании каждого ряда указание кромочных будет опущено.

0 ряд:	149 ВП + нужное количество ВП для кромки в начале и в конце ряда + ВП подъема для первого ряда
1 ряд:	149сбн
2 ряд:	149сбн
3 ряд:	74x(1ССН, 1сбн), 1ССН
4 ряд:	149сбн
5 ряд:	74x(1ССН, 1сбн), 1ССН
6 ряд:	149сбн
7 ряд:	74x(1ССН, 1сбн), 1ССН
8 ряд:	149сбн
9 ряд:	74x(1ССН, 1сбн), 1ССН
10 ряд:	149сбн
11 ряд:	74x(1ССН, 1сбн), 1ССН
12 ряд:	73сбн, 1ССН, 75сбн
13 ряд:	36x(1ССН, 1сбн), 1ССН, 3сбн, 36x(1ССН, 1сбн), 1ССН
14 ряд:	73сбн, 1ССН, 1сбн, 1ССН, 73сбн
15 ряд:	36x(1ССН, 1сбн), 1ССН, 7сбн, 34x(1ССН, 1сбн), 1ССН
16 ряд:	73сбн, 3x(1ССН, 1сбн), 1ССН, 69сбн
17 ряд:	36x(1ССН, 1сбн), 1ССН, 9сбн, 33x(1ССН, 1сбн), 1ССН
18 ряд:	73сбн, 4x(1ССН, 1сбн), 1ССН, 67сбн
19 ряд:	36x(1ССН, 1сбн), 1ССН, 13сбн, 31x(1ССН, 1сбн), 1ССН
20 ряд:	73сбн, 6x(1ССН, 1сбн), 1ССН, 63сбн
21 ряд:	36x(1ССН, 1сбн), 1ССН, 15сбн, 30x(1ССН, 1сбн), 1ССН
22 ряд:	73сбн, 7x(1ССН, 1сбн), 1ССН, 61сбн
23 ряд:	36x(1ССН, 1сбн), 1ССН, 19сбн, 28x(1ССН, 1сбн), 1ССН
24 ряд:	75сбн, 8x(1ССН, 1сбн), 1ССН, 57сбн
25 ряд:	37x(1ССН, 1сбн), 1ССН, 21сбн, 4x(1ССН, 1сбн), 1ССН, 7сбн, 18x(1ССН, 1сбн), 1ССН
26 ряд:	75сбн, 10x(1ССН, 1сбн), 1ССН, 9сбн, 2x(1ССН, 1сбн), 1ССН, 39сбн
27 ряд:	37x(1ССН, 1сбн), 1ССН, 35сбн, 19x(1ССН, 1сбн), 1ССН
28 ряд:	75сбн, 16x(1ССН, 1сбн), 1ССН, 3сбн, 1ССН, 5сбн, 1ССН, 31сбн
29 ряд:	37x(1ССН, 1сбн), 1ССН, 33сбн, 1ССН, 1сбн, 2x(1ССН, 3сбн), 15x(1ССН, 1сбн), 1ССН
30 ряд:	75сбн, 15x(1ССН, 1сбн), 1ССН, 5сбн, 3x(1ССН, 1сбн), 1ССН, 31сбн
31 ряд:	37x(1ССН, 1сбн), 1ССН, 31сбн, 1ССН, 15сбн, 13x(1ССН, 1сбн), 1ССН
32 ряд:	75сбн, 15x(1ССН, 1сбн), 1ССН, 3сбн, 5x(1ССН, 1сбн), 1ССН, 29сбн
33 ряд:	37x(1ССН, 1сбн), 1ССН, 31сбн, 1ССН, 1сбн, 1ССН, 11сбн, 14x(1ССН, 1сбн), 1ССН
34 ряд:	75сбн, 15x(1ССН, 1сбн), 1ССН, 5сбн, 3x(1ССН, 1сбн), 1ССН, 31сбн
35 ряд:	37x(1ССН, 1сбн), 1ССН, 31сбн, 1ССН, 1сбн, 1ССН, 11сбн, 14x(1ССН, 1сбн), 1ССН
36 ряд:	75сбн, 14x(1ССН, 1сбн), 1ССН, 5сбн, 5x(1ССН, 1сбн), 1ССН, 29сбн
37 ряд:	37x(1ССН, 1сбн), 1ССН, 29сбн, 1ССН, 1сбн, 1ССН, 15сбн, 13x(1ССН, 1сбн), 1ССН
38 ряд:	75сбн, 14x(1ССН, 1сбн), 1ССН, 7сбн, 3x(1ССН, 1сбн), 1ССН, 19сбн, 1ССН, 11сбн
39 ряд:	37x(1ССН, 1сбн), 1ССН, 29сбн, 3x(1ССН, 1сбн), 2x(1ССН, 3сбн), 7x(1ССН, 1сбн), 1ССН, 5сбн, 5x(1ССН, 1сбн), 1ССН
40 ряд:	75сбн, 14x(1ССН, 1сбн), 1ССН, 7сбн, 1ССН, 5сбн, 1ССН, 15сбн, 2x(1ССН, 1сбн), 1ССН, 11сбн
41 ряд:	36x(1ССН, 1сбн), 1ССН, 31сбн, 12x(1ССН, 1сбн), 1ССН, 9сбн, 5x(1ССН, 1сбн), 1ССН
42 ряд:	73сбн, 15x(1ССН, 1сбн), 1ССН, 25сбн, 3x(1ССН, 1сбн), 1ССН, 13сбн
43 ряд:	36x(1ССН, 1сбн), 1ССН, 15сбн, 1ССН, 17сбн, 10x(1ССН, 1сбн), 1ССН, 9сбн, 6x(1ССН, 1сбн), 1ССН
44 ряд:	73сбн, 7x(1ССН, 1сбн), 1ССН, 3сбн, 7x(1ССН, 1сбн), 1ССН, 21сбн, 4x(1ССН, 1сбн), 1ССН, 13сбн
45 ряд:	35x(1ССН, 1сбн), 1ССН, 19сбн, 1ССН, 15сбн, 3x(1ССН, 1сбн), 1ССН, 23сбн, 6x(1ССН, 1сбн), 1ССН

46 ряд:	71сбн, 17×(1ССН, 1сбн), 1ССН, 7сбн, 11×(1ССН, 1сбн), 1ССН, 13сбн
47 ряд:	34×(1ССН, 1сбн), 1ССН, 21сбн, 1ССН, 15сбн, 3×(1ССН, 1сбн), 1ССН, 23сбн, 6×(1ССН, 1сбн), 1ССН
48 ряд:	69сбн, 10×(1ССН, 1сбн), 1ССН, 3сбн, 6×(1ССН, 1сбн), 1ССН, 7сбн, 10×(1ССН, 1сбн), 1ССН, 15сбн
49 ряд:	33×(1ССН, 1сбн), 1ССН, 25сбн, 1ССН, 15сбн, 2×(1ССН, 1сбн), 1ССН, 21сбн, 7×(1ССН, 1сбн), 1ССН
50 ряд:	67сбн, 20×(1ССН, 1сбн), 1ССН, 5сбн, 10×(1ССН, 1сбн), 1ССН, 15сбн
51 ряд:	32×(1ССН, 1сбн), 1ССН, 27сбн, 1ССН, 17сбн, 1ССН, 1сбн, 1ССН, 15сбн, 1ССН, 5сбн, 7×(1ССН, 1сбн), 1ССН
52 ряд:	73сбн, 9×(1ССН, 1сбн), 1ССН, 3сбн, 7×(1ССН, 1сбн), 1ССН, 3сбн, 6×(1ССН, 1сбн), 1ССН, 3сбн, 2×(1ССН, 1сбн), 1ССН, 15сбн
53 ряд:	18×(1ССН, 1сбн), 1ССН, 15сбн, 10×(1ССН, 1сбн), 1ССН, 21сбн, 1ССН, 17сбн, 1ССН, 13сбн, 1ССН, 9сбн, 6×(1ССН, 1сбн), 1ССН
54 ряд:	37сбн, 7×(1ССН, 1сбн), 1ССН, 25сбн, 17×(1ССН, 1сбн), 1ССН, 3сбн, 10×(1ССН, 1сбн), 1ССН, 13сбн
55 ряд:	17×(1ССН, 1сбн), 1ССН, 21сбн, 10×(1ССН, 1сбн), 1ССН, 17сбн, 1ССН, 31сбн, 1ССН, 9сбн, 6×(1ССН, 1сбн), 1ССН
56 ряд:	35сбн, 1ССН, 1сбн, 1ССН, 15сбн, 1ССН, 1сбн, 1ССН, 23сбн, 7×(1ССН, 1сбн), 1ССН, 3сбн, 19×(1ССН, 1сбн), 1ССН, 13сбн
57 ряд:	15×(1ССН, 1сбн), 1ССН, 7сбн, 7×(1ССН, 1сбн), 1ССН, 5сбн, 10×(1ССН, 1сбн), 1ССН, 17сбн, 1ССН, 29сбн, 1ССН, 11сбн, 5×(1ССН, 1сбн), 1ССН
58 ряд:	31сбн, 2×(1ССН, 1сбн), 1ССН, 19сбн, 1ССН, 1сбн, 1ССН, 23сбн, 21×(1ССН, 1сбн), 1ССН, 3сбн, 5×(1ССН, 1сбн), 1ССН, 11сбн
59 ряд:	14×(1ССН, 1сбн), 1ССН, 7сбн, 1ССН, 1сбн, 1ССН, 13сбн, 1ССН, 1сбн, 1ССН, 5сбн, 10×(1ССН, 1сбн), 1ССН, 15сбн, 1ССН, 27сбн, 1ССН, 15сбн, 4×(1ССН, 1сбн), 1ССН
60 ряд:	29сбн, 2×(1ССН, 1сбн), 1ССН, 5сбн, 6×(1ССН, 1сбн), 1ССН, 3сбн, 2×(1ССН, 1сбн), 1ССН, 7сбн, 1ССН, 13сбн, 7×(1ССН, 1сбн), 1ССН, 3сбн, 20×(1ССН, 1сбн), 1ССН, 9сбн
61 ряд:	13×(1ССН, 1сбн), 1ССН, 7сбн, 1ССН, 1сбн, 1ССН, 25сбн, 2×(1ССН, 1сбн), 1ССН, 3сбн, 5×(1ССН, 1сбн), 1ССН, 17сбн, 1ССН, 25сбн, 1ССН, 17сбн, 3×(1ССН, 1сбн), 1ССН
62 ряд:	27сбн, 2×(1ССН, 1сбн), 1ССН, 5сбн, 12×(1ССН, 1сбн), 1ССН, 5сбн, 1ССН, 1сбн, 1ССН, 13сбн, 8×(1ССН, 1сбн), 2×(1ССН, 11сбн, 1ССН, 1сбн, 1ССН, 1сбн), 5×(1ССН, 1сбн), 1ССН, 7сбн
63 ряд:	13×(1ССН, 1сбн), 1ССН, 5сбн, 1ССН, 1сбн, 1ССН, 29сбн, 1ССН, 1сбн, 1ССН, 7сбн, 4×(1ССН, 1сбн), 1ССН, 15сбн, 1ССН, 1сбн, 1ССН, 9сбн, 1ССН, 5сбн, 1ССН, 9сбн, 1ССН, 17сбн, 2×(1ССН, 1сбн), 1ССН
64 ряд:	27сбн, 1ССН, 1сбн, 1ССН, 5сбн, 4×(1ССН, 1сбн), 1ССН, 3сбн, 8×(1ССН, 1сбн), 1ССН, 3сбн, 3×(1ССН, 1сбн), 1ССН, 9сбн, 6×(1ССН, 1сбн), 1ССН, 5сбн, 4×(1ССН, 1сбн), 2×(1ССН, 3сбн), 4×(1ССН, 1сбн), 1ССН, 3сбн, 1ССН, 1сбн, 1ССН, 17сбн
65 ряд:	12×(1ССН, 1сбн), 1ССН, 5сбн, 1ССН, 1сбн, 1ССН, 11сбн, 1ССН, 1сбн, 1ССН, 17сбн, 1ССН, 1сбн, 1ССН, 11сбн, 2×(1ССН, 1сбн), 1ССН, 13сбн, 1ССН, 15сбн, 1ССН, 1сбн, 1ССН, 13сбн, 1ССН, 3сбн, 8×(1ССН, 1сбн), 1ССН
66 ряд:	25сбн, 2×(1ССН, 1сбн), 1ССН, 3сбн, 4×(1ССН, 1сбн), 1ССН, 7сбн, 3×(1ССН, 1сбн), 1ССН, 5сбн, 1ССН, 1сбн, 1ССН, 3сбн, 5×(1ССН, 1сбн), 1ССН, 5сбн, 14×(1ССН, 1сбн), 1ССН, 3сбн, 6×(1ССН, 1сбн), 1ССН, 21сбн
67 ряд:	12×(1ССН, 1сбн), 1ССН, 17сбн, 3×(1ССН, 1сбн), 1ССН, 7сбн, 2×(1ССН, 1сбн), 1ССН, 3сбн, 1ССН, 31сбн, 1ССН, 17сбн, 1ССН, 15сбн, 9×(1ССН, 1сбн), 1ССН
68 ряд:	25сбн, 7×(1ССН, 1сбн), 1ССН, 11сбн, 2×(1ССН, 1сбн), 1ССН, 5сбн, 11×(1ССН, 1сбн), 1ССН, 7сбн, 1ССН, 1сбн, 1ССН, 3сбн, 16×(1ССН, 1сбн), 1ССН, 19сбн
69 ряд:	11×(1ССН, 1сбн), 1ССН, 17сбн, 5×(1ССН, 1сбн), 1ССН, 5сбн, 2×(1ССН, 1сбн), 1ССН, 3сбн, 1ССН, 19сбн, 1ССН, 5сбн, 1ССН, 3сбн, 1ССН, 19сбн, 1ССН, 17сбн, 8×(1ССН, 1сбн), 1ССН
70 ряд:	23сбн, 8×(1ССН, 1сбн), 1ССН, 11сбн, 2×(1ССН, 1сбн), 1ССН, 5сбн, 1ССН, 1сбн, 1ССН, 3сбн, 6×(1ССН, 1сбн), 1ССН, 5сбн, 2×(1ССН, 1сбн), 1ССН, 3сбн, 19×(1ССН, 1сбн), 1ССН, 17сбн
71 ряд:	11×(1ССН, 1сбн), 1ССН, 19сбн, 3×(1ССН, 1сбн), 1ССН, 17сбн, 2×(1ССН, 13сбн), 1ССН, 19сбн, 1ССН, 17сбн, 8×(1ССН, 1сбн), 1ССН
72 ряд:	23сбн, 9×(1ССН, 1сбн), 1ССН, 7сбн, 13×(1ССН, 1сбн), 1ССН, 5сбн, 5×(1ССН, 1сбн), 1ССН, 3сбн, 18×(1ССН, 1сбн), 1ССН, 17сбн
73 ряд:	11×(1ССН, 1сбн), 1ССН, 21сбн, 1ССН, 1сбн, 1ССН, 19сбн, 1ССН, 9сбн, 1ССН, 15сбн, 1ССН, 1сбн, 1ССН, 19сбн, 1ССН, 17сбн, 8×(1ССН, 1сбн), 1ССН
74 ряд:	23сбн, 10×(1ССН, 1сбн), 1ССН, 3сбн, 13×(1ССН, 1сбн), 1ССН, 3сбн, 4×(1ССН, 1сбн), 1ССН, 7сбн, 18×(1ССН, 1сбн), 1ССН, 19сбн
75 ряд:	11×(1ССН, 1сбн), 1ССН, 43сбн, 1ССН, 7сбн, 1ССН, 11сбн, 1ССН, 7сбн, 1ССН, 19сбн, 1ССН, 15сбн, 9×(1ССН, 1сбн), 1ССН
76 ряд:	23сбн, 11×(1ССН, 1сбн), 1ССН, 3сбн, 7×(1ССН, 1сбн), 2×(1ССН, 3сбн, 1ССН, 1сбн, 1ССН, 1сбн), 2×(1ССН, 1сбн), 2×(1ССН, 3сбн, 1ССН, 1сбн, 1ССН, 1сбн, 1ССН, 1сбн), 13×(1ССН, 1сбн), 1ССН, 19сбн
77 ряд:	11×(1ССН, 1сбн), 1ССН, 23сбн, 1ССН, 1сбн, 1ССН, 15сбн, 1ССН, 7сбн, 2×(1ССН, 11сбн), 1ССН, 17сбн, 1ССН, 15сбн, 1ССН, 9сбн, 4×(1ССН, 1сбн), 1ССН
78 ряд:	25сбн, 9×(1ССН, 1сбн), 1ССН, 7сбн, 6×(1ССН, 1сбн), 2×(1ССН, 3сбн, 1ССН, 1сбн), 10×(1ССН, 1сбн), 3×(1ССН, 3сбн, 1ССН, 1сбн, 1ССН, 1сбн), 4×(1ССН, 1сбн), 1ССН, 3сбн, 3×(1ССН, 1сбн), 1ССН, 11сбн

79 ряд:	12x(1ССН, 1сбн), 1ССН, 19сбн, 3x(1ССН, 1сбн), 1ССН, 15сбн, 2x(1ССН, 3сбн), 1ССН, 9сбн, 1ССН, 13сбн, 2x(1ССН, 5сбн, 1ССН, 1сбн), 1ССН, 13сбн, 1ССН, 9сбн, 5x(1ССН, 1сбн), 1ССН
80 ряд:	25сбн, 9x(1ССН, 1сбн), 1ССН, 7сбн, 3x(1ССН, 1сбн), 2x(1ССН, 3сбн, 1ССН, 1сбн, 1ССН, 1сбн), 1ССН, 11сбн, 6x(1ССН, 1сбн), 1ССН, 3сбн, 1ССН, 1сбн, 1ССН, 3сбн, 2x(1ССН, 5сбн), 2x(1ССН, 1сбн), 1ССН, 5сбн, 3x(1ССН, 1сбн), 1ССН, 13сбн
81 ряд:	12x(1ССН, 1сбн), 1ССН, 21сбн, 1ССН, 1сбн, 1ССН, 9сбн, 1ССН, 1сбн, 1ССН, 7сбн, 1ССН, 13сбн, 1ССН, 17сбн, 1ССН, 7сбн, 1ССН, 9сбн, 1ССН, 5сбн, 1ССН, 11сбн, 6x(1ССН, 1сбн), 1ССН
82 ряд:	27сбн, 9x(1ССН, 1сбн), 1ССН, 3сбн, 3x(1ССН, 1сбн), 1ССН, 5сбн, 3x(1ССН, 1сбн), 1ССН, 3сбн, 14x(1ССН, 1сбн), 1ССН, 9сбн, 4x(1ССН, 1сбн), 1ССН, 7сбн, 5x(1ССН, 1сбн), 1ССН, 13сбн
83 ряд:	13x(1ССН, 1сбн), 1ССН, 29сбн, 1ССН, 1сбн, 2x(1ССН, 11сбн), 1ССН, 19сбн, 1ССН, 17сбн, 1ССН, 7сбн, 1ССН, 9сбн, 5x(1ССН, 1сбн), 1ССН
84 ряд:	27сбн, 13x(1ССН, 1сбн), 1ССН, 5сбн, 20x(1ССН, 1сбн), 1ССН, 3сбн, 8x(1ССН, 1сбн), 2x(1ССН, 3сбн, 1ССН, 1сбн), 1ССН, 17сбн
85 ряд:	11x(1ССН, 1сбн), 1ССН, 3сбн, 1ССН, 27сбн, 1ССН, 1сбн, 1ССН, 13сбн, 1ССН, 11сбн, 1ССН, 17сбн, 1ССН, 19сбн, 1ССН, 1сбн, 1ССН, 3сбн, 1ССН, 5сбн, 8x(1ССН, 1сбн), 1ССН
86 ряд:	23сбн, 1ССН, 1сбн, 1ССН, 3сбн, 10x(1ССН, 1сбн), 1ССН, 7сбн, 4x(1ССН, 1сбн), 1ССН, 3сбн, 6x(1ССН, 1сбн), 1ССН, 3сбн, 18x(1ССН, 1сбн), 1ССН, 5сбн, 1ССН, 1сбн, 1ССН, 19сбн
87 ряд:	10x(1ССН, 1сбн), 1ССН, 7сбн, 1ССН, 21сбн, 1ССН, 1сбн, 1ССН, 13сбн, 2x(1ССН, 1сбн), 1ССН, 13сбн, 1ССН, 15сбн, 1ССН, 19сбн, 1ССН, 3сбн, 1ССН, 5сбн, 9x(1ССН, 1сбн), 1ССН
88 ряд:	21сбн, 2x(1ССН, 1сбн), 1ССН, 5сбн, 4x(1ССН, 1сбн), 1ССН, 3сбн, 1ССН, 9сбн, 6x(1ССН, 1сбн), 1ССН, 3сбн, 10x(1ССН, 1сбн), 2x(1ССН, 3сбн, 1ССН, 1сбн, 1ССН, 1сбн), 6x(1ССН, 1сбн), 2x(1ССН, 3сбн, 1ССН, 1сбн), 1ССН, 19сбн
89 ряд:	8x(1ССН, 1сбн), 2x(1ССН, 9сбн, 1ССН, 1сбн, 1ССН, 1сбн), 3x(1ССН, 1сбн), 1ССН, 7сбн, 1ССН, 11сбн, 1ССН, 13сбн, 2x(1ССН, 5сбн, 1ССН, 1сбн), 1ССН, 17сбн, 1ССН, 7сбн, 1ССН, 3сбн, 9x(1ССН, 1сбн), 1ССН
90 ряд:	17сбн, 2x(1ССН, 1сбн), 1ССН, 7сбн, 1ССН, 3сбн, 3x(1ССН, 1сбн), 1ССН, 3сбн, 1ССН, 7сбн, 3x(1ССН, 1сбн), 2x(1ССН, 5сбн, 1ССН, 1сбн), 5x(1ССН, 1сбн), 1ССН, 3сбн, 1ССН, 1сбн, 1ССН, 3сбн, 1ССН, 5сбн, 2x(1ССН, 3сбн, 1ССН, 1сбн, 1ССН, 1сбн, 1ССН, 1сбн), 4x(1ССН, 1сбн), 1ССН, 21сбн
91 ряд:	7x(1ССН, 1сбн), 1ССН, 7сбн, 2x(1ССН, 1сбн), 1ССН, 5сбн, 1ССН, 25сбн, 2x(1ССН, 1сбн), 1ССН, 3сбн, 1ССН, 17сбн, 1ССН, 1сбн, 3x(1ССН, 7сбн), 1ССН, 1сбн, 1ССН, 5сбн, 1ССН, 7сбн, 11x(1ССН, 1сбн), 1ССН
92 ряд:	15сбн, 2x(1ССН, 1сбн), 1ССН, 7сбн, 2x(1ССН, 1сбн), 1ССН, 5сбн, 8x(1ССН, 1сбн), 1ССН, 5сбн, 1ССН, 7сбн, 3x(1ССН, 1сбн), 1ССН, 21сбн, 7x(1ССН, 1сбн), 1ССН, 3сбн, 1ССН, 5сбн, 3x(1ССН, 1сбн), 1ССН, 23сбн
93 ряд:	6x(1ССН, 1сбн), 1ССН, 7сбн, 1ССН, 1сбн, 1ССН, 13сбн, 1ССН, 17сбн, 1ССН, 5сбн, 1ССН, 1сбн, 1ССН, 11сбн, 5x(1ССН, 1сбн), 1ССН, 5сбн, 1ССН, 1сбн, 1ССН, 21сбн, 1ССН, 11сбн, 11x(1ССН, 1сбн), 1ССН
94 ряд:	13сбн, 2x(1ССН, 1сбн), 1ССН, 5сбн, 6x(1ССН, 1сбн), 1ССН, 5сбн, 4x(1ССН, 1сбн), 1ССН, 5сбн, 2x(1ССН, 1сбн), 1ССН, 5сбн, 1ССН, 1сбн, 1ССН, 17сбн, 1ССН, 1сбн, 1ССН, 3сбн, 8x(1ССН, 1сбн), 1ССН, 7сбн, 5x(1ССН, 1сбн), 1ССН, 23сбн
95 ряд:	6x(1ССН, 1сбн), 1ССН, 5сбн, 1ССН, 1сбн, 1ССН, 19сбн, 1ССН, 9сбн, 1ССН, 11сбн, 1ССН, 1сбн, 1ССН, 3сбн, 7x(1ССН, 1сбн), 1ССН, 5сбн, 1ССН, 3сбн, 1ССН, 15сбн, 1ССН, 5сбн, 1ССН, 11сбн, 11x(1ССН, 1сбн), 1ССН
96 ряд:	13сбн, 1ССН, 1сбн, 1ССН, 5сбн, 9x(1ССН, 1сбн), 1ССН, 11сбн, 5x(1ССН, 1сбн), 1ССН, 5сбн, 1ССН, 15сбн, 1ССН, 1сбн, 2x(1ССН, 3сбн), 15x(1ССН, 1сбн), 1ССН, 25сбн
97 ряд:	5x(1ССН, 1сбн), 1ССН, 5сбн, 1ССН, 1сбн, 1ССН, 45сбн, 1ССН, 1сбн, 1ССН, 3сбн, 5x(1ССН, 1сбн), 1ССН, 5сбн, 1ССН, 3сбн, 1ССН, 17сбн, 1ССН, 5сбн, 1ССН, 9сбн, 12x(1ССН, 1сбн), 1ССН
98 ряд:	11сбн, 1ССН, 1сбн, 1ССН, 5сбн, 7x(1ССН, 1сбн), 1ССН, 3сбн, 13x(1ССН, 1сбн), 1ССН, 5сбн, 1ССН, 11сбн, 1ССН, 1сбн, 1ССН, 3сбн, 13x(1ССН, 1сбн), 1ССН, 5сбн, 1ССН, 1сбн, 1ССН, 27сбн
99 ряд:	4x(1ССН, 1сбн), 1ССН, 5сбн, 1ССН, 1сбн, 1ССН, 17сбн, 1ССН, 1сбн, 1ССН, 29сбн, 7x(1ССН, 1сбн), 1ССН, 9сбн, 1ССН, 17сбн, 1ССН, 9сбн, 1ССН, 3сбн, 13x(1ССН, 1сбн), 1ССН
100 ряд:	9сбн, 2x(1ССН, 1сбн), 1ССН, 3сбн, 7x(1ССН, 1сбн), 1ССН, 7сбн, 10x(1ССН, 1сбн), 1ССН, 9сбн, 1ССН, 11сбн, 18x(1ССН, 1сбн), 1ССН, 31сбн
101 ряд:	4x(1ССН, 1сбн), 1ССН, 5сбн, 1ССН, 1сбн, 1ССН, 15сбн, 3x(1ССН, 1сбн), 1ССН, 21сбн, 1ССН, 1сбн, 1ССН, 9сбн, 4x(1ССН, 1сбн), 1ССН, 9сбн, 1ССН, 17сбн, 1ССН, 9сбн, 15x(1ССН, 1сбн), 1ССН
102 ряд:	9сбн, 1ССН, 1сбн, 1ССН, 5сбн, 6x(1ССН, 1сбн), 1ССН, 11сбн, 8x(1ССН, 1сбн), 1ССН, 5сбн, 4x(1ССН, 1сбн), 1ССН, 9сбн, 4x(1ССН, 1сбн), 2x(1ССН, 3сбн, 1ССН, 1сбн, 1ССН, 1сбн), 2x(1ССН, 3сбн), 1ССН, 1сбн, 1ССН, 33сбн
103 ряд:	4x(1ССН, 1сбн), 1ССН, 3сбн, 1ССН, 1сбн, 1ССН, 15сбн, 5x(1ССН, 1сбн), 2x(1ССН, 17сбн, 1ССН, 1сбн), 1ССН, 9сбн, 2x(1ССН, 1сбн, 1ССН, 5сбн), 2x(1ССН, 3сбн, 1ССН, 1сбн), 15x(1ССН, 1сбн), 1ССН
104 ряд:	9сбн, 1ССН, 1сбн, 1ССН, 3сбн, 7x(1ССН, 1сбн), 1ССН, 11сбн, 8x(1ССН, 1сбн), 1ССН, 3сбн, 8x(1ССН, 1сбн), 1ССН, 3сбн, 2x(1ССН, 1сбн), 1ССН, 9сбн, 1ССН, 1сбн, 1ССН, 3сбн, 2x(1ССН, 1сбн), 2x(1ССН, 3сбн), 1ССН, 35сбн
105 ряд:	3x(1ССН, 1сбн), 1ССН, 5сбн, 1ССН, 1сбн, 1ССН, 17сбн, 3x(1ССН, 1сбн), 1ССН, 21сбн, 1ССН, 19сбн, 1ССН, 5сбн, 4x(1ССН, 1сбн), 1ССН, 11сбн, 1ССН, 1сбн, 1ССН, 5сбн, 17x(1ССН, 1сбн), 1ССН

106 ряд:	7сбн, 2х(1ССН, 1сбн), 1ССН, 3сбн, 8х(1ССН, 1сбн), 1ССН, 7сбн, 10х(1ССН, 1сбн), 1ССН, 3сбн, 4х(1ССН, 1сбн), 1ССН, 5сбн, 1ССН, 1сбн, 1ССН, 23сбн, 1ССН, 45сбн
107 ряд:	3х(1ССН, 1сбн), 1ССН, 5сбн, 1ССН, 1сбн, 1ССН, 19сбн, 1ССН, 1сбн, 1ССН, 23сбн, 1ССН, 1сбн, 1ССН, 9сбн, 2х(1ССН, 1сбн), 1ССН, 3сбн, 9х(1ССН, 1сбн), 1ССН, 5сбн, 22х(1ССН, 1сбн), 1ССН
108 ряд:	7сбн, 2х(1ССН, 1сбн), 1ССН, 3сбн, 9х(1ССН, 1сбн), 1ССН, 3сбн, 10х(1ССН, 1сбн), 1ССН, 5сбн, 4х(1ССН, 1сбн), 1ССН, 5сбн, 1ССН, 1сбн, 1ССН, 19сбн, 1ССН, 49сбн
109 ряд:	3х(1ССН, 1сбн), 1ССН, 51сбн, 1ССН, 1сбн, 1ССН, 21сбн, 6х(1ССН, 1сбн), 1ССН, 5сбн, 24х(1ССН, 1сбн), 1ССН
110 ряд:	7сбн, 18х(1ССН, 1сбн), 1ССН, 3сбн, 5х(1ССН, 1сбн), 1ССН, 3сбн, 8х(1ССН, 1сбн), 1ССН, 3сбн, 1ССН, 13сбн, 1ССН, 53сбн
111 ряд:	3х(1ССН, 1сбн), 1ССН, 37сбн, 1ССН, 1сбн, 1ССН, 13сбн, 1ССН, 17сбн, 1ССН, 1сбн, 1ССН, 15сбн, 26х(1ССН, 1сбн), 1ССН
112 ряд:	7сбн, 16х(1ССН, 1сбн), 3х(1ССН, 3сбн), 4х(1ССН, 1сбн), 1ССН, 3сбн, 5х(1ССН, 1сбн), 1ССН, 75сбн
113 ряд:	3х(1ССН, 1сбн), 1ССН, 33сбн, 5х(1ССН, 1сбн), 1ССН, 9сбн, 1ССН, 1сбн, 1ССН, 11сбн, 37х(1ССН, 1сбн), 1ССН
114 ряд:	7сбн, 16х(1ССН, 1сбн), 1ССН, 11сбн, 3х(1ССН, 1сбн), 1ССН, 5сбн, 5х(1ССН, 1сбн), 1ССН, 75сбн
115 ряд:	3х(1ССН, 1сбн), 1ССН, 35сбн, 3х(1ССН, 1сбн), 1ССН, 9сбн, 1ССН, 1сбн, 1ССН, 13сбн, 37х(1ССН, 1сбн), 1ССН
116 ряд:	7сбн, 15х(1ССН, 1сбн), 1ССН, 15сбн, 2х(1ССН, 1сбн), 1ССН, 5сбн, 4х(1ССН, 1сбн), 1ССН, 77сбн
117 ряд:	3х(1ССН, 1сбн), 1ССН, 31сбн, 7х(1ССН, 1сбн), 1ССН, 7сбн, 1ССН, 1сбн, 1ССН, 9сбн, 38х(1ССН, 1сбн), 1ССН
118 ряд:	7сбн, 15х(1ССН, 1сбн), 1ССН, 15сбн, 3х(1ССН, 1сбн), 1ССН, 89сбн
119 ряд:	3х(1ССН, 1сбн), 1ССН, 35сбн, 3х(1ССН, 1сбн), 1ССН, 19сбн, 40х(1ССН, 1сбн), 1ССН
120 ряд:	7сбн, 8х(1ССН, 1сбн), 1ССН, 3сбн, 6х(1ССН, 1сбн), 1ССН, 11сбн, 8х(1ССН, 1сбн), 1ССН, 81сбн
121 ряд:	3х(1ССН, 1сбн), 1ССН, 17сбн, 1ССН, 1сбн, 1ССН, 13сбн, 5х(1ССН, 1сбн), 1ССН, 17сбн, 40х(1ССН, 1сбн), 1ССН
122 ряд:	9сбн, 5х(1ССН, 1сбн), 3х(1ССН, 3сбн), 4х(1ССН, 1сбн), 3х(1ССН, 3сбн), 7х(1ССН, 1сбн), 1ССН, 83сбн
123 ряд:	4х(1ССН, 1сбн), 1ССН, 11сбн, 5х(1ССН, 1сбн), 1ССН, 13сбн, 1ССН, 1сбн, 1ССН, 19сбн, 41х(1ССН, 1сбн), 1ССН
124 ряд:	9сбн, 5х(1ССН, 1сбн), 1ССН, 11сбн, 6х(1ССН, 1сбн), 1ССН, 3сбн, 9х(1ССН, 1сбн), 1ССН, 83сбн
125 ряд:	4х(1ССН, 1сбн), 1ССН, 13сбн, 3х(1ССН, 1сбн), 1ССН, 37сбн, 41х(1ССН, 1сбн), 1ССН
126 ряд:	9сбн, 4х(1ССН, 1сбн), 1ССН, 15сбн, 9х(1ССН, 1сбн), 1ССН, 3сбн, 5х(1ССН, 1сбн), 1ССН, 83сбн
127 ряд:	4х(1ССН, 1сбн), 1ССН, 9сбн, 7х(1ССН, 1сбн), 1ССН, 19сбн, 1ССН, 1сбн, 1ССН, 11сбн, 41х(1ССН, 1сбн), 1ССН
128 ряд:	11сбн, 3х(1ССН, 1сбн), 1ССН, 15сбн, 8х(1ССН, 1сбн), 1ССН, 5сбн, 4х(1ССН, 1сбн), 1ССН, 85сбн
129 ряд:	5х(1ССН, 1сбн), 1ССН, 11сбн, 3х(1ССН, 1сбн), 1ССН, 21сбн, 1ССН, 1сбн, 1ССН, 11сбн, 42х(1ССН, 1сбн), 1ССН
130 ряд:	13сбн, 3х(1ССН, 1сбн), 1ССН, 11сбн, 8х(1ССН, 1сбн), 1ССН, 5сбн, 4х(1ССН, 1сбн), 1ССН, 87сбн
131 ряд:	6х(1ССН, 1сбн), 1ССН, 7сбн, 5х(1ССН, 1сбн), 1ССН, 17сбн, 2х(1ССН, 1сбн), 1ССН, 9сбн, 43х(1ССН, 1сбн), 1ССН
132 ряд:	13сбн, 3х(1ССН, 1сбн), 3х(1ССН, 3сбн), 7х(1ССН, 1сбн), 1ССН, 7сбн, 3х(1ССН, 1сбн), 1ССН, 89сбн
133 ряд:	6х(1ССН, 1сбн), 1ССН, 11сбн, 1ССН, 1сбн, 1ССН, 19сбн, 2х(1ССН, 1сбн), 1ССН, 9сбн, 44х(1ССН, 1сбн), 1ССН
134 ряд:	15сбн, 4х(1ССН, 1сбн), 1ССН, 3сбн, 8х(1ССН, 1сбн), 1ССН, 7сбн, 4х(1ССН, 1сбн), 1ССН, 89сбн
135 ряд:	7х(1ССН, 1сбн), 1ССН, 29сбн, 1ССН, 1сбн, 1ССН, 13сбн, 44х(1ССН, 1сбн), 1ССН
136 ряд:	17сбн, 13х(1ССН, 1сбн), 1ССН, 3сбн, 5х(1ССН, 1сбн), 1ССН, 91сбн
137 ряд:	8х(1ССН, 1сбн), 1ССН, 41сбн, 45х(1ССН, 1сбн), 1ССН
138 ряд:	21сбн, 16х(1ССН, 1сбн), 1ССН, 95сбн
139 ряд:	10х(1ССН, 1сбн), 1ССН, 33сбн, 47х(1ССН, 1сбн), 1ССН
140 ряд:	23сбн, 13х(1ССН, 1сбн), 1ССН, 99сбн
141 ряд:	11х(1ССН, 1сбн), 1ССН, 27сбн, 49х(1ССН, 1сбн), 1ССН
142 ряд:	29сбн, 8х(1ССН, 1сбн), 1ССН, 103сбн
143 ряд:	14х(1ССН, 1сбн), 1ССН, 17сбн, 51х(1ССН, 1сбн), 1ССН
144 ряд:	149сбн
145 ряд:	74х(1ССН, 1сбн), 1ССН
146 ряд:	149сбн
147 ряд:	74х(1ССН, 1сбн), 1ССН
148 ряд:	149сбн
149 ряд:	74х(1ССН, 1сбн), 1ССН

Схема мозаичного вязания «Салфеточка с новогодними шарами»

Описание для вязания поворотными рядами без обрыва нити

Условные обозначения:

- ВП – воздушная петля;
- сбн – столбик без накида, провязанный за дальнюю (верхнюю) полупетлю столбика предыдущего ряда;
- ССН – столбик с накидом (или другой вариант длинного столбика, в зависимости от выбранной техники вязания), провязанный за ближнюю (нижнюю) полупетлю столбика двумя рядами ниже.

В начале и в конце каждого ряда обычно вяжется желаемое количество кромочных петель (обычно по 2 столбика без накида с каждой стороны). В описании каждого ряда указание кромочных будет опущено.

Каждый ряд обычно начинается с двух воздушных петель подъема, которые в описании также будут опущены.

0 ряд:	149 ВП + нужное количество ВП для кромки в начале и в конце ряда + ВП подъема для первого ряда
1 ряд:	← 149сбн
2 ряд:	← 149сбн
3 ряд:	→ 74×(1ССН, 1сбн), 1ССН
4 ряд:	→ 149сбн
5 ряд:	← 74×(1ССН, 1сбн), 1ССН
6 ряд:	← 149сбн
7 ряд:	→ 74×(1ССН, 1сбн), 1ССН
8 ряд:	→ 149сбн
9 ряд:	← 74×(1ССН, 1сбн), 1ССН
10 ряд:	← 149сбн
11 ряд:	→ 74×(1ССН, 1сбн), 1ССН
12 ряд:	→ 75сбн, 1ССН, 73сбн
13 ряд:	← 36×(1ССН, 1сбн), 1ССН, 3сбн, 36×(1ССН, 1сбн), 1ССН
14 ряд:	← 73сбн, 1ССН, 1сбн, 1ССН, 73сбн
15 ряд:	→ 34×(1ССН, 1сбн), 1ССН, 7сбн, 36×(1ССН, 1сбн), 1ССН
16 ряд:	→ 69сбн, 3×(1ССН, 1сбн), 1ССН, 73сбн
17 ряд:	← 36×(1ССН, 1сбн), 1ССН, 9сбн, 33×(1ССН, 1сбн), 1ССН
18 ряд:	← 73сбн, 4×(1ССН, 1сбн), 1ССН, 67сбн
19 ряд:	→ 31×(1ССН, 1сбн), 1ССН, 13сбн, 36×(1ССН, 1сбн), 1ССН
20 ряд:	→ 63сбн, 6×(1ССН, 1сбн), 1ССН, 73сбн
21 ряд:	← 36×(1ССН, 1сбн), 1ССН, 15сбн, 30×(1ССН, 1сбн), 1ССН
22 ряд:	← 73сбн, 7×(1ССН, 1сбн), 1ССН, 61сбн
23 ряд:	→ 28×(1ССН, 1сбн), 1ССН, 19сбн, 36×(1ССН, 1сбн), 1ССН
24 ряд:	→ 57сбн, 8×(1ССН, 1сбн), 1ССН, 75сбн
25 ряд:	← 37×(1ССН, 1сбн), 1ССН, 21сбн, 4×(1ССН, 1сбн), 1ССН, 7сбн, 18×(1ССН, 1сбн), 1ССН
26 ряд:	← 75сбн, 10×(1ССН, 1сбн), 1ССН, 9сбн, 2×(1ССН, 1сбн), 1ССН, 39сбн
27 ряд:	→ 19×(1ССН, 1сбн), 1ССН, 35сбн, 37×(1ССН, 1сбн), 1ССН
28 ряд:	→ 31сбн, 1ССН, 5сбн, 1ССН, 3сбн, 16×(1ССН, 1сбн), 1ССН, 75сбн
29 ряд:	← 37×(1ССН, 1сбн), 1ССН, 33сбн, 1ССН, 1сбн, 2×(1ССН, 3сбн), 15×(1ССН, 1сбн), 1ССН
30 ряд:	← 75сбн, 15×(1ССН, 1сбн), 1ССН, 5сбн, 3×(1ССН, 1сбн), 1ССН, 31сбн
31 ряд:	→ 13×(1ССН, 1сбн), 1ССН, 15сбн, 1ССН, 31сбн, 37×(1ССН, 1сбн), 1ССН
32 ряд:	→ 29сбн, 5×(1ССН, 1сбн), 1ССН, 3сбн, 15×(1ССН, 1сбн), 1ССН, 75сбн
33 ряд:	← 37×(1ССН, 1сбн), 1ССН, 31сбн, 1ССН, 1сбн, 1ССН, 11сбн, 14×(1ССН, 1сбн), 1ССН
34 ряд:	← 75сбн, 15×(1ССН, 1сбн), 1ССН, 5сбн, 3×(1ССН, 1сбн), 1ССН, 31сбн
35 ряд:	→ 14×(1ССН, 1сбн), 1ССН, 11сбн, 1ССН, 1сбн, 1ССН, 31сбн, 37×(1ССН, 1сбн), 1ССН
36 ряд:	→ 29сбн, 5×(1ССН, 1сбн), 1ССН, 5сбн, 14×(1ССН, 1сбн), 1ССН, 75сбн
37 ряд:	← 37×(1ССН, 1сбн), 1ССН, 29сбн, 1ССН, 1сбн, 1ССН, 15сбн, 13×(1ССН, 1сбн), 1ССН
38 ряд:	← 75сбн, 14×(1ССН, 1сбн), 1ССН, 7сбн, 3×(1ССН, 1сбн), 1ССН, 19сбн, 1ССН, 11сбн
39 ряд:	→ 5×(1ССН, 1сбн), 1ССН, 5сбн, 7×(1ССН, 1сбн), 2×(1ССН, 3сбн), 3×(1ССН, 1сбн), 1ССН, 29сбн, 37×(1ССН, 1сбн), 1ССН
40 ряд:	→ 11сбн, 2×(1ССН, 1сбн), 1ССН, 15сбн, 1ССН, 5сбн, 1ССН, 7сбн, 14×(1ССН, 1сбн), 1ССН, 75сбн
41 ряд:	← 36×(1ССН, 1сбн), 1ССН, 31сбн, 12×(1ССН, 1сбн), 1ССН, 9сбн, 5×(1ССН, 1сбн), 1ССН
42 ряд:	← 73сбн, 15×(1ССН, 1сбн), 1ССН, 25сбн, 3×(1ССН, 1сбн), 1ССН, 13сбн
43 ряд:	→ 6×(1ССН, 1сбн), 1ССН, 9сбн, 10×(1ССН, 1сбн), 1ССН, 17сбн, 1ССН, 15сбн, 36×(1ССН, 1сбн), 1ССН

44 ряд:	→	13сбн, 4x(1ССН, 1сбн), 1ССН, 21сбн, 7x(1ССН, 1сбн), 1ССН, 3сбн, 7x(1ССН, 1сбн), 1ССН, 73сбн
45 ряд:	←	35x(1ССН, 1сбн), 1ССН, 19сбн, 1ССН, 15сбн, 3x(1ССН, 1сбн), 1ССН, 23сбн, 6x(1ССН, 1сбн), 1ССН
46 ряд:	←	71сбн, 17x(1ССН, 1сбн), 1ССН, 7сбн, 11x(1ССН, 1сбн), 1ССН, 13сбн
47 ряд:	→	6x(1ССН, 1сбн), 1ССН, 23сбн, 3x(1ССН, 1сбн), 1ССН, 15сбн, 1ССН, 21сбн, 34x(1ССН, 1сбн), 1ССН
48 ряд:	→	15сбн, 10x(1ССН, 1сбн), 1ССН, 7сбн, 6x(1ССН, 1сбн), 1ССН, 3сбн, 10x(1ССН, 1сбн), 1ССН, 69сбн
49 ряд:	←	33x(1ССН, 1сбн), 1ССН, 25сбн, 1ССН, 15сбн, 2x(1ССН, 1сбн), 1ССН, 21сбн, 7x(1ССН, 1сбн), 1ССН
50 ряд:	←	67сбн, 20x(1ССН, 1сбн), 1ССН, 5сбн, 10x(1ССН, 1сбн), 1ССН, 15сбн
51 ряд:	→	7x(1ССН, 1сбн), 1ССН, 5сбн, 1ССН, 15сбн, 1ССН, 1сбн, 1ССН, 17сбн, 1ССН, 27сбн, 32x(1ССН, 1сбн), 1ССН
52 ряд:	→	15сбн, 2x(1ССН, 1сбн), 1ССН, 3сбн, 6x(1ССН, 1сбн), 1ССН, 3сбн, 7x(1ССН, 1сбн), 1ССН, 3сбн, 9x(1ССН, 1сбн), 1ССН, 73сбн
53 ряд:	←	18x(1ССН, 1сбн), 1ССН, 15сбн, 10x(1ССН, 1сбн), 1ССН, 21сбн, 1ССН, 17сбн, 1ССН, 13сбн, 1ССН, 9сбн, 6x(1ССН, 1сбн), 1ССН
54 ряд:	←	37сбн, 7x(1ССН, 1сбн), 1ССН, 25сбн, 17x(1ССН, 1сбн), 1ССН, 3сбн, 10x(1ССН, 1сбн), 1ССН, 13сбн
55 ряд:	→	6x(1ССН, 1сбн), 1ССН, 9сбн, 1ССН, 31сбн, 1ССН, 17сбн, 10x(1ССН, 1сбн), 1ССН, 21сбн, 17x(1ССН, 1сбн), 1ССН
56 ряд:	→	13сбн, 19x(1ССН, 1сбн), 1ССН, 3сбн, 7x(1ССН, 1сбн), 1ССН, 23сбн, 1ССН, 1сбн, 1ССН, 15сбн, 1ССН, 1сбн, 1ССН, 35сбн
57 ряд:	←	15x(1ССН, 1сбн), 1ССН, 7сбн, 7x(1ССН, 1сбн), 1ССН, 5сбн, 10x(1ССН, 1сбн), 1ССН, 17сбн, 1ССН, 29сбн, 1ССН, 11сбн, 5x(1ССН, 1сбн), 1ССН
58 ряд:	←	31сбн, 2x(1ССН, 1сбн), 1ССН, 19сбн, 1ССН, 1сбн, 1ССН, 23сбн, 21x(1ССН, 1сбн), 1ССН, 3сбн, 5x(1ССН, 1сбн), 1ССН, 11сбн
59 ряд:	→	4x(1ССН, 1сбн), 1ССН, 15сбн, 1ССН, 27сбн, 1ССН, 15сбн, 10x(1ССН, 1сбн), 1ССН, 5сбн, 1ССН, 1сбн, 1ССН, 13сбн, 1ССН, 1сбн, 1ССН, 7сбн, 14x(1ССН, 1сбн), 1ССН
60 ряд:	→	9сбн, 20x(1ССН, 1сбн), 1ССН, 3сбн, 7x(1ССН, 1сбн), 1ССН, 13сбн, 1ССН, 7сбн, 2x(1ССН, 1сбн), 1ССН, 3сбн, 6x(1ССН, 1сбн), 1ССН, 5сбн, 2x(1ССН, 1сбн), 1ССН, 29сбн
61 ряд:	←	13x(1ССН, 1сбн), 1ССН, 7сбн, 1ССН, 1сбн, 1ССН, 25сбн, 2x(1ССН, 1сбн), 1ССН, 3сбн, 5x(1ССН, 1сбн), 1ССН, 17сбн, 1ССН, 25сбн, 1ССН, 17сбн, 3x(1ССН, 1сбн), 1ССН
62 ряд:	←	27сбн, 2x(1ССН, 1сбн), 1ССН, 5сбн, 12x(1ССН, 1сбн), 1ССН, 5сбн, 1ССН, 1сбн, 1ССН, 13сбн, 8x(1ССН, 1сбн), 2x(1ССН, 1сбн), 1ССН, 1сбн, 1ССН, 1сбн, 5x(1ССН, 1сбн), 1ССН, 7сбн
63 ряд:	→	2x(1ССН, 1сбн), 1ССН, 17сбн, 1ССН, 9сбн, 1ССН, 5сбн, 1ССН, 9сбн, 1ССН, 1сбн, 1ССН, 15сбн, 4x(1ССН, 1сбн), 1ССН, 7сбн, 1ССН, 1сбн, 1ССН, 29сбн, 1ССН, 1сбн, 1ССН, 5сбн, 13x(1ССН, 1сбн), 1ССН
64 ряд:	→	17сбн, 1ССН, 1сбн, 1ССН, 3сбн, 4x(1ССН, 1сбн), 2x(1ССН, 3сбн), 4x(1ССН, 1сбн), 1ССН, 5сбн, 6x(1ССН, 1сбн), 1ССН, 9сбн, 3x(1ССН, 1сбн), 1ССН, 3сбн, 8x(1ССН, 1сбн), 1ССН, 3сбн, 4x(1ССН, 1сбн), 1ССН, 5сбн, 1ССН, 1сбн, 1ССН, 27сбн
65 ряд:	←	12x(1ССН, 1сбн), 1ССН, 5сбн, 1ССН, 1сбн, 1ССН, 11сбн, 1ССН, 1сбн, 1ССН, 17сбн, 1ССН, 1сбн, 1ССН, 11сбн, 2x(1ССН, 1сбн), 1ССН, 13сбн, 1ССН, 15сбн, 1ССН, 1сбн, 1ССН, 13сбн, 1ССН, 3сбн, 8x(1ССН, 1сбн), 1ССН
66 ряд:	←	25сбн, 2x(1ССН, 1сбн), 1ССН, 3сбн, 4x(1ССН, 1сбн), 1ССН, 7сбн, 3x(1ССН, 1сбн), 1ССН, 5сбн, 1ССН, 1сбн, 1ССН, 3сбн, 5x(1ССН, 1сбн), 1ССН, 5сбн, 14x(1ССН, 1сбн), 1ССН, 3сбн, 6x(1ССН, 1сбн), 1ССН, 21сбн
67 ряд:	→	9x(1ССН, 1сбн), 1ССН, 15сбн, 1ССН, 17сбн, 1ССН, 31сбн, 1ССН, 3сбн, 2x(1ССН, 1сбн), 1ССН, 7сбн, 3x(1ССН, 1сбн), 1ССН, 17сбн, 12x(1ССН, 1сбн), 1ССН
68 ряд:	→	19сбн, 16x(1ССН, 1сбн), 1ССН, 3сбн, 1ССН, 1сбн, 1ССН, 7сбн, 11x(1ССН, 1сбн), 1ССН, 5сбн, 2x(1ССН, 1сбн), 1ССН, 11сбн, 7x(1ССН, 1сбн), 1ССН, 25сбн
69 ряд:	←	11x(1ССН, 1сбн), 1ССН, 17сбн, 5x(1ССН, 1сбн), 1ССН, 5сбн, 2x(1ССН, 1сбн), 1ССН, 3сбн, 1ССН, 19сбн, 1ССН, 5сбн, 1ССН, 3сбн, 1ССН, 19сбн, 1ССН, 17сбн, 8x(1ССН, 1сбн), 1ССН
70 ряд:	←	23сбн, 8x(1ССН, 1сбн), 1ССН, 11сбн, 2x(1ССН, 1сбн), 1ССН, 5сбн, 1ССН, 1сбн, 1ССН, 3сбн, 6x(1ССН, 1сбн), 1ССН, 5сбн, 2x(1ССН, 1сбн), 1ССН, 3сбн, 19x(1ССН, 1сбн), 1ССН, 17сбн
71 ряд:	→	8x(1ССН, 1сбн), 1ССН, 17сбн, 1ССН, 19сбн, 2x(1ССН, 13сбн), 1ССН, 17сбн, 3x(1ССН, 1сбн), 1ССН, 19сбн, 11x(1ССН, 1сбн), 1ССН
72 ряд:	→	17сбн, 18x(1ССН, 1сбн), 1ССН, 3сбн, 5x(1ССН, 1сбн), 1ССН, 5сбн, 13x(1ССН, 1сбн), 1ССН, 7сбн, 9x(1ССН, 1сбн), 1ССН, 23сбн
73 ряд:	←	11x(1ССН, 1сбн), 1ССН, 21сбн, 1ССН, 1сбн, 1ССН, 19сбн, 1ССН, 9сбн, 1ССН, 15сбн, 1ССН, 1сбн, 1ССН, 19сбн, 1ССН, 17сбн, 8x(1ССН, 1сбн), 1ССН
74 ряд:	←	23сбн, 10x(1ССН, 1сбн), 1ССН, 3сбн, 13x(1ССН, 1сбн), 1ССН, 3сбн, 4x(1ССН, 1сбн), 1ССН, 7сбн, 18x(1ССН, 1сбн), 1ССН, 19сбн
75 ряд:	→	9x(1ССН, 1сбн), 1ССН, 15сбн, 1ССН, 19сбн, 1ССН, 7сбн, 1ССН, 11сбн, 1ССН, 7сбн, 1ССН, 43сбн, 11x(1ССН, 1сбн), 1ССН
76 ряд:	→	19сбн, 16x(1ССН, 1сбн), 2x(1ССН, 3сбн), 1ССН, 1сбн, 1ССН, 1сбн, 1ССН, 1сбн, 2x(1ССН, 1сбн), 1ССН, 3сбн, 1ССН, 1сбн, 6x(1ССН, 1сбн), 1ССН, 3сбн, 11x(1ССН, 1сбн), 1ССН, 23сбн
77 ряд:	←	11x(1ССН, 1сбн), 1ССН, 23сбн, 1ССН, 1сбн, 1ССН, 15сбн, 1ССН, 7сбн, 2x(1ССН, 11сбн), 1ССН, 17сбн, 1ССН, 15сбн, 1ССН, 9сбн, 4x(1ССН, 1сбн), 1ССН

78 ряд:	←	25сбн, 9х(1ССН, 1сбн), 1ССН, 7сбн, 6х(1ССН, 1сбн), 2х(1ССН, 3сбн, 1ССН, 1сбн), 10х(1ССН, 1сбн), 3х(1ССН, 3сбн, 1ССН, 1сбн, 1ССН, 1сбн), 4х(1ССН, 1сбн), 1ССН, 3сбн, 3х(1ССН, 1сбн), 1ССН, 11сбн
79 ряд:	→	5х(1ССН, 1сбн), 1ССН, 9сбн, 1ССН, 13сбн, 2х(1ССН, 1сбн, 1ССН, 5сбн), 1ССН, 13сбн, 1ССН, 9сбн, 2х(1ССН, 3сбн), 1ССН, 15сбн, 3х(1ССН, 1сбн), 1ССН, 19сбн, 12х(1ССН, 1сбн), 1ССН
80 ряд:	→	13сбн, 3х(1ССН, 1сбн), 1ССН, 5сбн, 2х(1ССН, 1сбн), 2х(1ССН, 5сбн), 2х(1ССН, 3сбн, 1ССН, 1сбн), 5х(1ССН, 1сбн), 1ССН, 11сбн, 2х(1ССН, 1сбн), 2х(1ССН, 3сбн, 1ССН, 1сбн, 1ССН, 1сбн), 1ССН, 1сбн, 1ССН, 7сбн, 9х(1ССН, 1сбн), 1ССН, 25сбн
81 ряд:	←	12х(1ССН, 1сбн), 1ССН, 21сбн, 1ССН, 1сбн, 1ССН, 9сбн, 1ССН, 1сбн, 1ССН, 7сбн, 1ССН, 13сбн, 1ССН, 17сбн, 1ССН, 7сбн, 1ССН, 9сбн, 1ССН, 5сбн, 1ССН, 11сбн, 6х(1ССН, 1сбн), 1ССН
82 ряд:	←	27сбн, 9х(1ССН, 1сбн), 1ССН, 3сбн, 3х(1ССН, 1сбн), 1ССН, 5сбн, 3х(1ССН, 1сбн), 1ССН, 3сбн, 14х(1ССН, 1сбн), 1ССН, 9сбн, 4х(1ССН, 1сбн), 1ССН, 7сбн, 5х(1ССН, 1сбн), 1ССН, 13сбн
83 ряд:	→	5х(1ССН, 1сбн), 1ССН, 9сбн, 1ССН, 7сбн, 1ССН, 17сбн, 1ССН, 19сбн, 2х(1ССН, 11сбн), 1ССН, 1сбн, 1ССН, 29сбн, 13х(1ССН, 1сбн), 1ССН
84 ряд:	→	17сбн, 2х(1ССН, 1сбн, 1ССН, 3сбн), 8х(1ССН, 1сбн), 1ССН, 3сбн, 20х(1ССН, 1сбн), 1ССН, 5сбн, 13х(1ССН, 1сбн), 1ССН, 27сбн
85 ряд:	←	11х(1ССН, 1сбн), 1ССН, 3сбн, 1ССН, 27сбн, 1ССН, 1сбн, 1ССН, 13сбн, 1ССН, 11сбн, 1ССН, 17сбн, 1ССН, 19сбн, 1ССН, 1сбн, 1ССН, 3сбн, 1ССН, 5сбн, 8х(1ССН, 1сбн), 1ССН
86 ряд:	←	23сбн, 1ССН, 1сбн, 1ССН, 3сбн, 10х(1ССН, 1сбн), 1ССН, 7сбн, 4х(1ССН, 1сбн), 1ССН, 3сбн, 6х(1ССН, 1сбн), 1ССН, 3сбн, 18х(1ССН, 1сбн), 1ССН, 5сбн, 1ССН, 1сбн, 1ССН, 19сбн
87 ряд:	→	9х(1ССН, 1сбн), 1ССН, 5сбн, 1ССН, 3сбн, 1ССН, 19сбн, 1ССН, 15сбн, 1ССН, 13сбн, 2х(1ССН, 1сбн), 1ССН, 13сбн, 1ССН, 1сбн, 1ССН, 21сбн, 1ССН, 7сбн, 10х(1ССН, 1сбн), 1ССН
88 ряд:	→	19сбн, 2х(1ССН, 1сбн, 1ССН, 3сбн), 8х(1ССН, 1сбн), 2х(1ССН, 3сбн, 1ССН, 1сбн, 1ССН, 1сбн), 8х(1ССН, 1сбн), 1ССН, 3сбн, 6х(1ССН, 1сбн), 1ССН, 9сбн, 1ССН, 3сбн, 4х(1ССН, 1сбн), 1ССН, 5сбн, 2х(1ССН, 1сбн), 1ССН, 21сбн
89 ряд:	←	8х(1ССН, 1сбн), 2х(1ССН, 9сбн, 1ССН, 1сбн, 1ССН, 1сбн), 3х(1ССН, 1сбн), 1ССН, 7сбн, 1ССН, 11сбн, 1ССН, 13сбн, 2х(1ССН, 5сбн, 1ССН, 1сбн), 1ССН, 17сбн, 1ССН, 7сбн, 1ССН, 3сбн, 9х(1ССН, 1сбн), 1ССН
90 ряд:	←	17сбн, 2х(1ССН, 1сбн), 1ССН, 7сбн, 1ССН, 3сбн, 3х(1ССН, 1сбн), 1ССН, 3сбн, 1ССН, 7сбн, 3х(1ССН, 1сбн), 2х(1ССН, 5сбн, 1ССН, 1сбн), 5х(1ССН, 1сбн), 1ССН, 3сбн, 1ССН, 1сбн, 1ССН, 3сбн, 1ССН, 5сбн, 2х(1ССН, 3сбн, 1ССН, 1сбн, 1ССН, 1сбн, 1ССН, 1сбн), 4х(1ССН, 1сбн), 1ССН, 21сбн
91 ряд:	→	11х(1ССН, 1сбн), 1ССН, 7сбн, 1ССН, 5сбн, 1ССН, 1сбн, 3х(1ССН, 7сбн), 1ССН, 1сбн, 1ССН, 17сбн, 1ССН, 3сбн, 2х(1ССН, 1сбн), 1ССН, 25сбн, 1ССН, 5сбн, 2х(1ССН, 1сбн), 1ССН, 7сбн, 7х(1ССН, 1сбн), 1ССН
92 ряд:	→	23сбн, 3х(1ССН, 1сбн), 1ССН, 5сбн, 1ССН, 3сбн, 7х(1ССН, 1сбн), 1ССН, 21сбн, 3х(1ССН, 1сбн), 1ССН, 7сбн, 1ССН, 5сбн, 8х(1ССН, 1сбн), 1ССН, 5сбн, 2х(1ССН, 1сбн), 1ССН, 7сбн, 2х(1ССН, 1сбн), 1ССН, 15сбн
93 ряд:	←	6х(1ССН, 1сбн), 1ССН, 7сбн, 1ССН, 1сбн, 1ССН, 13сбн, 1ССН, 17сбн, 1ССН, 5сбн, 1ССН, 1сбн, 1ССН, 11сбн, 5х(1ССН, 1сбн), 1ССН, 5сбн, 1ССН, 1сбн, 1ССН, 21сбн, 1ССН, 11сбн, 11х(1ССН, 1сбн), 1ССН
94 ряд:	←	13сбн, 2х(1ССН, 1сбн), 1ССН, 5сбн, 6х(1ССН, 1сбн), 1ССН, 5сбн, 4х(1ССН, 1сбн), 1ССН, 5сбн, 2х(1ССН, 1сбн), 1ССН, 5сбн, 1ССН, 1сбн, 1ССН, 17сбн, 1ССН, 1сбн, 1ССН, 3сбн, 8х(1ССН, 1сбн), 1ССН, 7сбн, 5х(1ССН, 1сбн), 1ССН, 23сбн
95 ряд:	→	11х(1ССН, 1сбн), 1ССН, 11сбн, 1ССН, 5сбн, 1ССН, 15сбн, 1ССН, 3сбн, 1ССН, 5сбн, 7х(1ССН, 1сбн), 1ССН, 3сбн, 1ССН, 1сбн, 1ССН, 11сбн, 1ССН, 9сбн, 1ССН, 19сбн, 1ССН, 1сбн, 1ССН, 5сбн, 6х(1ССН, 1сбн), 1ССН
96 ряд:	→	25сбн, 15х(1ССН, 1сбн), 2х(1ССН, 3сбн), 1ССН, 1сбн, 1ССН, 15сбн, 1ССН, 5сбн, 5х(1ССН, 1сбн), 1ССН, 11сбн, 9х(1ССН, 1сбн), 1ССН, 5сбн, 1ССН, 1сбн, 1ССН, 13сбн
97 ряд:	←	5х(1ССН, 1сбн), 1ССН, 5сбн, 1ССН, 1сбн, 1ССН, 45сбн, 1ССН, 1сбн, 1ССН, 3сбн, 5х(1ССН, 1сбн), 1ССН, 5сбн, 1ССН, 3сбн, 1ССН, 17сбн, 1ССН, 5сбн, 1ССН, 9сбн, 12х(1ССН, 1сбн), 1ССН
98 ряд:	←	11сбн, 1ССН, 1сбн, 1ССН, 5сбн, 7х(1ССН, 1сбн), 1ССН, 3сбн, 13х(1ССН, 1сбн), 1ССН, 5сбн, 1ССН, 11сбн, 1ССН, 1сбн, 1ССН, 3сбн, 13х(1ССН, 1сбн), 1ССН, 5сбн, 1ССН, 1сбн, 1ССН, 27сбн
99 ряд:	→	13х(1ССН, 1сбн), 1ССН, 3сбн, 1ССН, 9сбн, 1ССН, 17сбн, 1ССН, 9сбн, 7х(1ССН, 1сбн), 1ССН, 29сбн, 1ССН, 1сбн, 1ССН, 17сбн, 1ССН, 1сбн, 1ССН, 5сбн, 4х(1ССН, 1сбн), 1ССН
100 ряд:	→	31сбн, 18х(1ССН, 1сбн), 1ССН, 11сбн, 1ССН, 9сбн, 10х(1ССН, 1сбн), 1ССН, 7сбн, 7х(1ССН, 1сбн), 1ССН, 3сбн, 2х(1ССН, 1сбн), 1ССН, 9сбн
101 ряд:	←	4х(1ССН, 1сбн), 1ССН, 5сбн, 1ССН, 1сбн, 1ССН, 15сбн, 3х(1ССН, 1сбн), 1ССН, 21сбн, 1ССН, 1сбн, 1ССН, 9сбн, 4х(1ССН, 1сбн), 1ССН, 9сбн, 1ССН, 17сбн, 1ССН, 9сбн, 15х(1ССН, 1сбн), 1ССН
102 ряд:	←	9сбн, 1ССН, 1сбн, 1ССН, 5сбн, 6х(1ССН, 1сбн), 1ССН, 11сбн, 8х(1ССН, 1сбн), 1ССН, 5сбн, 4х(1ССН, 1сбн), 1ССН, 9сбн, 4х(1ССН, 1сбн), 2х(1ССН, 3сбн, 1ССН, 1сбн, 1ССН, 1сбн), 2х(1ССН, 3сбн), 1ССН, 1сбн, 1ССН, 33сбн
103 ряд:	→	16х(1ССН, 1сбн), 1ССН, 3сбн, 1ССН, 1сбн, 1ССН, 3сбн, 2х(1ССН, 5сбн, 1ССН, 1сбн), 1ССН, 9сбн, 2х(1ССН, 1сбн, 1ССН, 17сбн), 5х(1ССН, 1сбн), 1ССН, 15сбн, 1ССН, 1сбн, 1ССН, 3сбн, 4х(1ССН, 1сбн), 1ССН
104 ряд:	→	35сбн, 2х(1ССН, 3сбн), 2х(1ССН, 1сбн), 1ССН, 3сбн, 1ССН, 1сбн, 1ССН, 9сбн, 2х(1ССН, 1сбн), 1ССН, 3сбн, 8х(1ССН, 1сбн), 1ССН, 3сбн, 8х(1ССН, 1сбн), 1ССН, 11сбн, 7х(1ССН, 1сбн), 1ССН, 3сбн, 1ССН, 1сбн, 1ССН, 9сбн

105 ряд:	←	3×(1ССН, 1сбн), 1ССН, 5сбн, 1ССН, 1сбн, 1ССН, 17сбн, 3×(1ССН, 1сбн), 1ССН, 21сбн, 1ССН, 19сбн, 1ССН, 5сбн, 4×(1ССН, 1сбн), 1ССН, 11сбн, 1ССН, 1сбн, 1ССН, 5сбн, 17×(1ССН, 1сбн), 1ССН
106 ряд:	←	7сбн, 2×(1ССН, 1сбн), 1ССН, 3сбн, 8×(1ССН, 1сбн), 1ССН, 7сбн, 10×(1ССН, 1сбн), 1ССН, 3сбн, 4×(1ССН, 1сбн), 1ССН, 5сбн, 1ССН, 1сбн, 1ССН, 23сбн, 1ССН, 45сбн
107 ряд:	→	22×(1ССН, 1сбн), 1ССН, 5сбн, 9×(1ССН, 1сбн), 1ССН, 3сбн, 2×(1ССН, 1сбн), 1ССН, 9сбн, 1ССН, 1сбн, 1ССН, 23сбн, 1ССН, 1сбн, 1ССН, 19сбн, 1ССН, 1сбн, 1ССН, 5сбн, 3×(1ССН, 1сбн), 1ССН
108 ряд:	→	49сбн, 1ССН, 19сбн, 1ССН, 1сбн, 1ССН, 5сбн, 4×(1ССН, 1сбн), 1ССН, 5сбн, 10×(1ССН, 1сбн), 1ССН, 3сбн, 9×(1ССН, 1сбн), 1ССН, 3сбн, 2×(1ССН, 1сбн), 1ССН, 7сбн
109 ряд:	←	3×(1ССН, 1сбн), 1ССН, 51сбн, 1ССН, 1сбн, 1ССН, 21сбн, 6×(1ССН, 1сбн), 1ССН, 5сбн, 24×(1ССН, 1сбн), 1ССН
110 ряд:	←	7сбн, 18×(1ССН, 1сбн), 1ССН, 3сбн, 5×(1ССН, 1сбн), 1ССН, 3сбн, 8×(1ССН, 1сбн), 1ССН, 3сбн, 1ССН, 13сбн, 1ССН, 53сбн
111 ряд:	→	26×(1ССН, 1сбн), 1ССН, 15сбн, 1ССН, 1сбн, 1ССН, 17сбн, 1ССН, 13сбн, 1ССН, 1сбн, 1ССН, 37сбн, 3×(1ССН, 1сбн), 1ССН
112 ряд:	→	75сбн, 5×(1ССН, 1сбн), 1ССН, 3сбн, 4×(1ССН, 1сбн), 3×(1ССН, 3сбн), 16×(1ССН, 1сбн), 1ССН, 7сбн
113 ряд:	←	3×(1ССН, 1сбн), 1ССН, 33сбн, 5×(1ССН, 1сбн), 1ССН, 9сбн, 1ССН, 1сбн, 1ССН, 11сбн, 37×(1ССН, 1сбн), 1ССН
114 ряд:	←	7сбн, 16×(1ССН, 1сбн), 1ССН, 11сбн, 3×(1ССН, 1сбн), 1ССН, 5сбн, 5×(1ССН, 1сбн), 1ССН, 75сбн
115 ряд:	→	37×(1ССН, 1сбн), 1ССН, 13сбн, 1ССН, 1сбн, 1ССН, 9сбн, 3×(1ССН, 1сбн), 1ССН, 35сбн, 3×(1ССН, 1сбн), 1ССН
116 ряд:	→	77сбн, 4×(1ССН, 1сбн), 1ССН, 5сбн, 2×(1ССН, 1сбн), 1ССН, 15сбн, 15×(1ССН, 1сбн), 1ССН, 7сбн
117 ряд:	←	3×(1ССН, 1сбн), 1ССН, 31сбн, 7×(1ССН, 1сбн), 1ССН, 7сбн, 1ССН, 1сбн, 1ССН, 9сбн, 38×(1ССН, 1сбн), 1ССН
118 ряд:	←	7сбн, 15×(1ССН, 1сбн), 1ССН, 15сбн, 3×(1ССН, 1сбн), 1ССН, 89сбн
119 ряд:	→	40×(1ССН, 1сбн), 1ССН, 19сбн, 3×(1ССН, 1сбн), 1ССН, 35сбн, 3×(1ССН, 1сбн), 1ССН
120 ряд:	→	81сбн, 8×(1ССН, 1сбн), 1ССН, 11сбн, 6×(1ССН, 1сбн), 1ССН, 3сбн, 8×(1ССН, 1сбн), 1ССН, 7сбн
121 ряд:	←	3×(1ССН, 1сбн), 1ССН, 17сбн, 1ССН, 1сбн, 1ССН, 13сбн, 5×(1ССН, 1сбн), 1ССН, 17сбн, 40×(1ССН, 1сбн), 1ССН
122 ряд:	←	9сбн, 5×(1ССН, 1сбн), 3×(1ССН, 3сбн), 4×(1ССН, 1сбн), 3×(1ССН, 3сбн), 7×(1ССН, 1сбн), 1ССН, 83сбн
123 ряд:	→	41×(1ССН, 1сбн), 1ССН, 19сбн, 1ССН, 1сбн, 1ССН, 13сбн, 5×(1ССН, 1сбн), 1ССН, 11сбн, 4×(1ССН, 1сбн), 1ССН
124 ряд:	→	83сбн, 9×(1ССН, 1сбн), 1ССН, 3сбн, 6×(1ССН, 1сбн), 1ССН, 11сбн, 5×(1ССН, 1сбн), 1ССН, 9сбн
125 ряд:	←	4×(1ССН, 1сбн), 1ССН, 13сбн, 3×(1ССН, 1сбн), 1ССН, 37сбн, 41×(1ССН, 1сбн), 1ССН
126 ряд:	←	9сбн, 4×(1ССН, 1сбн), 1ССН, 15сбн, 9×(1ССН, 1сбн), 1ССН, 3сбн, 5×(1ССН, 1сбн), 1ССН, 83сбн
127 ряд:	→	41×(1ССН, 1сбн), 1ССН, 11сбн, 1ССН, 1сбн, 1ССН, 19сбн, 7×(1ССН, 1сбн), 1ССН, 9сбн, 4×(1ССН, 1сбн), 1ССН
128 ряд:	→	85сбн, 4×(1ССН, 1сбн), 1ССН, 5сбн, 8×(1ССН, 1сбн), 1ССН, 15сбн, 3×(1ССН, 1сбн), 1ССН, 11сбн
129 ряд:	←	5×(1ССН, 1сбн), 1ССН, 11сбн, 3×(1ССН, 1сбн), 1ССН, 21сбн, 1ССН, 1сбн, 1ССН, 11сбн, 42×(1ССН, 1сбн), 1ССН
130 ряд:	←	13сбн, 3×(1ССН, 1сбн), 1ССН, 11сбн, 8×(1ССН, 1сбн), 1ССН, 5сбн, 4×(1ССН, 1сбн), 1ССН, 87сбн
131 ряд:	→	43×(1ССН, 1сбн), 1ССН, 9сбн, 2×(1ССН, 1сбн), 1ССН, 17сбн, 5×(1ССН, 1сбн), 1ССН, 7сбн, 6×(1ССН, 1сбн), 1ССН
132 ряд:	→	89сбн, 3×(1ССН, 1сбн), 1ССН, 7сбн, 7×(1ССН, 1сбн), 3×(1ССН, 3сбн), 3×(1ССН, 1сбн), 1ССН, 13сбн
133 ряд:	←	6×(1ССН, 1сбн), 1ССН, 11сбн, 1ССН, 1сбн, 1ССН, 19сбн, 2×(1ССН, 1сбн), 1ССН, 9сбн, 44×(1ССН, 1сбн), 1ССН
134 ряд:	←	15сбн, 4×(1ССН, 1сбн), 1ССН, 3сбн, 8×(1ССН, 1сбн), 1ССН, 7сбн, 4×(1ССН, 1сбн), 1ССН, 89сбн
135 ряд:	→	44×(1ССН, 1сбн), 1ССН, 13сбн, 1ССН, 1сбн, 1ССН, 29сбн, 7×(1ССН, 1сбн), 1ССН
136 ряд:	→	91сбн, 5×(1ССН, 1сбн), 1ССН, 3сбн, 13×(1ССН, 1сбн), 1ССН, 17сбн
137 ряд:	←	8×(1ССН, 1сбн), 1ССН, 41сбн, 45×(1ССН, 1сбн), 1ССН
138 ряд:	←	21сбн, 16×(1ССН, 1сбн), 1ССН, 95сбн
139 ряд:	→	47×(1ССН, 1сбн), 1ССН, 33сбн, 10×(1ССН, 1сбн), 1ССН
140 ряд:	→	99сбн, 13×(1ССН, 1сбн), 1ССН, 23сбн
141 ряд:	←	11×(1ССН, 1сбн), 1ССН, 27сбн, 49×(1ССН, 1сбн), 1ССН
142 ряд:	←	29сбн, 8×(1ССН, 1сбн), 1ССН, 103сбн
143 ряд:	→	51×(1ССН, 1сбн), 1ССН, 17сбн, 14×(1ССН, 1сбн), 1ССН
144 ряд:	→	149сбн
145 ряд:	←	74×(1ССН, 1сбн), 1ССН
146 ряд:	←	149сбн
147 ряд:	→	74×(1ССН, 1сбн), 1ССН
148 ряд:	→	149сбн
149 ряд:	←	74×(1ССН, 1сбн), 1ССН